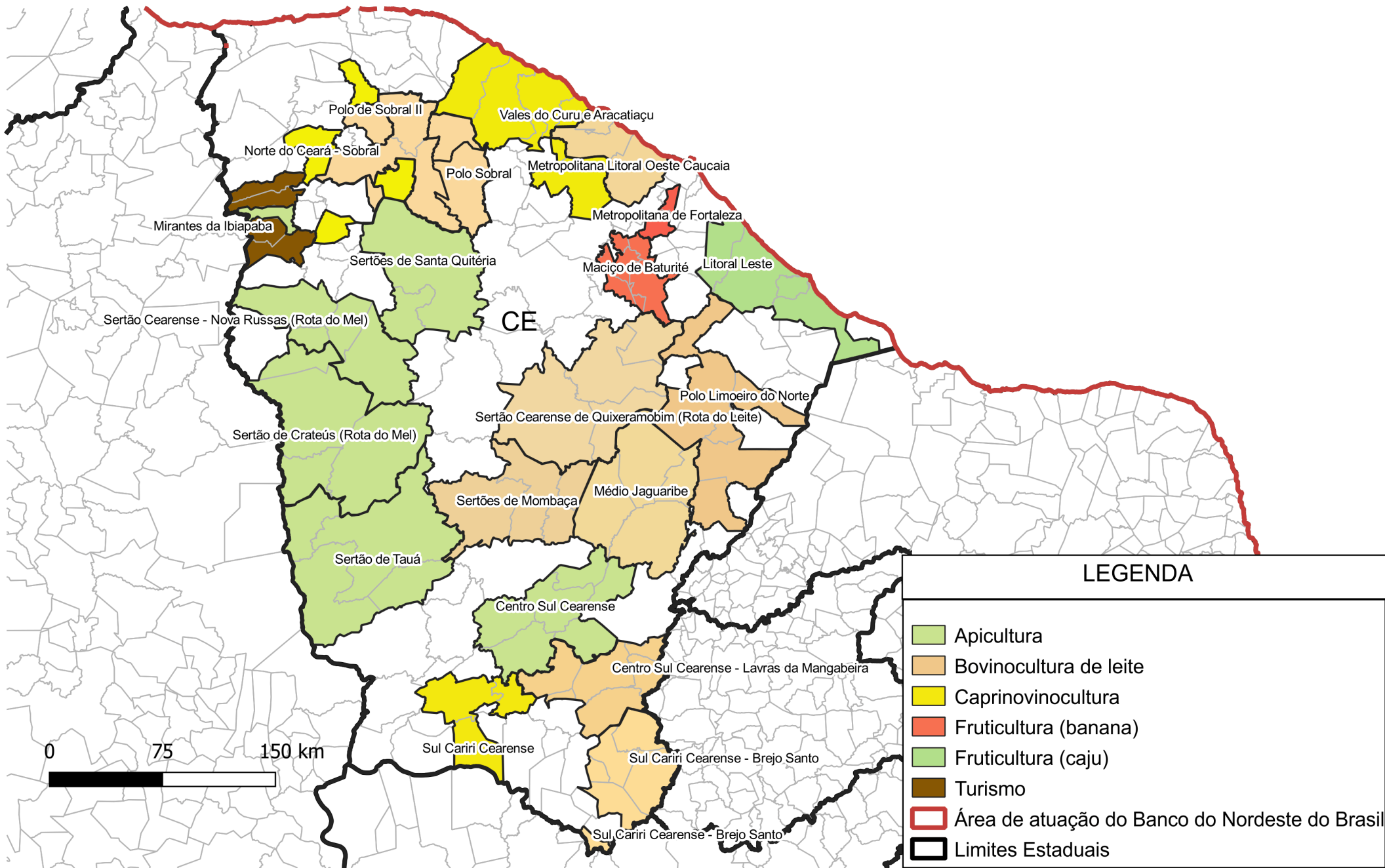


TERRITÓRIOS DO PRODETER POR ATIVIDADE PRIORIZADA - CEARÁ



LEGENDA

- Apicultura
- Bovinocultura de leite
- Caprinovinocultura
- Fruticultura (banana)
- Fruticultura (caju)
- Turismo
- Área de atuação do Banco do Nordeste do Brasil
- Limites Estaduais

0 75 150 km

Fonte: Banco do Nordeste do Brasil.
 Elaboração: Banco do Nordeste do Brasil/ Escritório Técnico de Estudos Econômicos do Nordeste.