

Informações Socioeconômicas Municipais

Município:

Joaquim Gomes

Alagoas



Presidente:

Romildo Carneiro Rolim

Diretoria:

Antônio Rosendo Neto Júnior

Cláudio Luiz Freire Lima

José Max Araújo Bezerra

Lúcio Rodrigues Capelletto

Perpétuo Socorro Cajazeiras

Elaboração:

Leonardo Dias Lima

Hamilton Reis de Oliveira

Antônio Kassyo Monteiro Costa

Bruno Gabai

Marcus Vinicius Adriano Araújo

Escritório Técnico de Estudos Econômicos do Nordeste

Economista Chefe: Luiz Alberto Esteves

Gerente Ambiente : Tibério Rômulo Romão Bernardo

Célula de Gestão de Informações Econômicas

Gerente: Bruno Gabai

Parte 1 - Território e Demografia

Tabela 1 – Informações Gerais do Município

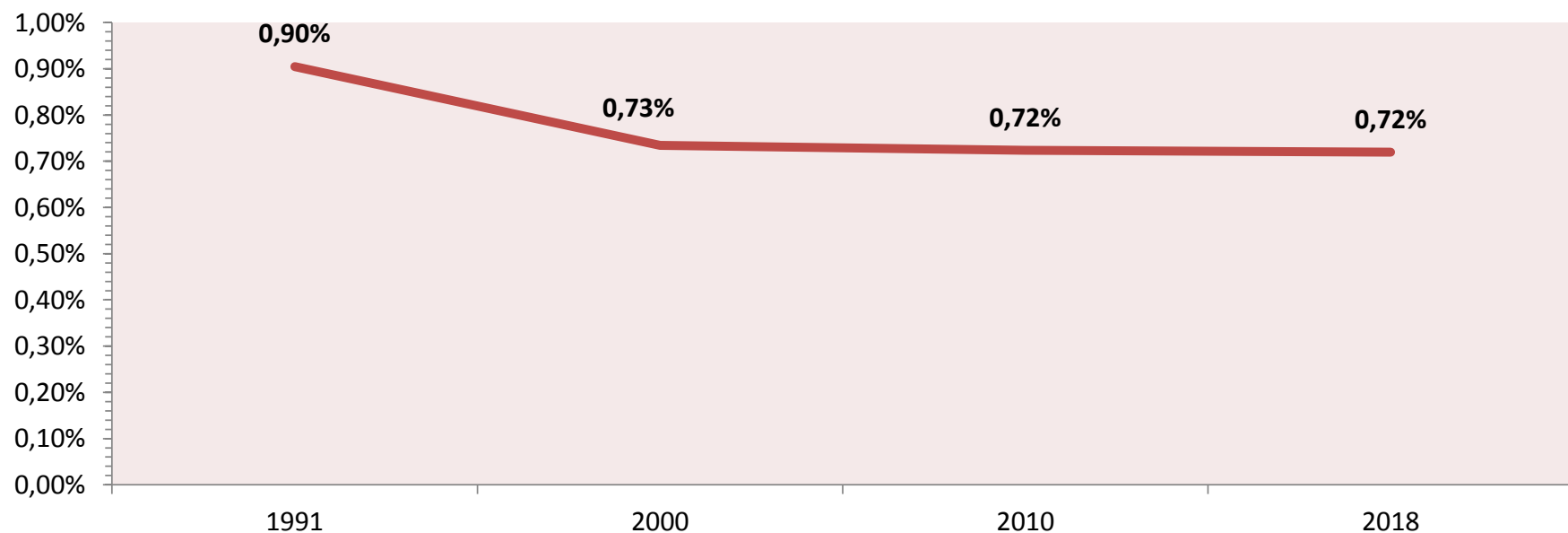
Variáveis	Dados
Municípios	Joaquim Gomes
Mesorregião	Leste Alagoano
Microrregião	Mata Alagoana
UF	Alagoas
Região Metropolitana	RM da Zona da Mata
Área de atuação do FNE?	Sim
Qtd. de agências do BNB no Município?	0
Qual agência do BNB procurar?	Rio Largo
Semiárido	Não
Tipologia PNDR	Baixa Renda e Baixo Dinamismo
Território da Cidadania	Não
Nº de Distritos	1
Fronteira com o Oceano Atlântico (km)	Não
Bioma	Mata Atlântica

Fonte: IBGE; Ministério da Integração Nacional; Banco do Nordeste do Brasil

Tabela 2 - Área, População e Densidade Demográfica – 1991, 2000, 2010 e 2018

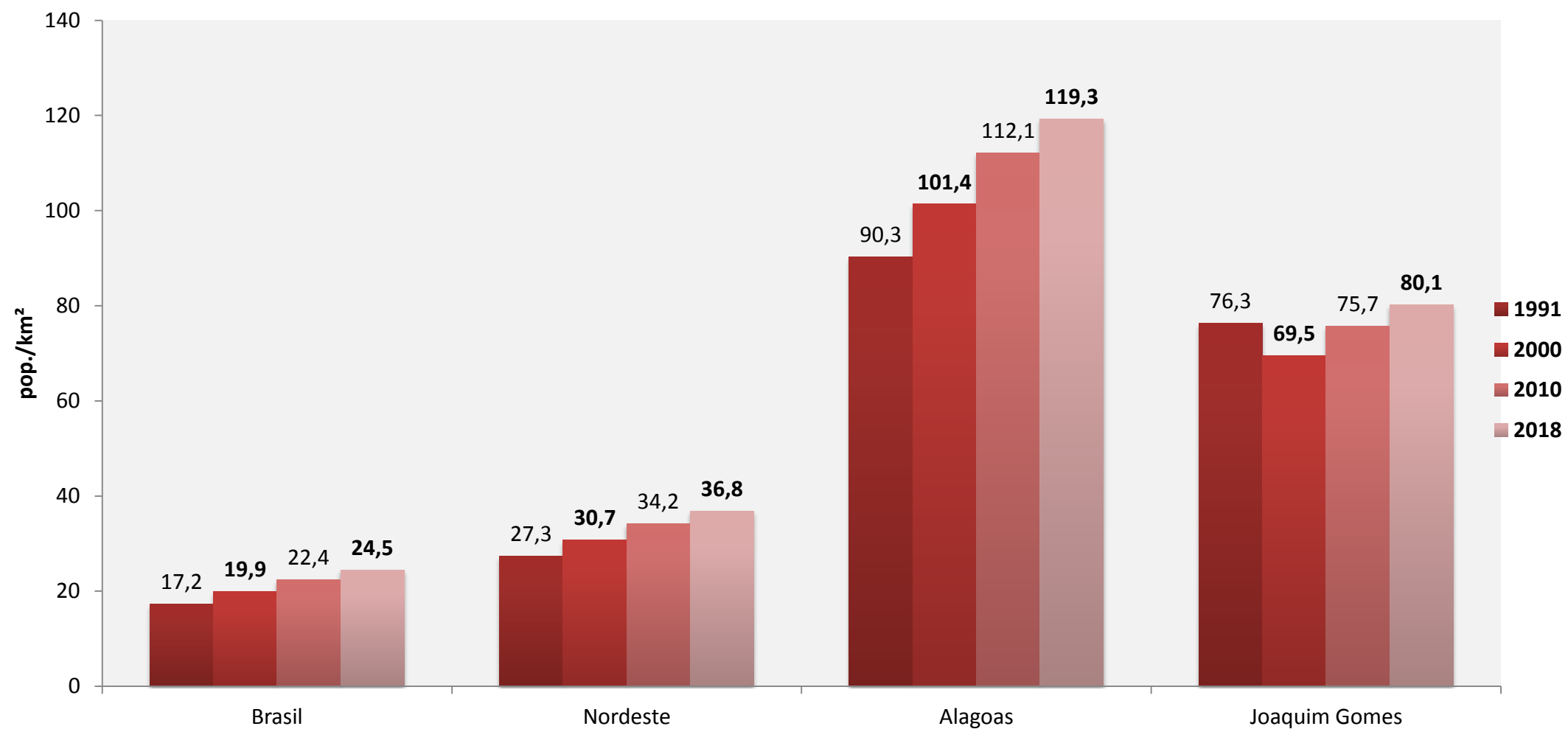
Unidade Geográfica	Área Territorial Km ²	População (nº de pessoas)				Densidade Demográfica			
		1991	2000	2010	2018	1991	2000	2010	2018
Brasil	8.515.759	146.825.475	169.798.885	190.755.799	208.494.900	17,2	19,9	22,4	24,5
Nordeste	1.554.291	42.497.540	47.741.426	53.081.950	57.254.159	27,3	30,7	34,2	36,8
Alagoas	27.848	2.514.100	2.822.621	3.120.494	3.322.820	90,3	101,4	112,1	119,3
Joaquim Gomes	298	22.751	20.718	22.575	23.903	76,3	69,5	75,7	80,1

Gráfico 1 - Participação da população do município em relação ao total do Estado - 1991-2018



Fonte: IBGE, Censo Demográfico; IBGE, Estimativas populacionais para os municípios e para as Unidades da Federação brasileiros em 01.07.2018; IBGE, Área Territorial Oficial 2018.
Elaboração: PNUD, Atlas do desenvolvimento humano 2013

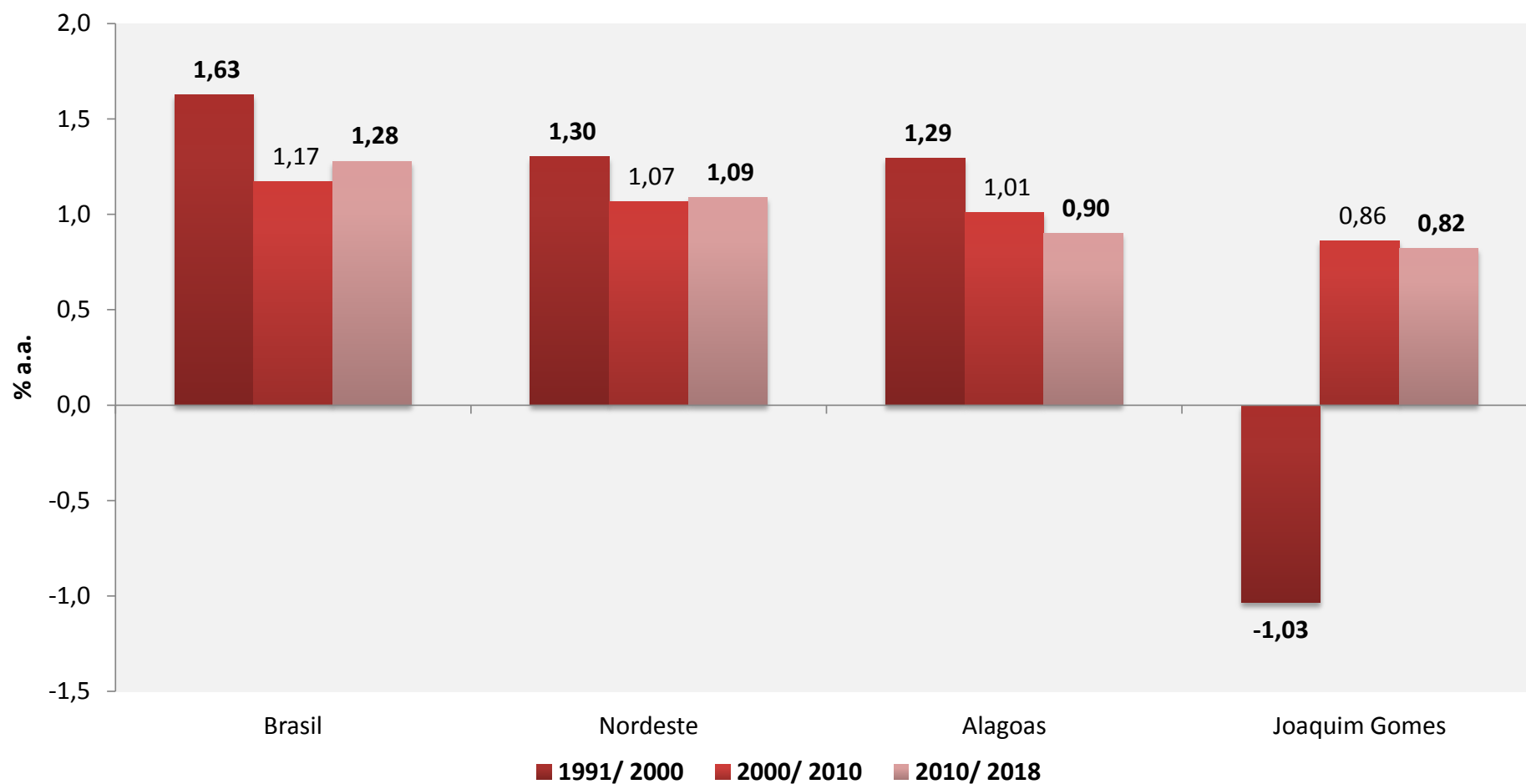
Gráfico 2 - Evolução da densidade demográfica por unidade geográfica - 1991-2018



Fonte: IBGE, Censo Demográfico; IBGE, Estimativas populacionais para os municípios e para as Unidades da Federação brasileiros em 01.07.2018; IBGE, Área Territorial Oficial 2018.

Elaboração: PNUD, Atlas do desenvolvimento humano 2013

Gráfico 3 - Crescimento médio anual da população por unidade geográfica - 1991-2018



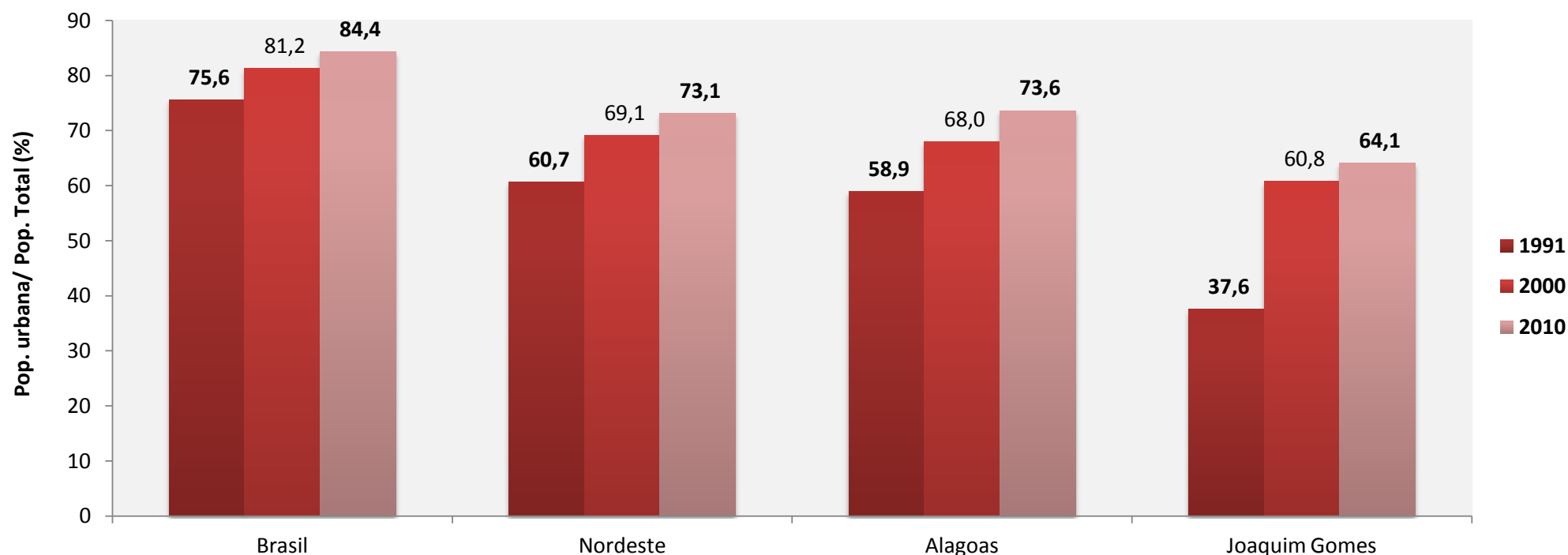
Fonte: IBGE, Censo Demográfico; IBGE, Estimativas populacionais para os municípios e para as Unidades da Federação brasileiros em 01.07.2018; IBGE, Área Territorial Oficial 2018.

Elaboração: PNUD, Atlas do desenvolvimento humano 2013

Tabela 3 - População residente por situação do domicílio e unidade geográfica - 1991, 2000 e 2010

Unidade Geográfica	Pop. Total (nº de pessoas)			Pop. Urbana (nº de pessoas)			Pop. Rural (nº de pessoas)		
	1991	2000	2010	1991	2000	2010	1991	2000	2010
Brasil	146.825.475	169.798.885	190.755.799	110.990.990	137.953.959	160.925.792	35.834.485	31.844.926	29.830.007
Nordeste	42.497.540	47.741.426	53.081.950	25.776.279	32.975.425	38.821.246	16.721.261	14.766.001	14.260.704
Alagoas	2.514.100	2.822.621	3.120.494	1.482.033	1.919.739	2.297.860	1.032.067	902.882	822.634
Joaquim Gomes	22.751	20.718	22.575	8.544	12.606	14.477	14.207	8.112	8.098

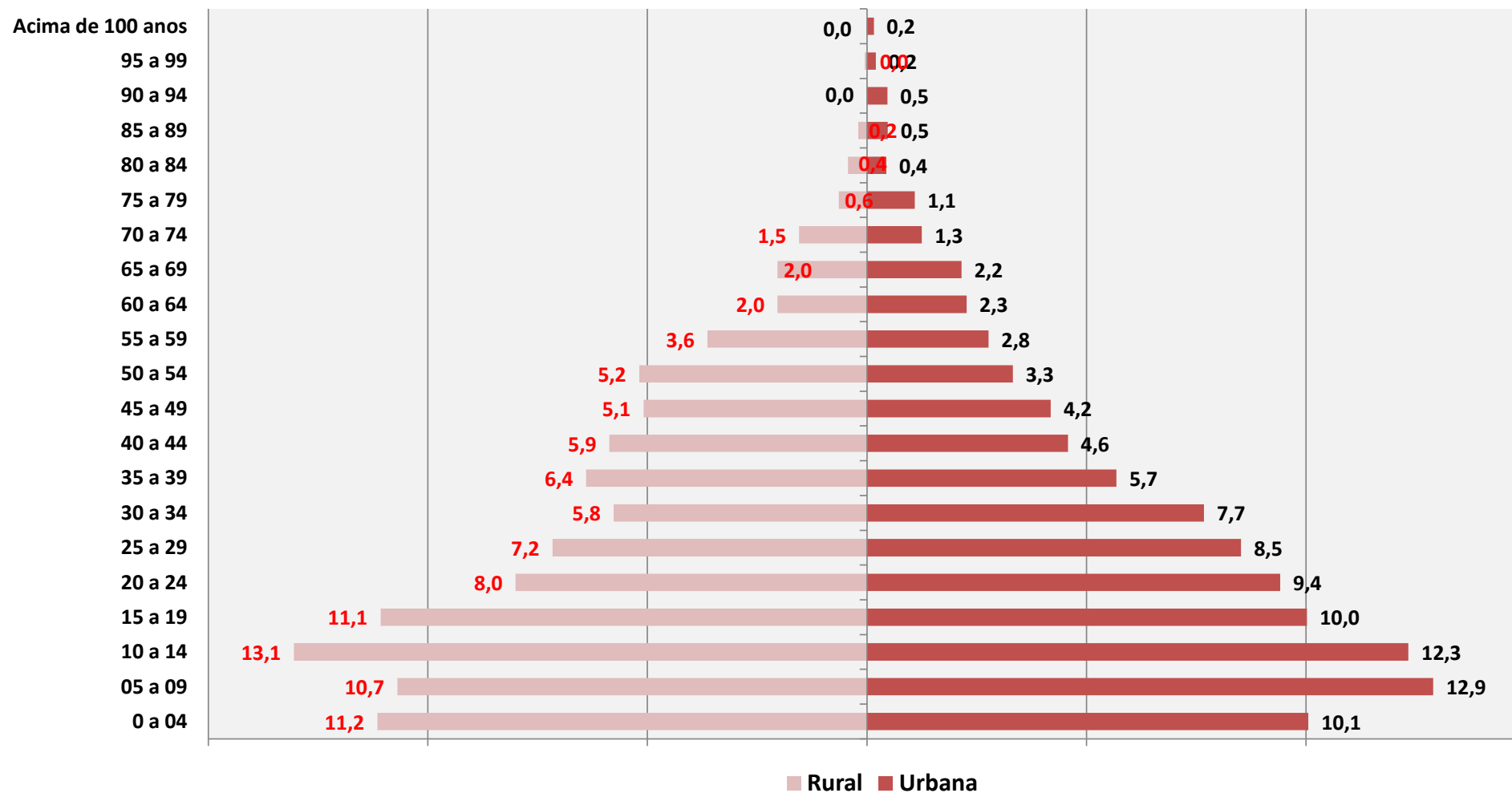
Gráfico 4 - Taxa de urbanização por unidade geográfica - 1991-2010



Fonte: IBGE, Censo Demográfico.

Elaboração: PNUD, Atlas do desenvolvimento humano 2013

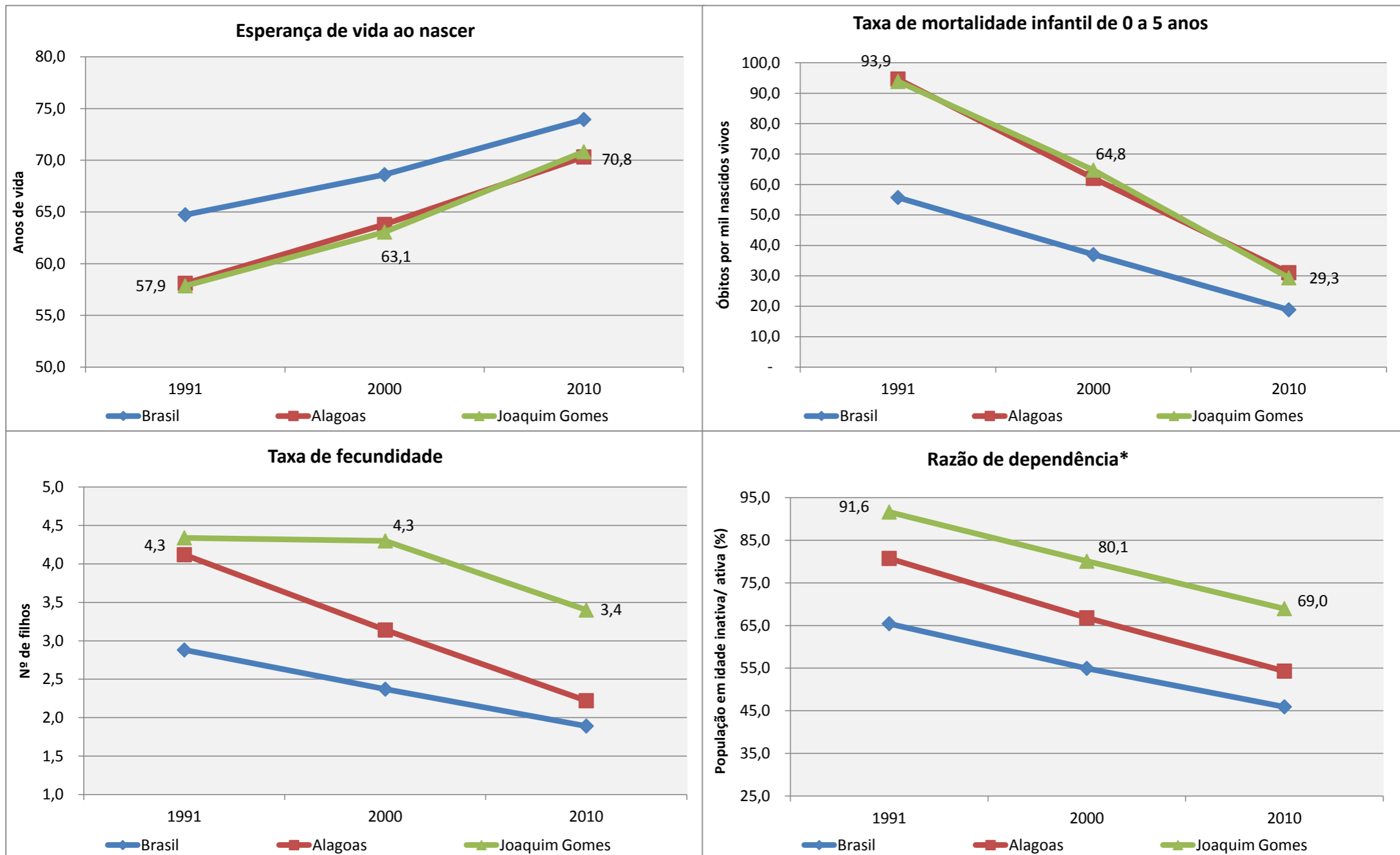
Gráfico 5 - Distribuição da população residente por faixa etária e situação do domicílio (%): Joaquim Gomes - AL – 2010



Fonte: IBGE, Censo Demográfico 2010.

Elaboração: BNB; ETENE.

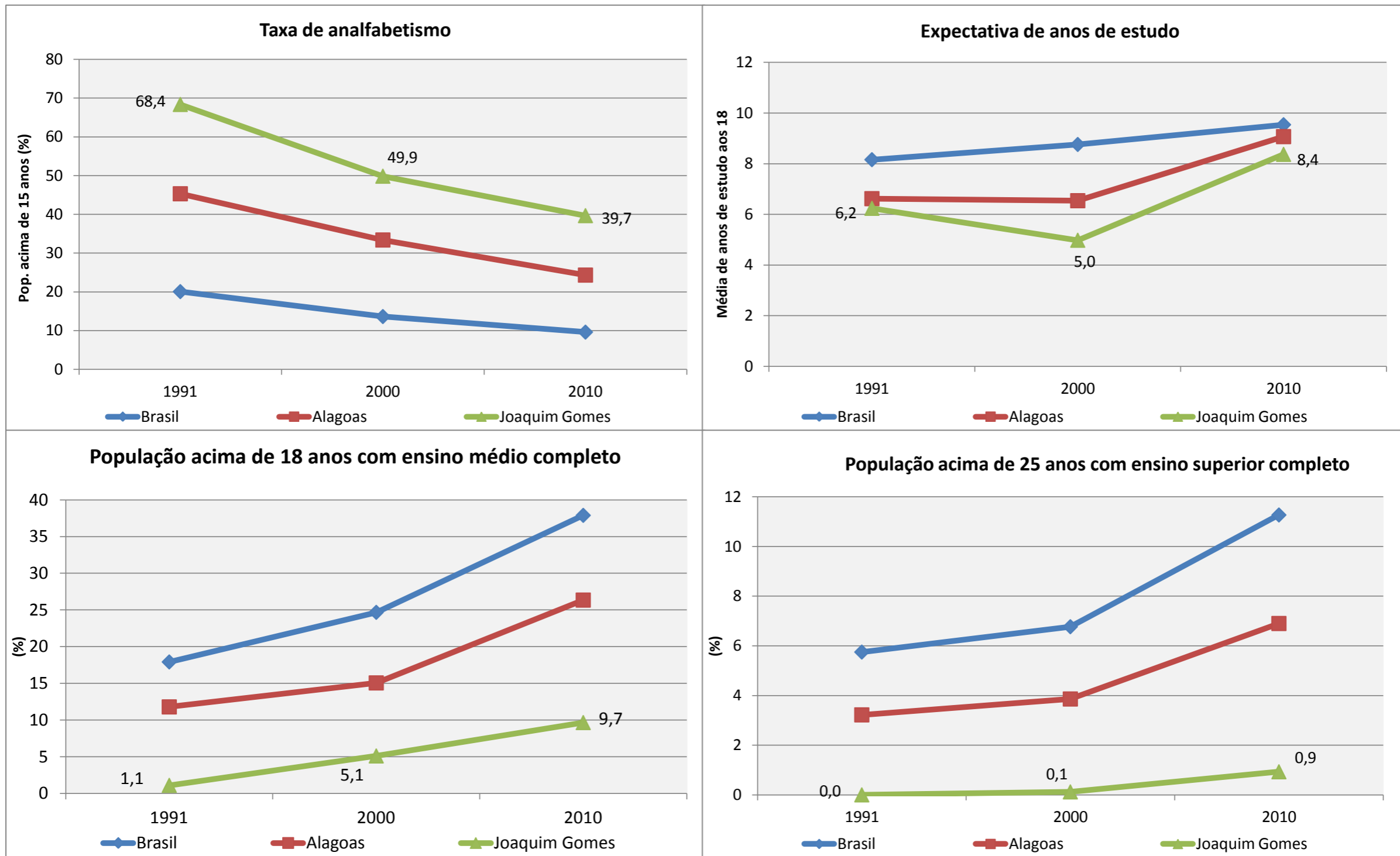
Gráfico 6 – Informações demográficas - Joaquim Gomes - AL - 1991, 2000 e 2010



Fonte: IBGE, Censo Demográfico. Elaboração: PNUD, Atlas do Desenvolvimento Humano 2013. Nota*: Percentual da população com menos de 15 anos e acima de 65 anos em relação à população de 15 a 64 anos.

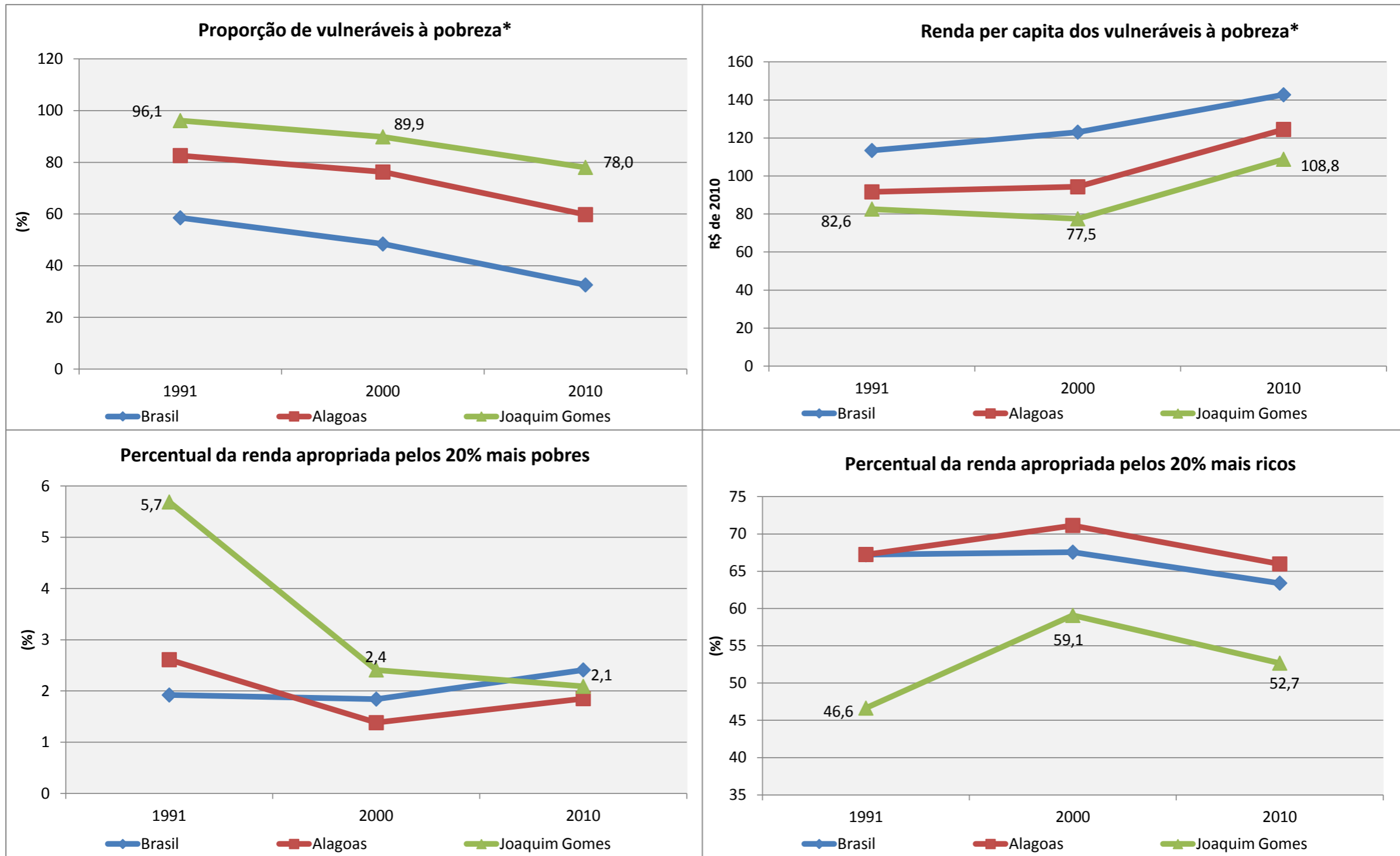
Parte 2 – Indicadores Sociais

Gráfico 7 – Indicadores educacionais - Joaquim Gomes - AL - 1991, 2000 e 2010



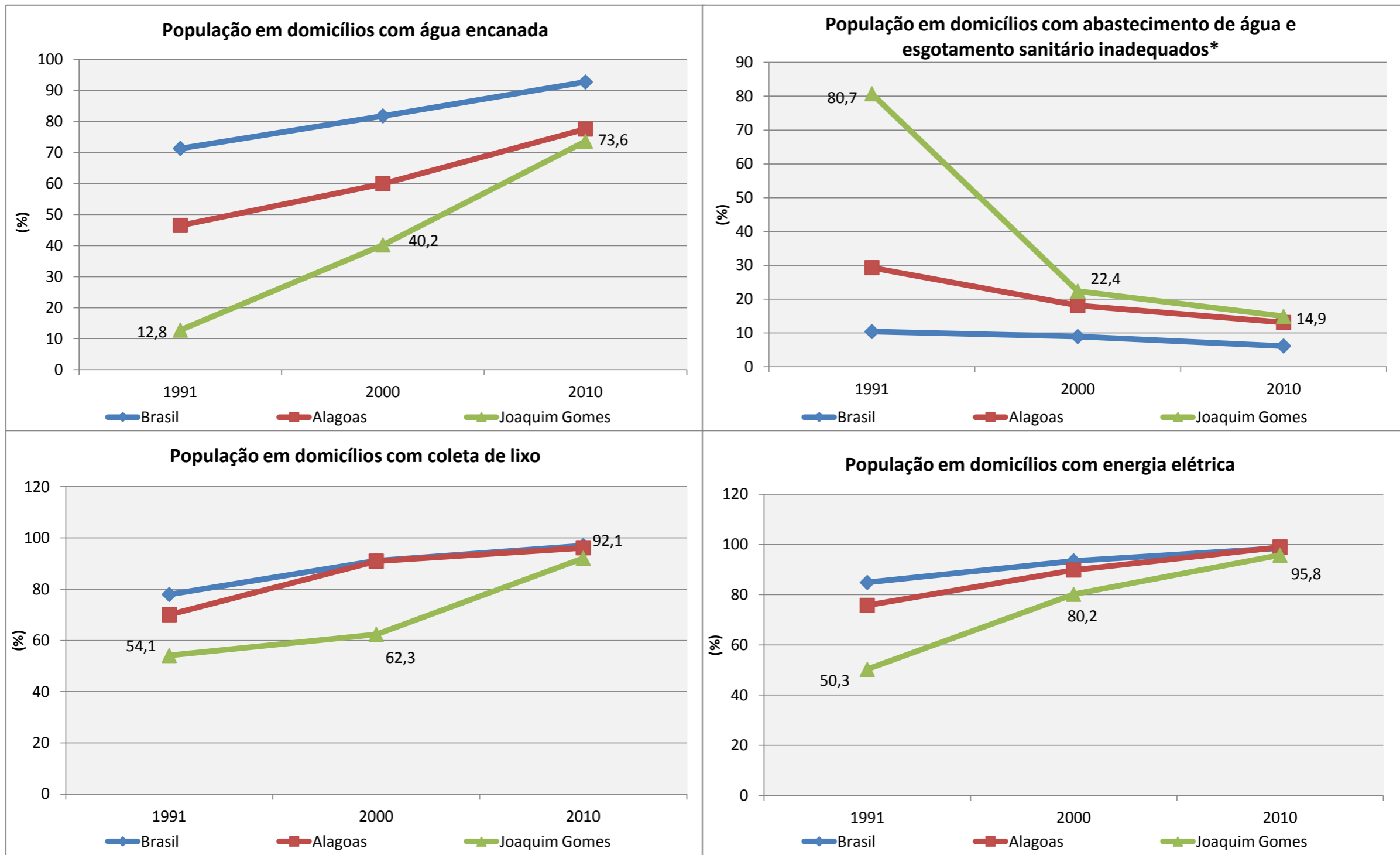
Fonte: IBGE, Censo Demográfico. Elaboração: PNUD, Atlas do desenvolvimento humano 2013

Gráfico 8 – Indicadores de desigualdade - Joaquim Gomes - AL - 1991, 2000 e 2010



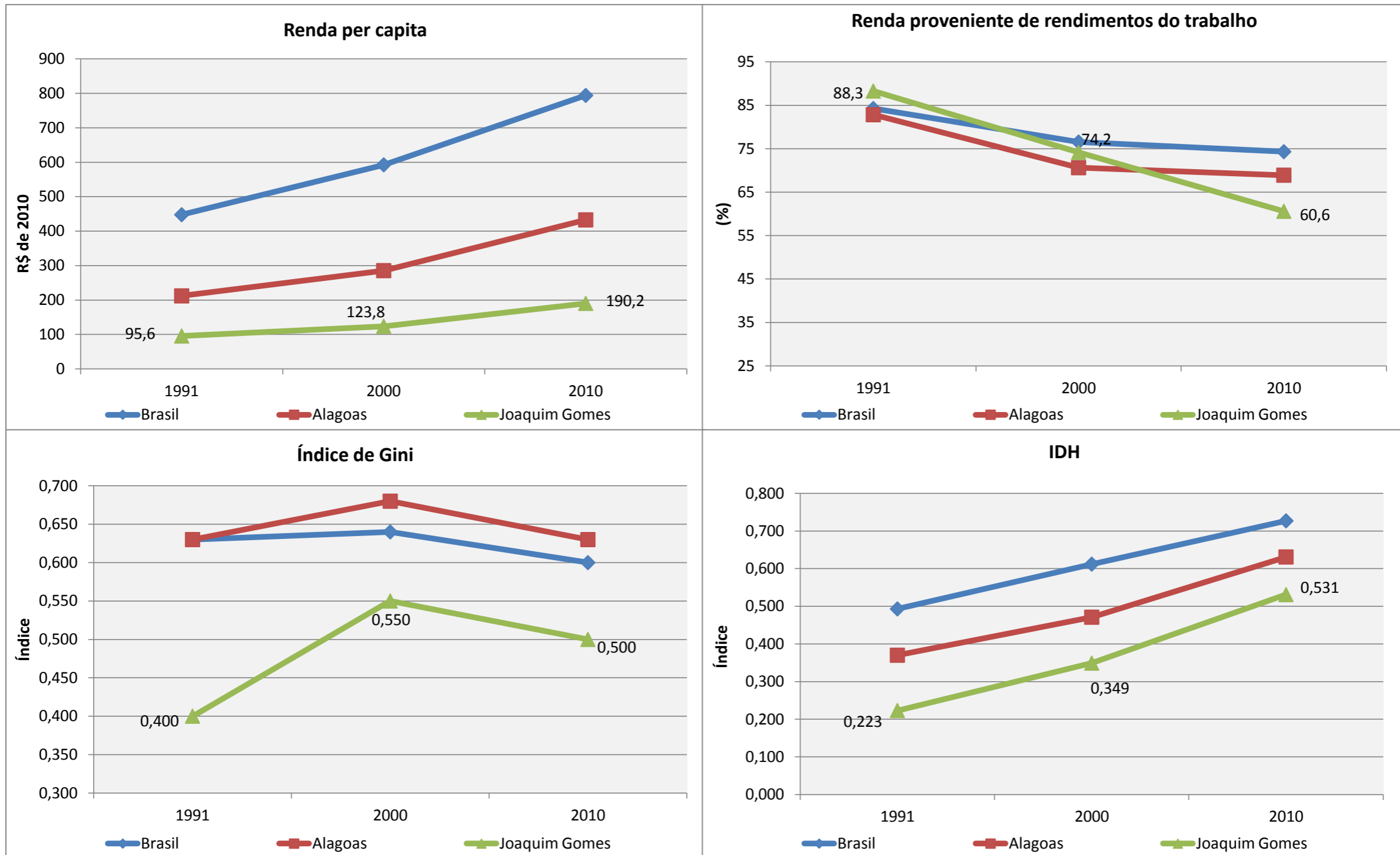
Fonte: IBGE, Censo Demográfico. Elaboração: PNUD, Atlas do Desenvolvimento Humano 2013. Nota*: Indivíduos com renda domiciliar per capita igual ou inferior a R\$ 255,00 mensais, em reais de agosto de 2010, equivalente a 1/2 salário mínimo nessa data.

Gráfico 9 – Indicadores das condições habitacionais - Joaquim Gomes - AL - 1991, 2000 e 2010



Fonte: IBGE, Censo Demográfico. Elaboração: PNUD, Atlas do Desenvolvimento Humano 2013. Nota*: Domicílios cujo abastecimento de água não provem de rede geral e cujo esgotamento sanitário não é realizado por rede coletora de esgoto ou fossa séptica.

Gráfico 10 – Indicadores de desenvolvimento humano - Joaquim Gomes - AL - 1991, 2000 e 2010



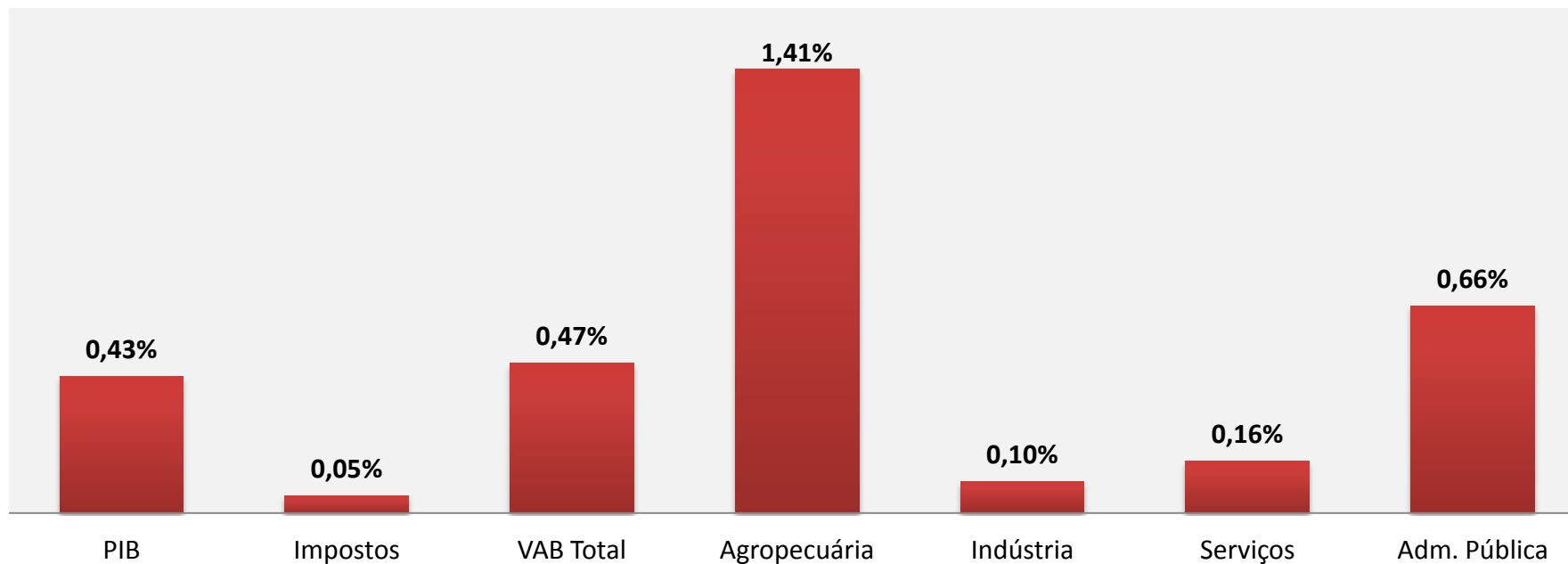
Fonte: IBGE, Censo Demográfico. Elaboração: PNUD, Atlas do Desenvolvimento Humano 2013.

Parte 3 - Indicadores Econômicos

Tabela 4 – Produto Interno Bruto e sua composição setorial por unidade geográfica – 2016

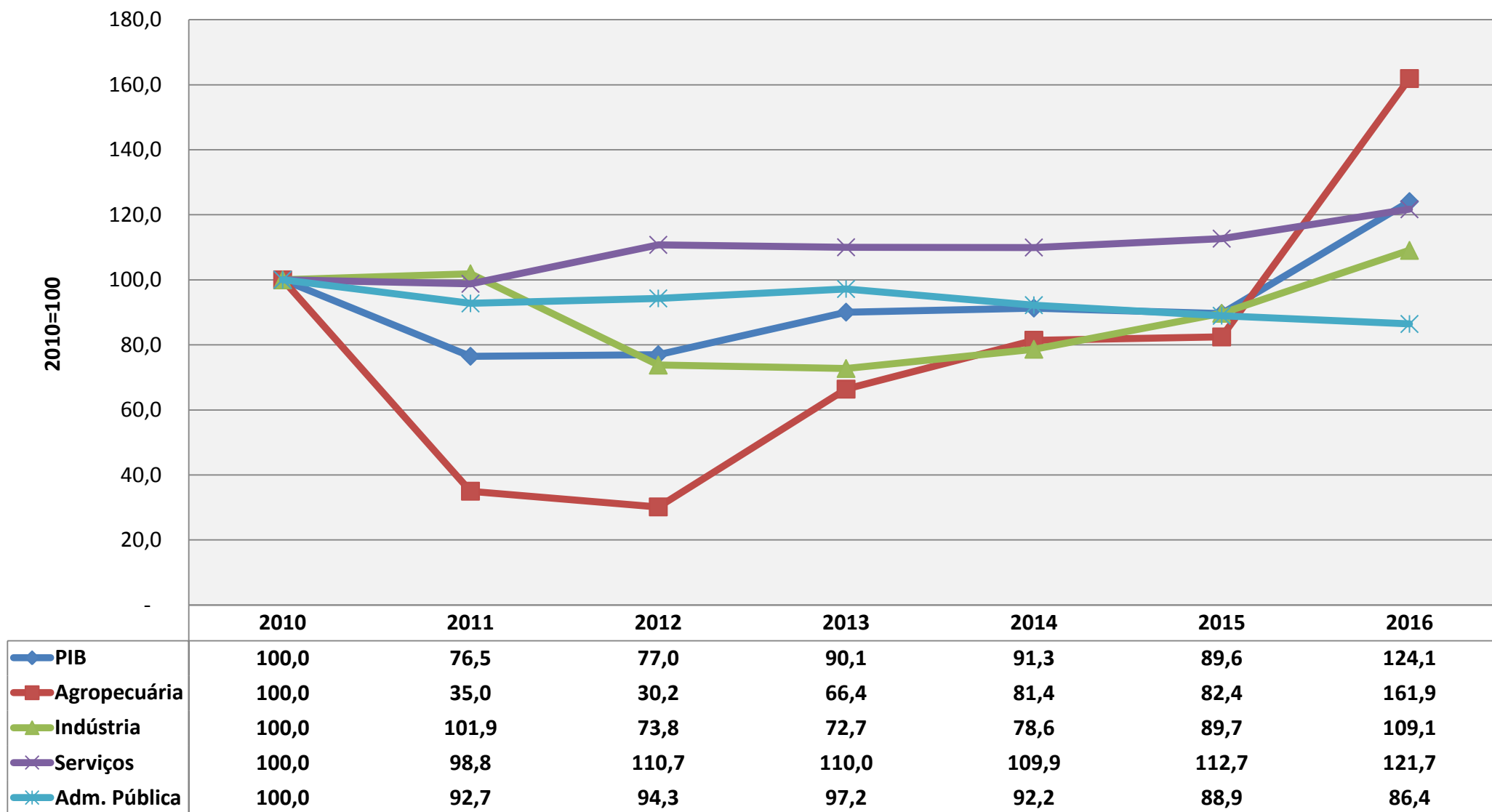
Unidade Geográfica	PIB R\$ milhões	Impostos R\$ milhões	VAB Total R\$ milhões	VAB R\$ milhões			
				Agropecuária	Indústria	Serviços	Adm. Pública
Brasil	6.267.205	849.506	5.417.699	306.655	1.150.207	3.015.716	945.121
Nordeste	898.083	105.832	792.251	48.875	154.503	390.936	197.936
Alagoas	49.456	4.714	44.742	6.752	5.539	20.550	11.901
Joaquim Gomes	215	2	212	95	6	34	78

Gráfico 11 - Contribuição por partes do PIB do Município de Joaquim Gomes - AL em relação ao Estado - 2016



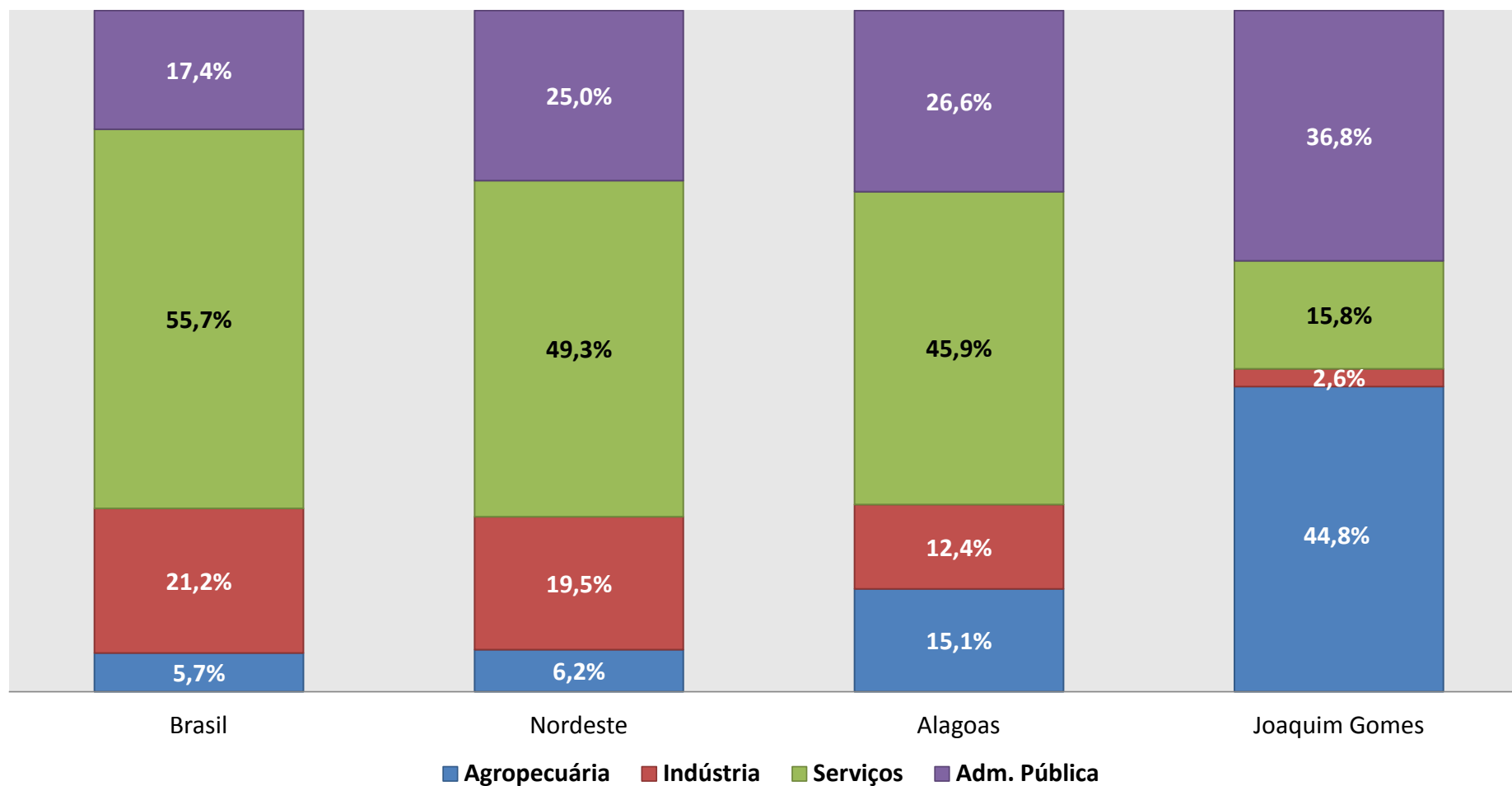
Fonte: IBGE, Produto Interno Bruto dos Municípios 2010-2016.

Gráfico 12 - Índice de variação da participação do município de Joaquim Gomes - AL no total do Estado - 2010-2016



Fonte: IBGE, Produto Interno Bruto dos Municípios 2010-2016.

Gráfico 13 - Participação setorial no PIB por unidade geográfica - 2016

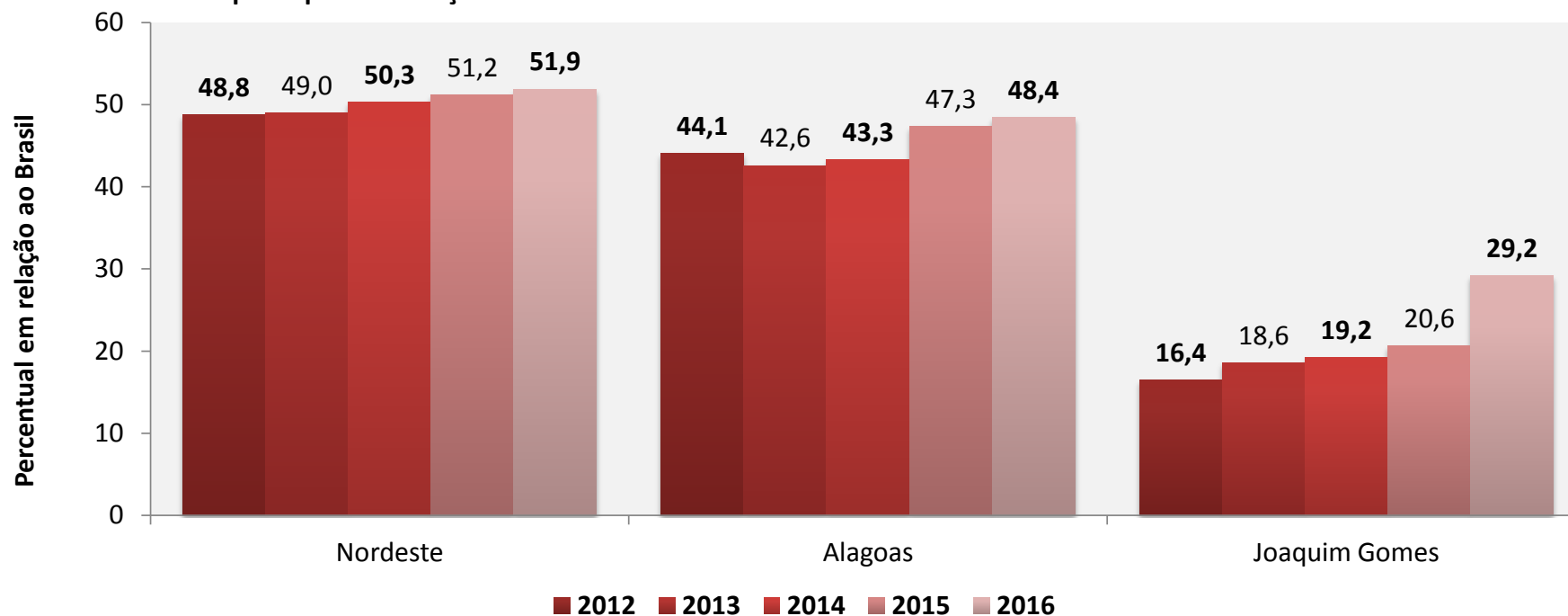


Fonte: IBGE, Produto Interno Bruto dos Municípios 2010-2016.

Tabela 5 – PIB per capita, comparação por unidade geográfica com o Brasil – 2012 - 2016

Unidade Geográfica	PIB per capita (R\$)				
	2012	2013	2014	2015	2016
Brasil	24.821	26.517	28.500	29.322	30.411
Nordeste	12.115	12.986	14.329	15.002	15.779
Alagoas	10.946	11.295	12.335	13.878	14.724
Joaquim Gomes	4.083	4.931	5.464	6.040	8.876

Gráfico 14 - PIB per capita em relação ao nacional - 2011-2016

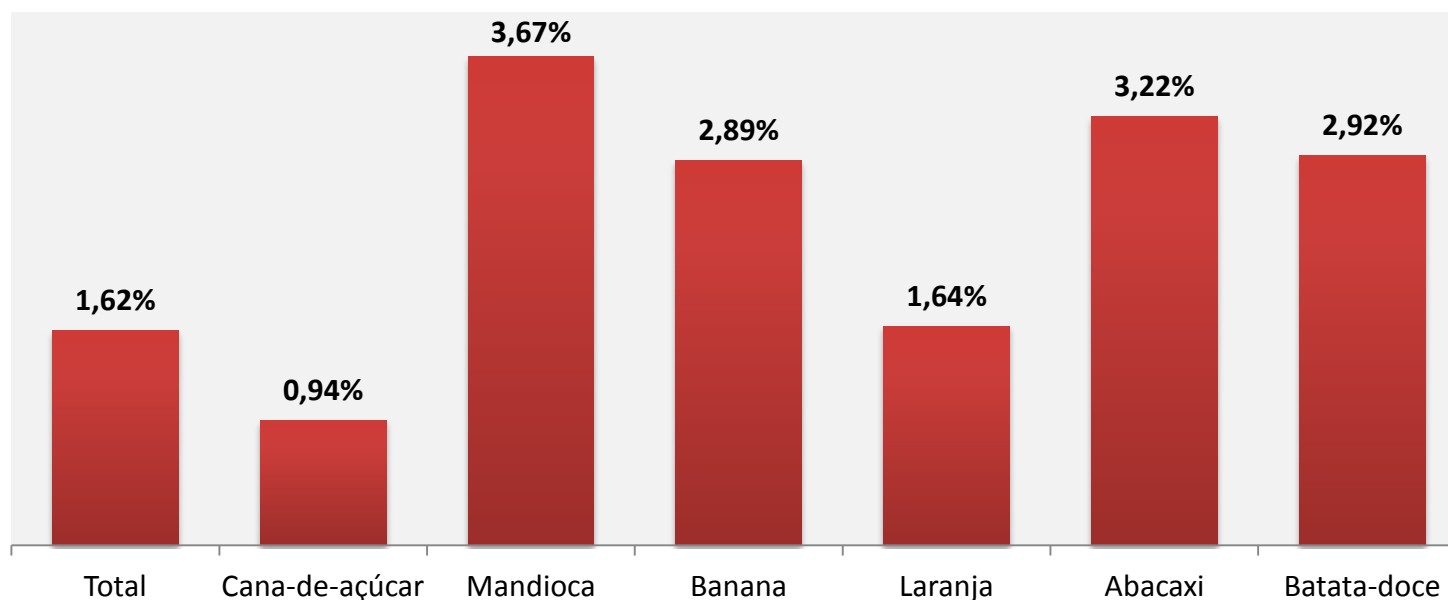


Fonte: IBGE, Contas Regionais do Brasil - 2010-2014; IBGE, Produto Interno Bruto dos Municípios 2010-2016.

Tabela 6 - Produção agrícola no município de Joaquim Gomes - AL - 2017

Principais lavouras ¹	Área plantada (Hectares)	Quantidade ¹ (toneladas)	Rendimento médio (kg /h) ¹	Vlr. Produção (R\$ mil)
Total	4.790	-	-	35.414
Cana-de-açúcar	2.480	145.000	58.468	11.735
Mandioca	1.160	11.600	10.000	11.600
Banana (cacho)	210	2.835	13.500	3.969
Laranja	250	2.500	10.000	1.375
Abacaxi	80	1.360	17.000	2.720
Batata-doce	70	700	10.000	1.120

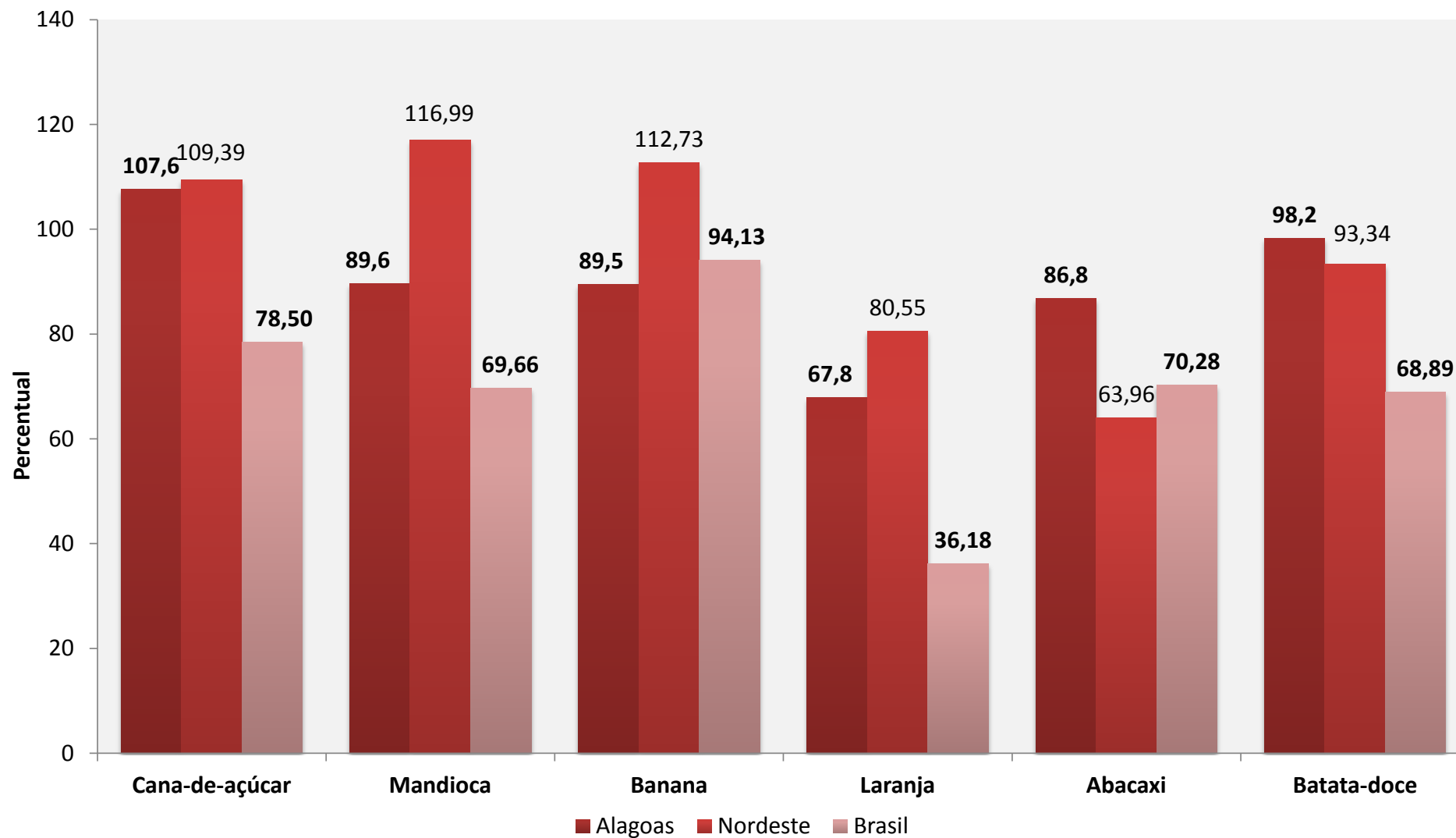
Gráfico 15 - Participação do valor da produção municipal no total do Estado por lavoura - 2017



Fonte: IBGE, PAM 2017

Nota 1: A quantidade produzida de todos os cultivos está em toneladas, com exceção do coco-da-baía cuja unidade de medida é mil frutos e o rendimento médio em frutos/ha.

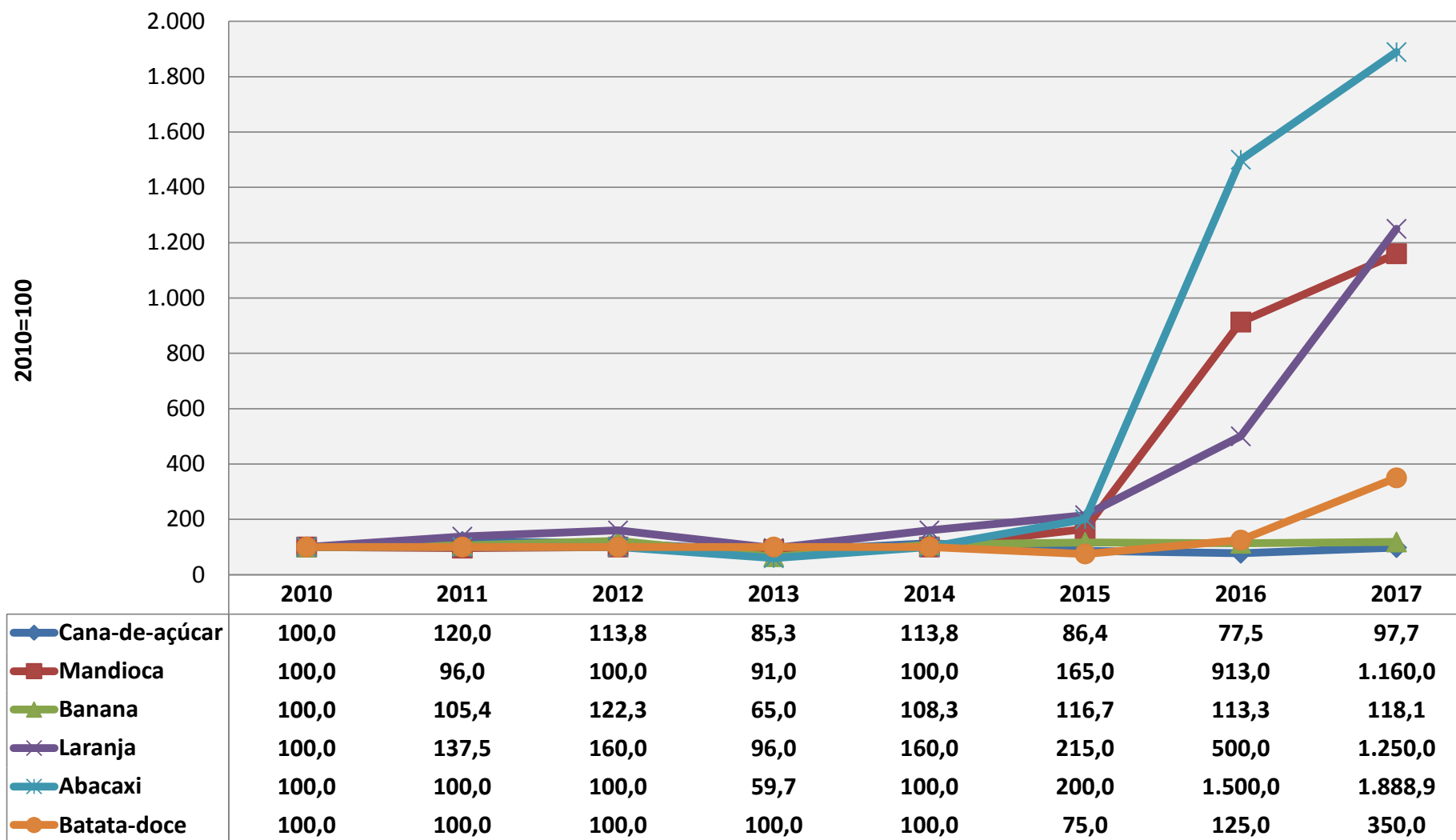
Gráfico 16 - Produtividade* no município de Joaquim Gomes - AL em relação à outras unidades geográficas, por lavoura - 2017



Fonte: IBGE, PAM 2017

Nota *: A produtividade corresponde ao rendimento médio, calculado pela tonelada/ha, com exceção do coco-da-baía cuja unidade de medida é frutos/ha.

Gráfico 17 - Índice de crescimento da produção agrícola em Joaquim Gomes - AL por lavoura -2010-2017



Fonte: IBGE, PAM 2017

Nota 1: A produtividade corresponde ao rendimento médio, calculado pela tonelada/ha, com exceção do coco-da-baía cuja unidade de medida é frutos/ha.

Tabela 7 - Número de cabeças por criação no município de Joaquim Gomes - AL - 2017

Criações (cabeças)	Brasil	Nordeste	Alagoas	Joaquim Gomes
Bovino	214.899.796	27.736.607	1.196.991	20.000
Vacas ordenhadas	17.060.117	3.307.922	221.963	3.000
Bubalino	1.381.395	130.065	835	-
Equino	5.501.872	1.311.786	74.353	1.400
Suíno - total	41.099.460	5.445.150	116.241	300
Suíno - matrizes	4.744.876	1.054.586	18.862	20
Caprino	9.592.079	8.944.461	59.710	-
Ovino	17.976.367	11.544.939	264.268	1.400
Galináceos - total	1.425.699.944	164.838.480	8.726.042	30.000
Galináceos - galinhas	242.767.457	43.505.925	1.831.502	6.000
Codornas	15.473.981	2.005.322	152.065	-

Gráfico 18 - Participação do rebanho municipal no total do Estado por criação - 2017

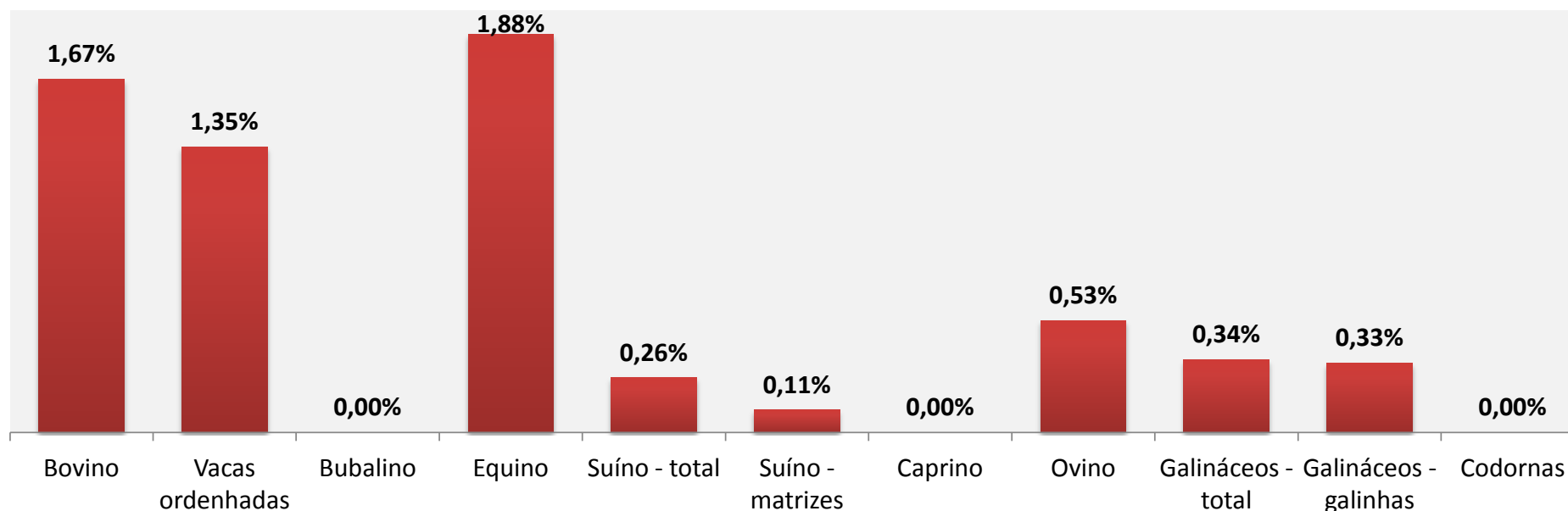
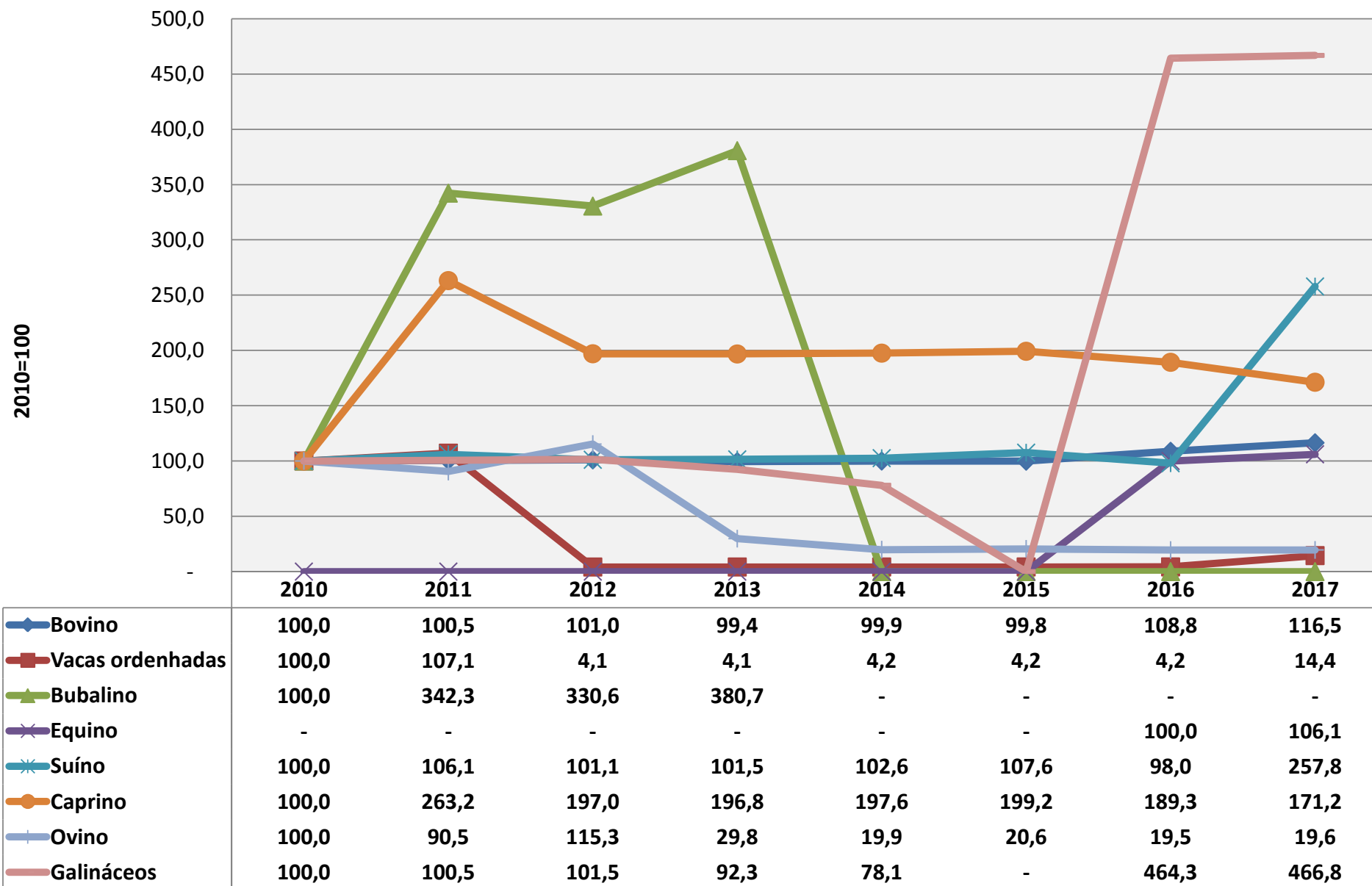


Gráfico 19 - Índice de crescimento do efetivo de rebanhos em Joaquim Gomes - AL, por criação - 2010-2017



Fonte: IBGE, PPM 2017

Tabela 7 - Produção de origem animal por produto no município de Joaquim Gomes - AL - 2017

Produto de origem animal	Alagoas		Joaquim Gomes	
	Produção	Valor da produção (R\$ mil)	Produção	Valor da produção (R\$ mil)
Leite (mil litros)	436.972	551.964	4.860	6.075
Ovos de galinha (mil dúzias)	31.674	128.209	60	300
Ovos de codorna (Mil dúzias)	2.598	2.912	-	-
Mel de abelha (kg)	167.858	2.049	4.500	68
Aquicultura total	..	200.592	x	100
Tilápia (kg)			10.000	-
			-	-
			-	100

Gráfico 20 - Participação da produção de origem animal municipal no total do Estado por produto - 2015

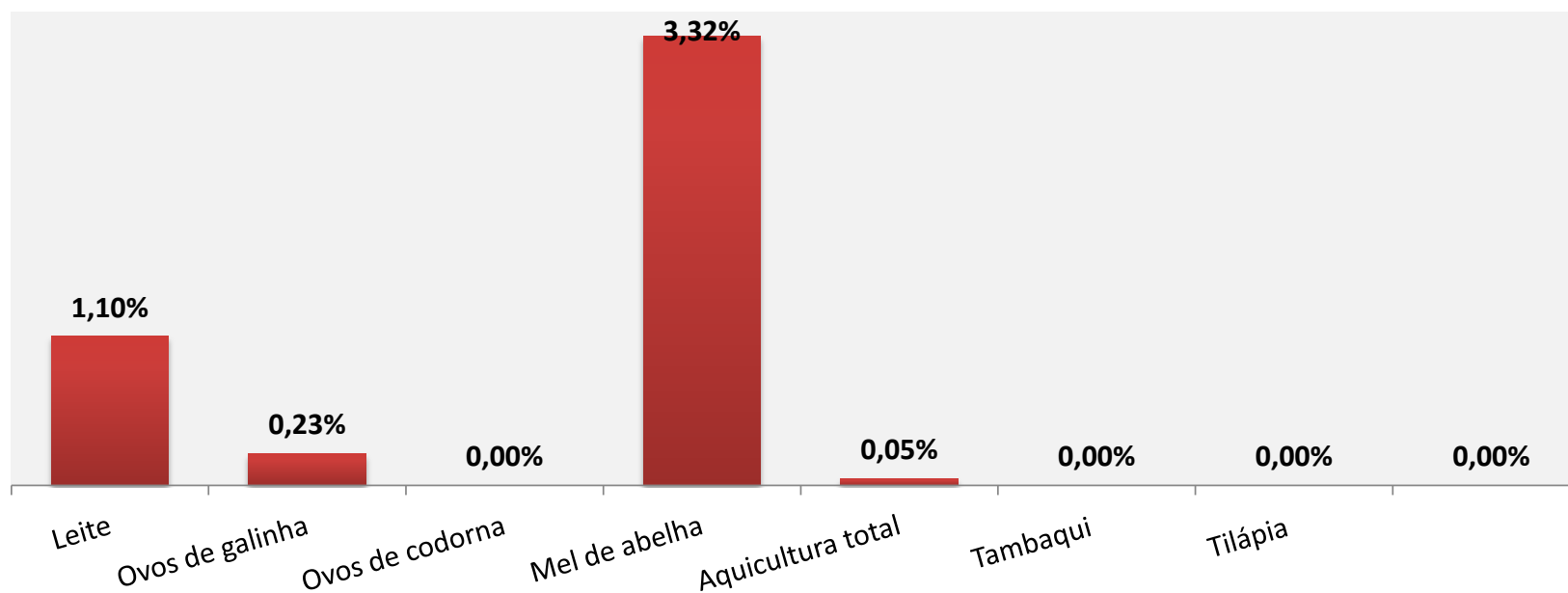
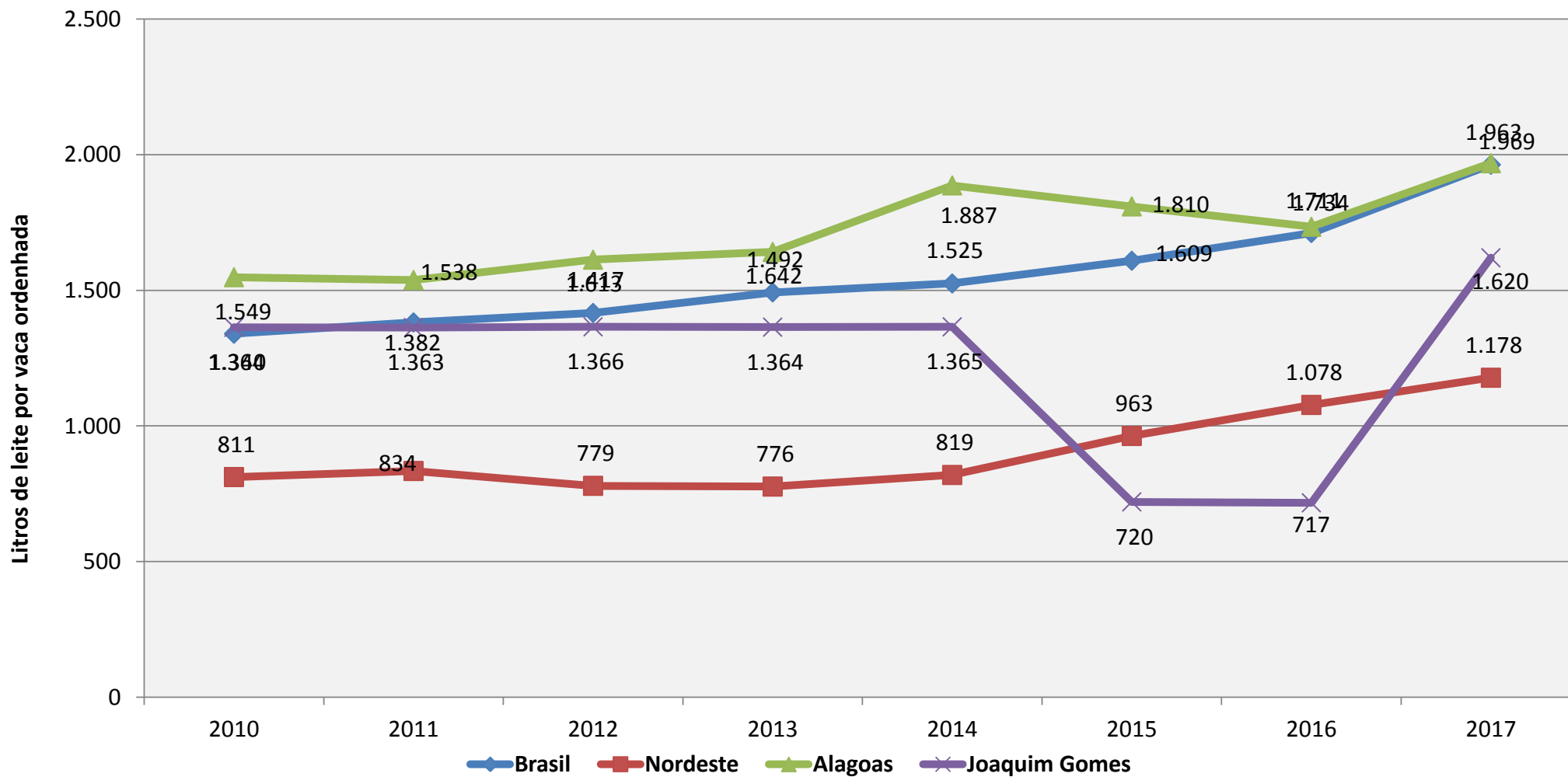
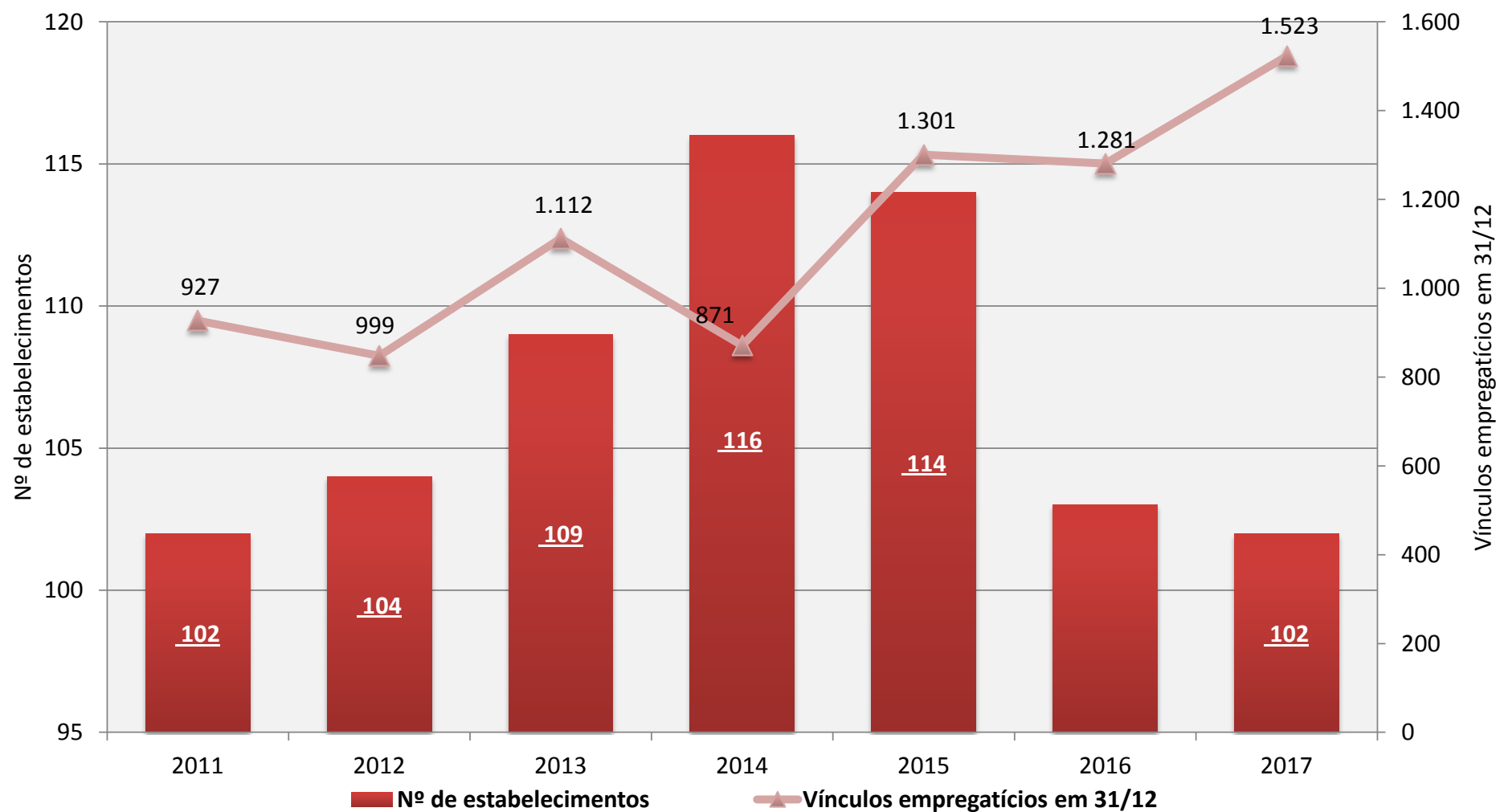


Gráfico 21 - Produtividade da produção de leite, por unidade geográfica - 2010-2017



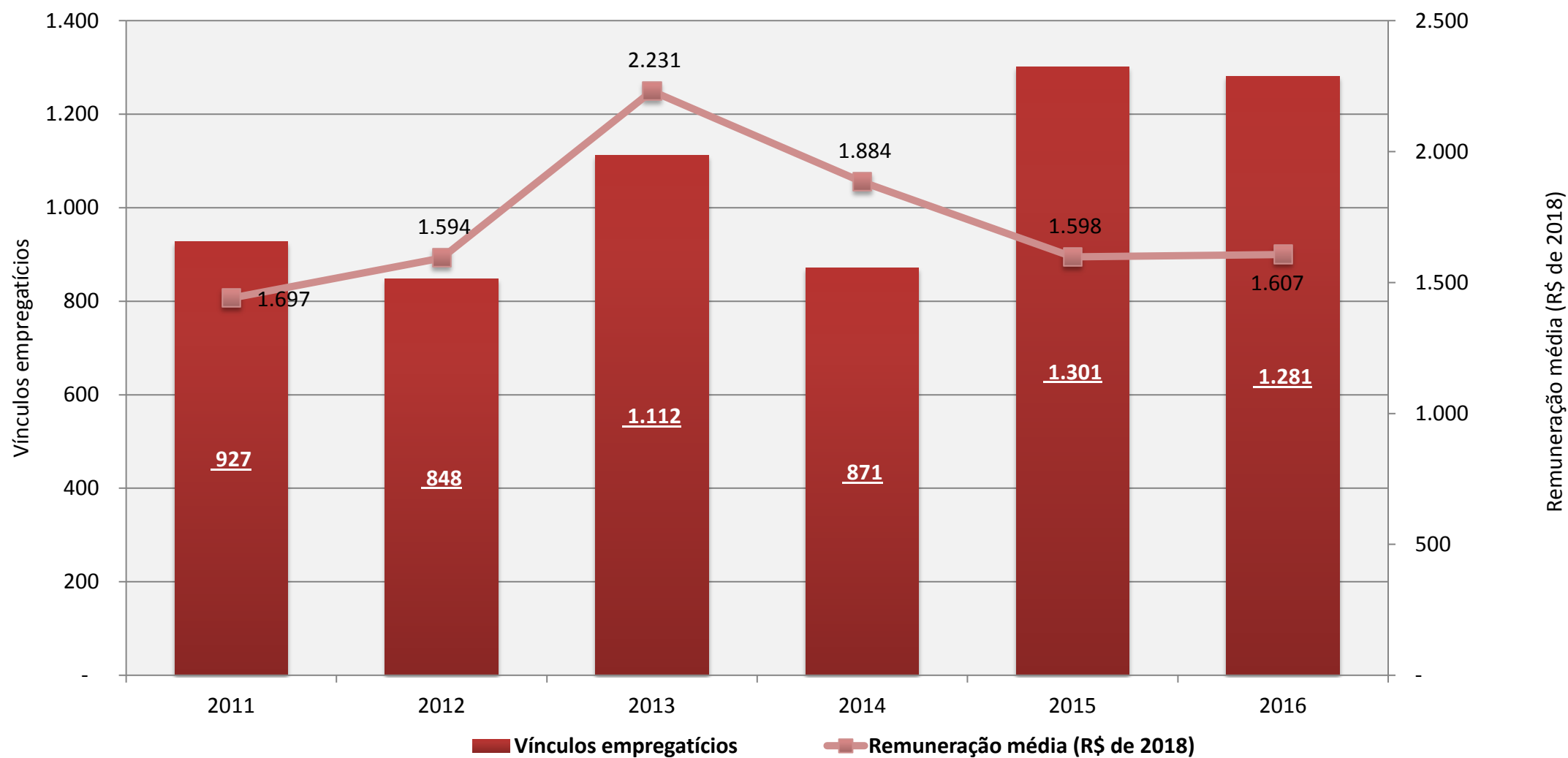
Fonte: IBGE, PPM 2017

Gráfico 22 - Número de estabelecimentos e empregos formais no município de Joaquim Gomes - AL - 2011-2017



Fonte: MTPS, RAIS 2017

Gráfico 23 - Número empregos formais e remuneração média no município de Joaquim Gomes - AL - 2011-2017



Fonte: MT, RAIS 2017

Nota: Valores atualizados pelo IPCA de dezembro de cada ano.

Tabela 8 - Número de estabelecimentos, empregos formais, remuneração total e remuneração média no município de Joaquim Gomes - AL - 2017

Divisões CNAE 2.0 que mais geraram emprego	Nº de estabelecimentos	Vínculos empregatícios	Valor total das remunerações (R\$)	Remuneração média (R\$)
Total	102	1.523	2.424.751,14	1.592,09
Administração pública, defesa e seguridade social	2	1.199	2.004.534,16	1.671,84
Comércio varejista	40	102	111.825,44	1.096,33
Agricultura, pecuária e serviços relacionados	23	62	61.331,31	989,21
Transporte terrestre	14	49	49.163,62	1.003,34
Educação	1	27	24.408,60	904,02
Construção de edifícios	2	10	13.938,85	1.393,88
Fabricação de produtos alimentícios	1	15	12.436,28	829,09
Atividades de serviços financeiros	3	12	70.389,06	5.865,75
Correio e outras atividades de entrega	1	5	16.009,57	3.201,91
Outras atividades de serviços pessoais	2	7	7.929,33	1.132,76
Atividades jurídicas, de contabilidade e de auditoria	2	3	6.874,00	2.291,33
Reparação e manutenção de equipamentos de informática e comunicação e de objetos pessoais e domésticos	1	2	1.938,00	969,00
Pesca e aquicultura	1	2	1.910,00	955,00
Comércio e reparação de veículos automotores e motocicletas	2	4	4.074,00	1.018,50
Alimentação	-	-	-	-
Outras Atividades	7	24	37.988,92	1.582,87

Fonte: MT, RAIS 2017

Referências Bibliográficas

- _____. Área territorial - Brasil, Grandes Regiões, Unidades da Federação e Municípios. Rio de Janeiro: IBGE, 2017. Disponível em: <<https://www.ibge.gov.br/geociencias-novoportal/organizacao-do-territorio/estrutura-territorial/15761-areas-dos-municipios.html?=&t=acesso-ao-produto>>. Acesso em: setembro de 2018.
- _____. Censo Demográfico. Rio de Janeiro: IBGE, 2011. Disponível em: <<http://www.sidra.ibge.gov.br/bda/tabela/listabl.asp?z=cd&o=2&i=P&c=200>>. Acesso em: novembro de 2015.
- _____. Contas regionais do Brasil : 2010-2016. Rio de Janeiro: IBGE, 2018. 97 p. Disponível em: <<http://www.ibge.gov.br/home/estatistica/economia/contasregionais/2016/default.shtm>>. Acesso em: fevereiro de 2019.
- _____. Estimativas populacionais para os municípios e para as Unidades da Federação brasileiros em 01.07.2017. Rio de Janeiro: IBGE, 2015. Disponível em: <<https://www.ibge.gov.br/estatisticas-novoportal/sociais/populacao/9103-estimativas-de-populacao.html?edicao=16985&t=resultados>>. Acesso em: setembro de 2018.
- _____. Ministério da Integração Nacional: Política Nacional de Desenvolvimento Regional. Disponível em: <http://www.mi.gov.br/microregioes_pndr>. Acesso em: novembro de 2016.
- _____. Ministério da Economia: Relação Anual de Informações Sociais 2017. Disponível em: <<http://portal.mte.gov.br/portal-mte/rais/>>. Acesso em: maio de 2019.
- _____. Produção Agrícola Municipal: culturas temporárias e permanentes 2015. Rio de Janeiro: IBGE, 2017. Disponível em: <<http://www.ibge.gov.br/home/estatistica/economia/pam/2014/default.shtm>>. Acesso em: dezembro de 2018.
- _____. Produção da Pecuária Municipal 2017. Rio de Janeiro: IBGE, 2017. Disponível em: <<http://www.sidra.ibge.gov.br/bda/tabela/listabl.asp?c=3939&z=p&o=28>>. Acesso em: abril de 2019.
- _____. Produto Interno Bruto dos Municípios 2010-2016. Rio de Janeiro: IBGE, 2018. Disponível em: <<https://www.ibge.gov.br/estatisticas-novoportal/economicas/contas-nacionais/9088-produto-interno-bruto-dos-municipios.html?=&t=resultados>>. Acesso em: março de 2019.
- PNUD. Atlas do desenvolvimento humano. Brasília: PNUD, IPEA, FJP, 2013. Disponível em: <<http://www.atlasbrasil.org.br/2013/pt/download/>>. Acesso em: novembro de 2016.