

Informações Socioeconômicas Municipais

Município:

Ilhéus

Bahia



Presidente:

Marcos Costa Holanda

Diretoria:

Nicola Moreira Miccione

Antônio Rosendo Neto Júnior

José Max Araújo Bezerra

Romildo Carneiro Rolim

Perpétuo Socorro Cajazeiras

Cláudio Luiz Freire Lima

Elaboração:

Leonardo Dias Lima

Juliana Moreira dos Santos

Isabelly Barbosa Matias Campos

Escritório Técnico de Estudos Econômicos do Nordeste

Economista Chefe: Luiz Alberto Esteves

Gerente Ambiente : Tibério Rômulo Romão Bernardo

Célula de Gestão de Informações Econômicas

Gerente: Leonardo Dias Lima

Parte 1 - Território e Demografia

Tabela 1 – Informações Gerais do Município

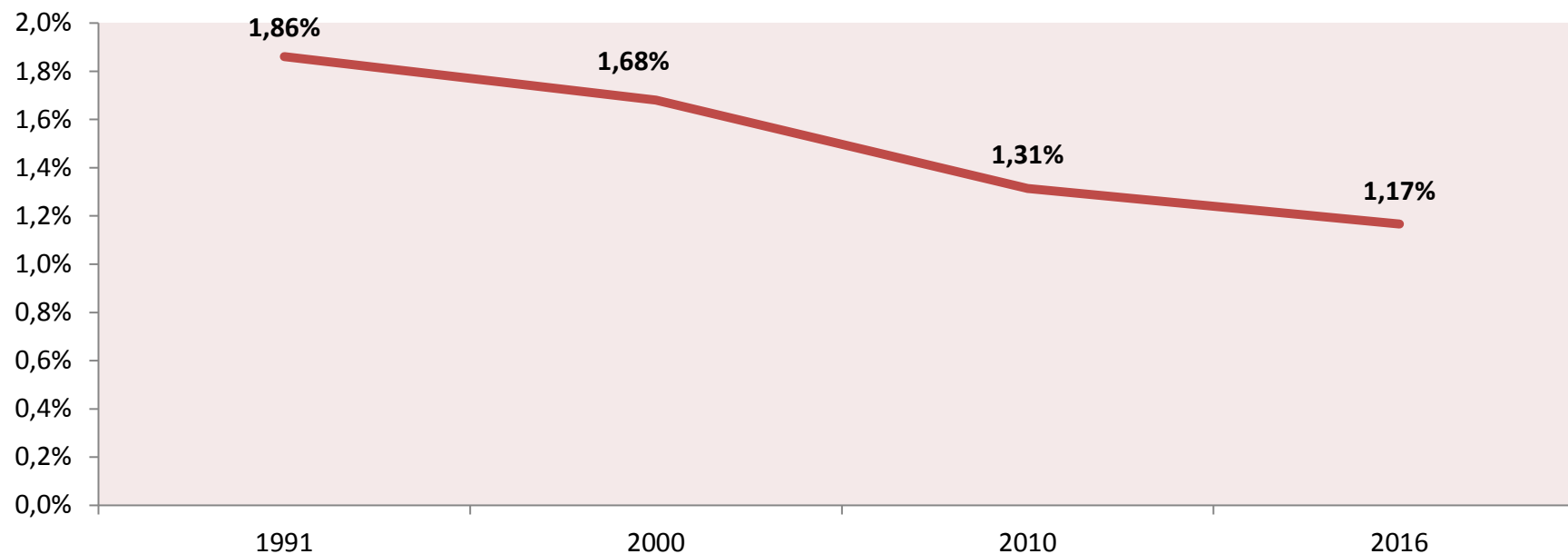
Variáveis	Dados
Municípios	Ilhéus
Mesorregião	Sul Baiano
Microrregião	Ilhéus-Itabuna
UF	Bahia
Região Metropolitana	0
Qual agência do BNB procurar?	Ilhéus
Semiárido	Não
Tipologia PNDR	Estagnada
Território da Cidadania	Litoral Sul - BA
Nº de distritos	10
Fronteira com o Oceano Atlântico (km)	76,05
Bioma	Mata Atlântica

Fonte: IBGE; Ministério da Integração Nacional; Banco do Nordeste do Brasil

Tabela 2 - Área, População e Densidade Demográfica – 1991, 2000, 2010 e 2016

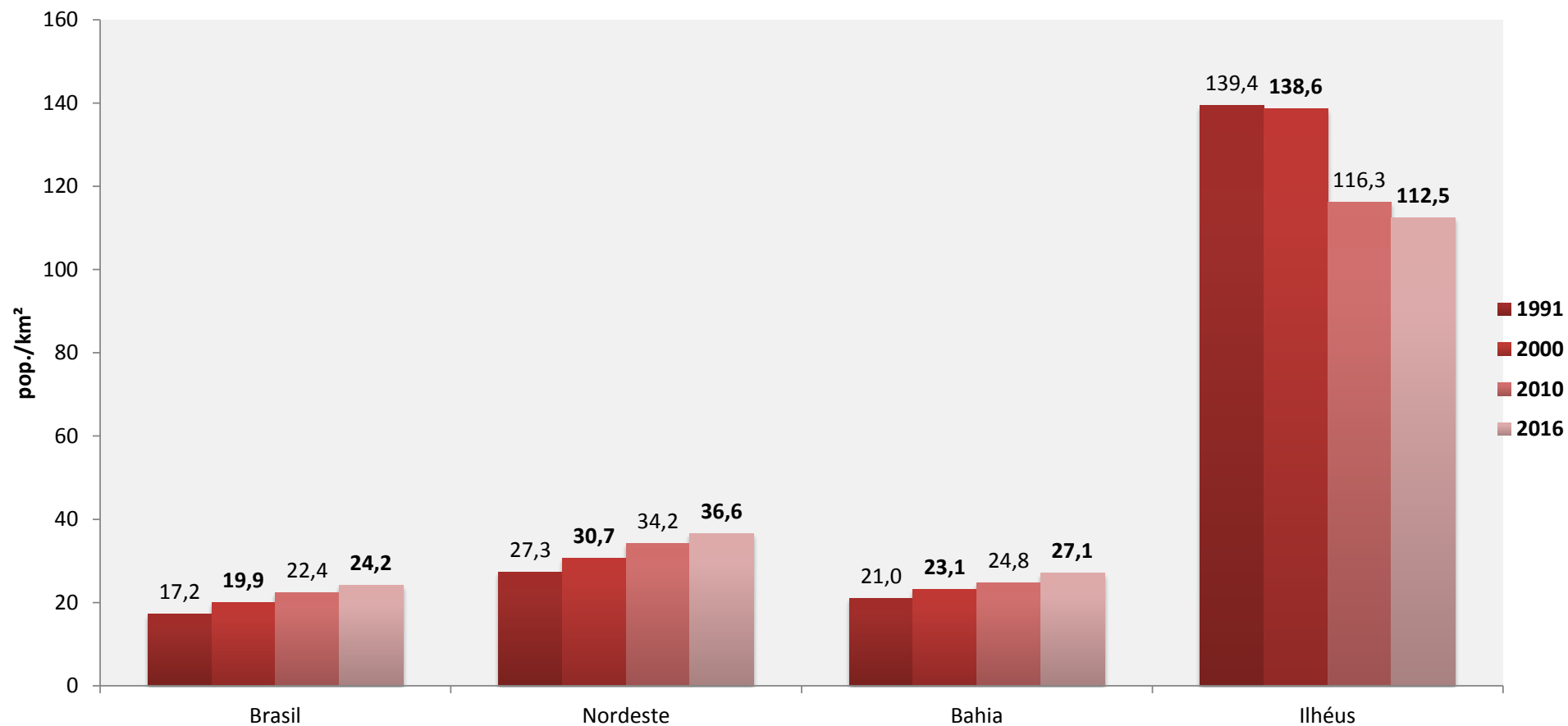
Unidade Geográfica	Área Territorial Km ²	População (nº de pessoas)				Densidade Demográfica			
		1991	2000	2010	2016	1991	2000	2010	2016
Brasil	8.515.767	146.825.475	169.798.885	190.755.799	206.081.432	17,2	19,9	22,4	24,2
Nordeste	1.554.291	42.497.540	47.741.426	53.081.950	56.915.936	27,3	30,7	34,2	36,6
Bahia	564.733	11.867.991	13.070.250	14.016.906	15.276.566	21,0	23,1	24,8	27,1
Ilhéus	1.585	220.834	219.596	184.236	178.210	139,4	138,6	116,3	112,5

Gráfico 1 - Participação da população do município em relação ao total do Estado - 1991-2016



Fonte: IBGE, Censo Demográfico; IBGE, Estimativas populacionais para os municípios e para as Unidades da Federação brasileiros em 01.07.2016; IBGE, Área Territorial Oficial 2015.
Elaboração: PNUD, Atlas do desenvolvimento humano 2013

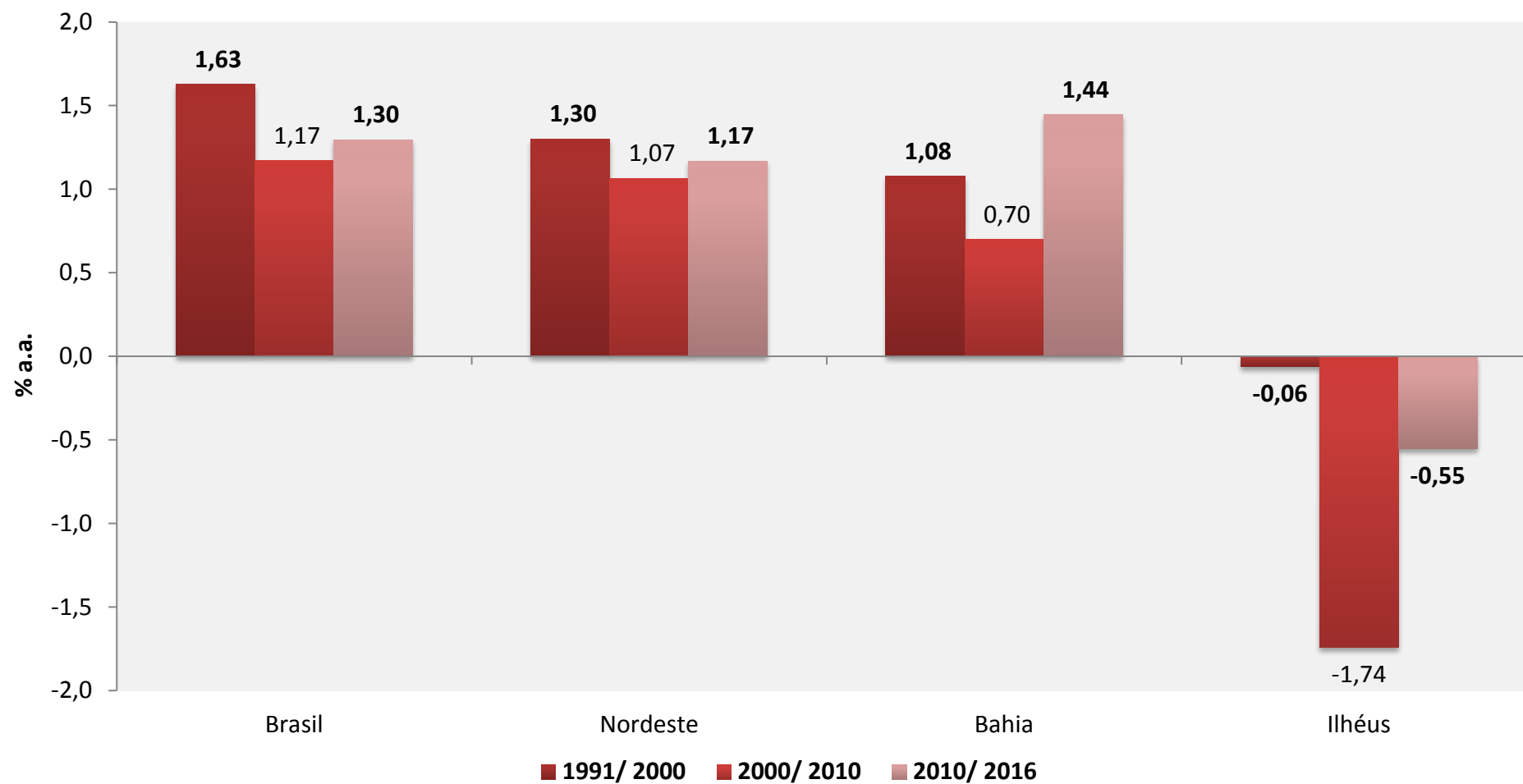
Gráfico 2 - Evolução da densidade demográfica por unidade geográfica - 1991-2016



Fonte: IBGE, Censo Demográfico; IBGE, Estimativas populacionais para os municípios e para as Unidades da Federação brasileiros em 01.07.2016; IBGE, Área Territorial Oficial 2015.

Elaboração: PNUD, Atlas do desenvolvimento humano 2013

Gráfico 3 - Crescimento médio anual da população por unidade geográfica - 1991-2016



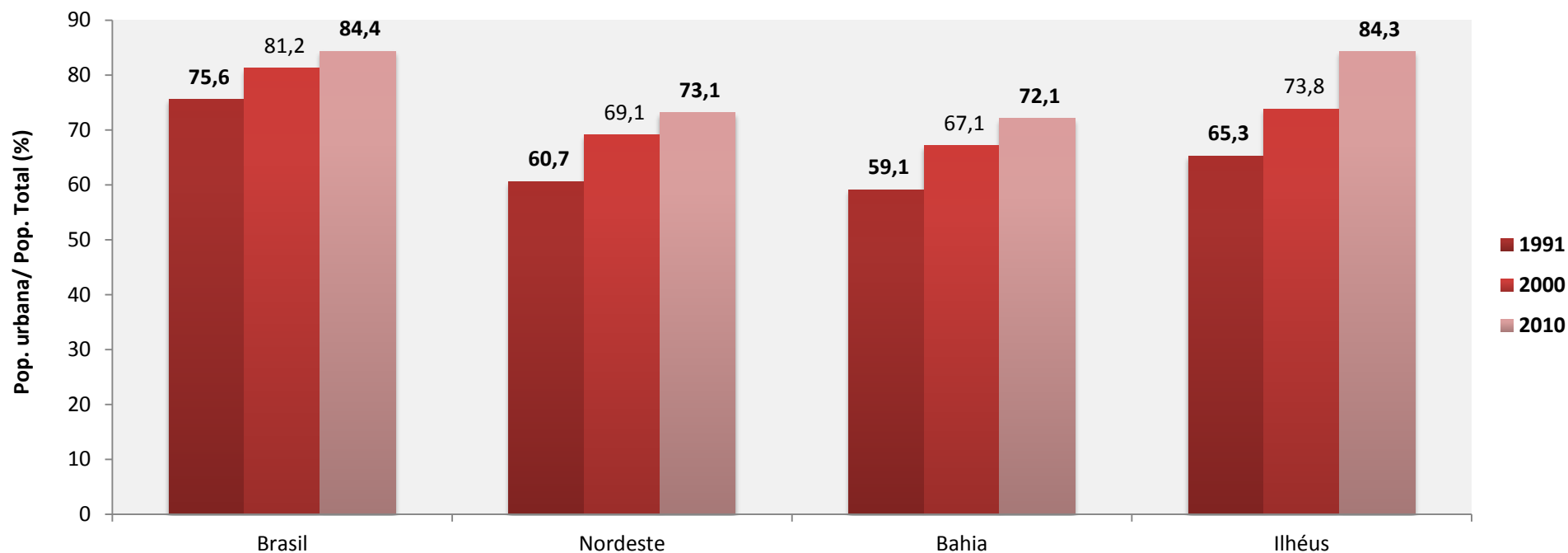
Fonte: IBGE, Censo Demográfico; IBGE, Estimativas populacionais para os municípios e para as Unidades da Federação brasileiros em 01.07.2016; IBGE, Área Territorial Oficial 2015.

Elaboração: PNUD, Atlas do desenvolvimento humano 2013

Tabela 3 - População residente por situação do domicílio e unidade geográfica - 1991, 2000 e 2010

Unidade Geográfica	Pop. Total (nº de pessoas)			Pop. Urbana (nº de pessoas)			Pop. Rural (nº de pessoas)		
	1991	2000	2010	1991	2000	2010	1991	2000	2010
Brasil	146.825.475	169.798.885	190.755.799	110.990.990	137.953.959	160.925.792	35.834.485	31.844.926	29.830.007
Nordeste	42.497.540	47.741.426	53.081.950	25.776.279	32.975.425	38.821.246	16.721.261	14.766.001	14.260.704
Bahia	11.867.991	13.070.250	14.016.906	7.016.770	8.772.348	10.102.476	4.851.221	4.297.902	3.914.430
Ilhéus	220.834	219.596	184.236	144.232	162.125	155.281	76.602	57.471	28.955

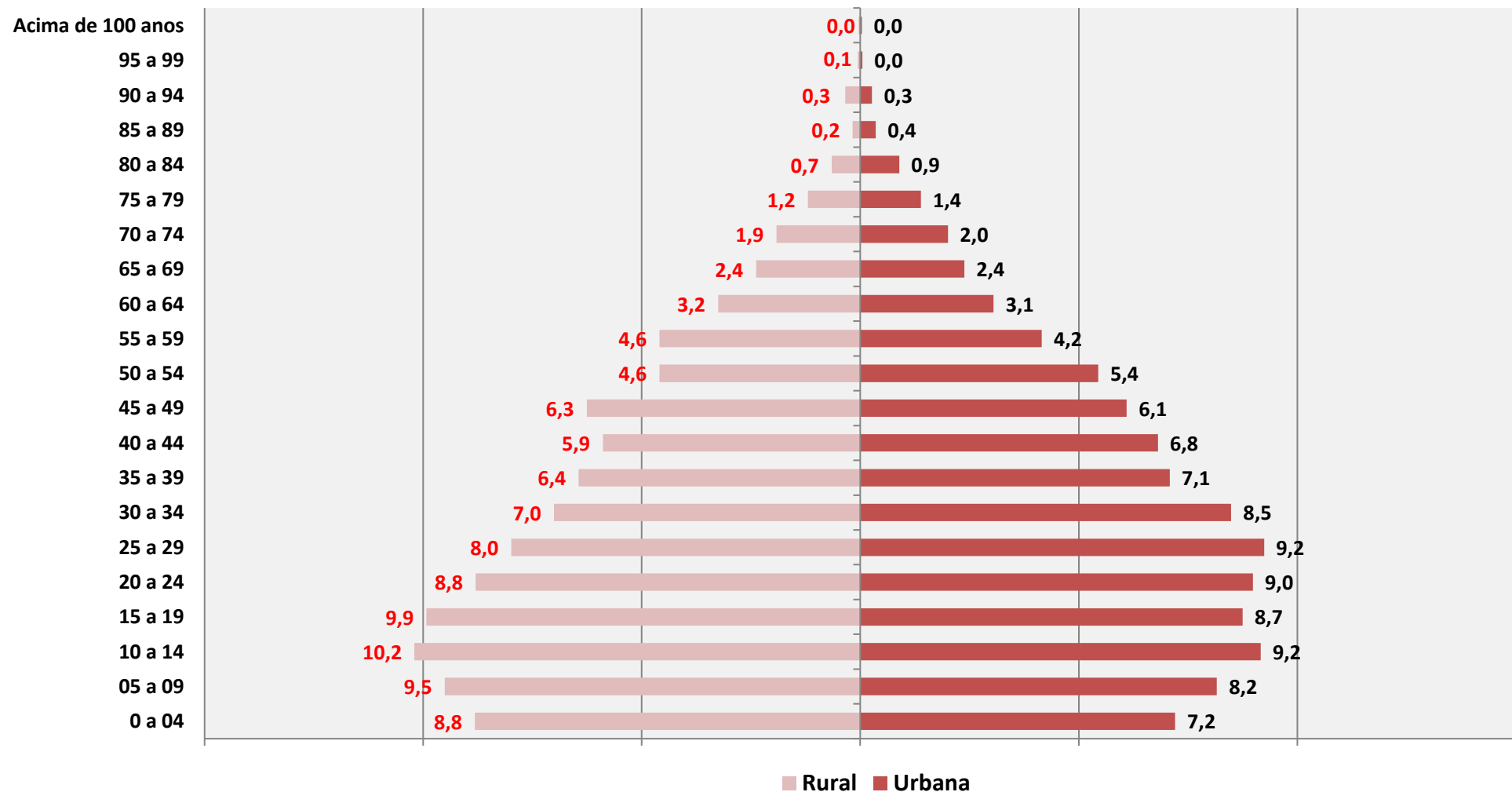
Gráfico 4 - Taxa de urbanização por unidade geográfica - 1991-2010



Fonte: IBGE, Censo Demográfico.

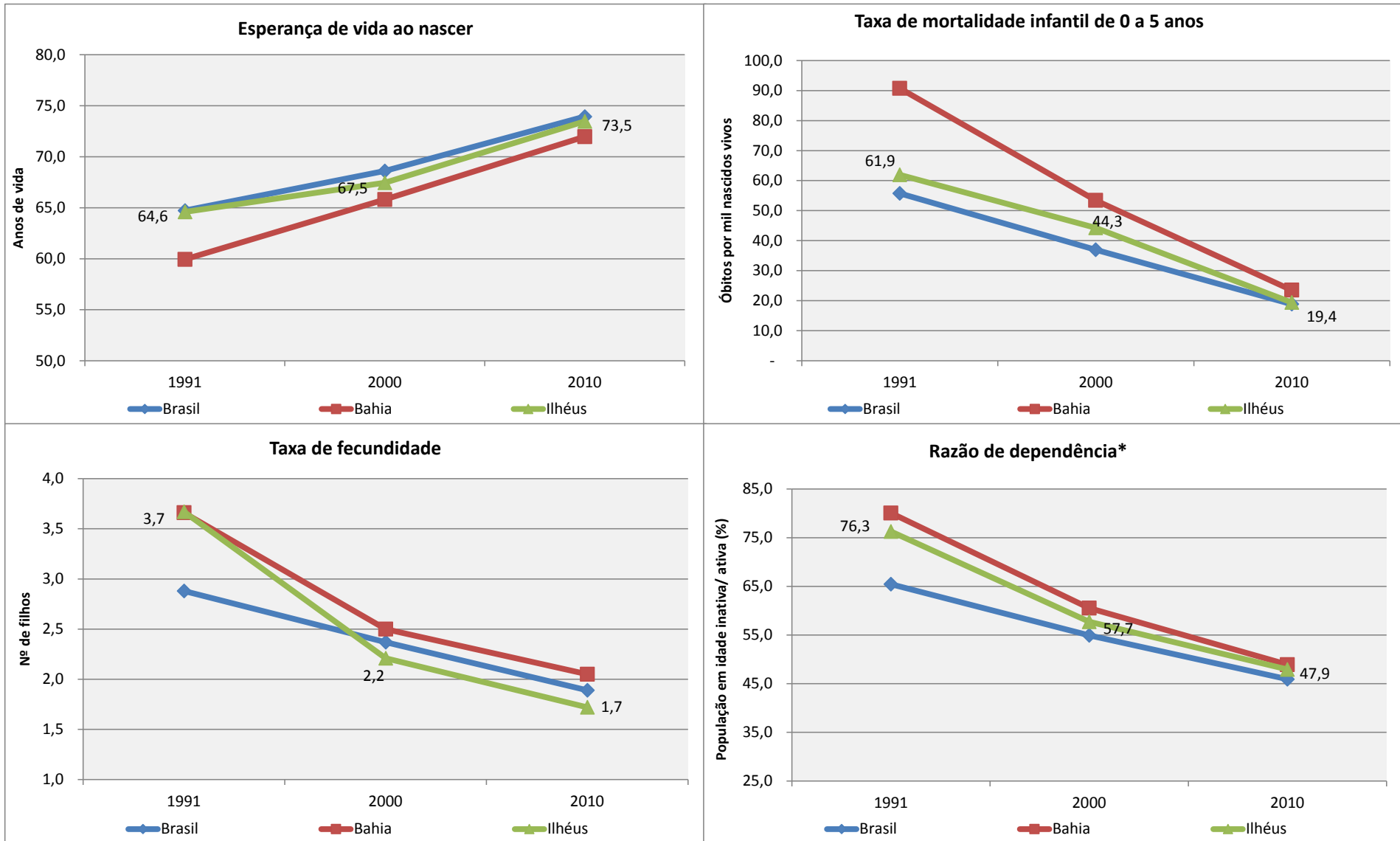
Elaboração: PNUD, Atlas do desenvolvimento humano 2013

Gráfico 5 - Distribuição da população residente por faixa etária e situação do domicílio (%): Ilhéus - BA – 2010



Fonte: IBGE, Censo Demográfico 2010.
Elaboração: BNB; ETENE.

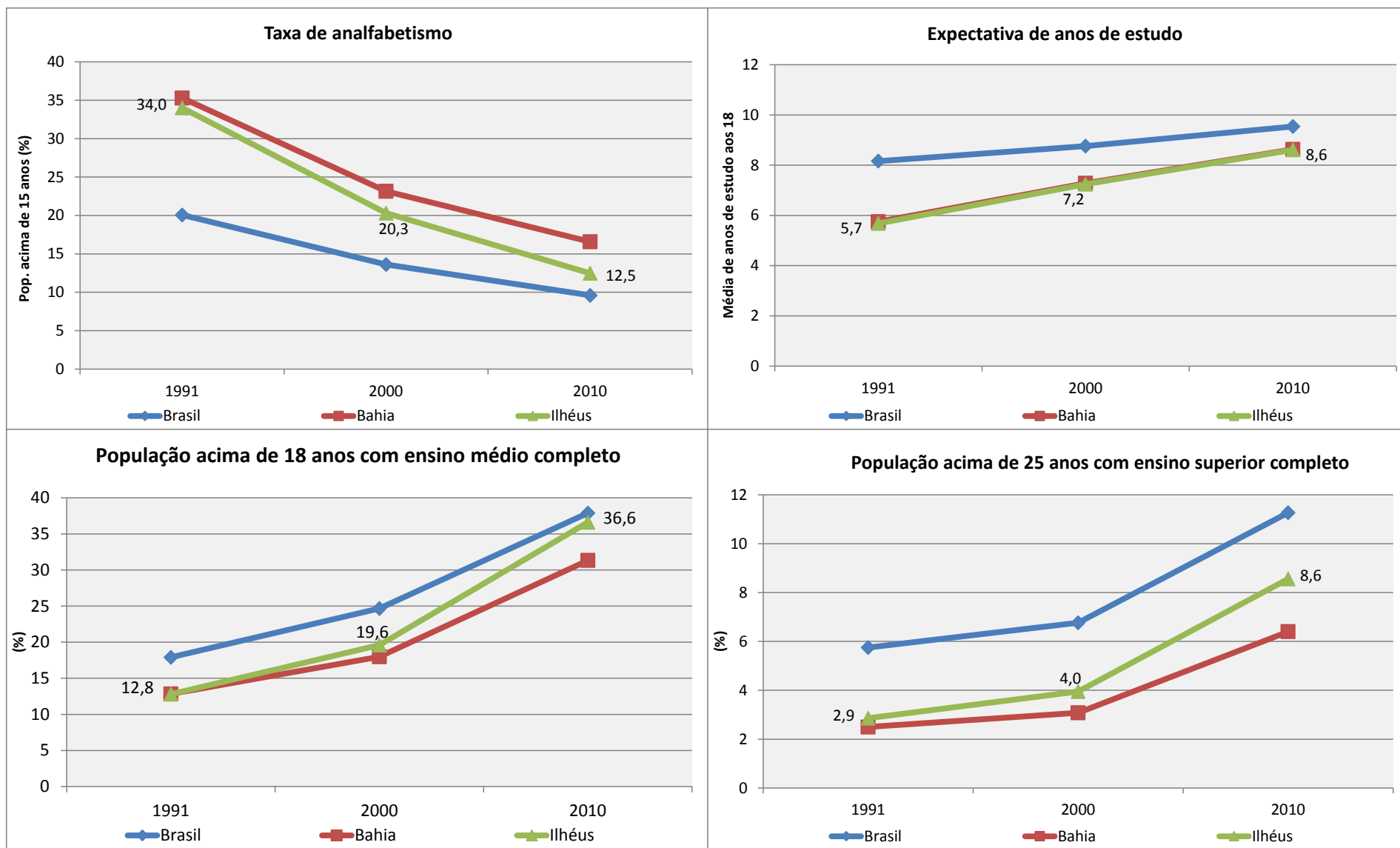
Gráfico 6 – Informações demográficas - Ilhéus - BA - 1991, 2000 e 2010



Fonte: IBGE, Censo Demográfico. Elaboração: PNUD, Atlas do Desenvolvimento Humano 2013. Nota*: Percentual da população com menos de 15 anos e acima de 65 anos em relação à população de 15 a 64 anos.

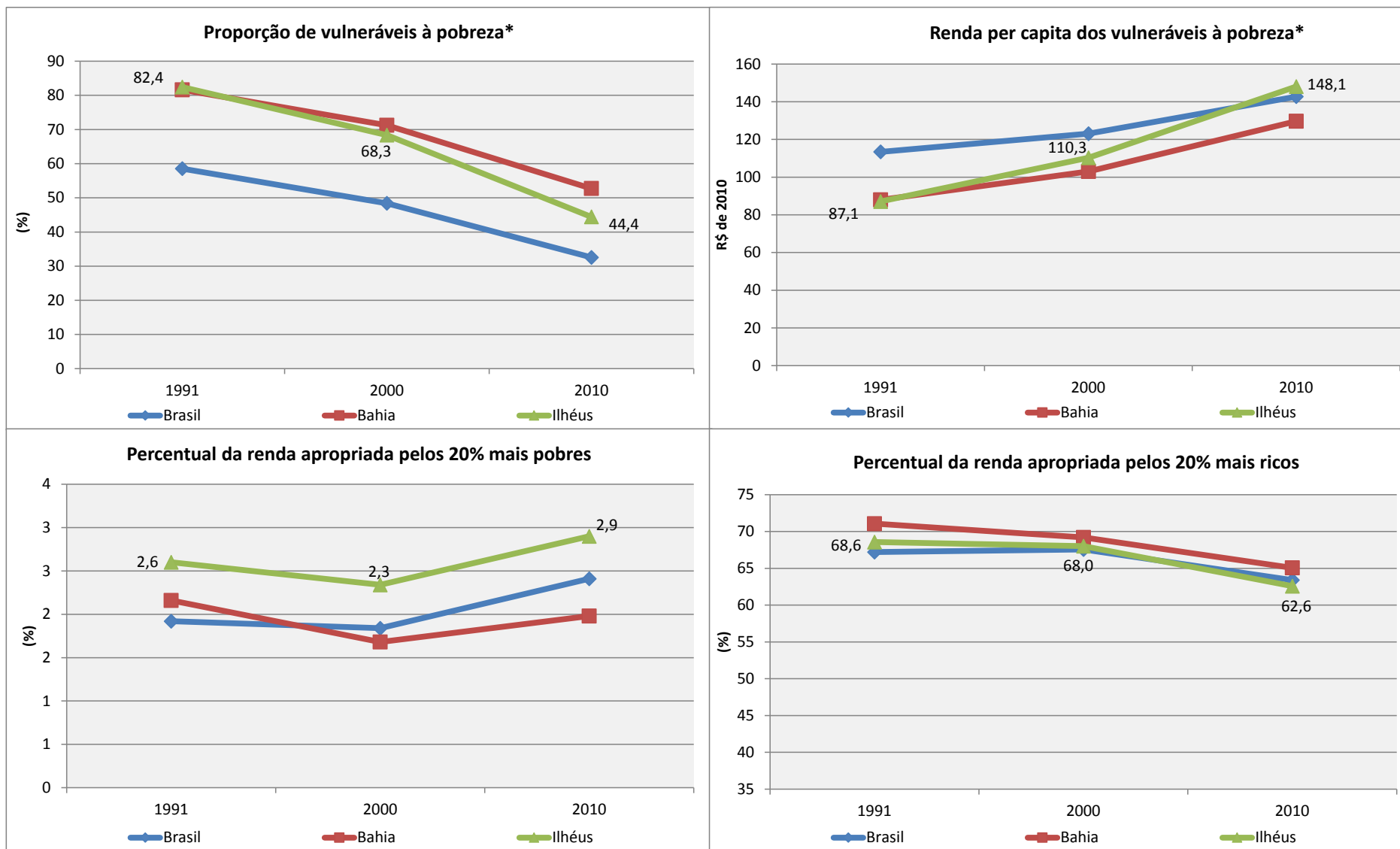
Parte 2 – Indicadores Sociais

Gráfico 7 – Indicadores educacionais - Ilhéus - BA - 1991, 2000 e 2010



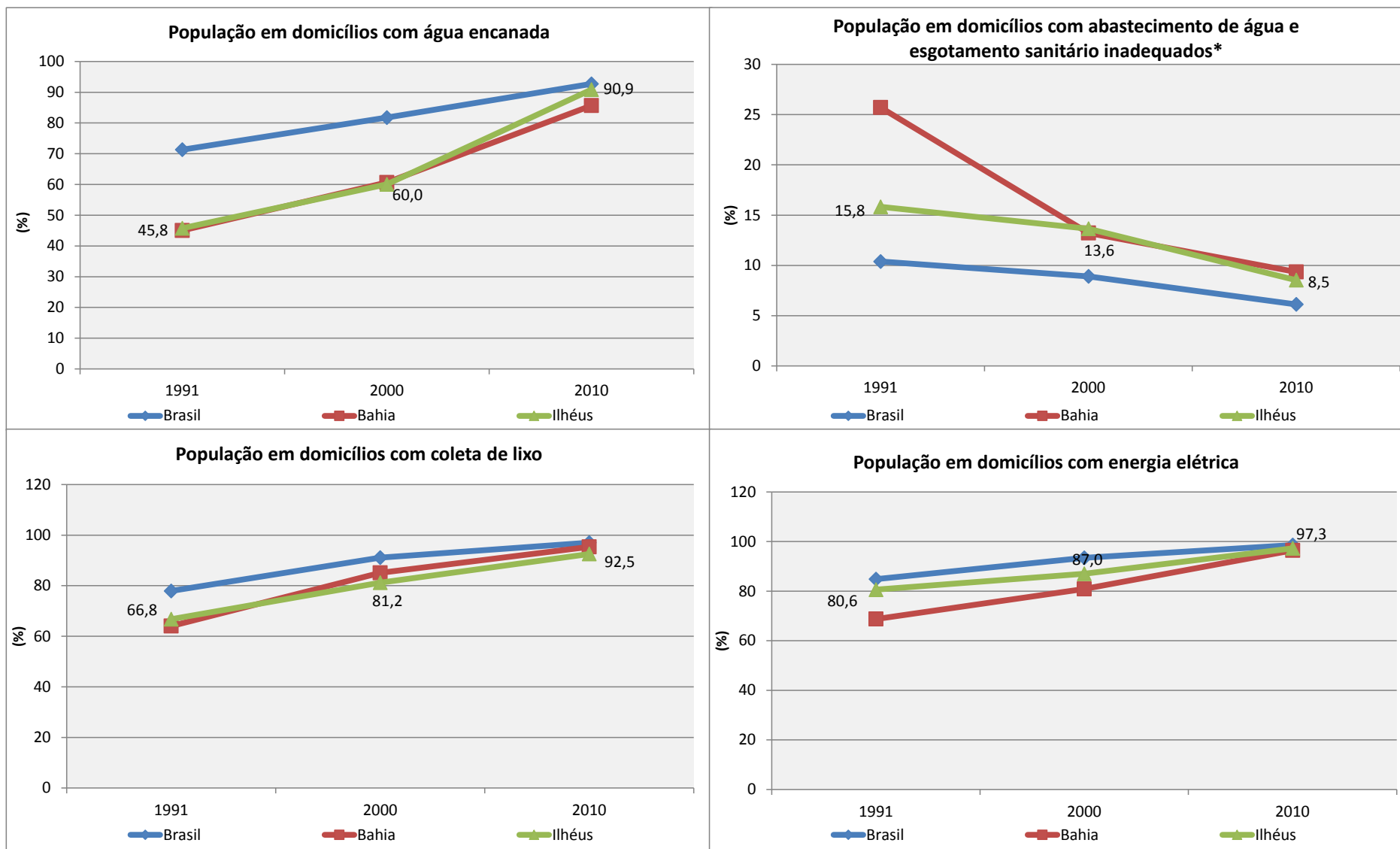
Fonte: IBGE, Censo Demográfico. Elaboração: PNUD, Atlas do desenvolvimento humano 2013

Gráfico 8 – Indicadores de desigualdade - Ilhéus - BA - 1991, 2000 e 2010



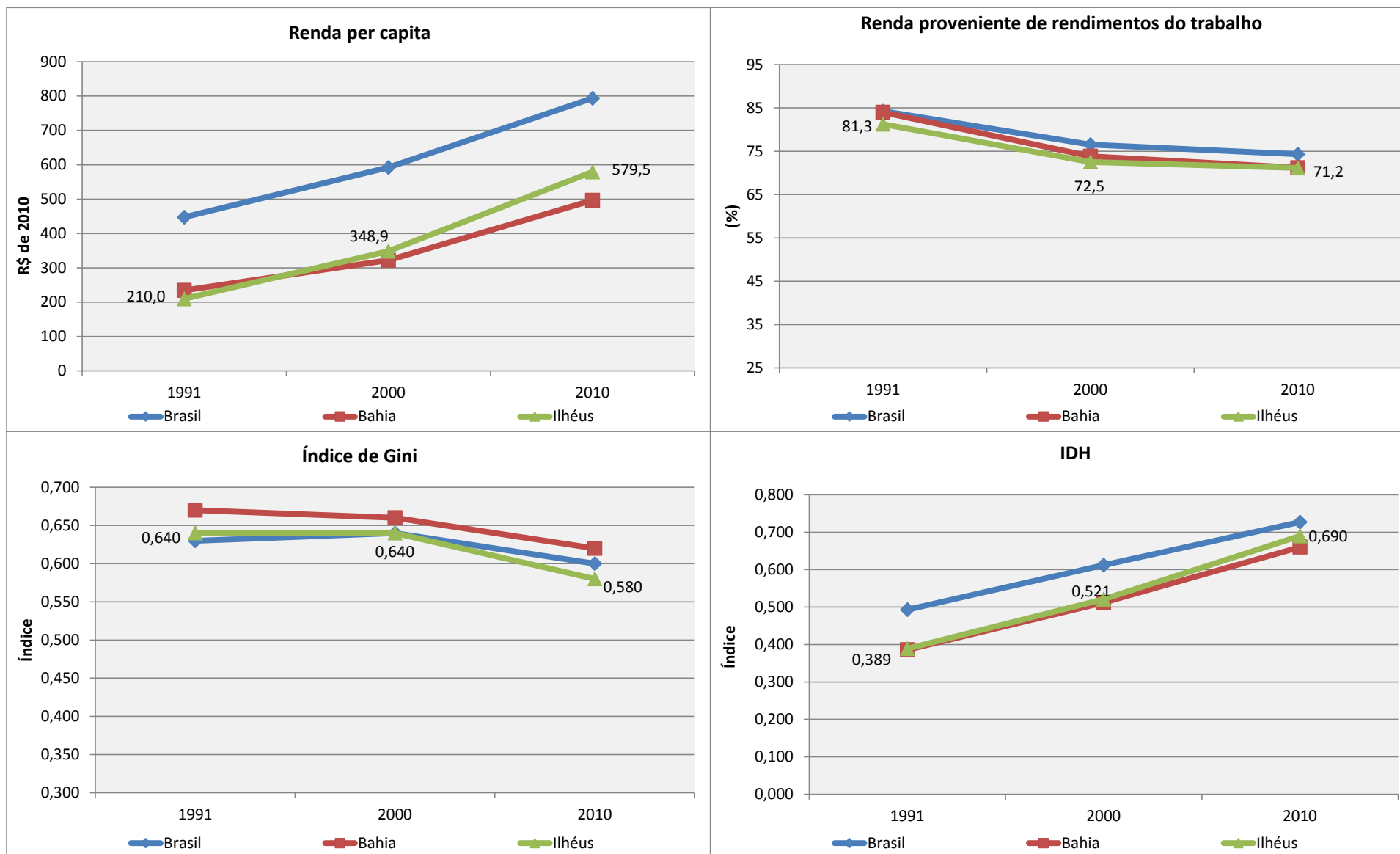
Fonte: IBGE, Censo Demográfico. Elaboração: PNUD, Atlas do Desenvolvimento Humano 2013. Nota*: Indivíduos com renda domiciliar per capita igual ou inferior a R\$ 255,00 mensais, em reais de agosto de 2010, equivalente a 1/2 salário mínimo nessa data.

Gráfico 9 – Indicadores das condições habitacionais - Ilhéus - BA - 1991, 2000 e 2010



Fonte: IBGE, Censo Demográfico. Elaboração: PNUD, Atlas do Desenvolvimento Humano 2013. Nota*: Domicílios cujo abastecimento de água não provem de rede geral e cujo esgotamento sanitário não é realizado por rede coletora de esgoto ou fossa séptica.

Gráfico 10 – Indicadores de desenvolvimento humano - Ilhéus - BA - 1991, 2000 e 2010



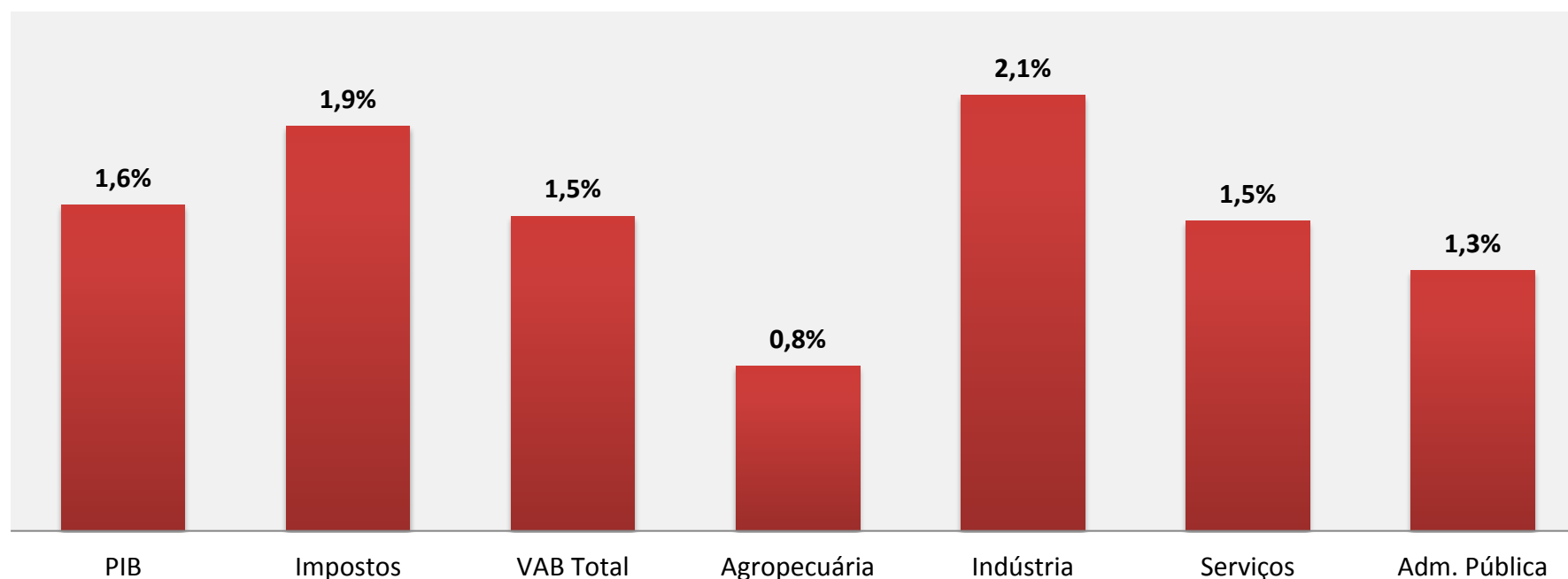
Fonte: IBGE, Censo Demográfico. Elaboração: PNUD, Atlas do Desenvolvimento Humano 2013.

Parte 3 - Indicadores Econômicos

Tabela 4 – Produto Interno Bruto e sua composição setorial por unidade geográfica – 2014

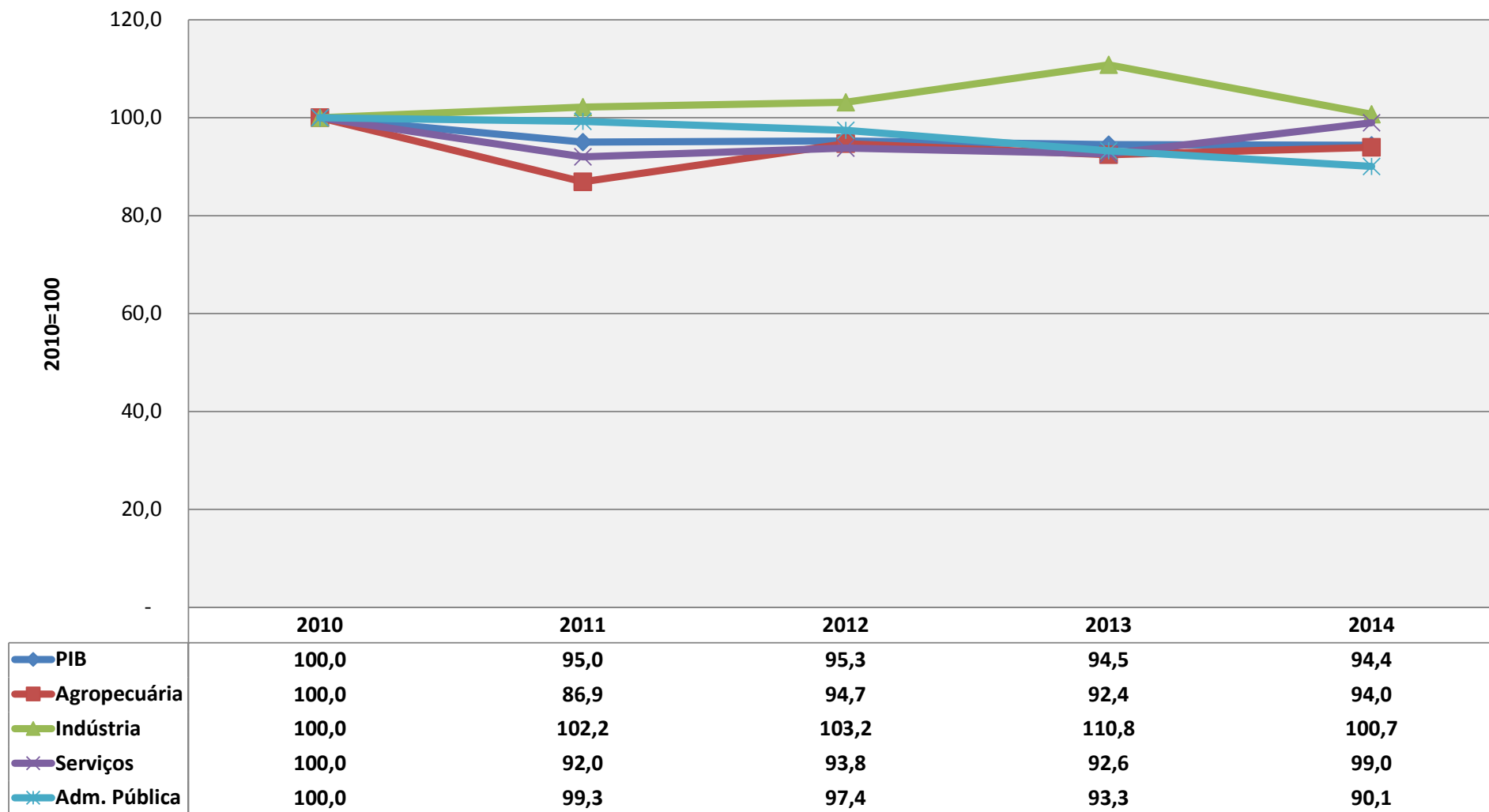
Unidade Geográfica	PIB R\$ milhões	Impostos R\$ milhões	VAB Total R\$ milhões	VAB R\$ milhões			
				Agropecuária	Indústria	Serviços	Adm. Pública
Brasil	5.778.953	806.219	4.972.734	249.975	1.183.094	2.722.857	816.808
Nordeste	805.099	96.086	709.014	44.841	137.497	354.586	172.089
Bahia	223.930	27.727	196.203	15.484	41.143	99.339	40.237
Ilhéus	3.513	541	2.973	123	864	1.482	505

Gráfico 11 - Contribuição por partes do PIB do Município de Ilhéus - BA em relação ao Estado - 2014



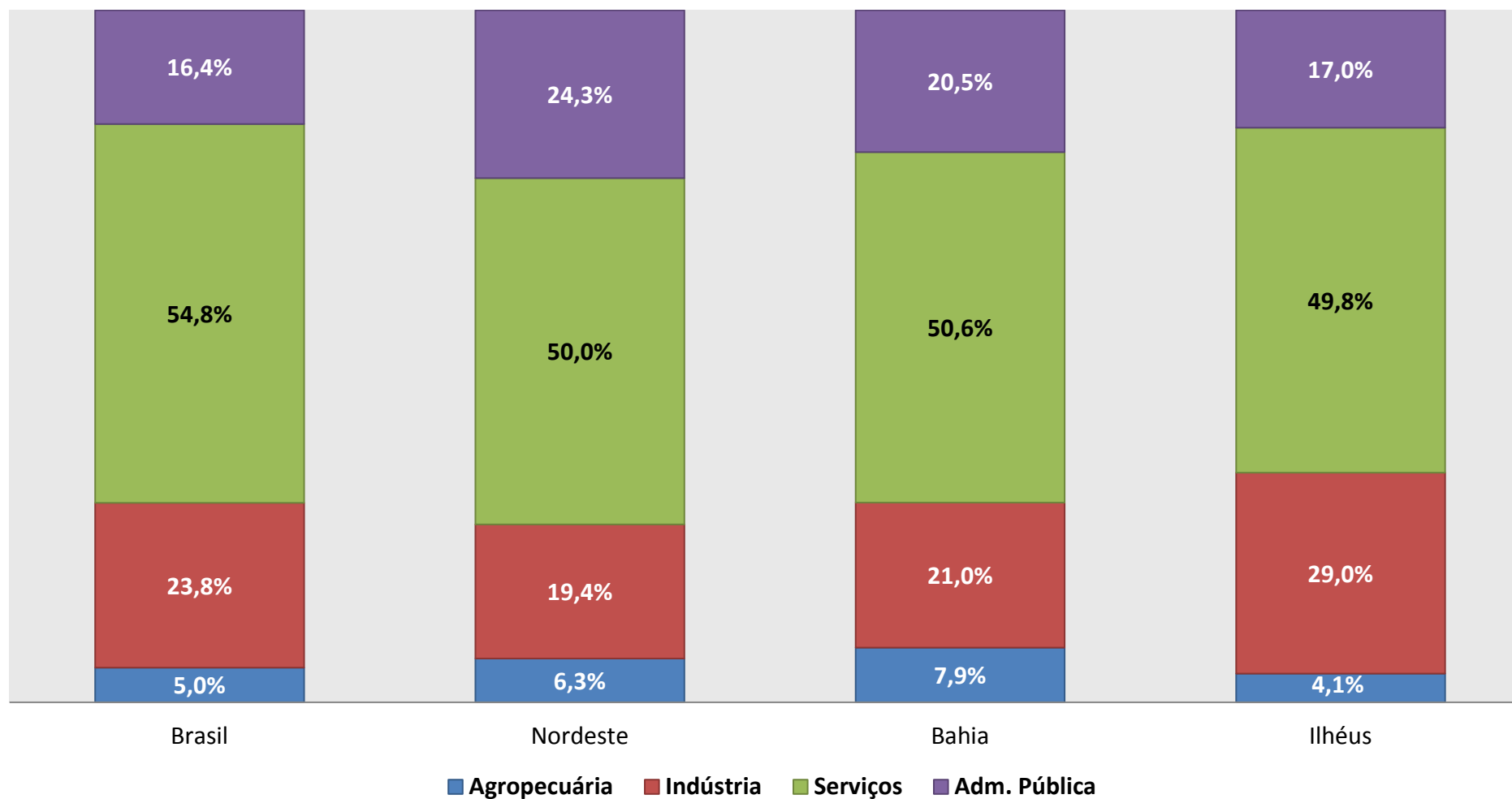
Fonte: IBGE, Produto Interno Bruto dos Municípios 2010-2014.

Gráfico 12 - Índice de variação da participação do município de Ilhéus - BA no total do Estado - 2010-2014



Fonte: IBGE, Produto Interno Bruto dos Municípios 2010-2014.

Gráfico 13 - Participação setorial no PIB por unidade geográfica - 2014

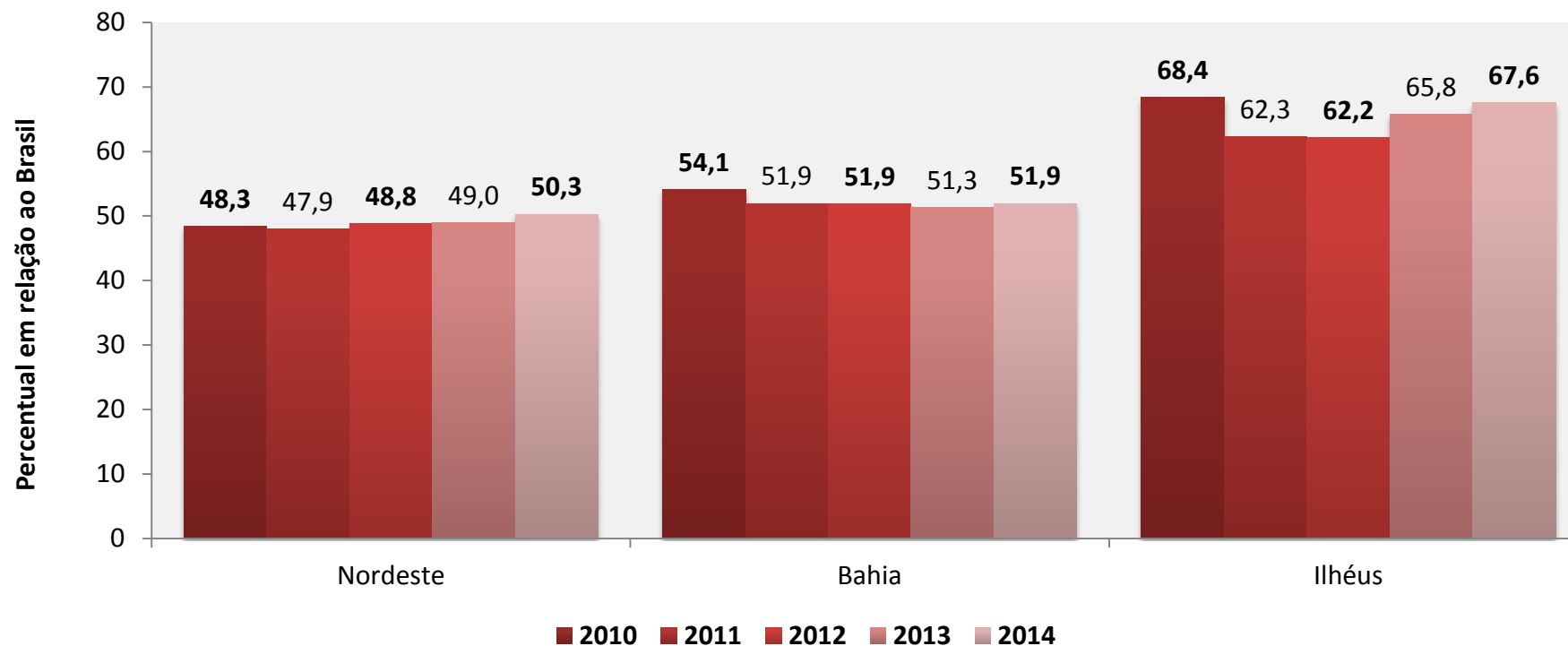


Fonte: IBGE, Produto Interno Bruto dos Municípios 2010-2014.

Tabela 5 – PIB per capita, comparação por unidade geográfica com o Brasil – 2010 - 2014

Unidade Geográfica	PIB per capita (R\$)				
	2010	2011	2012	2013	2014
Brasil	20.372	22.749	24.821	26.517	28.500
Nordeste	9.849	10.905	12.115	12.986	14.329
Bahia	11.013	11.818	12.880	13.616	14.804
Ilhéus	13.935	14.165	15.434	17.438	19.268

Gráfico 14 - PIB per capita em relação ao nacional - 2010-2013

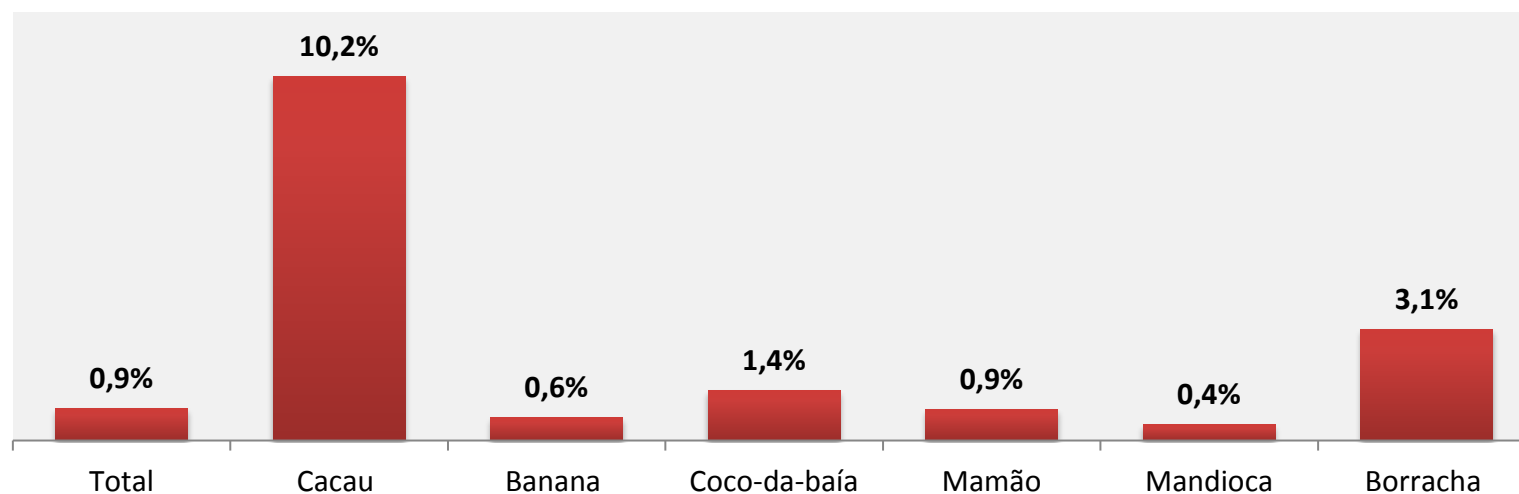


Fonte: IBGE, Contas Regionais do Brasil - 2010-2014; IBGE, Produto Interno Bruto dos Municípios 2010-2014.

Tabela 6 - Produção agrícolas no município de Ilhéus - BA - 2015

Principais lavouras ¹	Área plantada (Hectares)	Quantidade ¹ (toneladas)	Rendimento médio (kg /h) ¹	Vlr. Produção (R\$ mil)
Total	52.818	-	-	154.760
Cacau (em amêndoa)	47.000	13.160	280	128.968
Banana (cacho)	500	8.000	16.000	5.600
Coco-da-baía	1.000	10.000	10.000	5.000
Mamão	120	5.040	42.000	4.939
Mandioca	1.250	13.500	10.800	3.105
Borracha (látex coagulado)	2.000	2.200	1.100	3.080

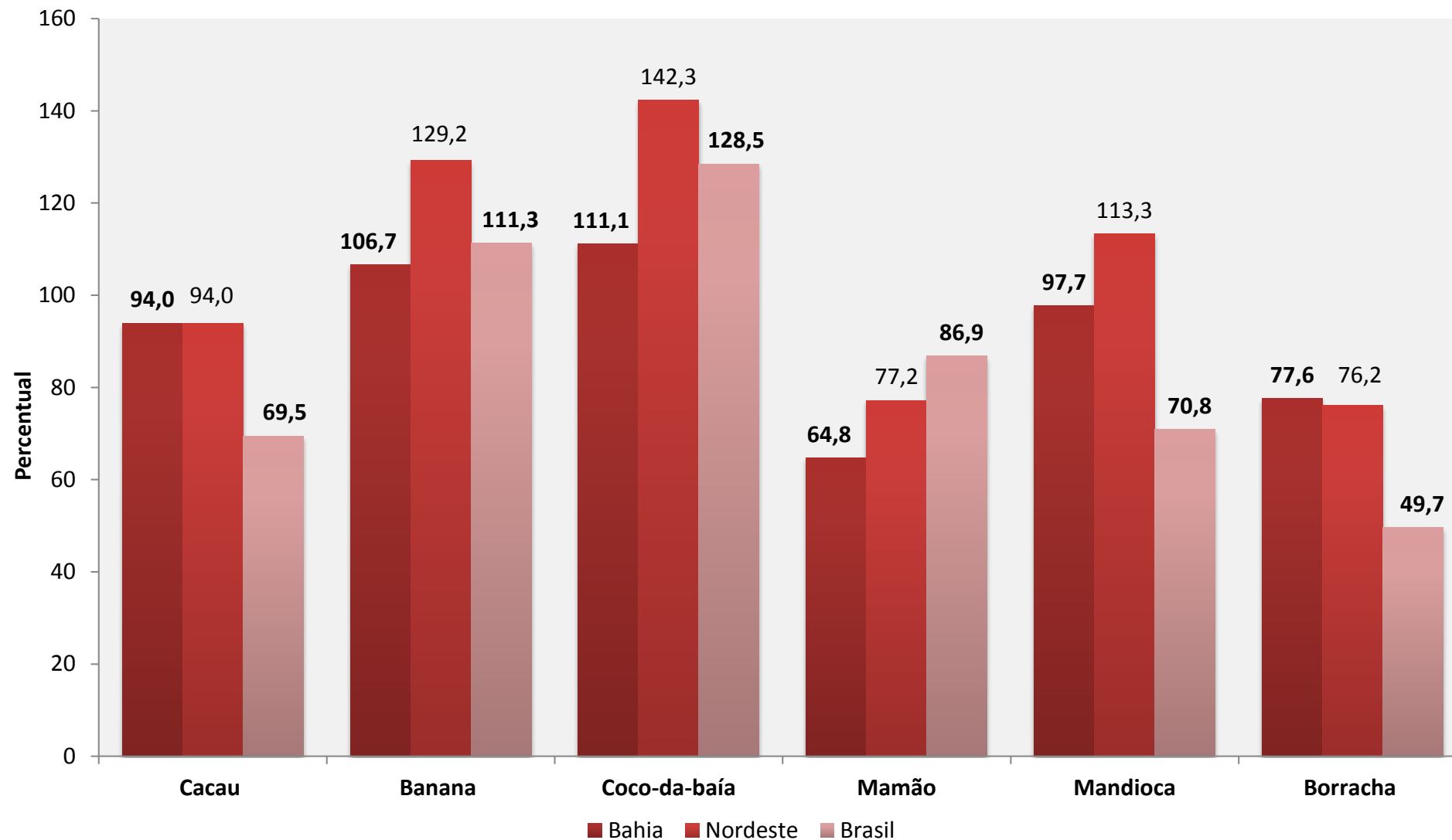
Gráfico 15 - Participação do valor da produção municipal no total do Estado por lavoura - 2015



Fonte: IBGE, PAM 2015

Nota 1: A quantidade produzida de todos os cultivos está em toneladas, com exceção do coco-da-baía cuja unidade de medida é mil frutos e o rendimento médio em frutos/ha.

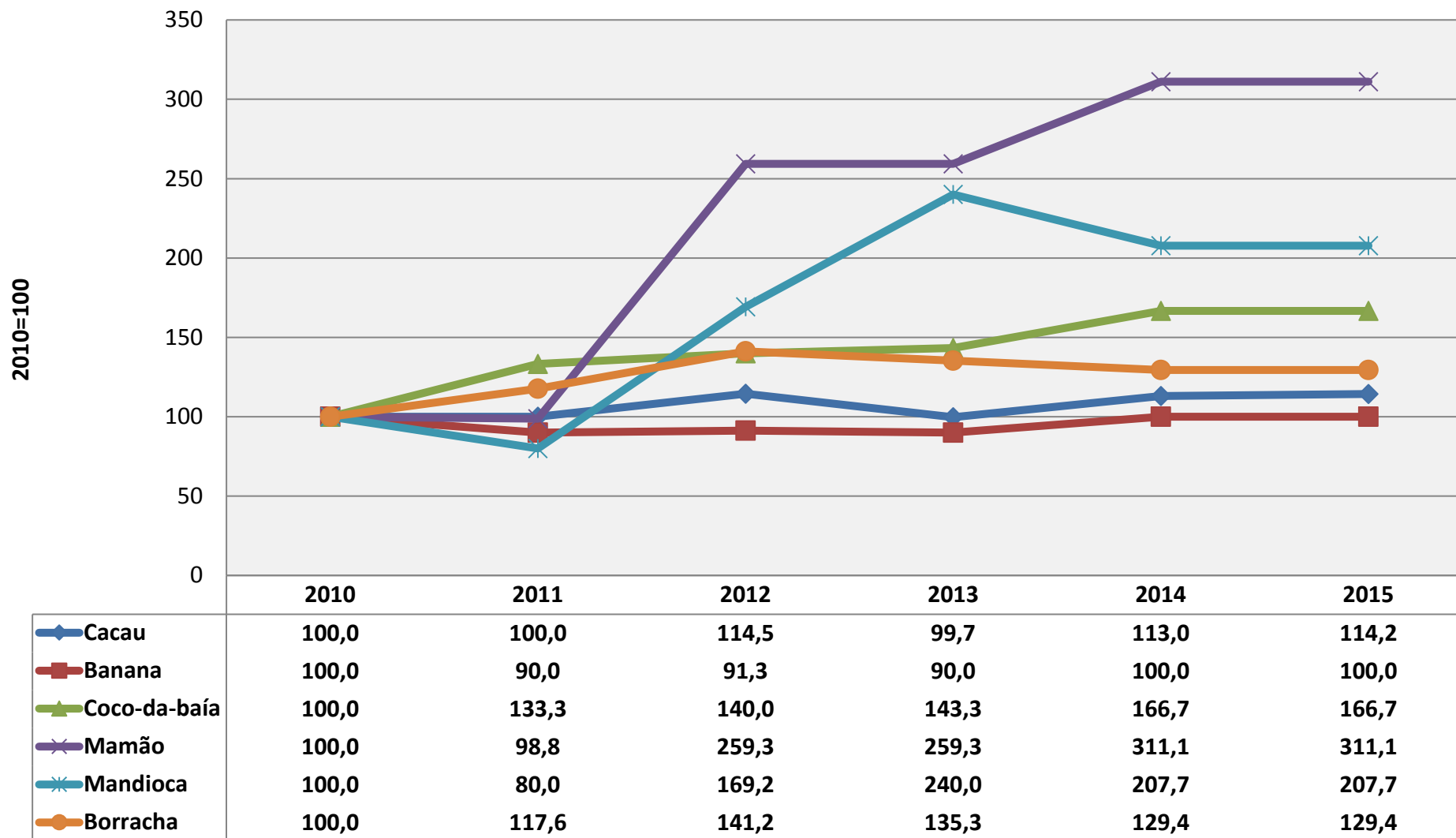
Gráfico 16 - Produtividade* no município de Ilhéus - BA em relação à outras unidades geográficas, por lavoura - 2015



Fonte: IBGE, PAM 2015

Nota *: A produtividade corresponde ao rendimento médio, calculado pela tonelada/ha, com exceção do coco-da-baía cuja unidade de medida é frutos/ha.

Gráfico 17 - Índice de crescimento da produção agrícola em Ilhéus - BA por lavoura -2010-2015



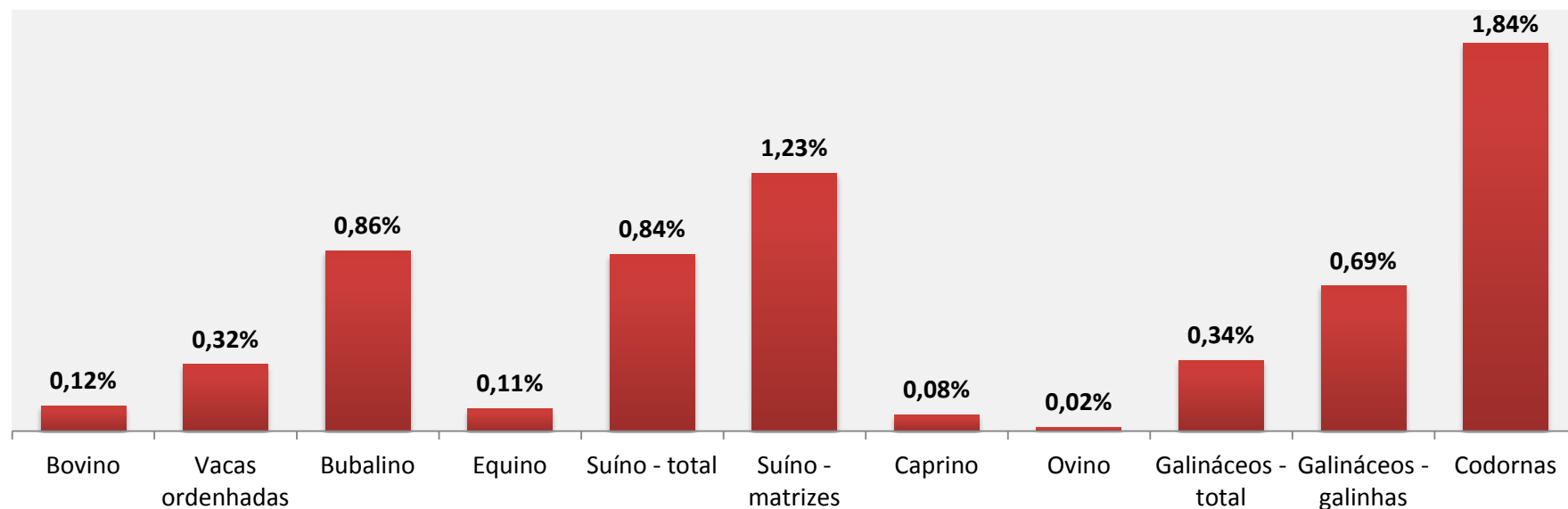
Fonte: IBGE, PAM 2015

Nota 1: A produtividade corresponde ao rendimento médio, calculado pela tonelada/ha, com exceção do coco-da-baía cuja unidade de medida é frutos/ha.

Tabela 7 - Número de cabeças por criação no município de Ilhéus - BA - 2015

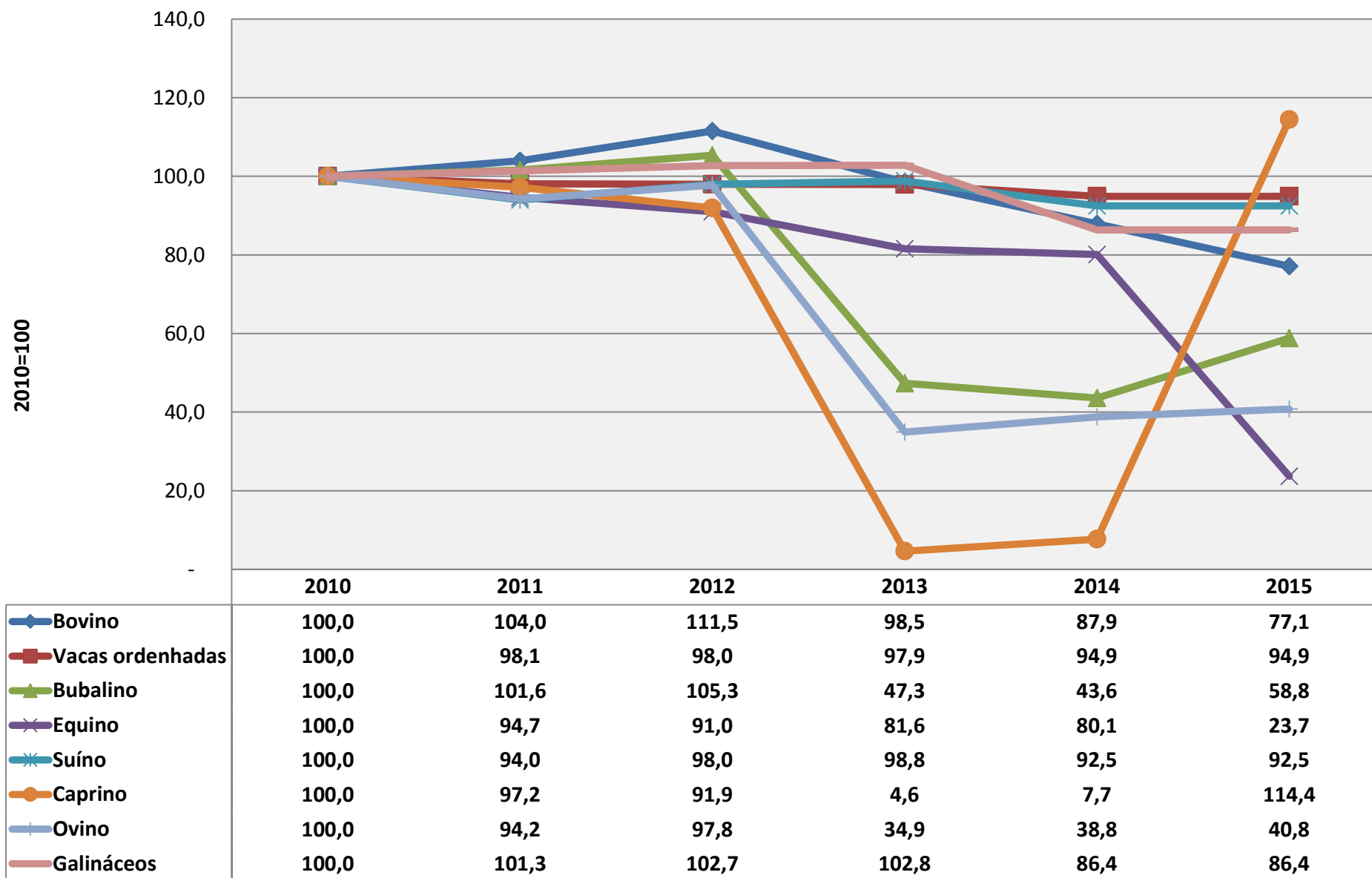
Criações (cabeças)	Brasil	Nordeste	Bahia	Ilhéus
Bovino	215.199.488	29.092.184	10.758.372	12.758
Vacas ordenhadas	21.751.073	4.301.743	1.585.941	5.030
Bubalino	1.365.636	130.032	25.652	220
Equino	5.551.238	1.258.244	459.727	488
Suíno - total	40.332.553	5.815.558	1.216.322	10.200
Suíno - matrizes	4.826.495	1.153.955	278.326	3.410
Caprino	9.614.722	8.909.076	2.637.249	2.060
Ovino	18.410.551	11.149.336	3.168.650	563
Galináceos - total	1.332.078.050	158.295.760	42.141.497	141.700
Galináceos - galinhas	222.121.443	43.400.199	7.386.067	50.920
Codornas	21.986.842	2.316.804	325.479	6.000

Gráfico 18 - Participação do rebanho municipal no total do Estado por criação - 2015



Fonte: IBGE, PPM 2015

Gráfico 19 - Índice de crescimento do efetivo de rebanhos em Ilhéus - BA, por criação - 2010-2015

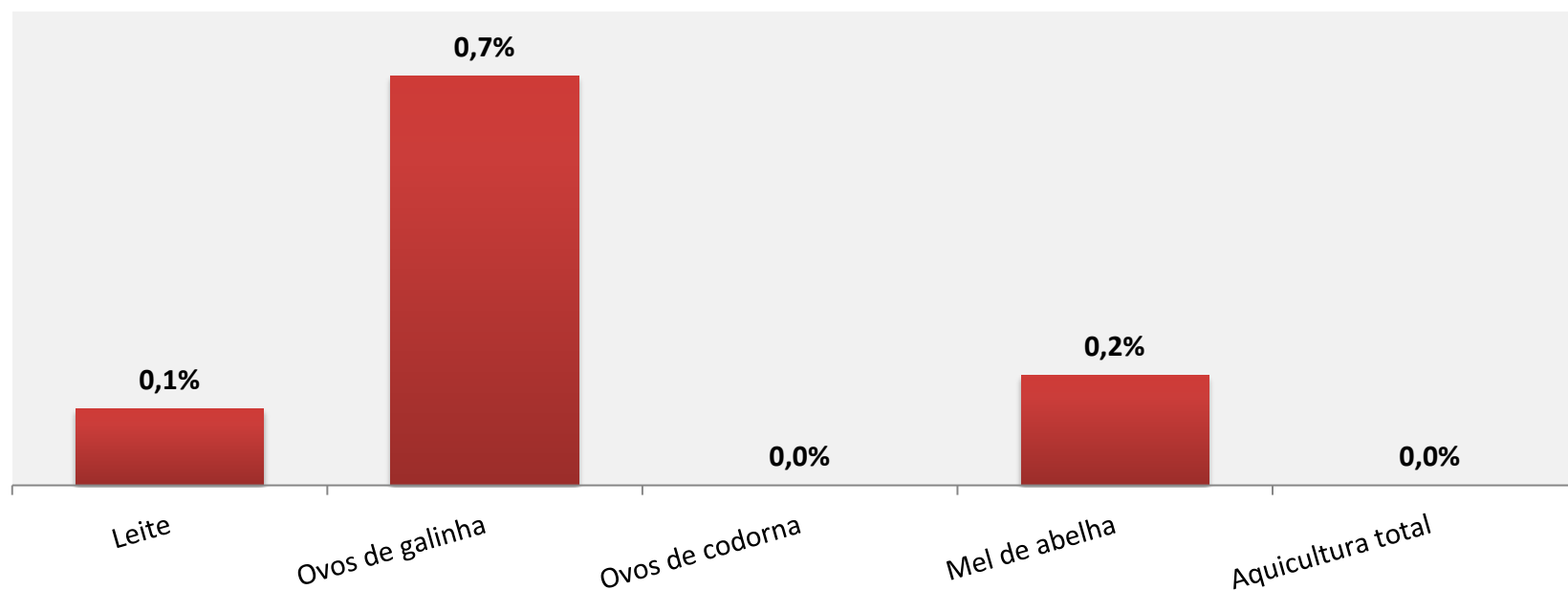


Fonte: IBGE, PPM 2015

Tabela 7 - Produção de origem animal por produto no município de Ilhéus - BA - 2015

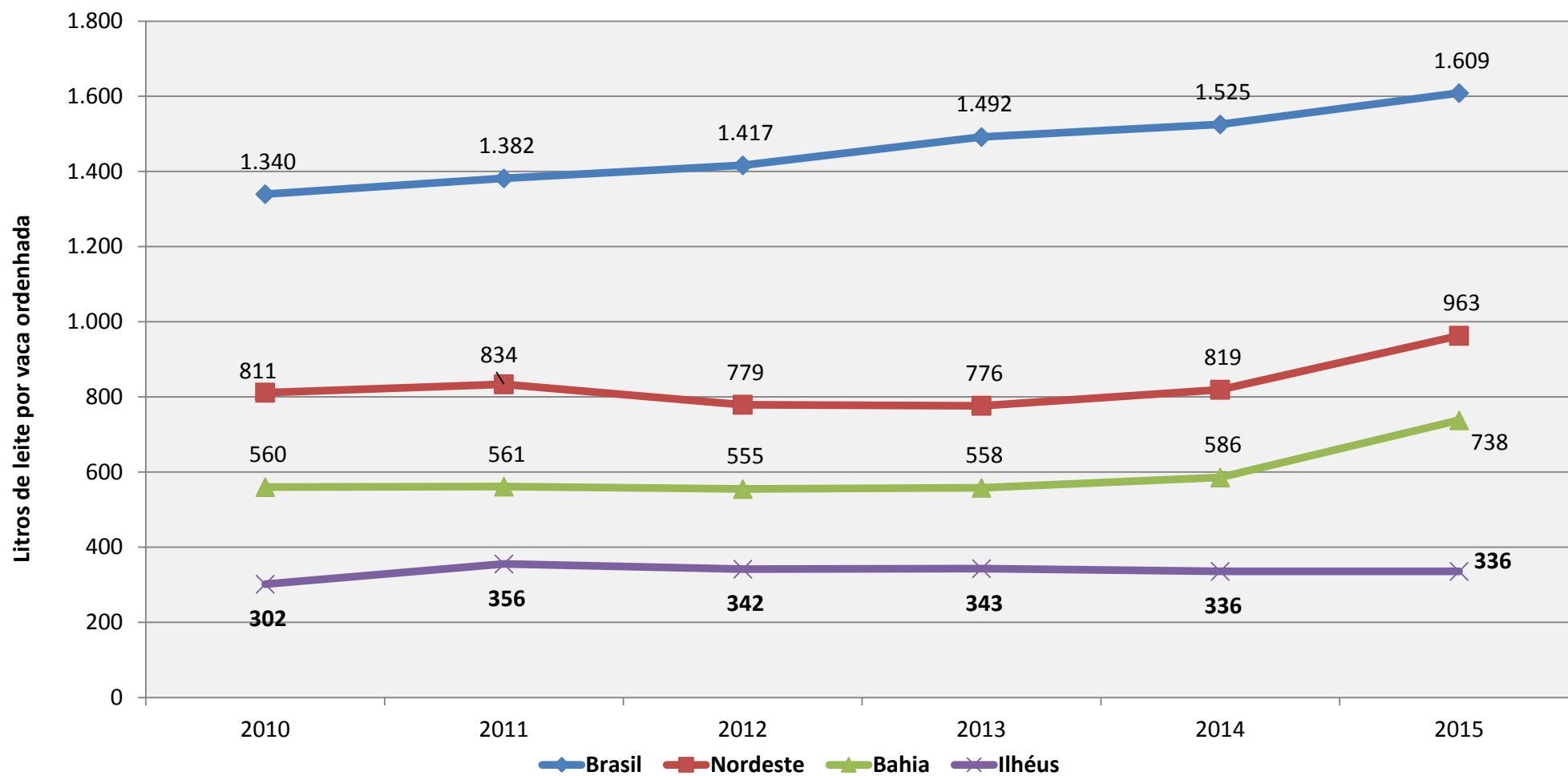
Produto de origem animal	Bahia		Ilhéus	
	Produção	Valor da produção (R\$ mil)	Produção	Valor da produção (R\$ mil)
Leite (mil litros)	1.170.953	1.315.255	1.691	1.691
Ovos de galinha (mil dúzias)	84.869	245.711	339	1.697
Ovos de codorna (Mil dúzias)	4.764	6.513	-	-
Mel de abelha (kg)	4.595.530	37.126	9.455	69
Aquicultura total	x	105.441	x	-

Gráfico 20 - Participação da produção de origem animal municipal no total do Estado por produto - 2015



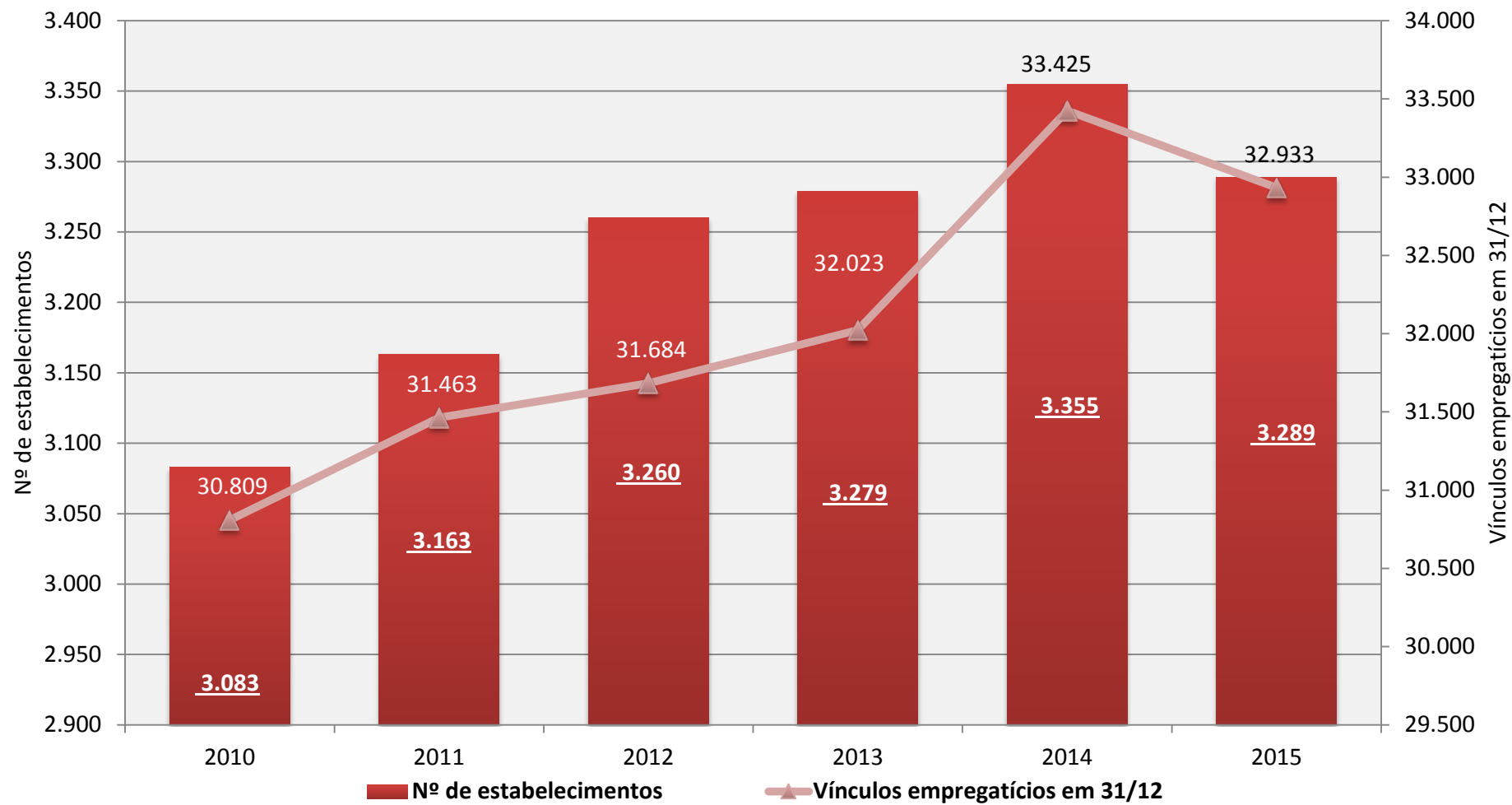
Fonte: IBGE, PPM 2015

Gráfico 21 - Produtividade da produção de leite, por unidade geográfica - 2010-2015



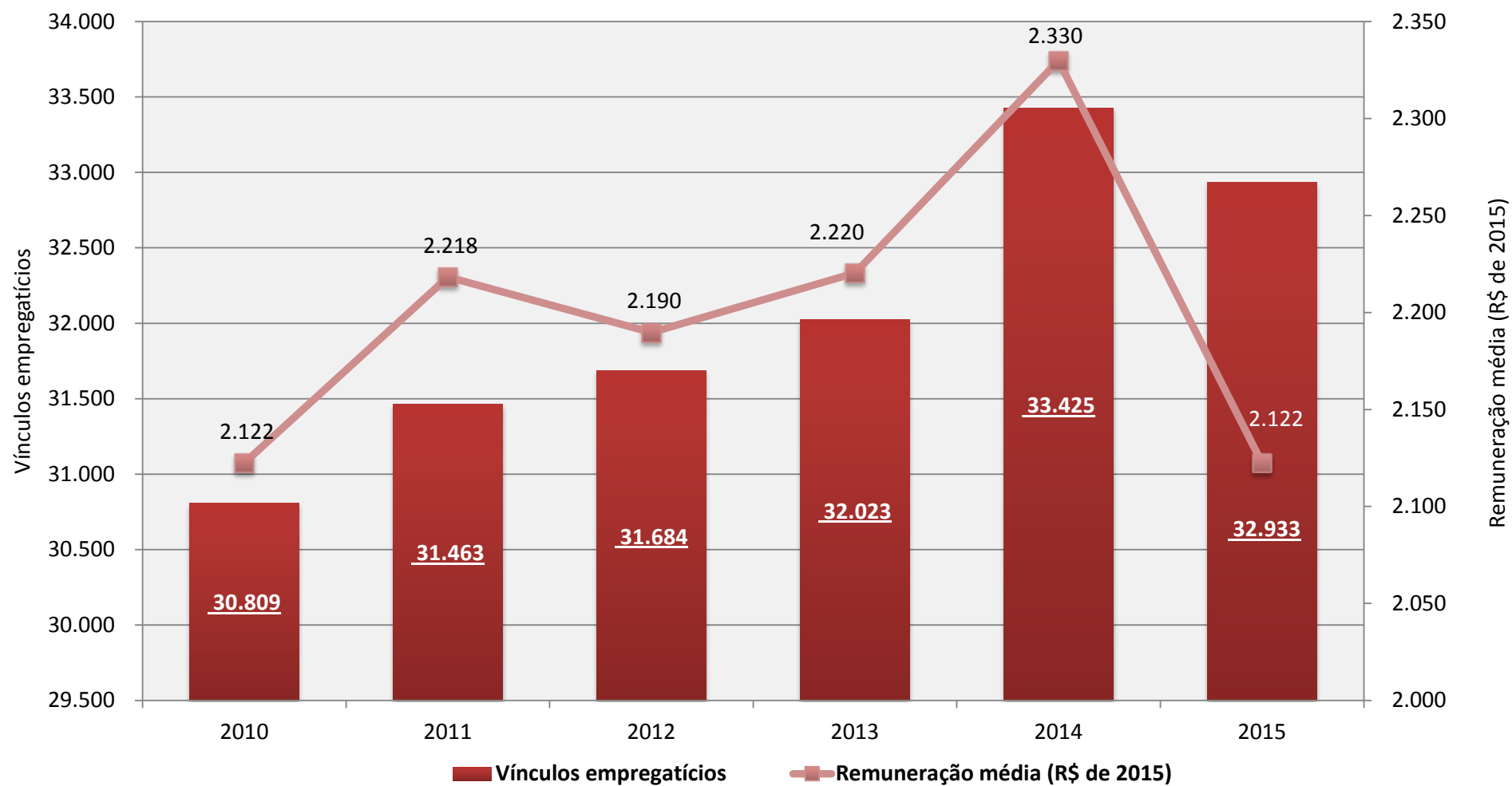
Fonte: IBGE, PPM 2015

Gráfico 22 - Número de estabelecimentos e empregos formais no município de Ilhéus - BA - 2010-2015



Fonte: MTPS, RAIS 2015

Gráfico 23 - Número empregos formais e remuneração média no município de Ilhéus - BA - 2010-2015



Fonte: MTPS, RAIS 2015

Nota: Valores atualizados pelo IGP-DI de dezembro de cada ano.

Tabela 8 - Número de estabelecimentos, empregos formais, remuneração total e remuneração média no município de Ilhéus - BA - 2015

Divisões CNAE 2.0 que mais geraram emprego	Nº de estabelecimentos	Vínculos empregatícios	Valor total das remunerações (R\$)	Remuneração média (R\$)
Total	3.289	32.933	69.893.043	2.122
Administração pública, defesa e seguridade social	5	6.833	25.948.904	3.798
Comércio varejista	1.095	5.370	6.157.430	1.147
Educação	81	2.653	11.913.156	4.490
Agricultura, pecuária e serviços relacionados	383	1.731	1.620.472	936
Alimentação	239	1.402	1.377.026	982
Transporte terrestre	51	1.305	1.674.679	1.283
Fabricação de produtos alimentícios	54	1.171	2.722.319	2.325
Atividades de organizações associativas	78	1.155	736.872	638
Construção de edifícios	88	1.139	1.678.218	1.473
Atividades de atenção à saúde humana	190	1.111	1.681.382	1.513
Alojamento	83	1.103	1.174.891	1.065
Comércio por atacado, exceto veículos automotores e motocicletas	67	978	1.412.810	1.445
Fabricação de equipamentos de informática, produtos eletrônicos e ópticos	34	812	1.497.344	1.844
Seleção, agenciamento e locação de mão-de-obra	7	639	456.830	715
Serviços para edifícios e atividades paisagísticas	116	628	625.555	996
Outras Atividades	718	4.903	9.215.156	1.879

Fonte: MTPS, RAIS 2015

Referências Bibliográficas

Brasil. Área Territorial Oficial. Rio de Janeiro: IBGE, 2015. Disponível em:
<http://www.ibge.gov.br/home/geociencias/areaterritorial/resolucao_04_2014.shtm>. Acesso em: novembro de 2015.

_____. Censo Demográfico. Rio de Janeiro: IBGE, 2011. Disponível em:
<<http://www.sidra.ibge.gov.br/bda/tabela/listabl.asp?z=cd&o=2&i=P&c=200>>. Acesso em: novembro de 2015.

_____. Contas regionais do Brasil : 2010-2014. Rio de Janeiro: IBGE, 2016. 97 p. Disponível em:
<<http://www.ibge.gov.br/home/estatistica/economia/contasregionais/2014/default.shtm>>. Acesso em: dezembro de 2016.

_____. Estimativas populacionais para os municípios e para as Unidades da Federação brasileiros em 01.07.2016. Rio de Janeiro: IBGE, 2015. Disponível em: <<http://www.ibge.gov.br/home/estatistica/populacao/estimativa2015/default.shtm>>. Acesso em: novembro de 2016.

_____. Ministério da Integração Nacional: Política Nacional de Desenvolvimento Regional. Disponível em:
<http://www.mi.gov.br/microregioes_pndr>. Acesso em: novembro de 2016.

_____. Ministério do Trabalho e Emprego: Relação Anual de Informações Sociais 2015. Disponível em:
< <http://portal.mte.gov.br/portal-mte/rais/>>. Acesso em: novembro de 2016.

_____. Produção Agrícola Municipal: culturas temporárias e permanentes 2015. Rio de Janeiro: IBGE, 2016. Disponível em:
<<http://www.ibge.gov.br/home/estatistica/economia/pam/2014/default.shtm>>. Acesso em: novembro de 2016.

_____. Produção da Pecuária Municipal 2015. Rio de Janeiro: IBGE, 2016. Disponível em:
<<http://www.sidra.ibge.gov.br/bda/tabela/listabl.asp?c=3939&z=p&o=28>>. Acesso em: novembro de 2016.

_____. Produto Interno Bruto dos Municípios 2010-2014. Rio de Janeiro: IBGE, 2016. Disponível em:
<http://www.ibge.gov.br/home/estatistica/economia/pibmunicipios/2014/default_base.shtm>. Acesso em: dezembro de 2016.

PNUD. Atlas do desenvolvimento humano. Brasília: PNUD, IPEA, FJP, 2013. Disponível em:
<<http://www.atlasbrasil.org.br/2013/pt/download/>>. Acesso em: novembro de 2016.