

Informações Socioeconômicas Municipais

Município:

Vitória da Conquista

Bahia



Presidente:

Romildo Carneiro Rolim

Diretoria:

Antônio Rosendo Neto Júnior

Cláudio Luiz Freire Lima

José Max Araújo Bezerra

Lúcio Rodrigues Capelletto

Perpétuo Socorro Cajazeiras

Elaboração:

Leonardo Dias Lima

Hamilton Reis de Oliveira

Antônio Kassy Monteiro Costa

Bruno Gabai

Marcus Vinicius Adriano Araújo

Escritório Técnico de Estudos Econômicos do Nordeste

Economista Chefe: Luiz Alberto Esteves

Gerente Ambiente : Tibério Rômulo Romão Bernardo

Célula de Gestão de Informações Econômicas

Gerente: Bruno Gabai

Parte 1 - Território e Demografia

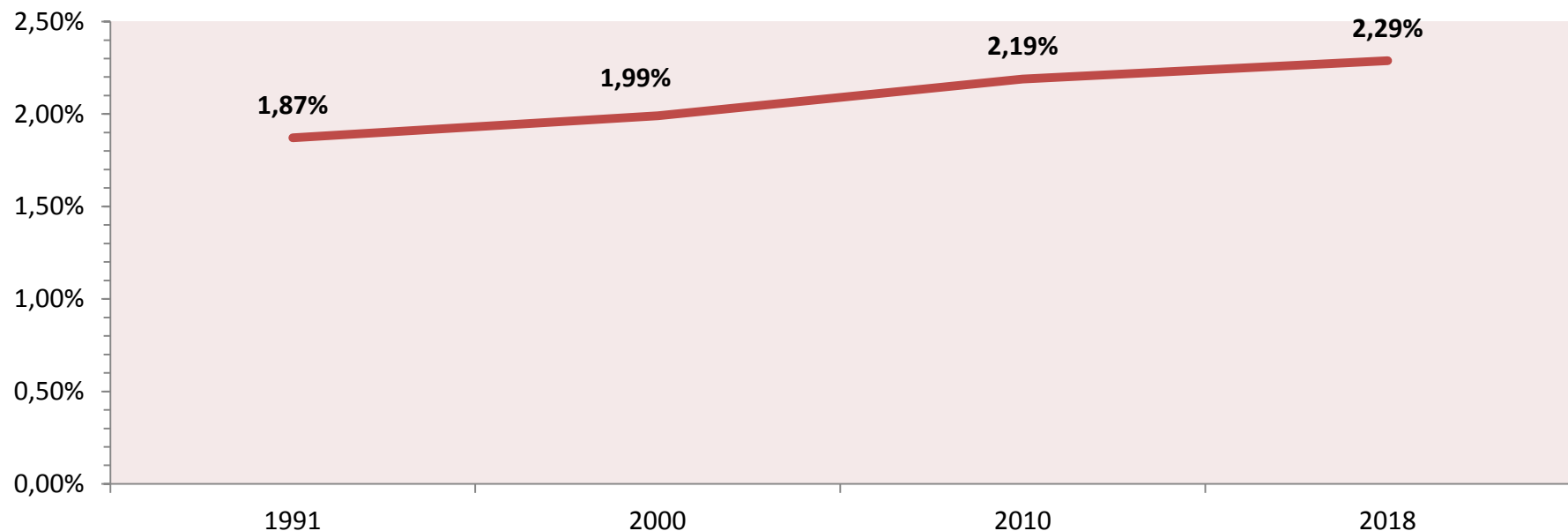
Tabela 1 – Informações Gerais do Município

Variáveis	Dados
Municípios	Vitória da Conquista
Mesorregião	Centro Sul Baiano
Microrregião	Vitória da Conquista
UF	Bahia
Região Metropolitana	0
Área de atuação do FNE?	Sim
Qtd. de agências do BNB no Município?	1
Qual agência do BNB procurar?	Vitória da Conquista
Semiárido	Sim
Tipologia PNDR	Média Renda e Alto Dinamismo
Território da Cidadania	Não
Nº de Distritos	12
Fronteira com o Oceano Atlântico (km)	Não
Bioma	Caatinga/ Mata Atlântica

Tabela 2 - Área, População e Densidade Demográfica – 1991, 2000, 2010 e 2018

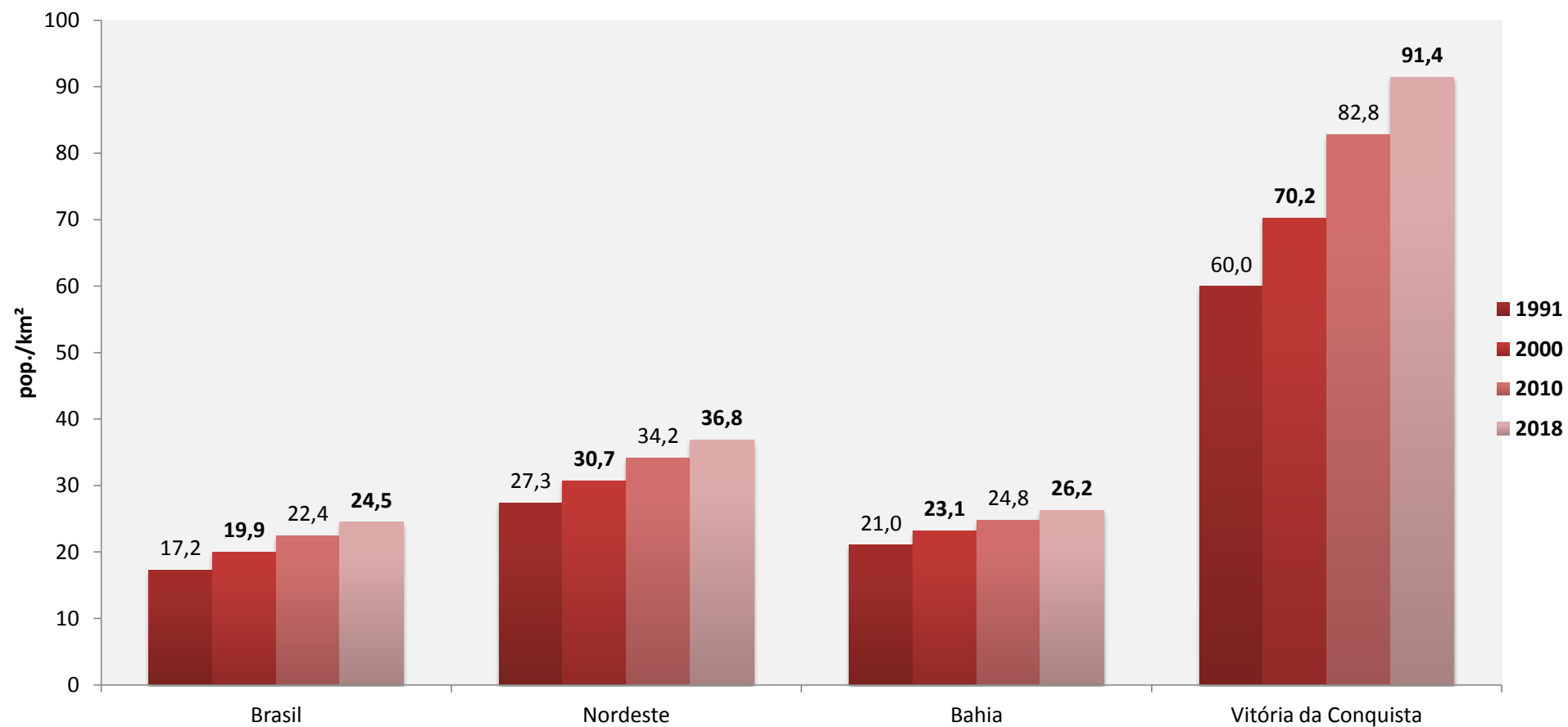
Unidade Geográfica	Área Territorial Km ²	População (nº de pessoas)				Densidade Demográfica			
		1991	2000	2010	2018	1991	2000	2010	2018
Brasil	8.515.759	146.825.475	169.798.885	190.755.799	208.494.900	17,2	19,9	22,4	24,5
Nordeste	1.554.291	42.497.540	47.741.426	53.081.950	57.254.159	27,3	30,7	34,2	36,8
Bahia	564.732	11.867.991	13.070.250	14.016.906	14.812.617	21,0	23,1	24,8	26,2
Vitória da Conquista	3.706	222.165	260.261	306.866	338.885	60,0	70,2	82,8	91,4

Gráfico 1 - Participação da população do município em relação ao total do Estado - 1991-2018



Fonte: IBGE, Censo Demográfico; IBGE, Estimativas populacionais para os municípios e para as Unidades da Federação brasileiros em 01.07.2018; IBGE, Área Territorial Oficial 2018.
Elaboração: PNUD, Atlas do desenvolvimento humano 2013

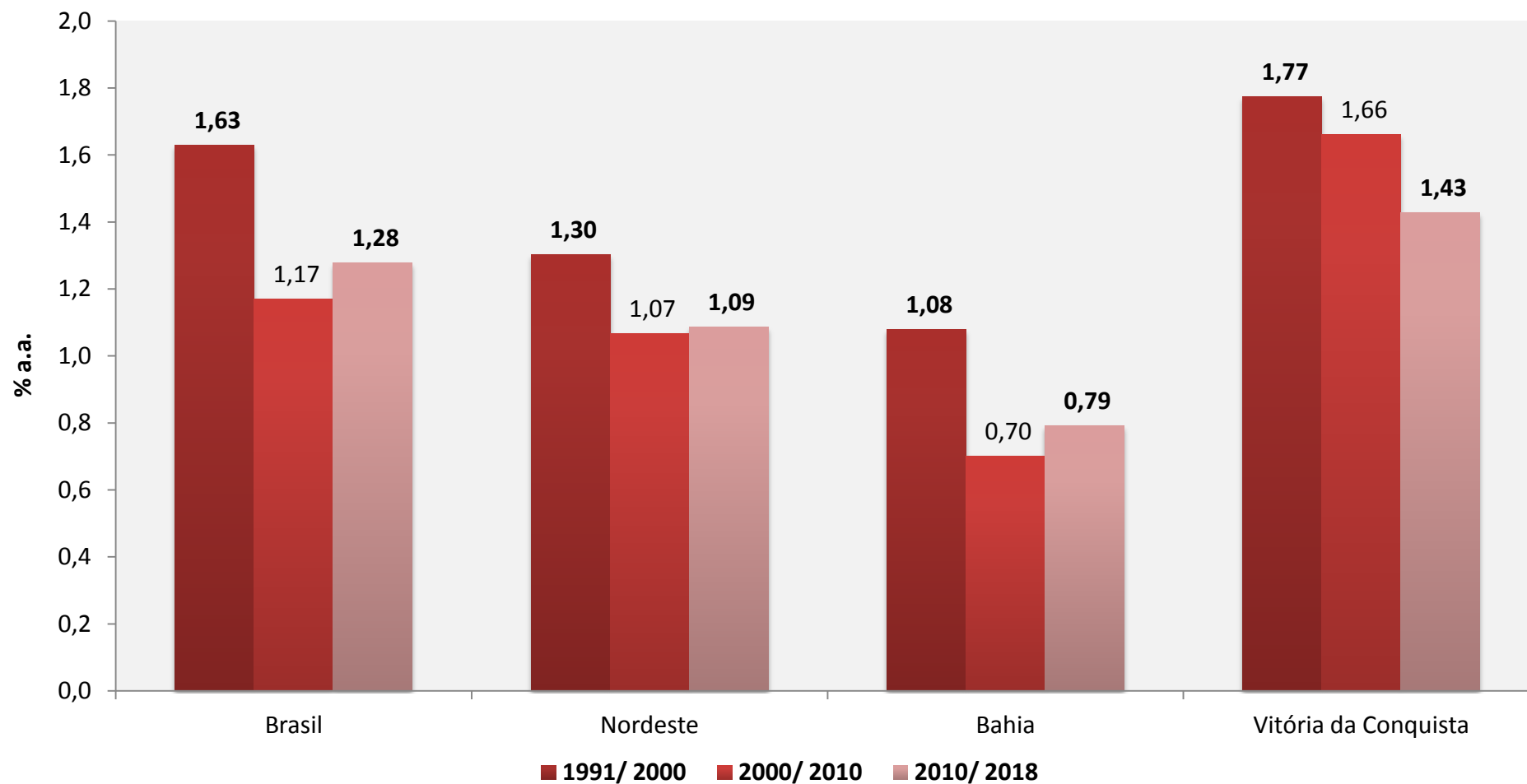
Gráfico 2 - Evolução da densidade demográfica por unidade geográfica - 1991-2018



Fonte: IBGE, Censo Demográfico; IBGE, Estimativas populacionais para os municípios e para as Unidades da Federação brasileiros em 01.07.2018; IBGE, Área Territorial Oficial 2018.

Elaboração: PNUD, Atlas do desenvolvimento humano 2013

Gráfico 3 - Crescimento médio anual da população por unidade geográfica - 1991-2018



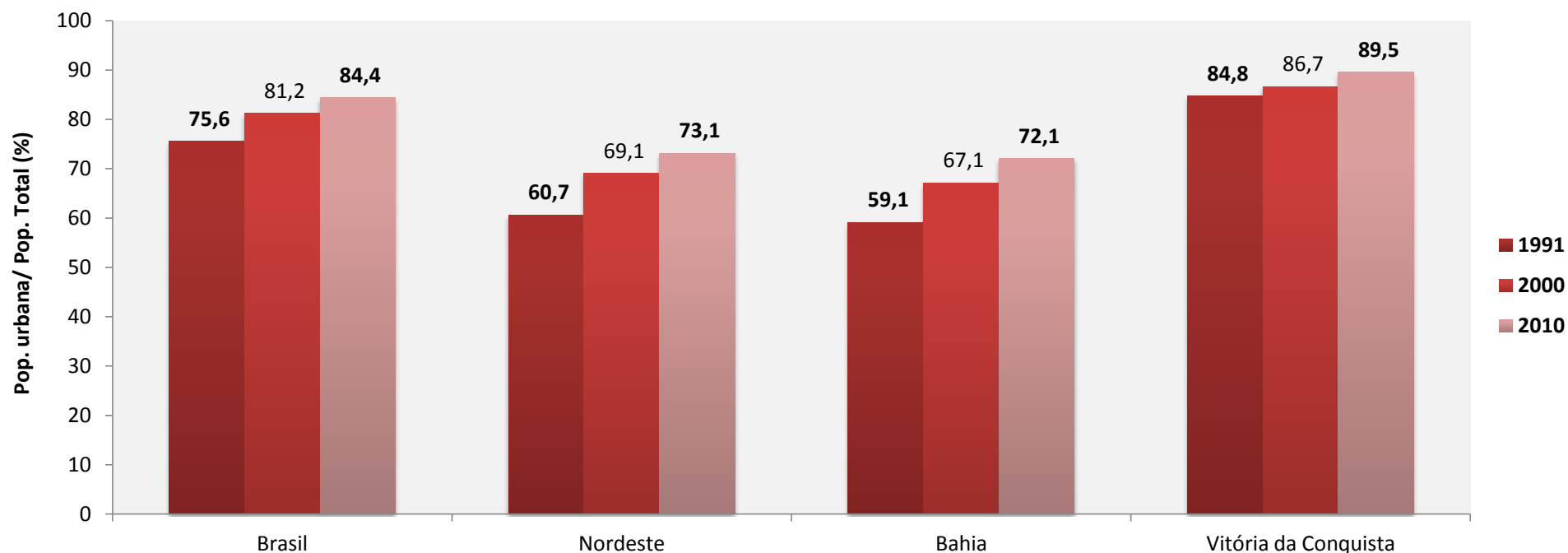
Fonte: IBGE, Censo Demográfico; IBGE, Estimativas populacionais para os municípios e para as Unidades da Federação brasileiros em 01.07.2018; IBGE, Área Territorial Oficial 2018.

Elaboração: PNUD, Atlas do desenvolvimento humano 2013

Tabela 3 - População residente por situação do domicílio e unidade geográfica - 1991, 2000 e 2010

Unidade Geográfica	Pop. Total (nº de pessoas)			Pop. Urbana (nº de pessoas)			Pop. Rural (nº de pessoas)		
	1991	2000	2010	1991	2000	2010	1991	2000	2010
Brasil	146.825.475	169.798.885	190.755.799	110.990.990	137.953.959	160.925.792	35.834.485	31.844.926	29.830.007
Nordeste	42.497.540	47.741.426	53.081.950	25.776.279	32.975.425	38.821.246	16.721.261	14.766.001	14.260.704
Bahia	11.867.991	13.070.250	14.016.906	7.016.770	8.772.348	10.102.476	4.851.221	4.297.902	3.914.430
Vitória da Conquista	222.165	260.261	306.866	188.351	225.545	274.739	33.814	34.716	32.127

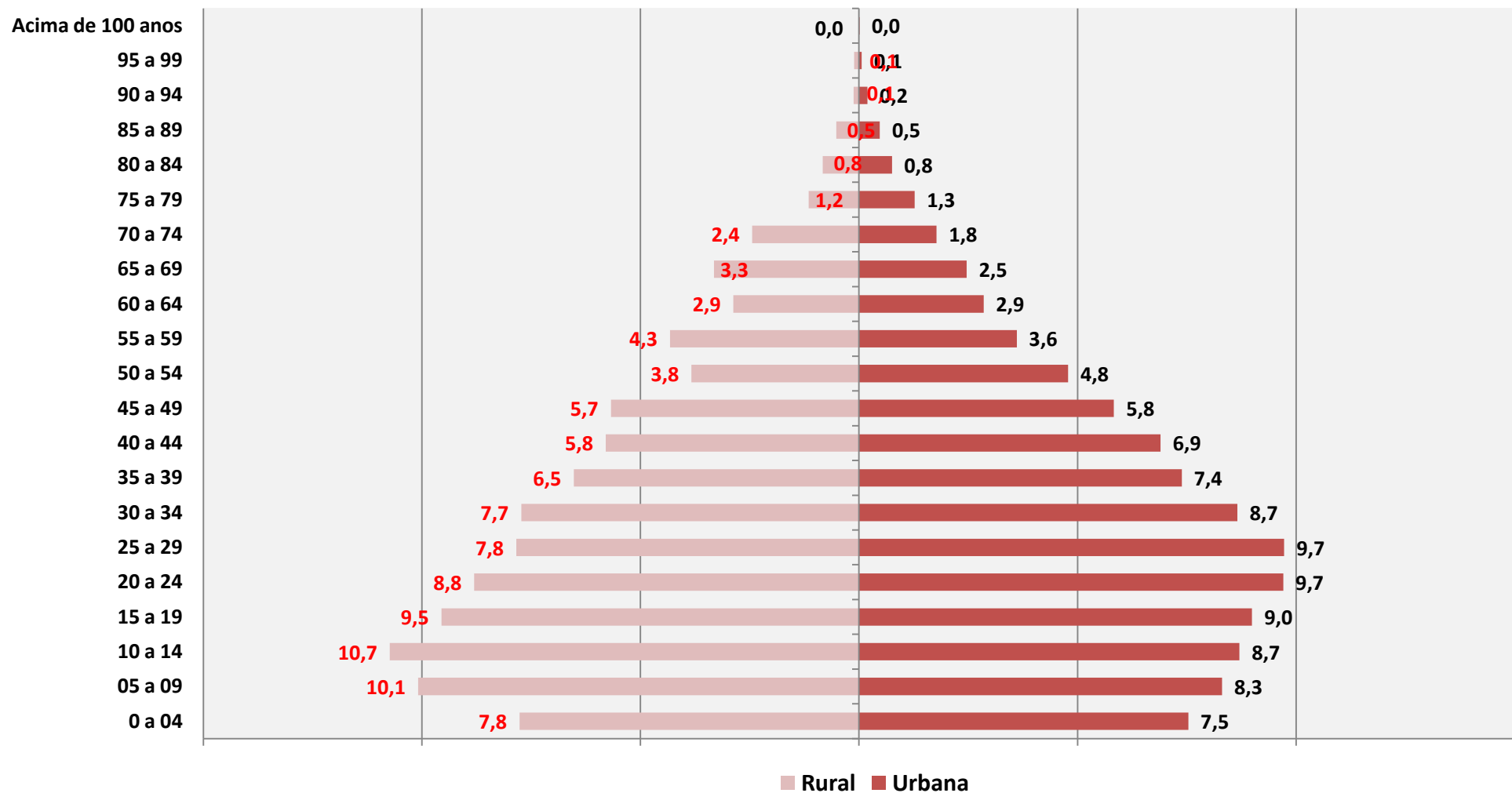
Gráfico 4 - Taxa de urbanização por unidade geográfica - 1991-2010



Fonte: IBGE, Censo Demográfico.

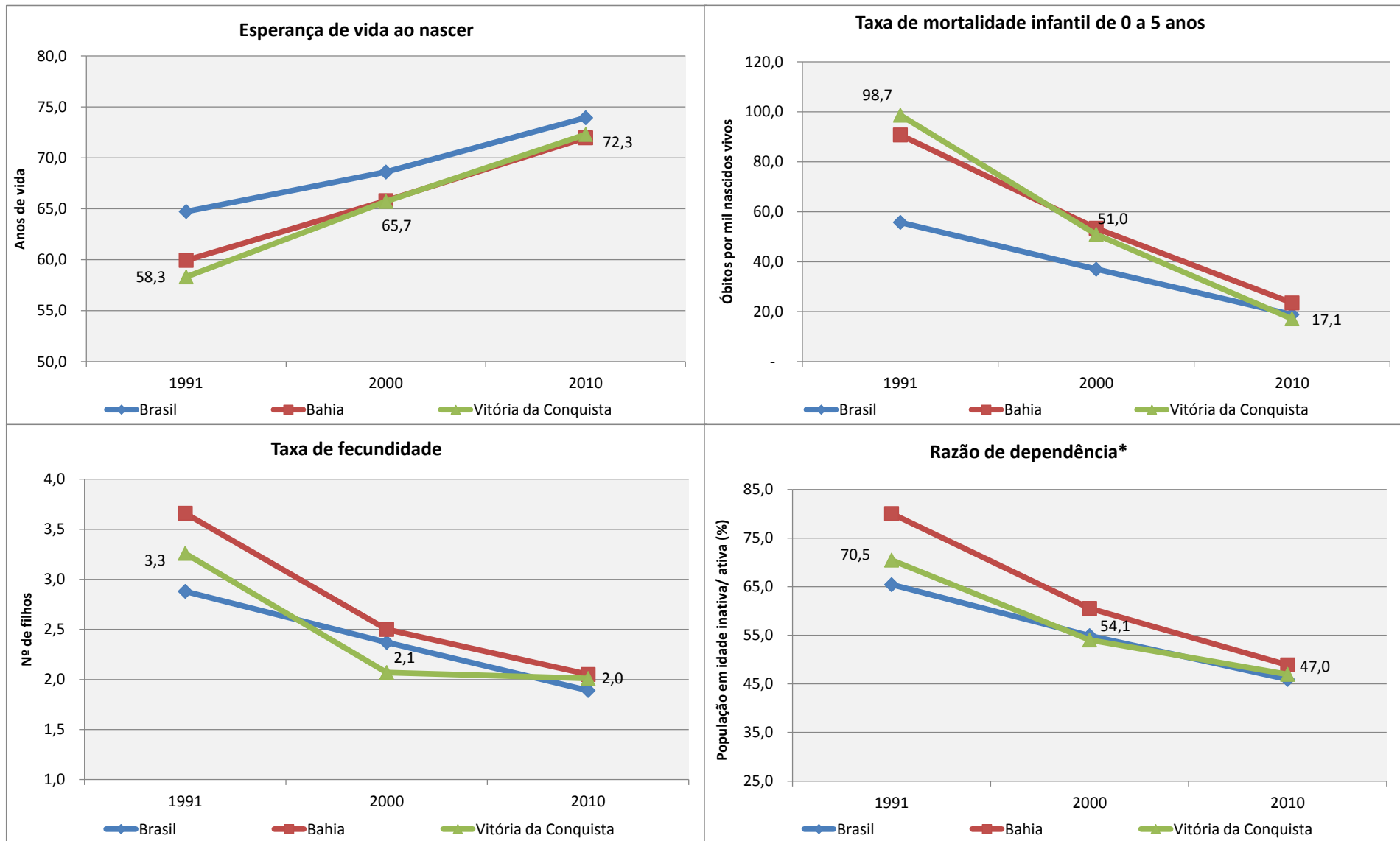
Elaboração: PNUD, Atlas do desenvolvimento humano 2013

Gráfico 5 - Distribuição da população residente por faixa etária e situação do domicílio (%): Vitória da Conquista - BA – 2010



Fonte: IBGE, Censo Demográfico 2010.
Elaboração: BNB; ETENE.

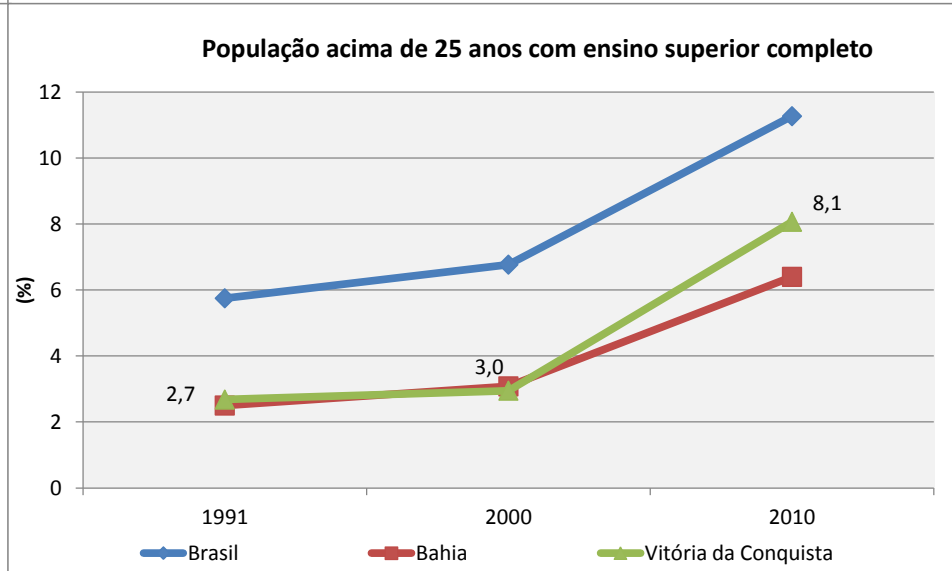
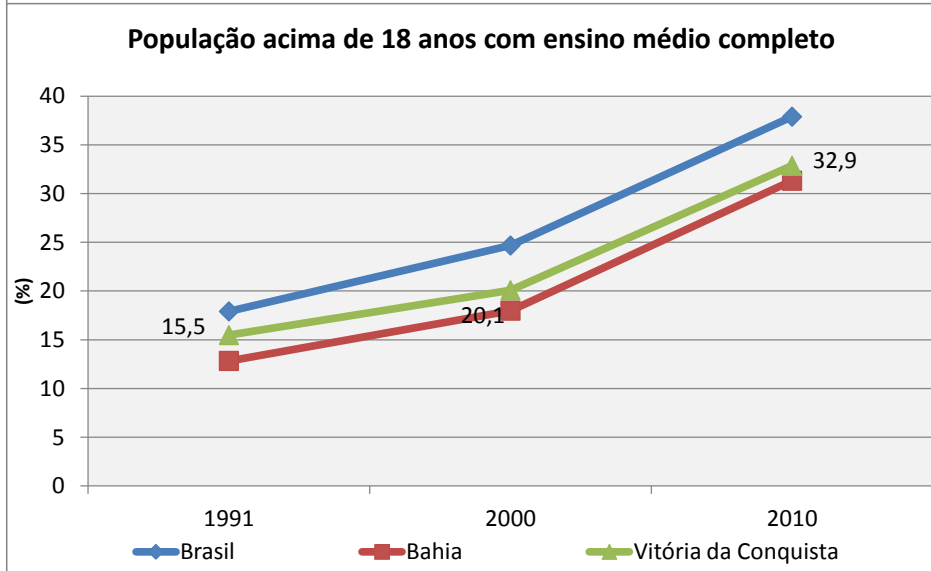
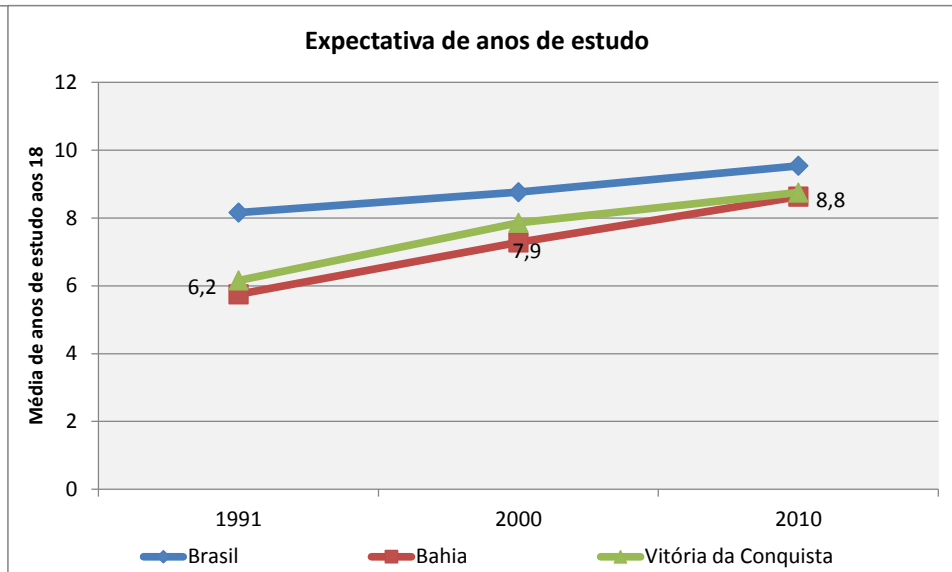
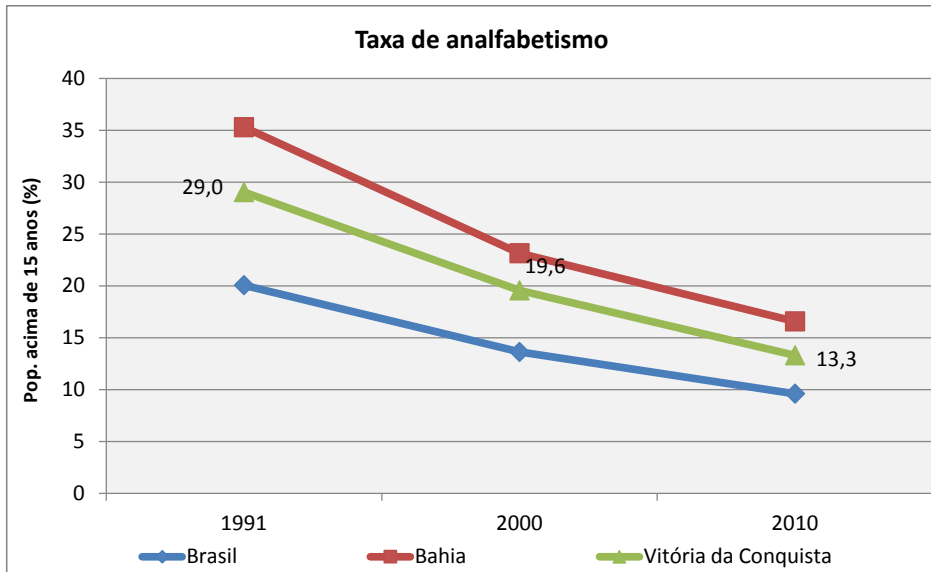
Gráfico 6 – Informações demográficas - Vitória da Conquista - BA - 1991, 2000 e 2010



Fonte: IBGE, Censo Demográfico. Elaboração: PNUD, Atlas do Desenvolvimento Humano 2013. Nota*: Percentual da população com menos de 15 anos e acima de 65 anos em relação à população de 15 a 64 anos.

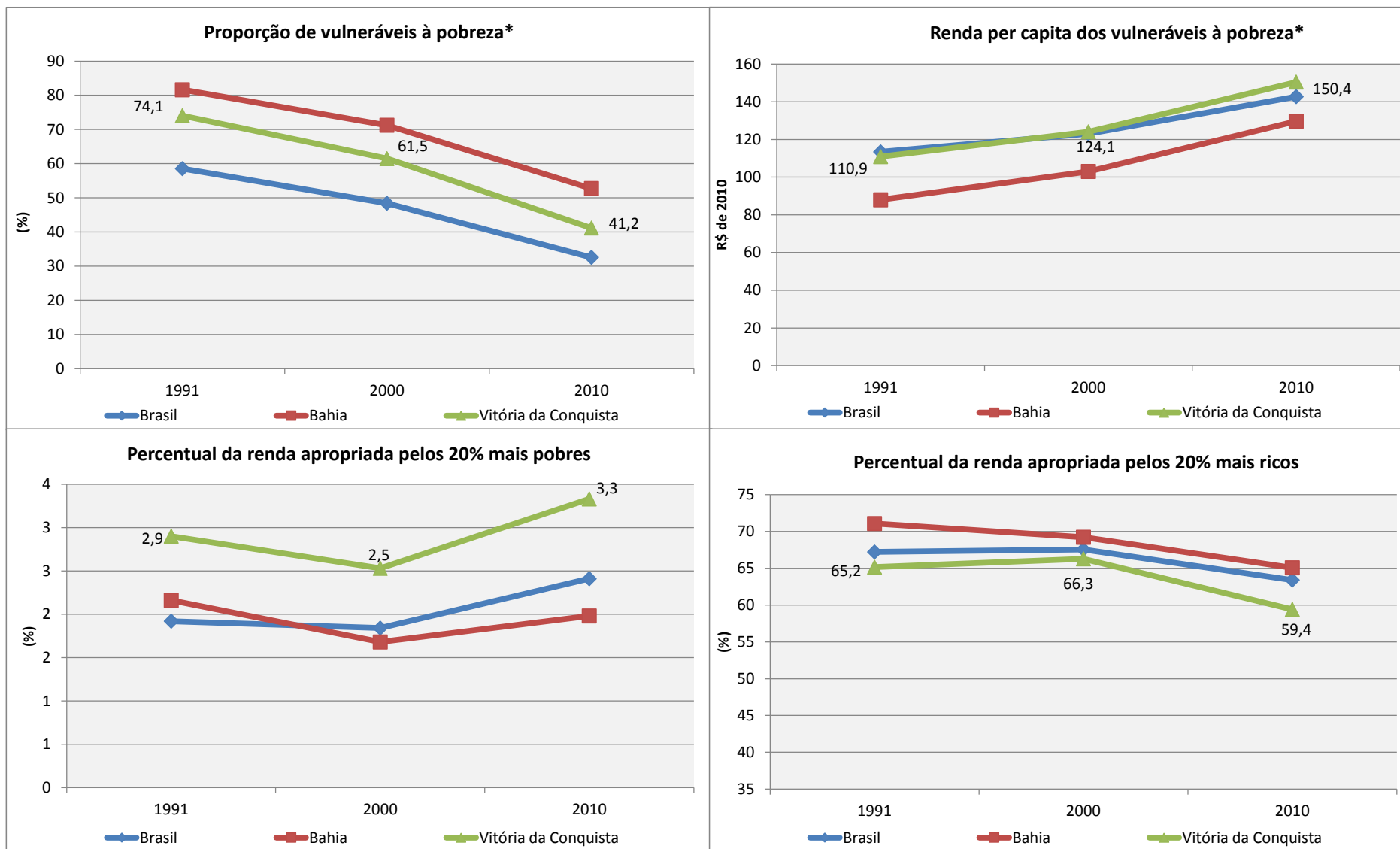
Parte 2 – Indicadores Sociais

Gráfico 7 – Indicadores educacionais - Vitória da Conquista - BA - 1991, 2000 e 2010



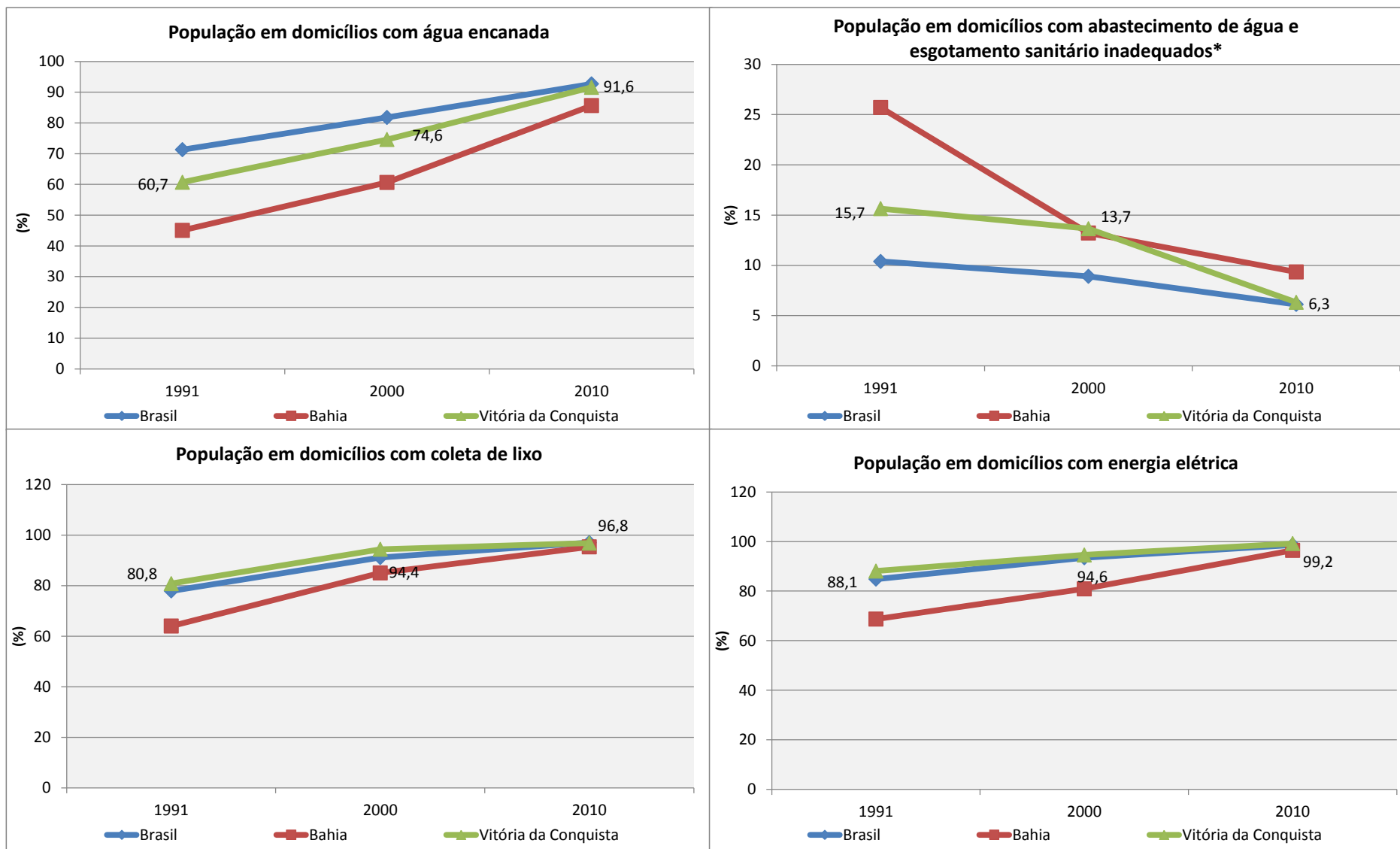
Fonte: IBGE, Censo Demográfico. Elaboração: PNUD, Atlas do desenvolvimento humano 2013

Gráfico 8 – Indicadores de desigualdade - Vitória da Conquista - BA - 1991, 2000 e 2010



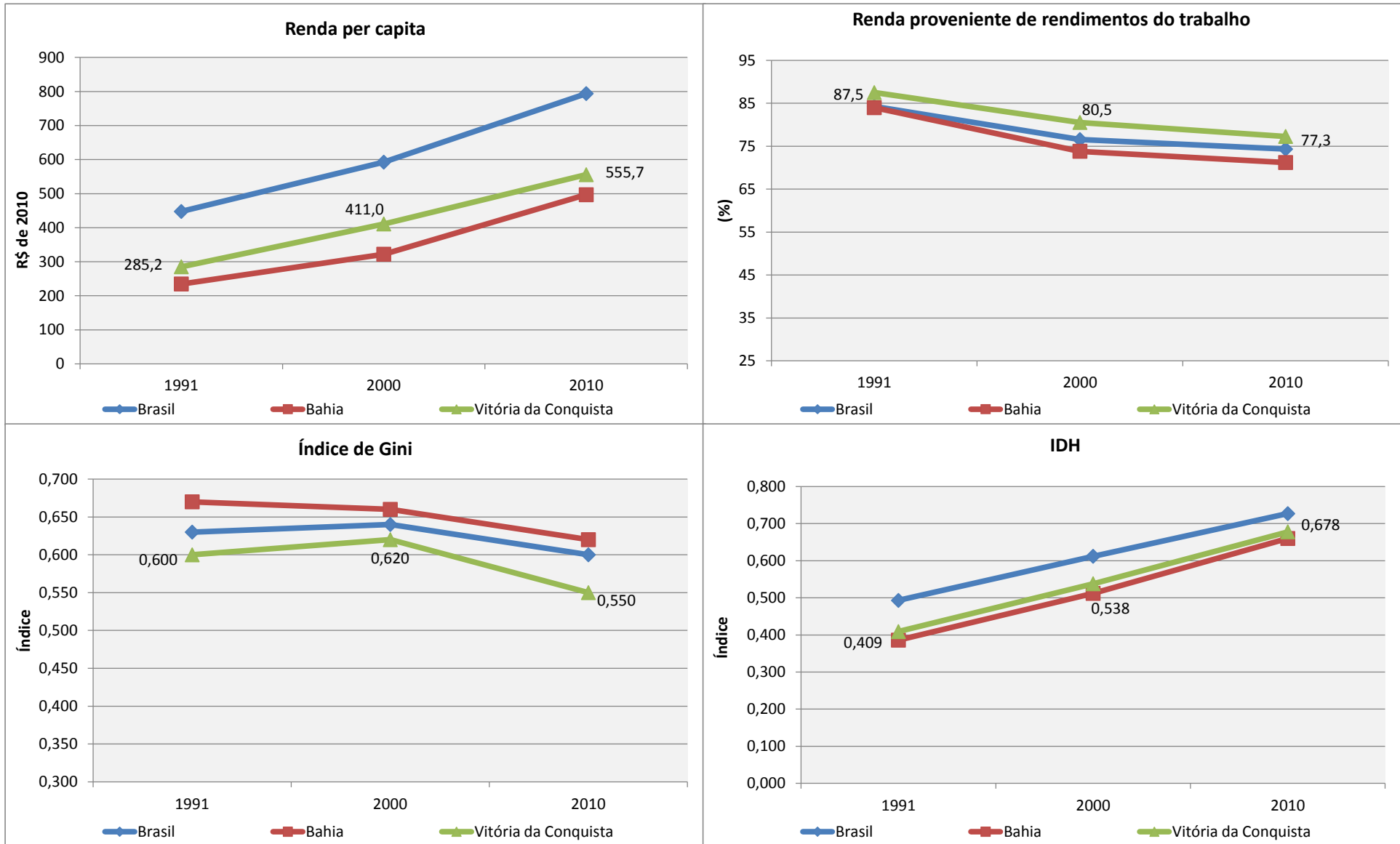
Fonte: IBGE, Censo Demográfico. Elaboração: PNUD, Atlas do Desenvolvimento Humano 2013. Nota*: Indivíduos com renda domiciliar per capita igual ou inferior a R\$ 255,00 mensais, em reais de agosto de 2010, equivalente a 1/2 salário mínimo nessa data.

Gráfico 9 – Indicadores das condições habitacionais - Vitória da Conquista - BA - 1991, 2000 e 2010



Fonte: IBGE, Censo Demográfico. Elaboração: PNUD, Atlas do Desenvolvimento Humano 2013. Nota*: Domicílios cujo abastecimento de água não provem de rede geral e cujo esgotamento sanitário não é realizado por rede coletora de esgoto ou fossa séptica.

Gráfico 10 – Indicadores de desenvolvimento humano - Vitória da Conquista - BA - 1991, 2000 e 2010



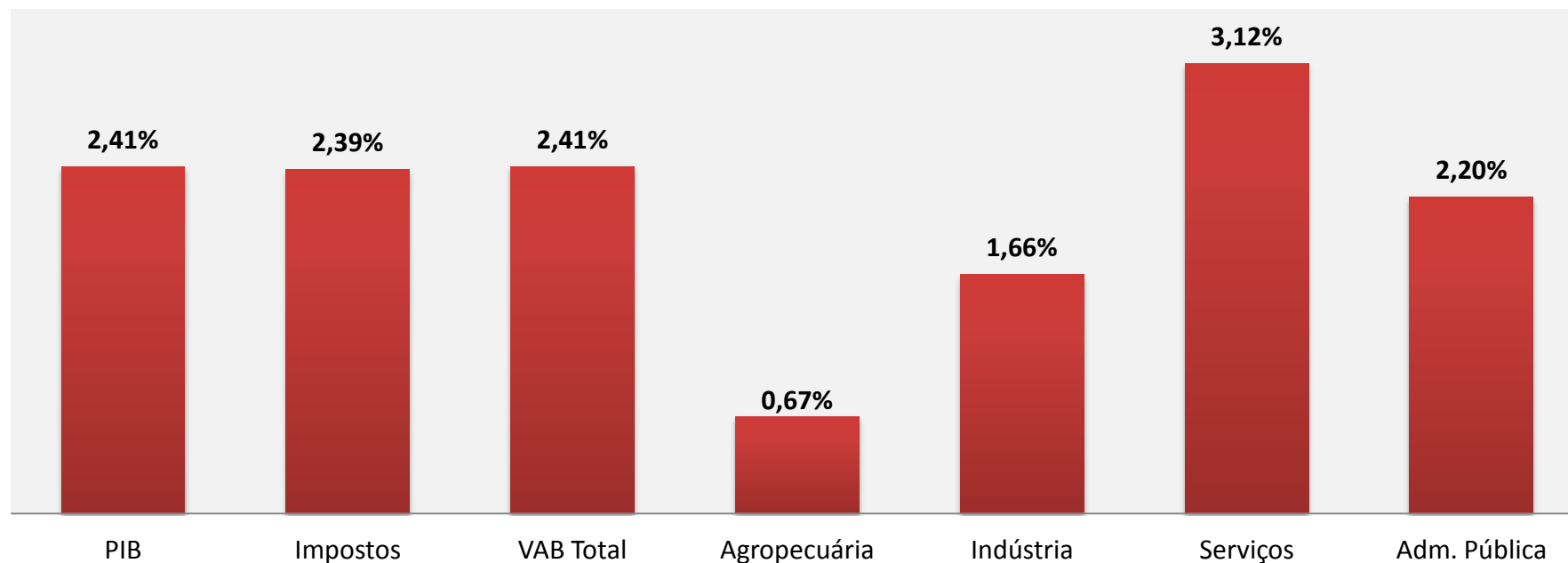
Fonte: IBGE, Censo Demográfico. Elaboração: PNUD, Atlas do Desenvolvimento Humano 2013.

Parte 3 - Indicadores Econômicos

Tabela 4 – Produto Interno Bruto e sua composição setorial por unidade geográfica – 2016

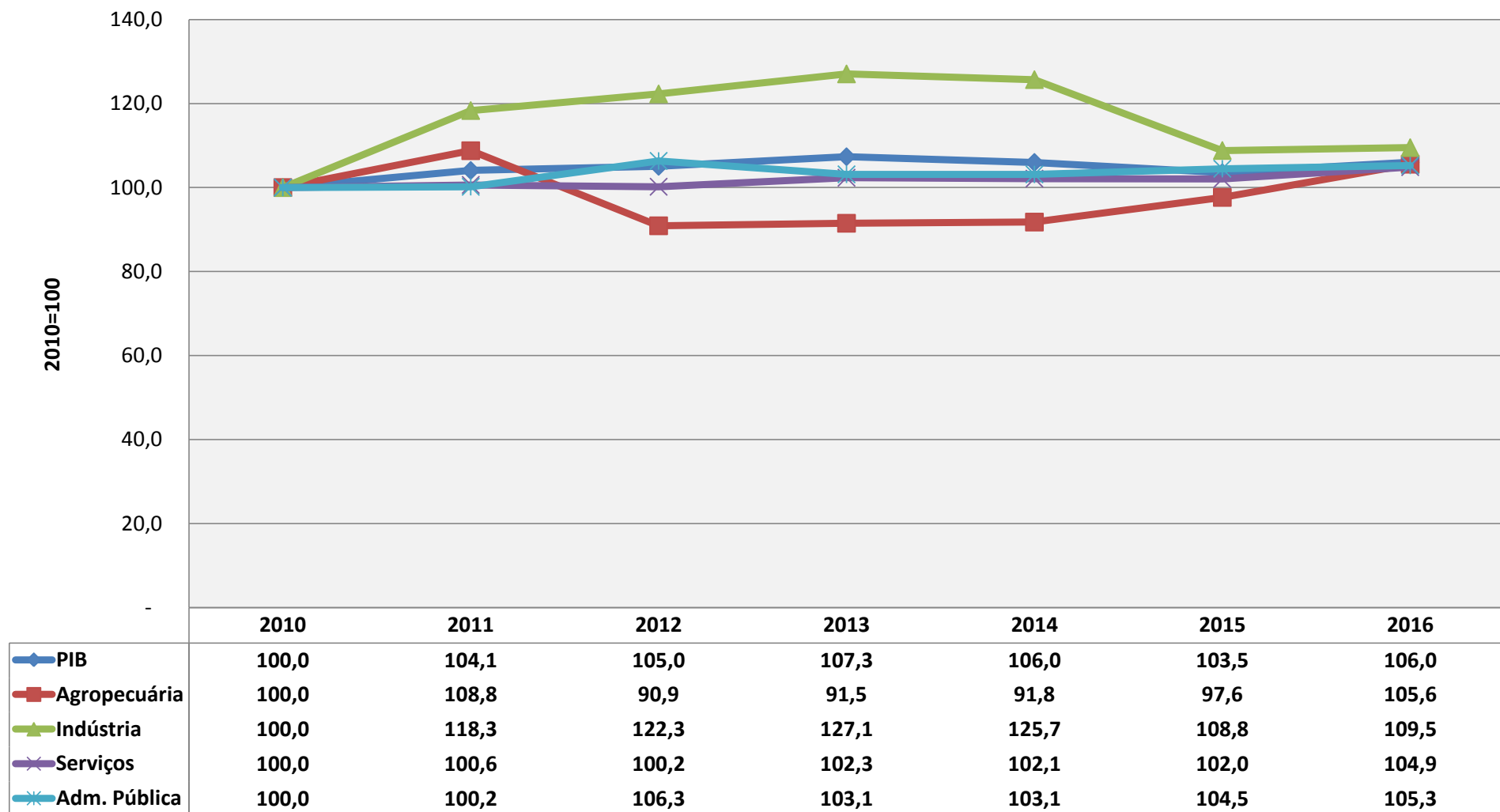
Unidade Geográfica	PIB R\$ milhões	Impostos R\$ milhões	VAB Total R\$ milhões	VAB R\$ milhões			
				Agropecuária	Indústria	Serviços	Adm. Pública
Brasil	6.267.205	849.506	5.417.699	306.655	1.150.207	3.015.716	945.121
Nordeste	898.083	105.832	792.251	48.875	154.503	390.936	197.936
Bahia	258.649	30.410	228.239	16.534	54.082	111.066	46.557
Vitória da Conquista	6.226	727	5.499	111	898	3.468	1.023

Gráfico 11 - Contribuição por partes do PIB do Município de Vitória da Conquista - BA em relação ao Estado - 2016



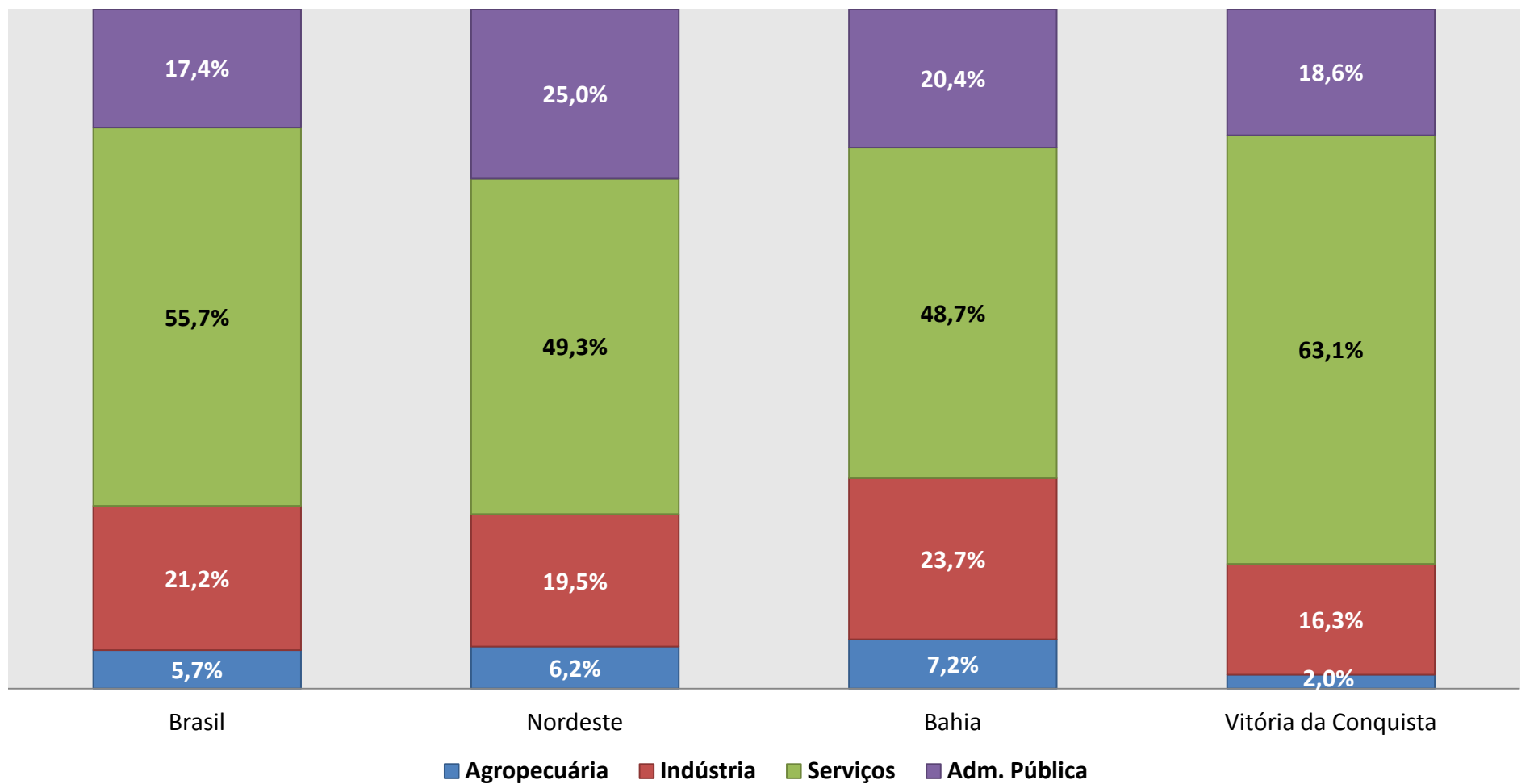
Fonte: IBGE, Produto Interno Bruto dos Municípios 2010-2016.

Gráfico 12 - Índice de variação da participação do município de Vitória da Conquista - BA no total do Estado - 2010-2016



Fonte: IBGE, Produto Interno Bruto dos Municípios 2010-2016.

Gráfico 13 - Participação setorial no PIB por unidade geográfica - 2016

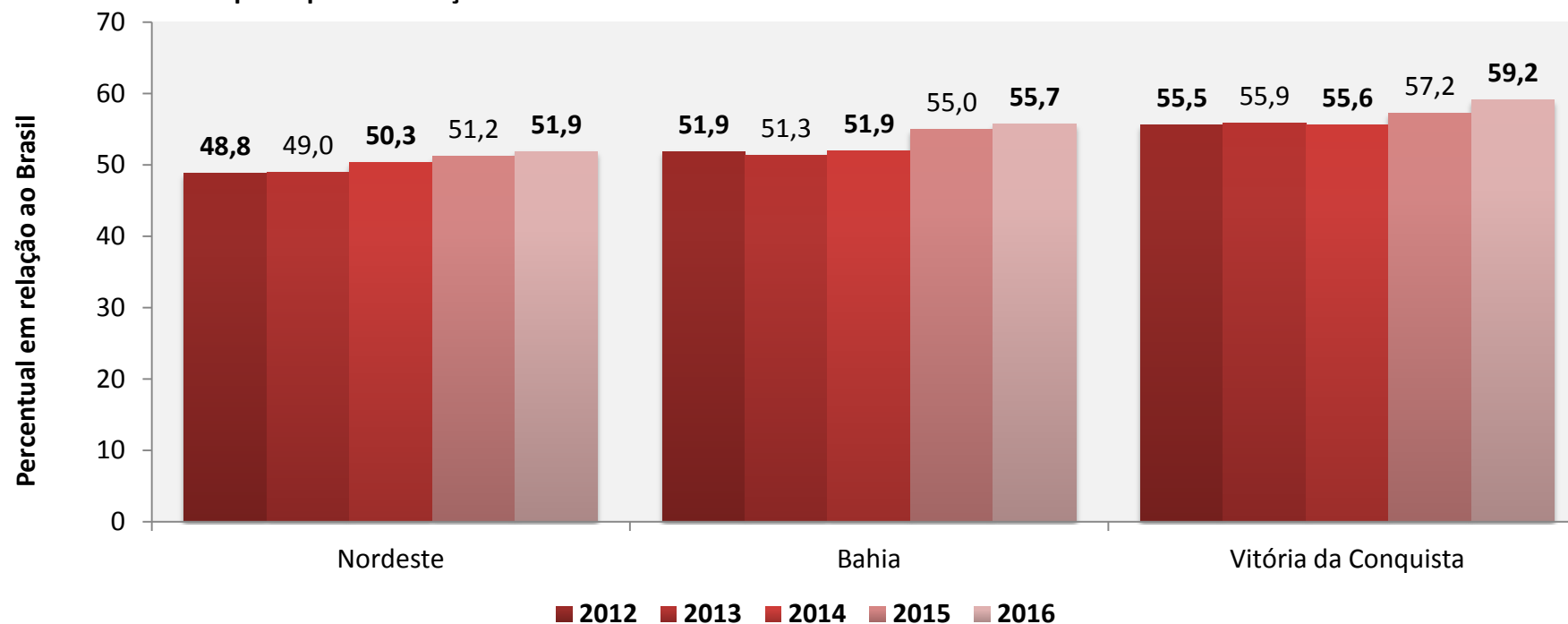


Fonte: IBGE, Produto Interno Bruto dos Municípios 2010-2016.

Tabela 5 – PIB per capita, comparação por unidade geográfica com o Brasil – 2012 - 2016

Unidade Geográfica	PIB per capita (R\$)				
	2012	2013	2014	2015	2016
Brasil	24.821	26.517	28.500	29.322	30.411
Nordeste	12.115	12.986	14.329	15.002	15.779
Bahia	12.880	13.616	14.804	16.115	16.931
Vitória da Conquista	13.788	14.818	15.843	16.785	17.991

Gráfico 14 - PIB per capita em relação ao nacional - 2011-2016

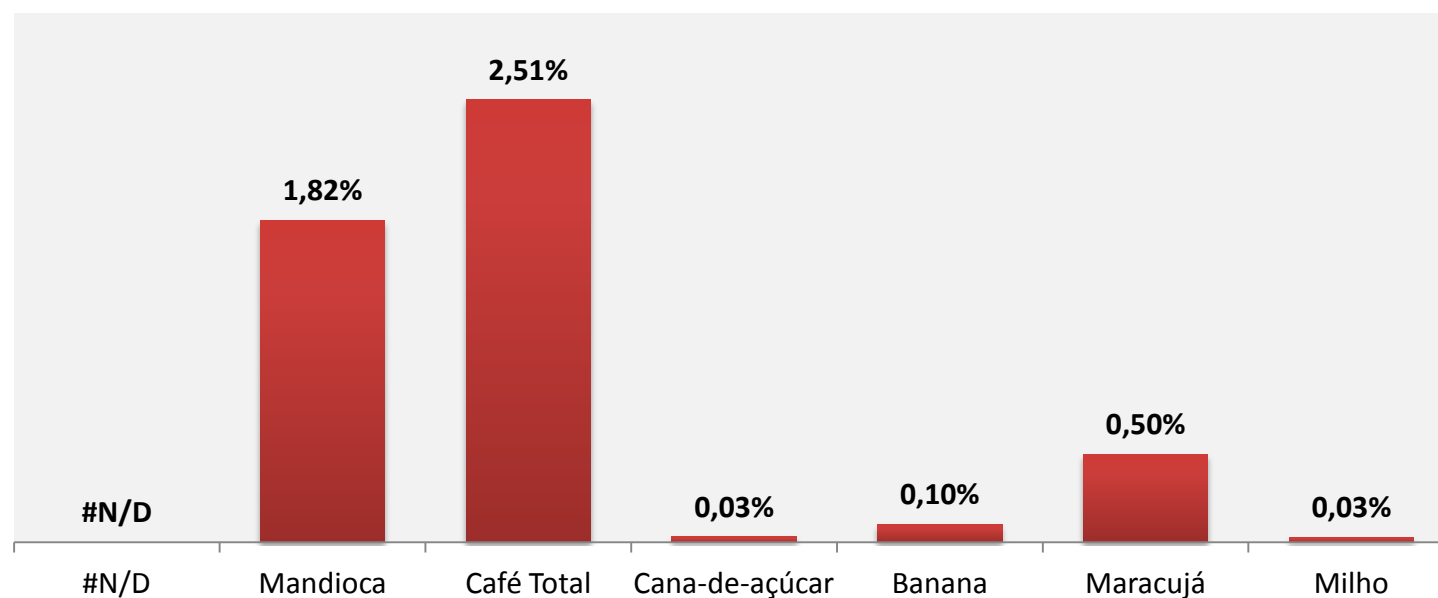


Fonte: IBGE, Contas Regionais do Brasil - 2010-2014; IBGE, Produto Interno Bruto dos Municípios 2010-2016.

Tabela 6 - Produção agrícola no município de Vitória da Conquista - BA - 2017

Principais lavouras ¹	Área plantada (Hectares)	Quantidade ¹ (toneladas)	Rendimento médio (kg /h) ¹	Vlr. Produção (R\$ mil)
#N/D	12.501	-	-	39.091
Mandioca	2.200	14.812	6.733	9.776
Café (em grão) Total	7.300	4.350	596	25.926
Cana-de-açúcar	67	1.000	14.925	110
Banana (cacho)	100	800	8.000	960
Maracujá	50	750	15.000	855
Milho (em grão)	1.000	384	1.347	238

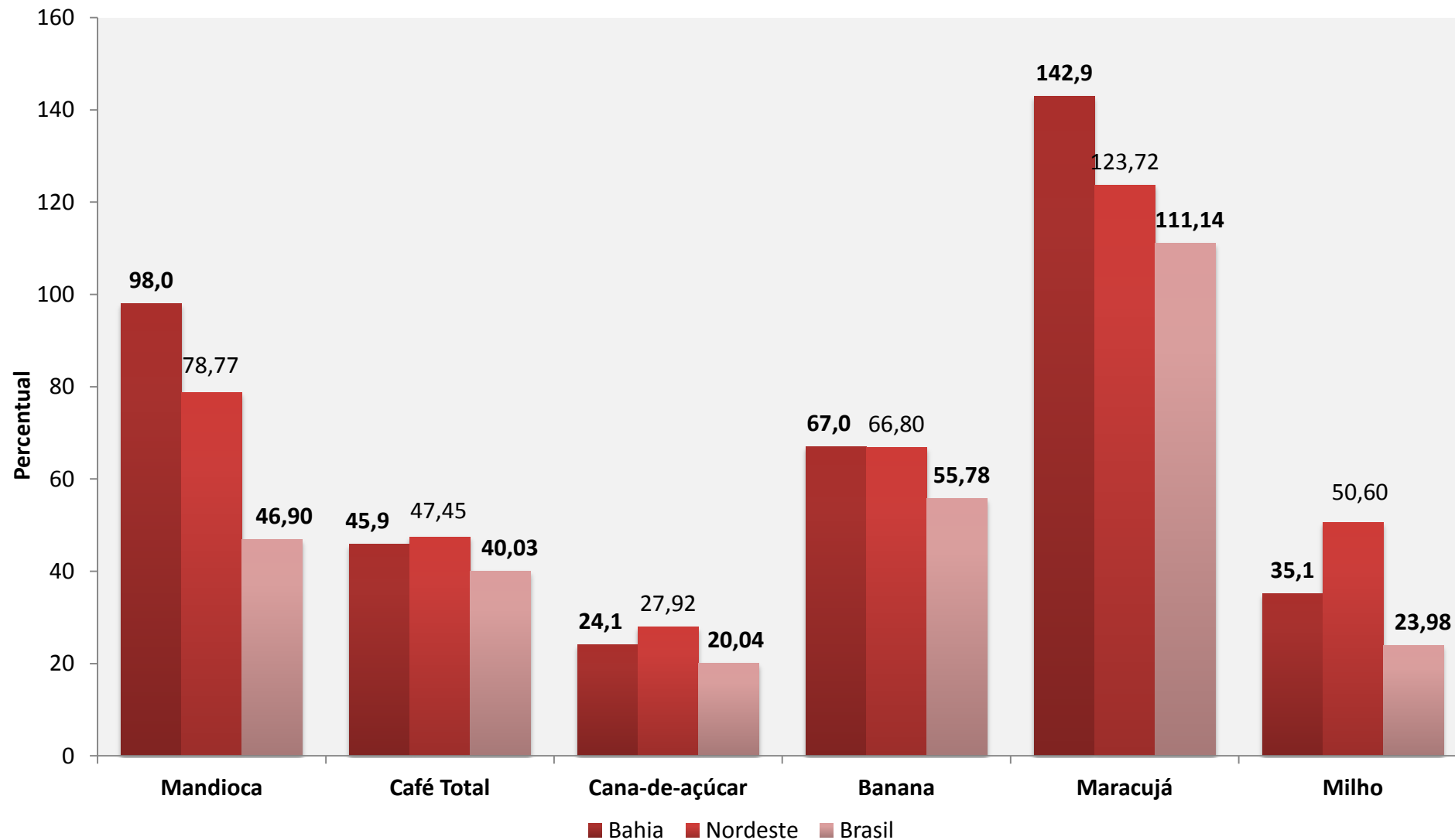
Gráfico 15 - Participação do valor da produção municipal no total do Estado por lavoura - 2017



Fonte: IBGE, PAM 2017

Nota 1: A quantidade produzida de todos os cultivos está em toneladas, com exceção do coco-da-baía cuja unidade de medida é mil frutos e o rendimento médio em frutos/ha.

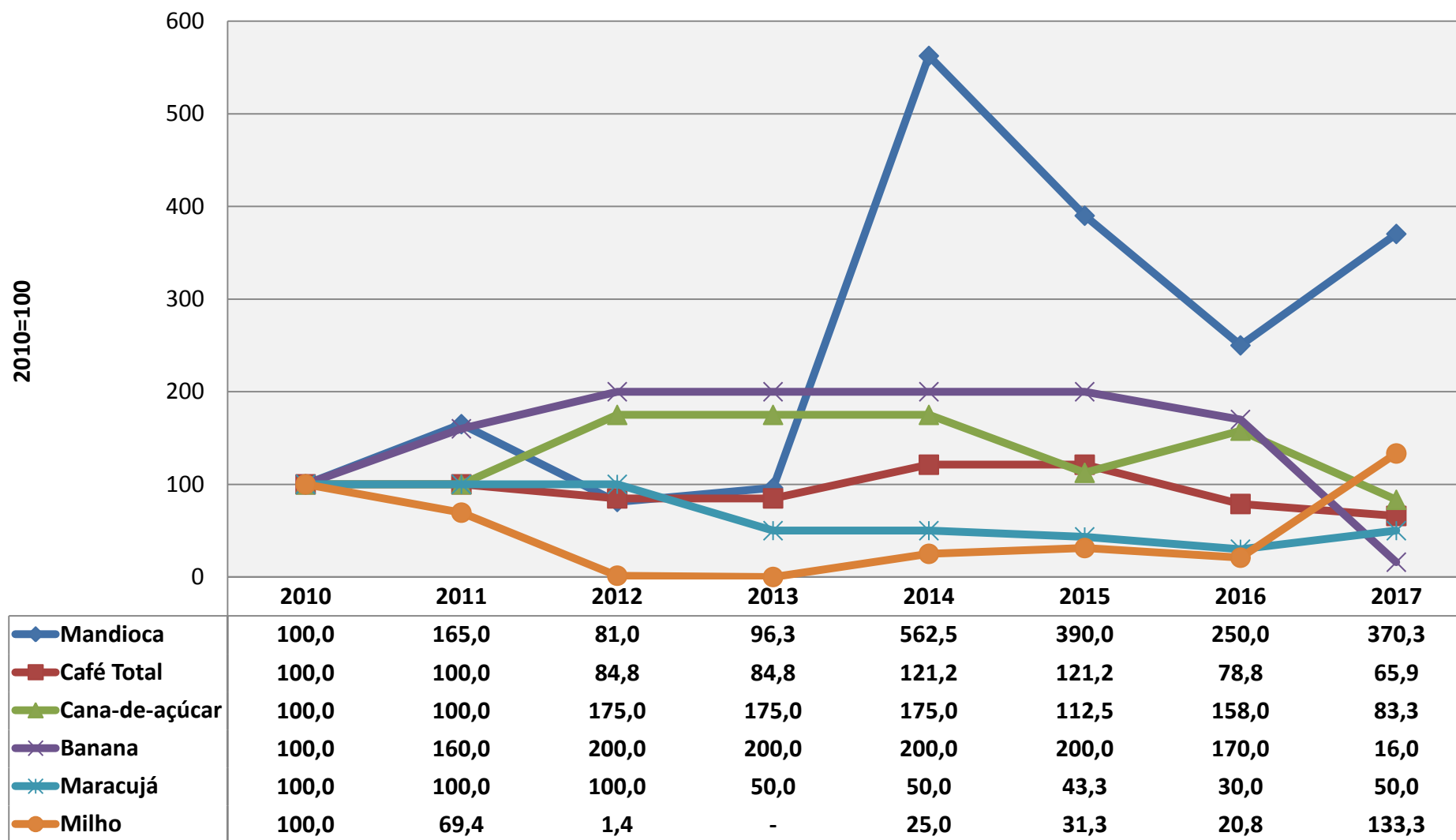
Gráfico 16 - Produtividade* no município de Vitória da Conquista - BA em relação à outras unidades geográficas, por lavoura - 2017



Fonte: IBGE, PAM 2017

Nota *: A produtividade corresponde ao rendimento médio, calculado pela tonelada/ha, com exceção do coco-da-baía cuja unidade de medida é frutos/ha.

Gráfico 17 - Índice de crescimento da produção agrícola em Vitória da Conquista - BA por lavoura -2010-2017



Fonte: IBGE, PAM 2017

Nota 1: A produtividade corresponde ao rendimento médio, calculado pela tonelada/ha, com exceção do coco-da-baía cuja unidade de medida é frutos/ha.

Tabela 7 - Número de cabeças por criação no município de Vitória da Conquista - BA - 2017

Criações (cabeças)	Brasil	Nordeste	Bahia	Vitória da Conquista
Bovino	214.899.796	27.736.607	10.037.814	108.173
Vacas ordenhadas	17.060.117	3.307.922	800.810	10.890
Bubalino	1.381.395	130.065	21.729	266
Equino	5.501.872	1.311.786	493.668	6.617
Suíno - total	41.099.460	5.445.150	1.074.155	23.345
Suíno - matrizes	4.744.876	1.054.586	213.207	2.670
Caprino	9.592.079	8.944.461	2.960.443	7.397
Ovino	17.976.367	11.544.939	3.763.732	11.751
Galináceos - total	1.425.699.944	164.838.480	44.428.131	1.695.125
Galináceos - galinhas	242.767.457	43.505.925	5.929.399	94.510
Codornas	15.473.981	2.005.322	196.957	-

Gráfico 18 - Participação do rebanho municipal no total do Estado por criação - 2017

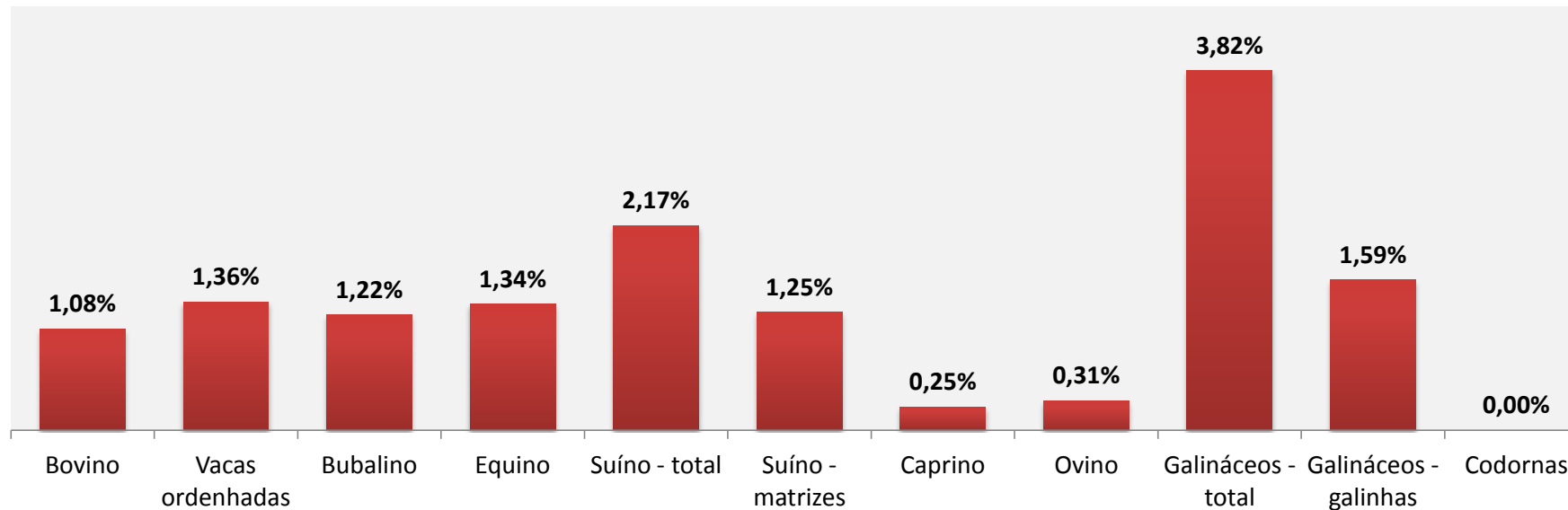
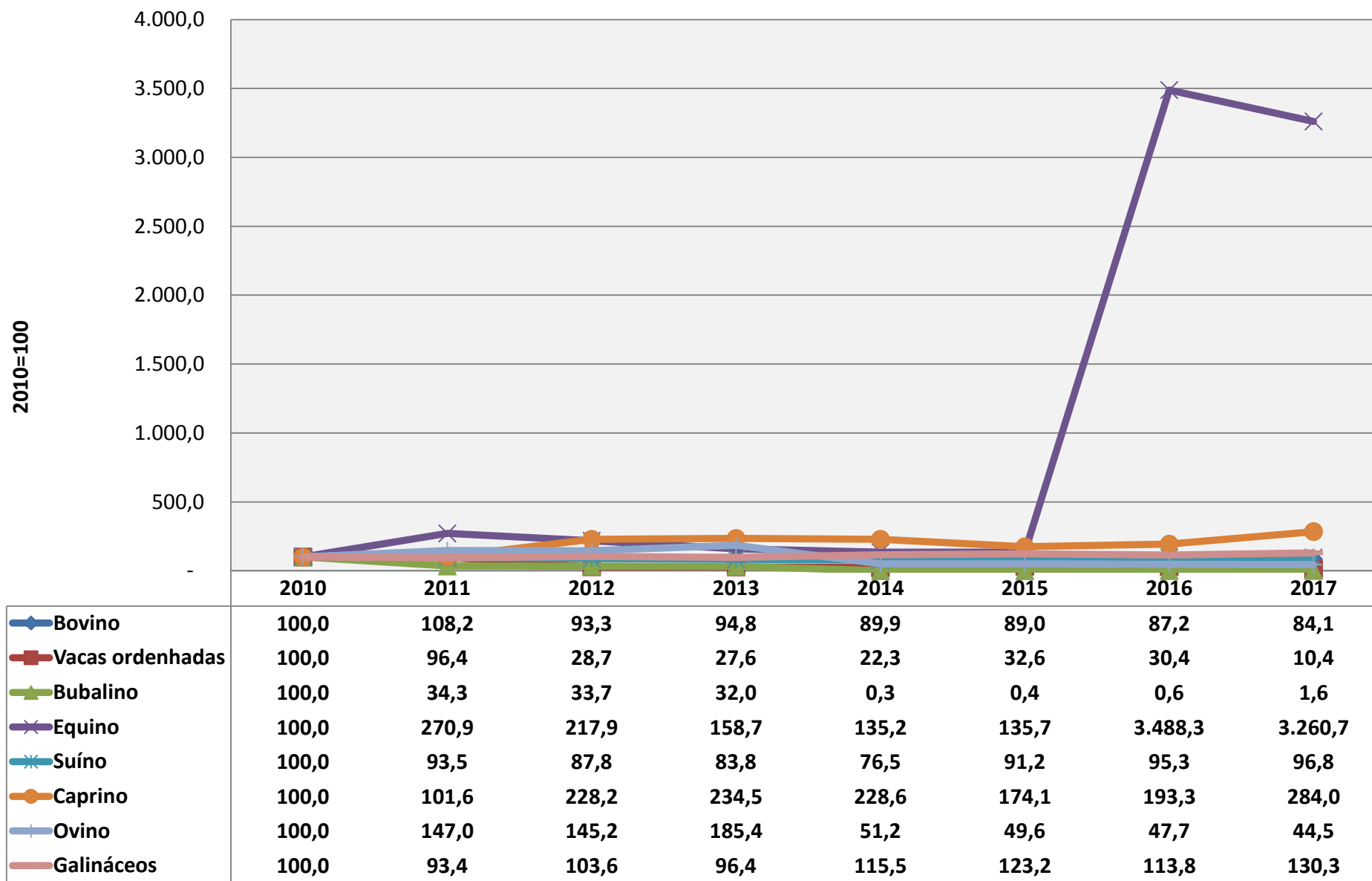


Gráfico 19 - Índice de crescimento do efetivo de rebanhos em Vitória da Conquista - BA, por criação - 2010-2017



Fonte: IBGE, PPM 2017

Tabela 7 - Produção de origem animal por produto no município de Vitória da Conquista - BA - 2017

Produto de origem animal	Bahia		Vitória da Conquista	
	Produção	Valor da produção (R\$ mil)	Produção	Valor da produção (R\$ mil)
Leite (mil litros)	870.281	985.417	14.451	16.330
Ovos de galinha (mil dúzias)	84.649	281.294	1.621	4.539
Ovos de codorna (Mil dúzias)	1.244	2.034	-	-
Mel de abelha (kg)	3.407.361	37.064	46.000	689
Aquicultura total	..	258.166	x	24
Tilápia (kg)			3.000	-
Pintado, cachara, cachapira e pintachar:	123.230	15	1.500	-
			-	24

Gráfico 20 - Participação da produção de origem animal municipal no total do Estado por produto - 2015

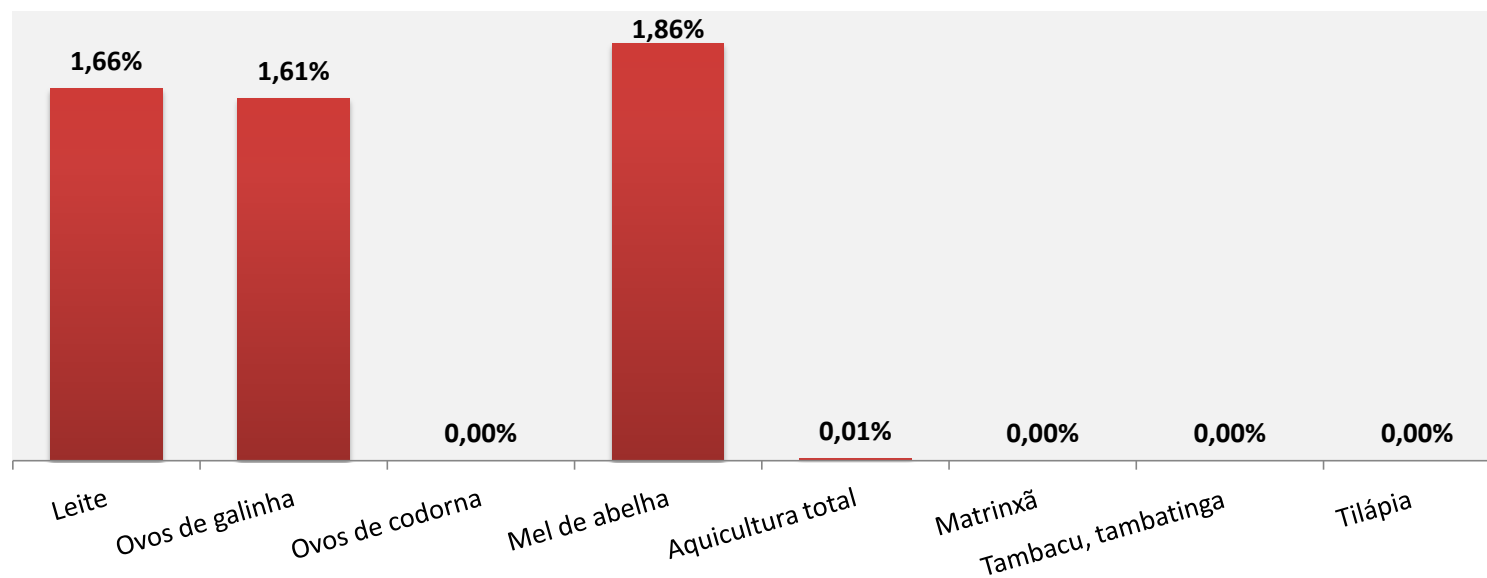
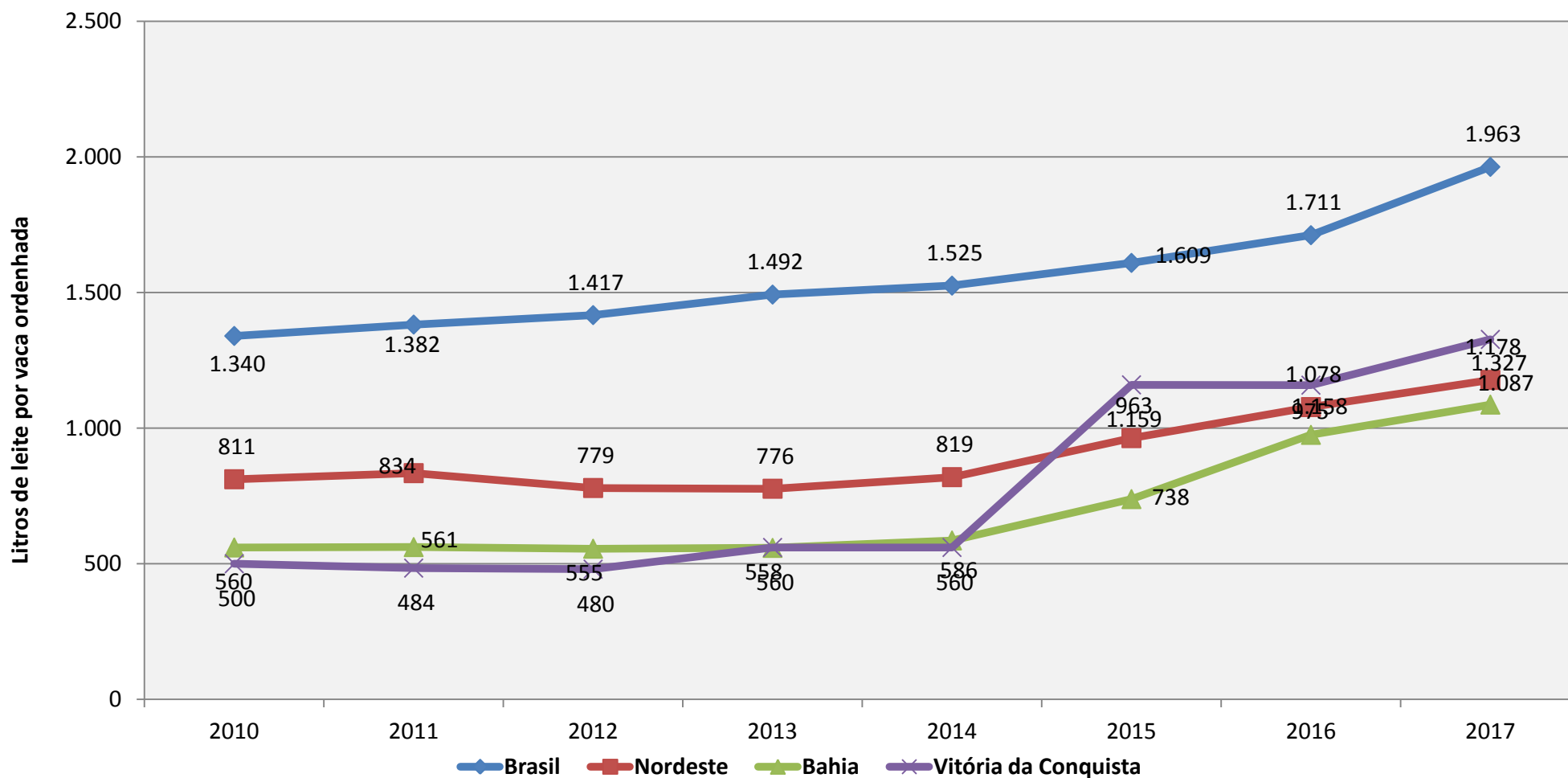
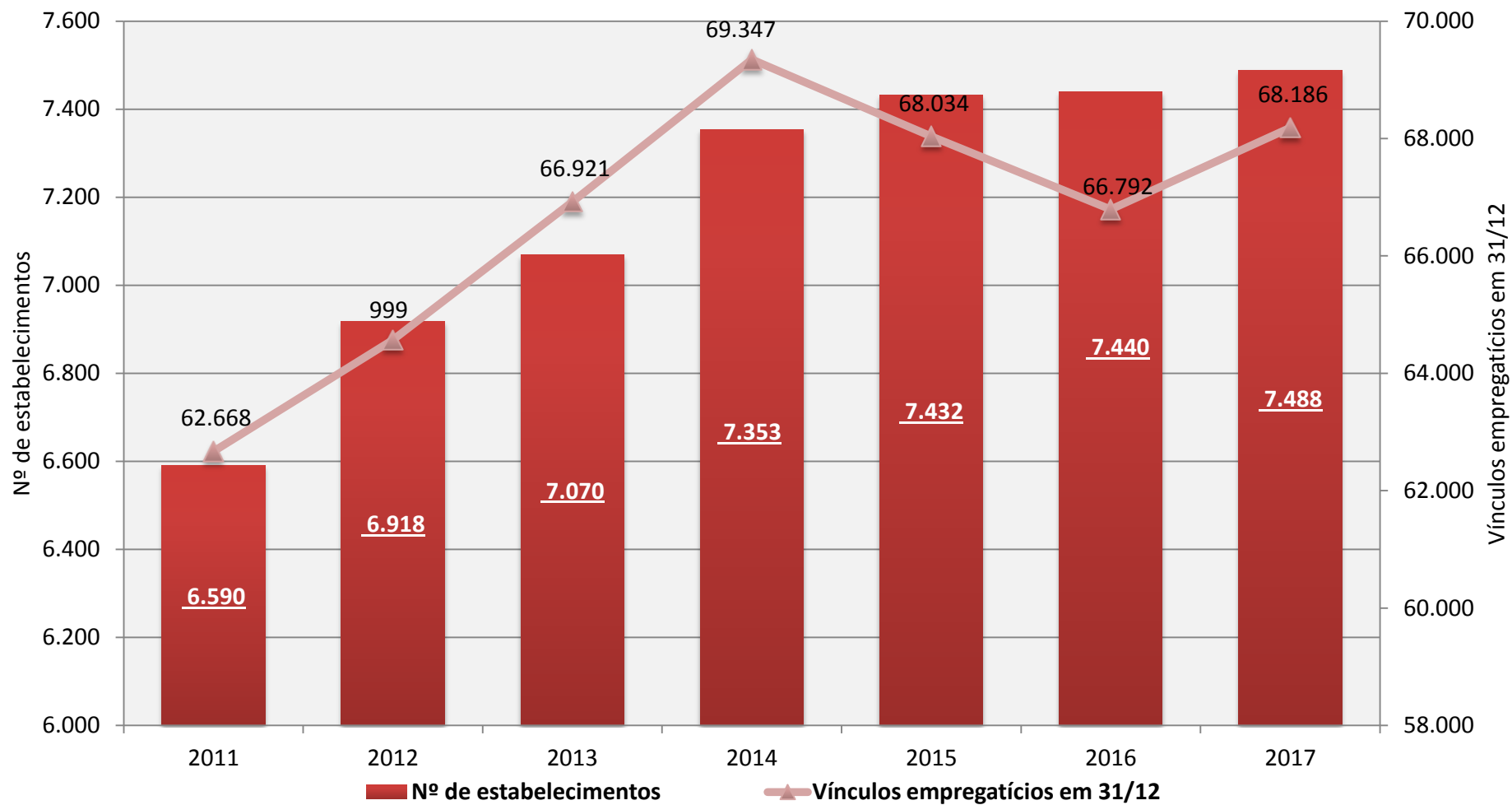


Gráfico 21 - Produtividade da produção de leite, por unidade geográfica - 2010-2017



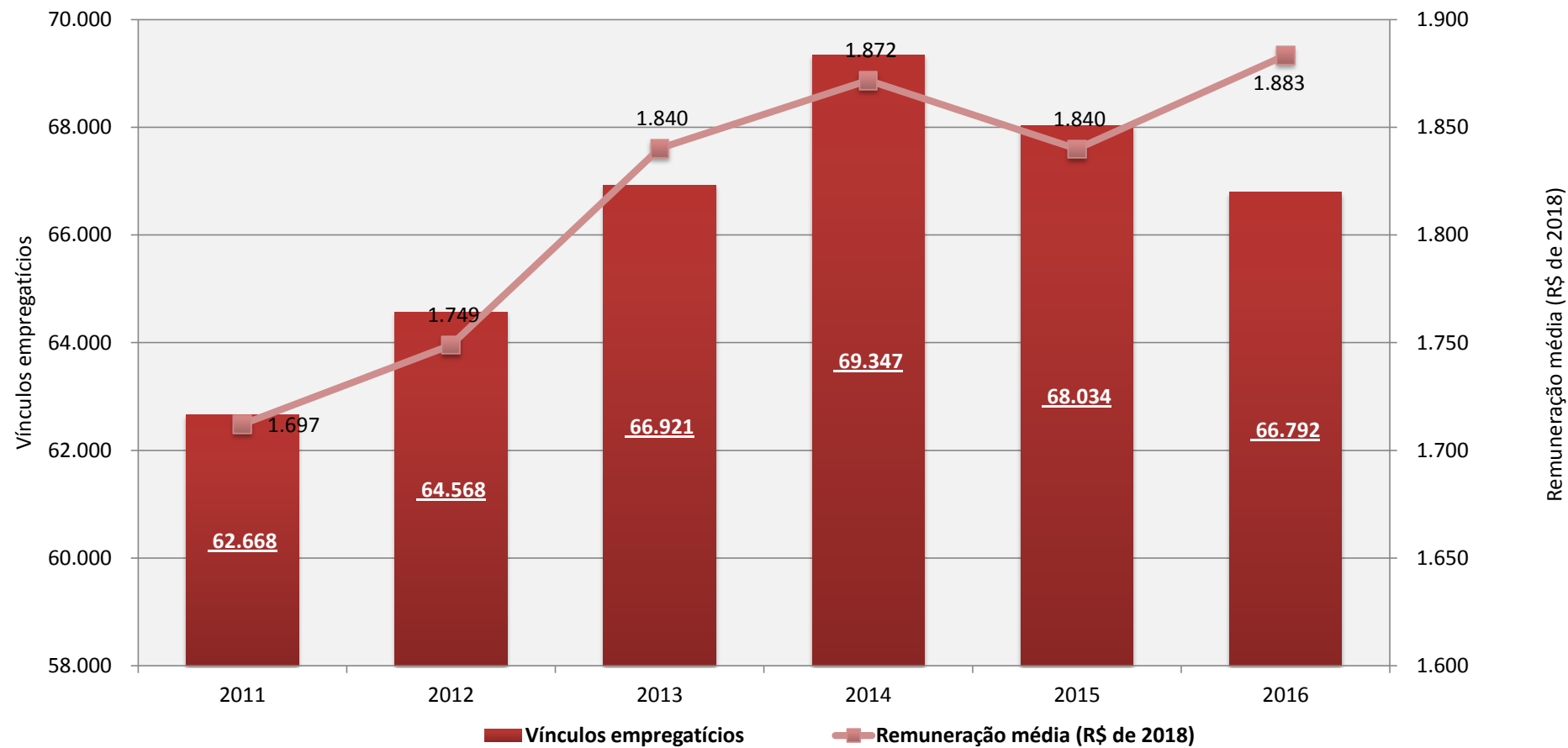
Fonte: IBGE, PPM 2017

Gráfico 22 - Número de estabelecimentos e empregos formais no município de Vitória da Conquista - BA - 2011-2017



Fonte: MTPS, RAIS 2017

Gráfico 23 - Número empregos formais e remuneração média no município de Vitória da Conquista - BA - 2011-2017



Fonte: MT, RAIS 2017

Nota: Valores atualizados pelo IPCA de dezembro de cada ano.

Tabela 8 - Número de estabelecimentos, empregos formais, remuneração total e remuneração média no município de Vitória da Conquista - BA - 2017

Divisões CNAE 2.0 que mais geraram emprego	Nº de estabelecimentos	Vínculos empregatícios	Valor total das remunerações (R\$)	Remuneração média (R\$)
Total	7.488	68.186	133.400.333,50	1.956,42
Comércio varejista	2.469	11.962	15.489.475,65	1.294,89
Administração pública, defesa e seguridade social	7	8.844	23.909.144,84	2.703,43
Transporte terrestre	214	5.261	8.530.282,10	1.621,42
Construção de edifícios	269	3.173	19.150.371,53	6.035,41
Atividades de atenção à saúde humana	434	4.607	9.008.087,59	1.955,30
Comércio e reparação de veículos automotores e motocicletas	448	2.978	5.209.865,78	1.749,45
Educação	182	3.461	7.860.594,49	2.271,19
Comércio por atacado, exceto veículos automotores e motocicletas	296	3.018	4.929.849,95	1.633,48
Alimentação	400	2.193	2.503.926,98	1.141,78
Preparação de couros e fabricação de artefatos de couro, artigos para viagem e calçados	15	2.444	3.204.267,19	1.311,07
Fabricação de produtos alimentícios	146	1.509	1.981.879,20	1.313,37
Agricultura, pecuária e serviços relacionados	568	1.408	1.483.651,28	1.053,73
Serviços para edifícios e atividades paisagísticas	236	1.223	1.704.442,90	1.393,66
Confecção de artigos do vestuário e acessórios	69	1.697	2.015.810,83	1.187,87
Obras de infra-estrutura	28	1.394	3.078.434,19	2.208,35
Outras Atividades	1.707	13.014	23.340.249,00	1.793,47

Fonte: MT, RAIS 2017

Referências Bibliográficas

- _____. Área territorial - Brasil, Grandes Regiões, Unidades da Federação e Municípios. Rio de Janeiro: IBGE, 2017. Disponível em: <<https://www.ibge.gov.br/geociencias-novoportal/organizacao-do-territorio/estrutura-territorial/15761-areas-dos-municipios.html?=&t=acesso-ao-produto>>. Acesso em: setembro de 2018.
- _____. Censo Demográfico. Rio de Janeiro: IBGE, 2011. Disponível em: <<http://www.sidra.ibge.gov.br/bda/tabela/listabl.asp?z=cd&o=2&i=P&c=200>>. Acesso em: novembro de 2015.
- _____. Contas regionais do Brasil : 2010-2016. Rio de Janeiro: IBGE, 2018. 97 p. Disponível em: <<http://www.ibge.gov.br/home/estatistica/economia/contasregionais/2016/default.shtm>>. Acesso em: fevereiro de 2019.
- _____. Estimativas populacionais para os municípios e para as Unidades da Federação brasileiros em 01.07.2017. Rio de Janeiro: IBGE, 2015. Disponível em: <<https://www.ibge.gov.br/estatisticas-novoportal/sociais/populacao/9103-estimativas-de-populacao.html?edicao=16985&t=resultados>>. Acesso em: setembro de 2018.
- _____. Ministério da Integração Nacional: Política Nacional de Desenvolvimento Regional. Disponível em: <http://www.mi.gov.br/microregioes_pndr>. Acesso em: novembro de 2016.
- _____. Ministério da Economia: Relação Anual de Informações Sociais 2017. Disponível em: <<http://portal.mte.gov.br/portal-mte/rais/>>. Acesso em: maio de 2019.
- _____. Produção Agrícola Municipal: culturas temporárias e permanentes 2015. Rio de Janeiro: IBGE, 2017. Disponível em: <<http://www.ibge.gov.br/home/estatistica/economia/pam/2014/default.shtm>>. Acesso em: dezembro de 2018.
- _____. Produção da Pecuária Municipal 2017. Rio de Janeiro: IBGE, 2017. Disponível em: <<http://www.sidra.ibge.gov.br/bda/tabela/listabl.asp?c=3939&z=p&o=28>>. Acesso em: abril de 2019.
- _____. Produto Interno Bruto dos Municípios 2010-2016. Rio de Janeiro: IBGE, 2018. Disponível em: <<https://www.ibge.gov.br/estatisticas-novoportal/economicas/contas-nacionais/9088-produto-interno-bruto-dos-municipios.html?=&t=resultados>>. Acesso em: março de 2019.
- PNUD. Atlas do desenvolvimento humano. Brasília: PNUD, IPEA, FJP, 2013. Disponível em: <<http://www.atlasbrasil.org.br/2013/pt/download/>>. Acesso em: novembro de 2016.