

# Informações Socioeconômicas Municipais

Município:  
**Poranga**  
Ceará



**Presidente:**

Romildo Carneiro Rolim

**Diretoria:**

Antônio Rosendo Neto Júnior

Cláudio Luiz Freire Lima

José Max Araújo Bezerra

Lúcio Rodrigues Capelletto

Perpétuo Socorro Cajazeiras

**Elaboração:**

Leonardo Dias Lima

Hamilton Reis de Oliveira

Antônio Kassy Monteiro Costa

Bruno Gabai

Marcus Vinicius Adriano Araújo

**Escritório Técnico de Estudos Econômicos do Nordeste**

Economista Chefe: Luiz Alberto Esteves

Gerente Ambiente : Tibério Rômulo Romão Bernardo

**Célula de Gestão de Informações Econômicas**

Gerente: Bruno Gabai

## **Parte 1 - Território e Demografia**

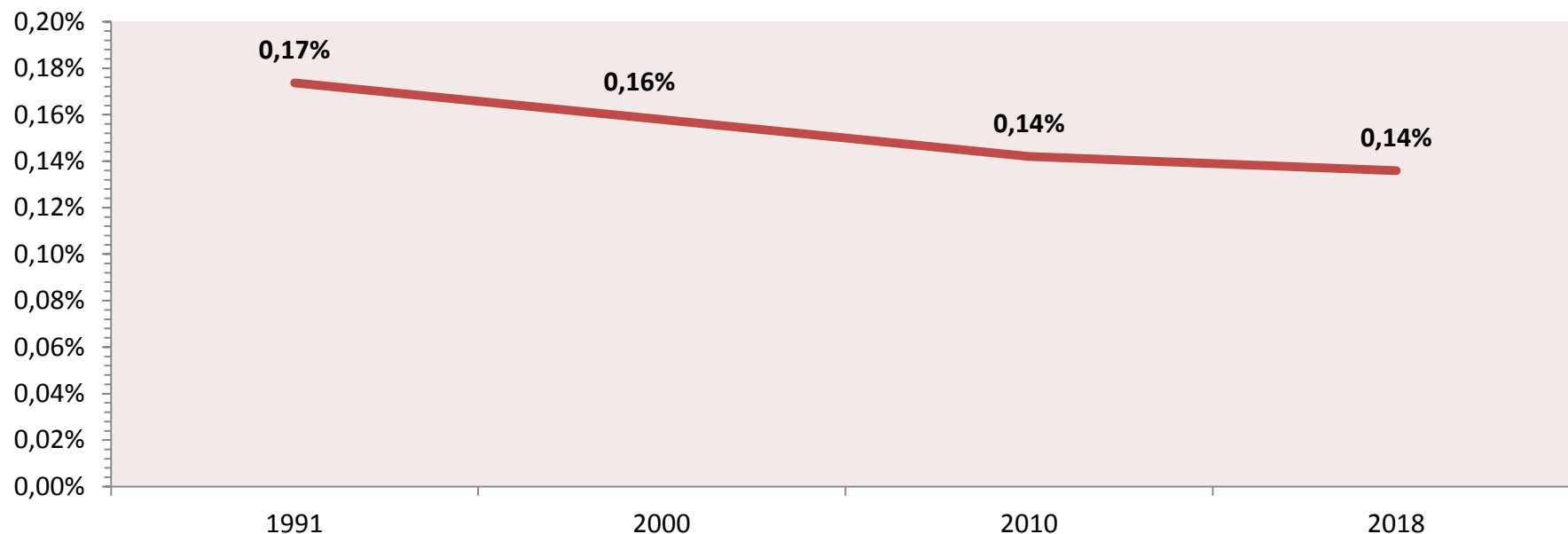
**Tabela 1 – Informações Gerais do Município**

<b>Variáveis</b>	<b>Dados</b>
<b>Municípios</b>	Poranga
<b>Mesorregião</b>	Noroeste Cearense
<b>Microrregião</b>	Ipu
<b>UF</b>	Ceará
<b>Região Metropolitana</b>	0
<b>Área de atuação do FNE?</b>	Sim
<b>Qtd. de agências do BNB no Município?</b>	0
<b>Qual agência do BNB procurar?</b>	Nova Russas
<b>Semiárido</b>	Sim
<b>Tipologia PNDR</b>	Baixa Renda e Médio Dinamismo
<b>Território da Cidadania</b>	Inhamuns Crateús - CE
<b>Nº de Distritos</b>	4
<b>Fronteira com o Oceano Atlântico (km)</b>	Não
<b>Bioma</b>	Caatinga

**Tabela 2 - Área, População e Densidade Demográfica – 1991, 2000, 2010 e 2018**

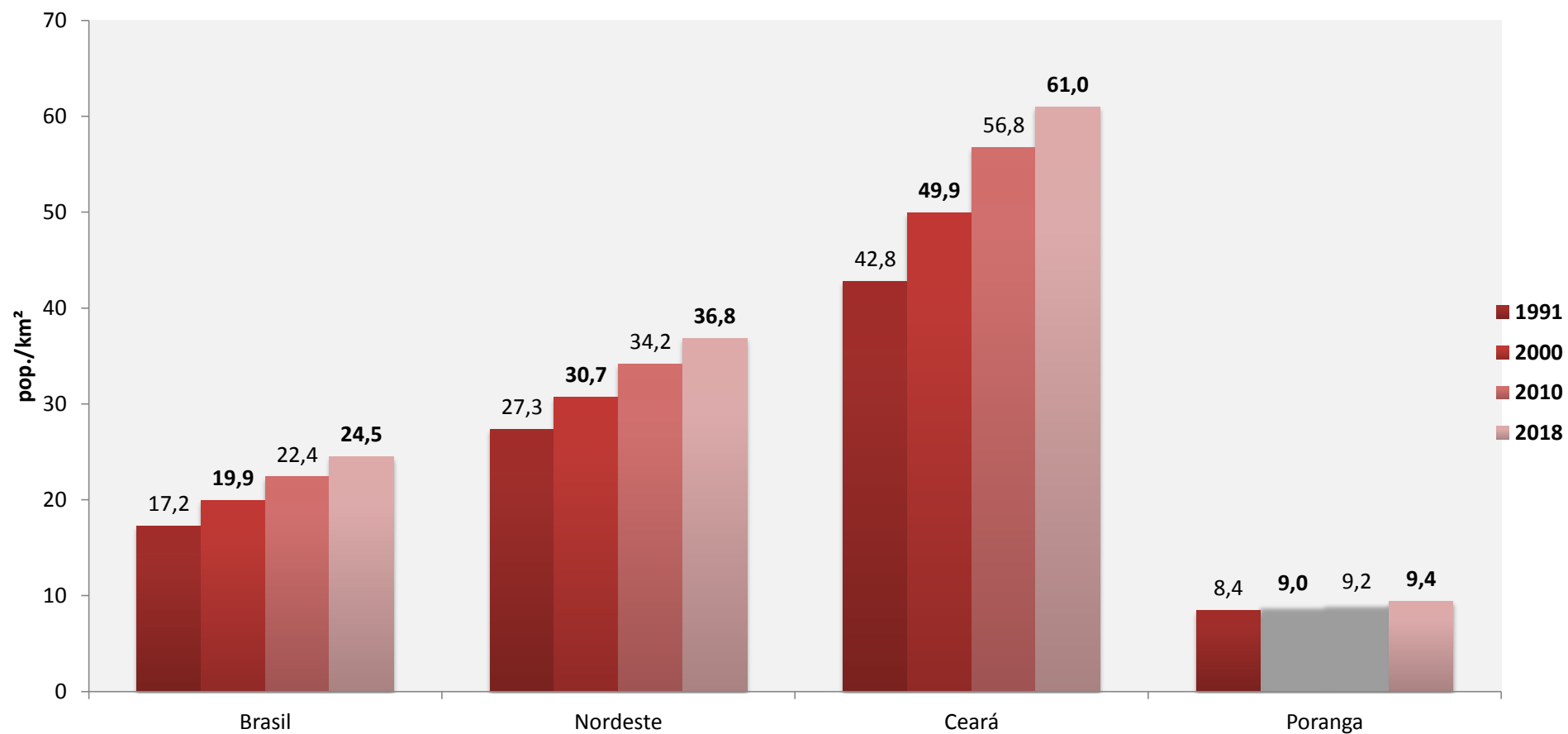
Unidade Geográfica	Área Territorial Km <sup>2</sup>	População (nº de pessoas)				Densidade Demográfica			
		1991	2000	2010	2018	1991	2000	2010	2018
Brasil	8.515.759	146.825.475	169.798.885	190.755.799	208.494.900	17,2	19,9	22,4	24,5
Nordeste	1.554.291	42.497.540	47.741.426	53.081.950	57.254.159	27,3	30,7	34,2	36,8
Ceará	148.888	6.366.647	7.430.661	8.452.381	9.075.649	42,8	49,9	56,8	61,0
<b>Poranga</b>	<b>1.309</b>	<b>11.057</b>	<b>11.737</b>	<b>12.001</b>	<b>12.334</b>	<b>8,4</b>	<b>9,0</b>	<b>9,2</b>	<b>9,4</b>

**Gráfico 1 - Participação da população do município em relação ao total do Estado - 1991-2018**



Fonte: IBGE, Censo Demográfico; IBGE, Estimativas populacionais para os municípios e para as Unidades da Federação brasileiros em 01.07.2018; IBGE, Área Territorial Oficial 2018.  
Elaboração: PNUD, Atlas do desenvolvimento humano 2013

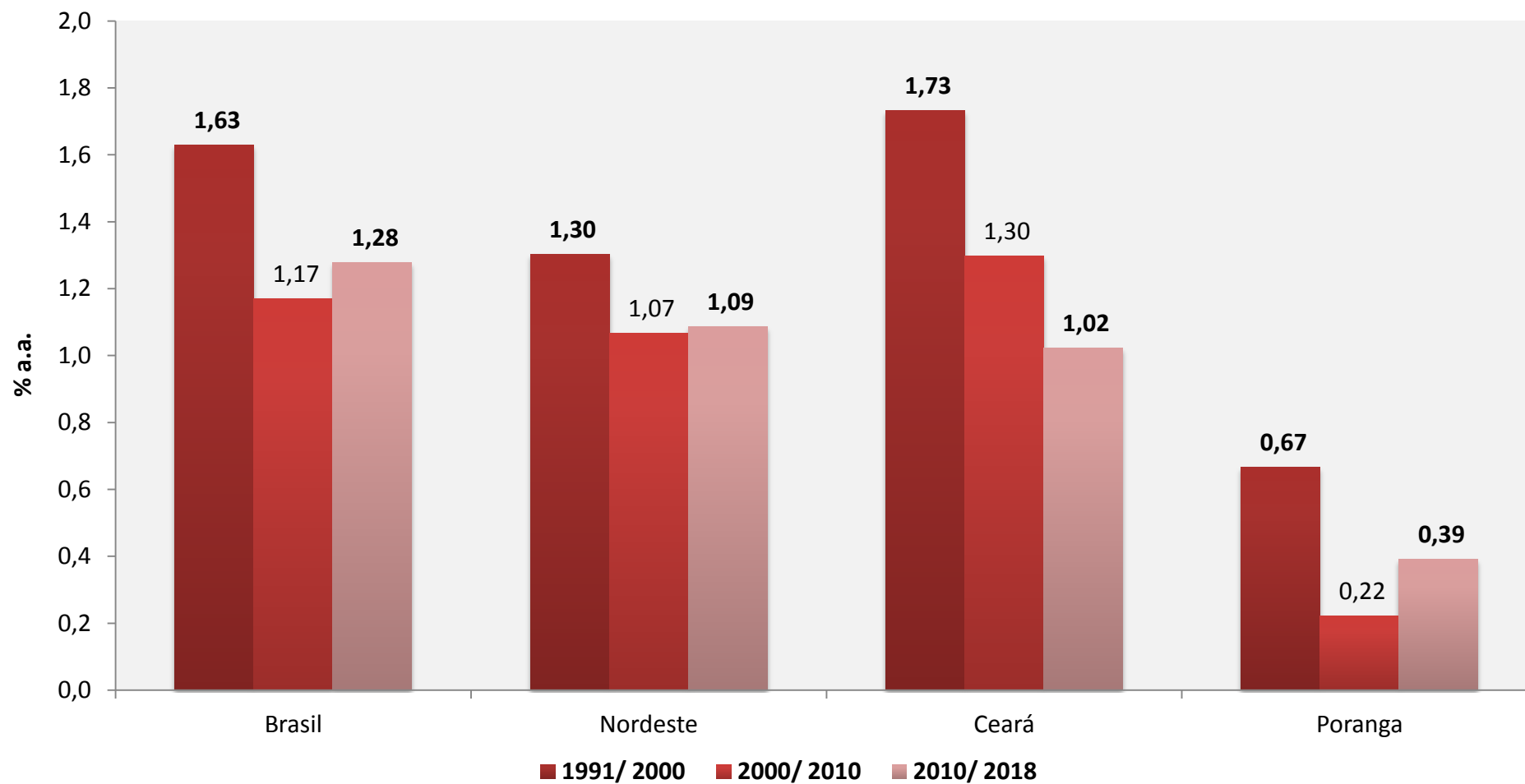
Gráfico 2 - Evolução da densidade demográfica por unidade geográfica - 1991-2018



Fonte: IBGE, Censo Demográfico; IBGE, Estimativas populacionais para os municípios e para as Unidades da Federação brasileiros em 01.07.2018; IBGE, Área Territorial Oficial 2018.

Elaboração: PNUD, Atlas do desenvolvimento humano 2013

**Gráfico 3 - Crescimento médio anual da população por unidade geográfica - 1991-2018**



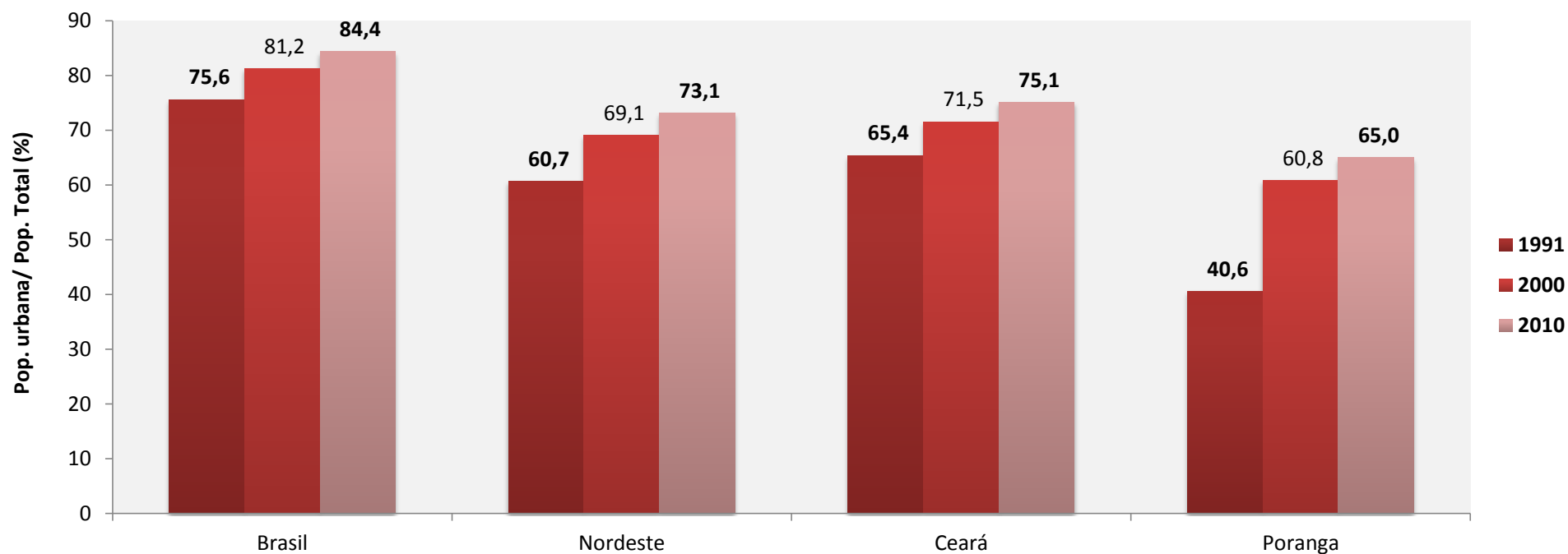
Fonte: IBGE, Censo Demográfico; IBGE, Estimativas populacionais para os municípios e para as Unidades da Federação brasileiros em 01.07.2018; IBGE, Área Territorial Oficial 2018.

Elaboração: PNUD, Atlas do desenvolvimento humano 2013

**Tabela 3 - População residente por situação do domicílio e unidade geográfica - 1991, 2000 e 2010**

Unidade Geográfica	Pop. Total (nº de pessoas)			Pop. Urbana (nº de pessoas)			Pop. Rural (nº de pessoas)		
	1991	2000	2010	1991	2000	2010	1991	2000	2010
Brasil	146.825.475	169.798.885	190.755.799	110.990.990	137.953.959	160.925.792	35.834.485	31.844.926	29.830.007
Nordeste	42.497.540	47.741.426	53.081.950	25.776.279	32.975.425	38.821.246	16.721.261	14.766.001	14.260.704
Ceará	6.366.647	7.430.661	8.452.381	4.162.007	5.315.318	6.346.557	2.204.640	2.115.343	2.105.824
<b>Poranga</b>	<b>11.057</b>	<b>11.737</b>	<b>12.001</b>	<b>4.486</b>	<b>7.135</b>	<b>7.798</b>	<b>6.571</b>	<b>4.602</b>	<b>4.203</b>

**Gráfico 4 - Taxa de urbanização por unidade geográfica - 1991-2010**

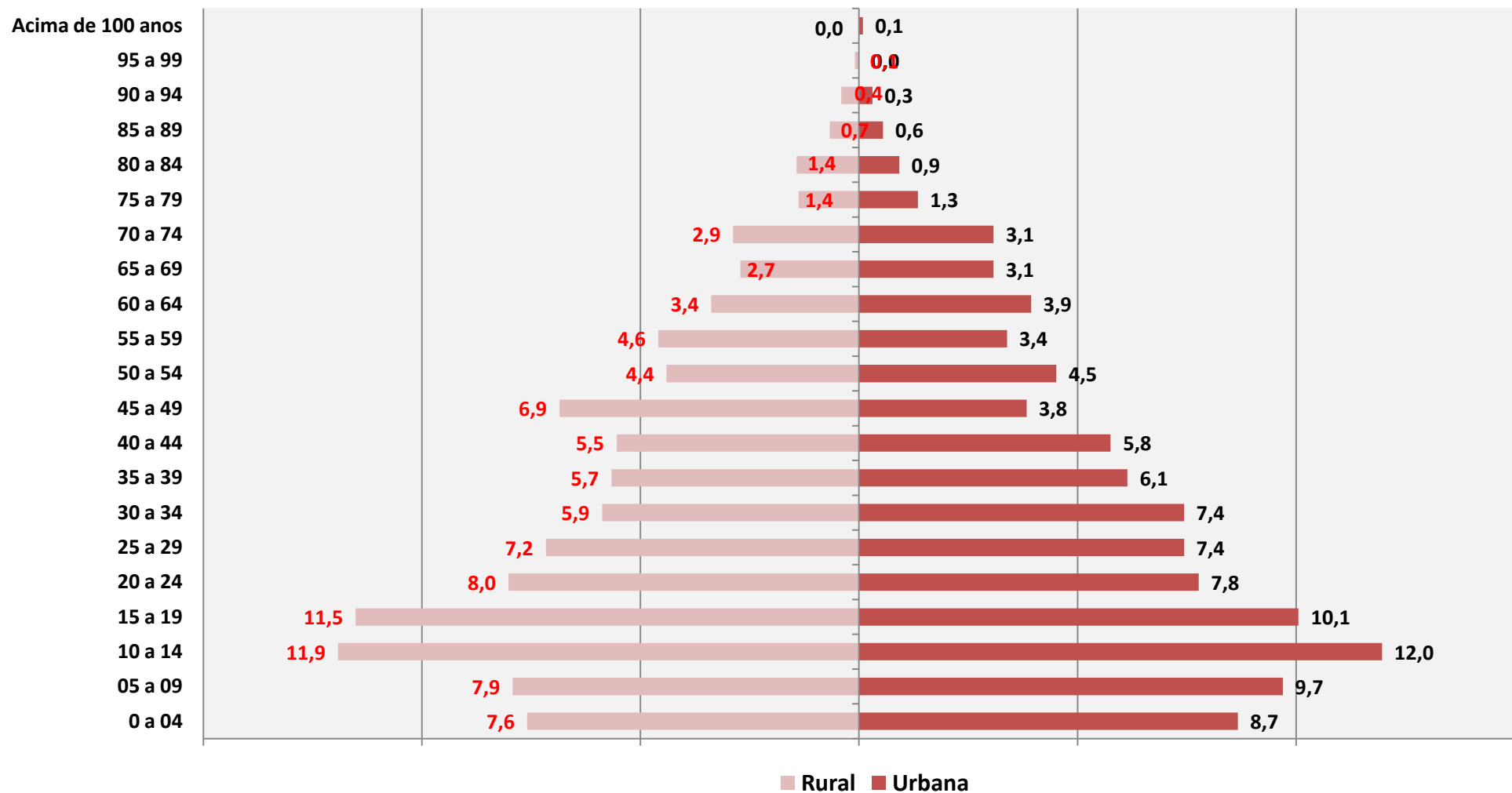


Fonte: IBGE, Censo Demográfico.

Elaboração: PNUD, Atlas do desenvolvimento humano 2013

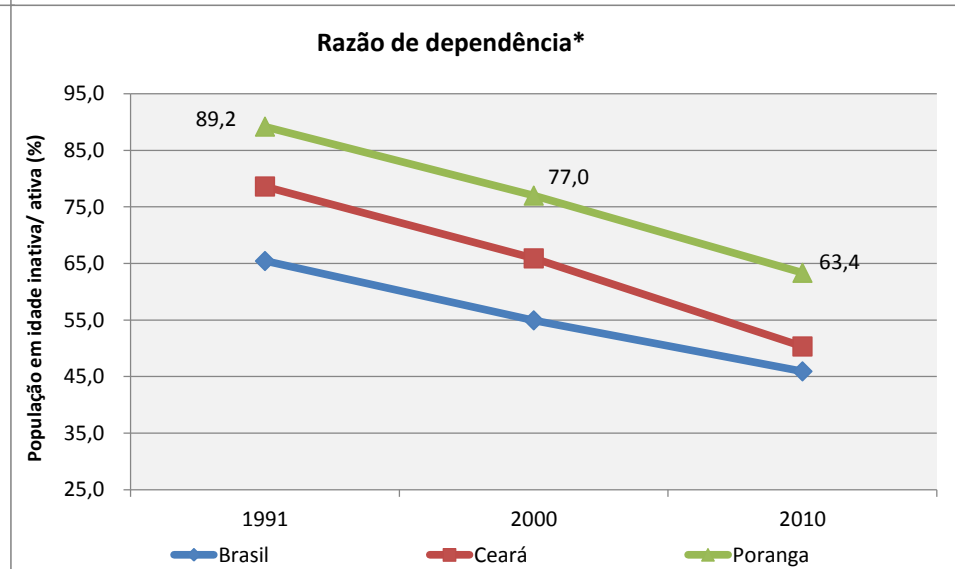
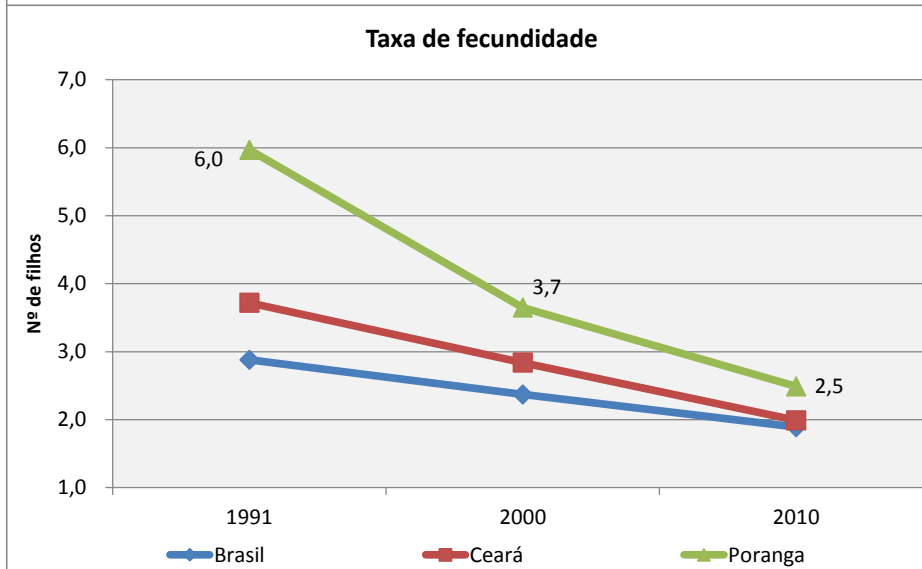
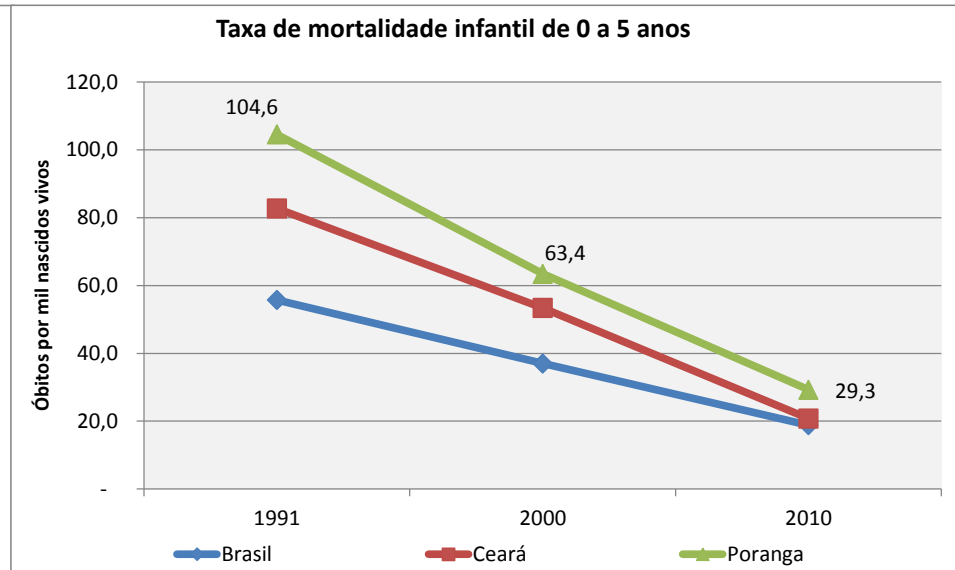
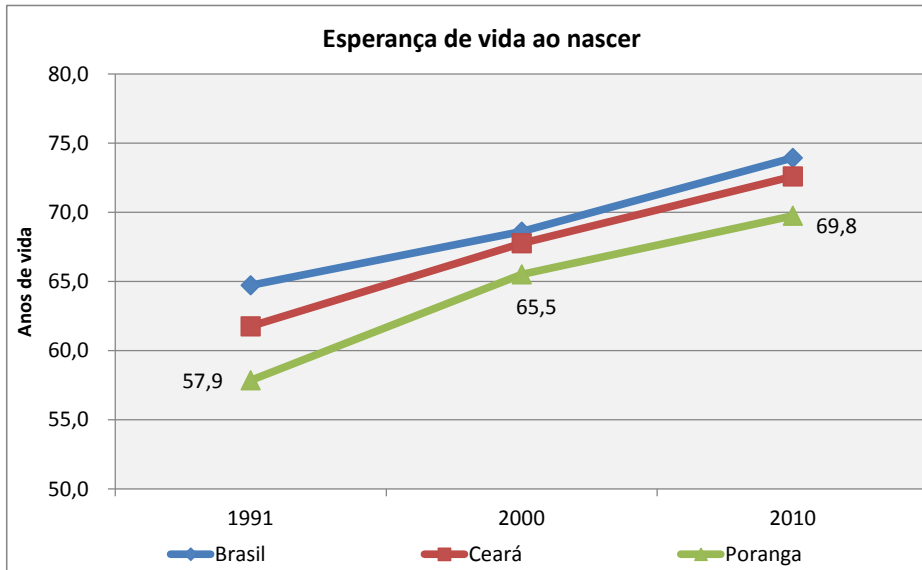


Gráfico 5 - Distribuição da população residente por faixa etária e situação do domicílio (%): Poranga - CE – 2010



Fonte: IBGE, Censo Demográfico 2010.  
 Elaboração: BNB; ETENE.

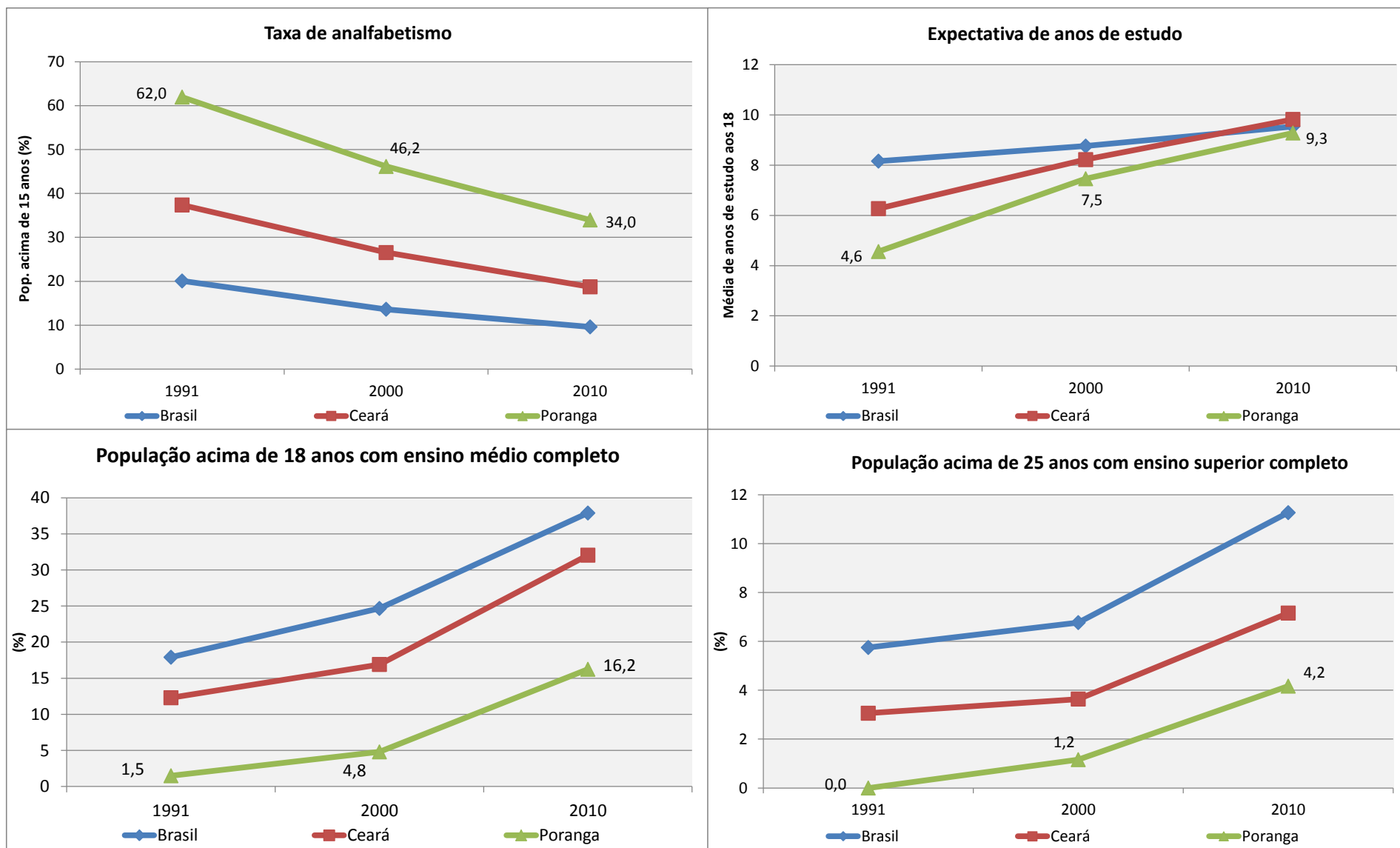
Gráfico 6 – Informações demográficas - Poranga - CE - 1991, 2000 e 2010



Fonte: IBGE, Censo Demográfico. Elaboração: PNUD, Atlas do Desenvolvimento Humano 2013. Nota\*: Percentual da população com menos de 15 anos e acima de 65 anos em relação à população de 15 a 64 anos.

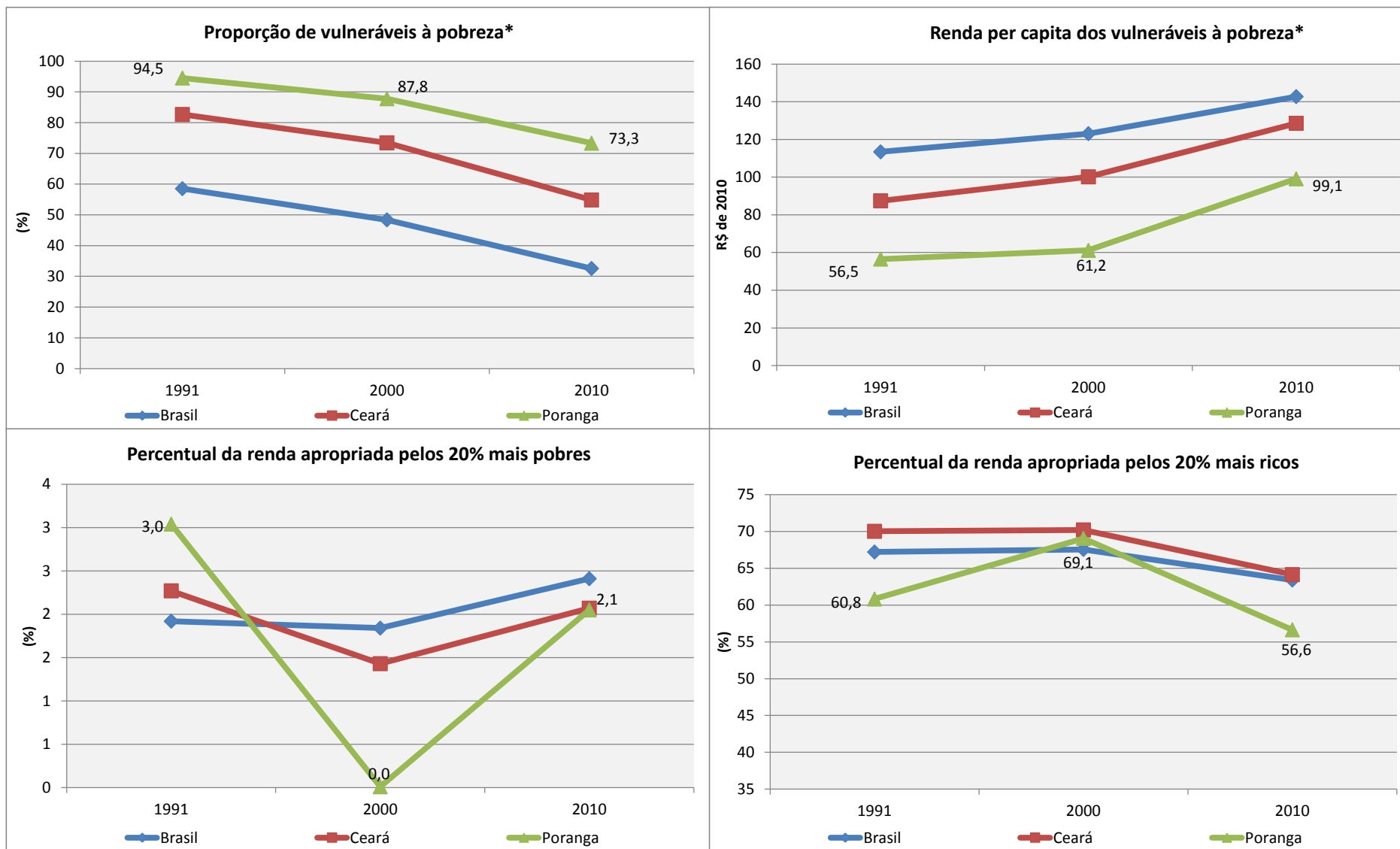
## **Parte 2 – Indicadores Sociais**

Gráfico 7 – Indicadores educacionais - Poranga - CE - 1991, 2000 e 2010



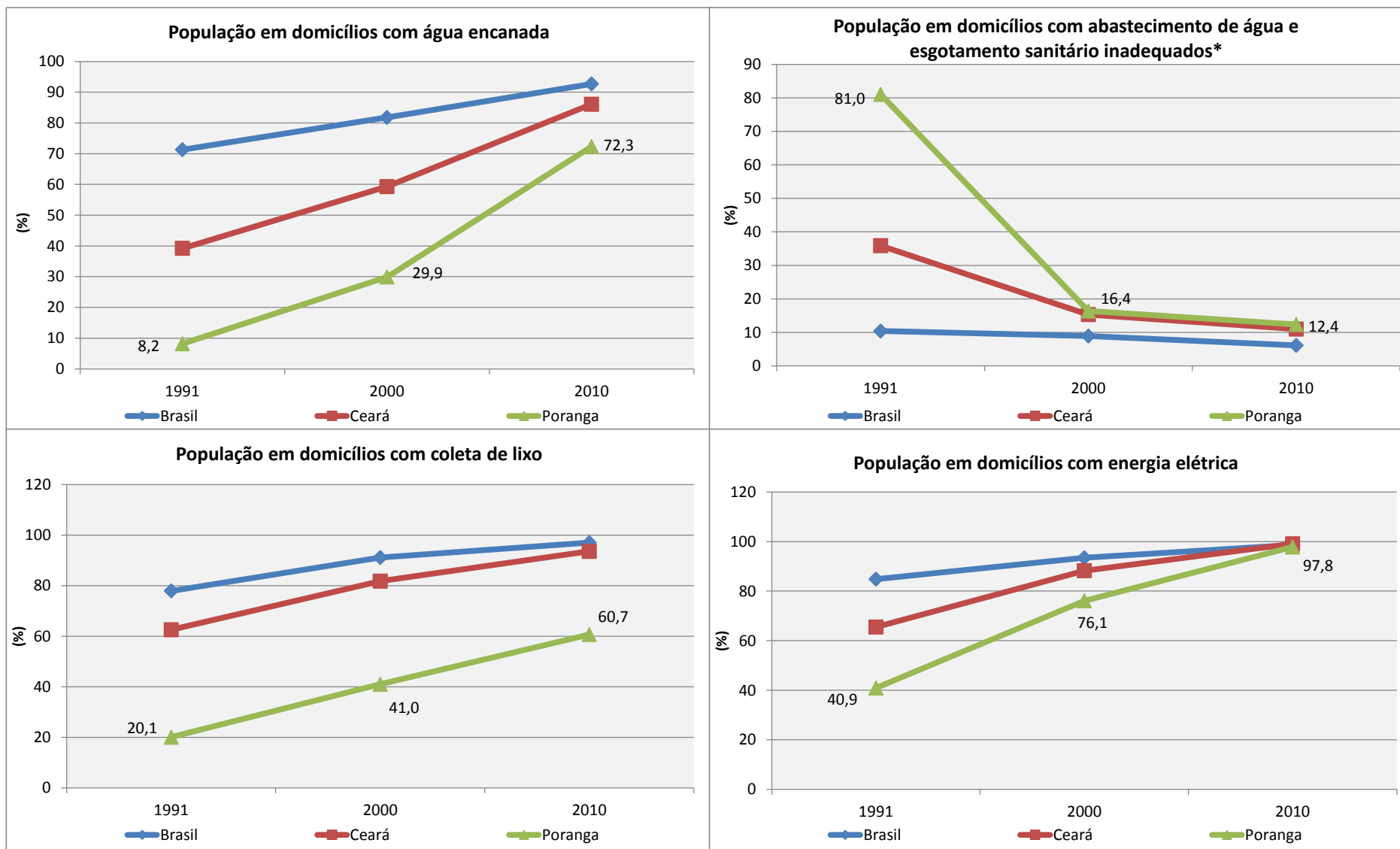
Fonte: IBGE, Censo Demográfico. Elaboração: PNUD, Atlas do desenvolvimento humano 2013

Gráfico 8 – Indicadores de desigualdade - Poranga - CE - 1991, 2000 e 2010



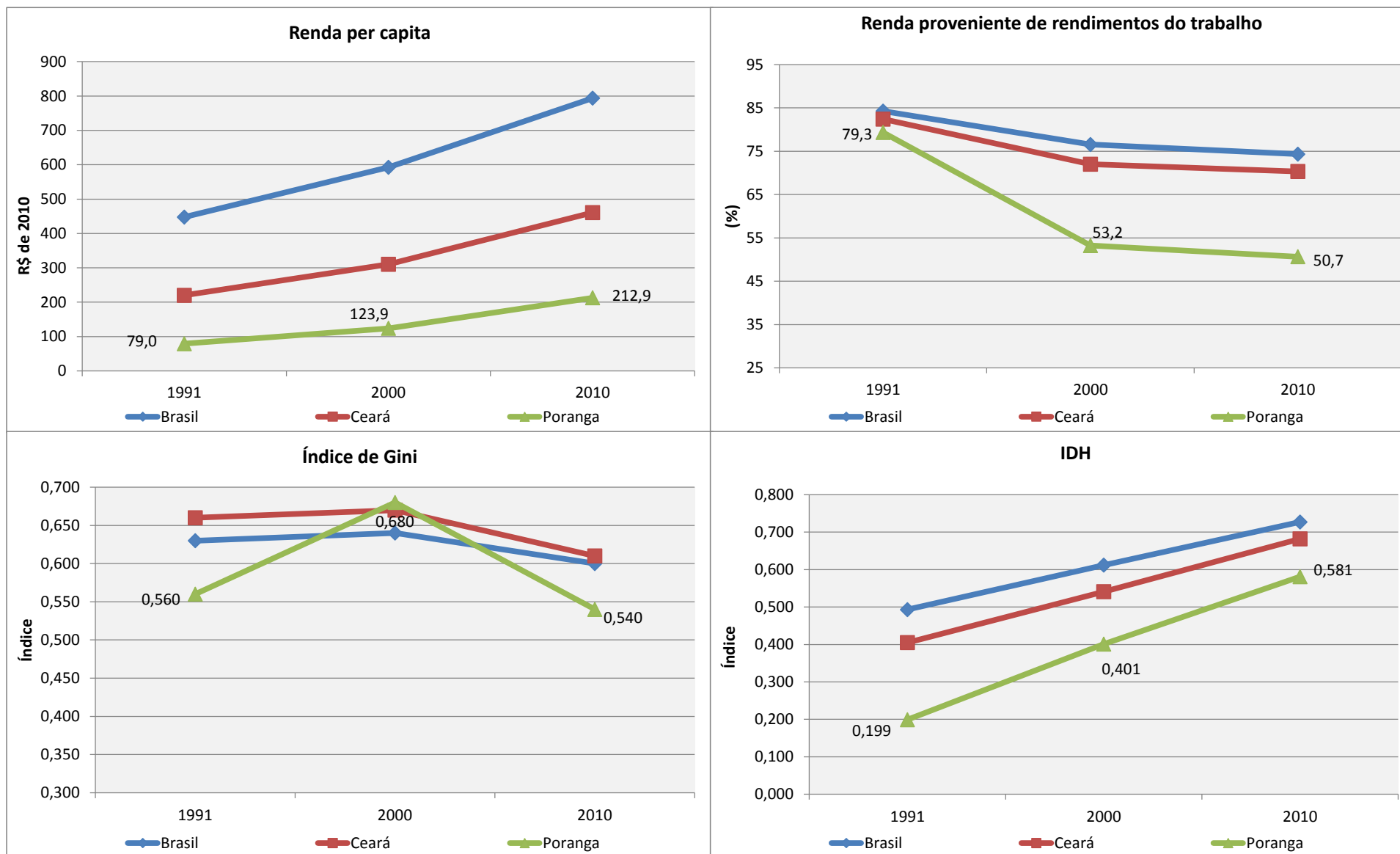
Fonte: IBGE, Censo Demográfico. Elaboração: PNUD, Atlas do Desenvolvimento Humano 2013. Nota\*: Indivíduos com renda domiciliar per capita igual ou inferior a R\$ 255,00 mensais, em reais de agosto de 2010, equivalente a 1/2 salário mínimo nessa data.

Gráfico 9 – Indicadores das condições habitacionais - Poranga - CE - 1991, 2000 e 2010



Fonte: IBGE, Censo Demográfico. Elaboração: PNUD, Atlas do Desenvolvimento Humano 2013. Nota\*: Domicílios cujo abastecimento de água não provem de rede geral e cujo esgotamento sanitário não é realizado por rede coletora de esgoto ou fossa séptica.

Gráfico 10 – Indicadores de desenvolvimento humano - Poranga - CE - 1991, 2000 e 2010



Fonte: IBGE, Censo Demográfico. Elaboração: PNUD, Atlas do Desenvolvimento Humano 2013.

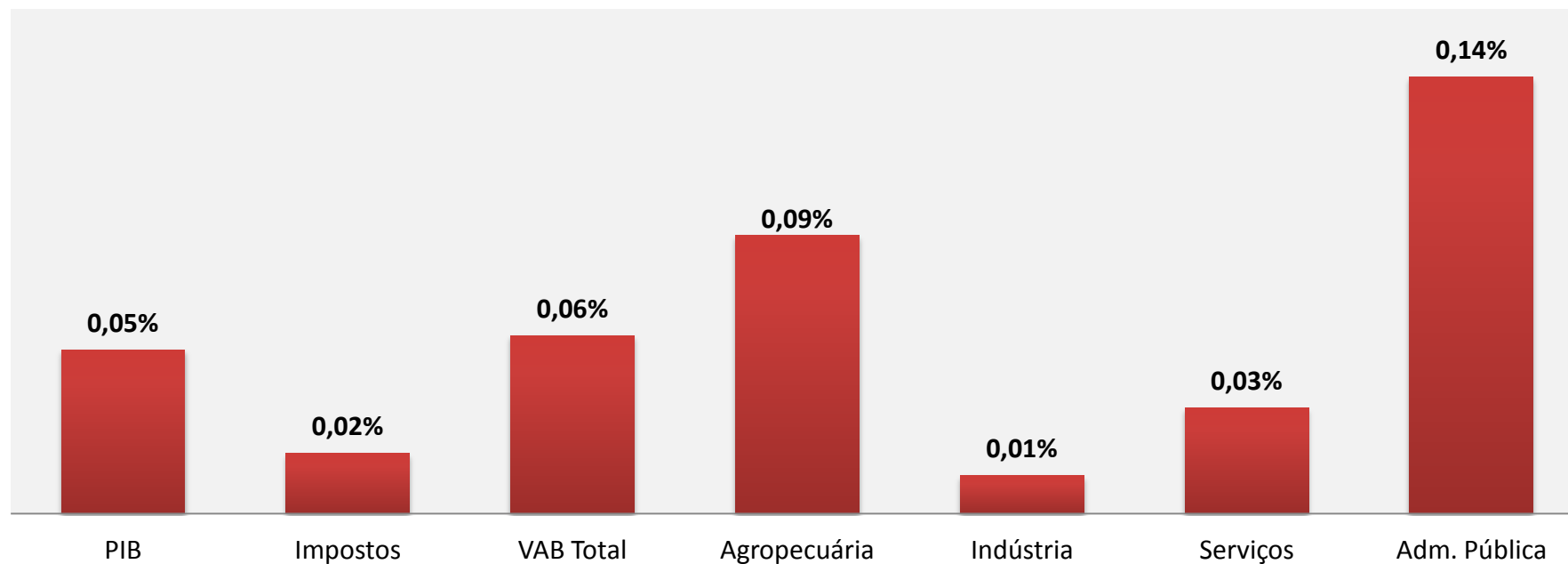
## **Parte 3 - Indicadores Econômicos**



**Tabela 4 – Produto Interno Bruto e sua composição setorial por unidade geográfica – 2016**

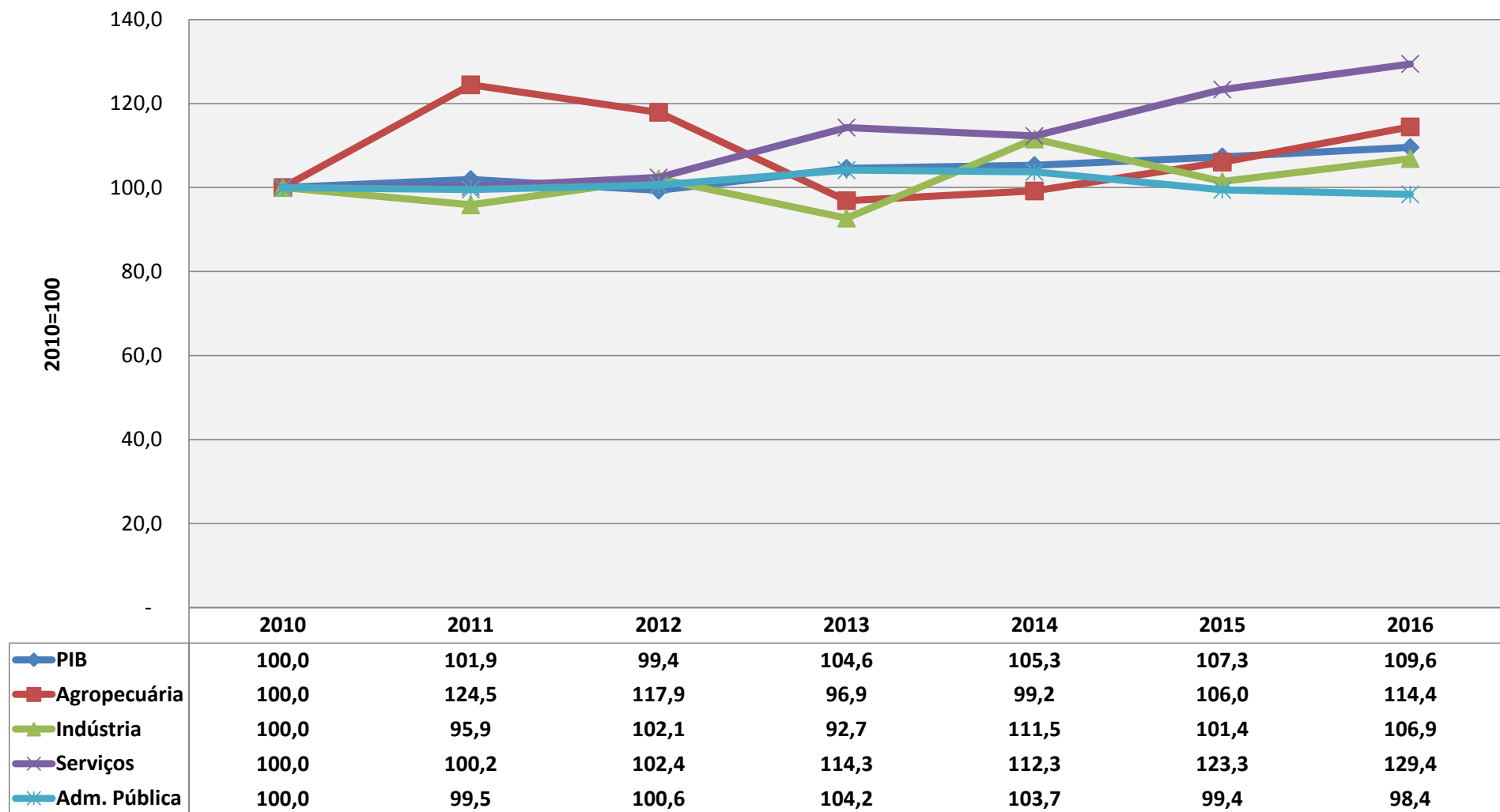
Unidade Geográfica	PIB R\$ milhões	Impostos R\$ milhões	VAB Total R\$ milhões	VAB R\$ milhões			
				Agropecuária	Indústria	Serviços	Adm. Pública
Brasil	6.267.205	849.506	5.417.699	306.655	1.150.207	3.015.716	945.121
Nordeste	898.083	105.832	792.251	48.875	154.503	390.936	197.936
Ceará	138.379	16.622	121.756	5.720	23.374	64.240	28.423
<b>Poranga</b>	<b>72</b>	<b>3</b>	<b>69</b>	<b>5</b>	<b>3</b>	<b>22</b>	<b>39</b>

**Gráfico 11 - Contribuição por partes do PIB do Município de Poranga - CE em relação ao Estado - 2016**



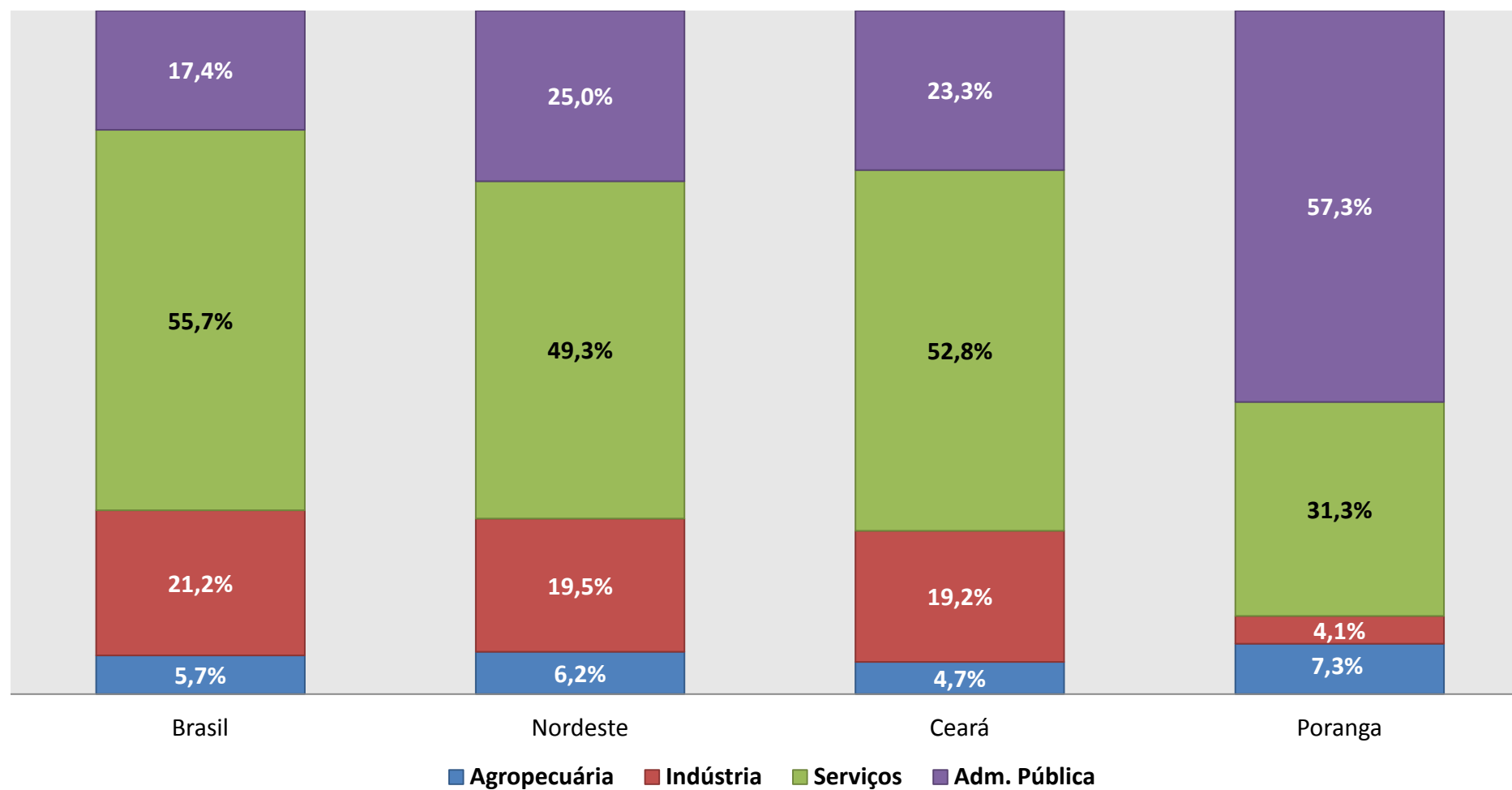
Fonte: IBGE, Produto Interno Bruto dos Municípios 2010-2016.

Gráfico 12 - Índice de variação da participação do município de Poranga - CE no total do Estado - 2010-2016



Fonte: IBGE, Produto Interno Bruto dos Municípios 2010-2016.

Gráfico 13 - Participação setorial no PIB por unidade geográfica - 2016

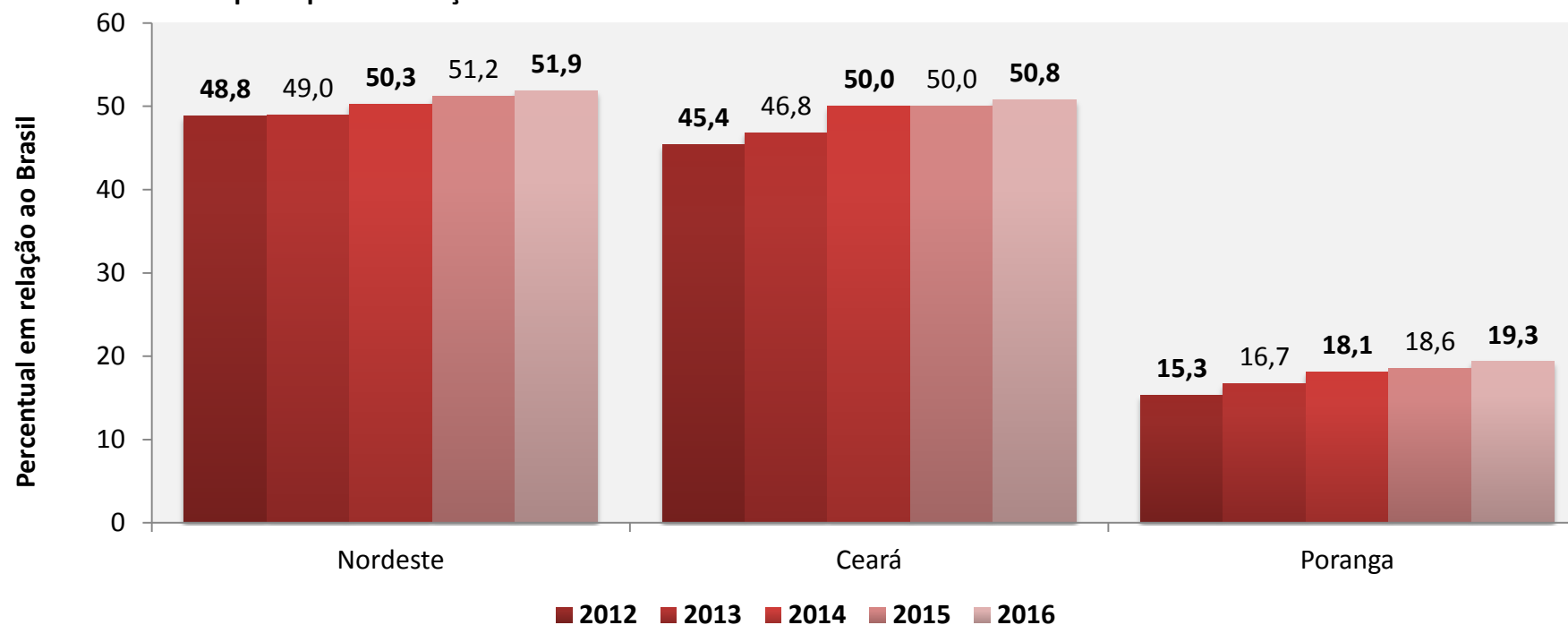


Fonte: IBGE, Produto Interno Bruto dos Municípios 2010-2016.

**Tabela 5 – PIB per capita, comparação por unidade geográfica com o Brasil – 2012 - 2016**

Unidade Geográfica	PIB per capita (R\$)				
	2012	2013	2014	2015	2016
Brasil	24.821	26.517	28.500	29.322	30.411
Nordeste	12.115	12.986	14.329	15.002	15.779
Ceará	11.268	12.421	14.255	14.669	15.438
<b>Poranga</b>	<b>3.798</b>	<b>4.436</b>	<b>5.158</b>	<b>5.444</b>	<b>5.882</b>

**Gráfico 14 - PIB per capita em relação ao nacional - 2011-2016**

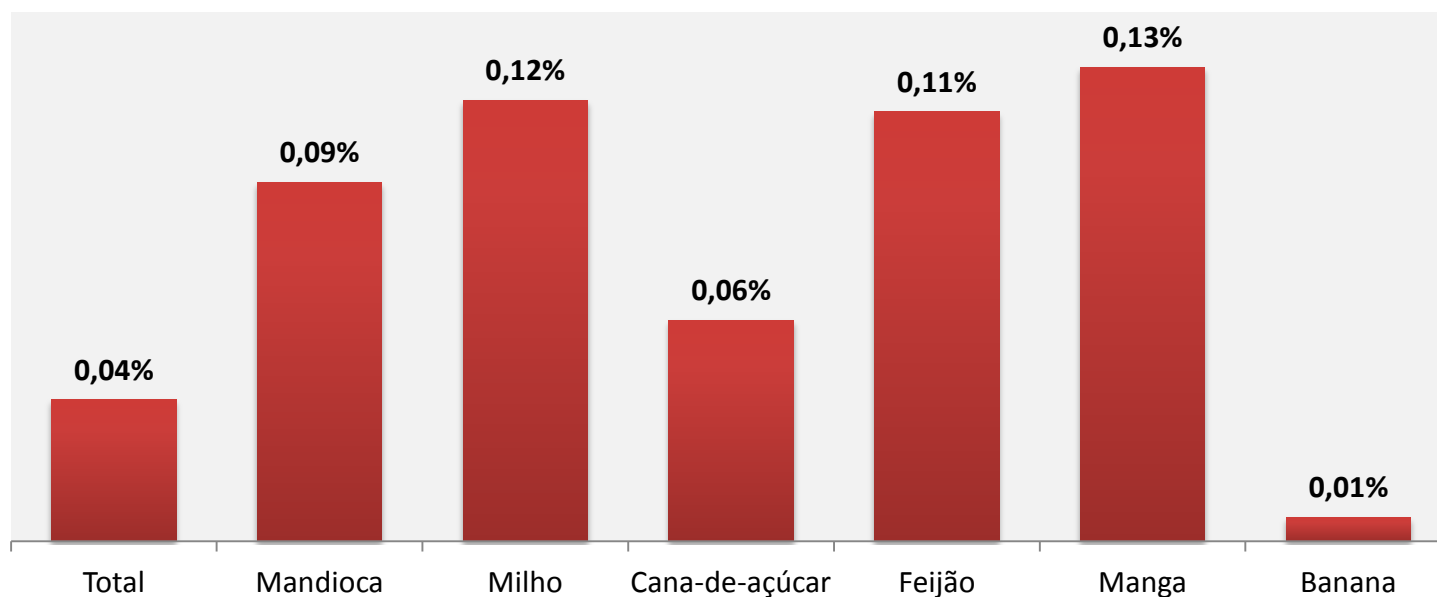


Fonte: IBGE, Contas Regionais do Brasil - 2010-2014; IBGE, Produto Interno Bruto dos Municípios 2010-2016.

**Tabela 6 - Produção agrícola no município de Poranga - CE - 2017**

Principais lavouras <sup>1</sup>	Área plantada (Hectares)	Quantidade <sup>1</sup> (toneladas)	Rendimento médio (kg /h) <sup>1</sup>	Vlr. Produção (R\$ mil)
<b>Total</b>	<b>1.710</b>	-	-	<b>1.015</b>
Mandioca	60	420	7.000	204
Milho (em grão)	750	412	549	272
Cana-de-açúcar	13	320	24.615	58
Feijão (em grão)	750	176	235	352
Manga	9	62	6.889	47
Banana (cacho)	4	21	5.250	41

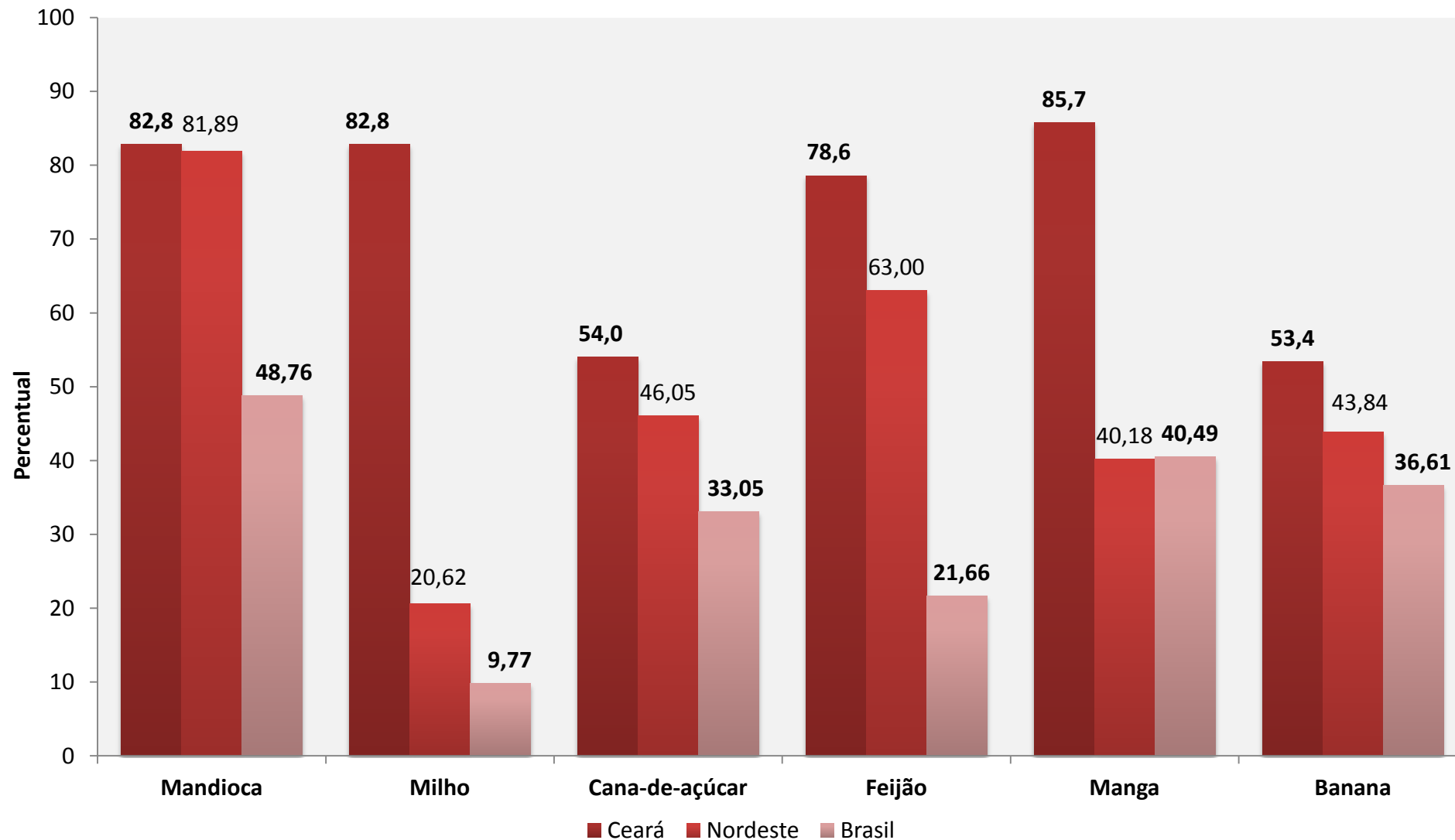
**Gráfico 15 - Participação do valor da produção municipal no total do Estado por lavoura - 2017**



Fonte: IBGE, PAM 2017

Nota 1: A quantidade produzida de todos os cultivos está em toneladas, com exceção do coco-da-baía cuja unidade de medida é mil frutos e o rendimento médio em frutos/ha.

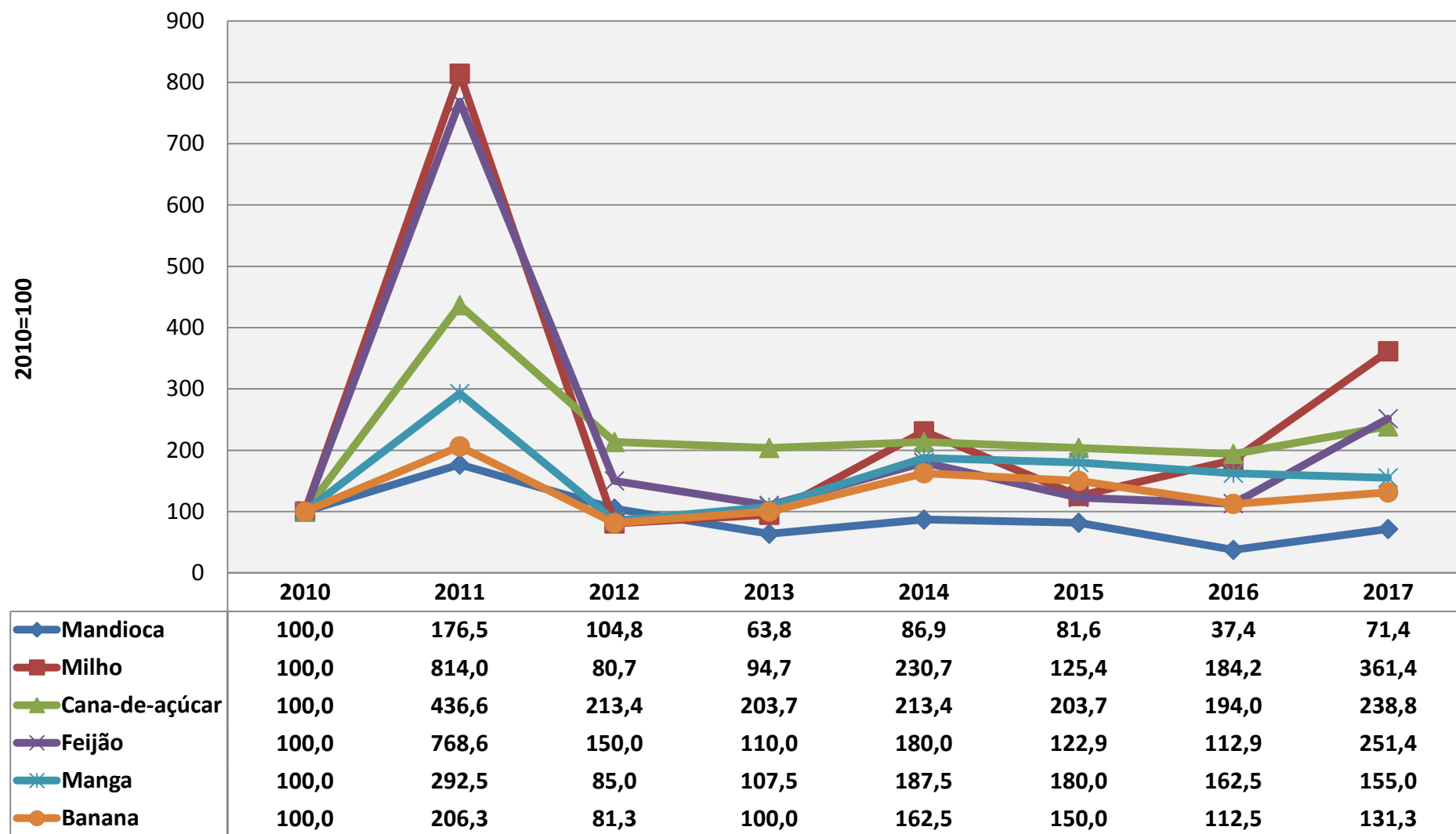
**Gráfico 16 - Produtividade\* no município de Poranga - CE em relação à outras unidades geográficas, por lavoura - 2017**



Fonte: IBGE, PAM 2017

Nota \*: A produtividade corresponde ao rendimento médio, calculado pela tonelada/ha, com exceção do coco-da-baía cuja unidade de medida é frutos/ha.

**Gráfico 17 - Índice de crescimento da produção agrícola em Poranga - CE por lavoura -2010-2017**



Fonte: IBGE, PAM 2017

Nota 1: A produtividade corresponde ao rendimento médio, calculado pela tonelada/ha, com exceção do coco-da-baía cuja unidade de medida é frutos/ha.

**Tabela 7 - Número de cabeças por criação no município de Poranga - CE - 2017**

Criações (cabeças)	Brasil	Nordeste	Ceará	Poranga
Bovino	214.899.796	27.736.607	2.259.169	<b>5.135</b>
Vacas ordenhadas	17.060.117	3.307.922	497.004	<b>1.181</b>
Bubalino	1.381.395	130.065	1.241	-
Equino	5.501.872	1.311.786	117.110	<b>173</b>
Suíno - total	41.099.460	5.445.150	1.194.264	<b>4.990</b>
Suíno - matrizes	4.744.876	1.054.586	190.999	<b>1.129</b>
Caprino	9.592.079	8.944.461	1.075.850	<b>16.769</b>
Ovino	17.976.367	11.544.939	2.249.769	<b>6.556</b>
Galináceos - total	1.425.699.944	164.838.480	30.044.156	<b>18.685</b>
Galináceos - galinhas	242.767.457	43.505.925	10.833.764	<b>5.915</b>
Codornas	15.473.981	2.005.322	815.080	-

**Gráfico 18 - Participação do rebanho municipal no total do Estado por criação - 2017**

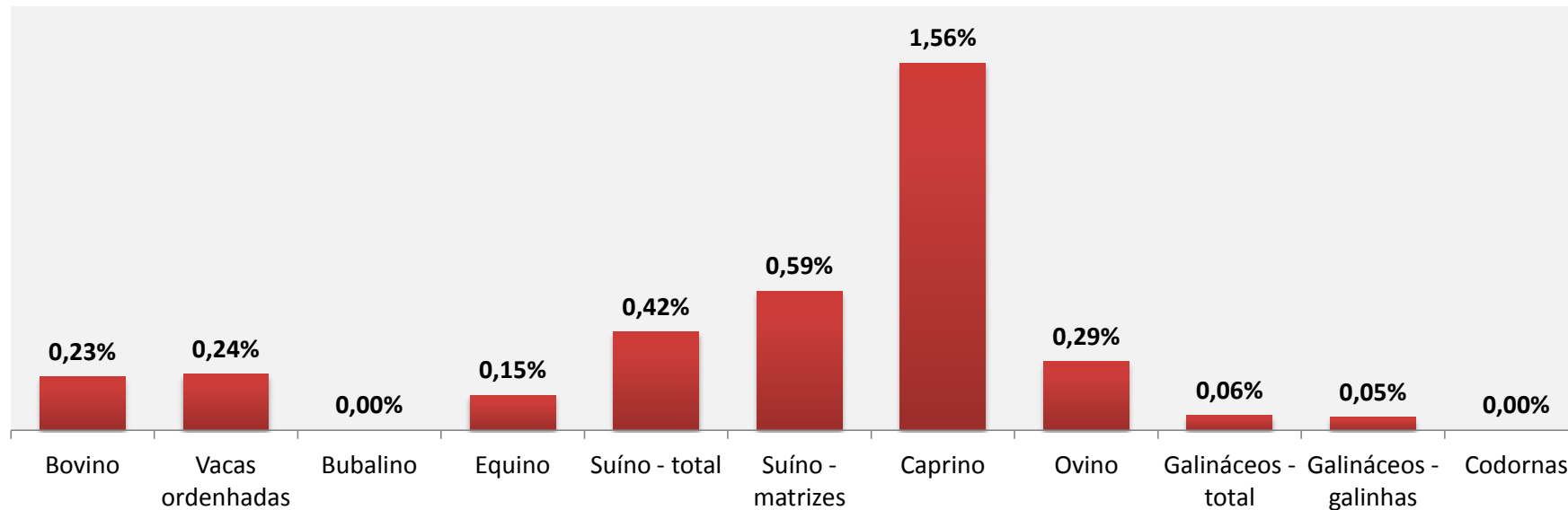
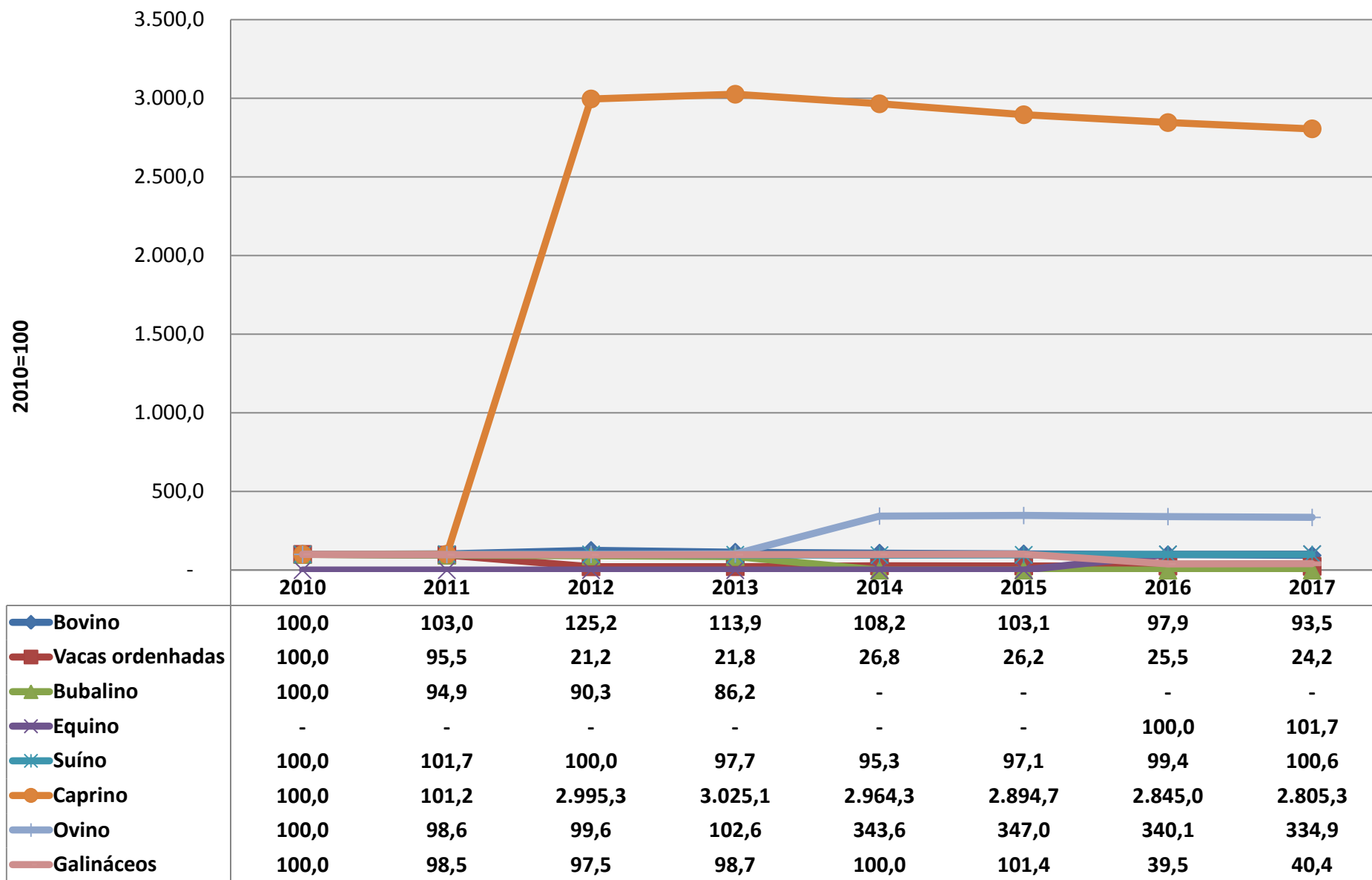




Gráfico 19 - Índice de crescimento do efetivo de rebanhos em Poranga - CE, por criação - 2010-2017



Fonte: IBGE, PPM 2017

**Tabela 7 - Produção de origem animal por produto no município de Poranga - CE - 2017**

Produto de origem animal	Ceará		Poranga	
	Produção	Valor da produção (R\$ mil)	Produção	Valor da produção (R\$ mil)
Leite (mil litros)	577.864	796.114	750	1.350
Ovos de galinha (mil dúzias)	177.766	779.311	35	213
Ovos de codorna (Mil dúzias)	14.861	18.149	-	-
Mel de abelha (kg)	1.776.231	19.989	3.600	40
Aquicultura total	..	614.035	x	-
			-	-
			-	-
			-	-

**Gráfico 20 - Participação da produção de origem animal municipal no total do Estado por produto - 2015**

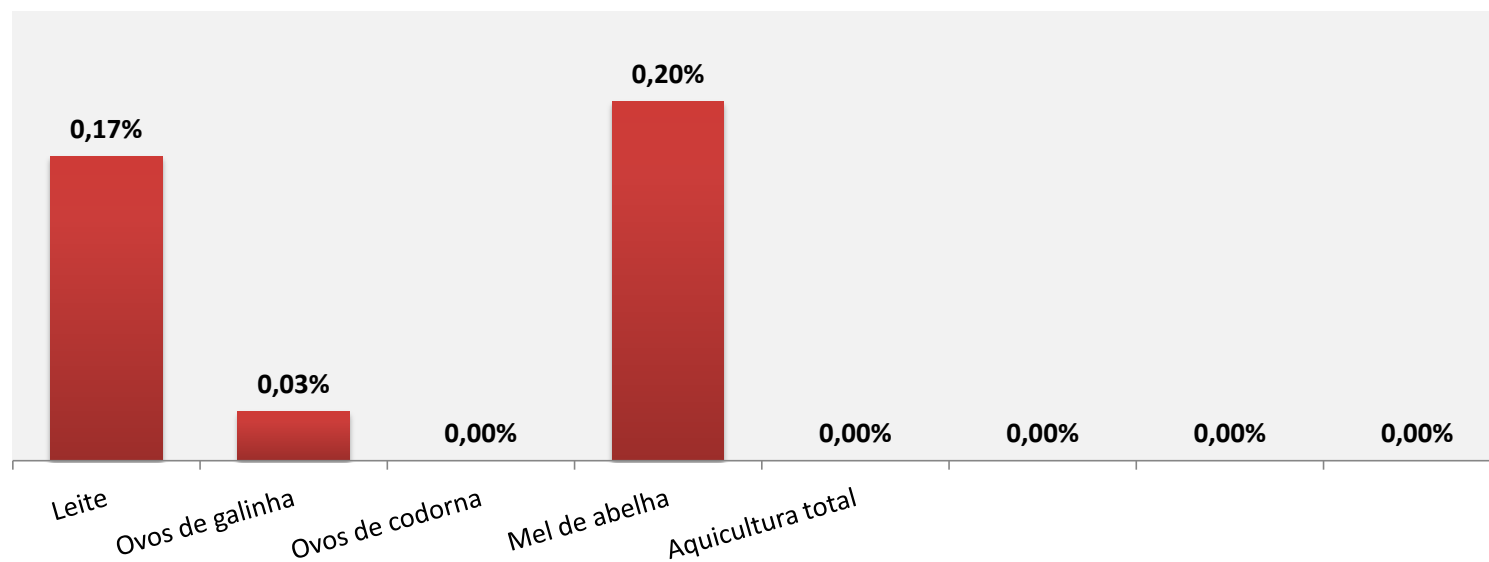
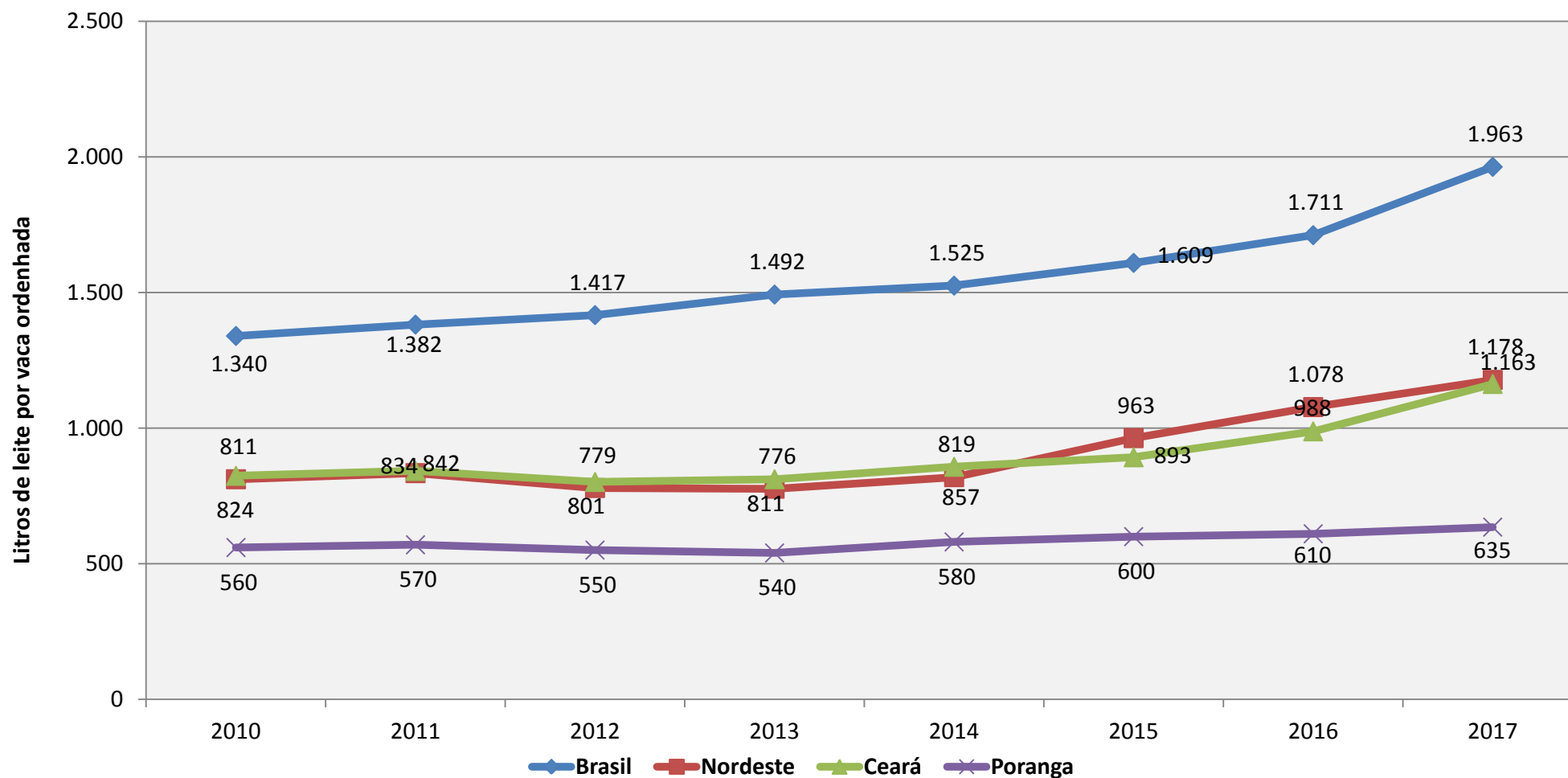
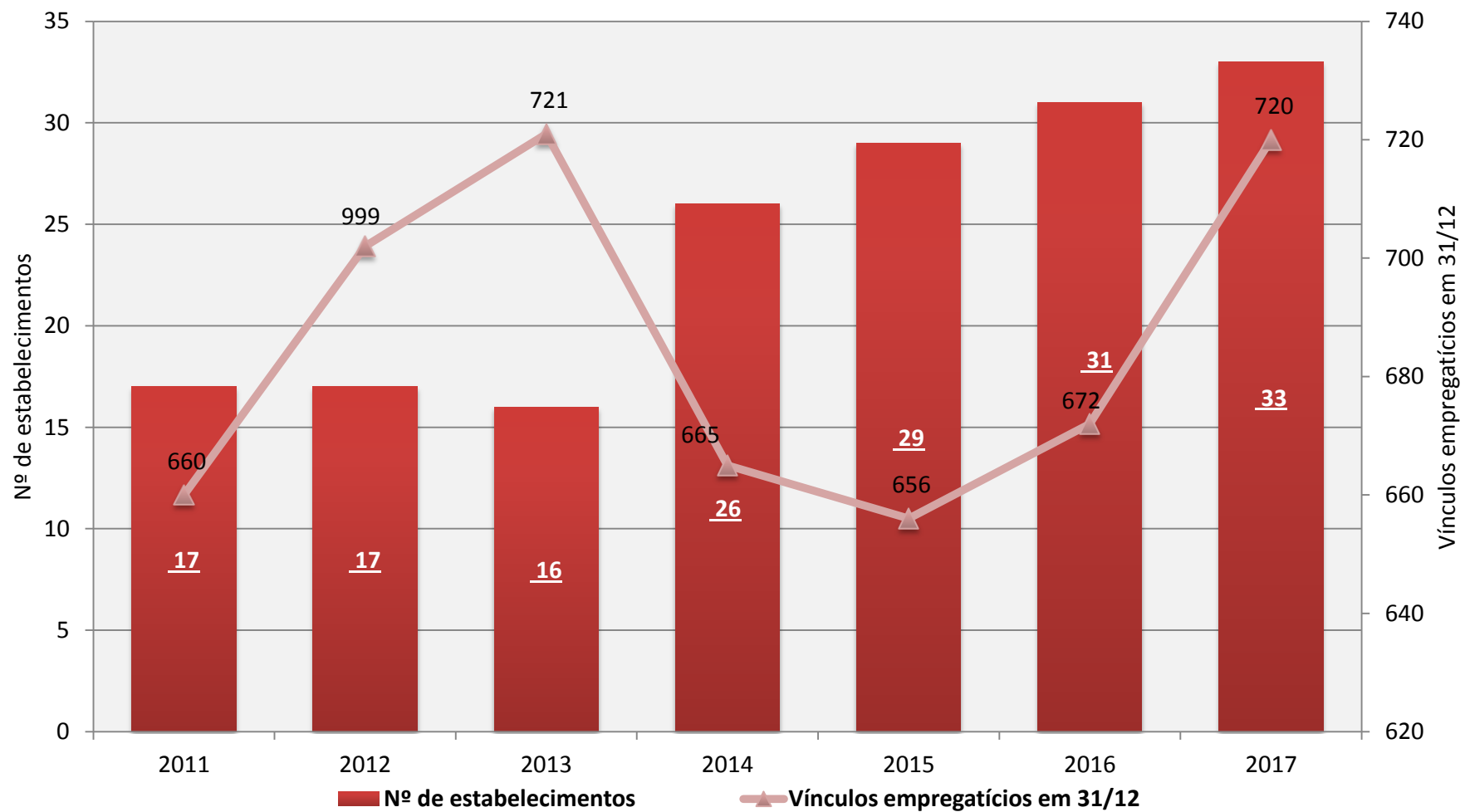


Gráfico 21 - Produtividade da produção de leite, por unidade geográfica - 2010-2017



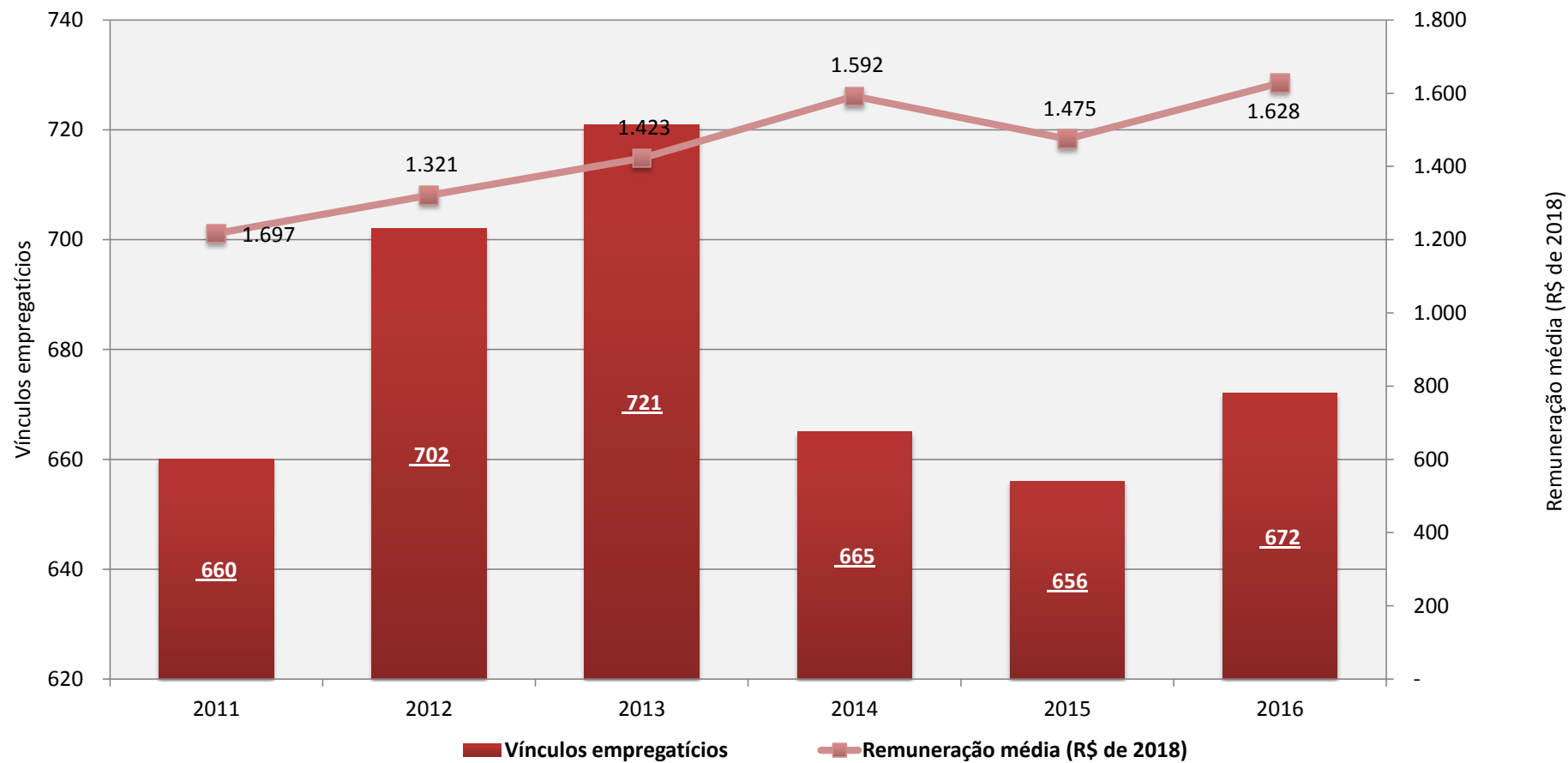
Fonte: IBGE, PPM 2017

Gráfico 22 - Número de estabelecimentos e empregos formais no município de Poranga - CE - 2011-2017



Fonte: MTPS, RAIS 2017

Gráfico 23 - Número empregos formais e remuneração média no município de Poranga - CE - 2011-2017



Fonte: MT, RAIS 2017

Nota: Valores atualizados pelo IPCA de dezembro de cada ano.

**Tabela 8 - Número de estabelecimentos, empregos formais, remuneração total e remuneração média no município de Poranga - CE - 2017**

<b>Divisões CNAE 2.0 que mais geraram emprego</b>	<b>Nº de estabelecimentos</b>	<b>Vínculos empregatícios</b>	<b>Valor total das remunerações (R\$)</b>	<b>Remuneração média (R\$)</b>
<b>Total</b>	<b>33</b>	<b>720</b>	<b>1.062.123,31</b>	<b>1.475,17</b>
Administração pública, defesa e seguridade social	2	647	980.237,54	1.515,05
Comércio varejista	23	52	57.511,71	1.105,99
Fabricação de produtos alimentícios	-	-	-	-
Correio e outras atividades de entrega	1	3	7.042,43	2.347,48
Atividades de organizações associativas	1	4	3.071,65	767,91
Fabricação de produtos de minerais não-metálicos	2	2	1.920,65	960,33
Comércio e reparação de veículos automotores e motocicletas	-	-	-	-
Atividades de atenção à saúde humana	-	-	-	-
Construção de edifícios	-	-	-	-
Comércio por atacado, exceto veículos automotores e motocicletas	-	-	-	-
				-
				-
				-
				-
				-
<b>Outras Atividades</b>	<b>4</b>	<b>12</b>	<b>12.339,33</b>	<b>1.028,28</b>

Fonte: MT, RAIS 2017

## Referências Bibliográficas

- \_\_\_\_\_. Área territorial - Brasil, Grandes Regiões, Unidades da Federação e Municípios. Rio de Janeiro: IBGE, 2017. Disponível em: <<https://www.ibge.gov.br/geociencias-novoportal/organizacao-do-territorio/estrutura-territorial/15761-areas-dos-municipios.html?=&t=acesso-ao-produto>>. Acesso em: setembro de 2018.
- \_\_\_\_\_. Censo Demográfico. Rio de Janeiro: IBGE, 2011. Disponível em: <<http://www.sidra.ibge.gov.br/bda/tabela/listabl.asp?z=cd&o=2&i=P&c=200>>. Acesso em: novembro de 2015.
- \_\_\_\_\_. Contas regionais do Brasil : 2010-2016. Rio de Janeiro: IBGE, 2018. 97 p. Disponível em: <<http://www.ibge.gov.br/home/estatistica/economia/contasregionais/2016/default.shtm>>. Acesso em: fevereiro de 2019.
- \_\_\_\_\_. Estimativas populacionais para os municípios e para as Unidades da Federação brasileiros em 01.07.2017. Rio de Janeiro: IBGE, 2015. Disponível em: <<https://www.ibge.gov.br/estatisticas-novoportal/sociais/populacao/9103-estimativas-de-populacao.html?edicao=16985&t=resultados>>. Acesso em: setembro de 2018.
- \_\_\_\_\_. Ministério da Integração Nacional: Política Nacional de Desenvolvimento Regional. Disponível em: <[http://www.mi.gov.br/microregioes\\_pndr](http://www.mi.gov.br/microregioes_pndr)>. Acesso em: novembro de 2016.
- \_\_\_\_\_. Ministério da Economia: Relação Anual de Informações Sociais 2017. Disponível em: <<http://portal.mte.gov.br/portal-mte/rais/>>. Acesso em: maio de 2019.
- \_\_\_\_\_. Produção Agrícola Municipal: culturas temporárias e permanentes 2015. Rio de Janeiro: IBGE, 2017. Disponível em: <<http://www.ibge.gov.br/home/estatistica/economia/pam/2014/default.shtm>>. Acesso em: dezembro de 2018.
- \_\_\_\_\_. Produção da Pecuária Municipal 2017. Rio de Janeiro: IBGE, 2017. Disponível em: <<http://www.sidra.ibge.gov.br/bda/tabela/listabl.asp?c=3939&z=p&o=28>>. Acesso em: abril de 2019.
- \_\_\_\_\_. Produto Interno Bruto dos Municípios 2010-2016. Rio de Janeiro: IBGE, 2018. Disponível em: <<https://www.ibge.gov.br/estatisticas-novoportal/economicas/contas-nacionais/9088-produto-interno-bruto-dos-municipios.html?=&t=resultados>>. Acesso em: março de 2019.
- PNUD. Atlas do desenvolvimento humano. Brasília: PNUD, IPEA, FJP, 2013. Disponível em: <<http://www.atlasbrasil.org.br/2013/pt/download/>>. Acesso em: novembro de 2016.