

Informações Socioeconômicas Municipais



Presidente:

Marcos Costa Holanda

Diretoria:

Nicola Moreira Miccione

Antônio Rosendo Neto Júnior

José Max Araújo Bezerra

Romildo Carneiro Rolim

Perpétuo Socorro Cajazeiras

Cláudio Luiz Freire Lima

Elaboração:

Leonardo Dias Lima

Juliana Moreira dos Santos

Isabelly Barbosa Matias Campos

Escritório Técnico de Estudos Econômicos do Nordeste

Economista Chefe: Luiz Alberto Esteves

Gerente Ambiente : Tibério Rômulo Romão Bernardo

Célula de Gestão de Informações Econômicas

Gerente: Leonardo Dias Lima

Parte 1 - Território e Demografia

Tabela 1 – Informações Gerais do Município

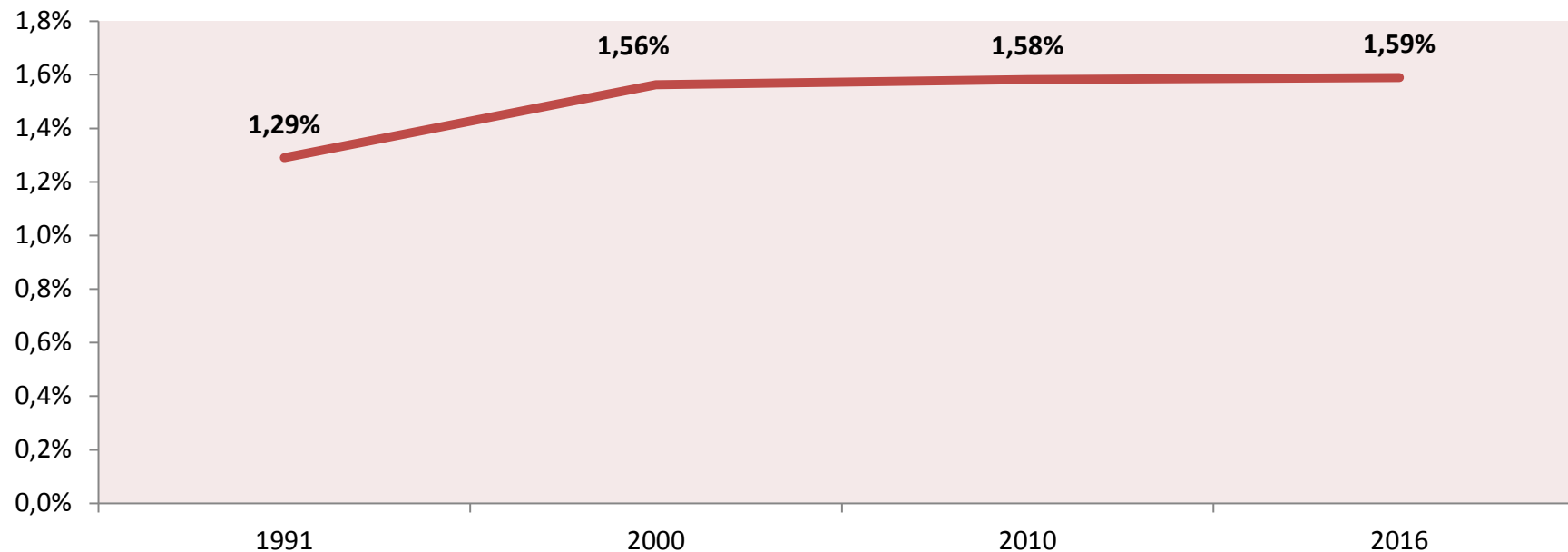
Variáveis	Dados
Municípios	Açailândia
Mesorregião	Oeste Maranhense
Microrregião	Imperatriz
UF	Maranhão
Região Metropolitana	0
Qual agência do BNB procurar?	Açailândia
Semiárido	Não
Tipologia PNDR	Estagnada
Território da Cidadania	Não
Nº de distritos	1
Fronteira com o Oceano Atlântico (km)	0
Bioma	Amazônia

Fonte: IBGE; Ministério da Integração Nacional; Banco do Nordeste do Brasil

Tabela 2 - Área, População e Densidade Demográfica – 1991, 2000, 2010 e 2016

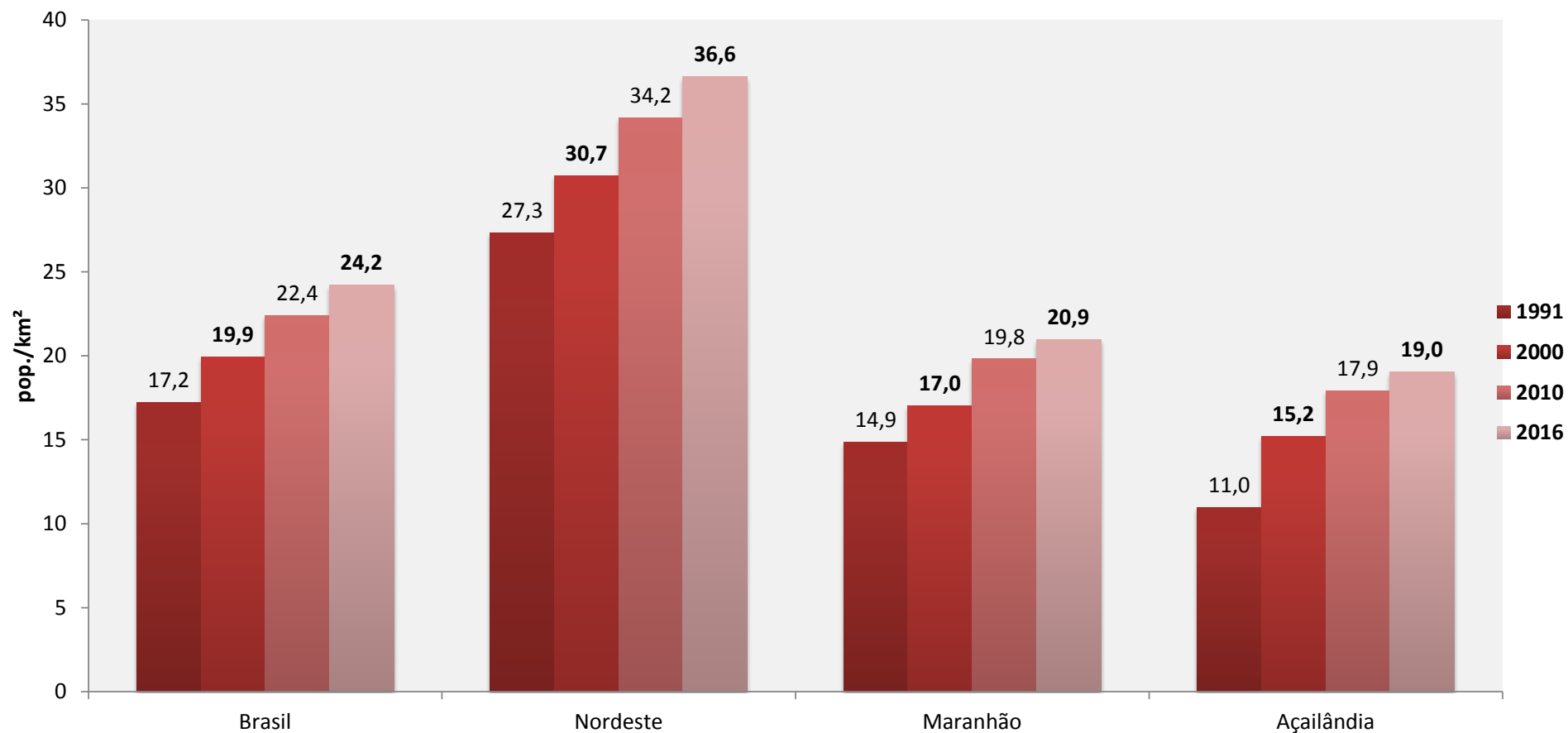
Unidade Geográfica	Área Territorial Km ²	População (nº de pessoas)				Densidade Demográfica			
		1991	2000	2010	2016	1991	2000	2010	2016
Brasil	8.515.767	146.825.475	169.798.885	190.755.799	206.081.432	17,2	19,9	22,4	24,2
Nordeste	1.554.291	42.497.540	47.741.426	53.081.950	56.915.936	27,3	30,7	34,2	36,6
Maranhão	331.937	4.930.253	5.651.475	6.574.789	6.954.036	14,9	17,0	19,8	20,9
Açailândia	5.806	63.626	88.320	104.047	110.543	11,0	15,2	17,9	19,0

Gráfico 1 - Participação da população do município em relação ao total do Estado - 1991-2016



Fonte: IBGE, Censo Demográfico; IBGE, Estimativas populacionais para os municípios e para as Unidades da Federação brasileiros em 01.07.2016; IBGE, Área Territorial Oficial 2015.
Elaboração: PNUD, Atlas do desenvolvimento humano 2013

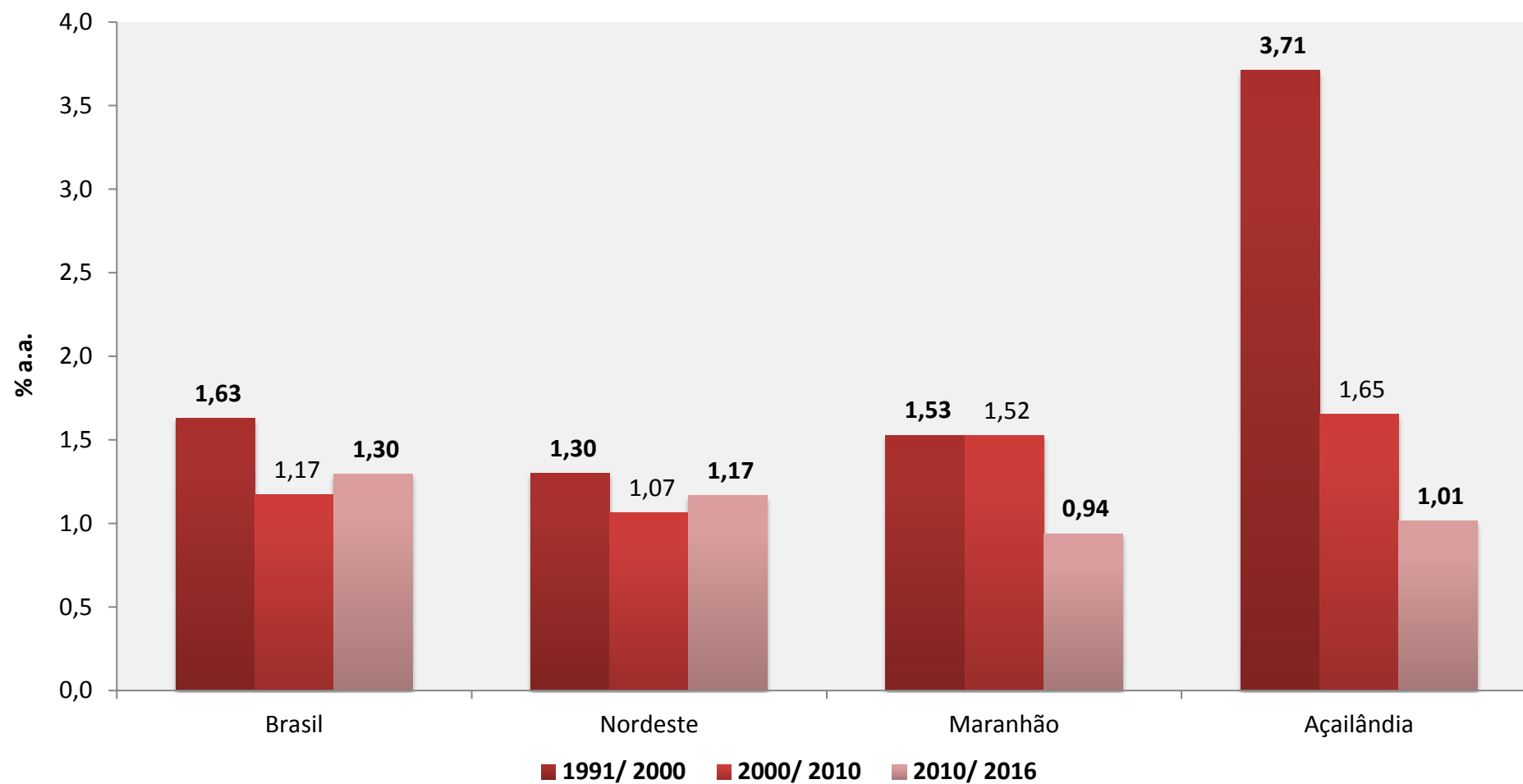
Gráfico 2 - Evolução da densidade demográfica por unidade geográfica - 1991-2016



Fonte: IBGE, Censo Demográfico; IBGE, Estimativas populacionais para os municípios e para as Unidades da Federação brasileiros em 01.07.2016; IBGE, Área Territorial Oficial 2015.

Elaboração: PNUD, Atlas do desenvolvimento humano 2013

Gráfico 3 - Crescimento médio anual da população por unidade geográfica - 1991-2016



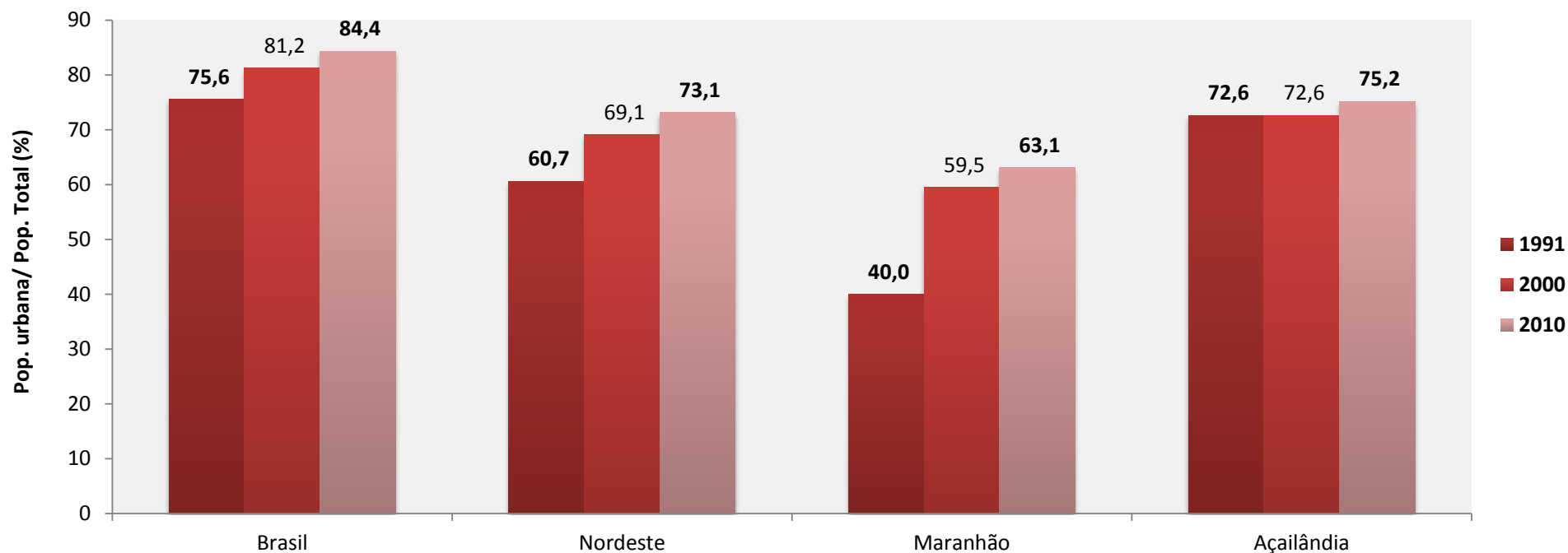
Fonte: IBGE, Censo Demográfico; IBGE, Estimativas populacionais para os municípios e para as Unidades da Federação brasileiros em 01.07.2016; IBGE, Área Territorial Oficial 2015.

Elaboração: PNUD, Atlas do desenvolvimento humano 2013

Tabela 3 - População residente por situação do domicílio e unidade geográfica - 1991, 2000 e 2010

Unidade Geográfica	Pop. Total (nº de pessoas)			Pop. Urbana (nº de pessoas)			Pop. Rural (nº de pessoas)		
	1991	2000	2010	1991	2000	2010	1991	2000	2010
Brasil	146.825.475	169.798.885	190.755.799	110.990.990	137.953.959	160.925.792	35.834.485	31.844.926	29.830.007
Nordeste	42.497.540	47.741.426	53.081.950	25.776.279	32.975.425	38.821.246	16.721.261	14.766.001	14.260.704
Maranhão	4.930.253	5.651.475	6.574.789	1.972.421	3.364.070	4.147.149	2.957.832	2.287.405	2.427.640
Açailândia	63.626	88.320	104.047	46.195	64.164	78.237	17.431	24.156	25.810

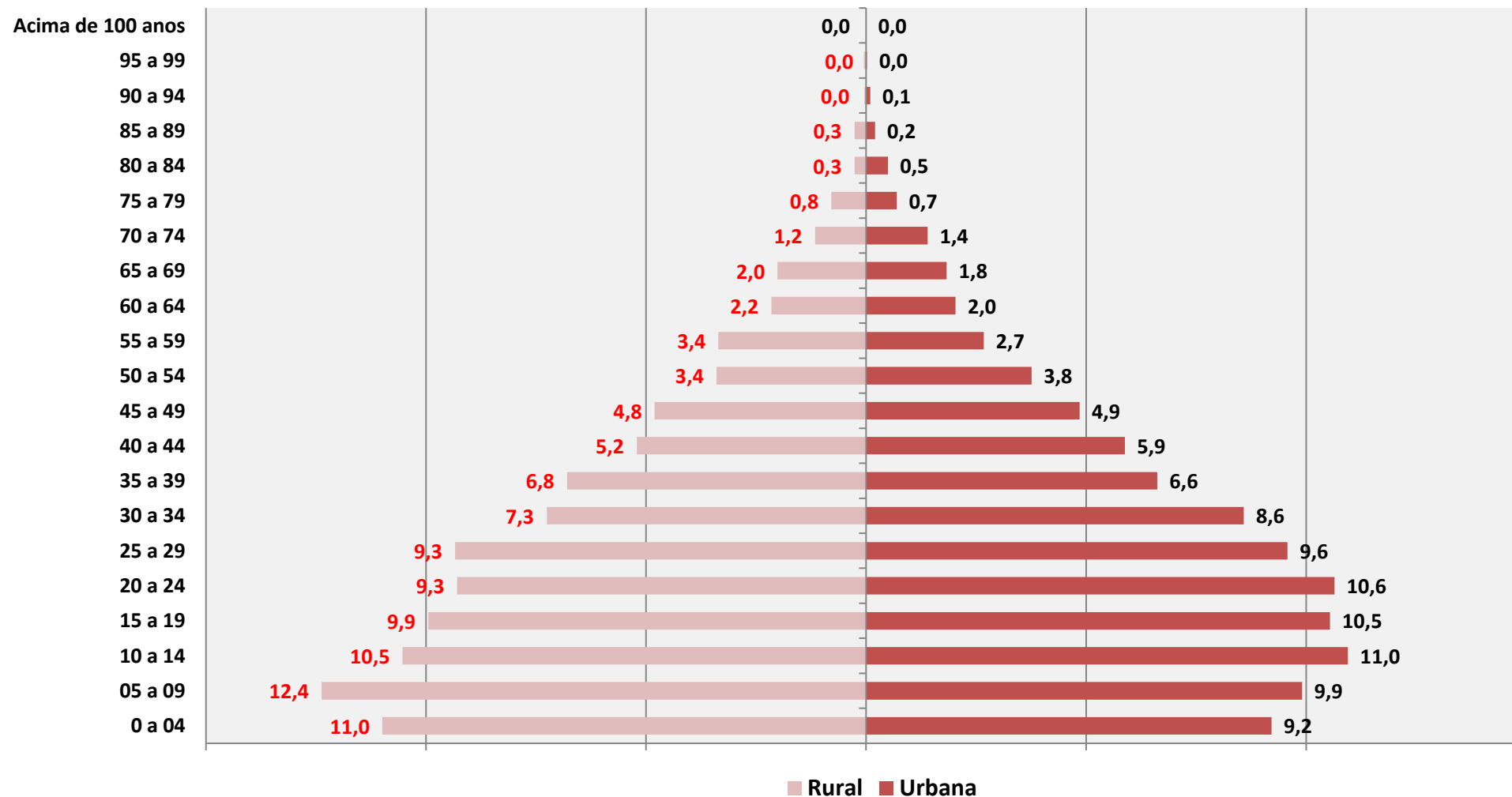
Gráfico 4 - Taxa de urbanização por unidade geográfica - 1991-2010



Fonte: IBGE, Censo Demográfico.

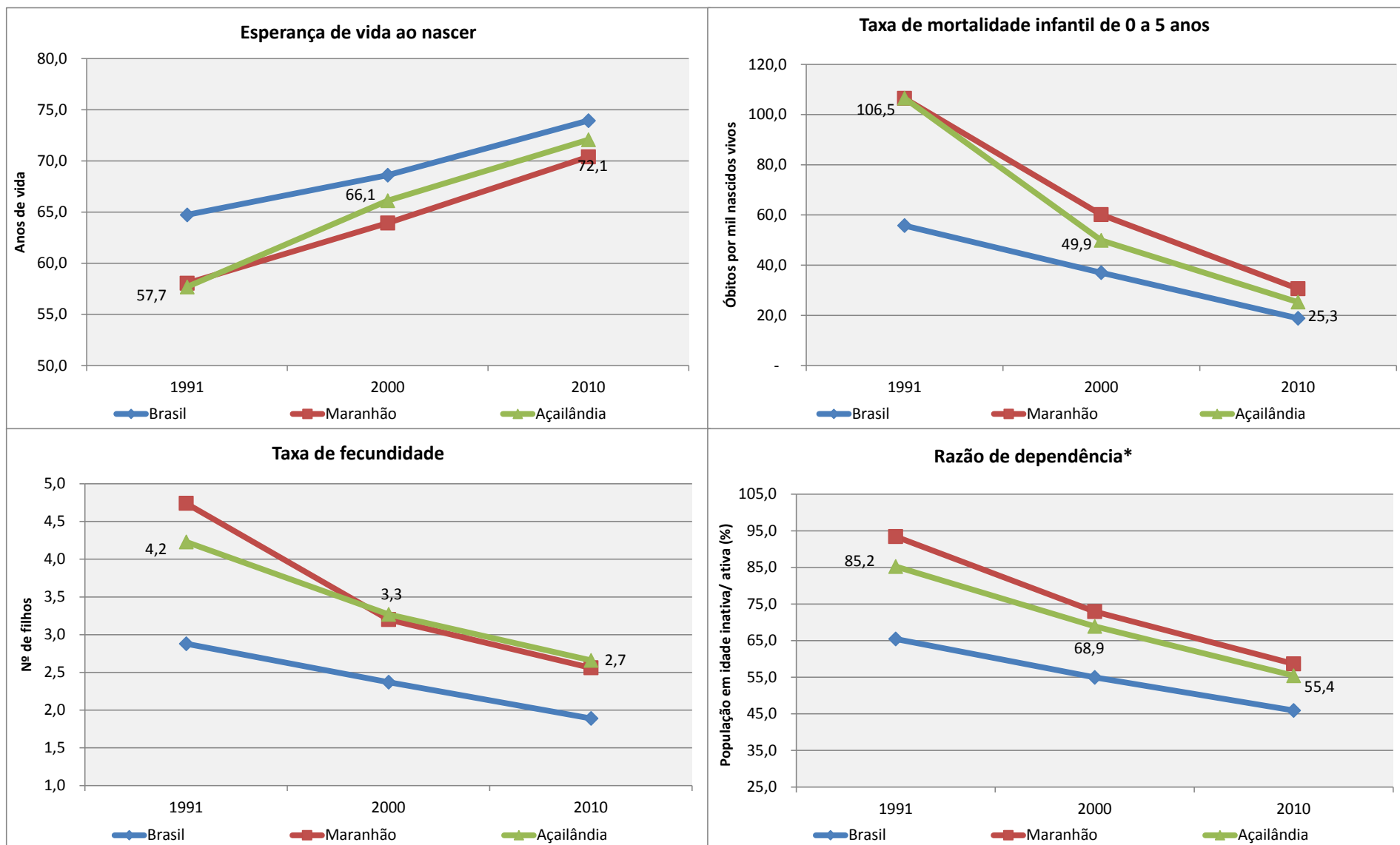
Elaboração: PNUD, Atlas do desenvolvimento humano 2013

Gráfico 5 - Distribuição da população residente por faixa etária e situação do domicílio (%): Açailândia - MA – 2010



Fonte: IBGE, Censo Demográfico 2010.
Elaboração: BNB; ETENE.

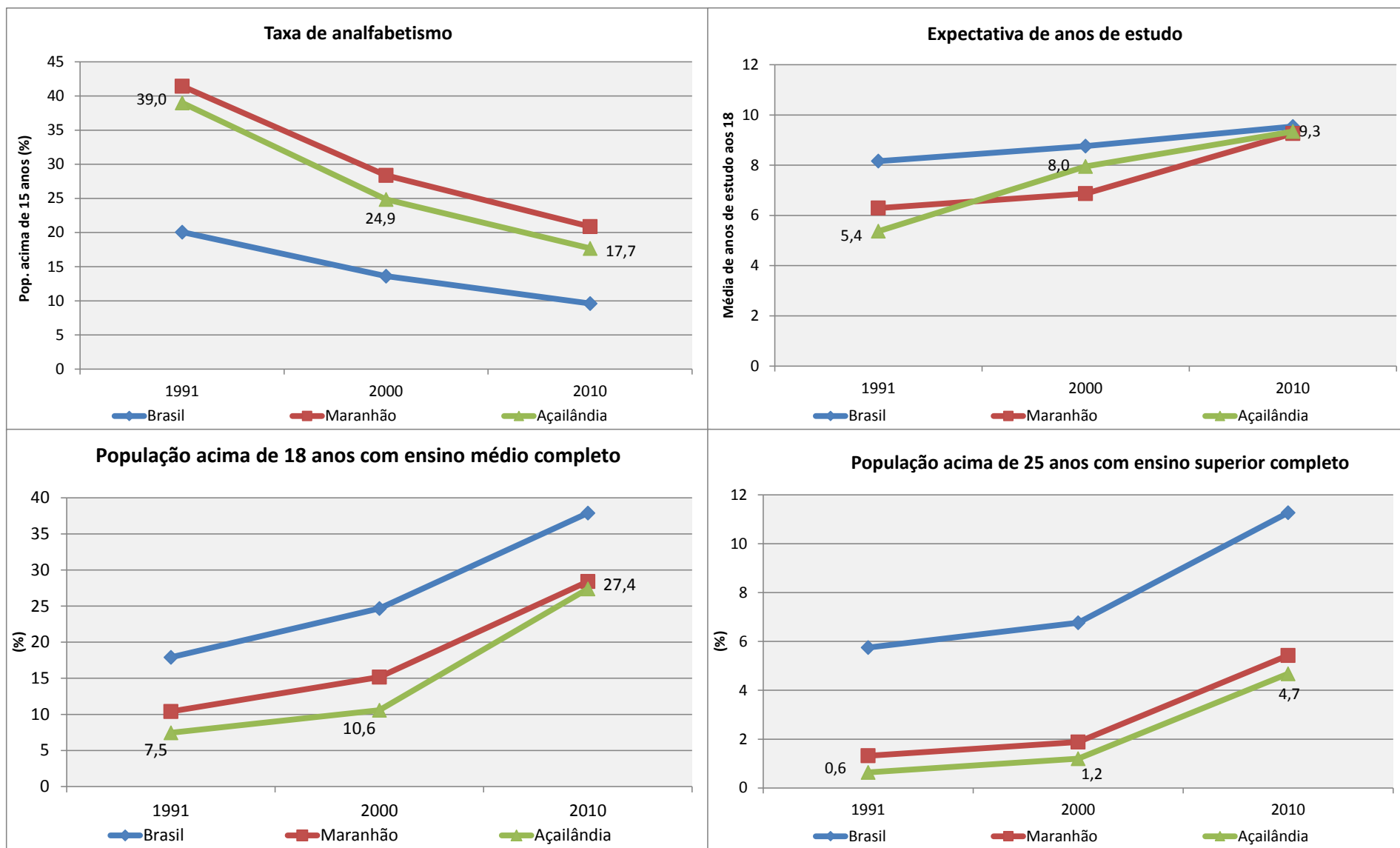
Gráfico 6 – Informações demográficas - Açailândia - MA - 1991, 2000 e 2010



Fonte: IBGE, Censo Demográfico. Elaboração: PNUD, Atlas do Desenvolvimento Humano 2013. Nota*: Percentual da população com menos de 15 anos e acima de 65 anos em relação à população de 15 a 64 anos.

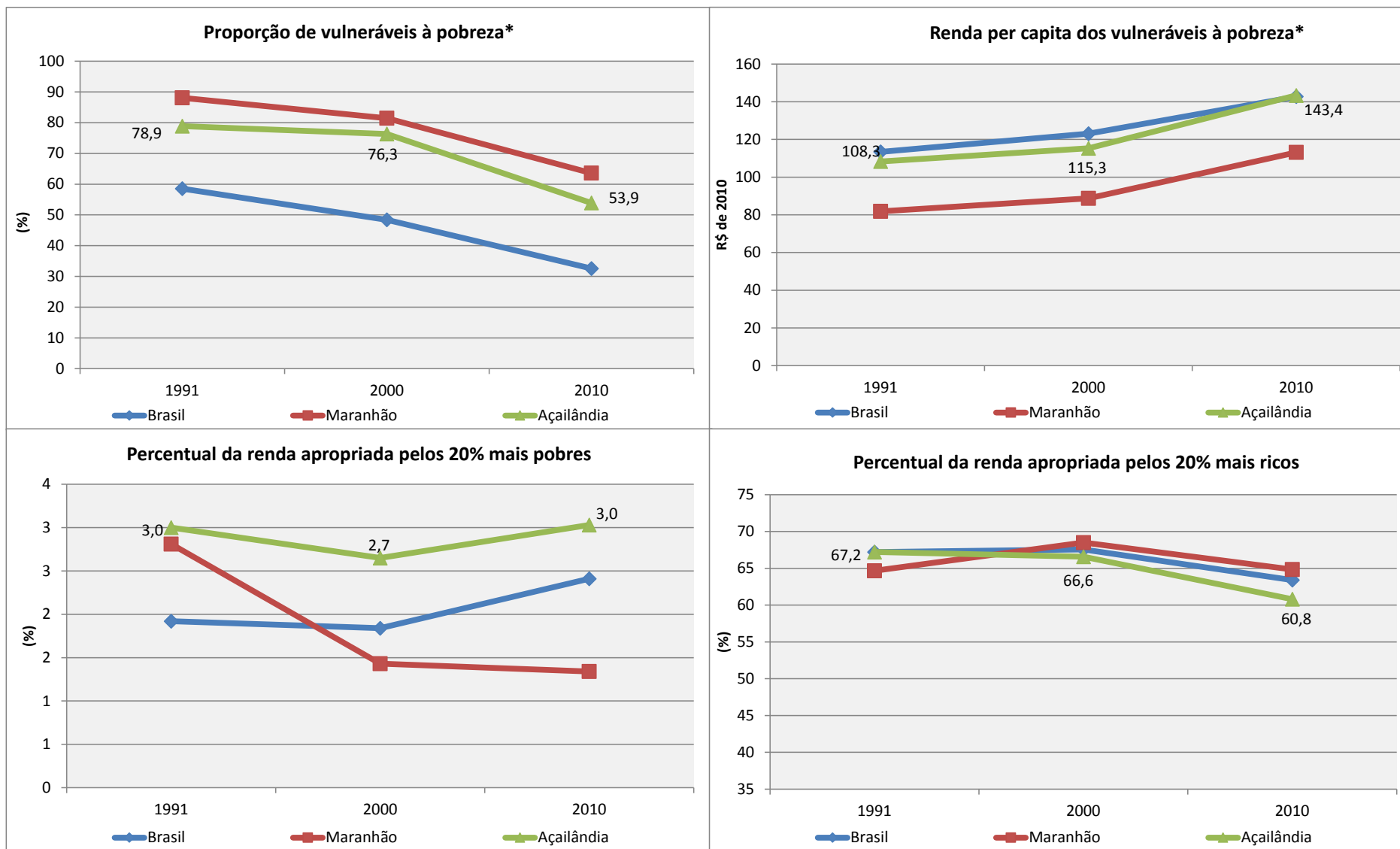
Parte 2 – Indicadores Sociais

Gráfico 7 – Indicadores educacionais - Açailândia - MA - 1991, 2000 e 2010



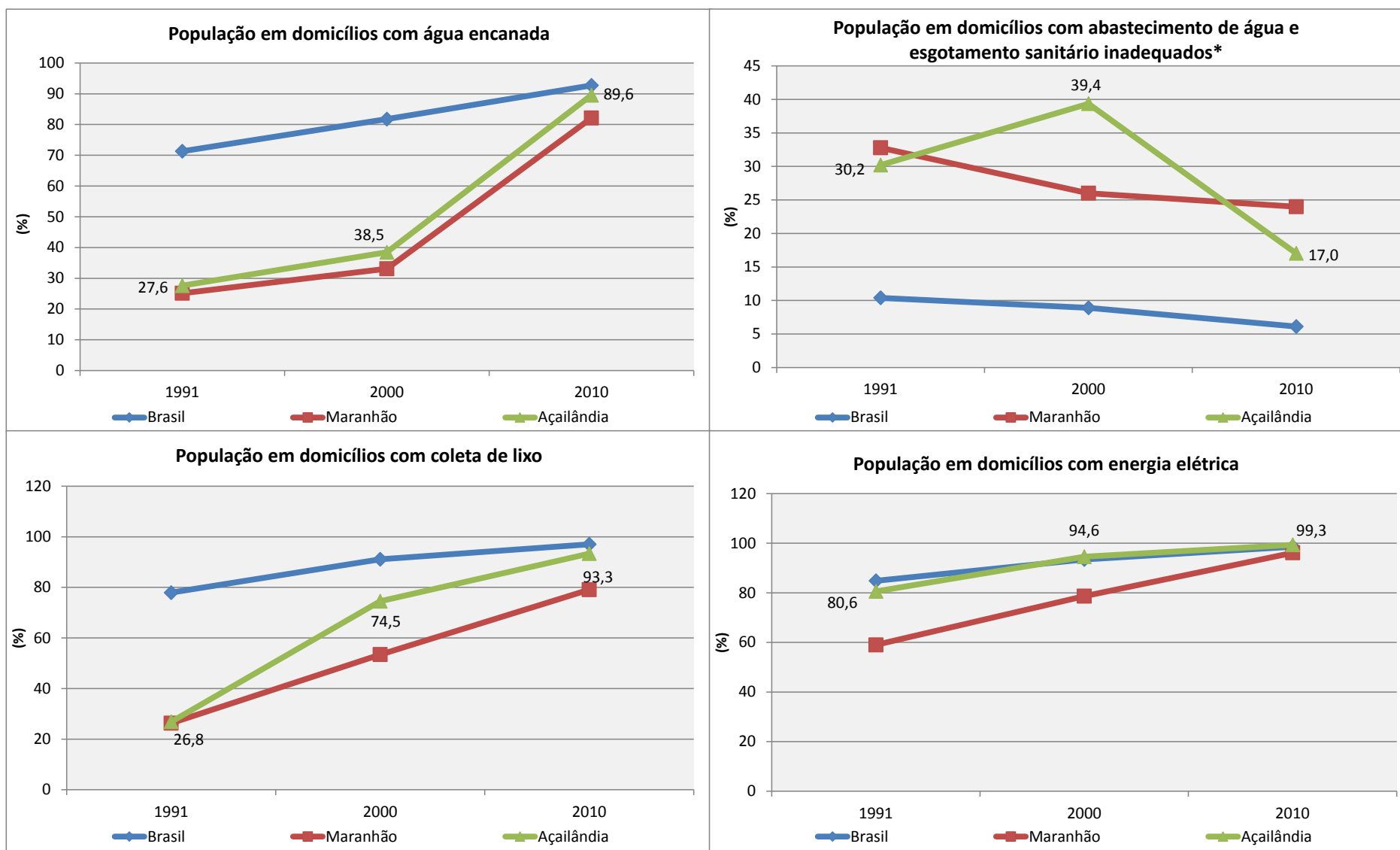
Fonte: IBGE, Censo Demográfico. Elaboração: PNUD, Atlas do desenvolvimento humano 2013

Gráfico 8 – Indicadores de desigualdade - Açailândia - MA - 1991, 2000 e 2010



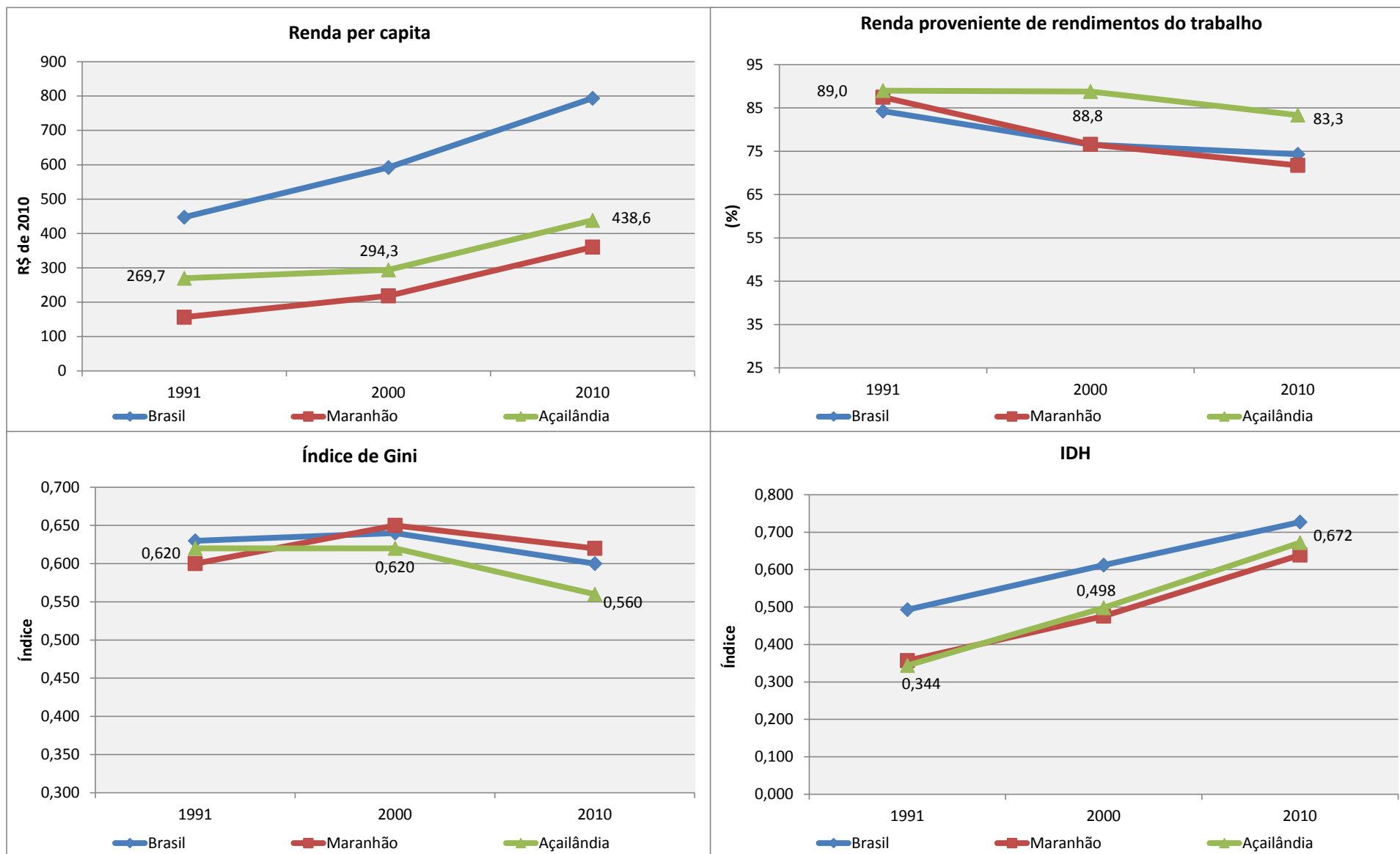
Fonte: IBGE, Censo Demográfico. Elaboração: PNUD, Atlas do Desenvolvimento Humano 2013. Nota*: Indivíduos com renda domiciliar per capita igual ou inferior a R\$ 255,00 mensais, em reais de agosto de 2010, equivalente a 1/2 salário mínimo nessa data.

Gráfico 9 – Indicadores das condições habitacionais - Açailândia - MA - 1991, 2000 e 2010



Fonte: IBGE, Censo Demográfico. Elaboração: PNUD, Atlas do Desenvolvimento Humano 2013. Nota*: Domicílios cujo abastecimento de água não provem de rede geral e cujo esgotamento sanitário não é realizado por rede coletora de esgoto ou fossa séptica.

Gráfico 10 – Indicadores de desenvolvimento humano - Açailândia - MA - 1991, 2000 e 2010



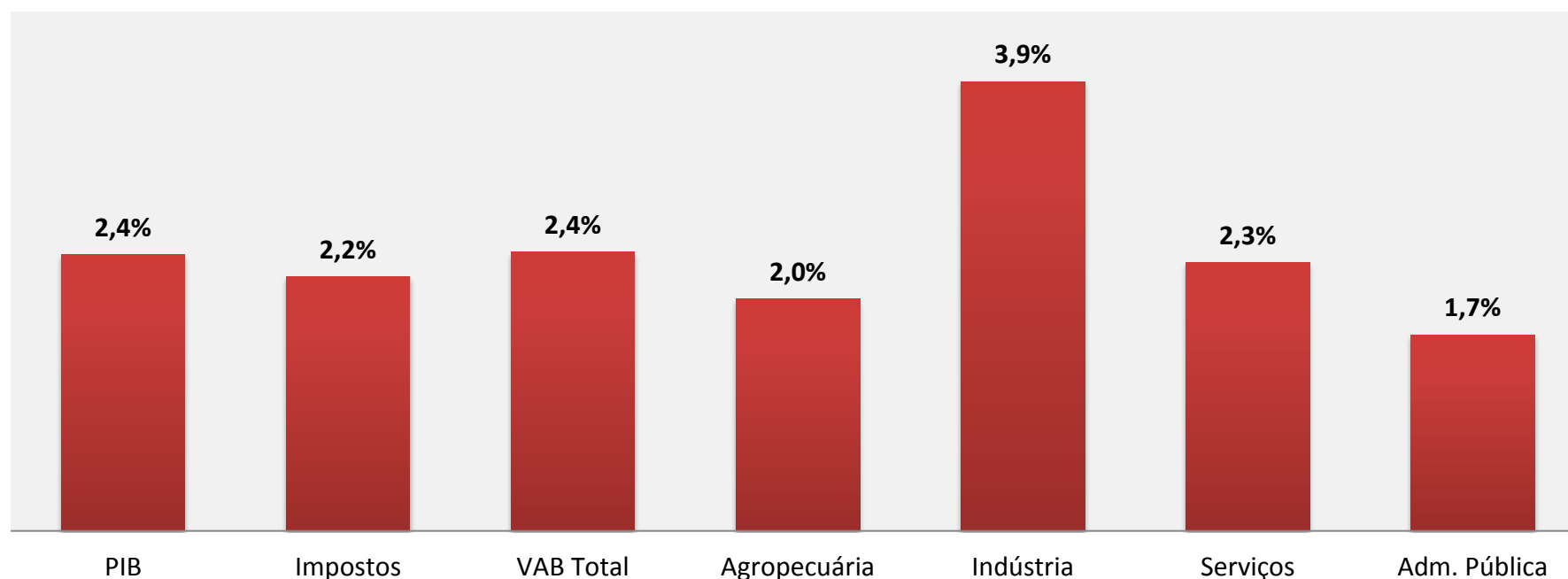
Fonte: IBGE, Censo Demográfico. Elaboração: PNUD, Atlas do Desenvolvimento Humano 2013.

Parte 3 - Indicadores Econômicos

Tabela 4 – Produto Interno Bruto e sua composição setorial por unidade geográfica – 2014

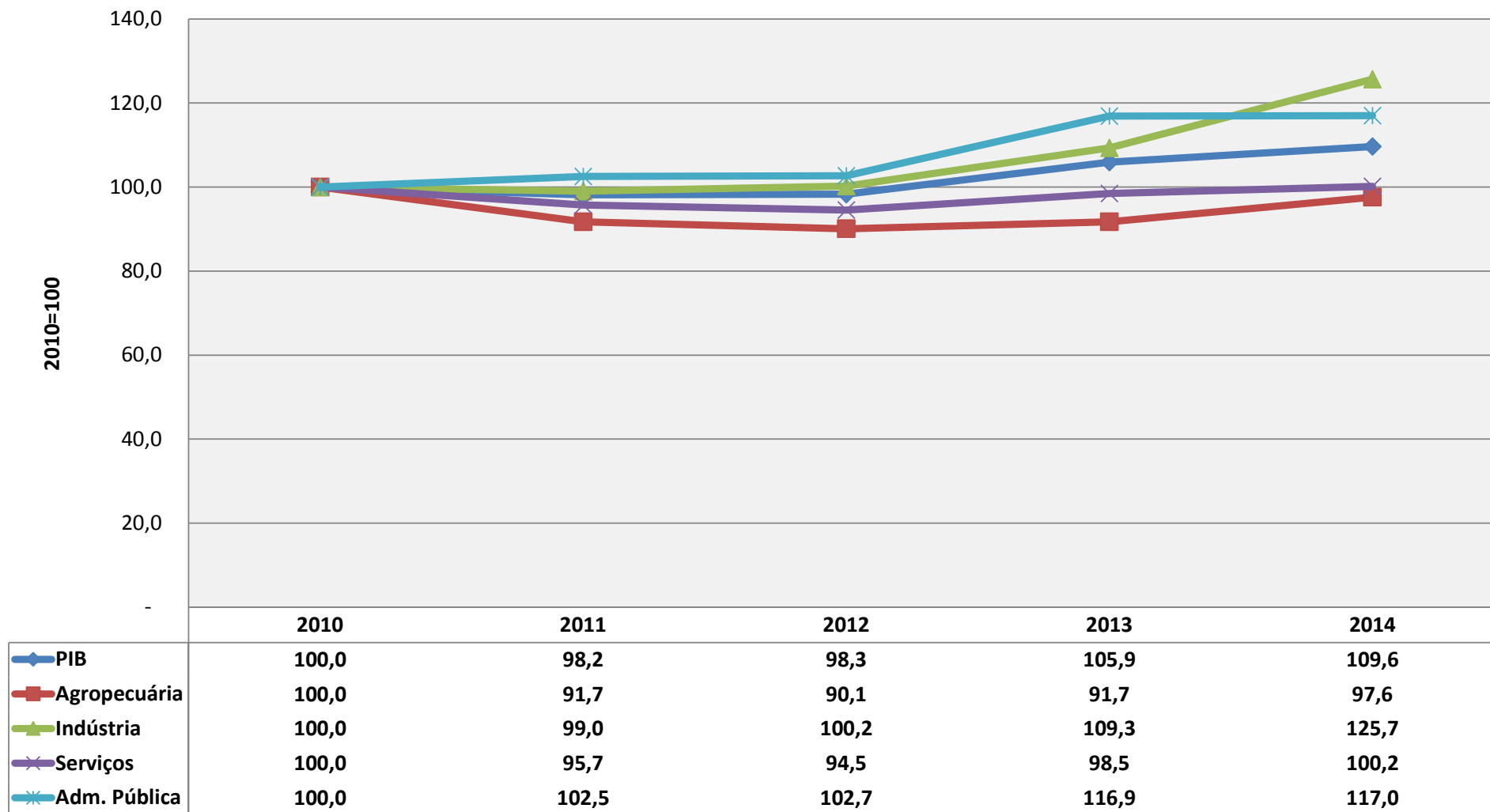
Unidade Geográfica	PIB R\$ milhões	Impostos R\$ milhões	VAB Total R\$ milhões	VAB R\$ milhões			
				Agropecuária	Indústria	Serviços	Adm. Pública
Brasil	5.778.953	806.219	4.972.734	249.975	1.183.094	2.722.857	816.808
Nordeste	805.099	96.086	709.014	44.841	137.497	354.586	172.089
Maranhão	76.842	8.276	68.566	7.384	12.285	32.059	16.838
Açailândia	1.841	182	1.659	149	478	746	286

Gráfico 11 - Contribuição por partes do PIB do Município de Açailândia - MA em relação ao Estado - 2014



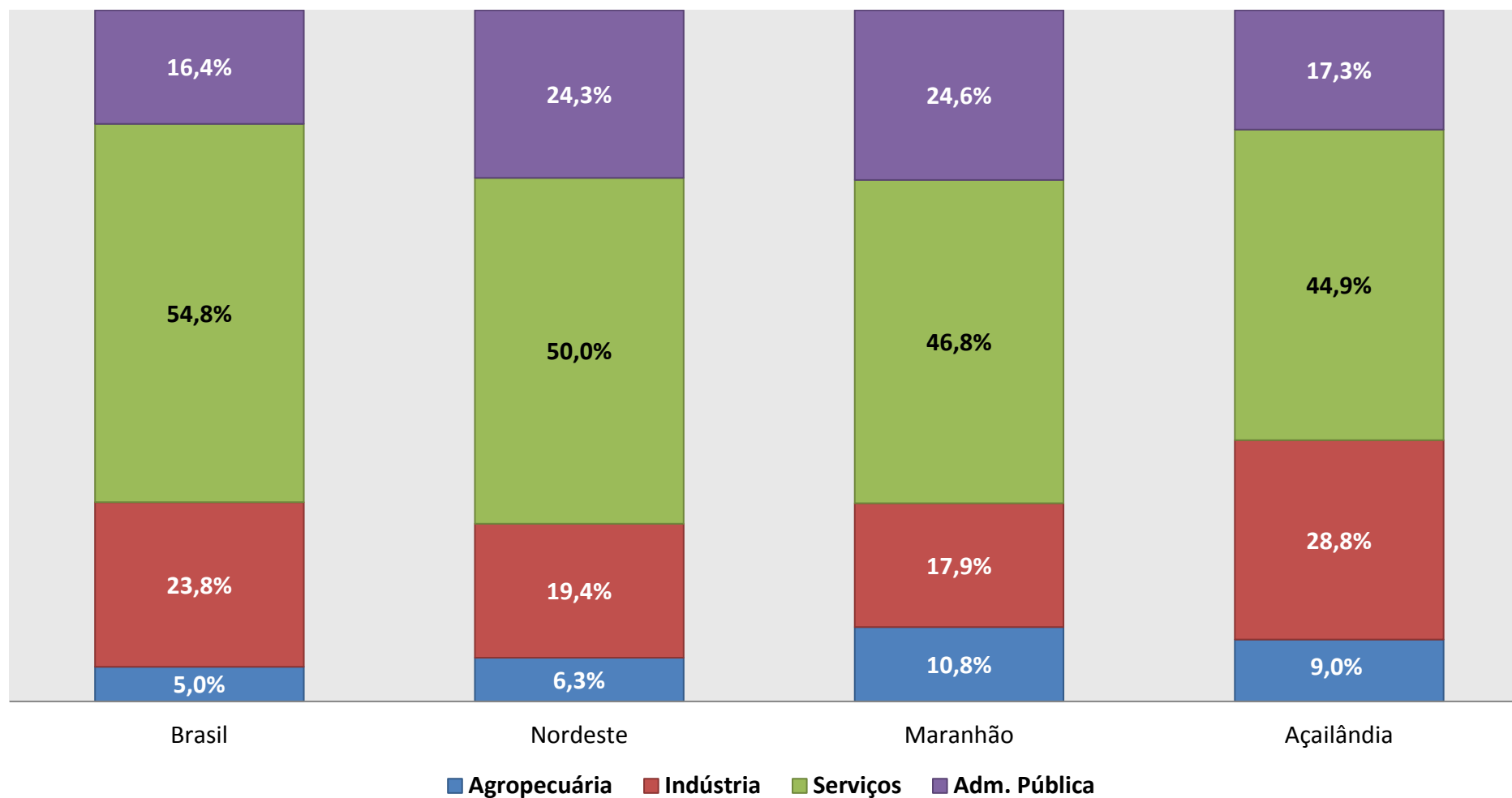
Fonte: IBGE, Produto Interno Bruto dos Municípios 2010-2014.

Gráfico 12 - Índice de variação da participação do município de Açailândia - MA no total do Estado - 2010-2014



Fonte: IBGE, Produto Interno Bruto dos Municípios 2010-2014.

Gráfico 13 - Participação setorial no PIB por unidade geográfica - 2014

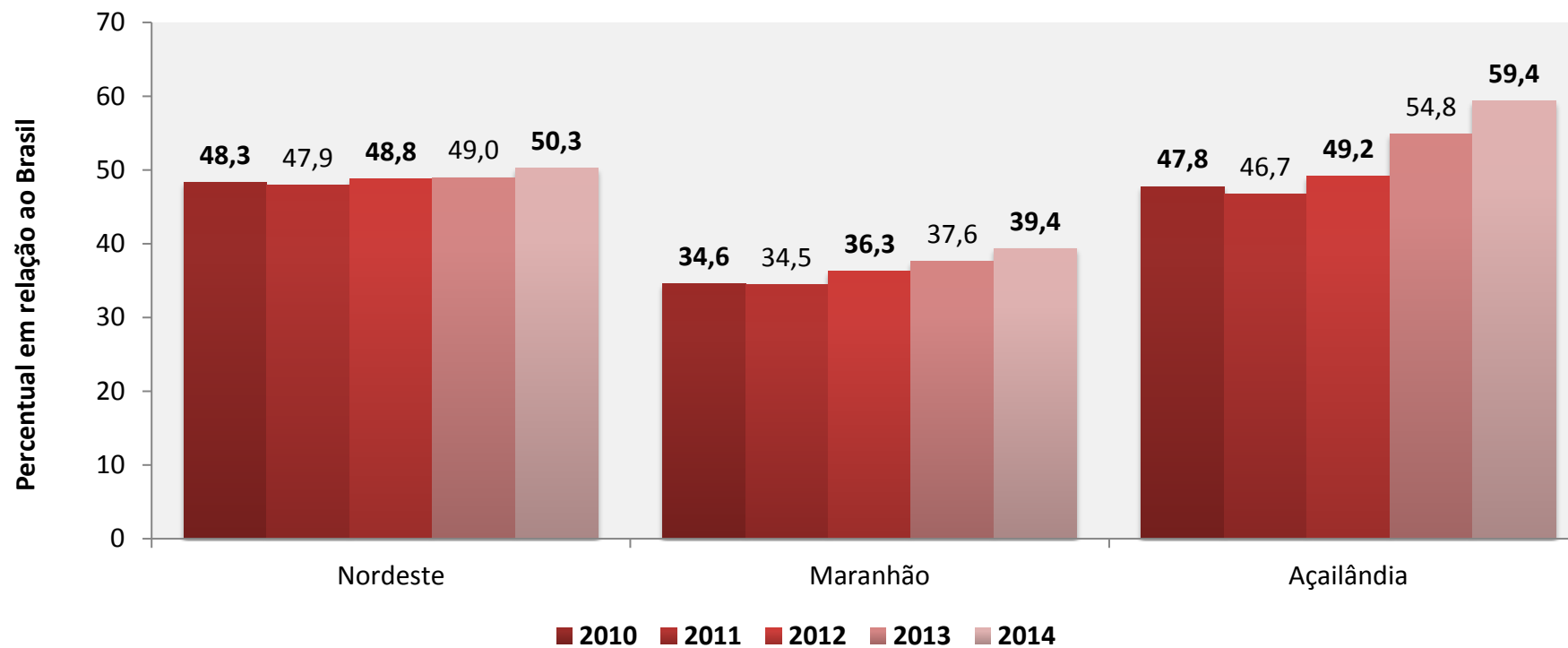


Fonte: IBGE, Produto Interno Bruto dos Municípios 2010-2014.

Tabela 5 – PIB per capita, comparação por unidade geográfica com o Brasil – 2010 - 2014

Unidade Geográfica	PIB per capita (R\$)				
	2010	2011	2012	2013	2014
Brasil	20.372	22.749	24.821	26.517	28.500
Nordeste	9.849	10.905	12.115	12.986	14.329
Maranhão	7.049	7.846	9.009	9.963	11.216
Açailândia	9.730	10.627	12.211	14.540	16.929

Gráfico 14 - PIB per capita em relação ao nacional - 2010-2013

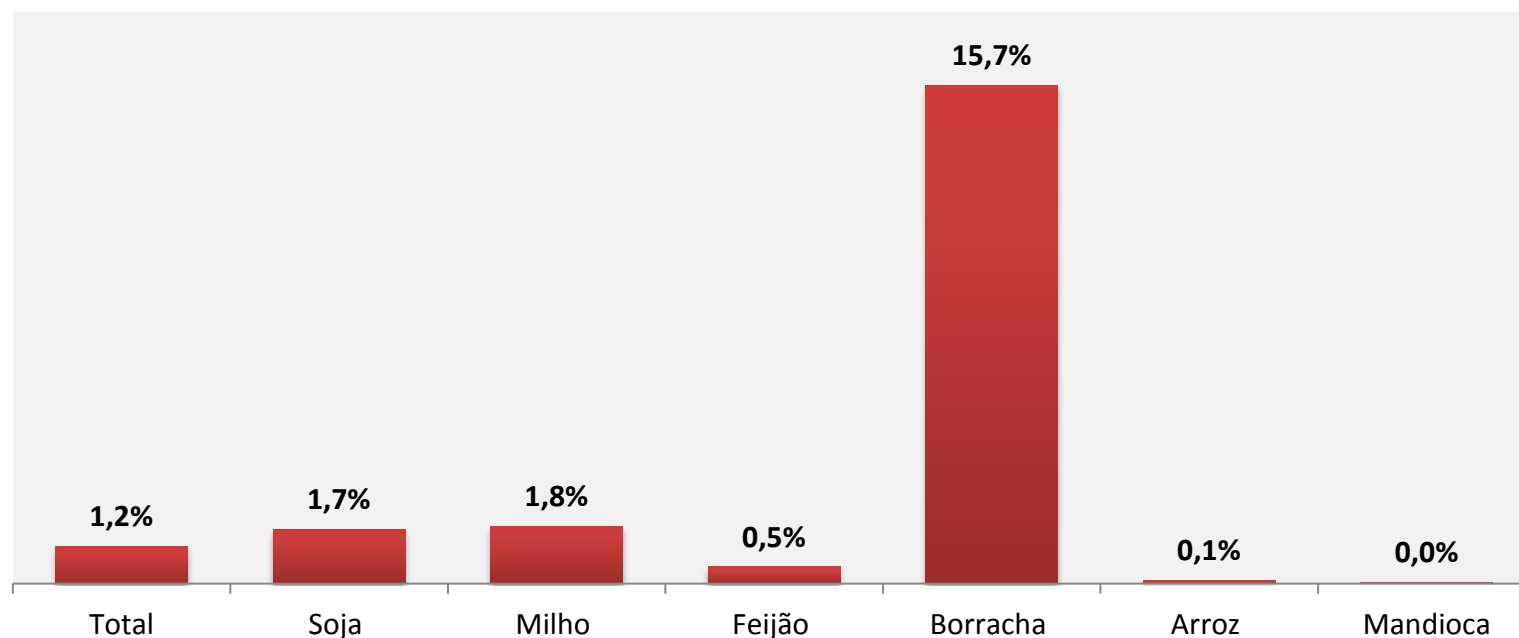


Fonte: IBGE, Contas Regionais do Brasil - 2010-2014; IBGE, Produto Interno Bruto dos Municípios 2010-2014.

Tabela 6 - Produção agrícolas no município de Açailândia - MA - 2015

Principais lavouras ¹	Área plantada (Hectares)	Quantidade ¹ (toneladas)	Rendimento médio (kg /h) ¹	Vlr. Produção (R\$ mil)
Total	15.814	-	-	45.184
Soja (em grão)	10.389	35.530	3.420	33.132
Milho (em grão)	3.996	23.836	5.965	10.714
Feijão (em grão)	239	144	603	464
Borracha (látex coagulado)	882	149	287	283
Arroz (em casca)	200	360	1.800	239
Mandioca	60	540	9.000	162

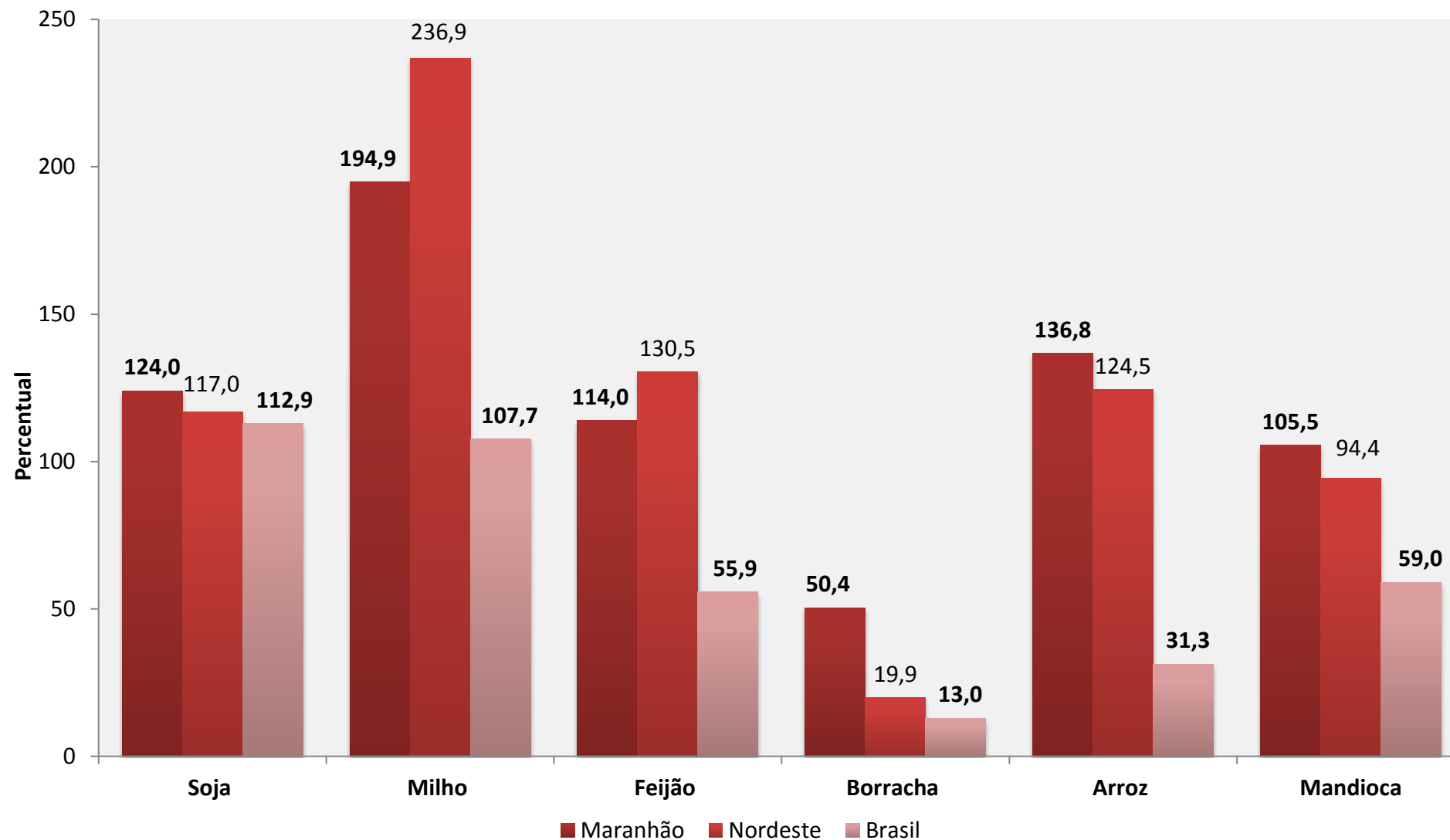
Gráfico 15 - Participação do valor da produção municipal no total do Estado por lavoura - 2015



Fonte: IBGE, PAM 2015

Nota 1: A quantidade produzida de todos os cultivos está em toneladas, com exceção do coco-da-baía cuja unidade de medida é mil frutos e o rendimento médio em frutos/ha.

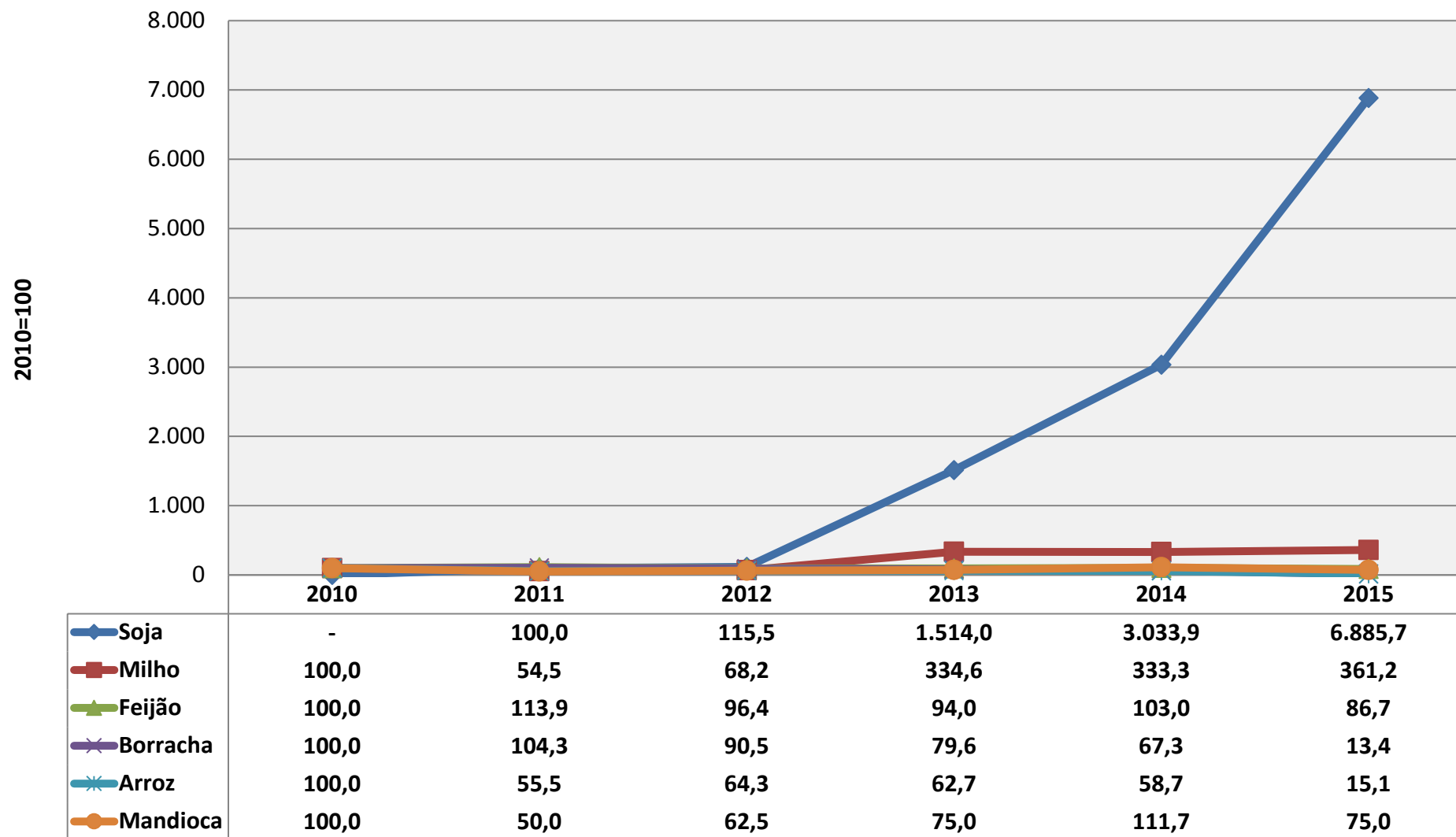
Gráfico 16 - Produtividade* no município de Açailândia - MA em relação à outras unidades geográficas, por lavoura - 2015



Fonte: IBGE, PAM 2015

Nota *: A produtividade corresponde ao rendimento médio, calculado pela tonelada/ha, com exceção do coco-da-baía cuja unidade de medida é frutos/ha.

Gráfico 17 - Índice de crescimento da produção agrícola em Açailândia - MA por lavoura -2010-2015



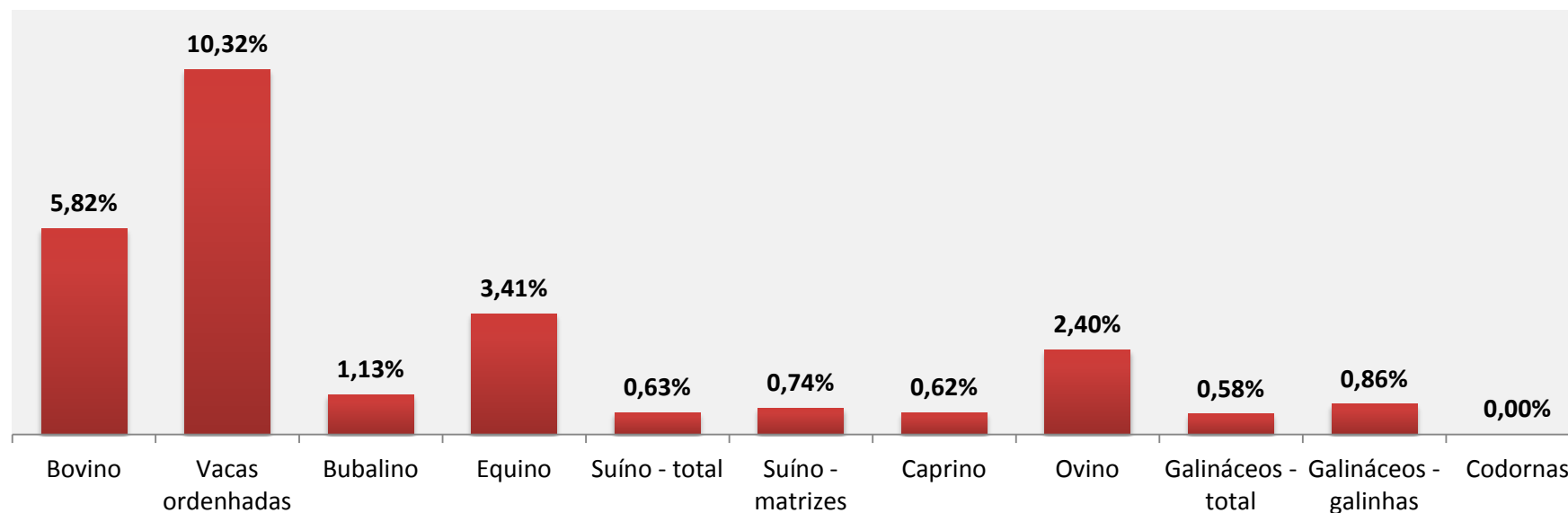
Fonte: IBGE, PAM 2015

Nota 1: A produtividade corresponde ao rendimento médio, calculado pela tonelada/ha, com exceção do coco-da-baía cuja unidade de medida é frutos/ha.

Tabela 7 - Número de cabeças por criação no município de Açaílândia - MA - 2015

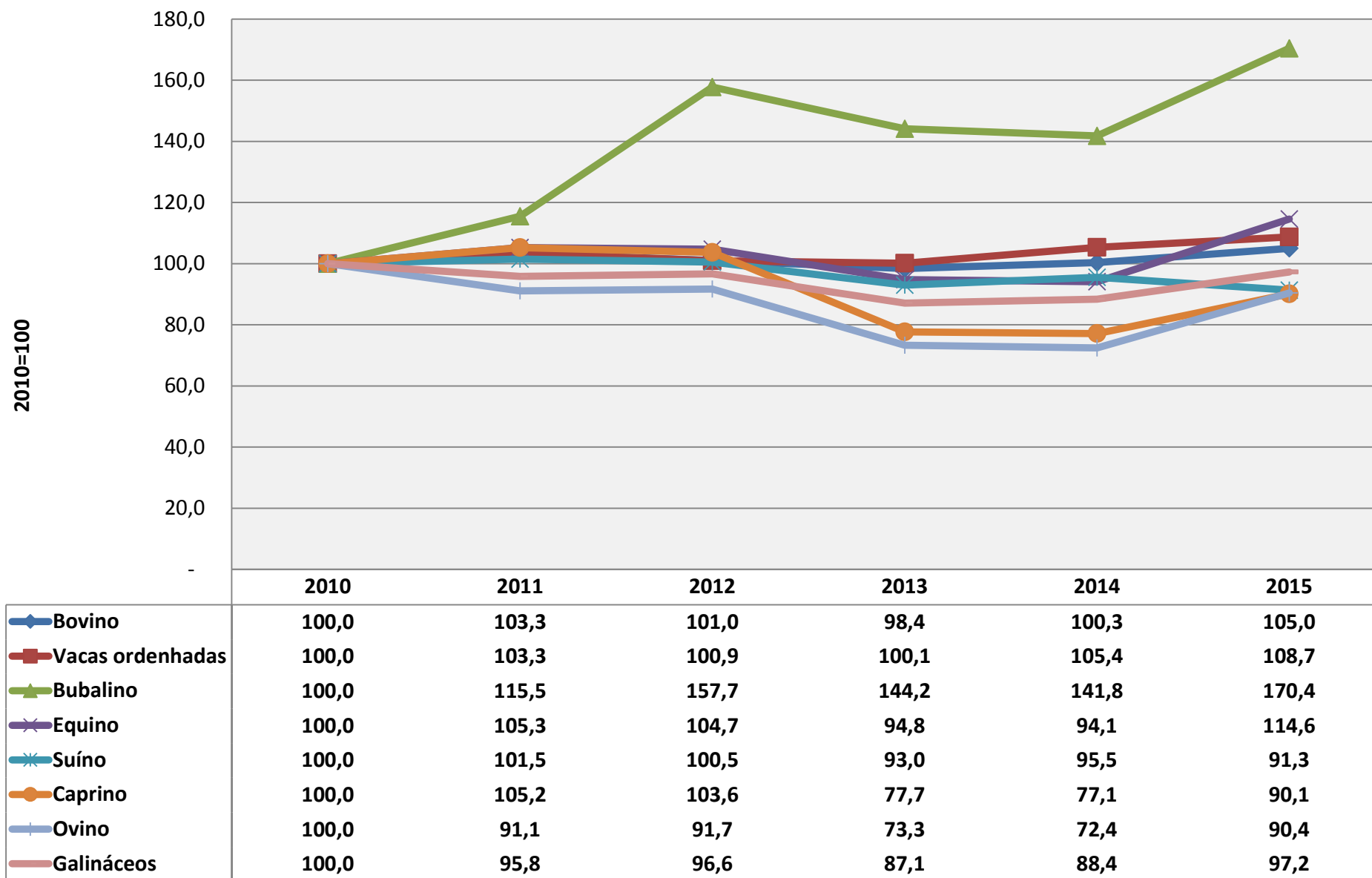
Criações (cabeças)	Brasil	Nordeste	Maranhão	Açaílândia
Bovino	215.199.488	29.092.184	7.643.128	444.815
Vacas ordenhadas	21.751.073	4.301.743	624.946	64.498
Bubalino	1.365.636	130.032	87.896	992
Equino	5.551.238	1.258.244	185.722	6.331
Suíno - total	40.332.553	5.815.558	1.231.823	7.709
Suíno - matrizes	4.826.495	1.153.955	261.377	1.927
Caprino	9.614.722	8.909.076	365.973	2.256
Ovino	18.410.551	11.149.336	255.062	6.109
Galináceos - total	1.332.078.050	158.295.760	9.357.217	54.329
Galináceos - galinhas	222.121.443	43.400.199	2.223.811	19.014
Codornas	21.986.842	2.316.804	13.437	-

Gráfico 18 - Participação do rebanho municipal no total do Estado por criação - 2015



Fonte: IBGE, PPM 2015

Gráfico 19 - Índice de crescimento do efetivo de rebanhos em Açailândia - MA, por criação - 2010-2015

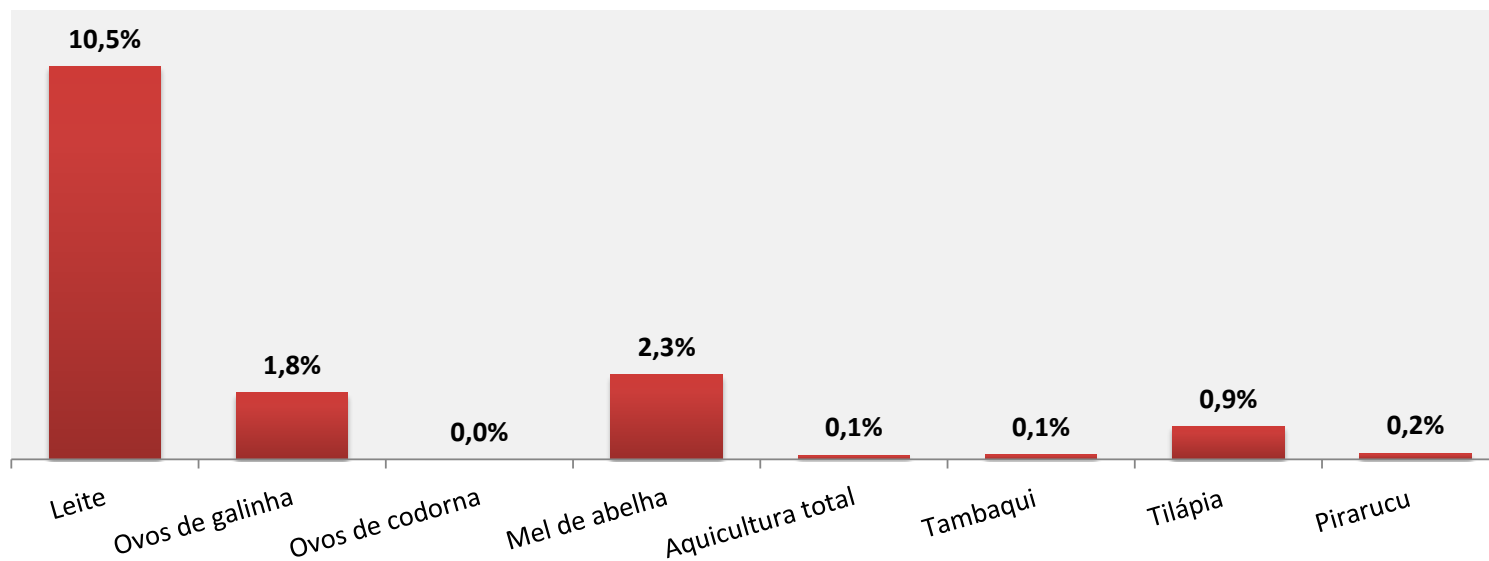


Fonte: IBGE, PPM 2015

Tabela 7 - Produção de origem animal por produto no município de Açailândia - MA - 2015

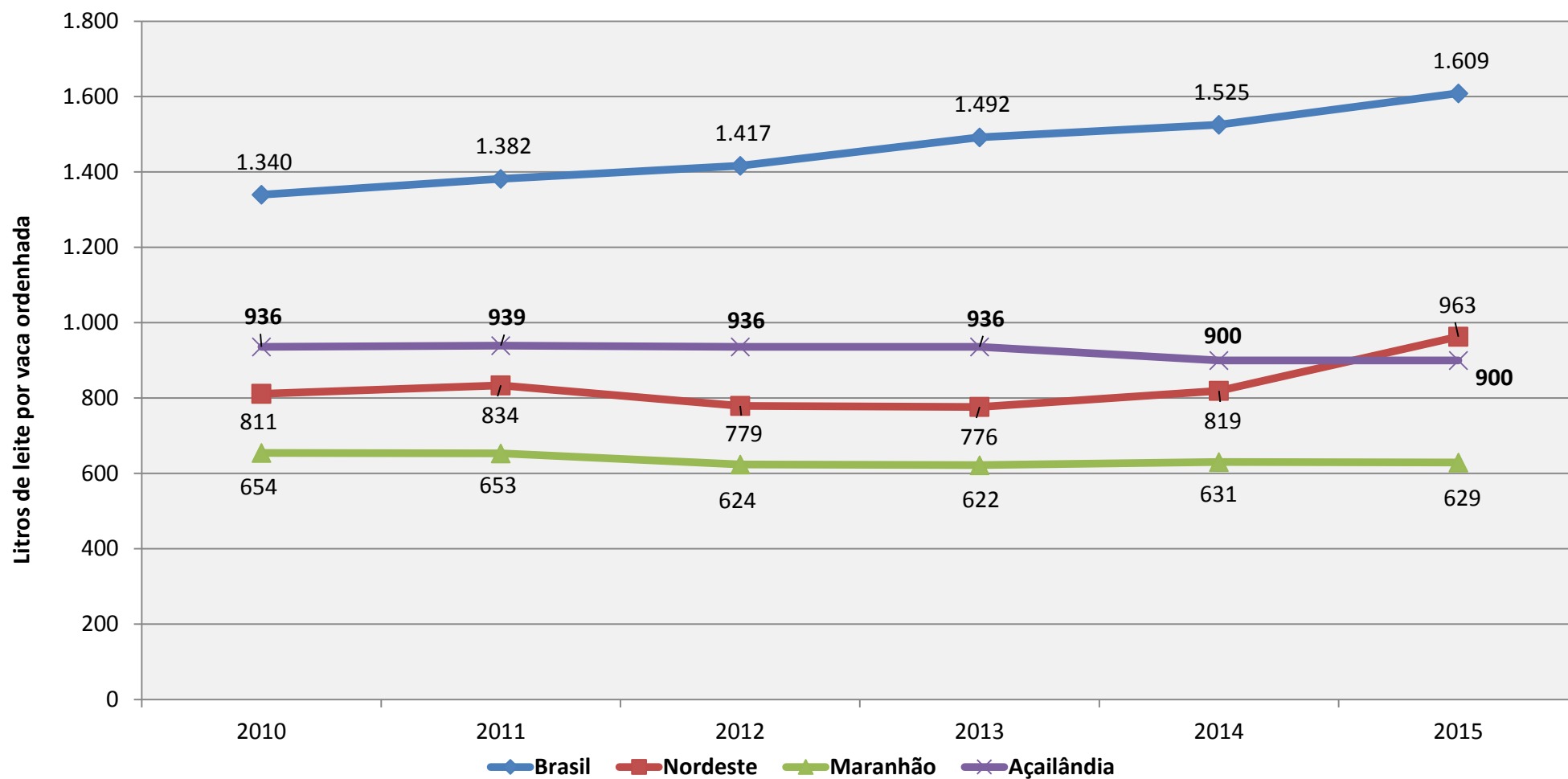
Produto de origem animal	Maranhão		Açailândia	
	Produção	Valor da produção (R\$ mil)	Produção	Valor da produção (R\$ mil)
Leite (mil litros)	393.341	414.548	58.048	43.536
Ovos de galinha (mil dúzias)	7.874	34.070	114	605
Ovos de codorna (Mil dúzias)	159	316	-	-
Mel de abelha (kg)	1.286.316	11.168	6.806	252
Aquicultura total	x	135.562	x	156
Tambaqui (kg)	10.382.887	69.647	15.000	90
Tilápia (kg)	917.662	7.481	7.300	66
Pirarucu (kg)	32.968	592	68	1

Gráfico 20 - Participação da produção de origem animal municipal no total do Estado por produto - 2015



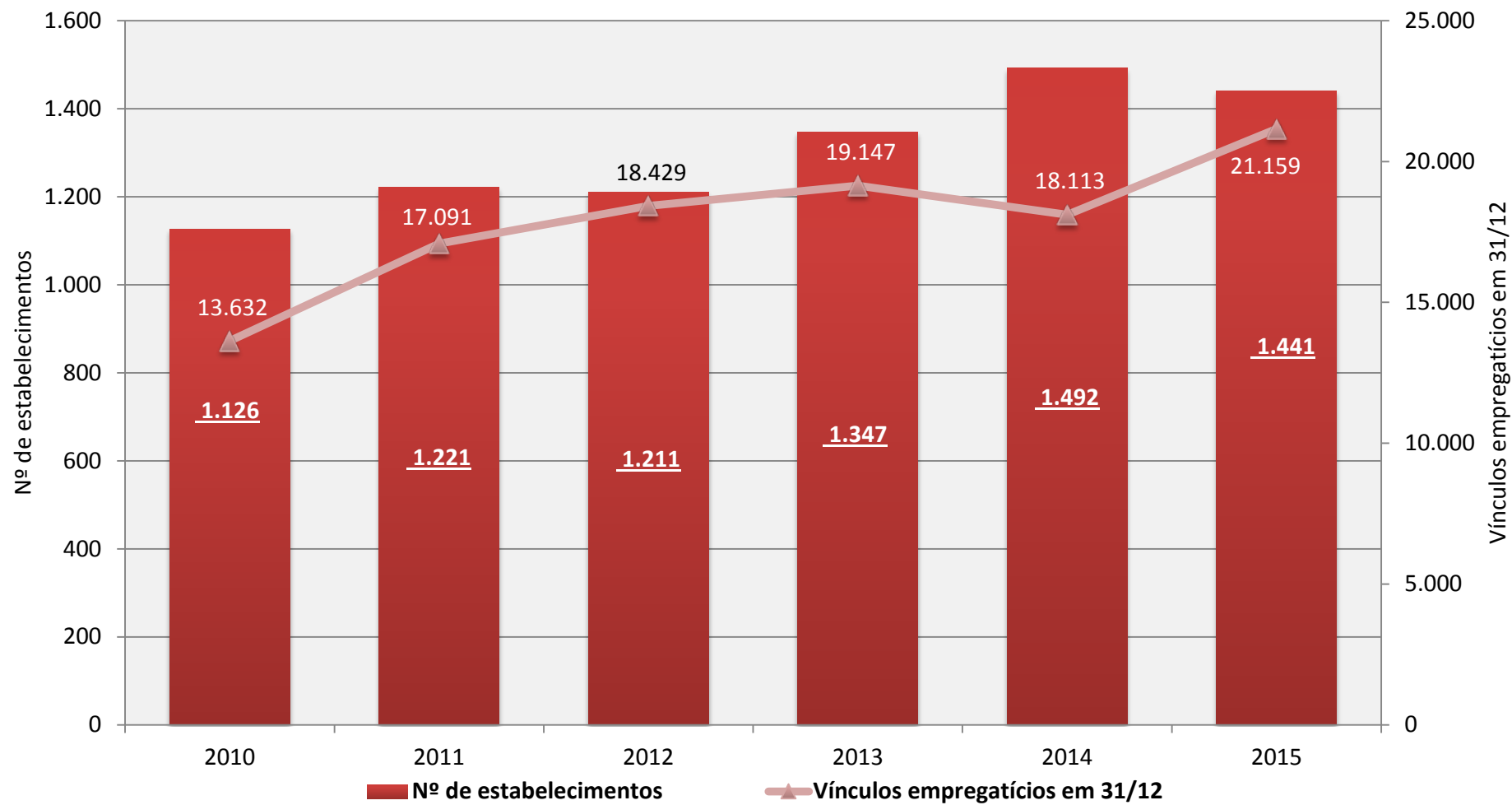
Fonte: IBGE, PPM 2015

Gráfico 21 - Produtividade da produção de leite, por unidade geográfica - 2010-2015



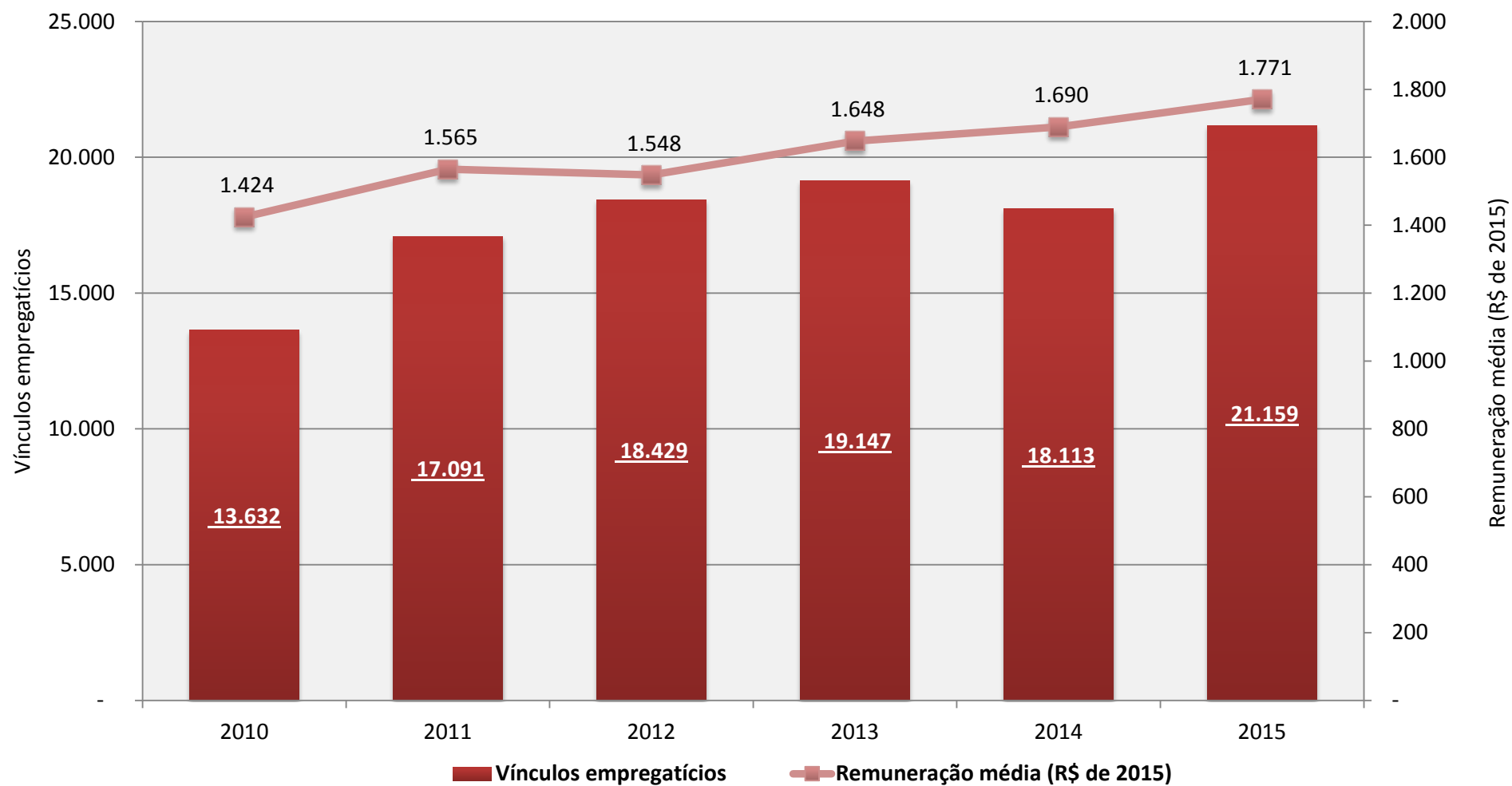
Fonte: IBGE, PPM 2015

Gráfico 22 - Número de estabelecimentos e empregos formais no município de Açailândia - MA - 2010-2015



Fonte: MTPS, RAIS 2015

Gráfico 23 - Número empregos formais e remuneração média no município de Açailândia - MA - 2010-2015



Fonte: MTPS, RAIS 2015

Nota: Valores atualizados pelo IGP-DI de dezembro de cada ano.

Tabela 8 - Número de estabelecimentos, empregos formais, remuneração total e remuneração média no município de Açailândia - MA - 2015

Divisões CNAE 2.0 que mais geraram emprego	Nº de estabelecimentos	Vínculos empregatícios	Valor total das remunerações (R\$)	Remuneração média (R\$)
Total	1.441	21.159	37.472.024	1.771
Administração pública, defesa e segurança social	3	3.474	6.636.122	1.910
Obras de infra-estrutura	15	3.357	8.646.513	2.576
Produção florestal	31	3.257	5.250.049	1.612
Comércio varejista	455	2.901	3.519.804	1.213
Metalurgia	8	1.632	3.942.955	2.416
Agricultura, pecuária e serviços relacionados	255	845	891.344	1.055
Transporte terrestre	48	565	872.222	1.544
Construção de edifícios	46	456	568.263	1.246
Comércio por atacado, exceto veículos automotores e motocicletas	32	443	760.147	1.716
Alimentação	53	435	451.655	1.038
Comércio e reparação de veículos automotores e motocicletas	83	403	562.546	1.396
Educação	24	384	479.672	1.249
Fabricação de produtos alimentícios	14	365	534.778	1.465
Serviços especializados para construção	21	331	460.151	1.390
Atividades de atenção à saúde humana	57	197	226.570	1.150
Outras Atividades	296	2.114	3.669.233	1.736

Fonte: MTPS, RAIS 2015

Referências Bibliográficas

Brasil. Área Territorial Oficial. Rio de Janeiro: IBGE, 2015. Disponível em:
<http://www.ibge.gov.br/home/geociencias/areaterritorial/resolucao_04_2014.shtm>. Acesso em: novembro de 2015.

_____. Censo Demográfico. Rio de Janeiro: IBGE, 2011. Disponível em:
<<http://www.sidra.ibge.gov.br/bda/tabela/listabl.asp?z=cd&o=2&i=P&c=200>>. Acesso em: novembro de 2015.

_____. Contas regionais do Brasil : 2010-2014. Rio de Janeiro: IBGE, 2016. 97 p. Disponível em:
<<http://www.ibge.gov.br/home/estatistica/economia/contasregionais/2014/default.shtm>>. Acesso em: dezembro de 2016.

_____. Estimativas populacionais para os municípios e para as Unidades da Federação brasileiros em 01.07.2016. Rio de Janeiro: IBGE, 2015. Disponível em: <<http://www.ibge.gov.br/home/estatistica/populacao/estimativa2015/default.shtm>>. Acesso em: novembro de 2016.

_____. Ministério da Integração Nacional: Política Nacional de Desenvolvimento Regional. Disponível em:
<http://www.mi.gov.br/microregioes_pndr>. Acesso em: novembro de 2016.

_____. Ministério do Trabalho e Emprego: Relação Anual de Informações Sociais 2015. Disponível em:
< <http://portal.mte.gov.br/portal-mte/rais/>>. Acesso em: novembro de 2016.

_____. Produção Agrícola Municipal: culturas temporárias e permanentes 2015. Rio de Janeiro: IBGE, 2016. Disponível em:
<<http://www.ibge.gov.br/home/estatistica/economia/pam/2014/default.shtm>>. Acesso em: novembro de 2016.

_____. Produção da Pecuária Municipal 2015. Rio de Janeiro: IBGE, 2016. Disponível em:
<<http://www.sidra.ibge.gov.br/bda/tabela/listabl.asp?c=3939&z=p&o=28>>. Acesso em: novembro de 2016.

_____. Produto Interno Bruto dos Municípios 2010-2014. Rio de Janeiro: IBGE, 2016. Disponível em:
<http://www.ibge.gov.br/home/estatistica/economia/pibmunicipios/2014/default_base.shtm>. Acesso em: dezembro de 2016.

PNUD. Atlas do desenvolvimento humano. Brasília: PNUD, IPEA, FJP, 2013. Disponível em:
<<http://www.atlasbrasil.org.br/2013/pt/download/>>. Acesso em: novembro de 2016.