

Informações Socioeconômicas Municipais



Presidente:

Romildo Carneiro Rolim

Diretoria:

Antônio Rosendo Neto Júnior

Cláudio Luiz Freire Lima

José Max Araújo Bezerra

Nicola Moreira Miccione

Perpétuo Socorro Cajazeiras

Elaboração:

Leonardo Dias Lima

Hamilton Reis de Oliveira

Antônio Kassy Monteiro Costa

Bruno Gabai

Marcus Vinicius Adriano Araújo

Escritório Técnico de Estudos Econômicos do Nordeste

Economista Chefe: Luiz Alberto Esteves

Gerente Ambiente : Tibério Rômulo Romão Bernardo

Célula de Gestão de Informações Econômicas

Gerente: Bruno Gabai

Parte 1 - Território e Demografia

Tabela 1 – Informações Gerais do Município

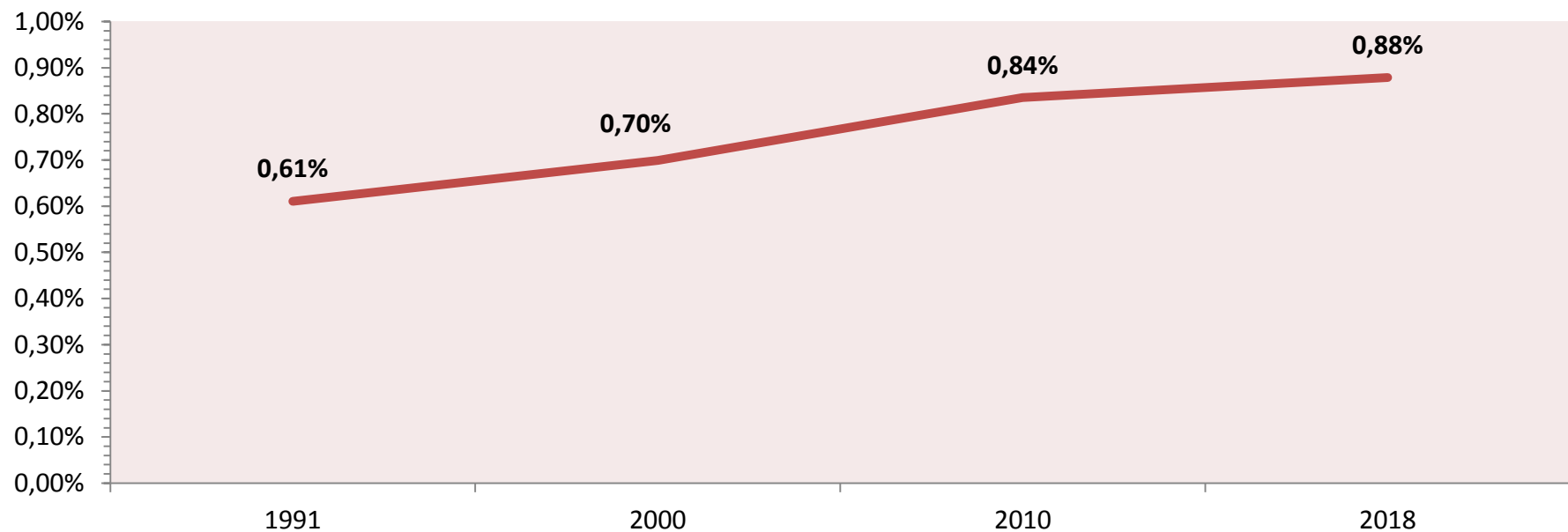
Variáveis	Dados
Municípios	Barreirinhas
Mesorregião	Norte Maranhense
Microrregião	Lençóis Maranhenses
UF	Maranhão
Região Metropolitana	0
Área de atuação do FNE?	Sim
Qtd. de agências do BNB no Município?	1
Qual agência do BNB procurar?	Barreirinhas
Semiárido	Não
Tipologia PNDR	Baixa Renda e Alto Dinamismo
Território da Cidadania	Lençóis Maranhenses/Munim - MA
Nº de Distritos	1
Fronteira com o Oceano Atlântico (km)	59,67
Bioma	Cerrado

Fonte: IBGE; Ministério da Integração Nacional; Banco do Nordeste do Brasil

Tabela 2 - Área, População e Densidade Demográfica – 1991, 2000, 2010 e 2018

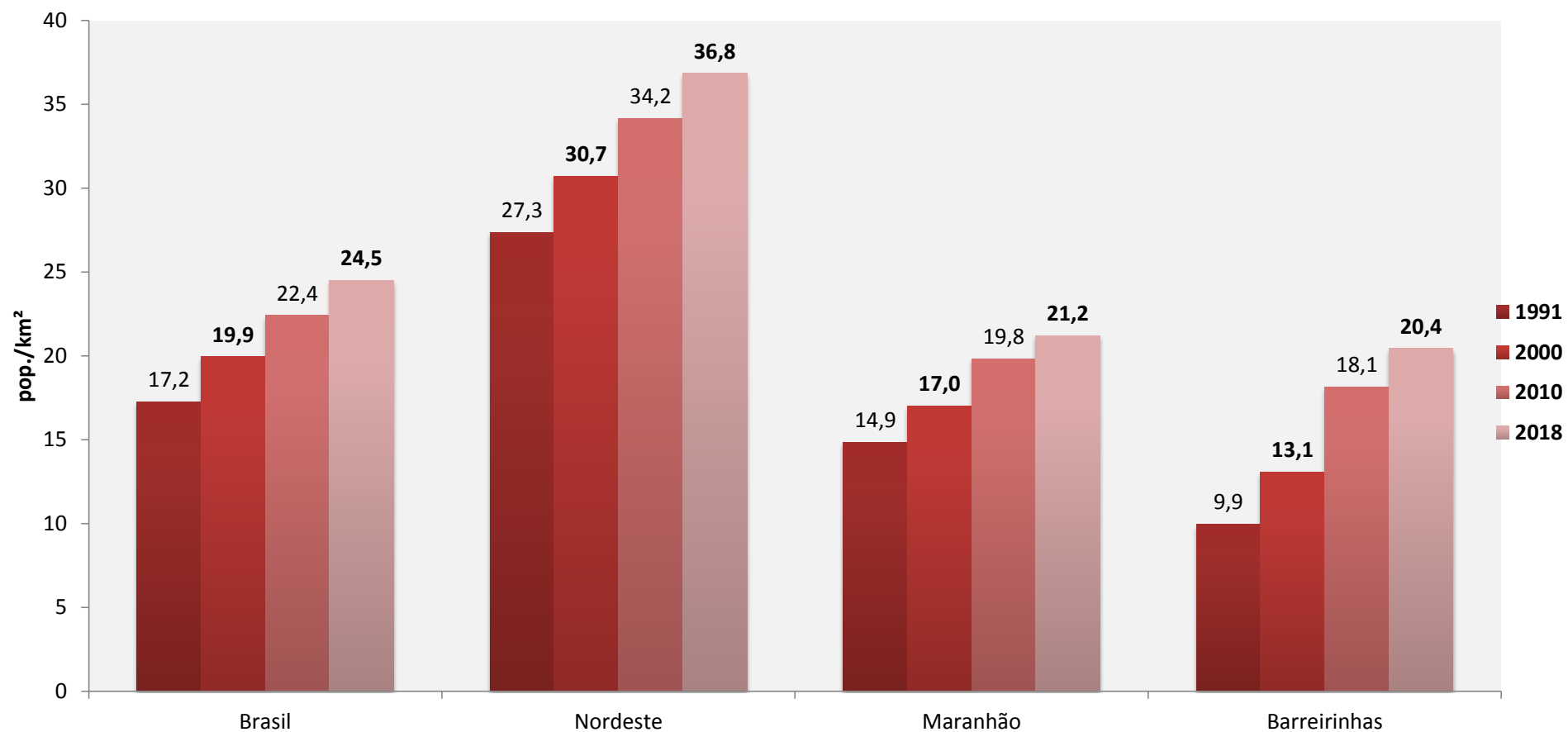
Unidade Geográfica	Área Territorial Km ²	População (nº de pessoas)				Densidade Demográfica			
		1991	2000	2010	2018	1991	2000	2010	2018
Brasil	8.515.759	146.825.475	169.798.885	190.755.799	208.494.900	17,2	19,9	22,4	24,5
Nordeste	1.554.291	42.497.540	47.741.426	53.081.950	57.254.159	27,3	30,7	34,2	36,8
Maranhão	331.937	4.930.253	5.651.475	6.574.789	7.035.055	14,9	17,0	19,8	21,2
Barreirinhas	3.027	30.099	39.498	54.930	61.828	9,9	13,1	18,1	20,4

Gráfico 1 - Participação da população do município em relação ao total do Estado - 1991-2018



Fonte: IBGE, Censo Demográfico; IBGE, Estimativas populacionais para os municípios e para as Unidades da Federação brasileiros em 01.07.2018; IBGE, Área Territorial Oficial 2018.
Elaboração: PNUD, Atlas do desenvolvimento humano 2013

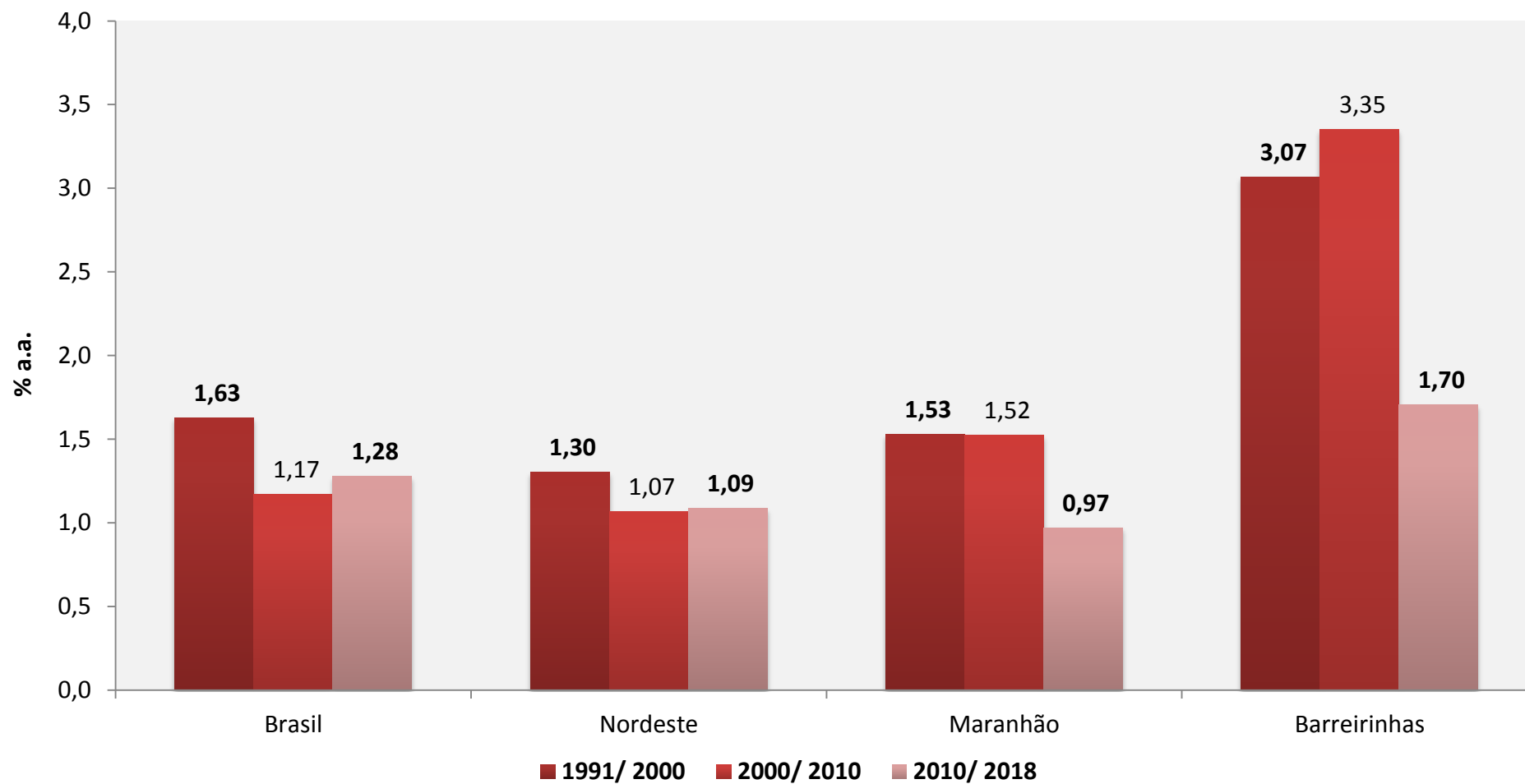
Gráfico 2 - Evolução da densidade demográfica por unidade geográfica - 1991-2018



Fonte: IBGE, Censo Demográfico; IBGE, Estimativas populacionais para os municípios e para as Unidades da Federação brasileiros em 01.07.2018; IBGE, Área Territorial Oficial 2018.

Elaboração: PNUD, Atlas do desenvolvimento humano 2013

Gráfico 3 - Crescimento médio anual da população por unidade geográfica - 1991-2018



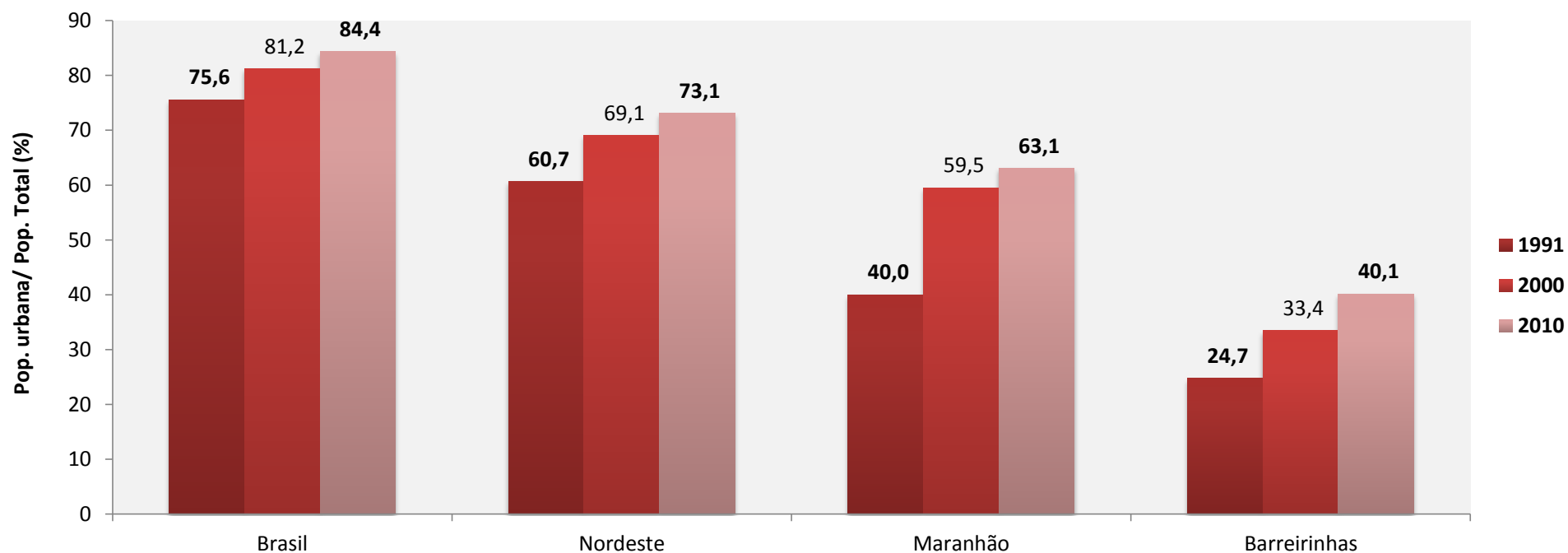
Fonte: IBGE, Censo Demográfico; IBGE, Estimativas populacionais para os municípios e para as Unidades da Federação brasileiros em 01.07.2018; IBGE, Área Territorial Oficial 2018.

Elaboração: PNUD, Atlas do desenvolvimento humano 2013

Tabela 3 - População residente por situação do domicílio e unidade geográfica - 1991, 2000 e 2010

Unidade Geográfica	Pop. Total (nº de pessoas)			Pop. Urbana (nº de pessoas)			Pop. Rural (nº de pessoas)		
	1991	2000	2010	1991	2000	2010	1991	2000	2010
Brasil	146.825.475	169.798.885	190.755.799	110.990.990	137.953.959	160.925.792	35.834.485	31.844.926	29.830.007
Nordeste	42.497.540	47.741.426	53.081.950	25.776.279	32.975.425	38.821.246	16.721.261	14.766.001	14.260.704
Maranhão	4.930.253	5.651.475	6.574.789	1.972.421	3.364.070	4.147.149	2.957.832	2.287.405	2.427.640
Barreirinhas	30.099	39.498	54.930	7.442	13.209	22.053	22.657	26.289	32.877

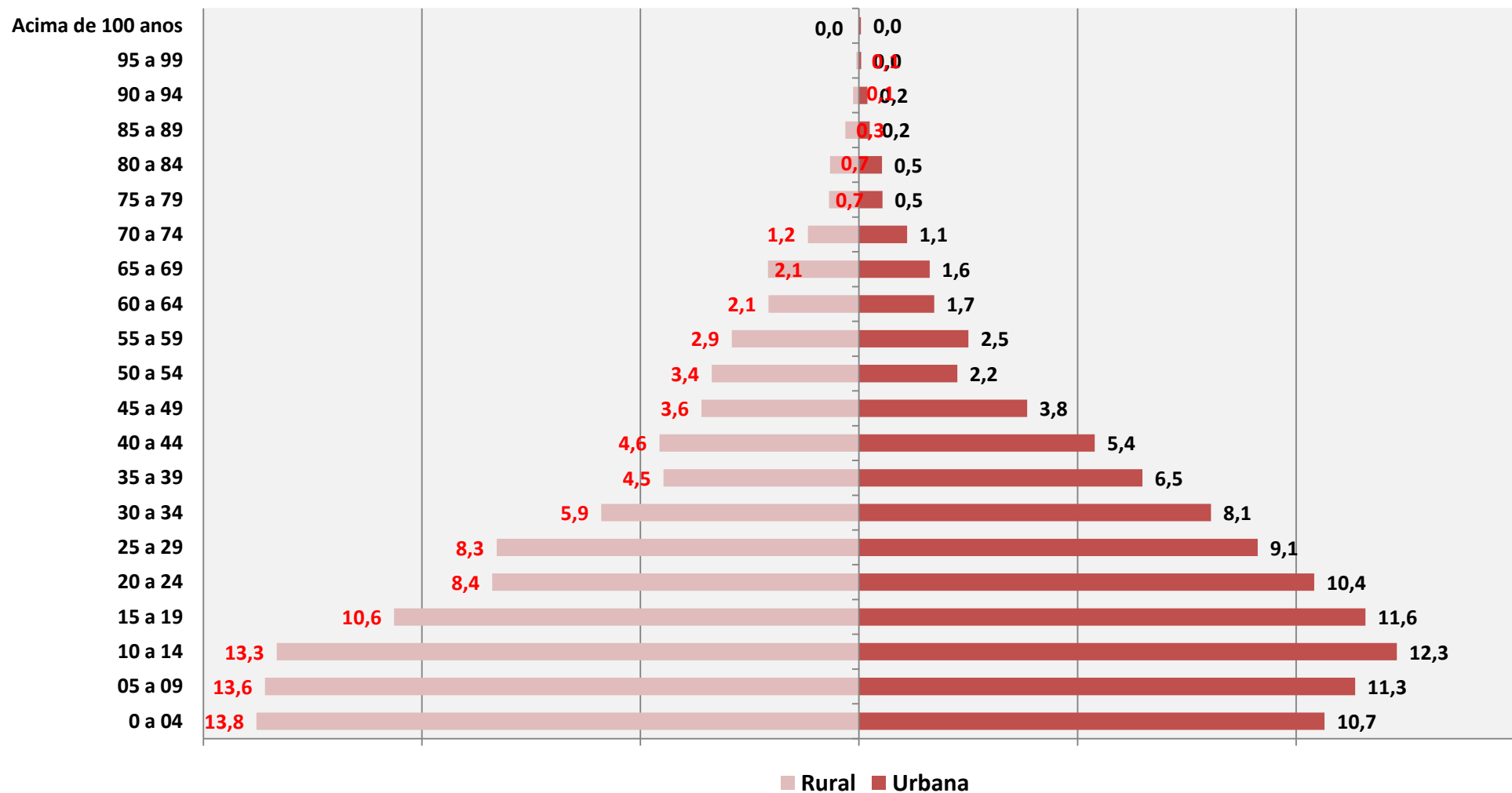
Gráfico 4 - Taxa de urbanização por unidade geográfica - 1991-2010



Fonte: IBGE, Censo Demográfico.

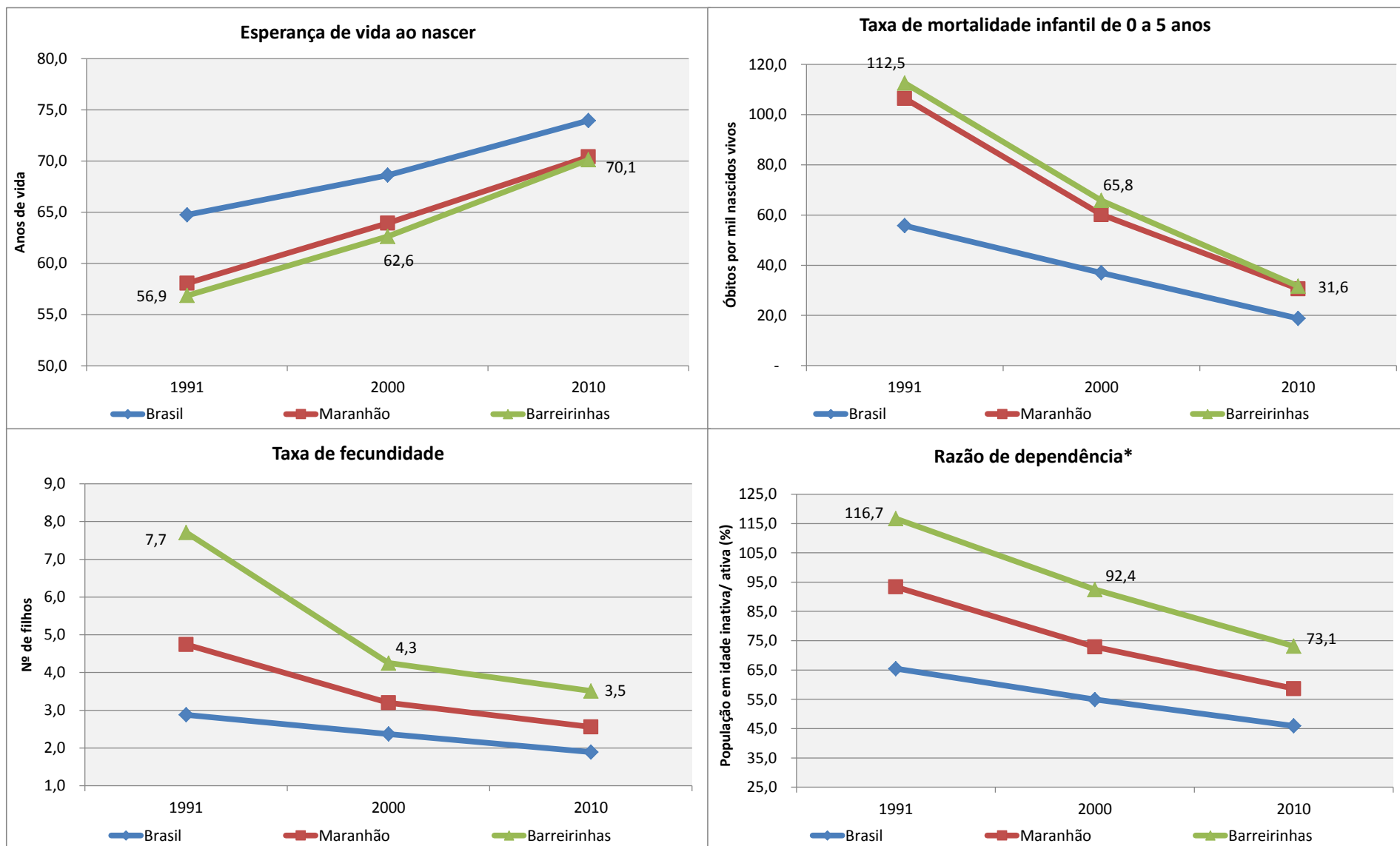
Elaboração: PNUD, Atlas do desenvolvimento humano 2013

Gráfico 5 - Distribuição da população residente por faixa etária e situação do domicílio (%): Barreirinhas - MA – 2010



Fonte: IBGE, Censo Demográfico 2010.
 Elaboração: BNB; ETENE.

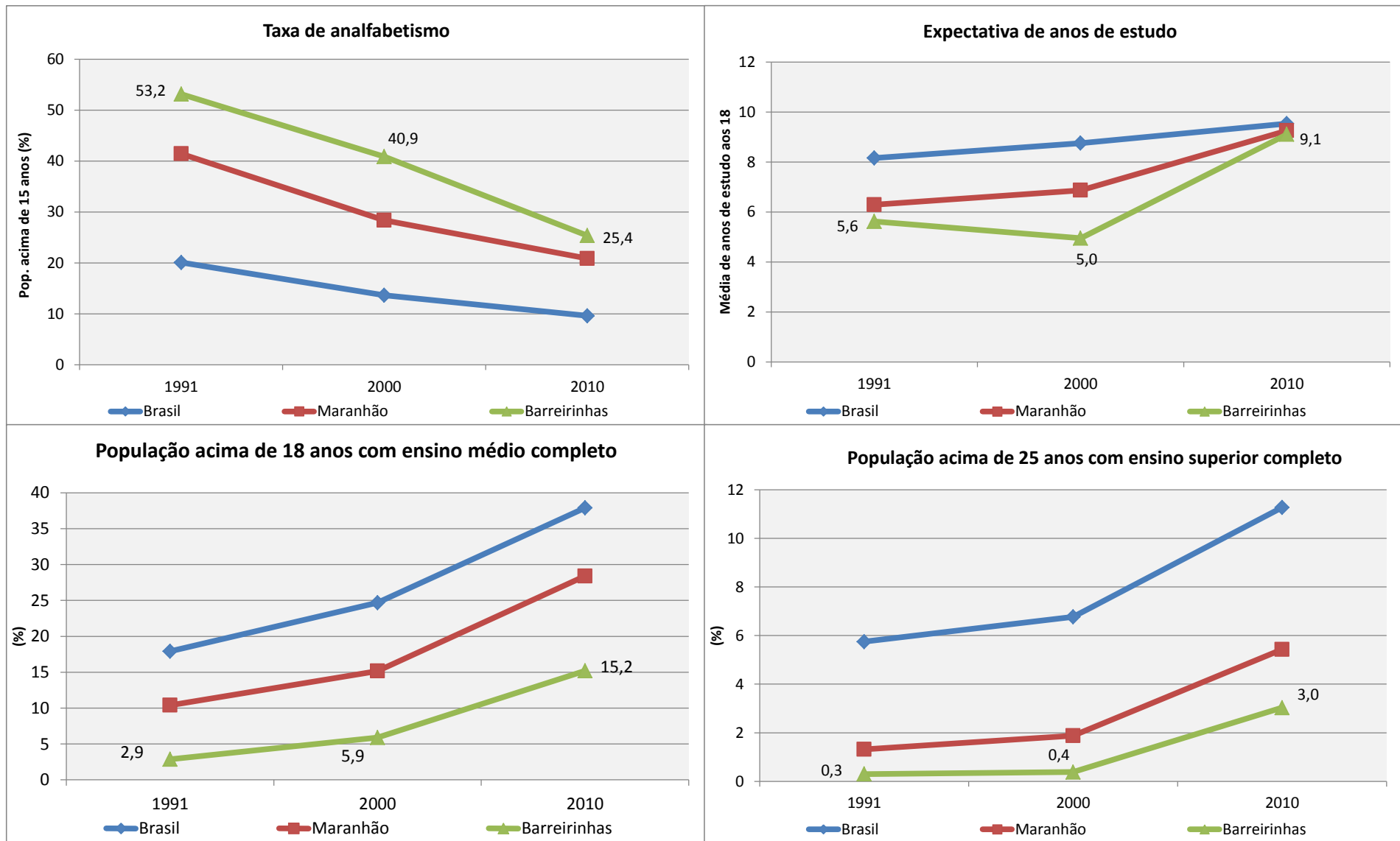
Gráfico 6 – Informações demográficas - Barreirinhas - MA - 1991, 2000 e 2010



Fonte: IBGE, Censo Demográfico. Elaboração: PNUD, Atlas do Desenvolvimento Humano 2013. Nota*: Percentual da população com menos de 15 anos e acima de 65 anos em relação à população de 15 a 64 anos.

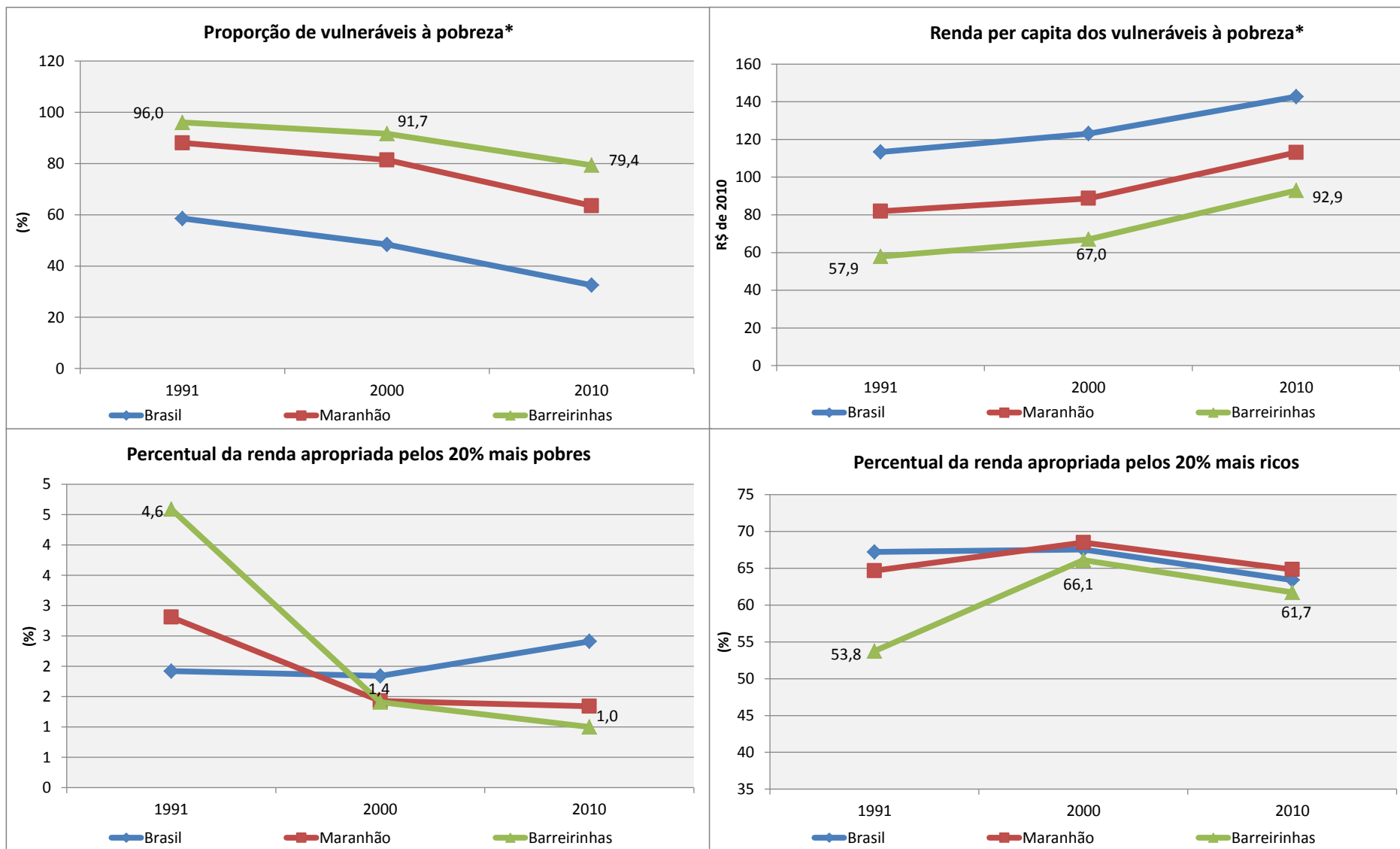
Parte 2 – Indicadores Sociais

Gráfico 7 – Indicadores educacionais - Barreirinhas - MA - 1991, 2000 e 2010



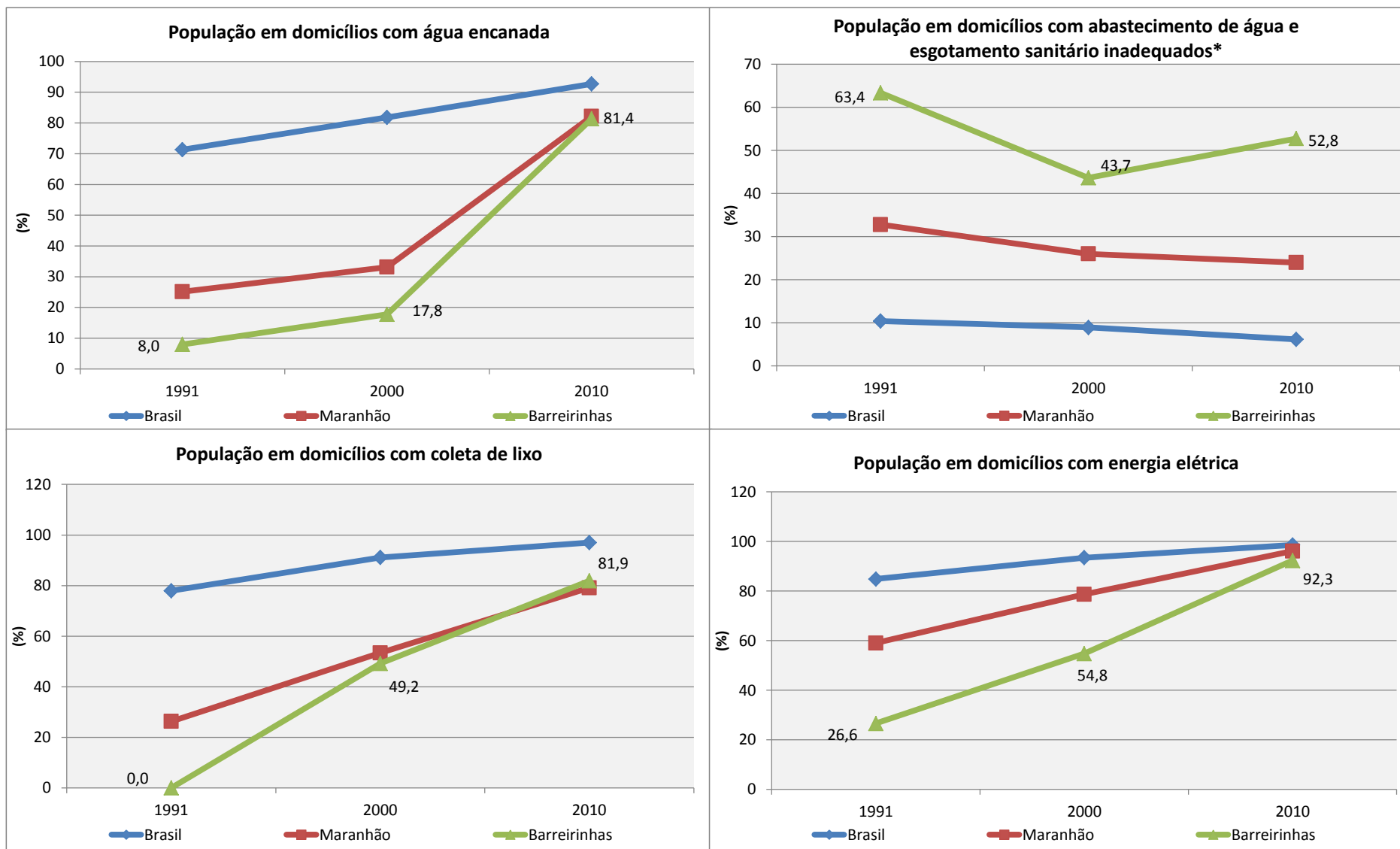
Fonte: IBGE, Censo Demográfico. Elaboração: PNUD, Atlas do desenvolvimento humano 2013

Gráfico 8 – Indicadores de desigualdade - Barreirinhas - MA - 1991, 2000 e 2010



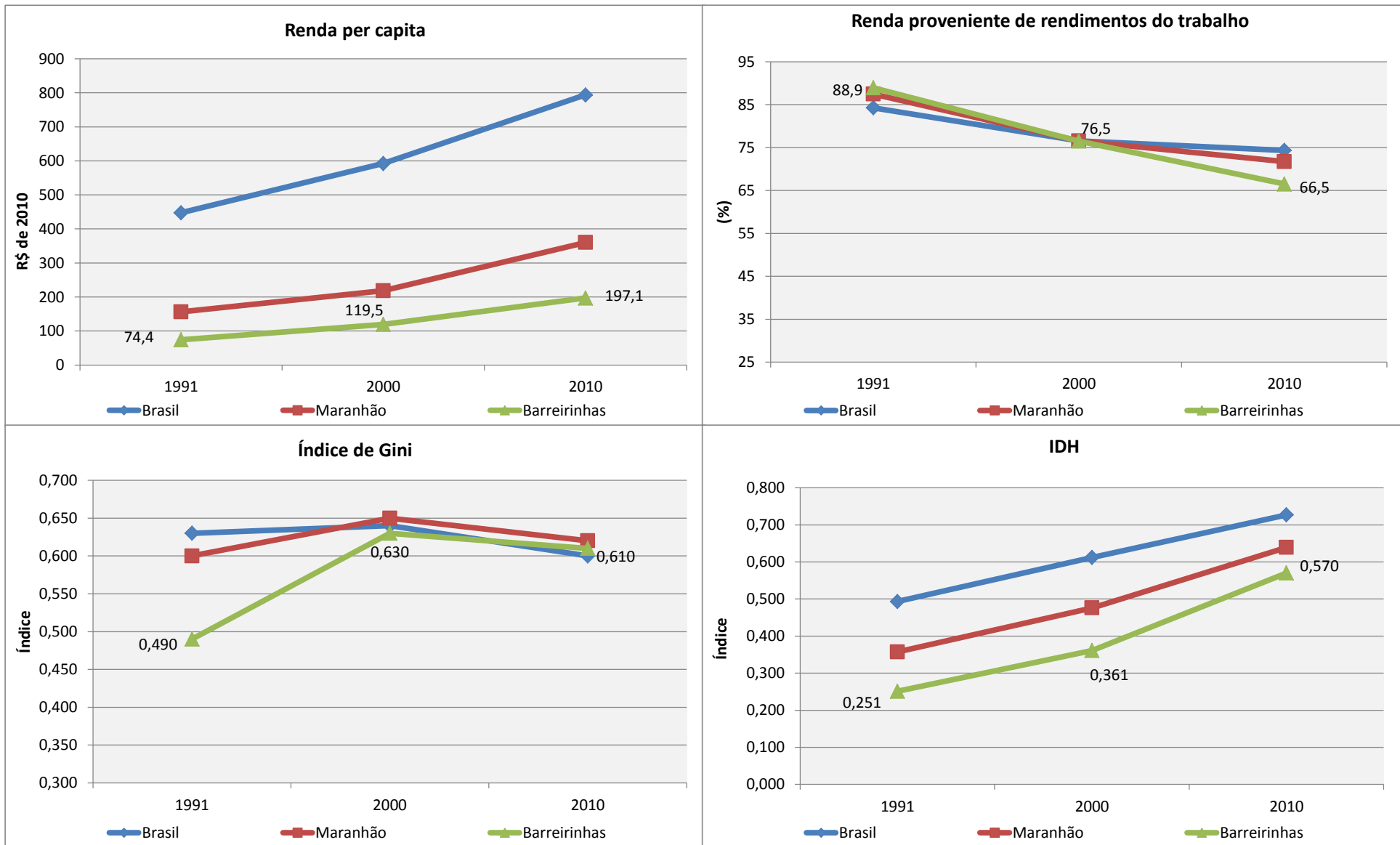
Fonte: IBGE, Censo Demográfico. Elaboração: PNUD, Atlas do Desenvolvimento Humano 2013. Nota*: Indivíduos com renda domiciliar per capita igual ou inferior a R\$ 255,00 mensais, em reais de agosto de 2010, equivalente a 1/2 salário mínimo nessa data.

Gráfico 9 – Indicadores das condições habitacionais - Barreirinhas - MA - 1991, 2000 e 2010



Fonte: IBGE, Censo Demográfico. Elaboração: PNUD, Atlas do Desenvolvimento Humano 2013. Nota*: Domicílios cujo abastecimento de água não provem de rede geral e cujo esgotamento sanitário não é realizado por rede coletora de esgoto ou fossa séptica.

Gráfico 10 – Indicadores de desenvolvimento humano - Barreirinhas - MA - 1991, 2000 e 2010



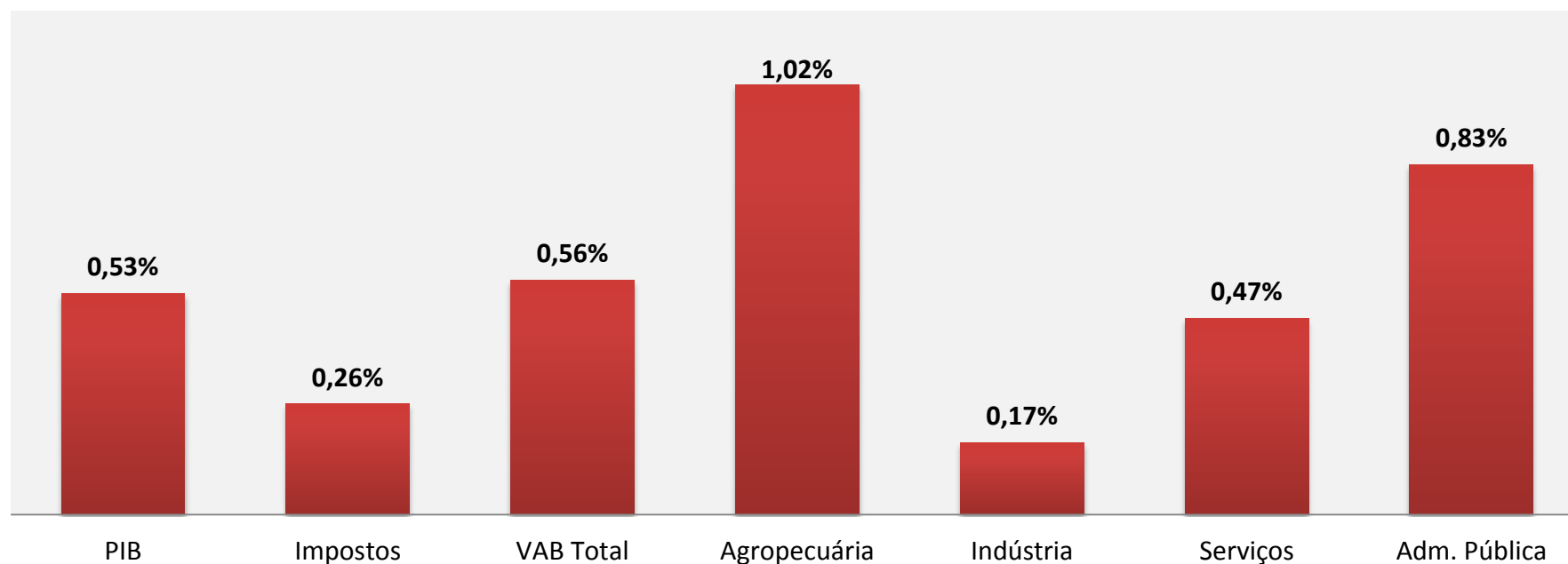
Fonte: IBGE, Censo Demográfico. Elaboração: PNUD, Atlas do Desenvolvimento Humano 2013.

Parte 3 - Indicadores Econômicos

Tabela 4 – Produto Interno Bruto e sua composição setorial por unidade geográfica – 2016

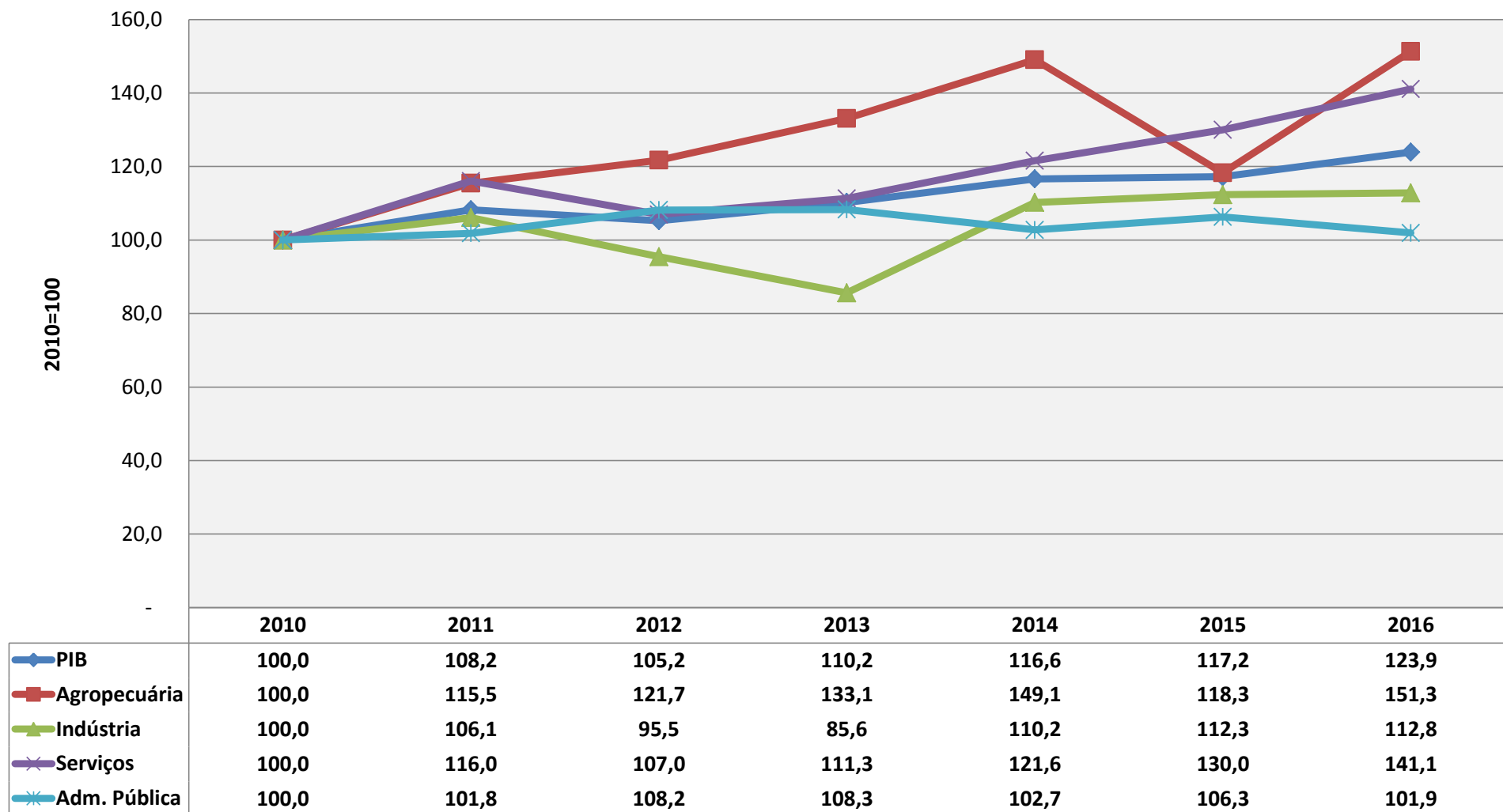
Unidade Geográfica	PIB R\$ milhões	Impostos R\$ milhões	VAB Total R\$ milhões	VAB R\$ milhões			
				Agropecuária	Indústria	Serviços	Adm. Pública
Brasil	6.267.205	849.506	5.417.699	306.655	1.150.207	3.015.716	945.121
Nordeste	898.083	105.832	792.251	48.875	154.503	390.936	197.936
Maranhão	85.286	9.402	75.885	6.048	13.171	36.107	20.559
Barreirinhas	449	25	424	62	23	169	171

Gráfico 11 - Contribuição por partes do PIB do Município de Barreirinhas - MA em relação ao Estado - 2016



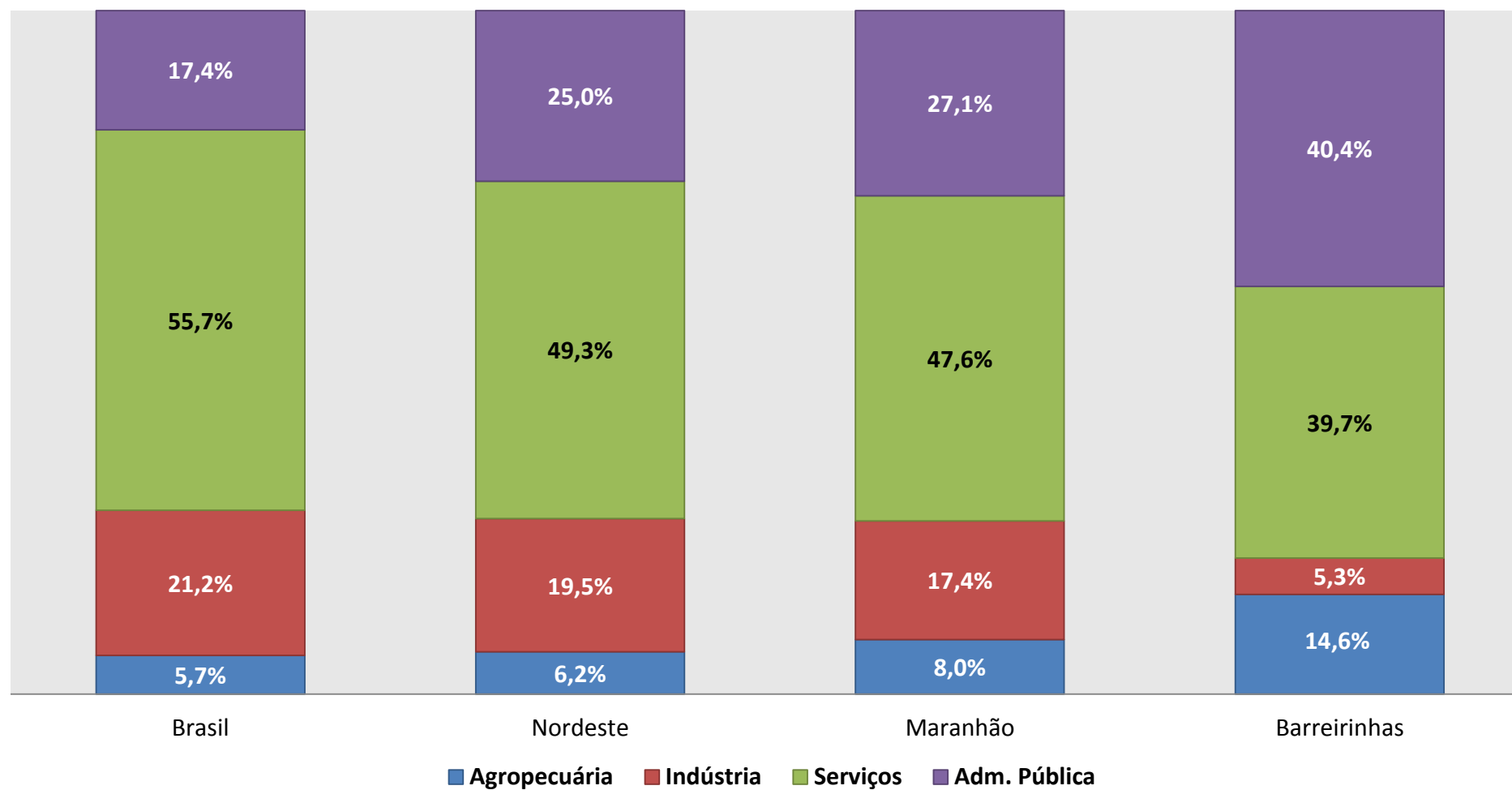
Fonte: IBGE, Produto Interno Bruto dos Municípios 2010-2016.

Gráfico 12 - Índice de variação da participação do município de Barreirinhas - MA no total do Estado - 2010-2016



Fonte: IBGE, Produto Interno Bruto dos Municípios 2010-2016.

Gráfico 13 - Participação setorial no PIB por unidade geográfica - 2016

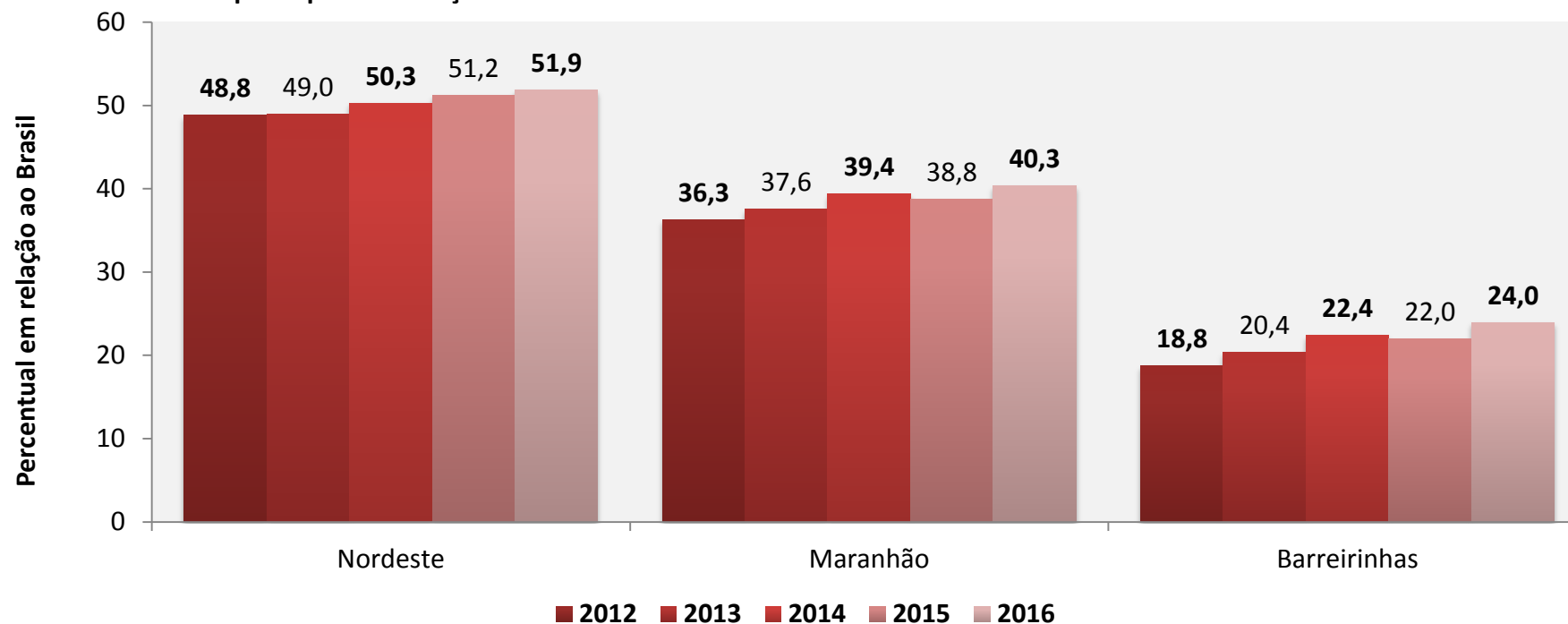


Fonte: IBGE, Produto Interno Bruto dos Municípios 2010-2016.

Tabela 5 – PIB per capita, comparação por unidade geográfica com o Brasil – 2012 - 2016

Unidade Geográfica	PIB per capita (R\$)				
	2012	2013	2014	2015	2016
Brasil	24.821	26.517	28.500	29.322	30.411
Nordeste	12.115	12.986	14.329	15.002	15.779
Maranhão	9.009	9.963	11.216	11.366	12.264
Barreirinhas	4.656	5.410	6.386	6.450	7.284

Gráfico 14 - PIB per capita em relação ao nacional - 2011-2016

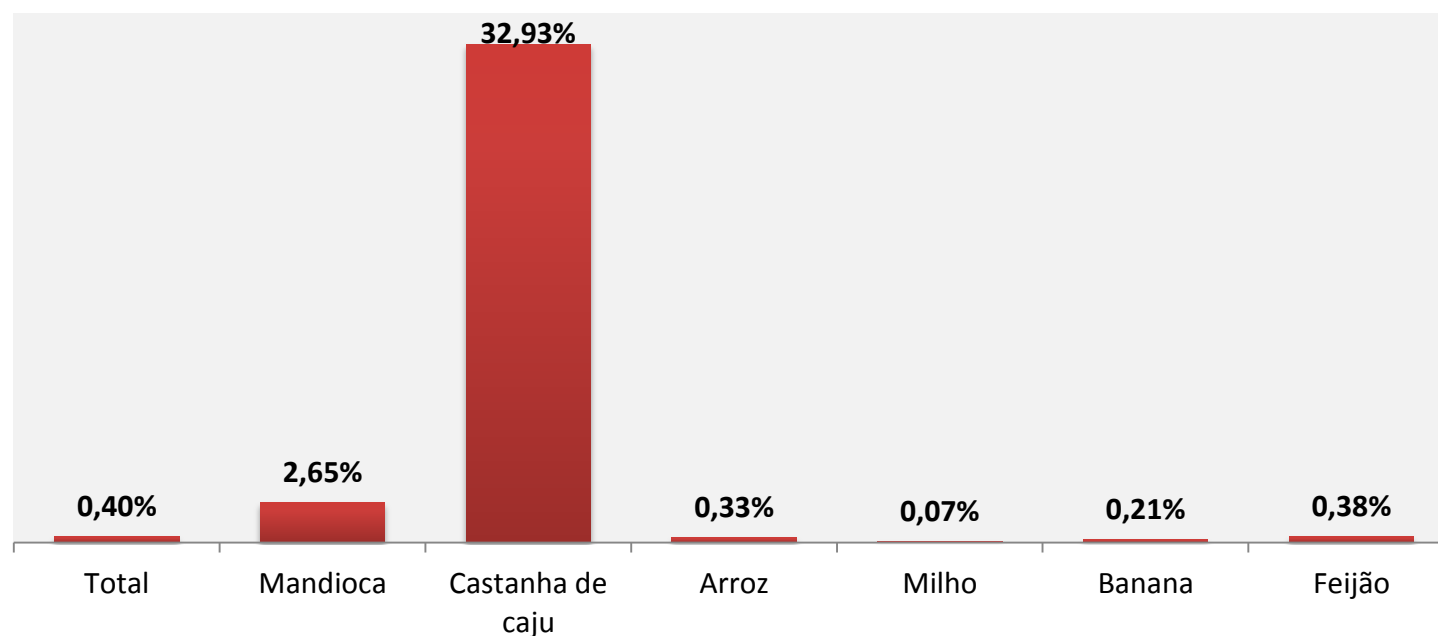


Fonte: IBGE, Contas Regionais do Brasil - 2010-2014; IBGE, Produto Interno Bruto dos Municípios 2010-2016.

Tabela 6 - Produção agrícola no município de Barreirinhas - MA - 2017

Principais lavouras ¹	Área plantada (Hectares)	Quantidade ¹ (toneladas)	Rendimento médio (kg /h) ¹	Vlr. Produção (R\$ mil)
Total	9.660	-	-	18.405
Mandioca	4.500	45.360	10.080	13.030
Castanha de caju	3.000	1.380	460	3.450
Arroz (em casca)	290	989	3.410	715
Milho (em grão)	1.400	910	650	475
Banana (cacho)	40	274	6.850	148
Feijão (em grão)	350	158	451	381

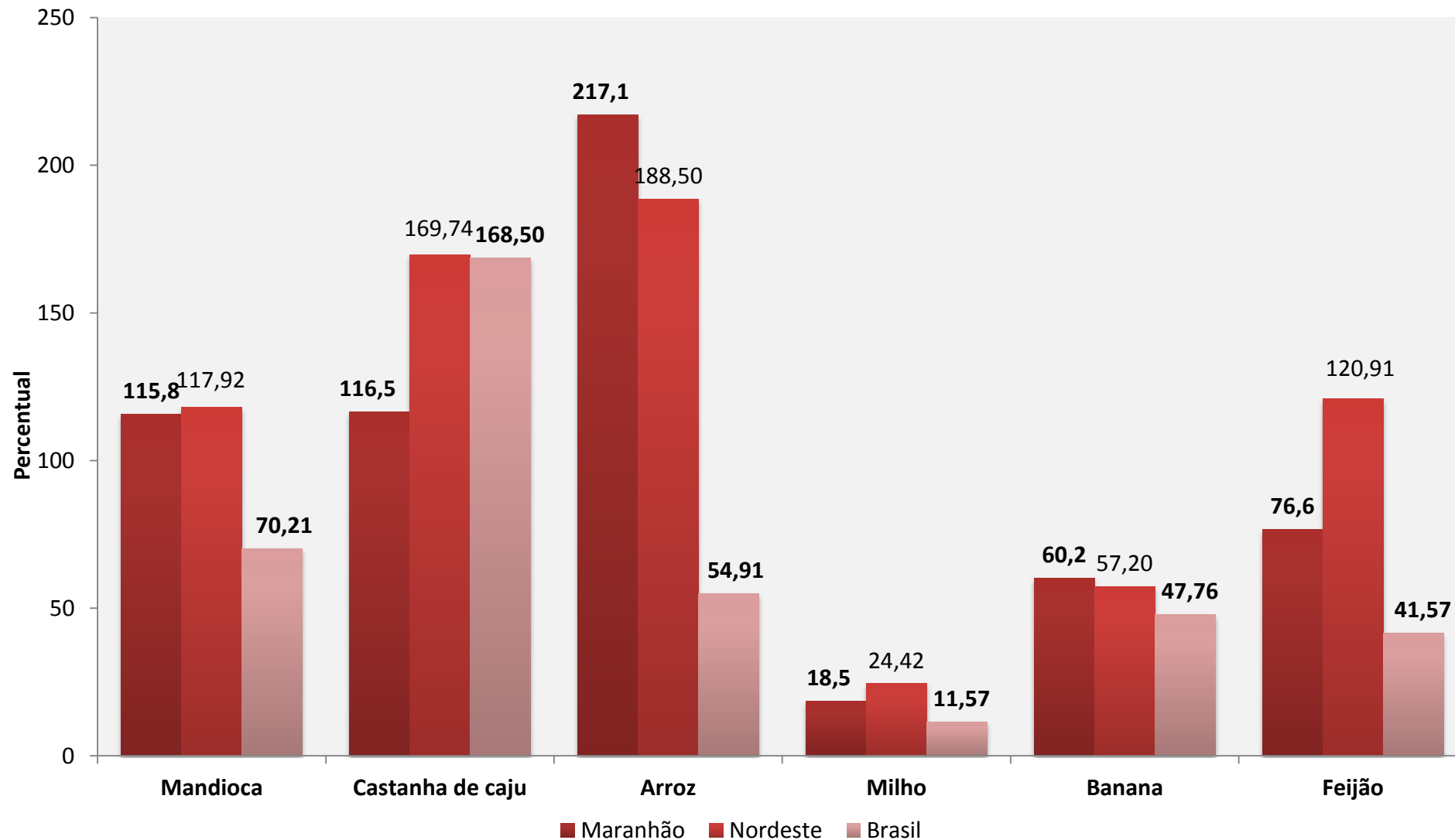
Gráfico 15 - Participação do valor da produção municipal no total do Estado por lavoura - 2017



Fonte: IBGE, PAM 2017

Nota 1: A quantidade produzida de todos os cultivos está em toneladas, com exceção do coco-da-baía cuja unidade de medida é mil frutos e o rendimento médio em frutos/ha.

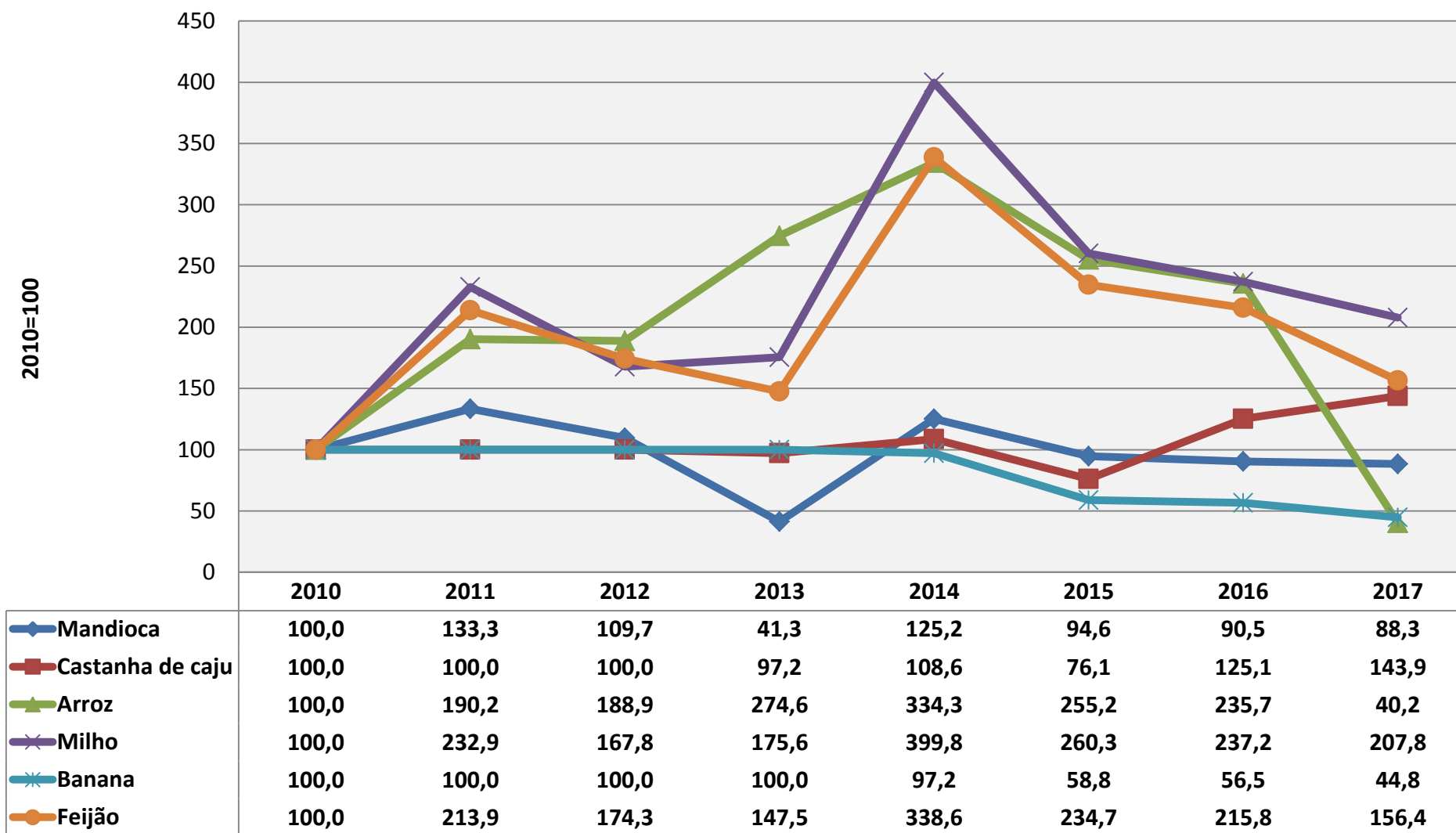
Gráfico 16 - Produtividade* no município de Barreirinhas - MA em relação à outras unidades geográficas, por lavoura - 2017



Fonte: IBGE, PAM 2017

Nota *: A produtividade corresponde ao rendimento médio, calculado pela tonelada/ha, com exceção do coco-da-baía cuja unidade de medida é frutos/ha.

Gráfico 17 - Índice de crescimento da produção agrícola em Barreirinhas - MA por lavoura -2010-2017



Fonte: IBGE, PAM 2017

Nota 1: A produtividade corresponde ao rendimento médio, calculado pela tonelada/ha, com exceção do coco-da-baía cuja unidade de medida é frutos/ha.

Tabela 7 - Número de cabeças por criação no município de Barreirinhas - MA - 2017

Criações (cabeças)	Brasil	Nordeste	Maranhão	Barreirinhas
Bovino	214.899.796	27.736.607	7.687.695	10.210
Vacas ordenhadas	17.060.117	3.307.922	572.499	774
Bubalino	1.381.395	130.065	92.423	-
Equino	5.501.872	1.311.786	220.220	623
Suíno - total	41.099.460	5.445.150	1.070.188	13.609
Suíno - matrizes	4.744.876	1.054.586	216.086	2.347
Caprino	9.592.079	8.944.461	356.302	4.683
Ovino	17.976.367	11.544.939	276.795	2.212
Galináceos - total	1.425.699.944	164.838.480	11.434.714	73.458
Galináceos - galinhas	242.767.457	43.505.925	2.678.509	20.491
Codornas	15.473.981	2.005.322	7.168	-

Gráfico 18 - Participação do rebanho municipal no total do Estado por criação - 2017

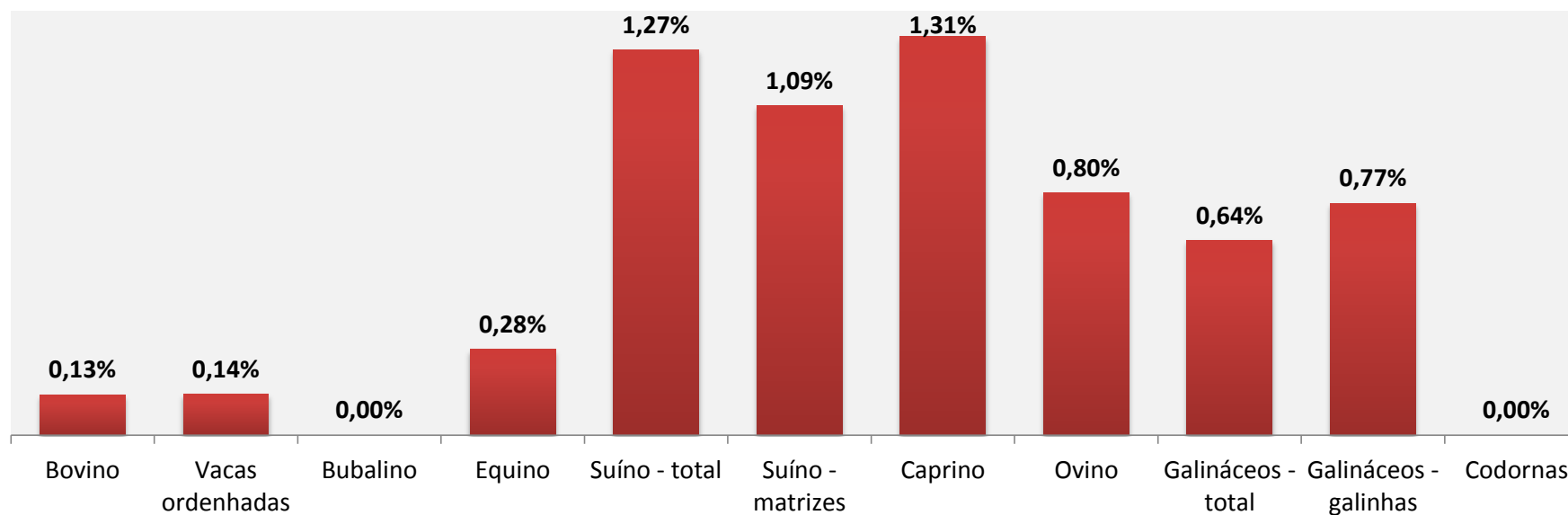
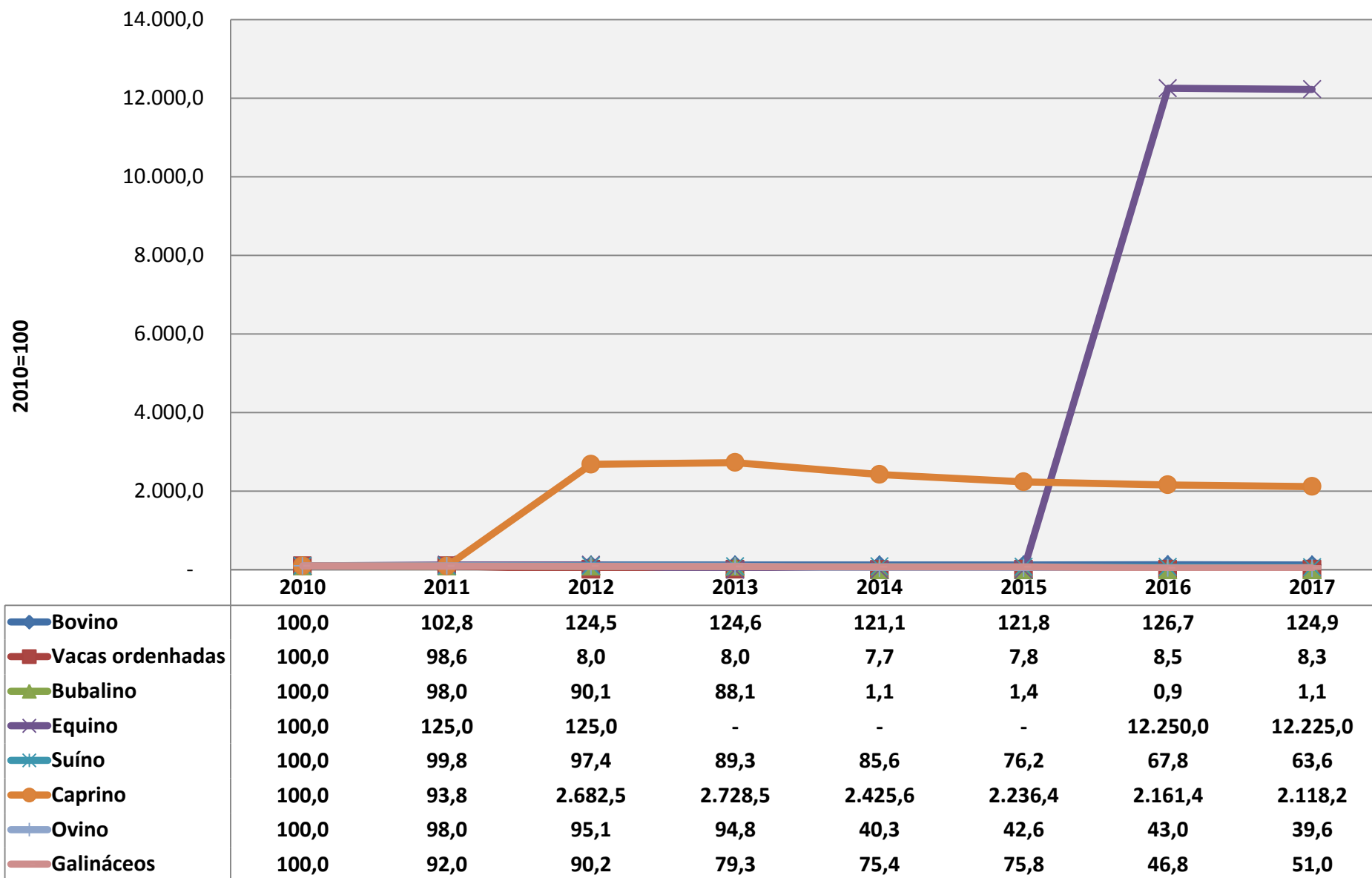


Gráfico 19 - Índice de crescimento do efetivo de rebanhos em Barreirinhas - MA, por criação - 2010-2017



Fonte: IBGE, PPM 2017

Tabela 7 - Produção de origem animal por produto no município de Barreirinhas - MA - 2017

Produto de origem animal	Maranhão		Barreirinhas	
	Produção	Valor da produção (R\$ mil)	Produção	Valor da produção (R\$ mil)
Leite (mil litros)	353.014	453.335	175	315
Ovos de galinha (mil dúzias)	14.748	64.561	58	269
Ovos de codorna (Mil dúzias)	72	109	-	-
Mel de abelha (kg)	2.355.873	24.373	-	-
Aquicultura total	..	365.392	x	363
Tilápia (kg)			105.579	363
Tambaqui (kg)			96.228	962
Tambacu, tambatinga (kg)			36.327	1.056

Gráfico 20 - Participação da produção de origem animal municipal no total do Estado por produto - 2015

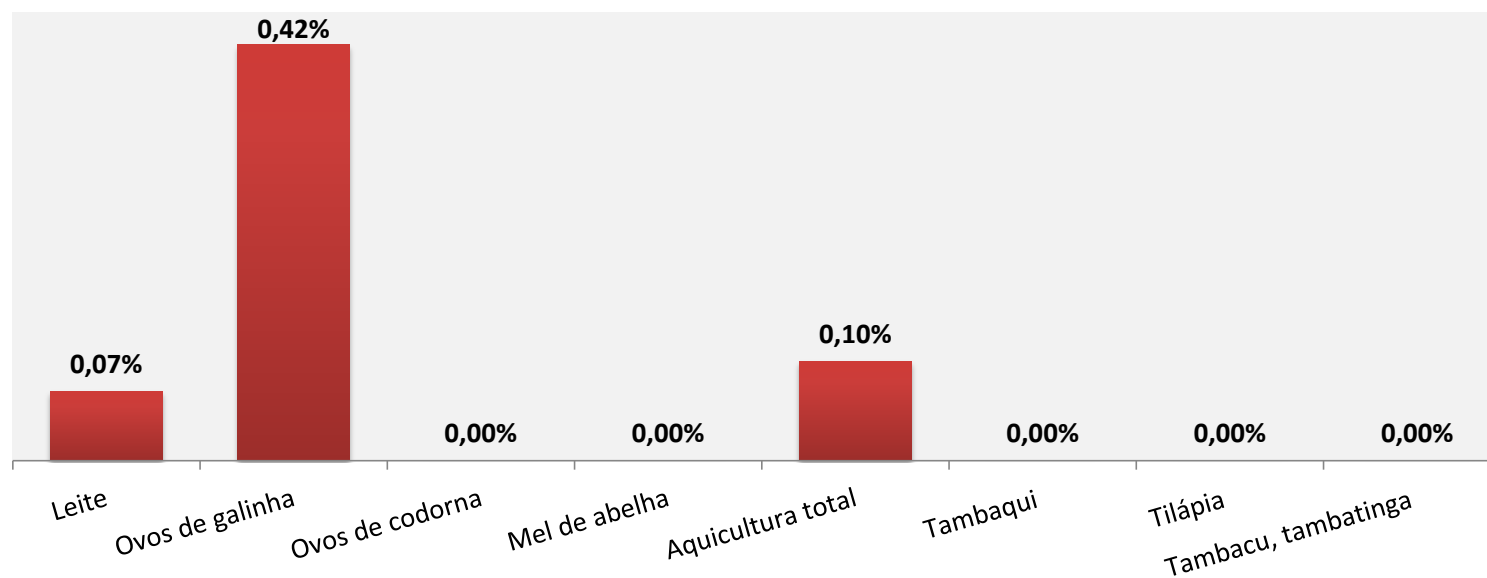
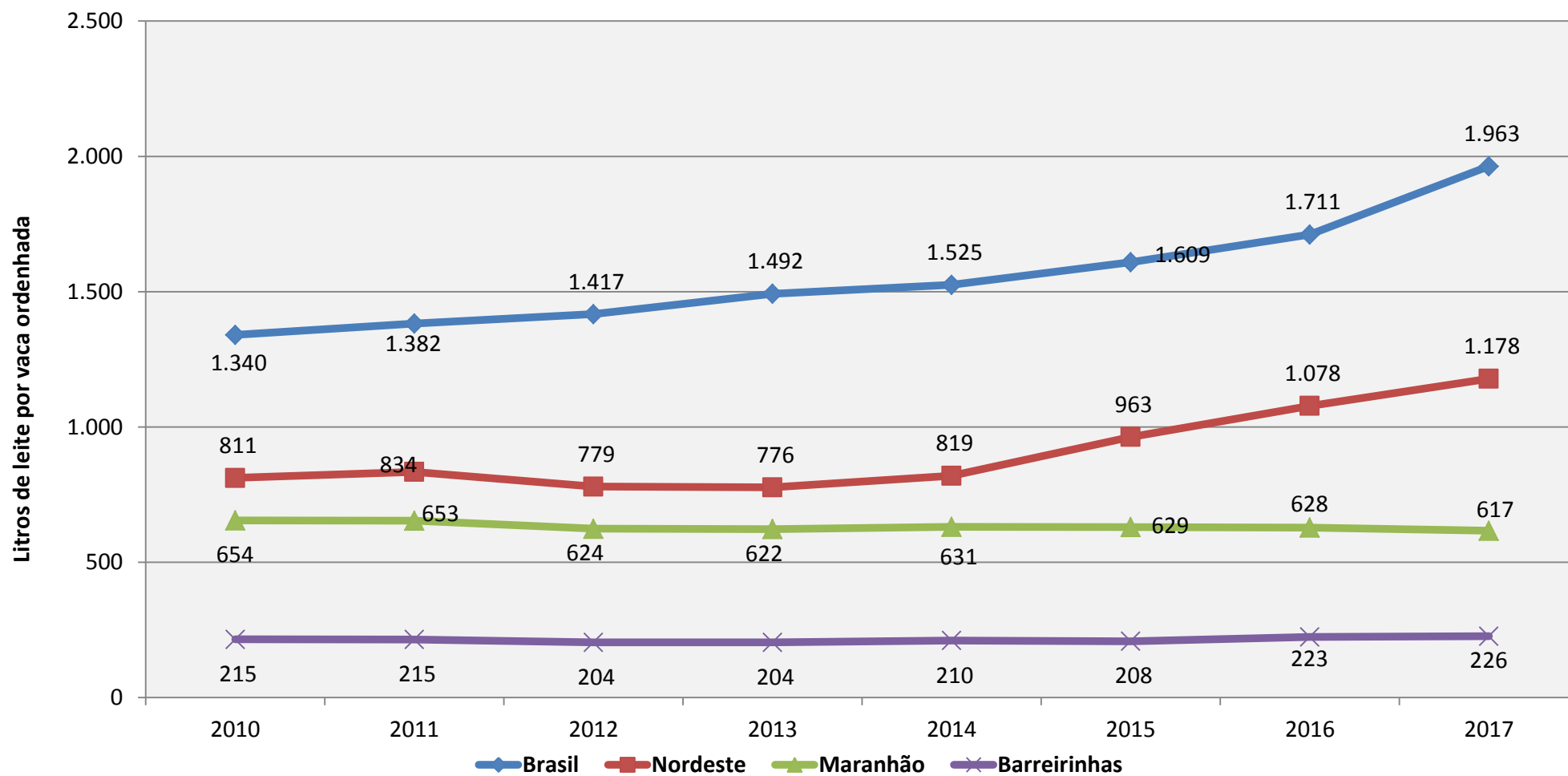
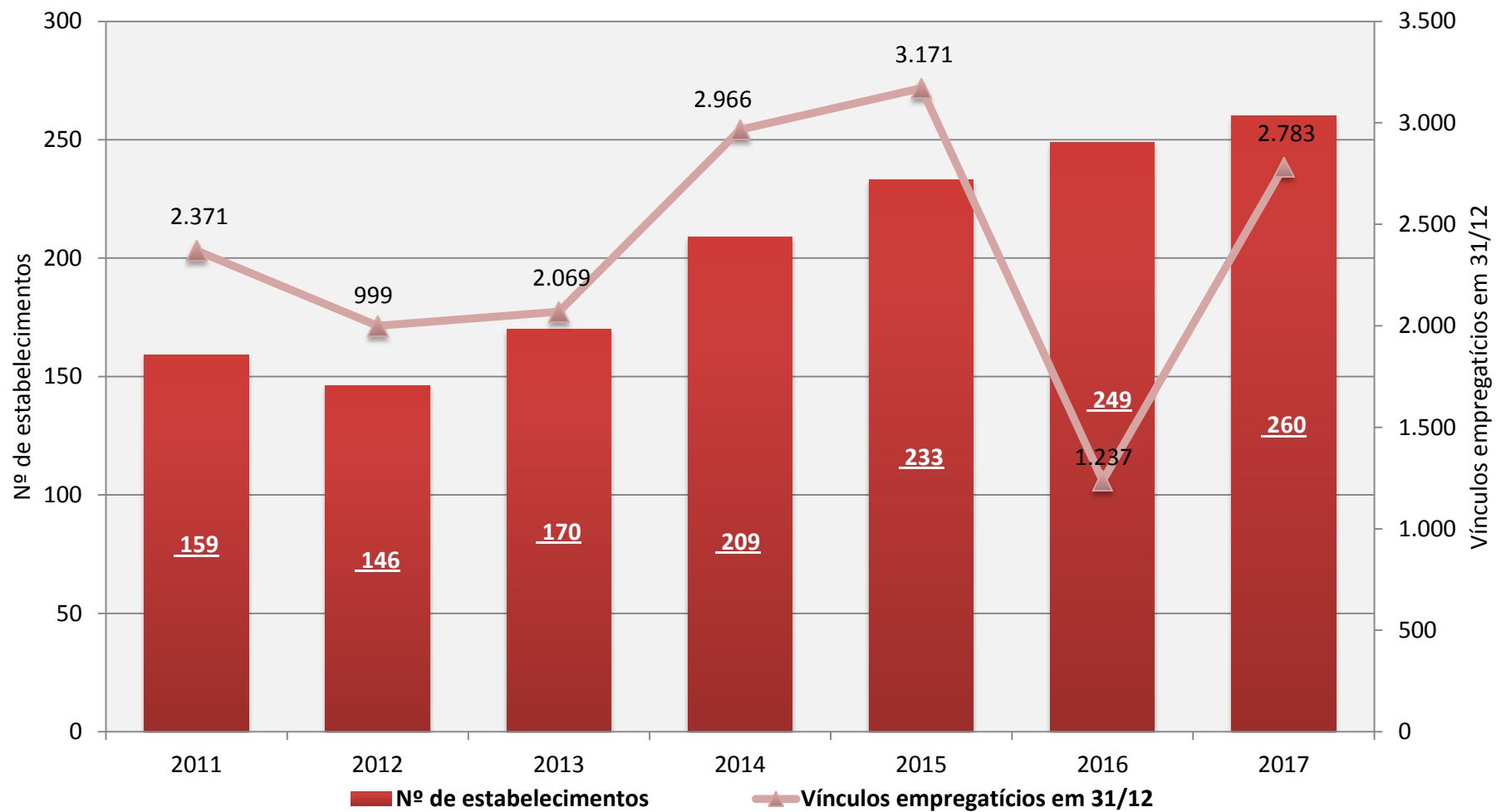


Gráfico 21 - Produtividade da produção de leite, por unidade geográfica - 2010-2017



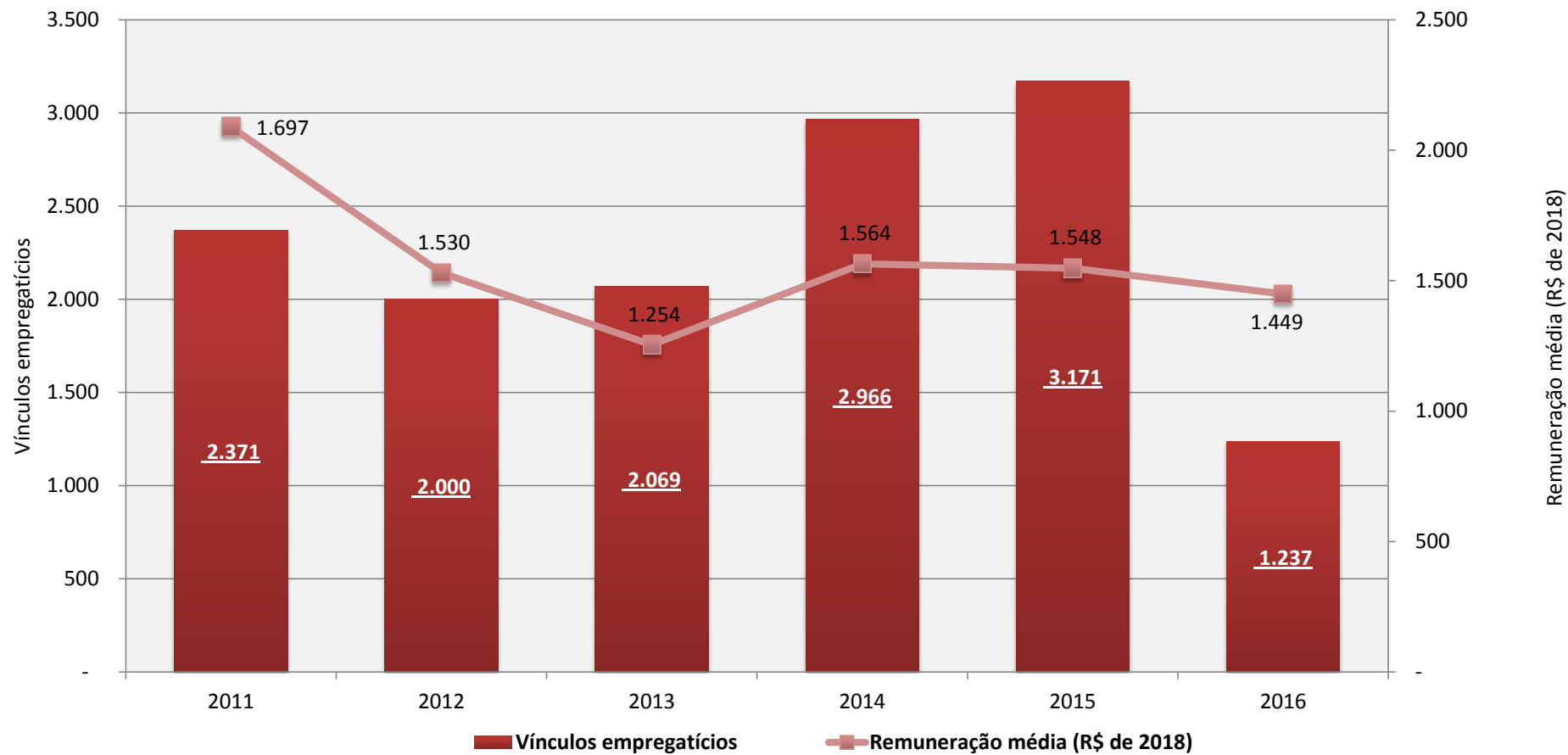
Fonte: IBGE, PPM 2017

Gráfico 22 - Número de estabelecimentos e empregos formais no município de Barreirinhas - MA - 2011-2017



Fonte: MTPS, RAIS 2017

Gráfico 23 - Número empregos formais e remuneração média no município de Barreirinhas - MA - 2011-2017



Fonte: MT, RAIS 2017

Nota: Valores atualizados pelo IPCA de dezembro de cada ano.

Tabela 8 - Número de estabelecimentos, empregos formais, remuneração total e remuneração média no município de Barreirinhas - MA - 2017

Divisões CNAE 2.0 que mais geraram emprego	Nº de estabelecimentos	Vínculos empregatícios	Valor total das remunerações (R\$)	Remuneração média (R\$)
Total	260	2.783	4.888.073,91	1.756,40
Administração pública, defesa e seguridade social	2	1.462	3.058.014,78	2.091,67
Comércio varejista	118	494	612.041,50	1.238,95
Alojamento	31	228	282.697,53	1.239,90
Alimentação	19	143	169.018,42	1.181,95
Serviços para edifícios e atividades paisagísticas	7	66	83.134,81	1.259,62
Agências de viagens, operadores turísticos e serviços de reservas	19	71	84.615,76	1.191,77
Atividades de organizações associativas	5	39	15.203,51	389,83
Coleta, tratamento e disposição de resíduos	-	-	-	-
Atividades de serviços financeiros	4	31	211.486,58	6.822,15
Educação	4	38	32.306,00	850,16
Construção de edifícios	4	13	17.296,60	1.330,51
Comércio e reparação de veículos automotores e motocicletas	11	45	60.477,61	1.343,95
Atividades de atenção à saúde humana	5	15	20.546,18	1.369,75
Atividades dos serviços de tecnologia da informação	1	11	28.683,05	2.607,55
Atividades de vigilância, segurança e investigação	1	15	17.347,72	1.156,51
Outras Atividades	29	112	195.203,86	1.742,89

Fonte: MT, RAIS 2017

Referências Bibliográficas

- _____. Área territorial - Brasil, Grandes Regiões, Unidades da Federação e Municípios. Rio de Janeiro: IBGE, 2017. Disponível em: <<https://www.ibge.gov.br/geociencias-novoportal/organizacao-do-territorio/estrutura-territorial/15761-areas-dos-municipios.html?=&t=acesso-ao-produto>>. Acesso em: setembro de 2018.
- _____. Censo Demográfico. Rio de Janeiro: IBGE, 2011. Disponível em: <<http://www.sidra.ibge.gov.br/bda/tabela/listabl.asp?z=cd&o=2&i=P&c=200>>. Acesso em: novembro de 2015.
- _____. Contas regionais do Brasil : 2010-2016. Rio de Janeiro: IBGE, 2018. 97 p. Disponível em: <<http://www.ibge.gov.br/home/estatistica/economia/contasregionais/2016/default.shtm>>. Acesso em: fevereiro de 2019.
- _____. Estimativas populacionais para os municípios e para as Unidades da Federação brasileiros em 01.07.2017. Rio de Janeiro: IBGE, 2015. Disponível em: <<https://www.ibge.gov.br/estatisticas-novoportal/sociais/populacao/9103-estimativas-de-populacao.html?edicao=16985&t=resultados>>. Acesso em: setembro de 2018.
- _____. Ministério da Integração Nacional: Política Nacional de Desenvolvimento Regional. Disponível em: <http://www.mi.gov.br/microregioes_pndr>. Acesso em: novembro de 2016.
- _____. Ministério da Economia: Relação Anual de Informações Sociais 2017. Disponível em: <<http://portal.mte.gov.br/portal-mte/rais/>>. Acesso em: maio de 2019.
- _____. Produção Agrícola Municipal: culturas temporárias e permanentes 2015. Rio de Janeiro: IBGE, 2017. Disponível em: <<http://www.ibge.gov.br/home/estatistica/economia/pam/2014/default.shtm>>. Acesso em: dezembro de 2018.
- _____. Produção da Pecuária Municipal 2017. Rio de Janeiro: IBGE, 2017. Disponível em: <<http://www.sidra.ibge.gov.br/bda/tabela/listabl.asp?c=3939&z=p&o=28>>. Acesso em: abril de 2019.
- _____. Produto Interno Bruto dos Municípios 2010-2016. Rio de Janeiro: IBGE, 2018. Disponível em: <<https://www.ibge.gov.br/estatisticas-novoportal/economicas/contas-nacionais/9088-produto-interno-bruto-dos-municipios.html?=&t=resultados>>. Acesso em: março de 2019.
- PNUD. Atlas do desenvolvimento humano. Brasília: PNUD, IPEA, FJP, 2013. Disponível em: <<http://www.atlasbrasil.org.br/2013/pt/download/>>. Acesso em: novembro de 2016.