

Informações Socioeconômicas Municipais



Município:

Linhares

Espírito Santo

Presidente:

Marcos Costa Holanda

Diretoria:

Nicola Moreira Miccione

Antônio Rosendo Neto Júnior

José Max Araújo Bezerra

Romildo Carneiro Rolim

Perpétuo Socorro Cajazeiras

Cláudio Luiz Freire Lima

Elaboração:

Leonardo Dias Lima

Juliana Moreira dos Santos

Isabelly Barbosa Matias Campos

Escritório Técnico de Estudos Econômicos do Nordeste

Economista Chefe: Luiz Alberto Esteves

Gerente Ambiente : Tibério Rômulo Romão Bernardo

Célula de Gestão de Informações Econômicas

Gerente: Leonardo Dias Lima

Parte 1 - Território e Demografia

Tabela 1 – Informações Gerais do Município

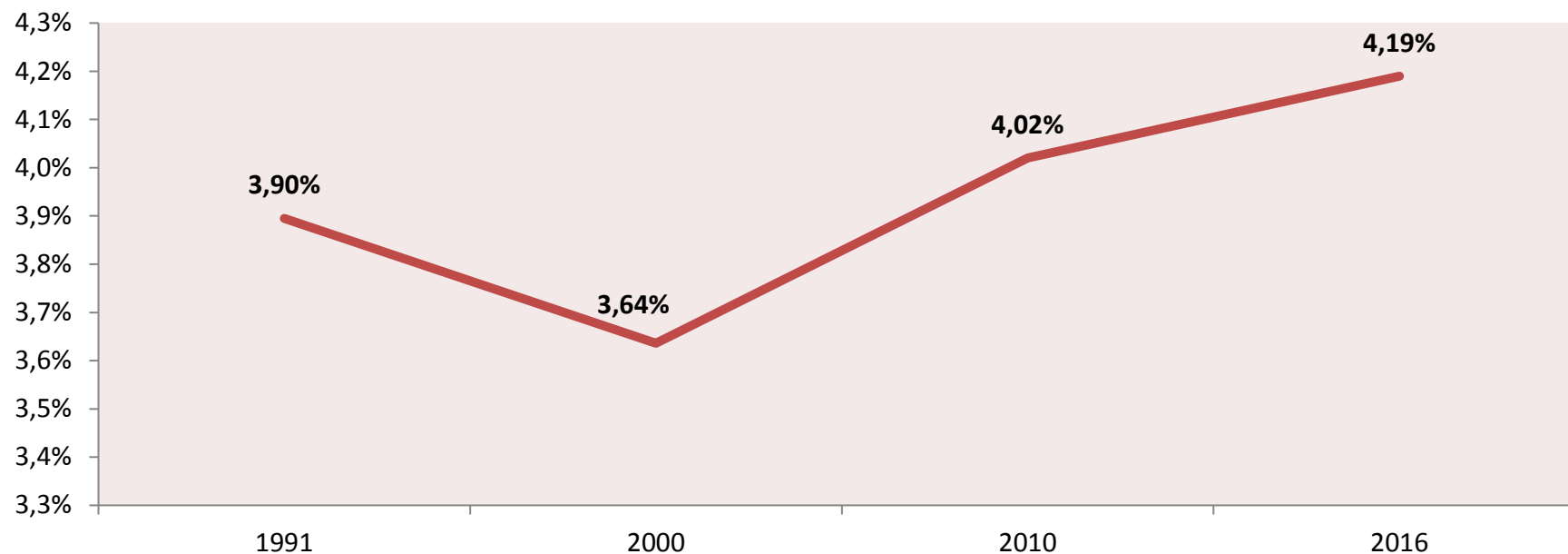
Variáveis	Dados
Municípios	Linhares
Mesorregião	Litoral Norte Espírito-santense
Microrregião	Linhares
UF	Espírito Santo
Região Metropolitana	0
Qual agência do BNB procurar?	Linhares
Semiárido	Não
Tipologia PNDR	Estagnada
Território da Cidadania	Não
Nº de distritos	9
Fronteira com o Oceano Atlântico (km)	75,03
Bioma	Mata Atlântica

Fonte: IBGE; Ministério da Integração Nacional; Banco do Nordeste do Brasil

Tabela 2 - Área, População e Densidade Demográfica – 1991, 2000, 2010 e 2016

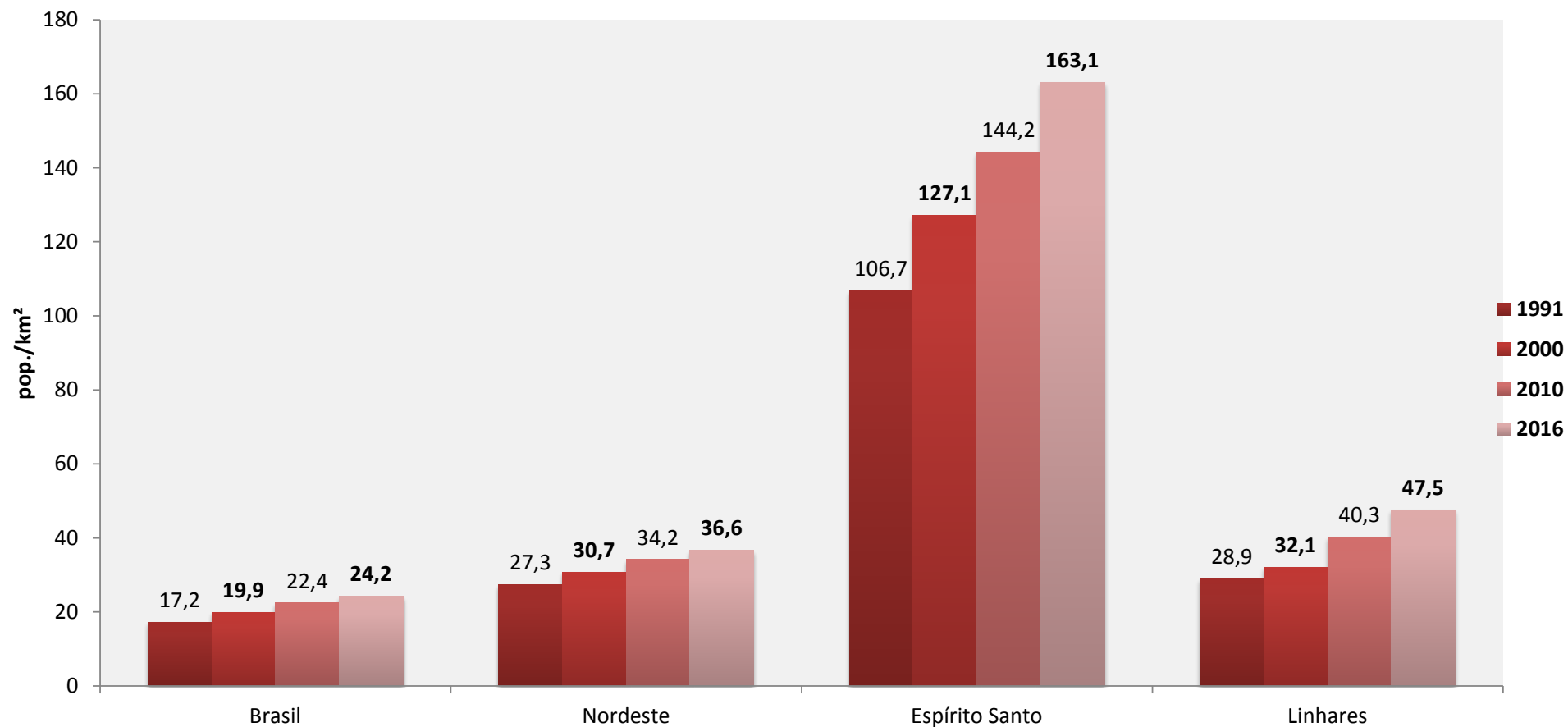
Unidade Geográfica	Área Territorial Km ²	População (nº de pessoas)				Densidade Demográfica			
		1991	2000	2010	2016	1991	2000	2010	2016
Brasil	8.515.767	146.825.475	169.798.885	190.755.799	206.081.432	17,2	19,9	22,4	24,2
Nordeste	1.554.291	42.497.540	47.741.426	53.081.950	56.915.936	27,3	30,7	34,2	36,6
Espírito Santo	24.367	2.600.618	3.097.232	3.514.952	3.973.697	106,7	127,1	144,2	163,1
Linhares	3.504	101.299	112.617	141.306	166.491	28,9	32,1	40,3	47,5

Gráfico 1 - Participação da população do município em relação ao total do Estado - 1991-2016



Fonte: IBGE, Censo Demográfico; IBGE, Estimativas populacionais para os municípios e para as Unidades da Federação brasileiros em 01.07.2016; IBGE, Área Territorial Oficial 2015.
Elaboração: PNUD, Atlas do desenvolvimento humano 2013

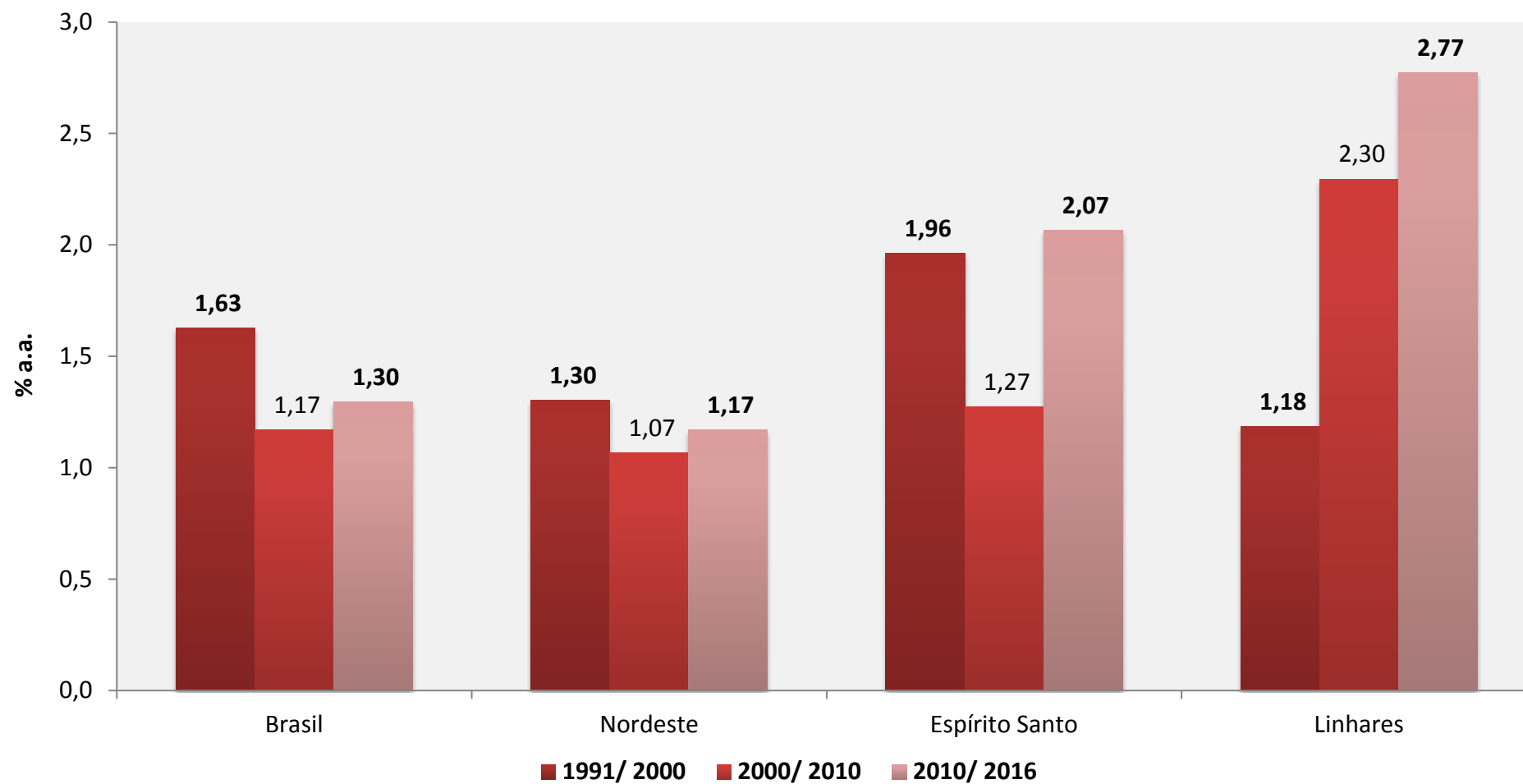
Gráfico 2 - Evolução da densidade demográfica por unidade geográfica - 1991-2016



Fonte: IBGE, Censo Demográfico; IBGE, Estimativas populacionais para os municípios e para as Unidades da Federação brasileiros em 01.07.2016; IBGE, Área Territorial Oficial 2015.

Elaboração: PNUD, Atlas do desenvolvimento humano 2013

Gráfico 3 - Crescimento médio anual da população por unidade geográfica - 1991-2016



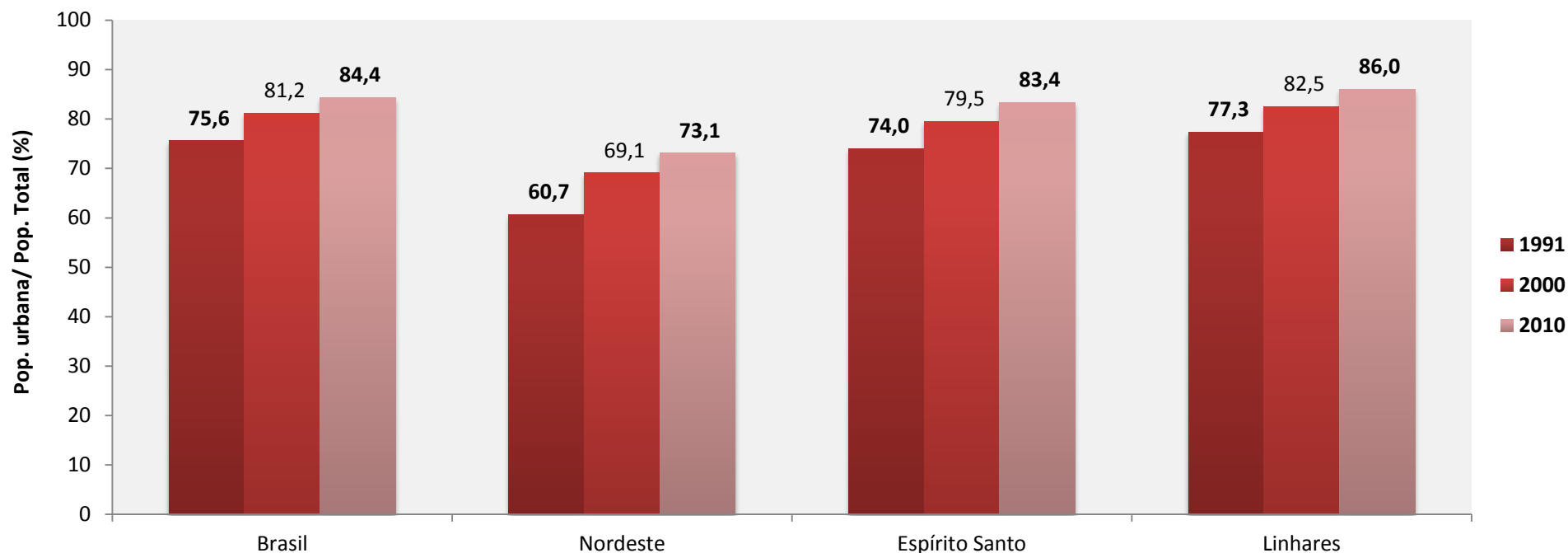
Fonte: IBGE, Censo Demográfico; IBGE, Estimativas populacionais para os municípios e para as Unidades da Federação brasileiros em 01.07.2016; IBGE, Área Territorial Oficial 2015.

Elaboração: PNUD, Atlas do desenvolvimento humano 2013

Tabela 3 - População residente por situação do domicílio e unidade geográfica - 1991, 2000 e 2010

Unidade Geográfica	Pop. Total (nº de pessoas)			Pop. Urbana (nº de pessoas)			Pop. Rural (nº de pessoas)		
	1991	2000	2010	1991	2000	2010	1991	2000	2010
Brasil	146.825.475	169.798.885	190.755.799	110.990.990	137.953.959	160.925.792	35.834.485	31.844.926	29.830.007
Nordeste	42.497.540	47.741.426	53.081.950	25.776.279	32.975.425	38.821.246	16.721.261	14.766.001	14.260.704
Espírito Santo	2.600.618	3.097.232	3.514.952	1.924.588	2.463.049	2.931.472	676.030	634.183	583.480
Linhares	101.299	112.617	141.306	78.345	92.917	121.567	22.954	19.700	19.739

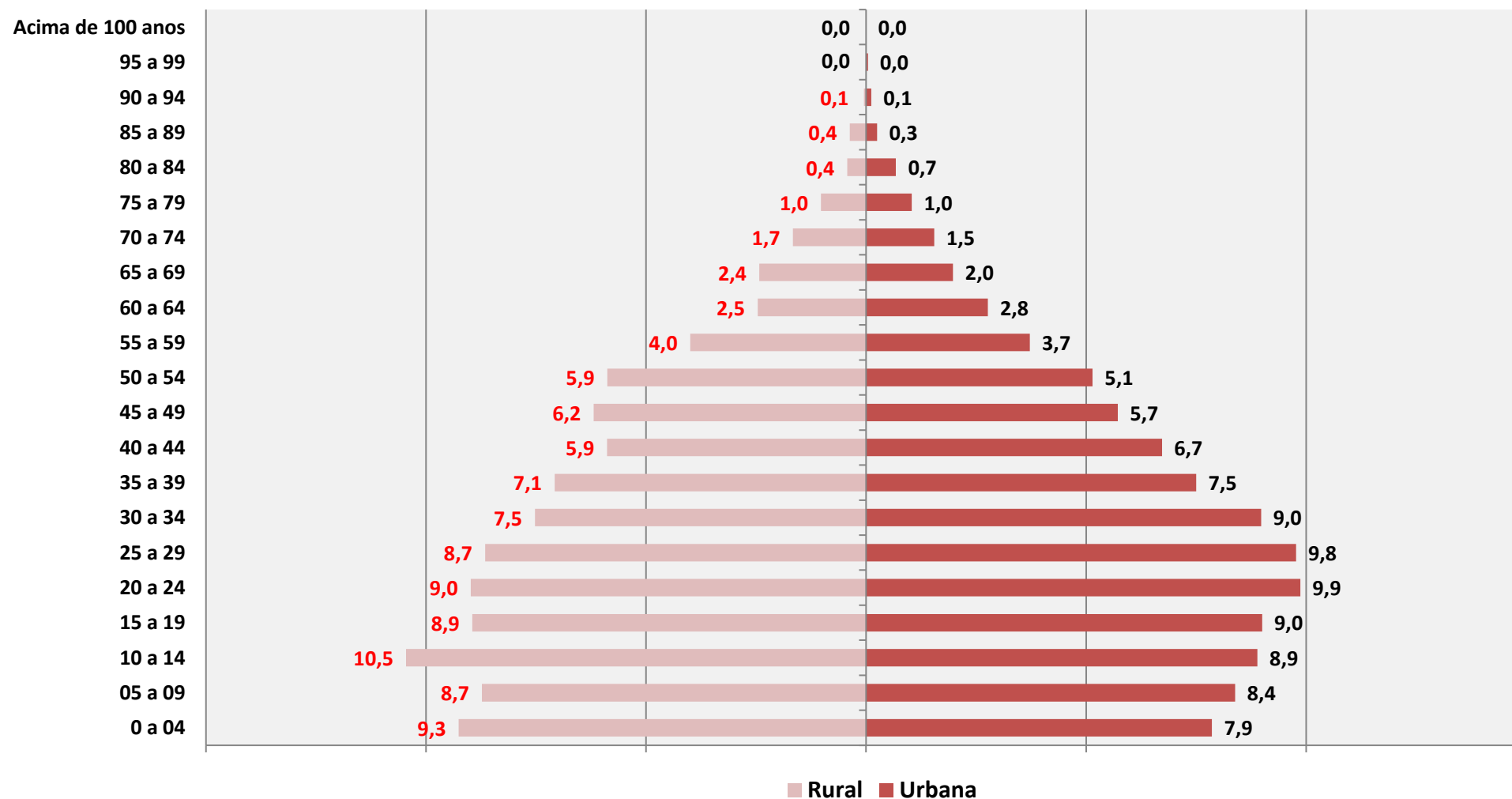
Gráfico 4 - Taxa de urbanização por unidade geográfica - 1991-2010



Fonte: IBGE, Censo Demográfico.

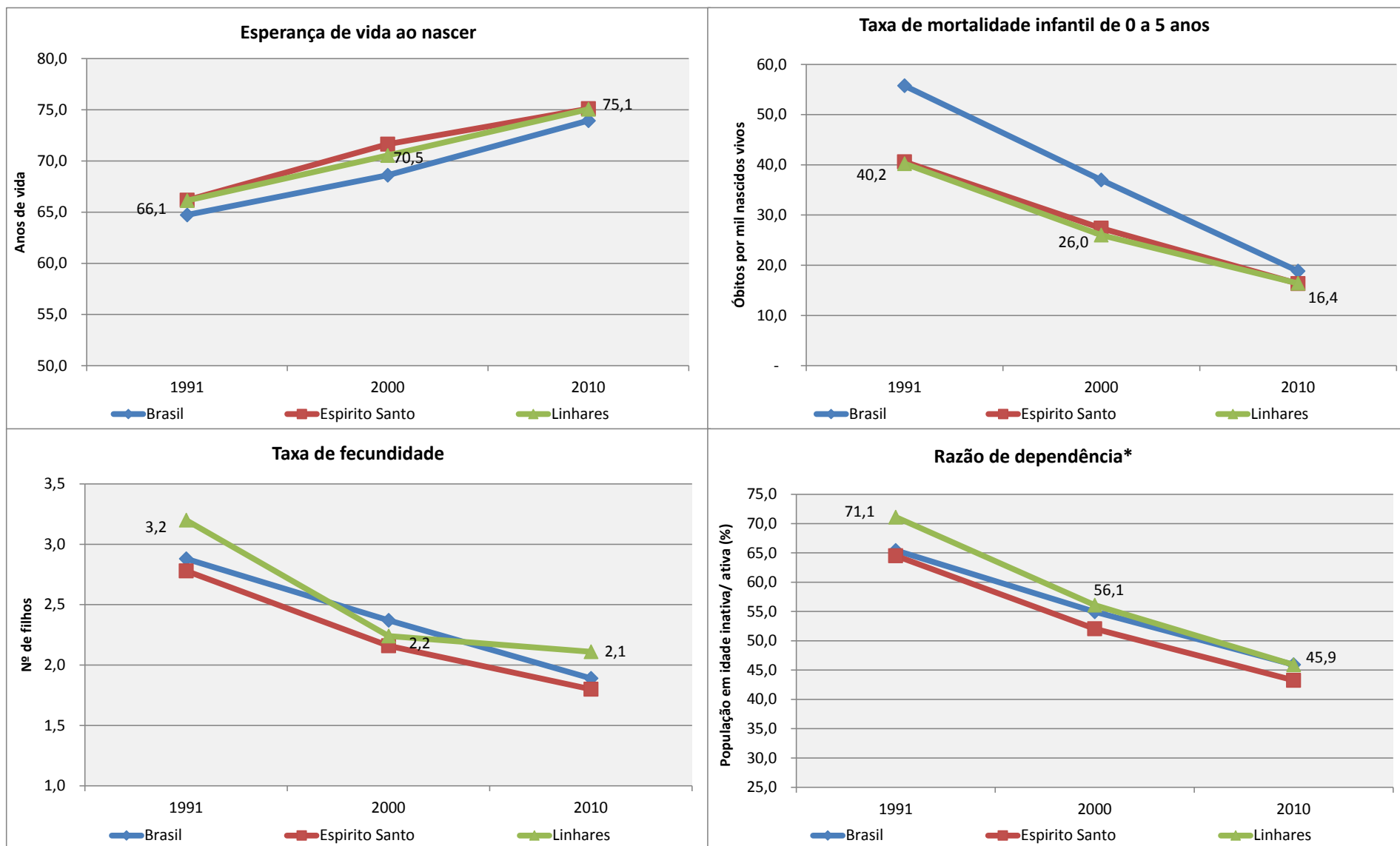
Elaboração: PNUD, Atlas do desenvolvimento humano 2013

Gráfico 5 - Distribuição da população residente por faixa etária e situação do domicílio (%): Linhares - ES – 2010



Fonte: IBGE, Censo Demográfico 2010.
Elaboração: BNB; ETENE.

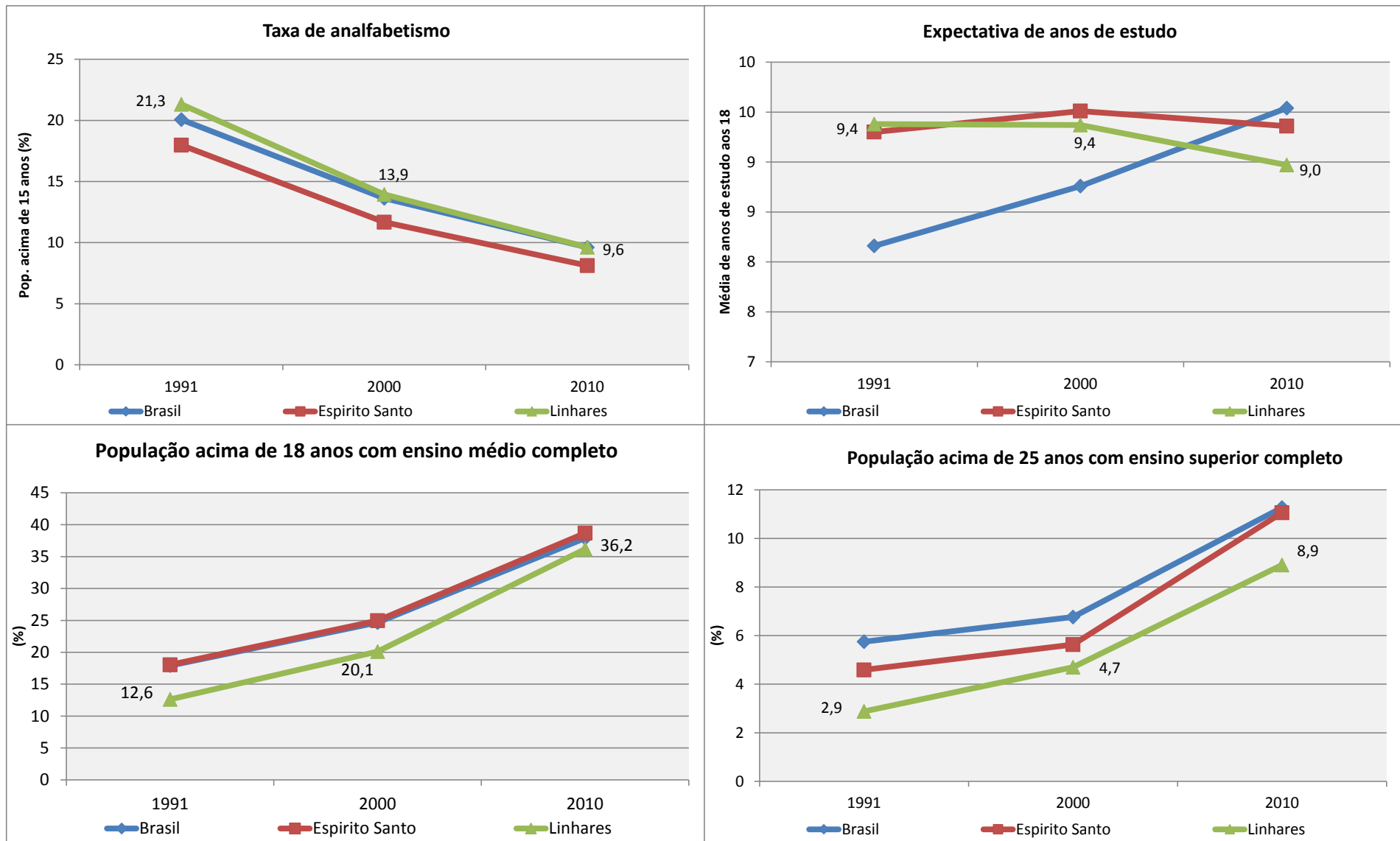
Gráfico 6 – Informações demográficas - Linhares - ES - 1991, 2000 e 2010



Fonte: IBGE, Censo Demográfico. Elaboração: PNUD, Atlas do Desenvolvimento Humano 2013. Nota*: Percentual da população com menos de 15 anos e acima de 65 anos em relação à população de 15 a 64 anos.

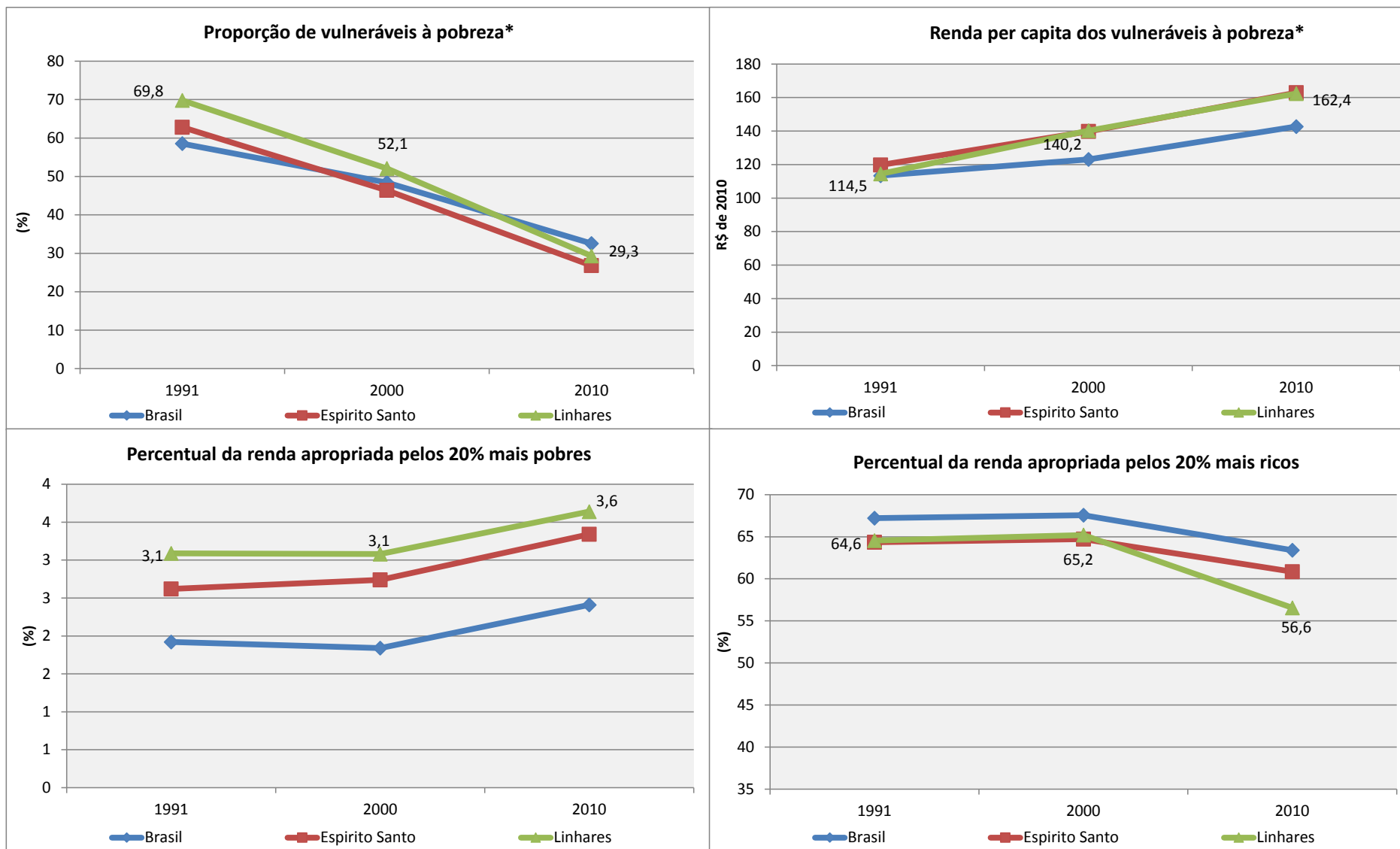
Parte 2 – Indicadores Sociais

Gráfico 7 – Indicadores educacionais - Linhares - ES - 1991, 2000 e 2010



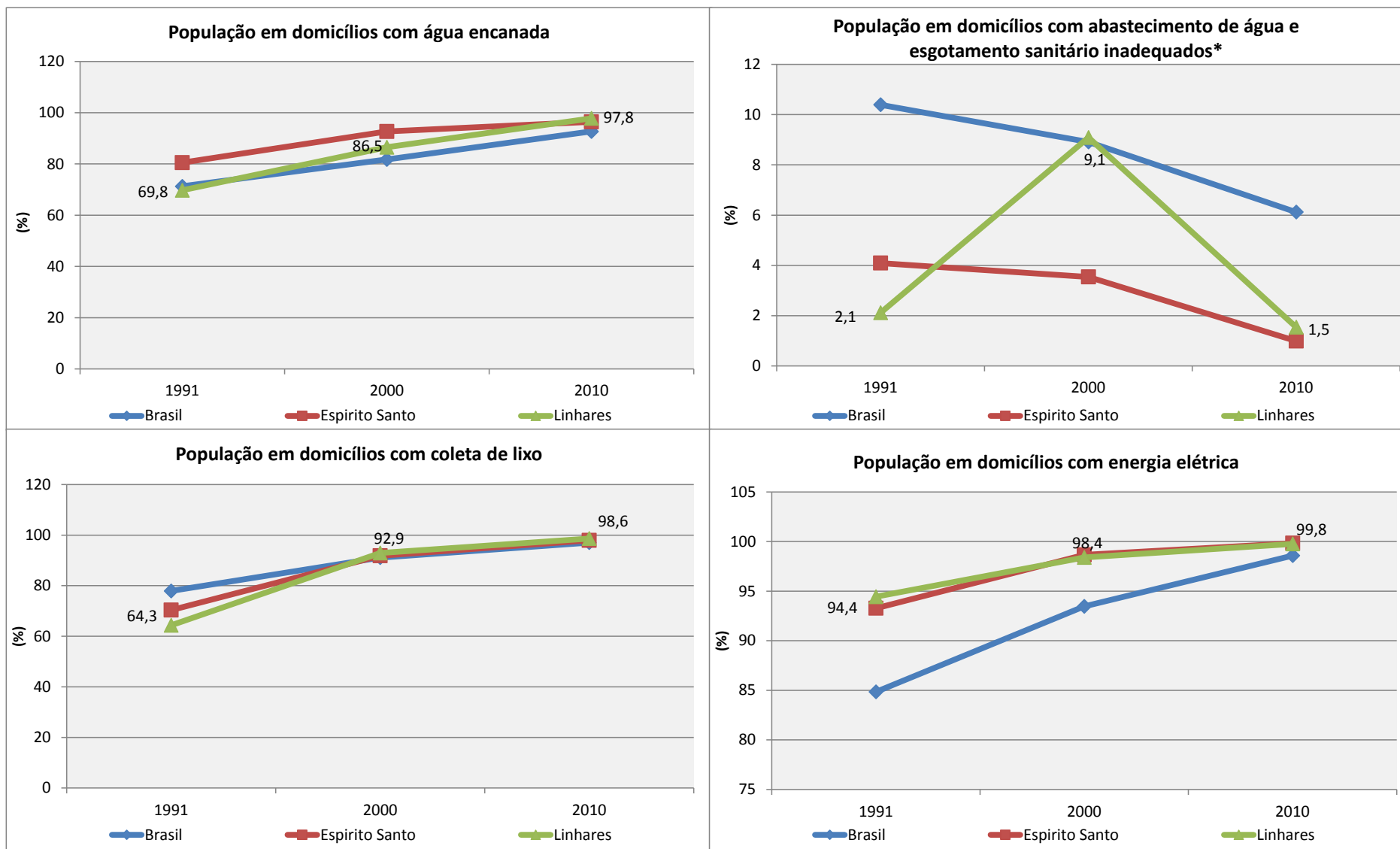
Fonte: IBGE, Censo Demográfico. Elaboração: PNUD, Atlas do desenvolvimento humano 2013

Gráfico 8 – Indicadores de desigualdade - Linhares - ES - 1991, 2000 e 2010



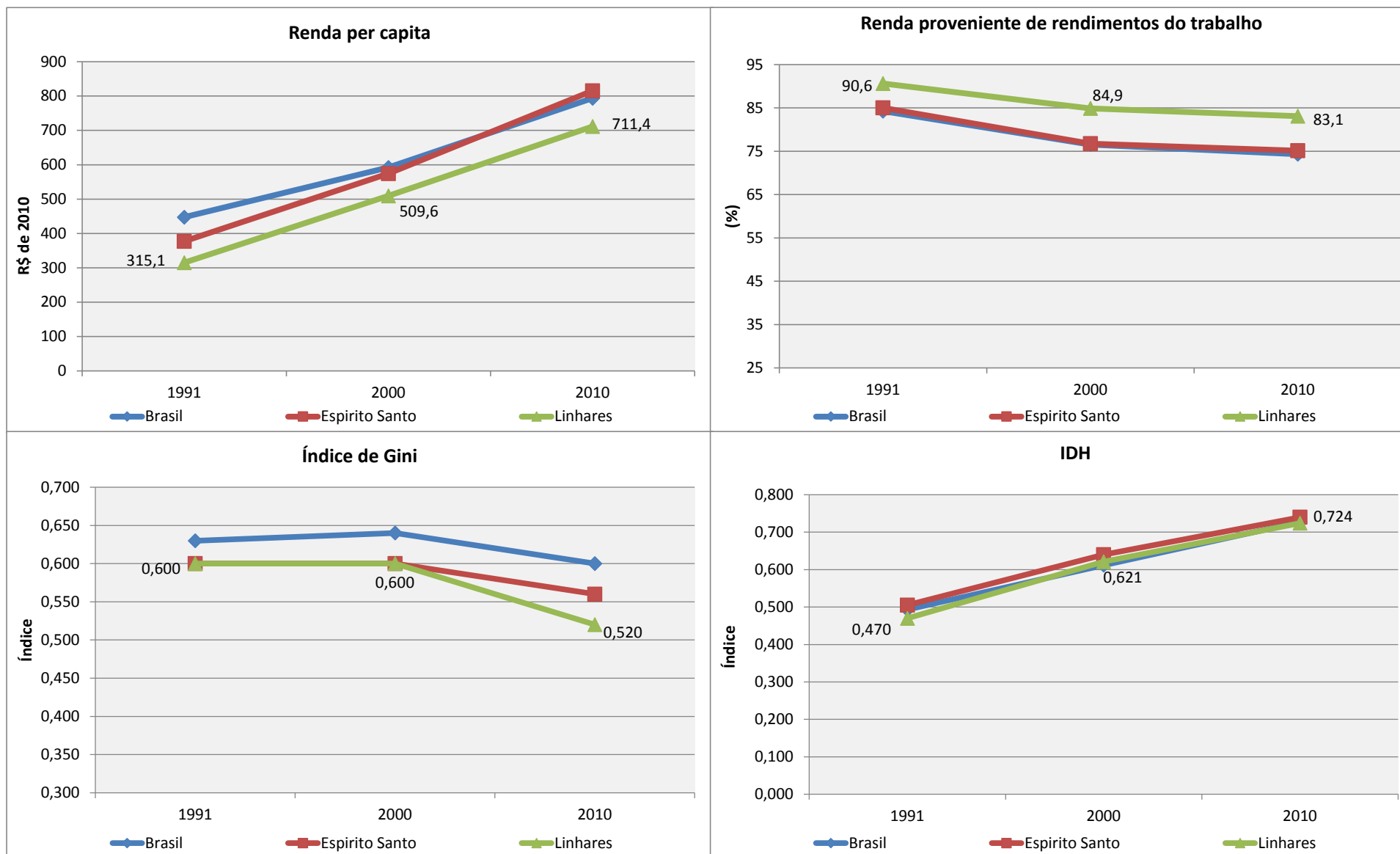
Fonte: IBGE, Censo Demográfico. Elaboração: PNUD, Atlas do Desenvolvimento Humano 2013. Nota*: Indivíduos com renda domiciliar per capita igual ou inferior a R\$ 255,00 mensais, em reais de agosto de 2010, equivalente a 1/2 salário mínimo nessa data.

Gráfico 9 – Indicadores das condições habitacionais - Linhares - ES - 1991, 2000 e 2010



Fonte: IBGE, Censo Demográfico. Elaboração: PNUD, Atlas do Desenvolvimento Humano 2013. Nota*: Domicílios cujo abastecimento de água não provem de rede geral e cujo esgotamento sanitário não é realizado por rede coletora de esgoto ou fossa séptica.

Gráfico 10 – Indicadores de desenvolvimento humano - Linhares - ES - 1991, 2000 e 2010



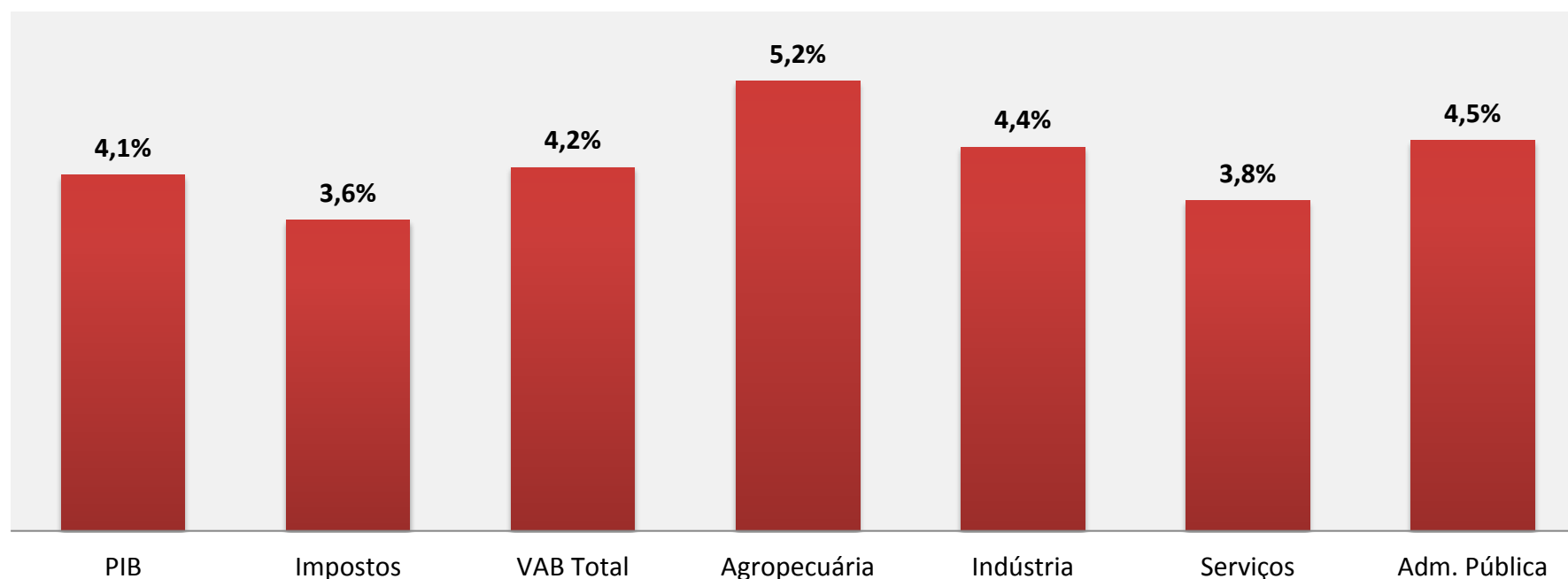
Fonte: IBGE, Censo Demográfico. Elaboração: PNUD, Atlas do Desenvolvimento Humano 2013.

Parte 3 - Indicadores Econômicos

Tabela 4 – Produto Interno Bruto e sua composição setorial por unidade geográfica – 2014

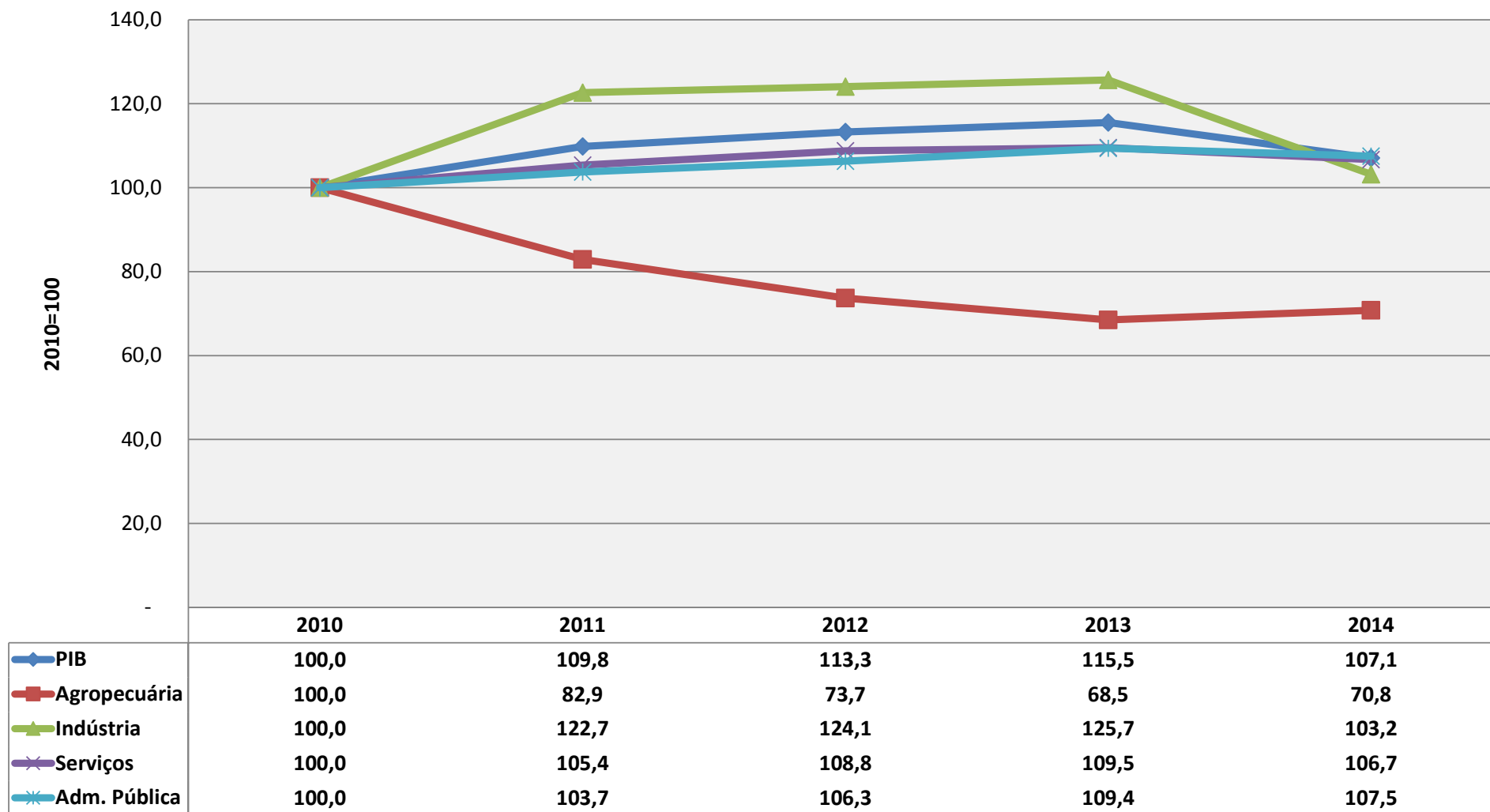
Unidade Geográfica	PIB R\$ milhões	Impostos R\$ milhões	VAB Total R\$ milhões	VAB R\$ milhões			
				Agropecuária	Indústria	Serviços	Adm. Pública
Brasil	5.778.953	806.219	4.972.734	249.975	1.183.094	2.722.857	816.808
Nordeste	805.099	96.086	709.014	44.841	137.497	354.586	172.089
Espírito Santo	128.784	18.980	109.804	3.725	42.714	47.948	15.417
Linhares	5.294	682	4.612	194	1.894	1.829	695

Gráfico 11 - Contribuição por partes do PIB do Município de Linhares - ES em relação ao Estado - 2014



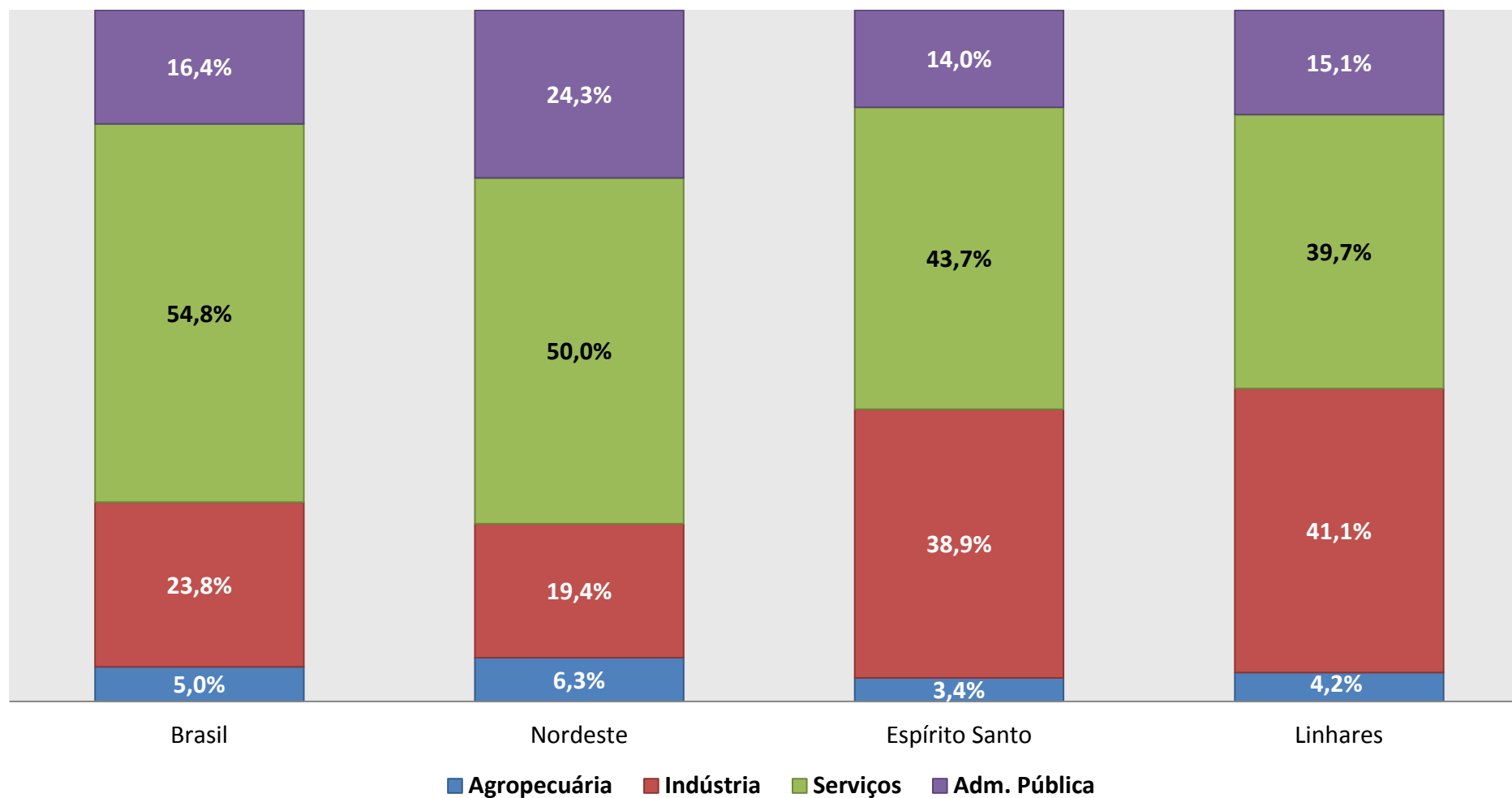
Fonte: IBGE, Produto Interno Bruto dos Municípios 2010-2014.

Gráfico 12 - Índice de variação da participação do município de Linhares - ES no total do Estado - 2010-2014



Fonte: IBGE, Produto Interno Bruto dos Municípios 2010-2014.

Gráfico 13 - Participação setorial no PIB por unidade geográfica - 2014

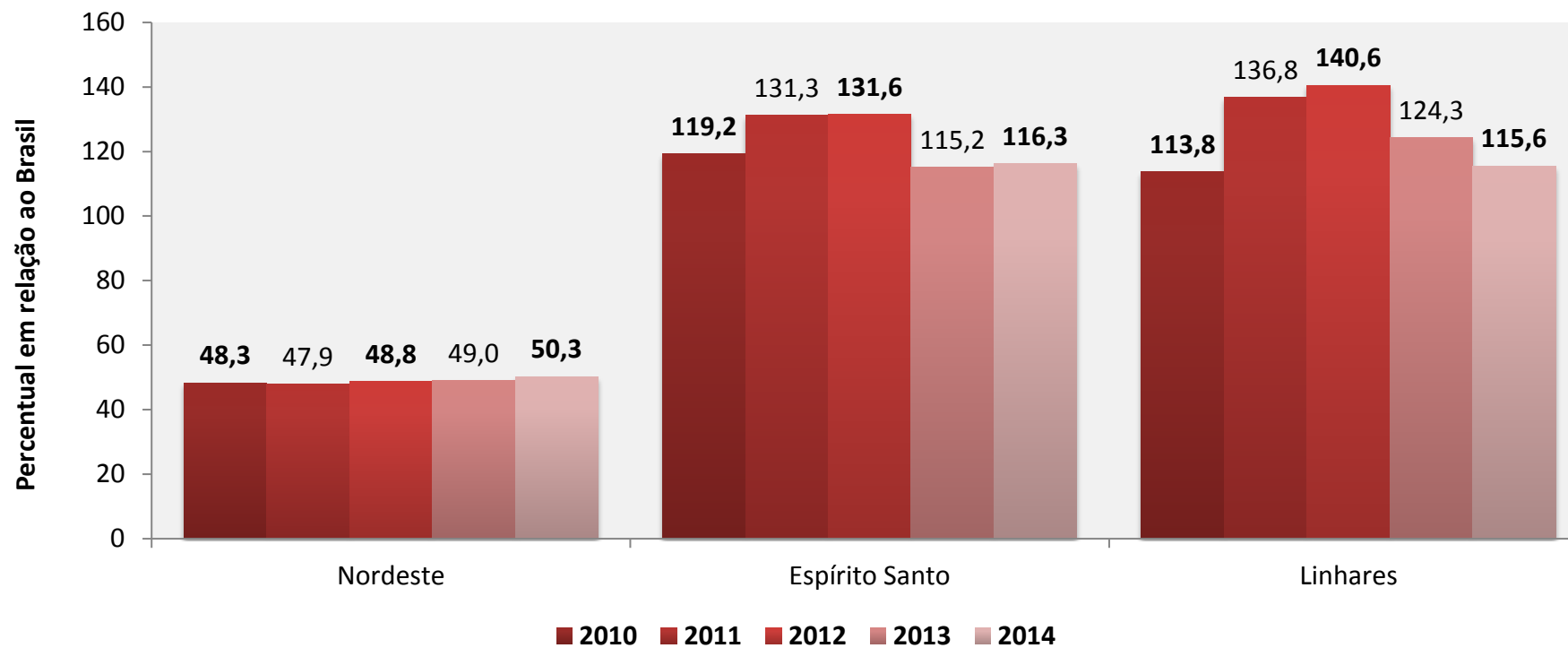


Fonte: IBGE, Produto Interno Bruto dos Municípios 2010-2014.

Tabela 5 – PIB per capita, comparação por unidade geográfica com o Brasil – 2010 - 2014

Unidade Geográfica	PIB per capita (R\$)				
	2010	2011	2012	2013	2014
Brasil	20.372	22.749	24.821	26.517	28.500
Nordeste	9.849	10.905	12.115	12.986	14.329
Espírito Santo	24.286	29.877	32.657	30.545	33.149
Linhares	23.186	31.129	34.889	32.958	32.933

Gráfico 14 - PIB per capita em relação ao nacional - 2010-2013

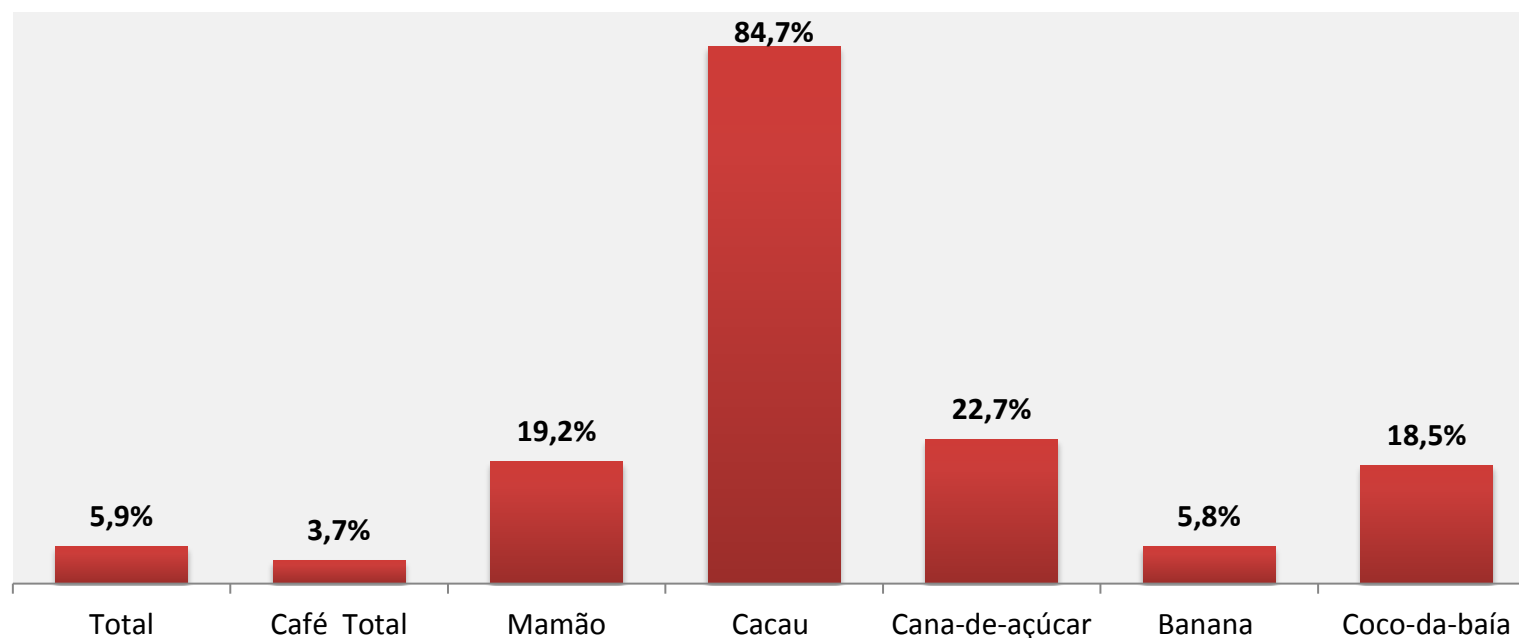


Fonte: IBGE, Contas Regionais do Brasil - 2010-2014; IBGE, Produto Interno Bruto dos Municípios 2010-2014.

Tabela 6 - Produção agrícolas no município de Linhares - ES - 2015

Principais lavouras ¹	Área plantada (Hectares)	Quantidade ¹ (toneladas)	Rendimento médio (kg /h) ¹	Vlr. Produção (R\$ mil)
Total	51.671	-	-	280.508
Café (em grão) Total	12.500	23.104	1.848	110.129
Mamão	1.200	60.000	50.000	53.100
Cacau (em amêndoa)	19.680	4.526	230	36.208
Cana-de-açúcar	11.723	703.380	60.000	28.135
Banana (cachos)	1.000	19.510	19.510	17.702
Coco-da-baía	2.770	27.700	10.000	14.127

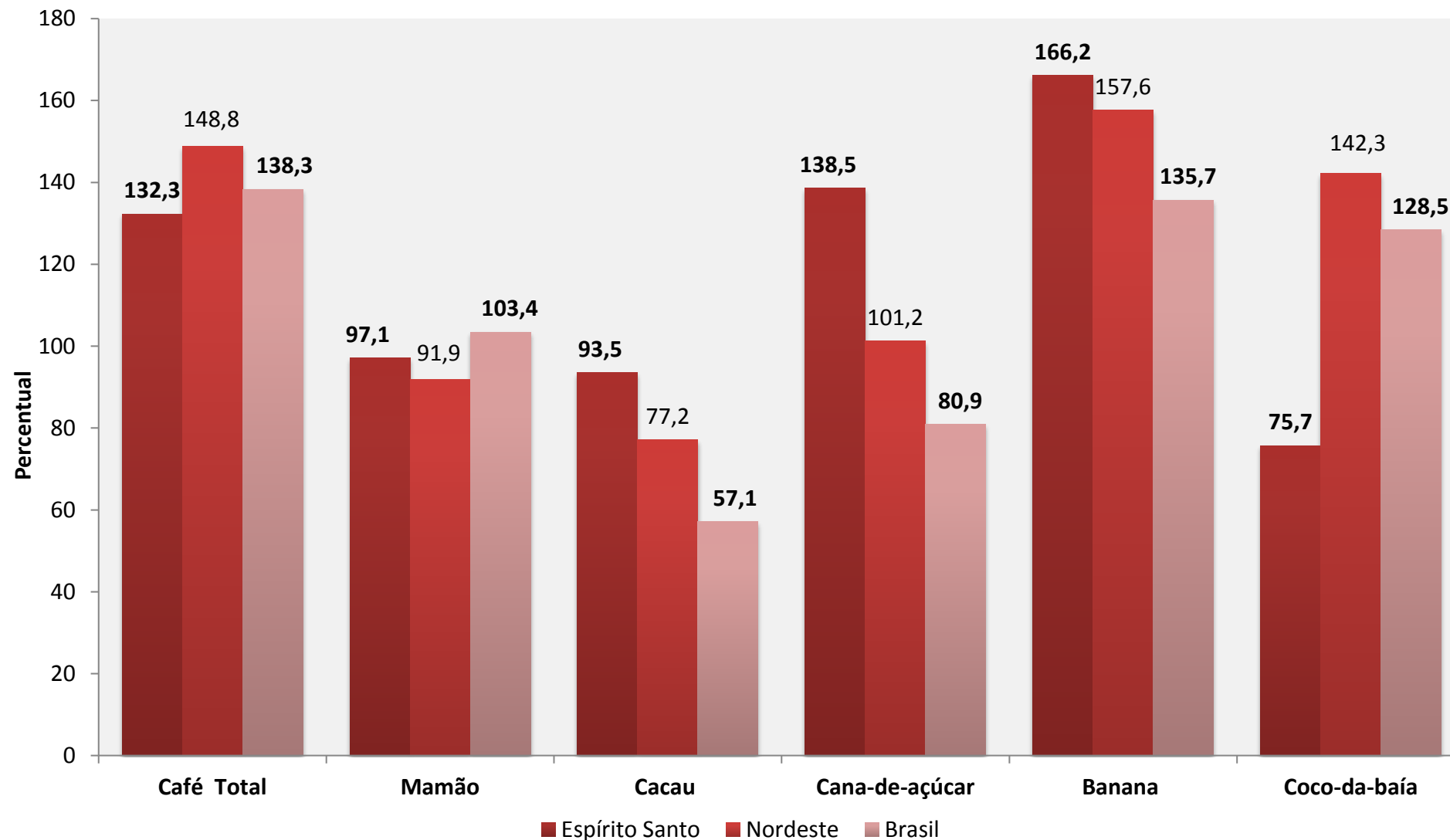
Gráfico 15 - Participação do valor da produção municipal no total do Estado por lavoura - 2015



Fonte: IBGE, PAM 2015

Nota 1: A quantidade produzida de todos os cultivos está em toneladas, com exceção do coco-da-baía cuja unidade de medida é mil frutos e o rendimento médio em frutos/ha.

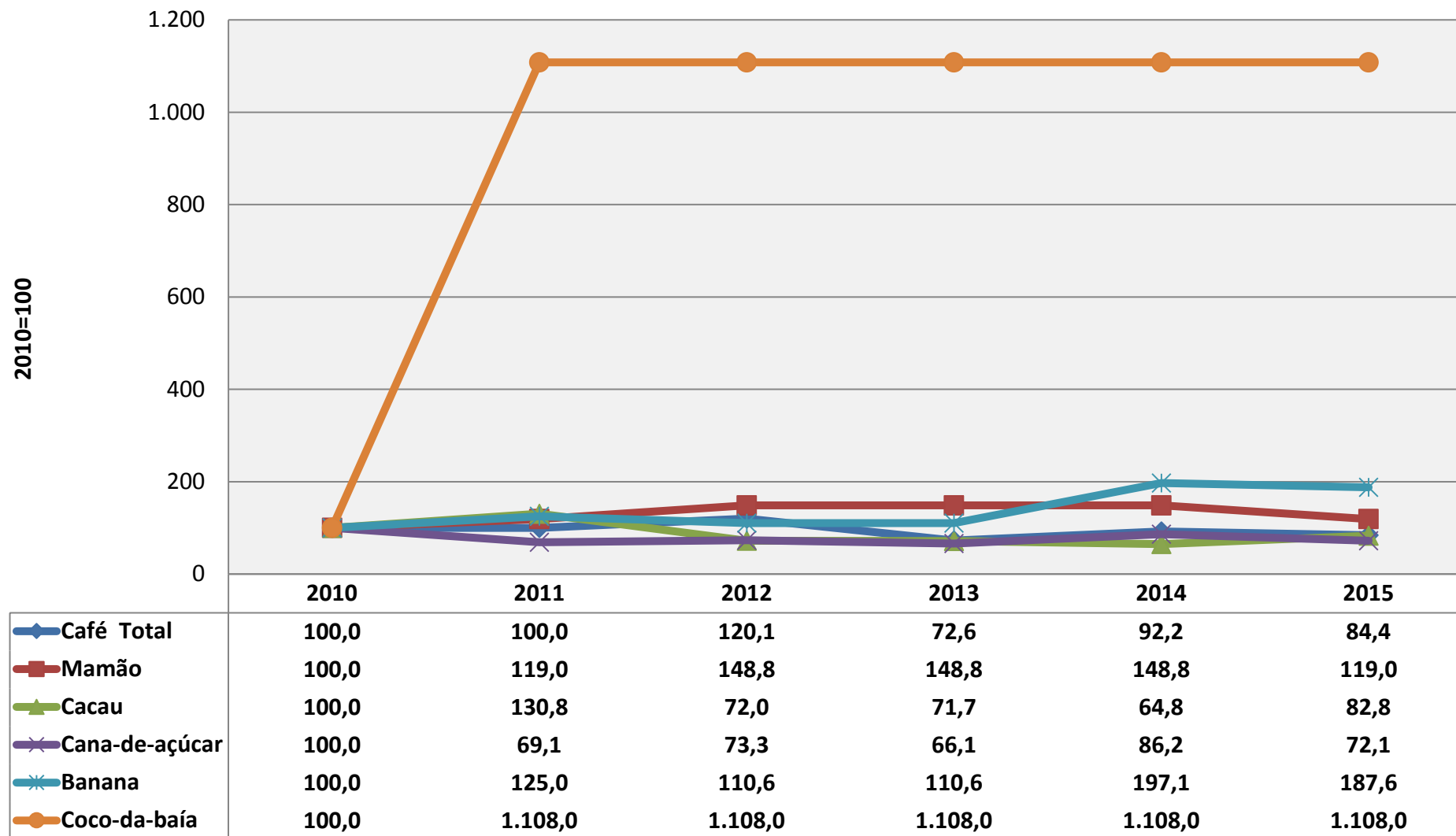
Gráfico 16 - Produtividade* no município de Linhares - ES em relação à outras unidades geográficas, por lavoura - 2015



Fonte: IBGE, PAM 2015

Nota *: A produtividade corresponde ao rendimento médio, calculado pela tonelada/ha, com exceção do coco-da-baía cuja unidade de medida é frutos/ha.

Gráfico 17 - Índice de crescimento da produção agrícola em Linhares - ES por lavoura -2010-2015



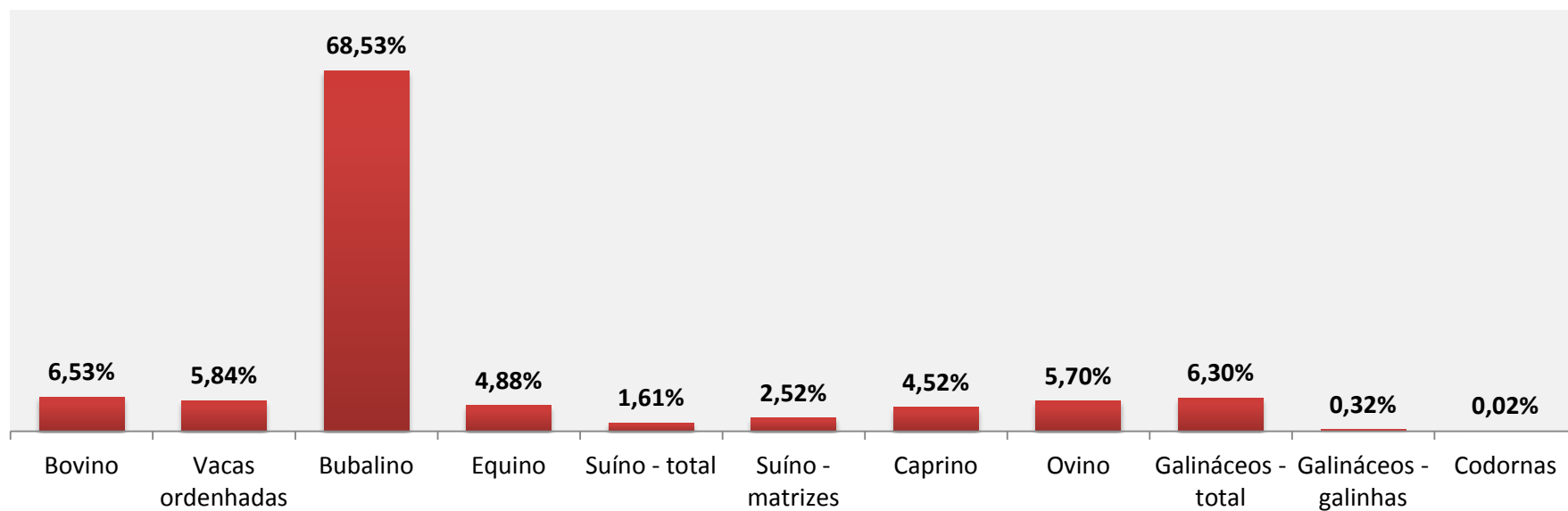
Fonte: IBGE, PAM 2015

Nota 1: A produtividade corresponde ao rendimento médio, calculado pela tonelada/ha, com exceção do coco-da-baía cuja unidade de medida é frutos/ha.

Tabela 7 - Número de cabeças por criação no município de Linhares - ES - 2015

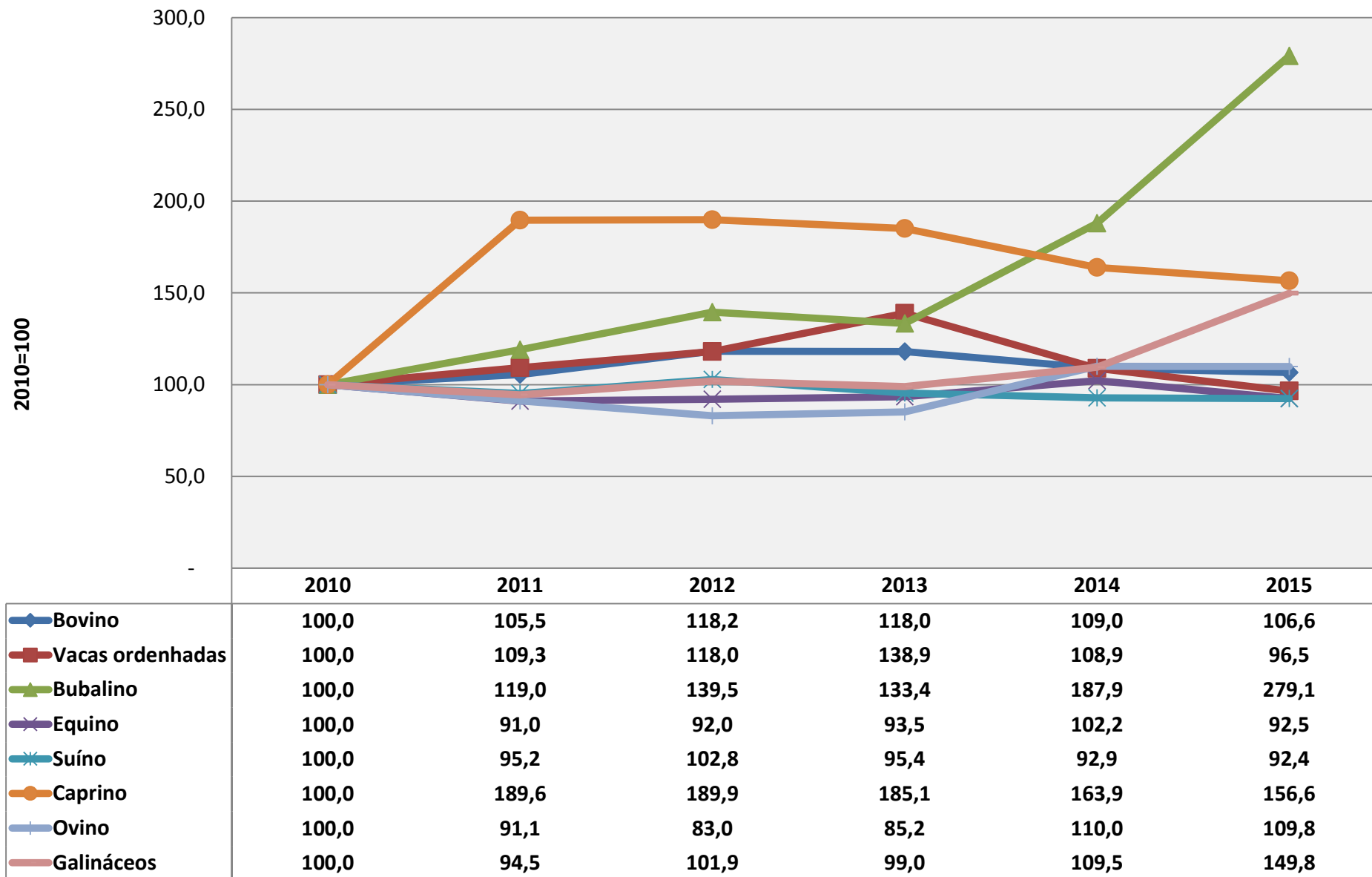
Criações (cabeças)	Brasil	Nordeste	Espírito Santo	Linhares
Bovino	215.199.488	29.092.184	2.223.531	145.288
Vacas ordenhadas	21.751.073	4.301.743	382.861	22.340
Bubalino	1.365.636	130.032	5.841	4.003
Equino	5.551.238	1.258.244	72.927	3.560
Suíno - total	40.332.553	5.815.558	347.621	5.600
Suíno - matrizes	4.826.495	1.153.955	34.886	880
Caprino	9.614.722	8.909.076	14.370	650
Ovino	18.410.551	11.149.336	44.090	2.514
Galináceos - total	1.332.078.050	158.295.760	29.533.870	1.862.000
Galináceos - galinhas	222.121.443	43.400.199	14.269.185	45.000
Codornas	21.986.842	2.316.804	2.683.705	600

Gráfico 18 - Participação do rebanho municipal no total do Estado por criação - 2015



Fonte: IBGE, PPM 2015

Gráfico 19 - Índice de crescimento do efetivo de rebanhos em Linhares - ES, por criação - 2010-2015

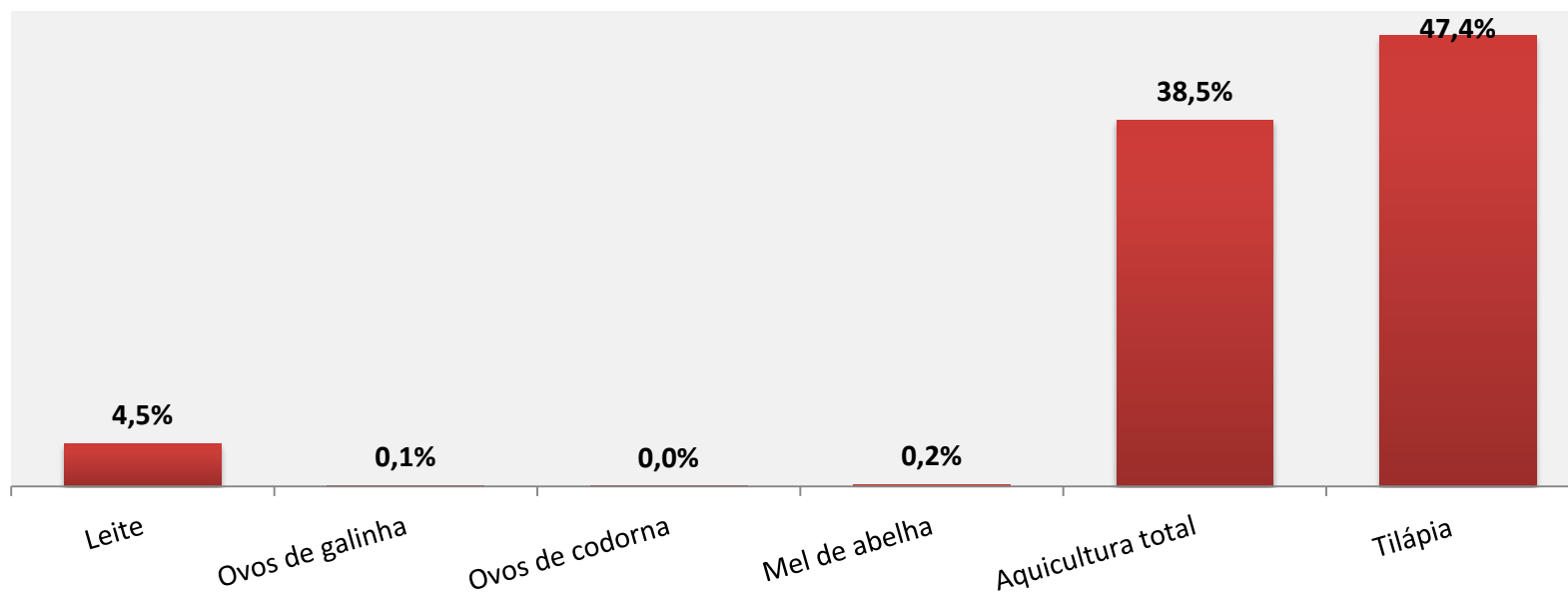


Fonte: IBGE, PPM 2015

Tabela 7 - Produção de origem animal por produto no município de Linhares - ES - 2015

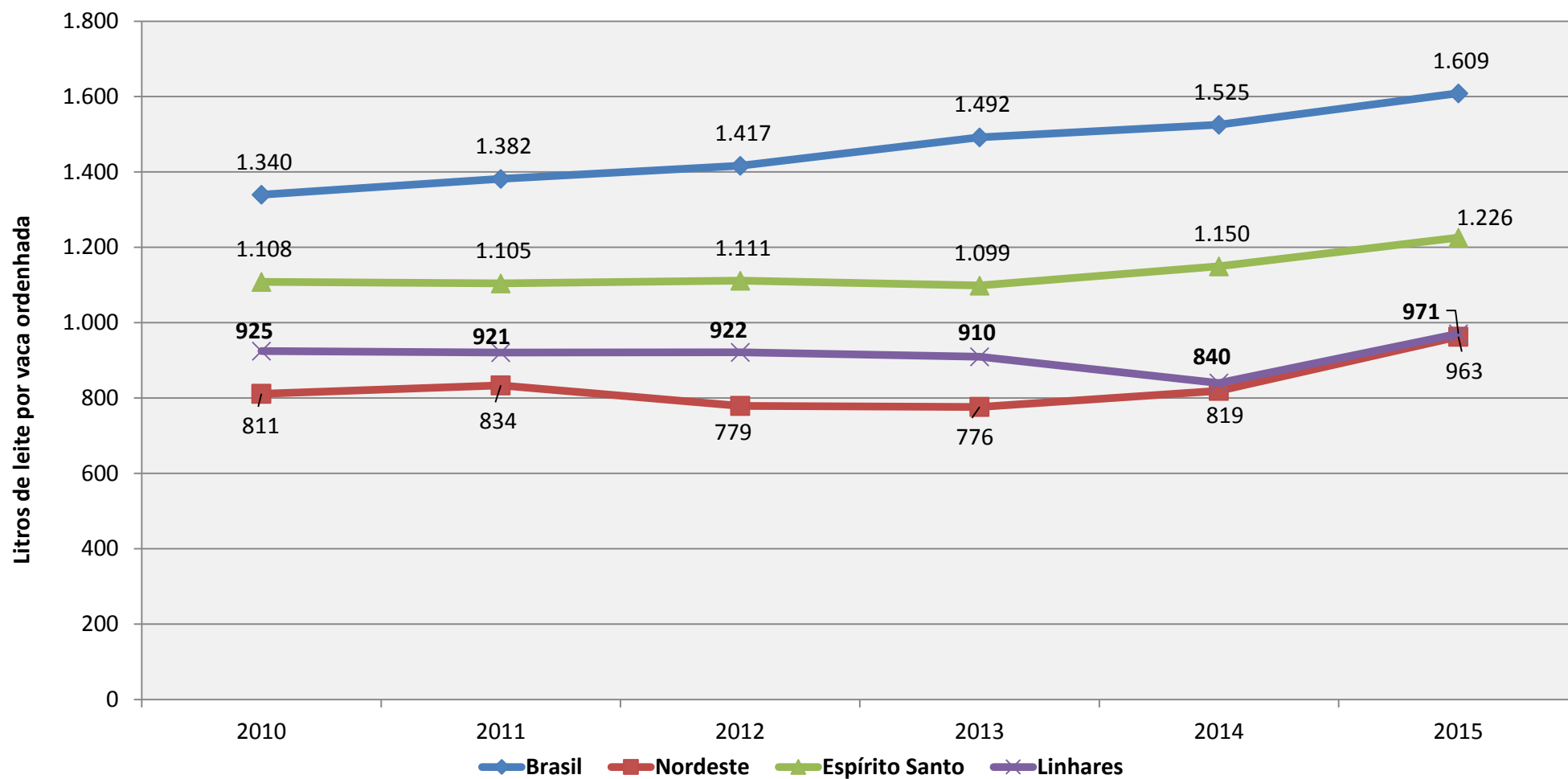
Produto de origem animal	Espírito Santo		Linhares	
	Produção	Valor da produção (R\$ mil)	Produção	Valor da produção (R\$ mil)
Leite (mil litros)	469.375	467.071	21.690	21.039
Ovos de galinha (mil dúzias)	285.821	580.021	180	576
Ovos de codorna (Mil dúzias)	64.454	50.803	9	7
Mel de abelha (kg)	870.240	8.232	1.600	14
Aquicultura total	x	42.431	x	16.340
Tilápia (kg)	6.506.752	34.487	3.800.000	16.340

Gráfico 20 - Participação da produção de origem animal municipal no total do Estado por produto - 2015



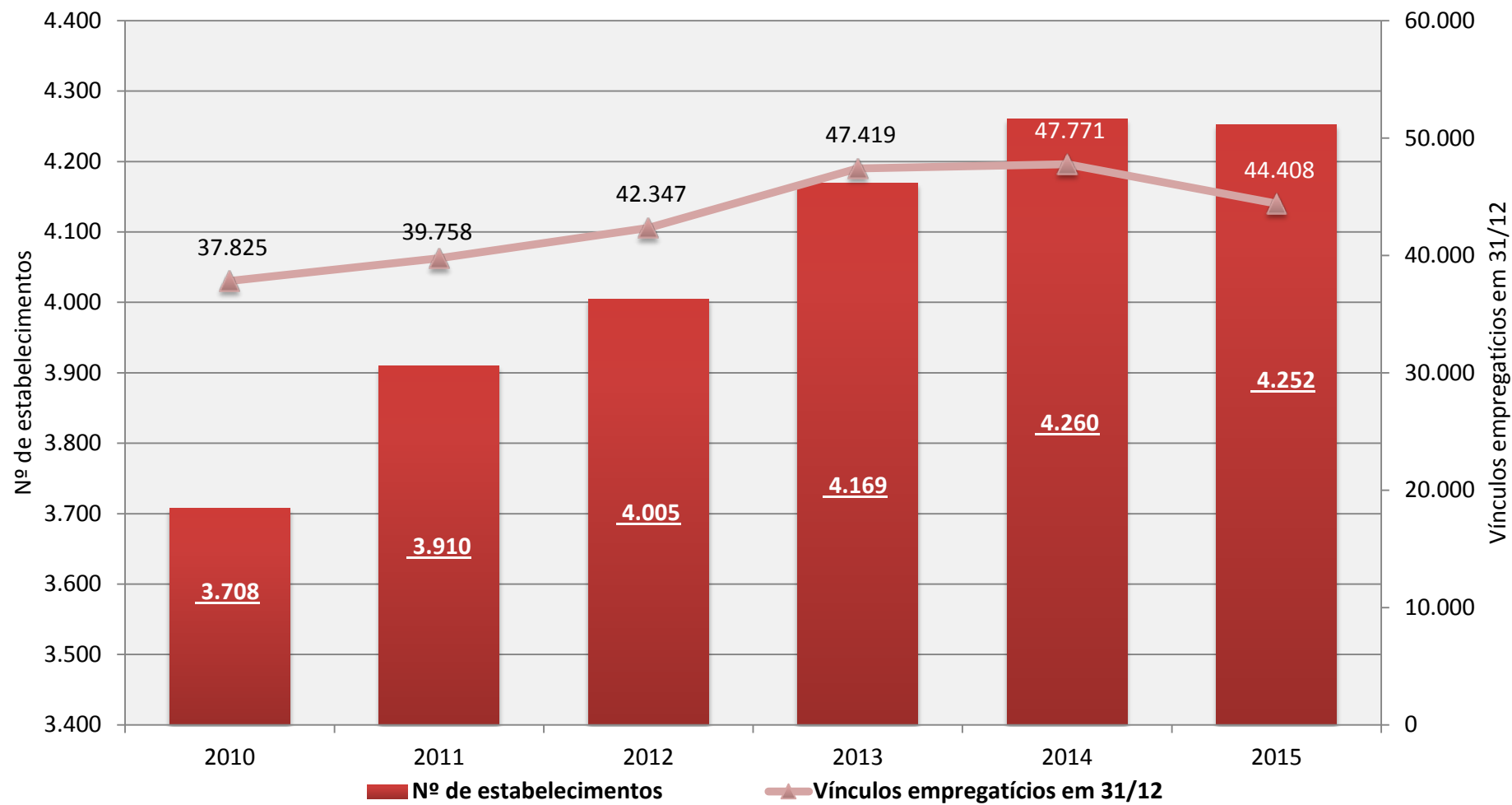
Fonte: IBGE, PPM 2015

Gráfico 21 - Produtividade da produção de leite, por unidade geográfica - 2010-2015



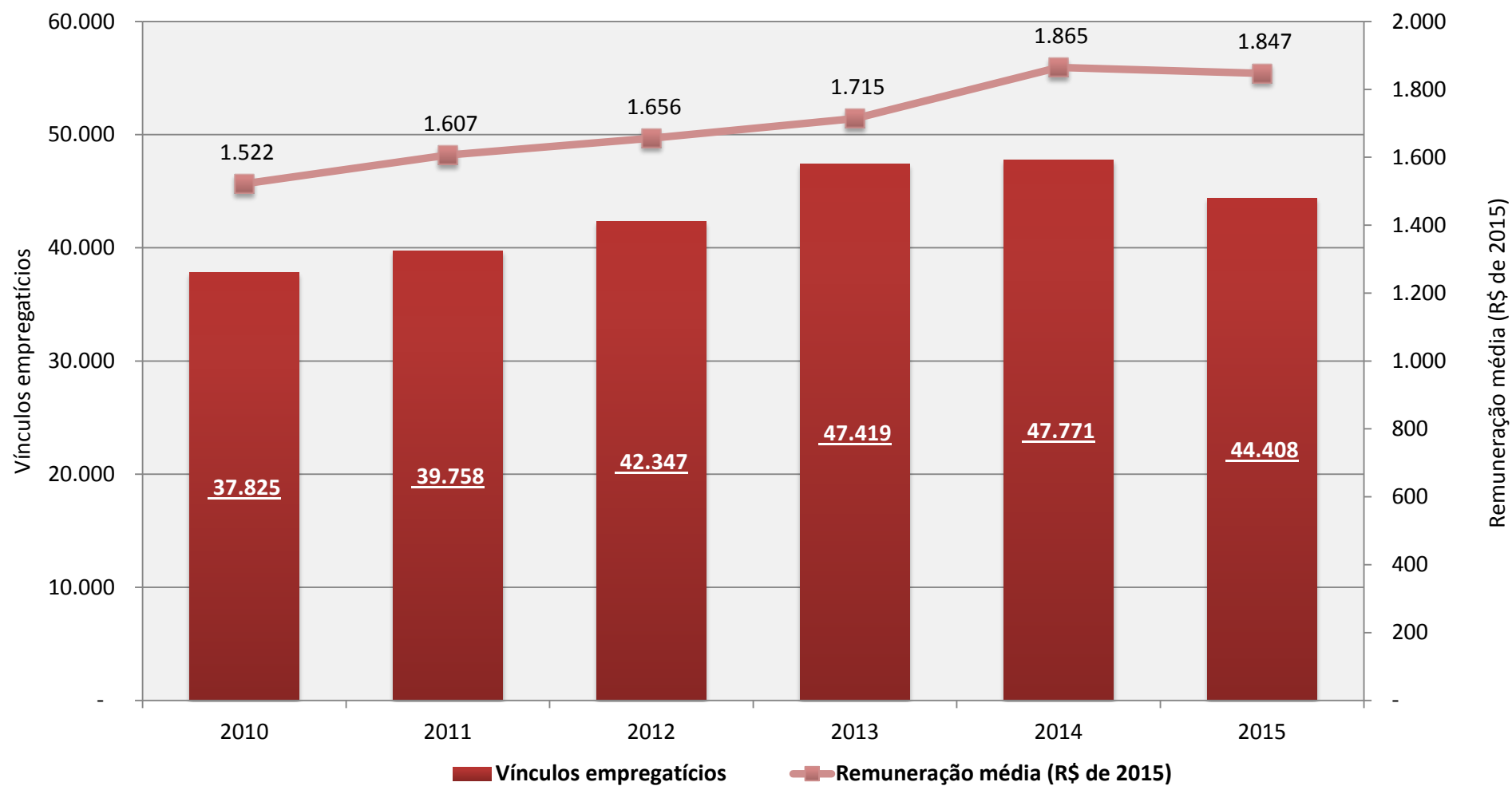
Fonte: IBGE, PPM 2015

Gráfico 22 - Número de estabelecimentos e empregos formais no município de Linhares - ES - 2010-2015



Fonte: MTPS, RAIS 2015

Gráfico 23 - Número empregos formais e remuneração média no município de Linhares - ES - 2010-2015



Fonte: MTPS, RAIS 2015

Nota: Valores atualizados pelo IGP-DI de dezembro de cada ano.

Tabela 8 - Número de estabelecimentos, empregos formais, remuneração total e remuneração média no município de Linhares - ES - 2015

Divisões CNAE 2.0 que mais geraram emprego	Nº de estabelecimentos	Vínculos empregatícios	Valor total das remunerações (R\$)	Remuneração média (R\$)
Total	4.252	44.408	82.030.780	1.847
Administração pública, defesa e segurança social	4	7.066	13.739.300	1.944
Comércio varejista	1.164	6.626	8.935.308	1.349
Agricultura, pecuária e serviços relacionados	830	4.275	4.605.871	1.077
Fabricação de máquinas, aparelhos e materiais elétricos	3	2.708	5.989.353	2.212
Fabricação de produtos alimentícios	55	2.554	4.609.926	1.805
Fabricação de móveis	58	2.197	3.571.476	1.626
Comércio por atacado, exceto veículos automotores e motocicletas	90	2.036	3.823.685	1.878
Transporte terrestre	160	1.864	3.699.531	1.985
Comércio e reparação de veículos automotores e motocicletas	208	1.434	2.571.297	1.793
Atividades de atenção à saúde humana	208	1.414	2.534.603	1.793
Alimentação	228	1.116	1.164.635	1.044
Educação	51	890	1.827.141	2.053
Fabricação de coque, de produtos derivados do petróleo e de biocombustíveis	1	770	1.410.997	1.832
Confecção de artigos do vestuário e acessórios	37	738	902.752	1.223
Fabricação de produtos de metal, exceto máquinas e equipamentos	53	715	1.536.732	2.149
Outras Atividades	1.102	8.005	21.108.173	2.637

Fonte: MTPS, RAIS 2015

Referências Bibliográficas

Brasil. Área Territorial Oficial. Rio de Janeiro: IBGE, 2015. Disponível em:
<http://www.ibge.gov.br/home/geociencias/areaterritorial/resolucao_04_2014.shtm>. Acesso em: novembro de 2015.

_____. Censo Demográfico. Rio de Janeiro: IBGE, 2011. Disponível em:
<<http://www.sidra.ibge.gov.br/bda/tabela/listabl.asp?z=cd&o=2&i=P&c=200>>. Acesso em: novembro de 2015.

_____. Contas regionais do Brasil : 2010-2014. Rio de Janeiro: IBGE, 2016. 97 p. Disponível em:
<<http://www.ibge.gov.br/home/estatistica/economia/contasregionais/2014/default.shtm>>. Acesso em: dezembro de 2016.

_____. Estimativas populacionais para os municípios e para as Unidades da Federação brasileiros em 01.07.2016. Rio de Janeiro: IBGE, 2015. Disponível em: <<http://www.ibge.gov.br/home/estatistica/populacao/estimativa2015/default.shtm>>. Acesso em: novembro de 2016.

_____. Ministério da Integração Nacional: Política Nacional de Desenvolvimento Regional. Disponível em:
<http://www.mi.gov.br/microregioes_pndr>. Acesso em: novembro de 2016.

_____. Ministério do Trabalho e Emprego: Relação Anual de Informações Sociais 2015. Disponível em:
< <http://portal.mte.gov.br/portal-mte/rais/>>. Acesso em: novembro de 2016.

_____. Produção Agrícola Municipal: culturas temporárias e permanentes 2015. Rio de Janeiro: IBGE, 2016. Disponível em:
<<http://www.ibge.gov.br/home/estatistica/economia/pam/2014/default.shtm>>. Acesso em: novembro de 2016.

_____. Produção da Pecuária Municipal 2015. Rio de Janeiro: IBGE, 2016. Disponível em:
<<http://www.sidra.ibge.gov.br/bda/tabela/listabl.asp?c=3939&z=p&o=28>>. Acesso em: novembro de 2016.

_____. Produto Interno Bruto dos Municípios 2010-2014. Rio de Janeiro: IBGE, 2016. Disponível em:
<http://www.ibge.gov.br/home/estatistica/economia/pibmunicipios/2014/default_base.shtm>. Acesso em: dezembro de 2016.

PNUD. Atlas do desenvolvimento humano. Brasília: PNUD, IPEA, FJP, 2013. Disponível em:
<<http://www.atlasbrasil.org.br/2013/pt/download/>>. Acesso em: novembro de 2016.