

Informações Socioeconômicas Municipais

Município:

Petrolina

Pernambuco



Presidente:

Romildo Carneiro Rolim

Diretoria:

Antônio Rosendo Neto Júnior

Cláudio Luiz Freire Lima

José Max Araújo Bezerra

Lúcio Rodrigues Capelletto

Perpétuo Socorro Cajazeiras

Elaboração:

Leonardo Dias Lima

Hamilton Reis de Oliveira

Antônio Kassy Monteiro Costa

Bruno Gabai

Marcus Vinicius Adriano Araújo

Escritório Técnico de Estudos Econômicos do Nordeste

Economista Chefe: Luiz Alberto Esteves

Gerente Ambiente : Tibério Rômulo Romão Bernardo

Célula de Gestão de Informações Econômicas

Gerente: Bruno Gabai

Parte 1 - Território e Demografia

Tabela 1 – Informações Gerais do Município

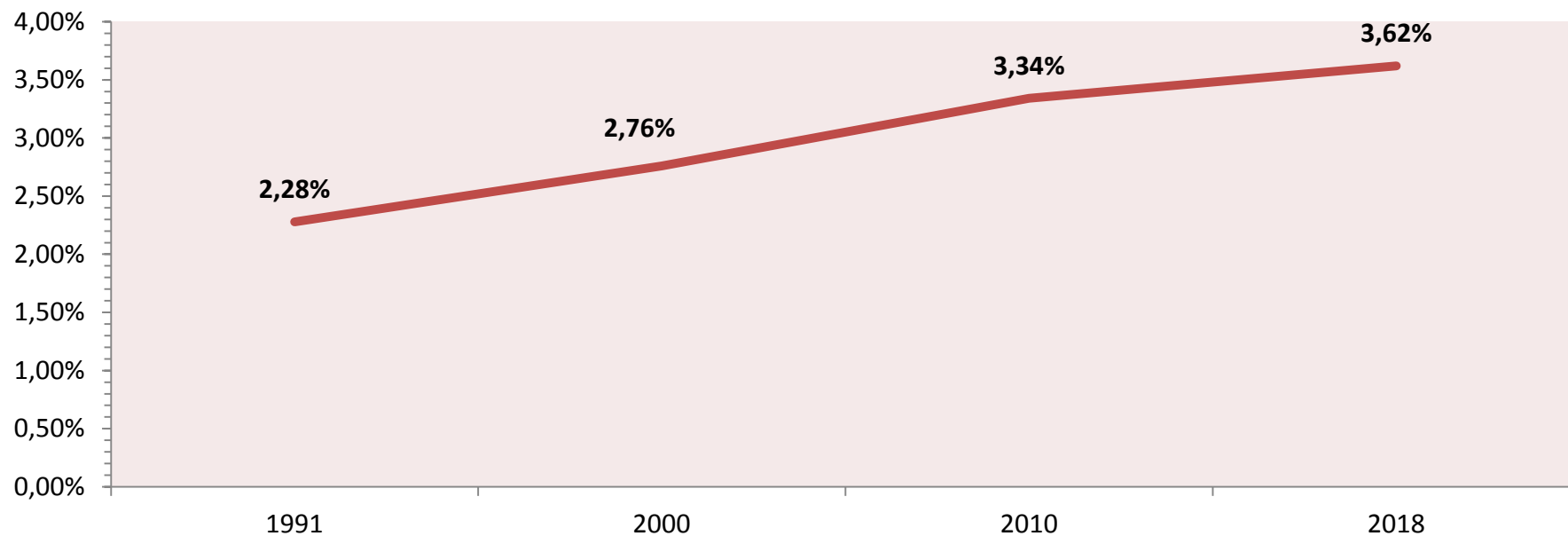
Variáveis	Dados
Municípios	Petrolina
Mesorregião	São Francisco Pernambucano
Microrregião	Petrolina
UF	Pernambuco
Região Metropolitana	RIDE Polo Petrolina/PE e Juazeiro/BA
Área de atuação do FNE?	Sim
Qtd. de agências do BNB no Município?	1
Qual agência do BNB procurar?	Petrolina
Semiárido	Sim
Tipologia PNDR	Estagnada
Território da Cidadania	Sertão do São Francisco - PE
Nº de Distritos	4
Fronteira com o Oceano Atlântico (km)	Não
Bioma	Caatinga

Fonte: IBGE; Ministério da Integração Nacional; Banco do Nordeste do Brasil

Tabela 2 - Área, População e Densidade Demográfica – 1991, 2000, 2010 e 2018

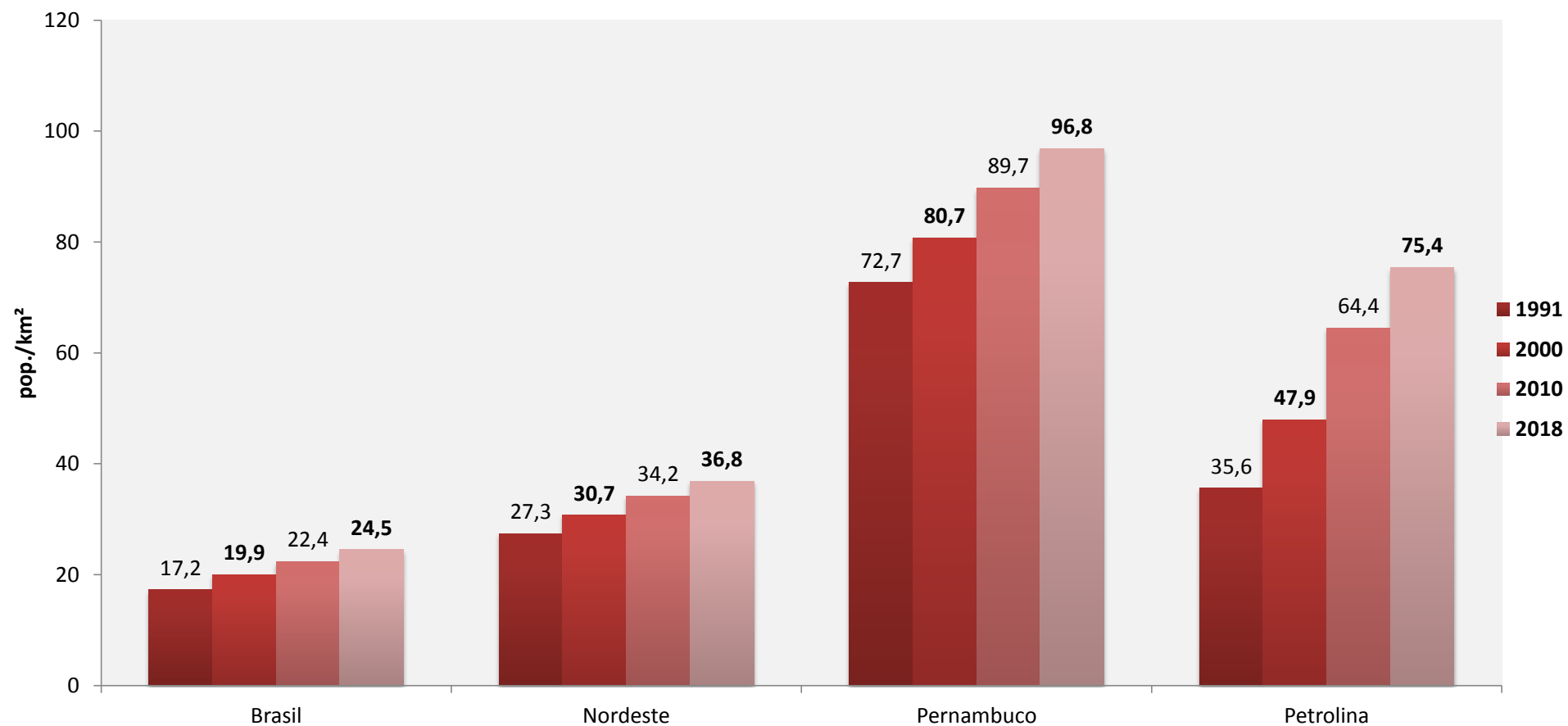
Unidade Geográfica	Área Territorial Km ²	População (nº de pessoas)				Densidade Demográfica			
		1991	2000	2010	2018	1991	2000	2010	2018
Brasil	8.515.759	146.825.475	169.798.885	190.755.799	208.494.900	17,2	19,9	22,4	24,5
Nordeste	1.554.291	42.497.540	47.741.426	53.081.950	57.254.159	27,3	30,7	34,2	36,8
Pernambuco	98.076	7.127.855	7.918.344	8.796.448	9.496.294	72,7	80,7	89,7	96,8
Petrolina	4.562	162.402	218.538	293.962	343.865	35,6	47,9	64,4	75,4

Gráfico 1 - Participação da população do município em relação ao total do Estado - 1991-2018



Fonte: IBGE, Censo Demográfico; IBGE, Estimativas populacionais para os municípios e para as Unidades da Federação brasileiros em 01.07.2018; IBGE, Área Territorial Oficial 2018.
Elaboração: PNUD, Atlas do desenvolvimento humano 2013

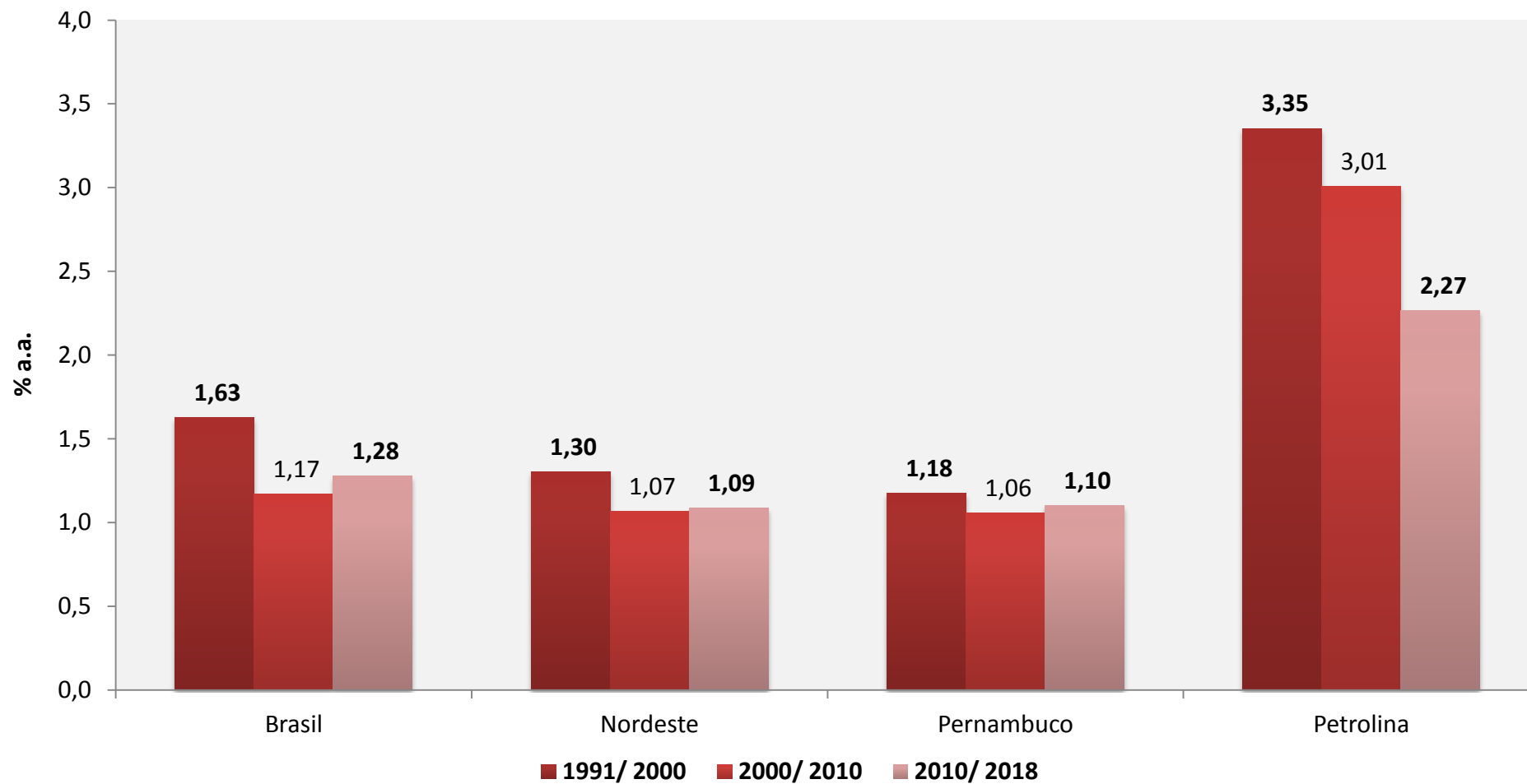
Gráfico 2 - Evolução da densidade demográfica por unidade geográfica - 1991-2018



Fonte: IBGE, Censo Demográfico; IBGE, Estimativas populacionais para os municípios e para as Unidades da Federação brasileiros em 01.07.2018; IBGE, Área Territorial Oficial 2018.

Elaboração: PNUD, Atlas do desenvolvimento humano 2013

Gráfico 3 - Crescimento médio anual da população por unidade geográfica - 1991-2018



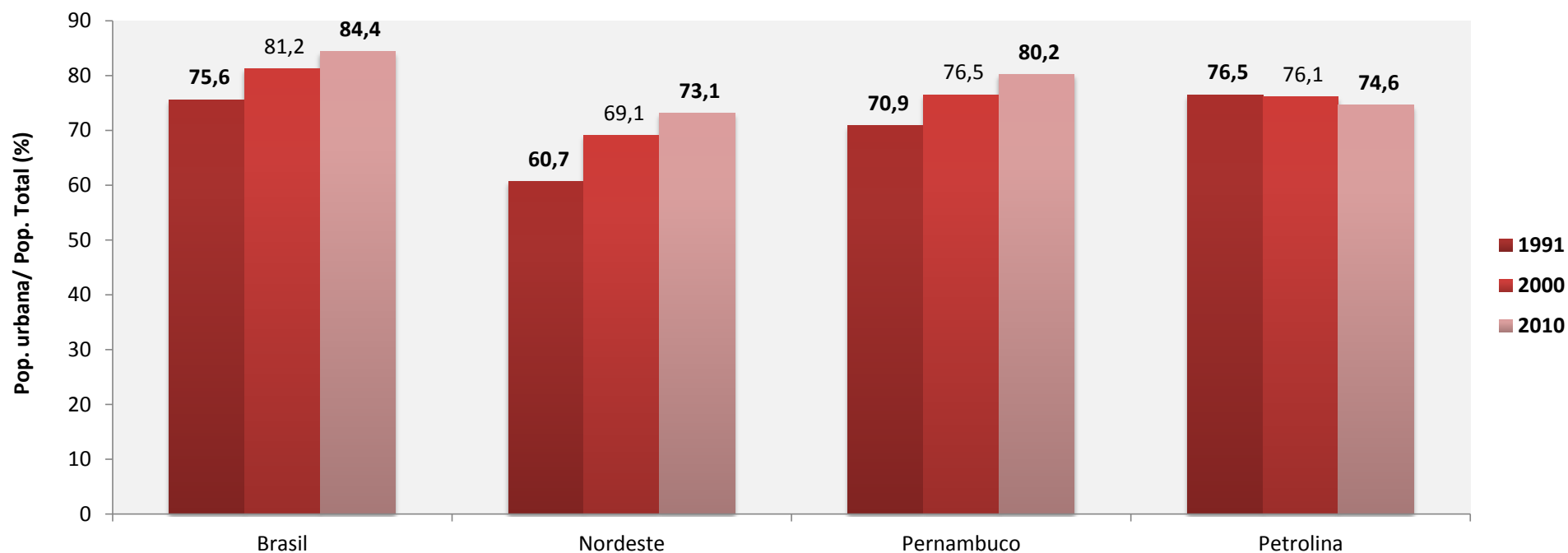
Fonte: IBGE, Censo Demográfico; IBGE, Estimativas populacionais para os municípios e para as Unidades da Federação brasileiros em 01.07.2018; IBGE, Área Territorial Oficial 2018.

Elaboração: PNUD, Atlas do desenvolvimento humano 2013

Tabela 3 - População residente por situação do domicílio e unidade geográfica - 1991, 2000 e 2010

Unidade Geográfica	Pop. Total (nº de pessoas)			Pop. Urbana (nº de pessoas)			Pop. Rural (nº de pessoas)		
	1991	2000	2010	1991	2000	2010	1991	2000	2010
Brasil	146.825.475	169.798.885	190.755.799	110.990.990	137.953.959	160.925.792	35.834.485	31.844.926	29.830.007
Nordeste	42.497.540	47.741.426	53.081.950	25.776.279	32.975.425	38.821.246	16.721.261	14.766.001	14.260.704
Pernambuco	7.127.855	7.918.344	8.796.448	5.051.654	6.058.249	7.052.210	2.076.201	1.860.095	1.744.238
Petrolina	162.402	218.538	293.962	124.240	166.279	219.215	38.162	52.259	74.747

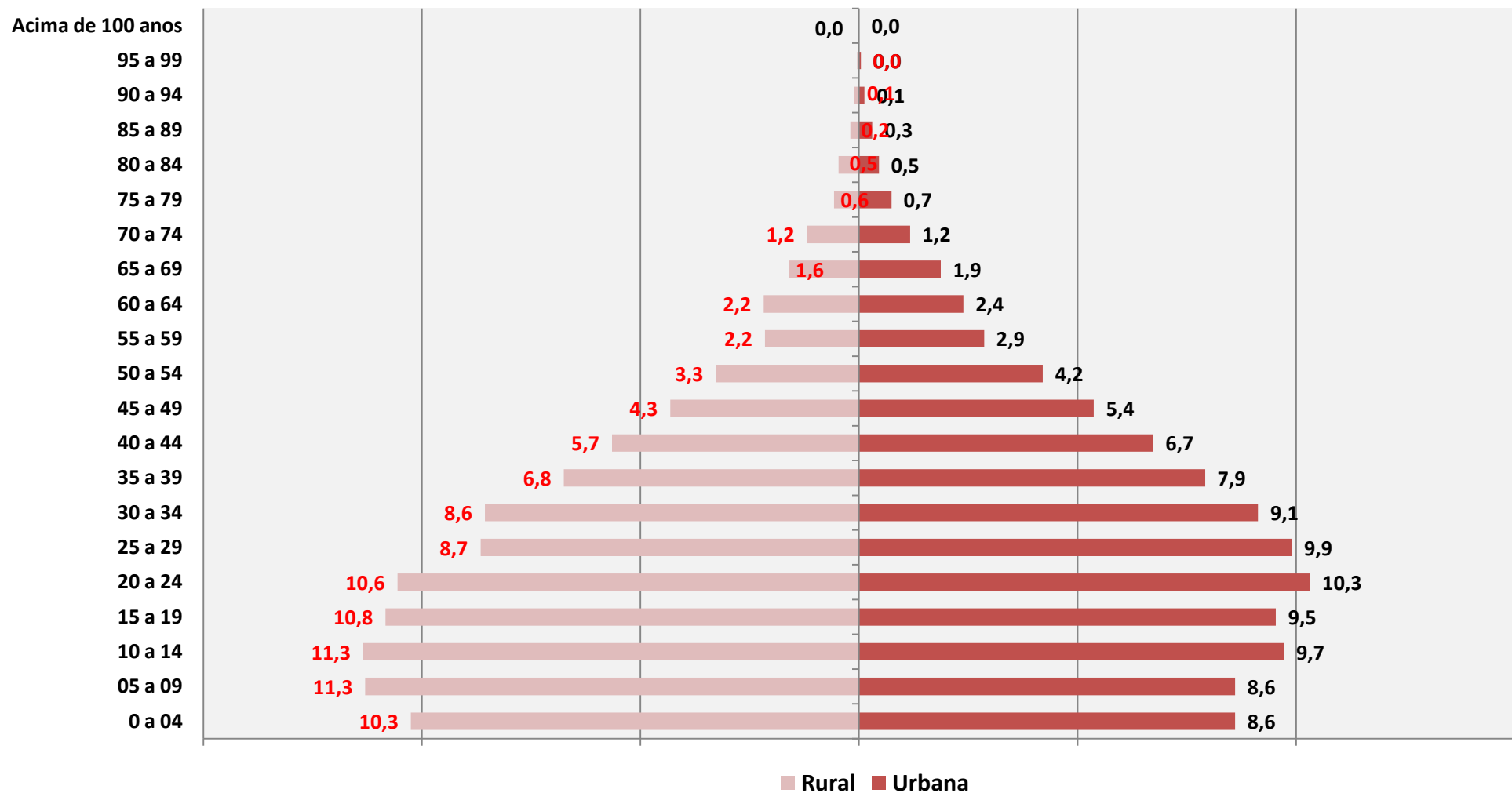
Gráfico 4 - Taxa de urbanização por unidade geográfica - 1991-2010



Fonte: IBGE, Censo Demográfico.

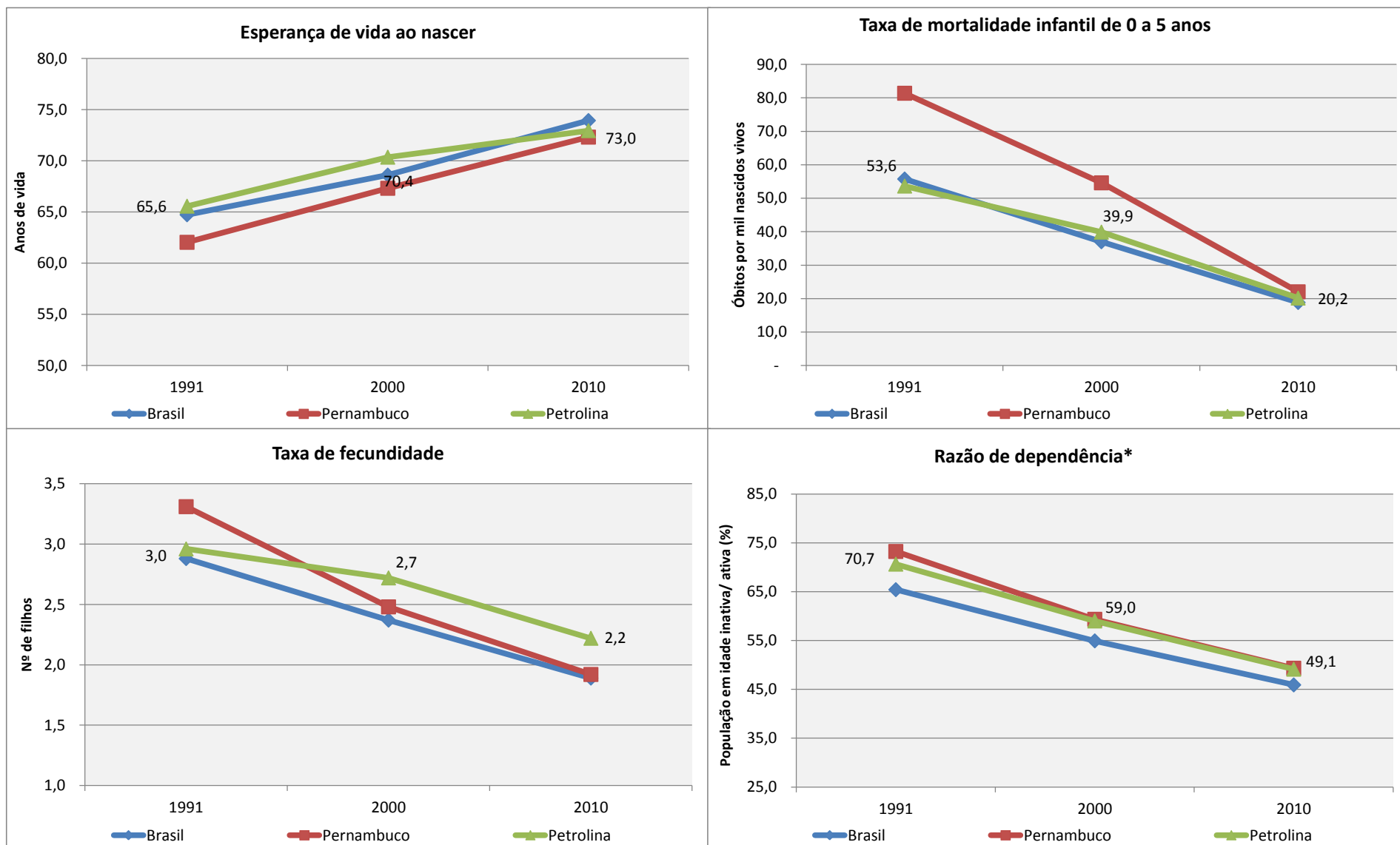
Elaboração: PNUD, Atlas do desenvolvimento humano 2013

Gráfico 5 - Distribuição da população residente por faixa etária e situação do domicílio (%): Petrolina - PE – 2010



Fonte: IBGE, Censo Demográfico 2010.
Elaboração: BNB; ETENE.

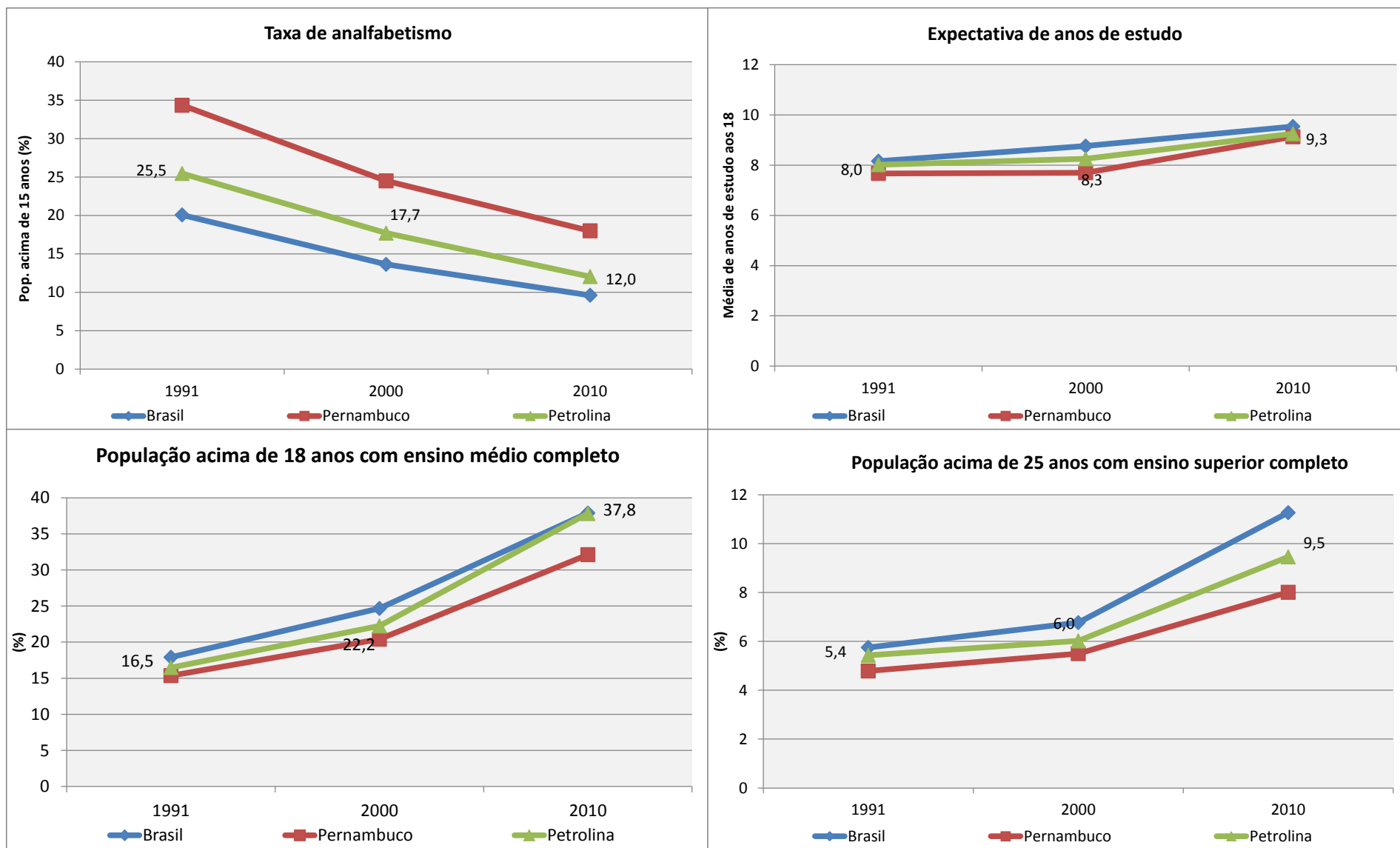
Gráfico 6 – Informações demográficas - Petrolina - PE - 1991, 2000 e 2010



Fonte: IBGE, Censo Demográfico. Elaboração: PNUD, Atlas do Desenvolvimento Humano 2013. Nota*: Percentual da população com menos de 15 anos e acima de 65 anos em relação à população de 15 a 64 anos.

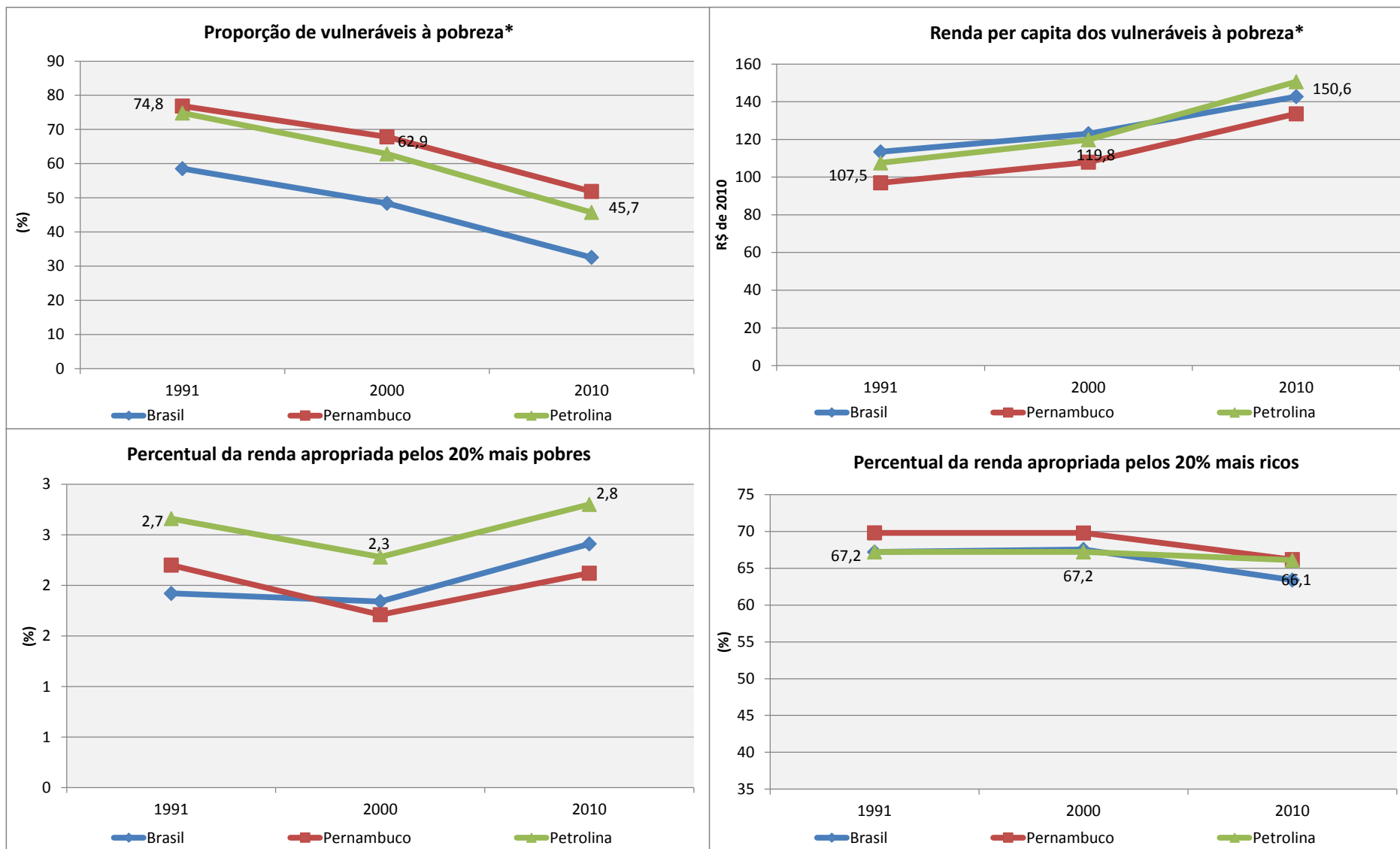
Parte 2 – Indicadores Sociais

Gráfico 7 – Indicadores educacionais - Petrolina - PE - 1991, 2000 e 2010



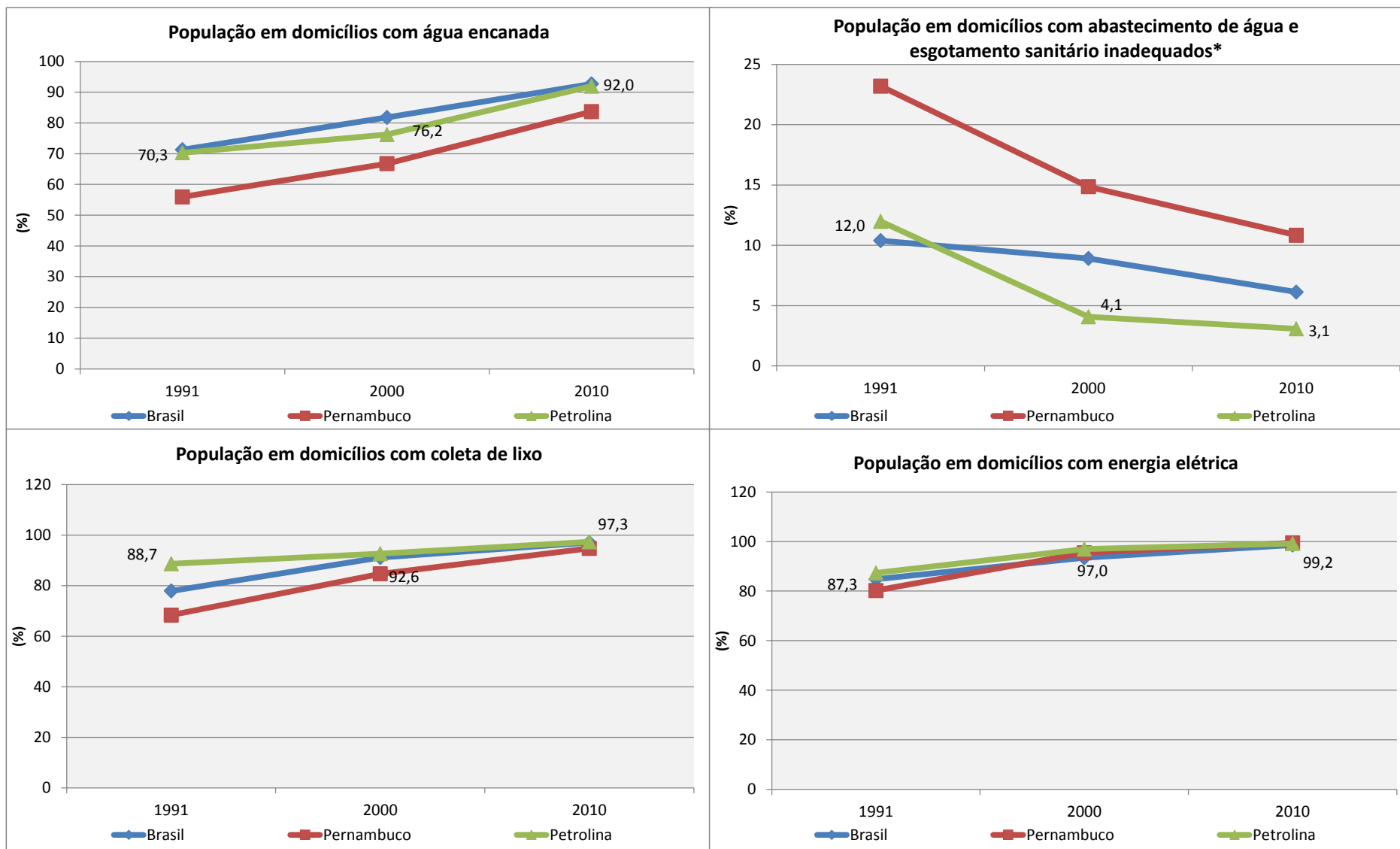
Fonte: IBGE, Censo Demográfico. Elaboração: PNUD, Atlas do desenvolvimento humano 2013

Gráfico 8 – Indicadores de desigualdade - Petrolina - PE - 1991, 2000 e 2010



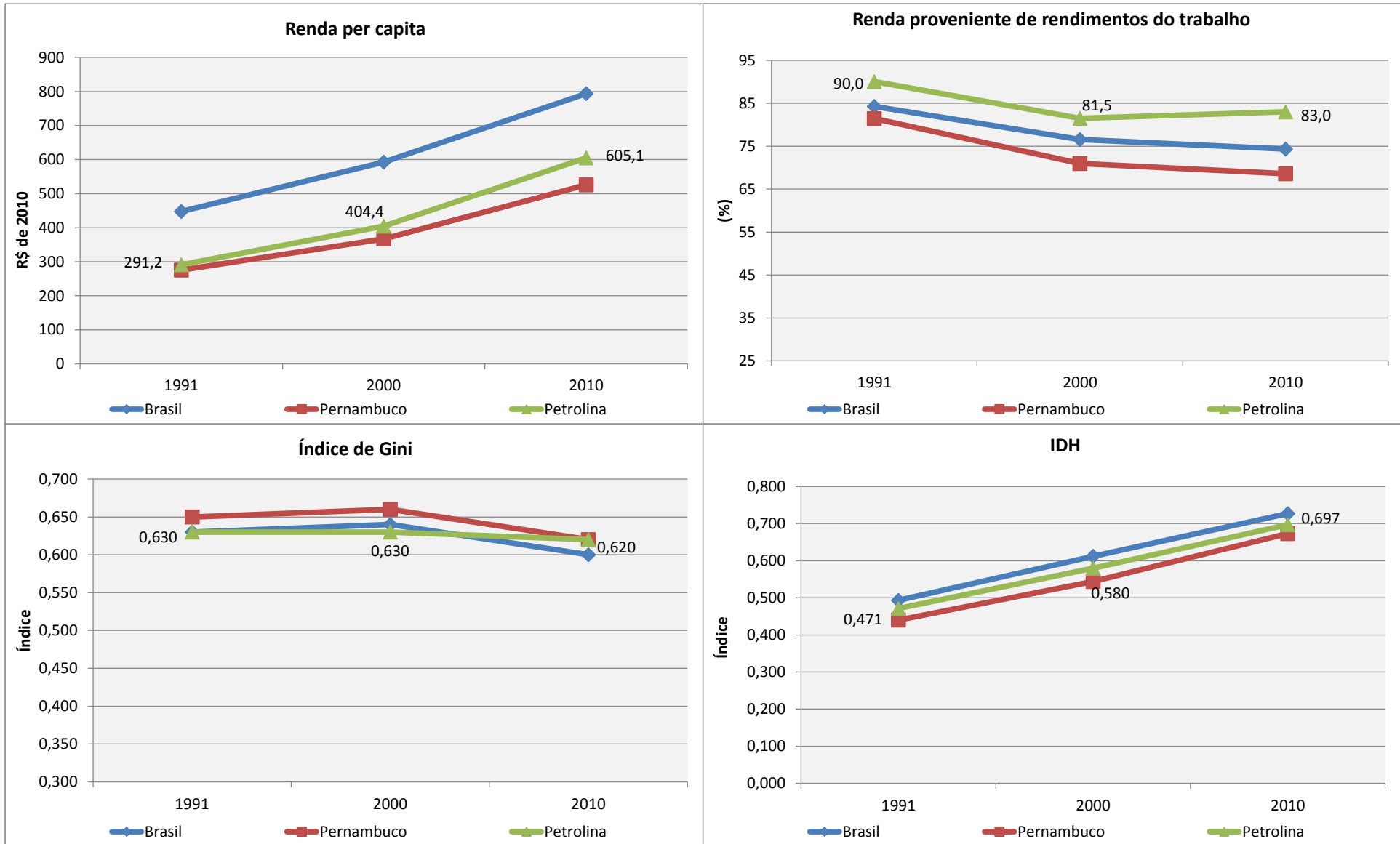
Fonte: IBGE, Censo Demográfico. Elaboração: PNUD, Atlas do Desenvolvimento Humano 2013. Nota*: Indivíduos com renda domiciliar per capita igual ou inferior a R\$ 255,00 mensais, em reais de agosto de 2010, equivalente a 1/2 salário mínimo nessa data.

Gráfico 9 – Indicadores das condições habitacionais - Petrolina - PE - 1991, 2000 e 2010



Fonte: IBGE, Censo Demográfico. Elaboração: PNUD, Atlas do Desenvolvimento Humano 2013. Nota*: Domicílios cujo abastecimento de água não provem de rede geral e cujo esgotamento sanitário não é realizado por rede coletora de esgoto ou fossa séptica.

Gráfico 10 – Indicadores de desenvolvimento humano - Petrolina - PE - 1991, 2000 e 2010



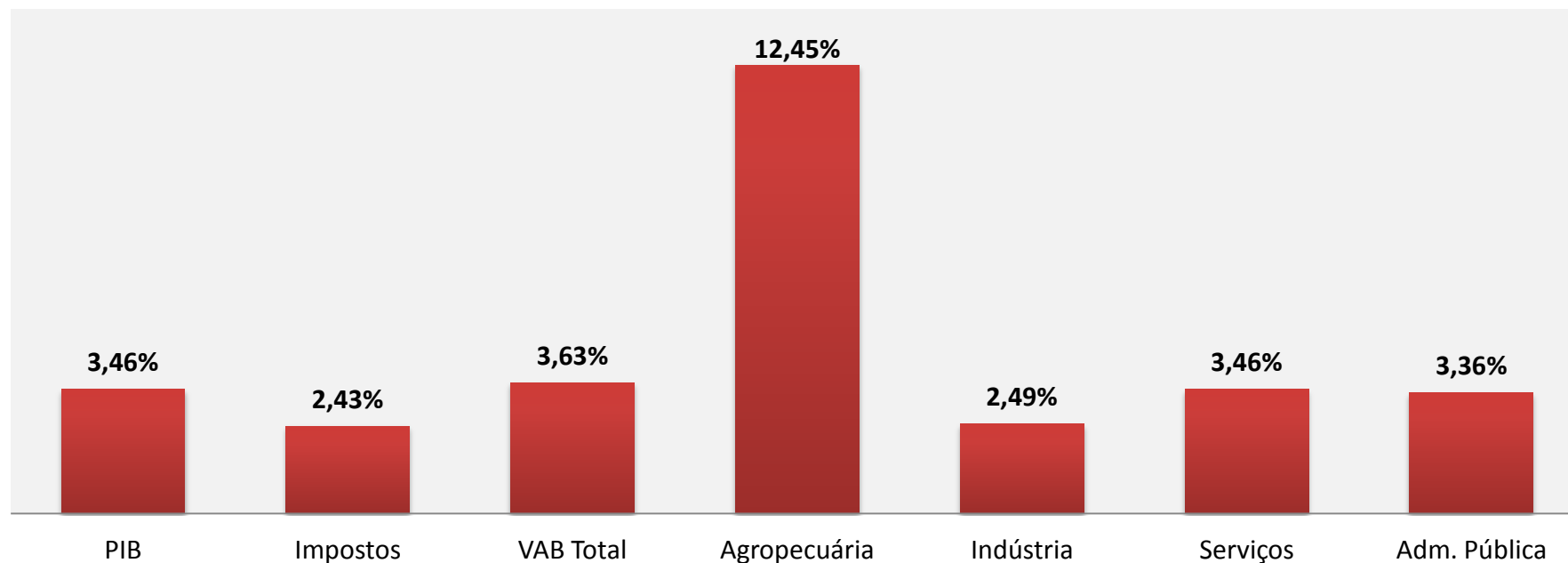
Fonte: IBGE, Censo Demográfico. Elaboração: PNUD, Atlas do Desenvolvimento Humano 2013.

Parte 3 - Indicadores Econômicos

Tabela 4 – Produto Interno Bruto e sua composição setorial por unidade geográfica – 2016

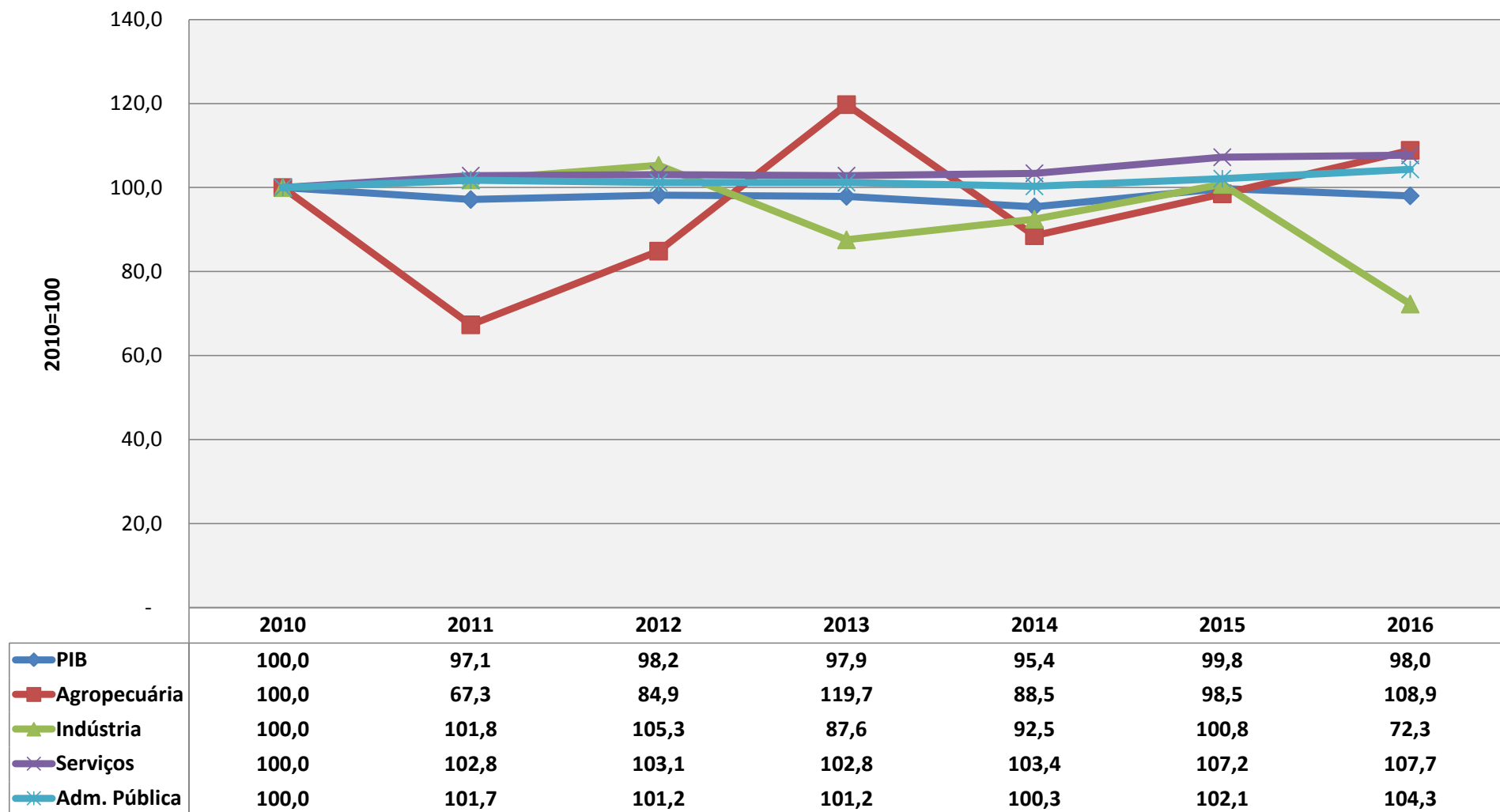
Unidade Geográfica	PIB R\$ milhões	Impostos R\$ milhões	VAB Total R\$ milhões	VAB R\$ milhões			
				Agropecuária	Indústria	Serviços	Adm. Pública
Brasil	6.267.205	849.506	5.417.699	306.655	1.150.207	3.015.716	945.121
Nordeste	898.083	105.832	792.251	48.875	154.503	390.936	197.936
Pernambuco	167.290	23.320	143.970	6.191	28.361	74.767	34.651
Petrolina	5.795	566	5.229	771	706	2.587	1.165

Gráfico 11 - Contribuição por partes do PIB do Município de Petrolina - PE em relação ao Estado - 2016



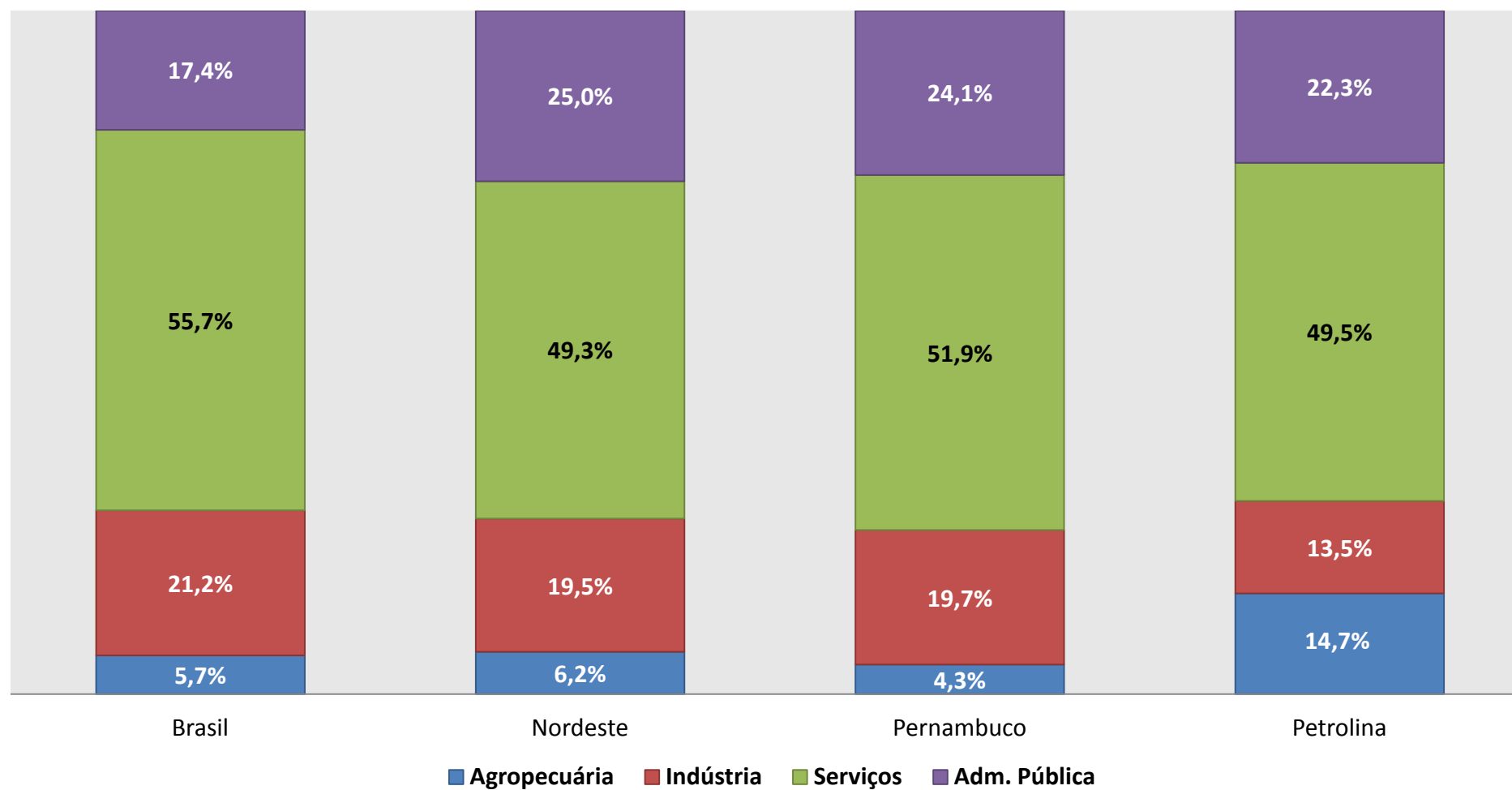
Fonte: IBGE, Produto Interno Bruto dos Municípios 2010-2016.

Gráfico 12 - Índice de variação da participação do município de Petrolina - PE no total do Estado - 2010-2016



Fonte: IBGE, Produto Interno Bruto dos Municípios 2010-2016.

Gráfico 13 - Participação setorial no PIB por unidade geográfica - 2016

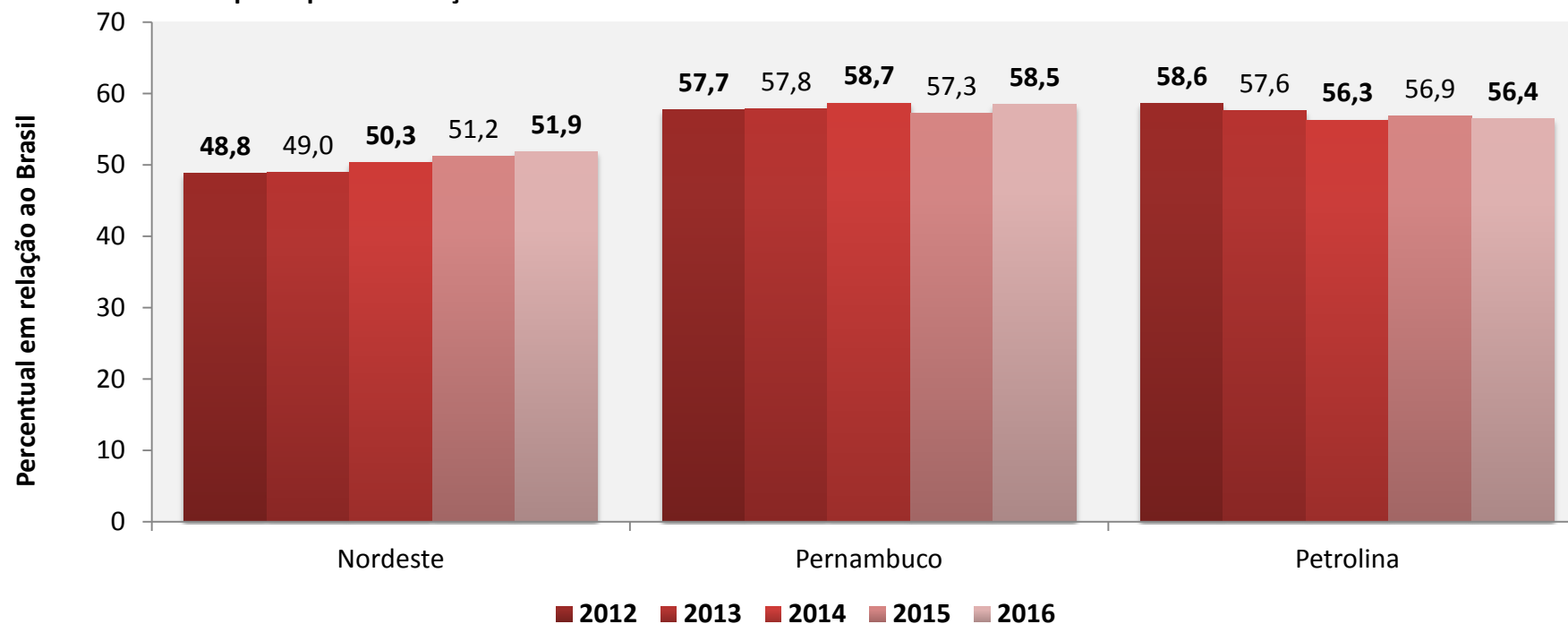


Fonte: IBGE, Produto Interno Bruto dos Municípios 2010-2016.

Tabela 5 – PIB per capita, comparação por unidade geográfica com o Brasil – 2012 - 2016

Unidade Geográfica	PIB per capita (R\$)				
	2012	2013	2014	2015	2016
Brasil	24.821	26.517	28.500	29.322	30.411
Nordeste	12.115	12.986	14.329	15.002	15.779
Pernambuco	14.331	15.328	16.722	16.795	17.777
Petrolina	14.545	15.264	16.044	16.671	17.160

Gráfico 14 - PIB per capita em relação ao nacional - 2011-2016

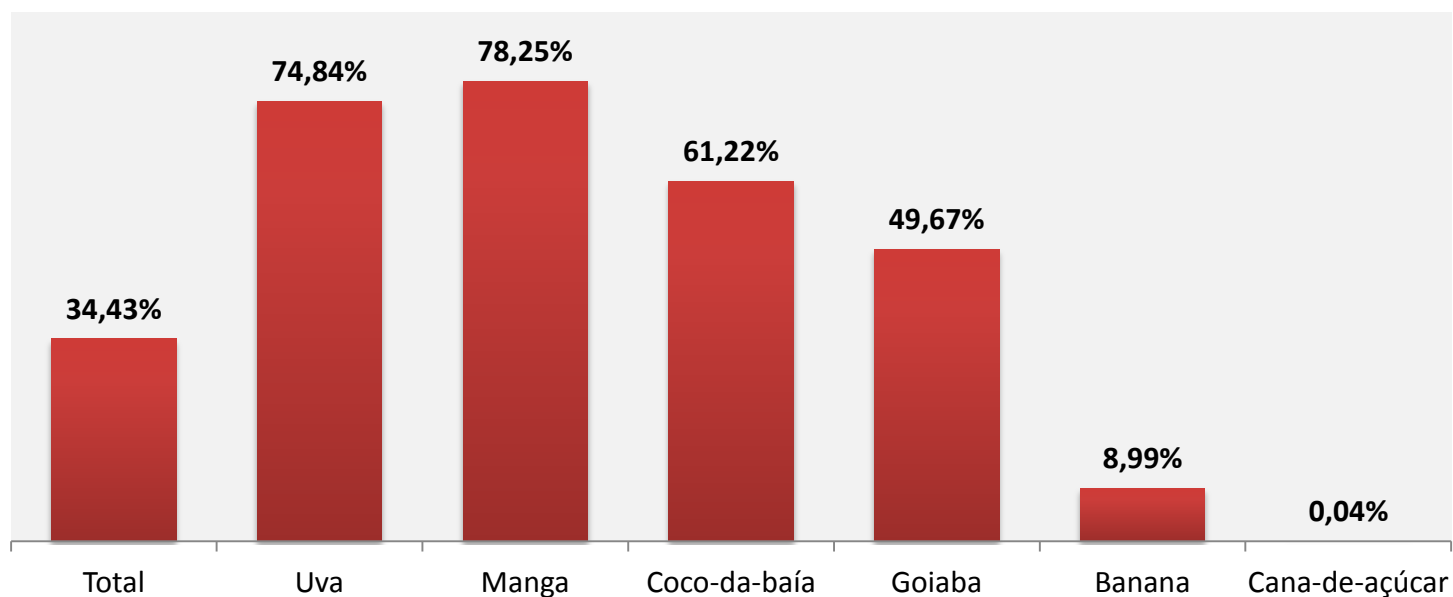


Fonte: IBGE, Contas Regionais do Brasil - 2010-2014; IBGE, Produto Interno Bruto dos Municípios 2010-2016.

Tabela 6 - Produção agrícola no município de Petrolina - PE - 2017

Principais lavouras ¹	Área plantada (Hectares)	Quantidade ¹ (toneladas)	Rendimento médio (kg /h) ¹	Vlr. Produção (R\$ mil)
Total	26.735	-	-	1.307.076
Uva	6.000	464.000	80.000	952.717
Manga	7.880	173.360	22.000	164.692
Coco-da-baía	3.000	105.000	35.000	47.250
Goiaba	2.140	74.900	35.000	99.617
Banana (cachos)	1.980	37.620	19.000	33.858
Cana-de-açúcar	115	4.100	41.000	451

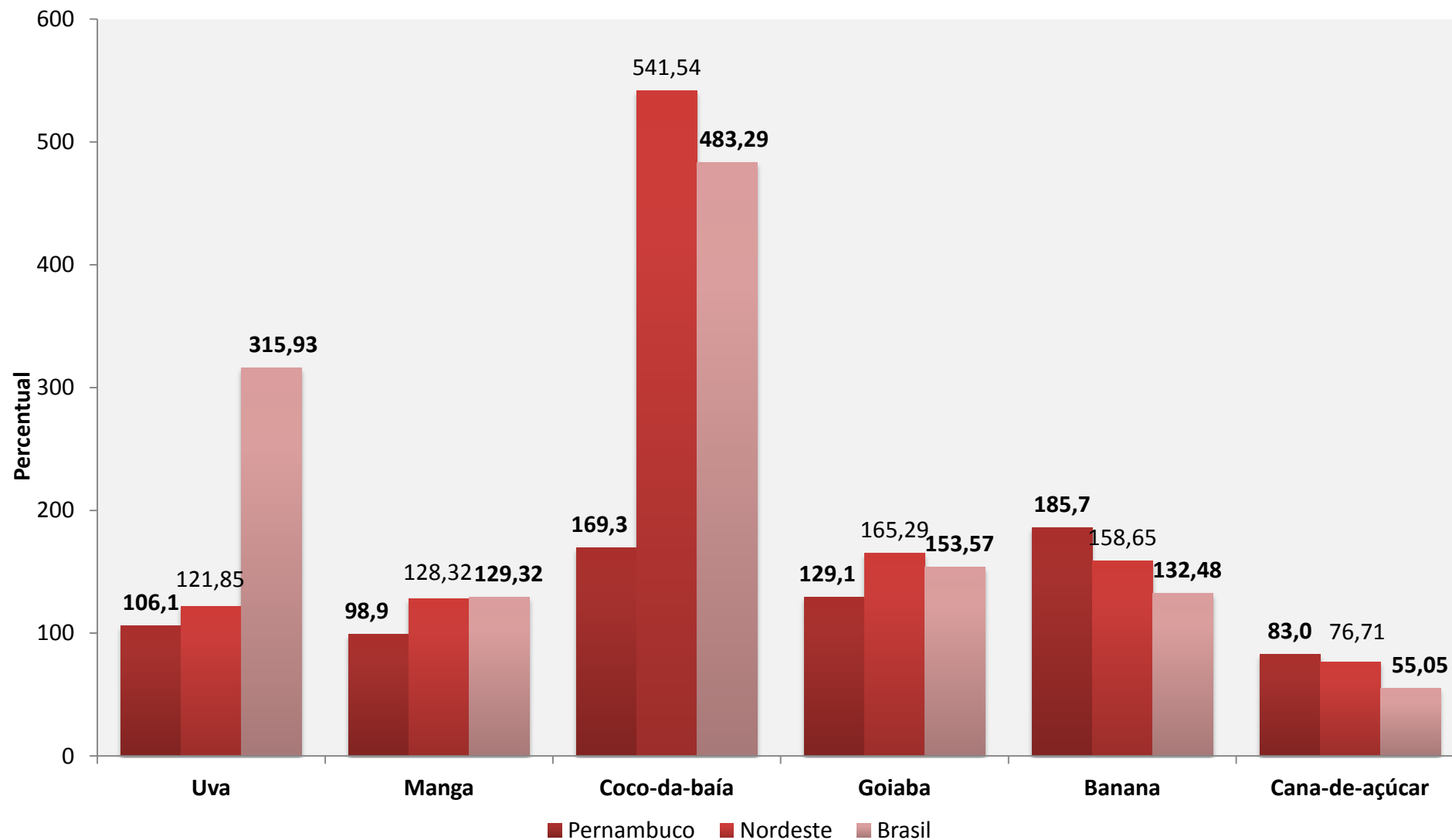
Gráfico 15 - Participação do valor da produção municipal no total do Estado por lavoura - 2017



Fonte: IBGE, PAM 2017

Nota 1: A quantidade produzida de todos os cultivos está em toneladas, com exceção do coco-da-baía cuja unidade de medida é mil frutos e o rendimento médio em frutos/ha.

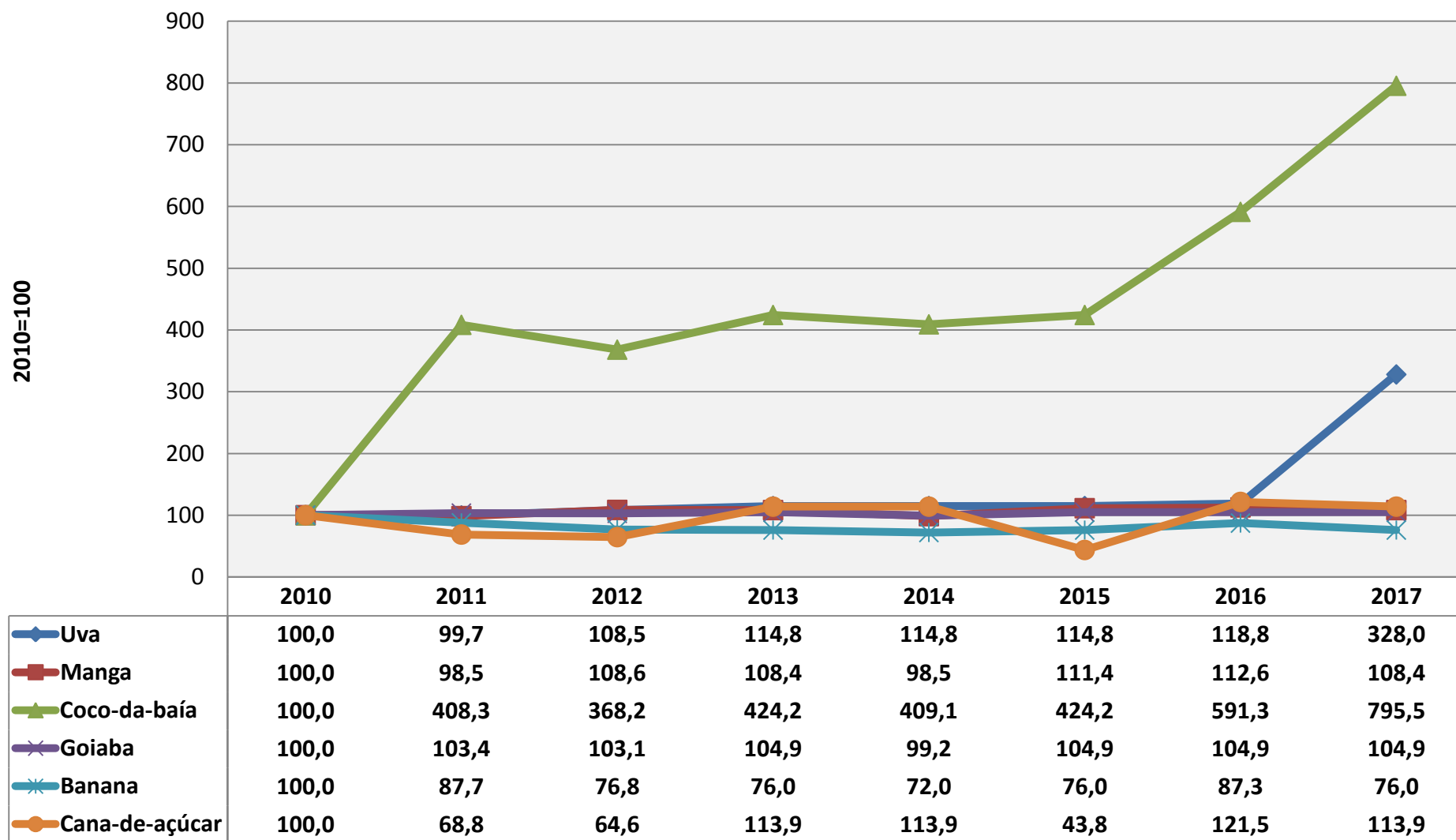
Gráfico 16 - Produtividade* no município de Petrolina - PE em relação à outras unidades geográficas, por lavoura - 2017



Fonte: IBGE, PAM 2017

Nota *: A produtividade corresponde ao rendimento médio, calculado pela tonelada/ha, com exceção do coco-da-baía cuja unidade de medida é frutos/ha.

Gráfico 17 - Índice de crescimento da produção agrícola em Petrolina - PE por lavoura -2010-2017



Fonte: IBGE, PAM 2017

Nota 1: A produtividade corresponde ao rendimento médio, calculado pela tonelada/ha, com exceção do coco-da-baía cuja unidade de medida é frutos/ha.

Tabela 7 - Número de cabeças por criação no município de Petrolina - PE - 2017

Criações (cabeças)	Brasil	Nordeste	Pernambuco	Petrolina
Bovino	214.899.796	27.736.607	1.790.030	14.500
Vacas ordenhadas	17.060.117	3.307.922	417.127	6.650
Bubalino	1.381.395	130.065	10.279	13
Equino	5.501.872	1.311.786	125.161	5.850
Suíno - total	41.099.460	5.445.150	648.378	17.000
Suíno - matrizes	4.744.876	1.054.586	138.693	9.150
Caprino	9.592.079	8.944.461	2.157.149	240.000
Ovino	17.976.367	11.544.939	2.193.303	172.000
Galináceos - total	1.425.699.944	164.838.480	38.475.787	60.000
Galináceos - galinhas	242.767.457	43.505.925	13.216.575	50.000
Codornas	15.473.981	2.005.322	470.947	-

Gráfico 18 - Participação do rebanho municipal no total do Estado por criação - 2017

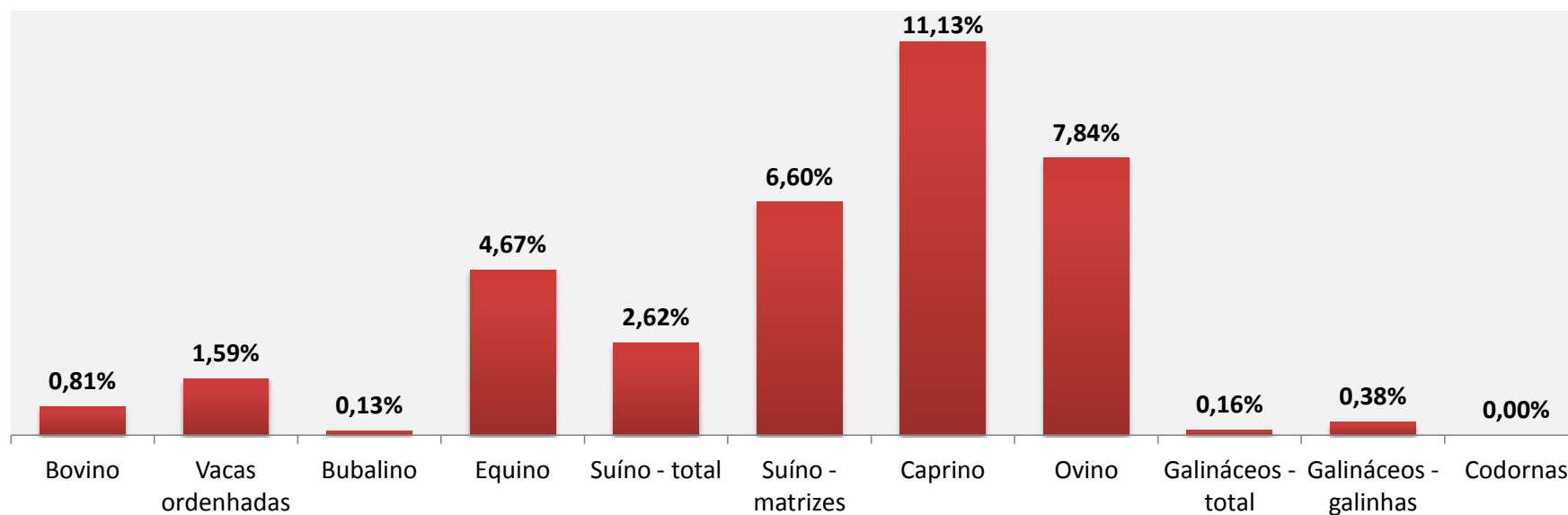
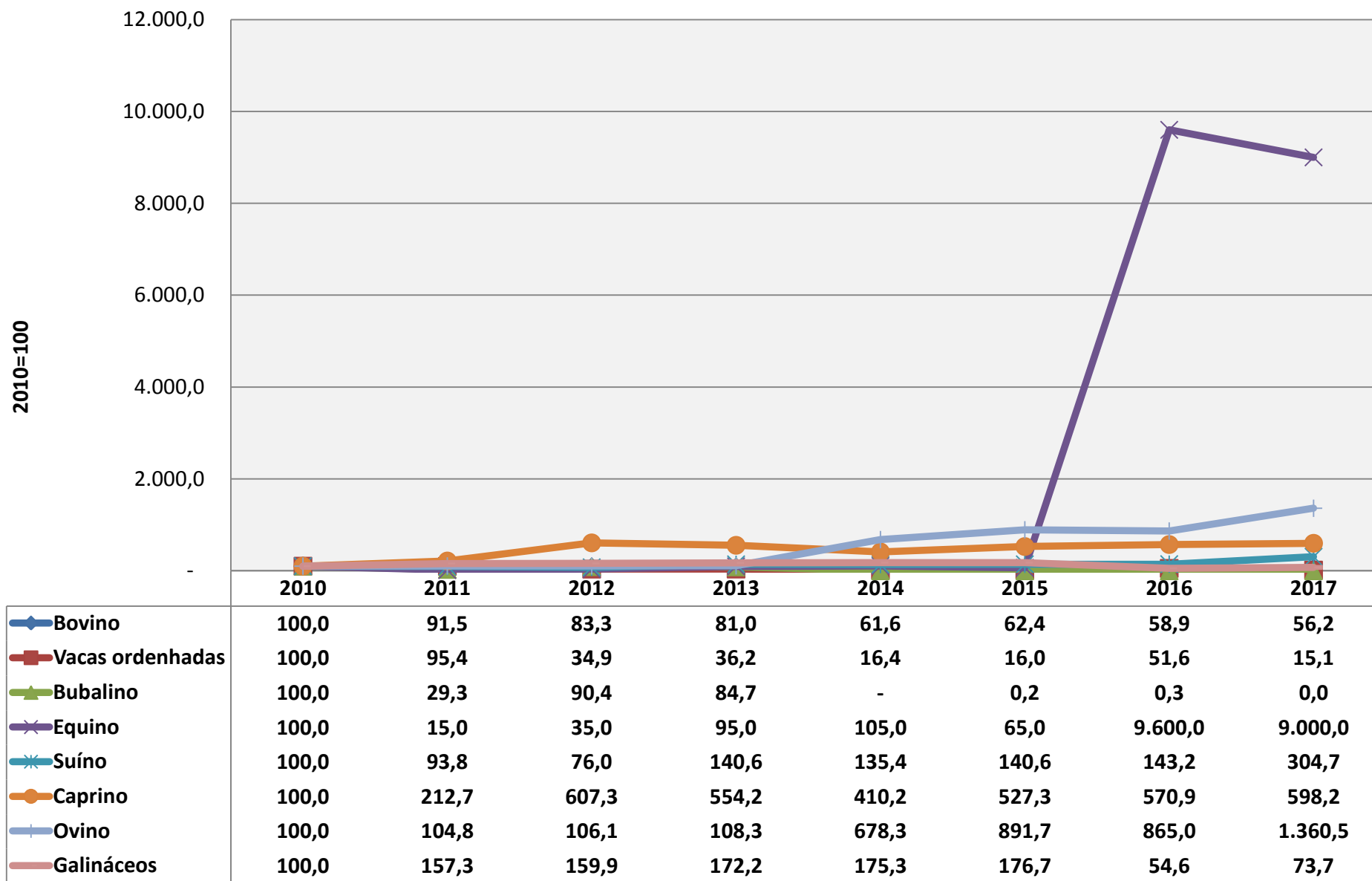


Gráfico 19 - Índice de crescimento do efetivo de rebanhos em Petrolina - PE, por criação - 2010-2017



Fonte: IBGE, PPM 2017

Tabela 7 - Produção de origem animal por produto no município de Petrolina - PE - 2017

Produto de origem animal	Pernambuco		Petrolina	
	Produção	Valor da produção (R\$ mil)	Produção	Valor da produção (R\$ mil)
Leite (mil litros)	795.698	1.010.691	3.591	7.002
Ovos de galinha (mil dúzias)	240.319	879.288	188	872
Ovos de codorna (Mil dúzias)	6.912	10.120	-	-
Mel de abelha (kg)	255.809	4.163	16.000	304
Aquicultura total	..	331.412	x	136
Tambaqui (kg)			5.500	-
Tilápia (kg)			4.200	77
Curimatã, curimatá (kg)			280	59

Gráfico 20 - Participação da produção de origem animal municipal no total do Estado por produto - 2015

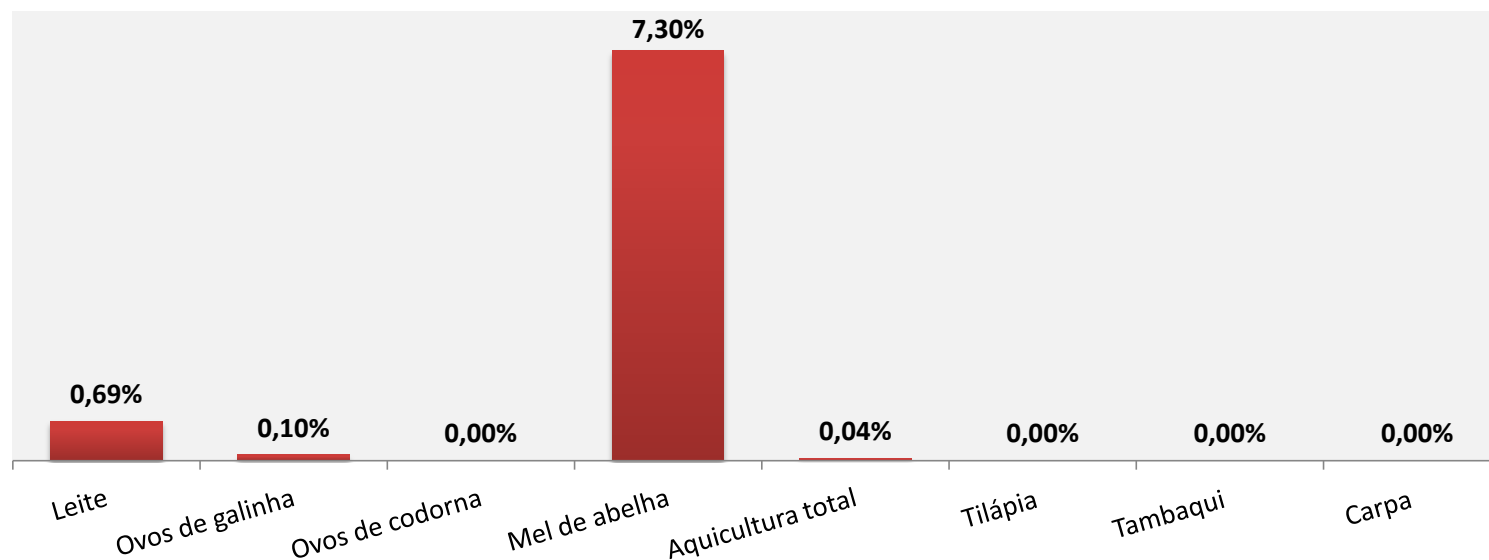
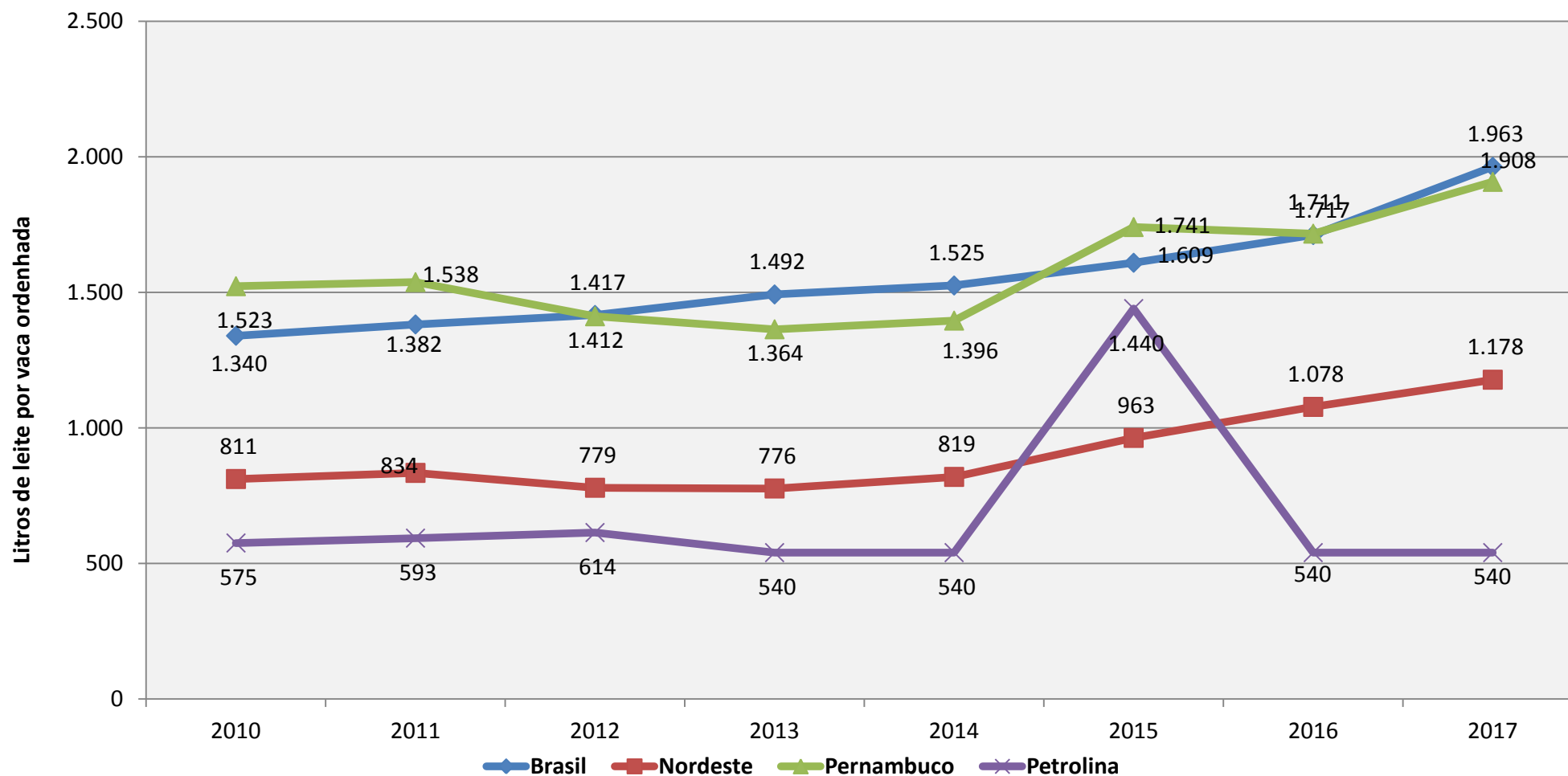
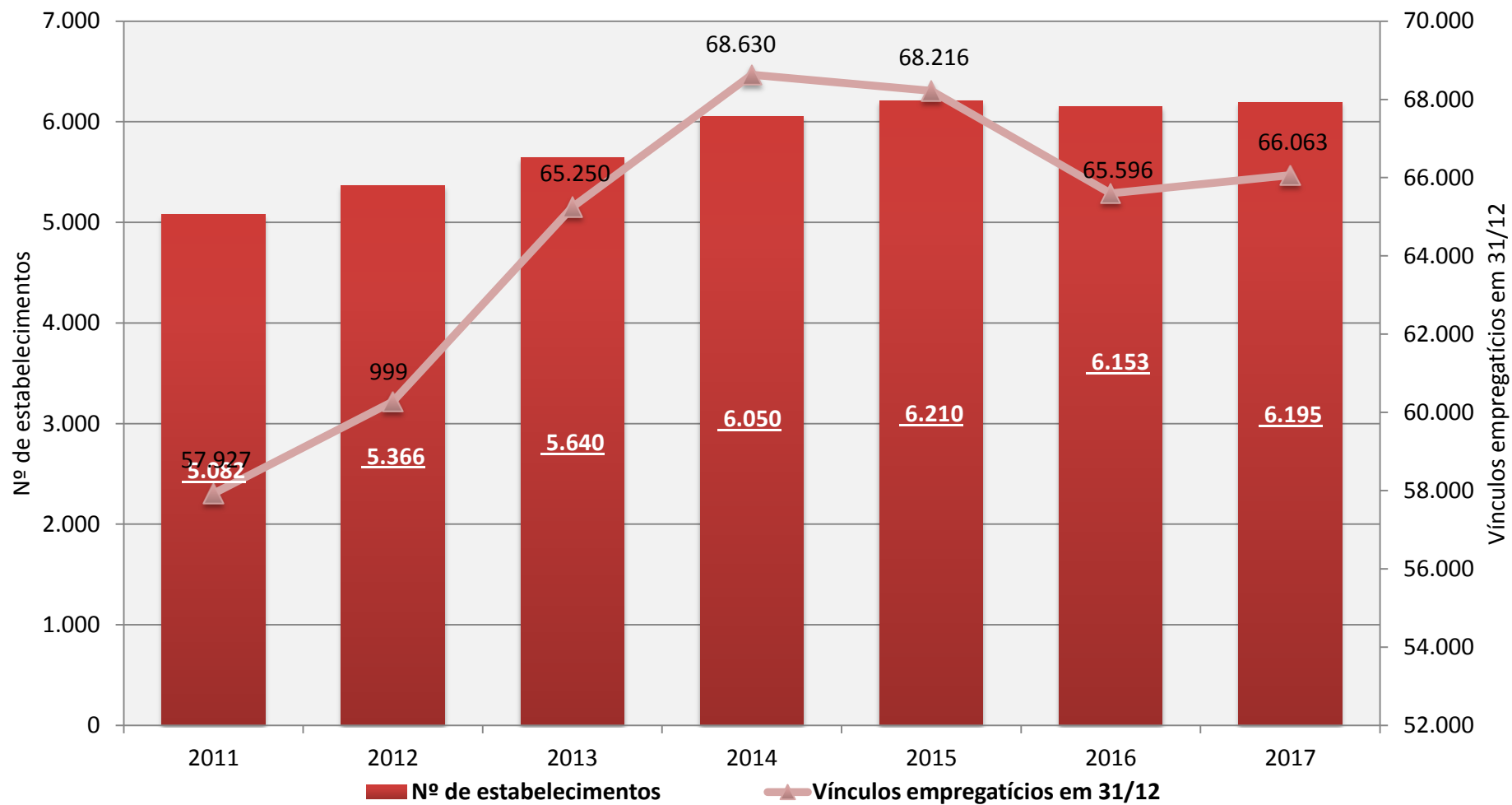


Gráfico 21 - Produtividade da produção de leite, por unidade geográfica - 2010-2017



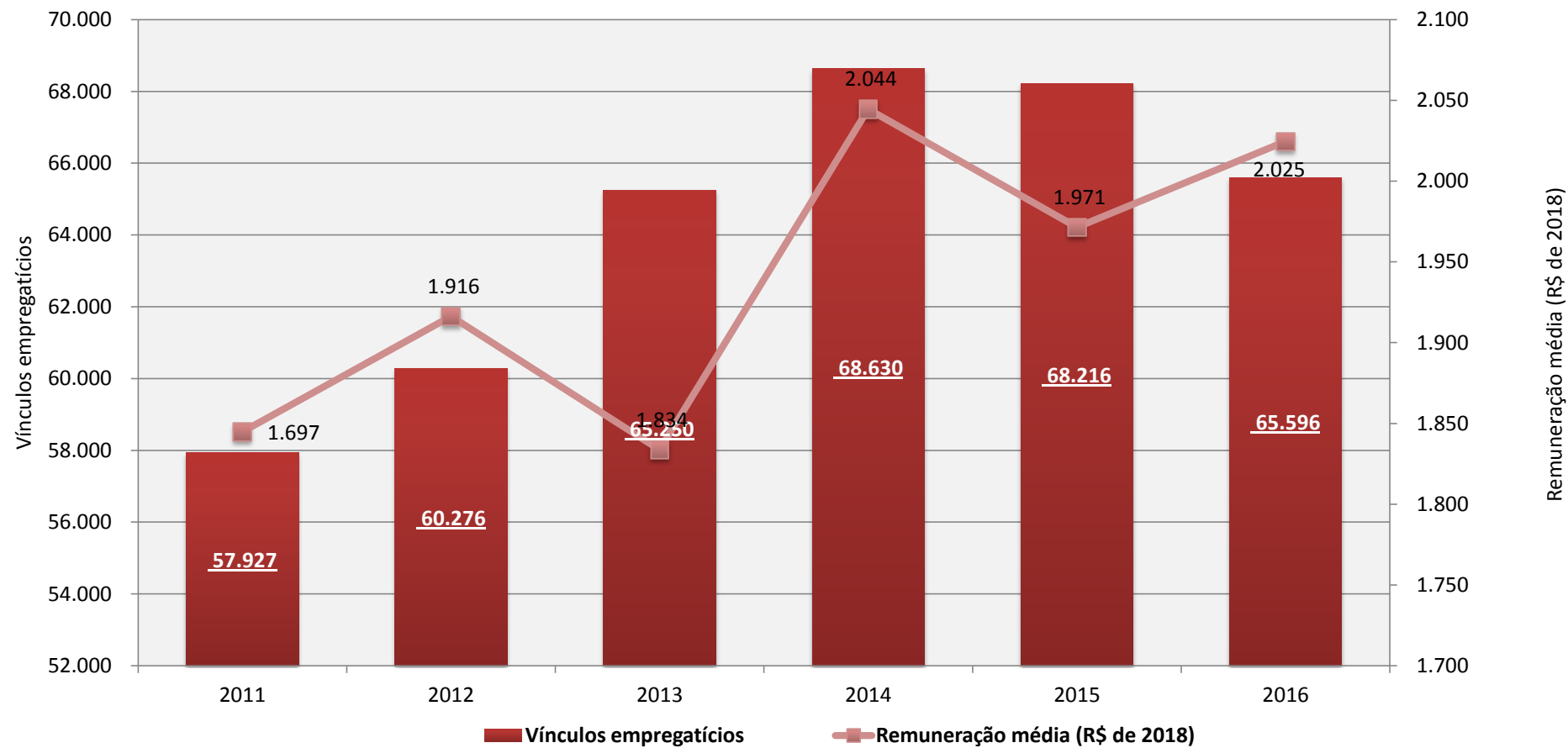
Fonte: IBGE, PPM 2017

Gráfico 22 - Número de estabelecimentos e empregos formais no município de Petrolina - PE - 2011-2017



Fonte: MTPS, RAIS 2017

Gráfico 23 - Número empregos formais e remuneração média no município de Petrolina - PE - 2011-2017



Fonte: MT, RAIS 2017

Nota: Valores atualizados pelo IPCA de dezembro de cada ano.

Tabela 8 - Número de estabelecimentos, empregos formais, remuneração total e remuneração média no município de Petrolina - PE - 2017

Divisões CNAE 2.0 que mais geraram emprego	Nº de estabelecimentos	Vínculos empregatícios	Valor total das remunerações (R\$)	Remuneração média (R\$)
Total	6.195	66.063	133.979.645,57	2.028,06
Agricultura, pecuária e serviços relacionados	945	17.460	20.817.100,07	1.192,27
Comércio varejista	1.970	10.212	14.446.132,28	1.414,62
Administração pública, defesa e seguridade social	10	7.009	23.932.297,32	3.414,51
Educação	149	4.411	23.952.715,62	5.430,22
Construção de edifícios	148	1.519	2.384.188,92	1.569,58
Atividades de organizações associativas	83	782	1.318.135,30	1.685,60
Comércio por atacado, exceto veículos automotores e motocicletas	207	2.266	3.752.597,12	1.656,04
Comércio e reparação de veículos automotores e motocicletas	382	2.197	3.591.002,71	1.634,50
Alimentação	382	2.174	2.557.547,77	1.176,42
Atividades de atenção à saúde humana	321	2.314	4.104.669,31	1.773,84
Atividades de vigilância, segurança e investigação	13	1.498	2.527.047,41	1.686,95
Transporte terrestre	124	1.533	2.601.926,80	1.697,28
Serviços para edifícios e atividades paisagísticas	138	1.150	1.513.614,65	1.316,19
Fabricação de produtos alimentícios	111	923	1.520.914,15	1.647,79
Serviços especializados para construção	78	633	943.669,86	1.490,79
Outras Atividades	1.134	9.982	24.016.086,28	2.405,94

Fonte: MT, RAIS 2017

Referências Bibliográficas

- _____. Área territorial - Brasil, Grandes Regiões, Unidades da Federação e Municípios. Rio de Janeiro: IBGE, 2017. Disponível em: <<https://www.ibge.gov.br/geociencias-novoportal/organizacao-do-territorio/estrutura-territorial/15761-areas-dos-municipios.html?=&t=acesso-ao-produto>>. Acesso em: setembro de 2018.
- _____. Censo Demográfico. Rio de Janeiro: IBGE, 2011. Disponível em: <<http://www.sidra.ibge.gov.br/bda/tabela/listabl.asp?z=cd&o=2&i=P&c=200>>. Acesso em: novembro de 2015.
- _____. Contas regionais do Brasil : 2010-2016. Rio de Janeiro: IBGE, 2018. 97 p. Disponível em: <<http://www.ibge.gov.br/home/estatistica/economia/contasregionais/2016/default.shtm>>. Acesso em: fevereiro de 2019.
- _____. Estimativas populacionais para os municípios e para as Unidades da Federação brasileiros em 01.07.2017. Rio de Janeiro: IBGE, 2015. Disponível em: <<https://www.ibge.gov.br/estatisticas-novoportal/sociais/populacao/9103-estimativas-de-populacao.html?edicao=16985&t=resultados>>. Acesso em: setembro de 2018.
- _____. Ministério da Integração Nacional: Política Nacional de Desenvolvimento Regional. Disponível em: <http://www.mi.gov.br/microregioes_pndr>. Acesso em: novembro de 2016.
- _____. Ministério da Economia: Relação Anual de Informações Sociais 2017. Disponível em: <<http://portal.mte.gov.br/portal-mte/rais/>>. Acesso em: maio de 2019.
- _____. Produção Agrícola Municipal: culturas temporárias e permanentes 2015. Rio de Janeiro: IBGE, 2017. Disponível em: <<http://www.ibge.gov.br/home/estatistica/economia/pam/2014/default.shtm>>. Acesso em: dezembro de 2018.
- _____. Produção da Pecuária Municipal 2017. Rio de Janeiro: IBGE, 2017. Disponível em: <<http://www.sidra.ibge.gov.br/bda/tabela/listabl.asp?c=3939&z=p&o=28>>. Acesso em: abril de 2019.
- _____. Produto Interno Bruto dos Municípios 2010-2016. Rio de Janeiro: IBGE, 2018. Disponível em: <<https://www.ibge.gov.br/estatisticas-novoportal/economicas/contas-nacionais/9088-produto-interno-bruto-dos-municipios.html?=&t=resultados>>. Acesso em: março de 2019.
- PNUD. Atlas do desenvolvimento humano. Brasília: PNUD, IPEA, FJP, 2013. Disponível em: <<http://www.atlasbrasil.org.br/2013/pt/download/>>. Acesso em: novembro de 2016.