

Informações Socioeconômicas Municipais

Município:

Tacaimbó

Pernambuco



Presidente:

Romildo Carneiro Rolim

Diretoria:

Antônio Rosendo Neto Júnior

Cláudio Luiz Freire Lima

José Max Araújo Bezerra

Nicola Moreira Miccione

Perpétuo Socorro Cajazeiras

Elaboração:

Leonardo Dias Lima

Hamilton Reis de Oliveira

Antônio Kassy Monteiro Costa

Bruno Gabai

Marcus Vinicius Adriano Araújo

Escritório Técnico de Estudos Econômicos do Nordeste

Economista Chefe: Luiz Alberto Esteves

Gerente Ambiente : Tibério Rômulo Romão Bernardo

Célula de Gestão de Informações Econômicas

Gerente: Bruno Gabai

Parte 1 - Território e Demografia

Tabela 1 – Informações Gerais do Município

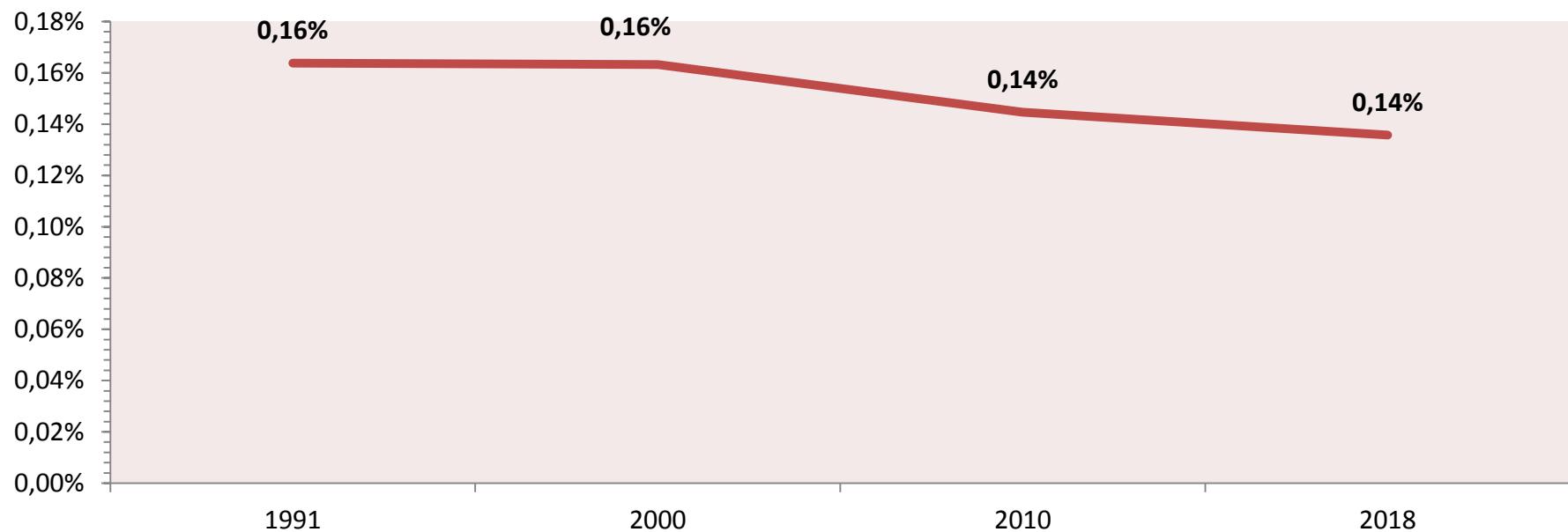
Variáveis	Dados
Municípios	Tacaimbó
Mesorregião	Agreste Pernambucano
Microrregião	Vale do Ipojuca
UF	Pernambuco
Região Metropolitana	0
Área de atuação do FNE?	Sim
Qtd. de agências do BNB no Município?	0
Qual agência do BNB procurar?	Belo Jardim
Semiárido	Sim
Tipologia PNDR	Estagnada
Território da Cidadania	Não
Nº de Distritos	2
Fronteira com o Oceano Atlântico (km)	Não
Bioma	Caatinga

Fonte: IBGE; Ministério da Integração Nacional; Banco do Nordeste do Brasil

Tabela 2 - Área, População e Densidade Demográfica – 1991, 2000, 2010 e 2018

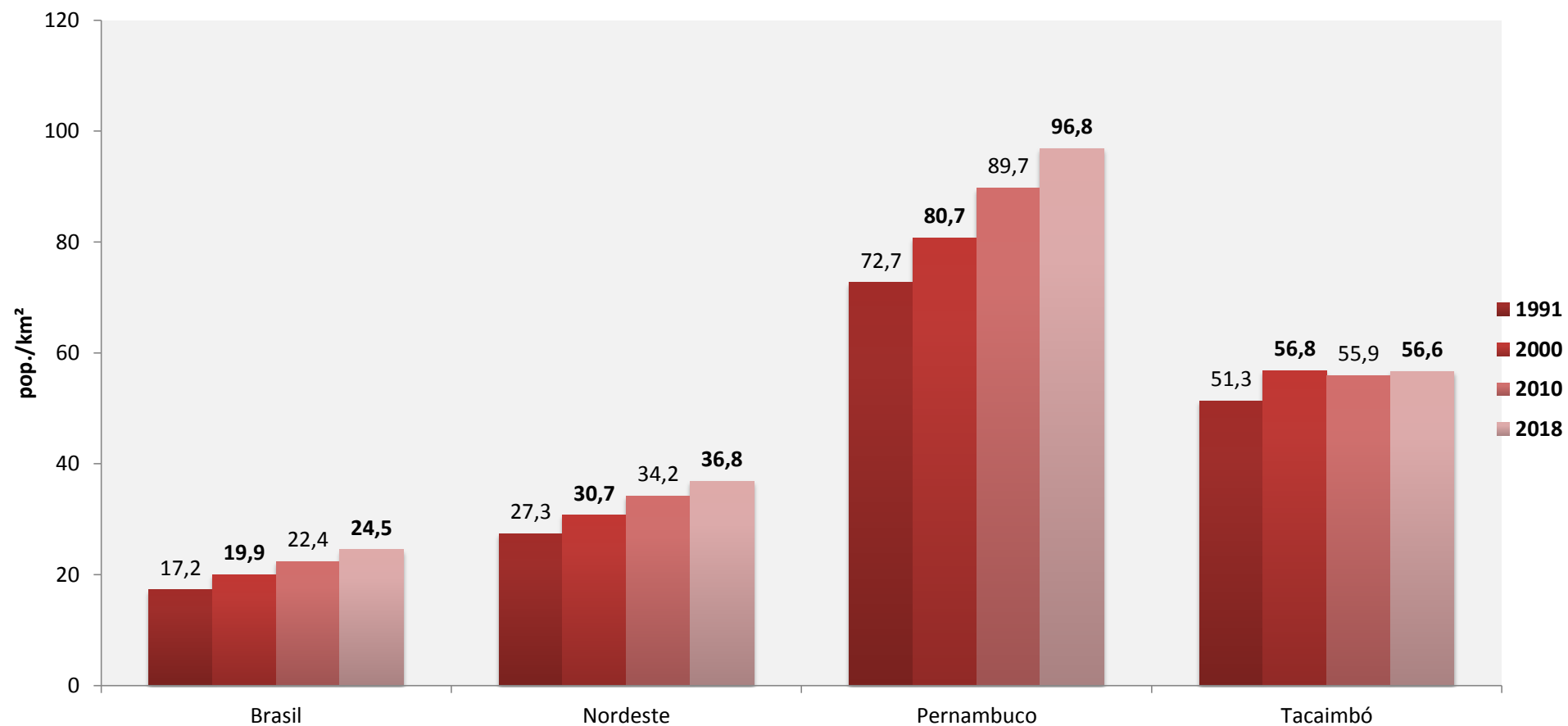
Unidade Geográfica	Área Territorial Km ²	População (nº de pessoas)				Densidade Demográfica			
		1991	2000	2010	2018	1991	2000	2010	2018
Brasil	8.515.759	146.825.475	169.798.885	190.755.799	208.494.900	17,2	19,9	22,4	24,5
Nordeste	1.554.291	42.497.540	47.741.426	53.081.950	57.254.159	27,3	30,7	34,2	36,8
Pernambuco	98.076	7.127.855	7.918.344	8.796.448	9.496.294	72,7	80,7	89,7	96,8
Tacaimbó	228	11.675	12.929	12.725	12.890	51,3	56,8	55,9	56,6

Gráfico 1 - Participação da população do município em relação ao total do Estado - 1991-2018



Fonte: IBGE, Censo Demográfico; IBGE, Estimativas populacionais para os municípios e para as Unidades da Federação brasileiros em 01.07.2018; IBGE, Área Territorial Oficial 2018.
Elaboração: PNUD, Atlas do desenvolvimento humano 2013

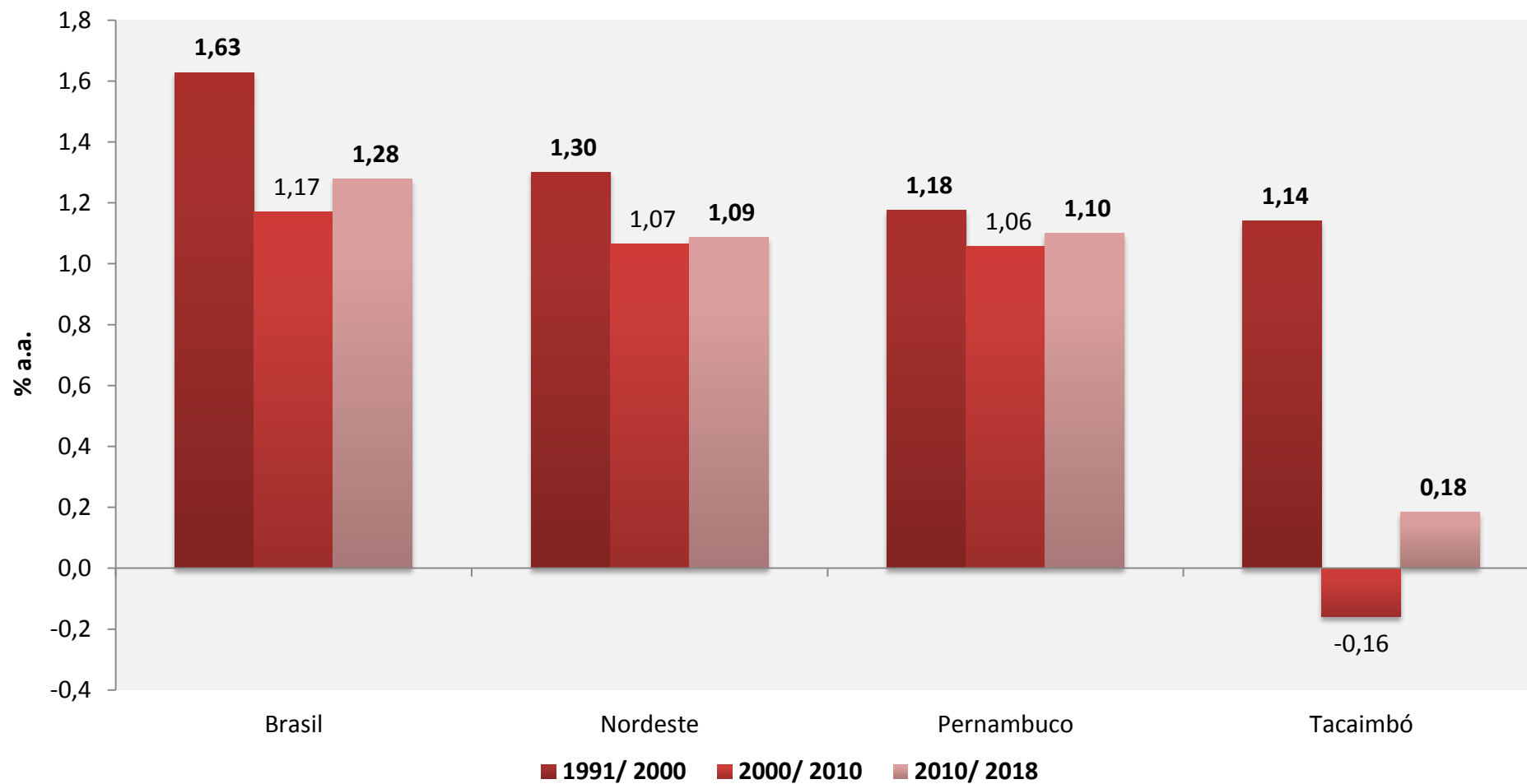
Gráfico 2 - Evolução da densidade demográfica por unidade geográfica - 1991-2018



Fonte: IBGE, Censo Demográfico; IBGE, Estimativas populacionais para os municípios e para as Unidades da Federação brasileiros em 01.07.2018; IBGE, Área Territorial Oficial 2018.

Elaboração: PNUD, Atlas do desenvolvimento humano 2013

Gráfico 3 - Crescimento médio anual da população por unidade geográfica - 1991-2018



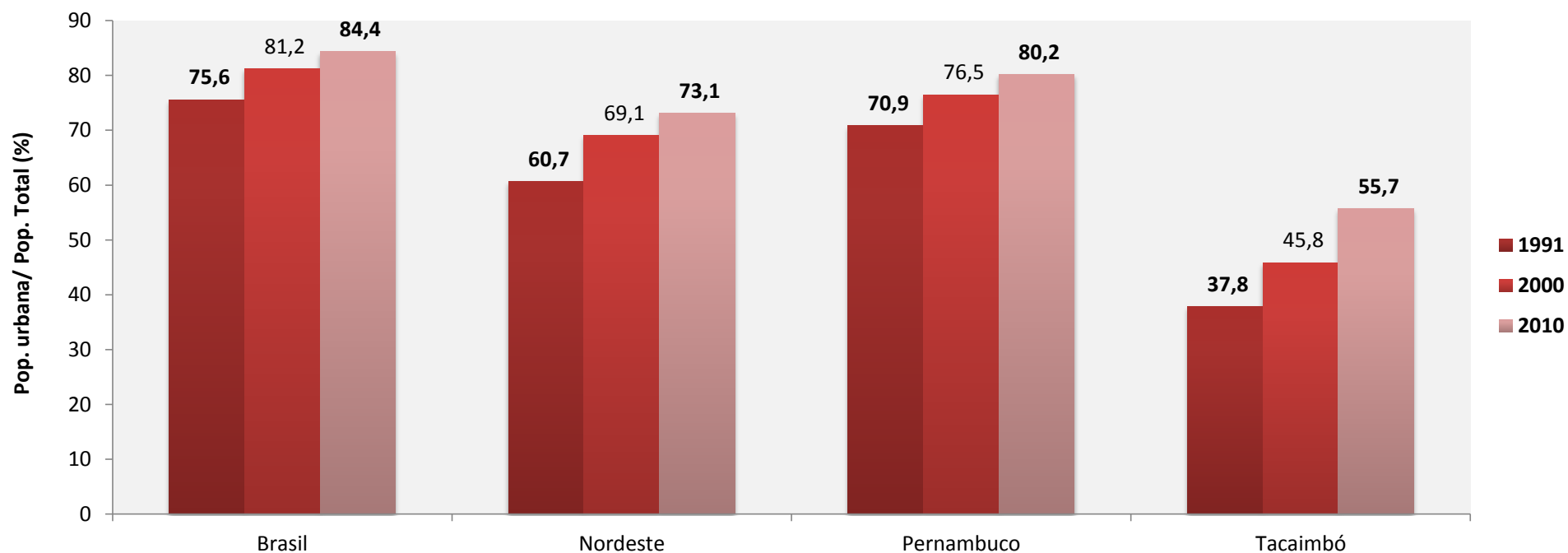
Fonte: IBGE, Censo Demográfico; IBGE, Estimativas populacionais para os municípios e para as Unidades da Federação brasileiros em 01.07.2018; IBGE, Área Territorial Oficial 2018.

Elaboração: PNUD, Atlas do desenvolvimento humano 2013

Tabela 3 - População residente por situação do domicílio e unidade geográfica - 1991, 2000 e 2010

Unidade Geográfica	Pop. Total (nº de pessoas)			Pop. Urbana (nº de pessoas)			Pop. Rural (nº de pessoas)		
	1991	2000	2010	1991	2000	2010	1991	2000	2010
Brasil	146.825.475	169.798.885	190.755.799	110.990.990	137.953.959	160.925.792	35.834.485	31.844.926	29.830.007
Nordeste	42.497.540	47.741.426	53.081.950	25.776.279	32.975.425	38.821.246	16.721.261	14.766.001	14.260.704
Pernambuco	7.127.855	7.918.344	8.796.448	5.051.654	6.058.249	7.052.210	2.076.201	1.860.095	1.744.238
Tacaimbó	11.675	12.929	12.725	4.417	5.927	7.085	7.258	7.002	5.640

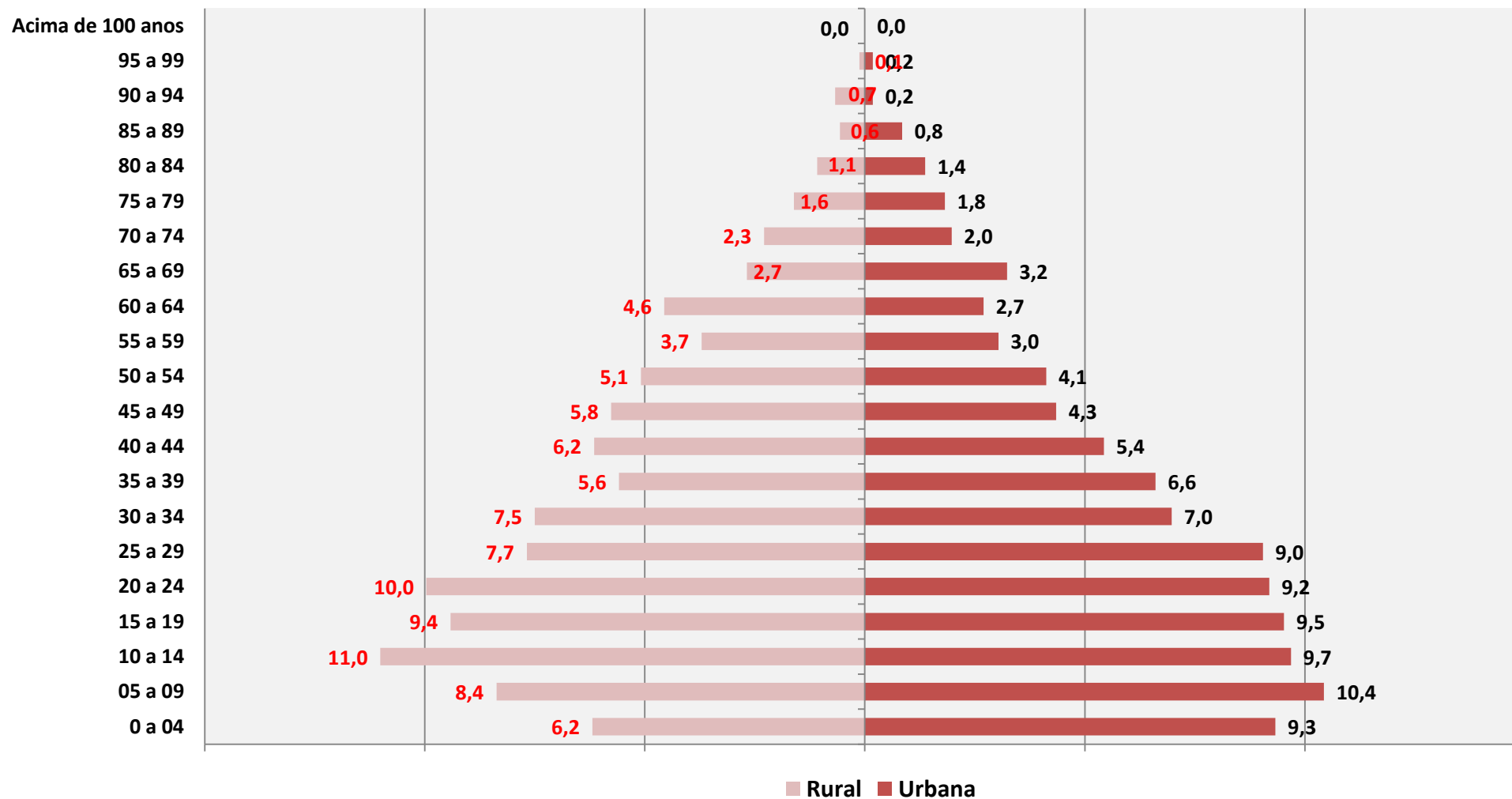
Gráfico 4 - Taxa de urbanização por unidade geográfica - 1991-2010



Fonte: IBGE, Censo Demográfico.

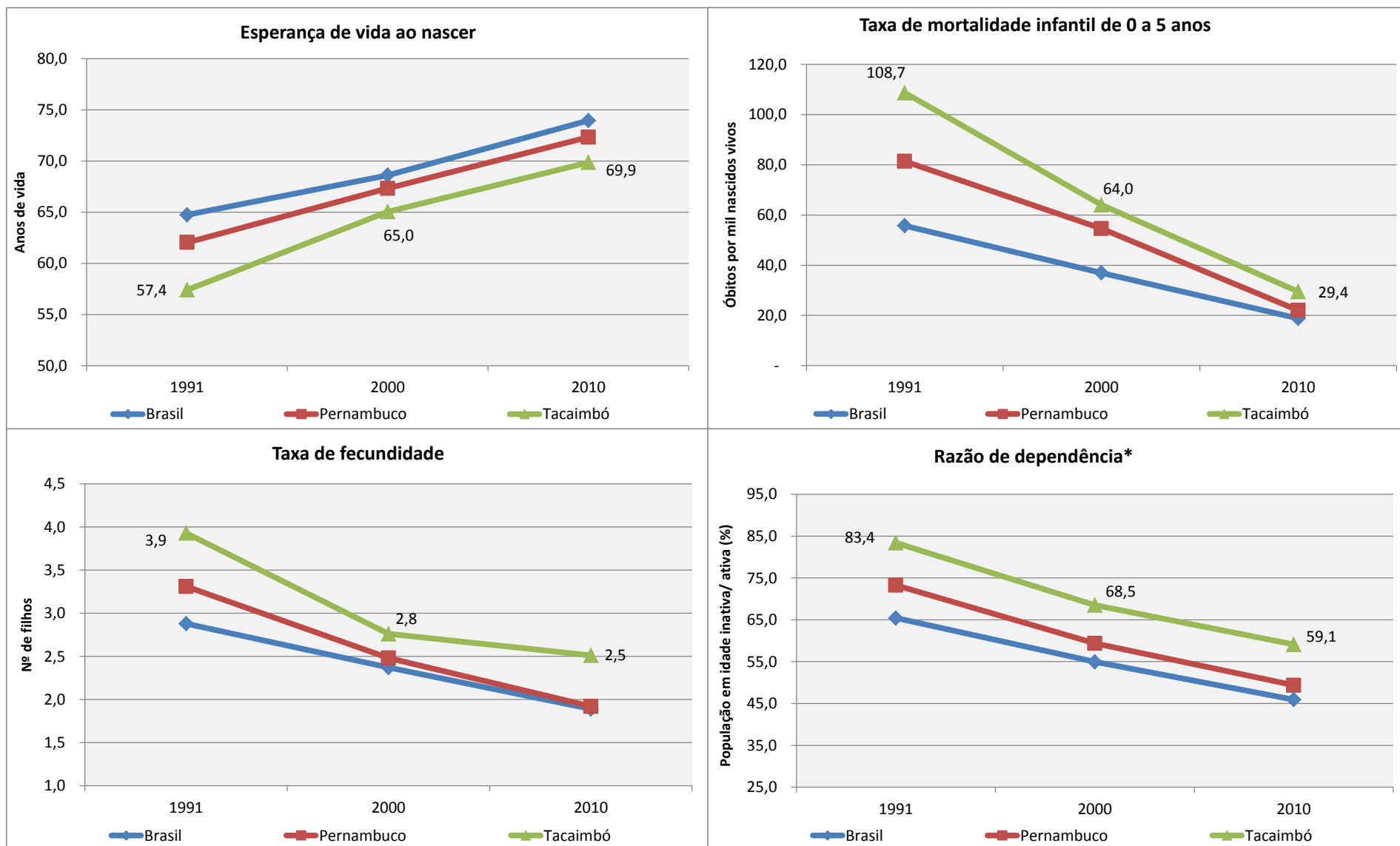
Elaboração: PNUD, Atlas do desenvolvimento humano 2013

Gráfico 5 - Distribuição da população residente por faixa etária e situação do domicílio (%): Tacaimbó - PE – 2010



Fonte: IBGE, Censo Demográfico 2010.
Elaboração: BNB; ETENE.

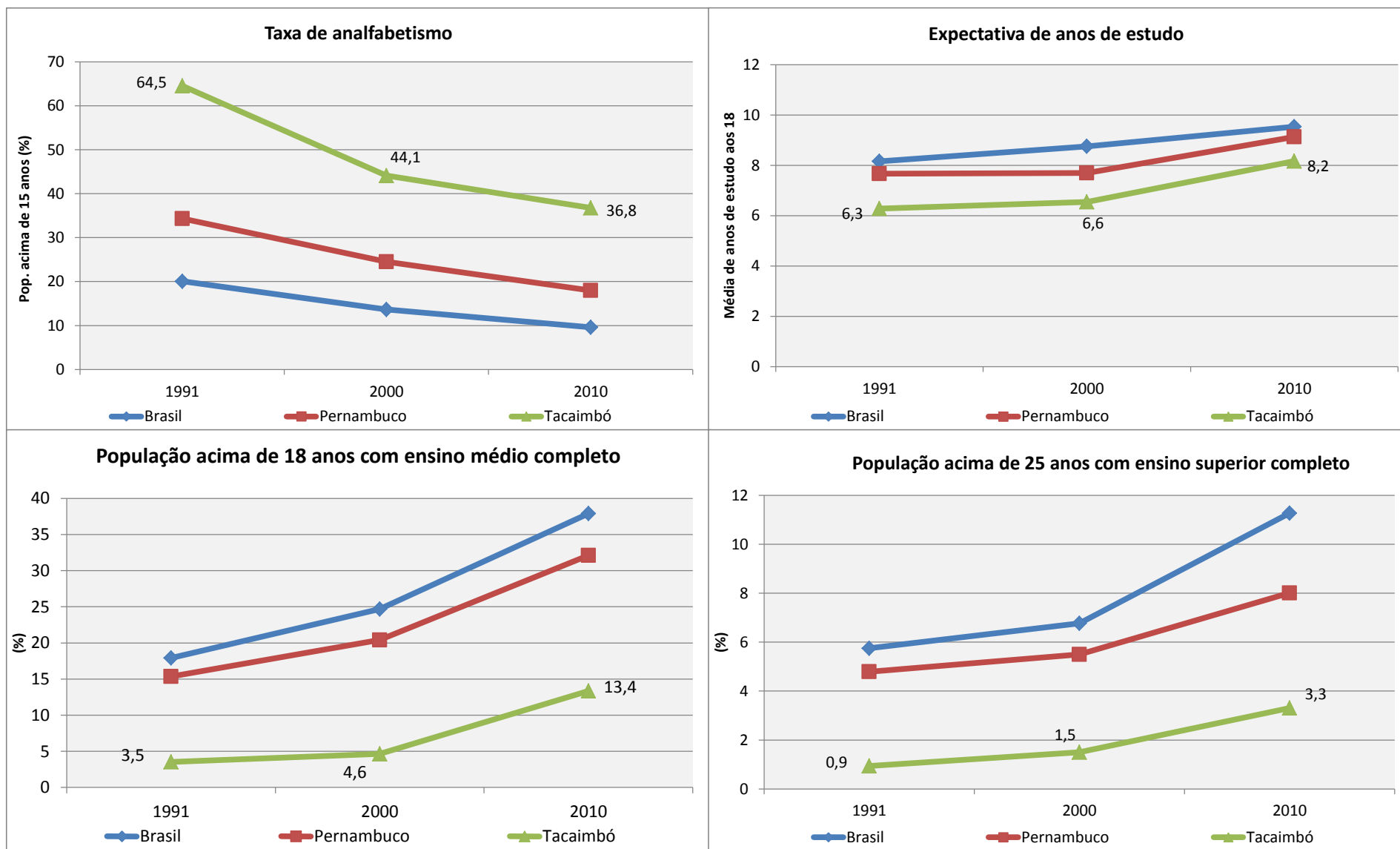
Gráfico 6 – Informações demográficas - Tacaimbó - PE - 1991, 2000 e 2010



Fonte: IBGE, Censo Demográfico. Elaboração: PNUD, Atlas do Desenvolvimento Humano 2013. Nota*: Percentual da população com menos de 15 anos e acima de 65 anos em relação à população de 15 a 64 anos.

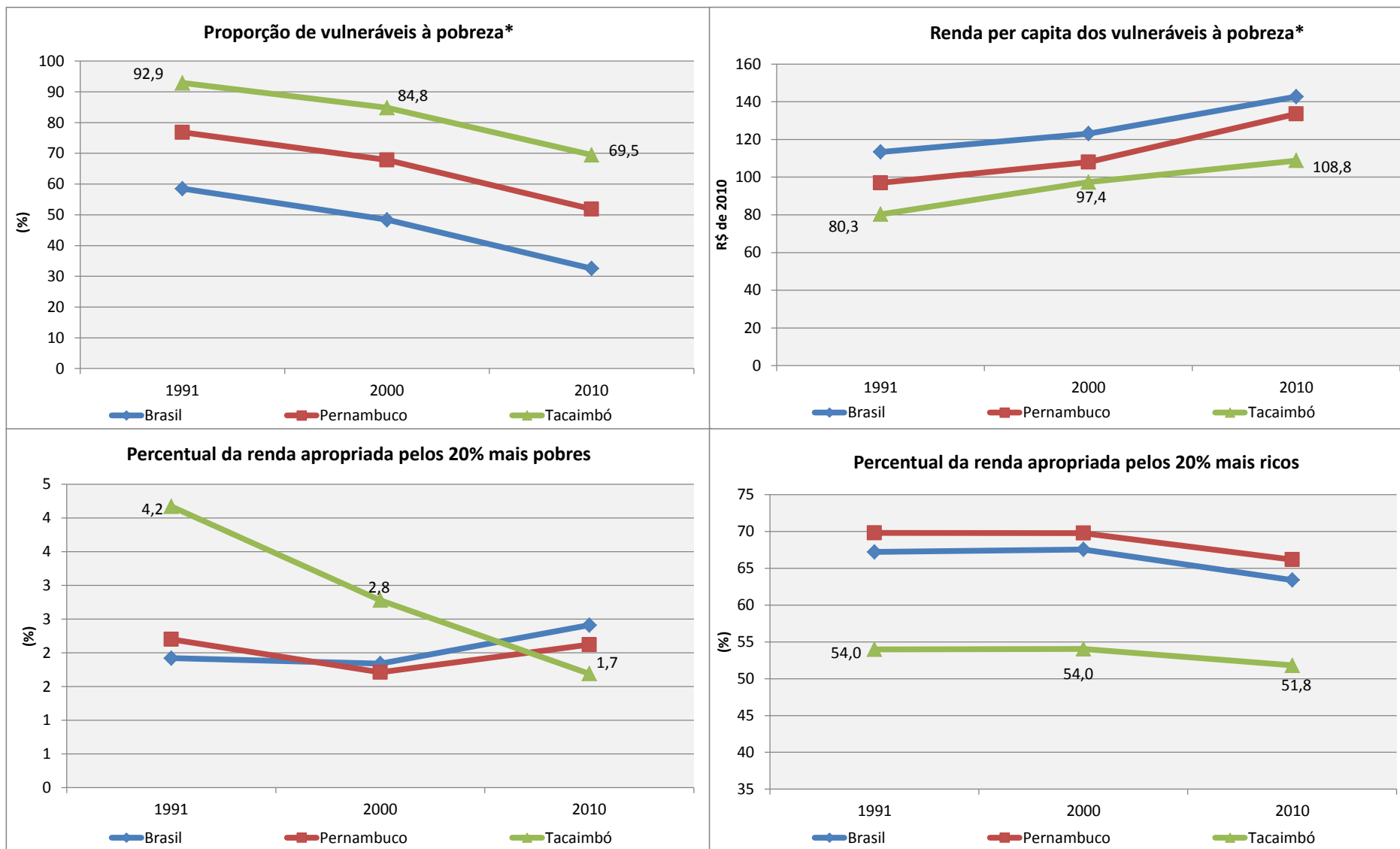
Parte 2 – Indicadores Sociais

Gráfico 7 – Indicadores educacionais - Tacaimbó - PE - 1991, 2000 e 2010



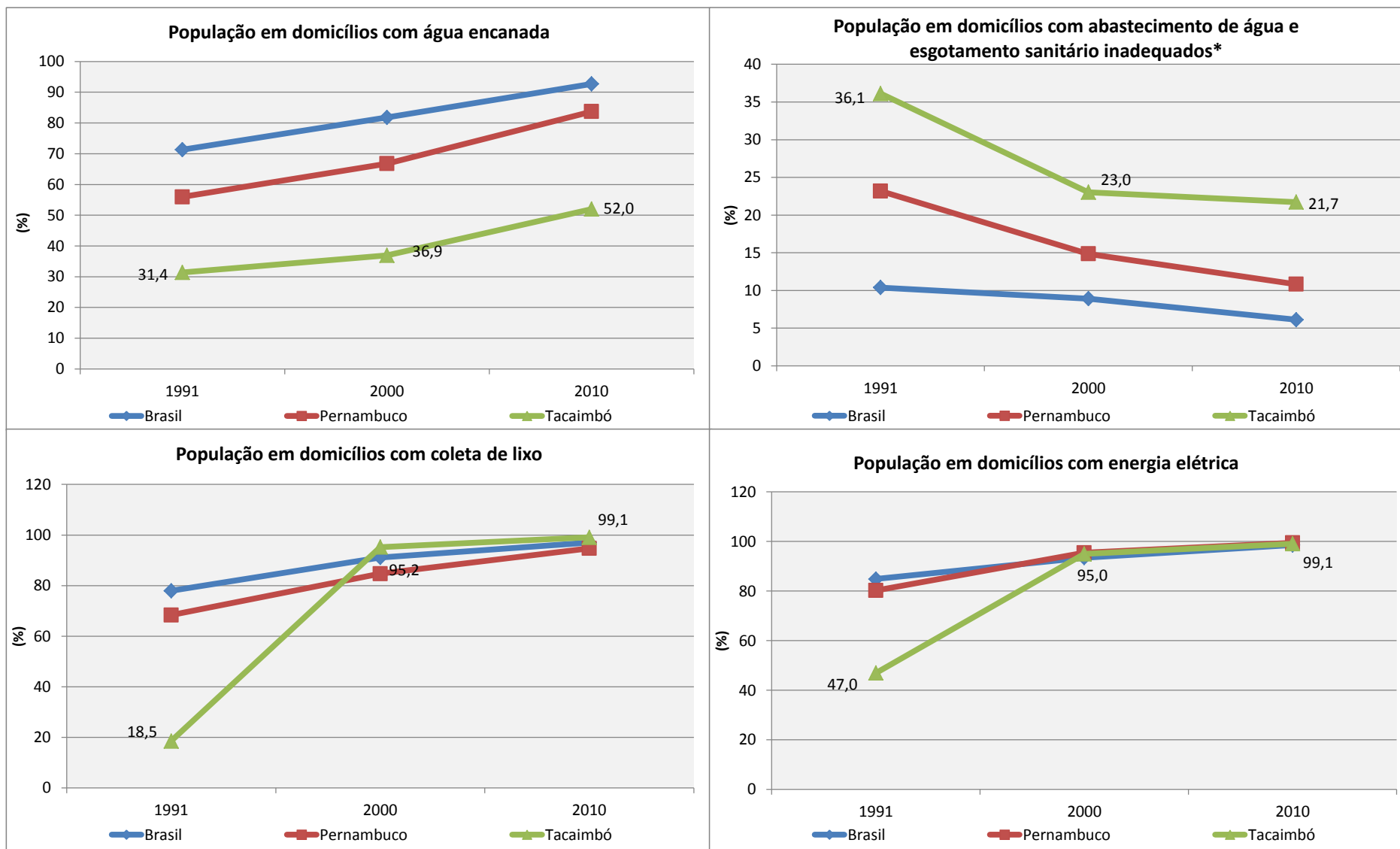
Fonte: IBGE, Censo Demográfico. Elaboração: PNUD, Atlas do desenvolvimento humano 2013

Gráfico 8 – Indicadores de desigualdade - Tacaimbó - PE - 1991, 2000 e 2010



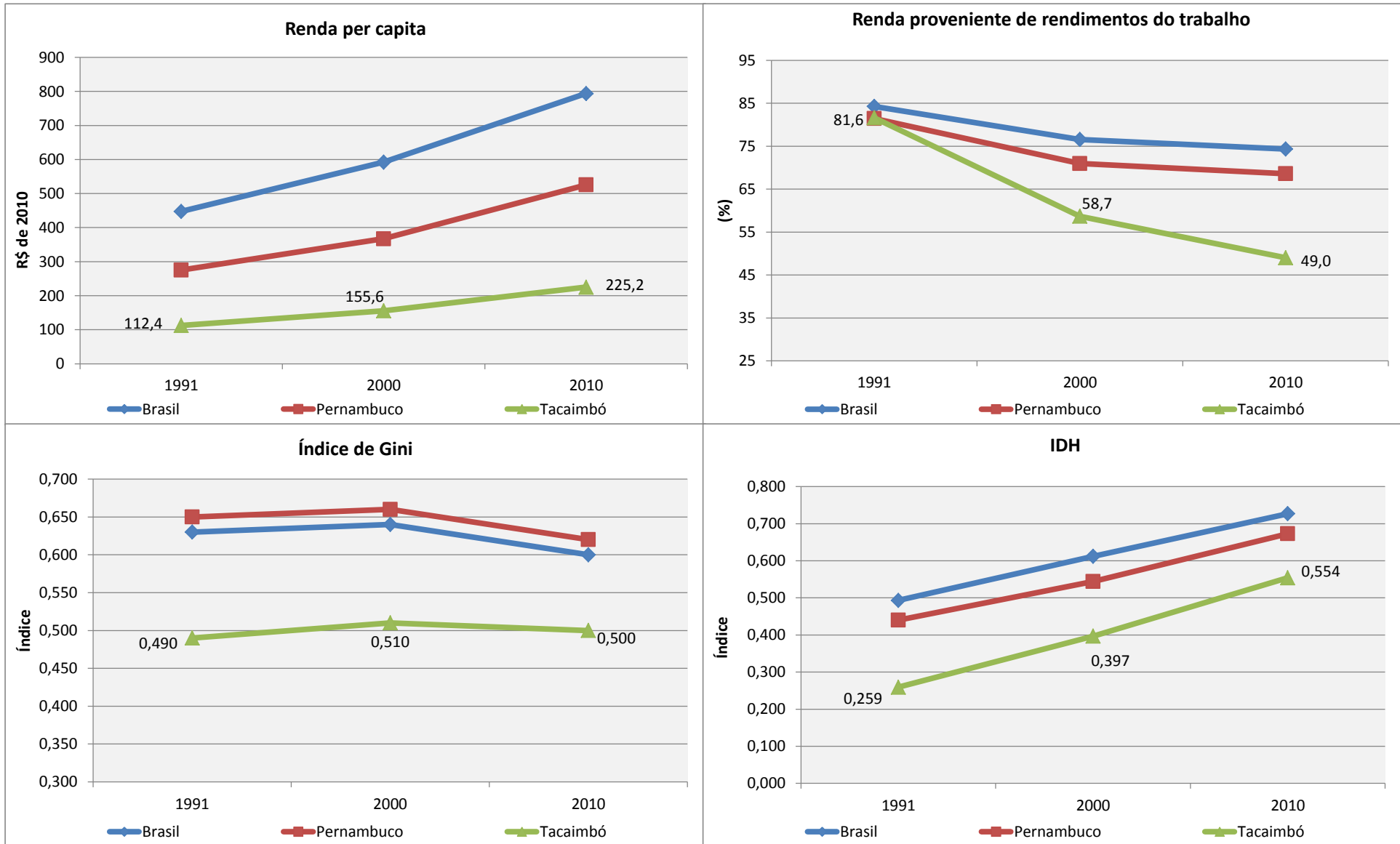
Fonte: IBGE, Censo Demográfico. Elaboração: PNUD, Atlas do Desenvolvimento Humano 2013. Nota*: Indivíduos com renda domiciliar per capita igual ou inferior a R\$ 255,00 mensais, em reais de agosto de 2010, equivalente a 1/2 salário mínimo nessa data.

Gráfico 9 – Indicadores das condições habitacionais - Tacaimbó - PE - 1991, 2000 e 2010



Fonte: IBGE, Censo Demográfico. Elaboração: PNUD, Atlas do Desenvolvimento Humano 2013. Nota*: Domicílios cujo abastecimento de água não provem de rede geral e cujo esgotamento sanitário não é realizado por rede coletora de esgoto ou fossa séptica.

Gráfico 10 – Indicadores de desenvolvimento humano - Tacaimbó - PE - 1991, 2000 e 2010



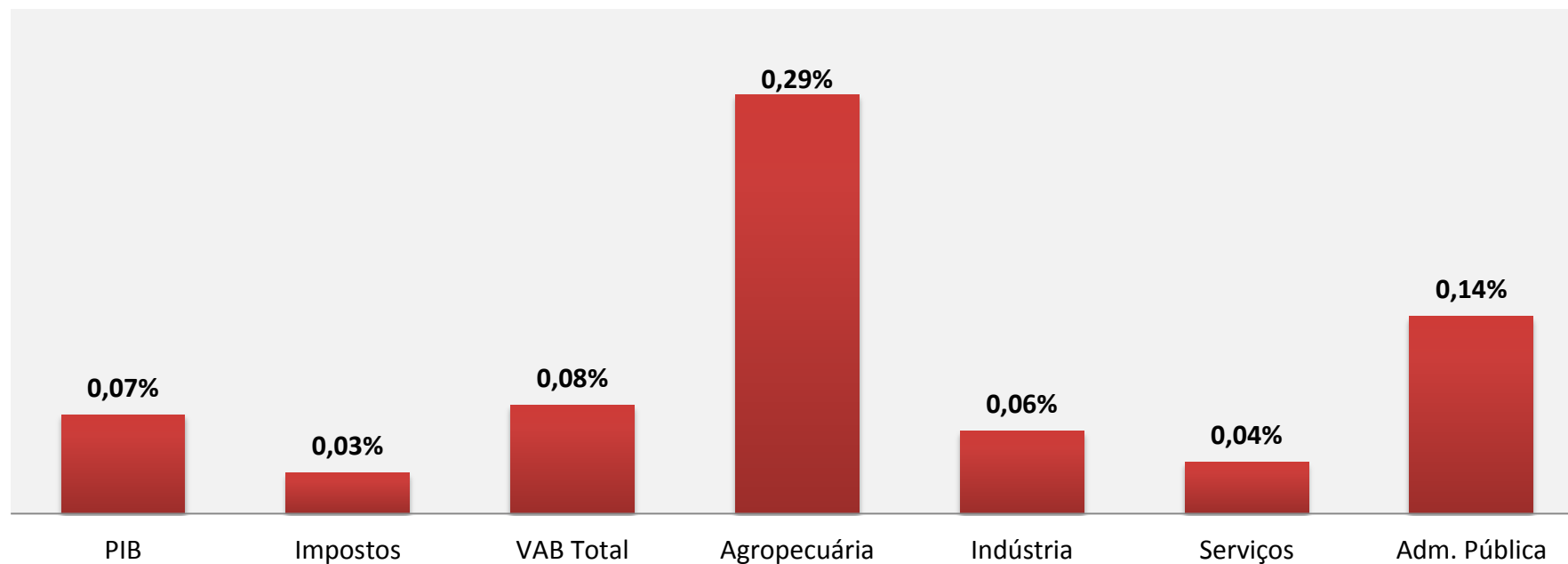
Fonte: IBGE, Censo Demográfico. Elaboração: PNUD, Atlas do Desenvolvimento Humano 2013.

Parte 3 - Indicadores Econômicos

Tabela 4 – Produto Interno Bruto e sua composição setorial por unidade geográfica – 2016

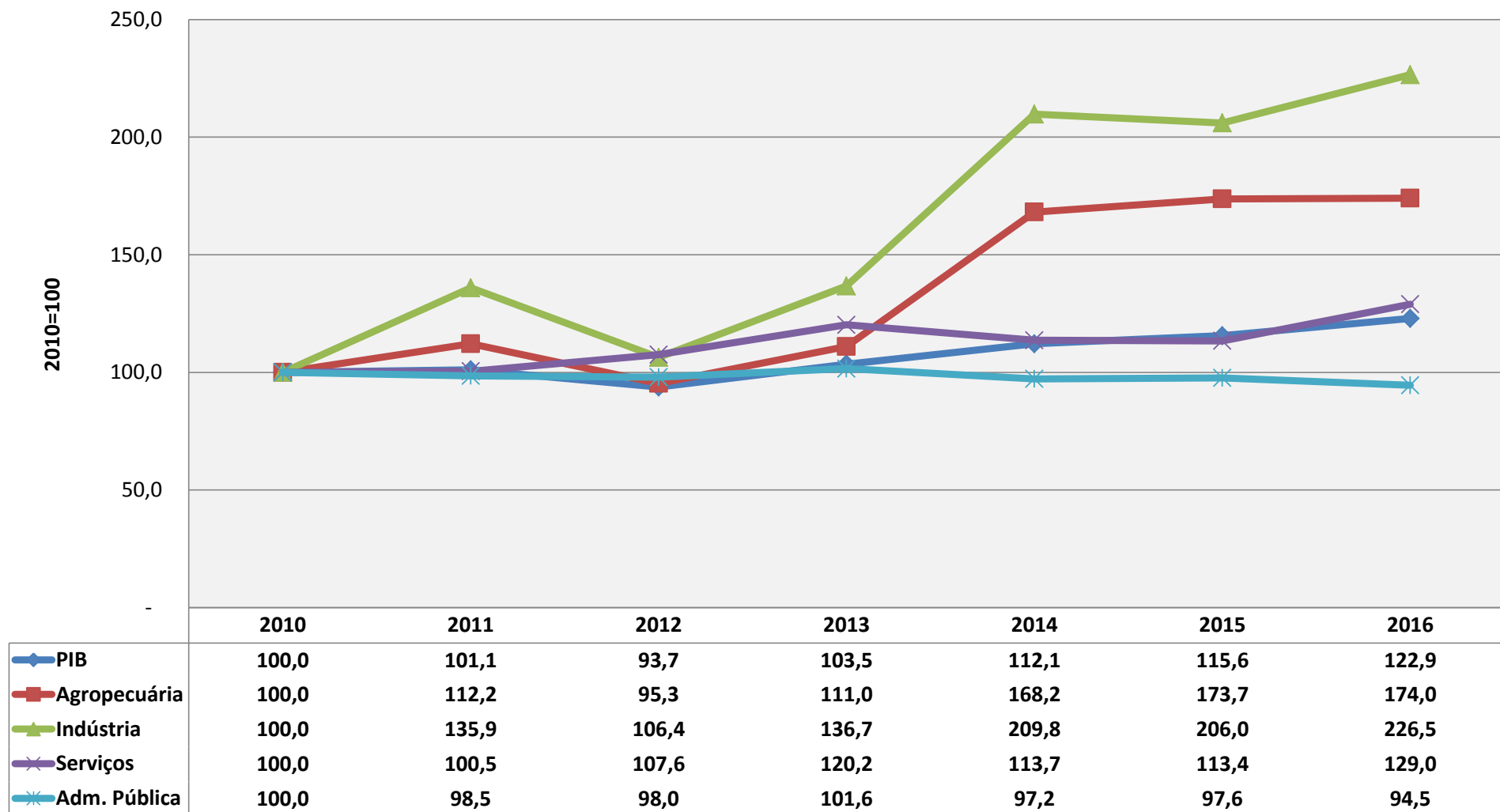
Unidade Geográfica	PIB R\$ milhões	Impostos R\$ milhões	VAB Total R\$ milhões	VAB R\$ milhões			
				Agropecuária	Indústria	Serviços	Adm. Pública
Brasil	6.267.205	849.506	5.417.699	306.655	1.150.207	3.015.716	945.121
Nordeste	898.083	105.832	792.251	48.875	154.503	390.936	197.936
Pernambuco	167.290	23.320	143.970	6.191	28.361	74.767	34.651
Tacaimbó	115	7	108	18	16	27	47

Gráfico 11 - Contribuição por partes do PIB do Município de Tacaimbó - PE em relação ao Estado - 2016



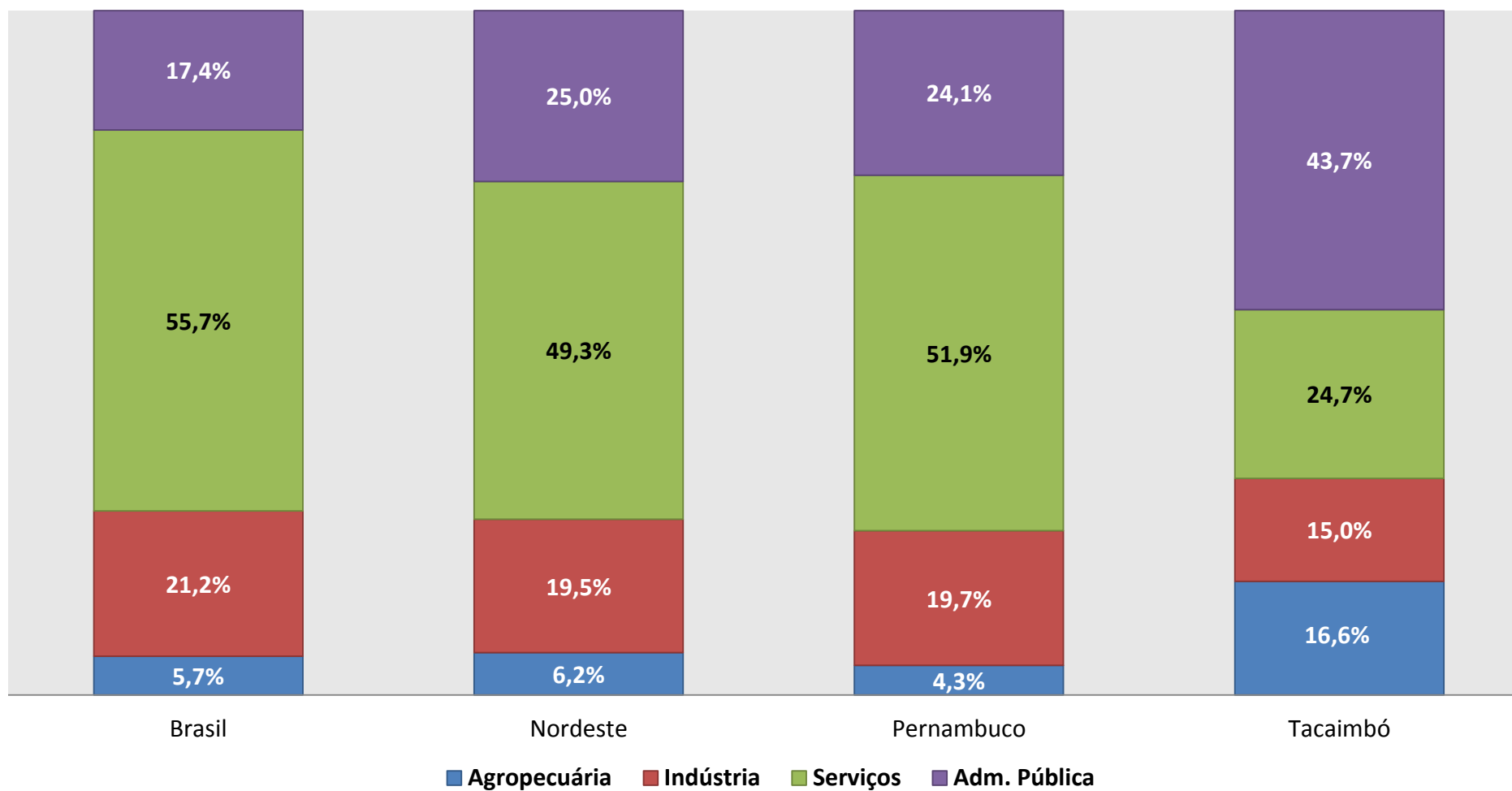
Fonte: IBGE, Produto Interno Bruto dos Municípios 2010-2016.

Gráfico 12 - Índice de variação da participação do município de Tacaimbó - PE no total do Estado - 2010-2016



Fonte: IBGE, Produto Interno Bruto dos Municípios 2010-2016.

Gráfico 13 - Participação setorial no PIB por unidade geográfica - 2016

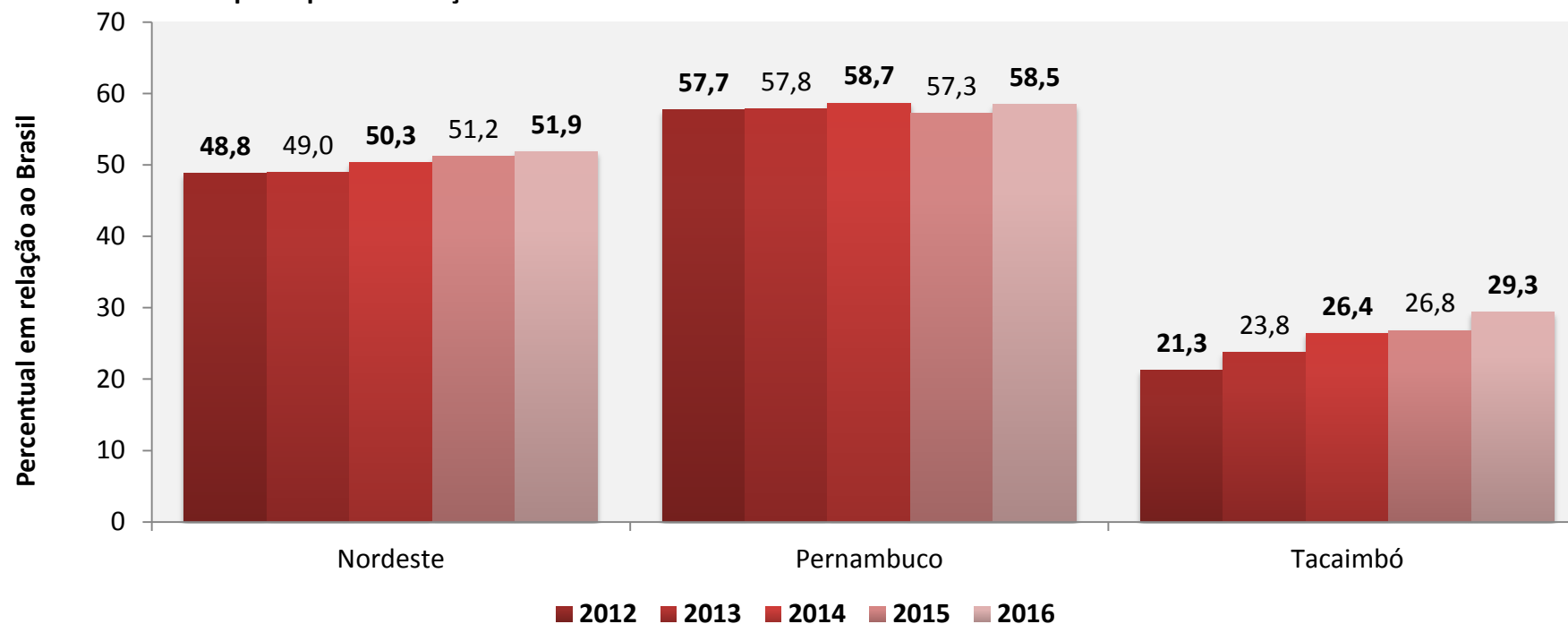


Fonte: IBGE, Produto Interno Bruto dos Municípios 2010-2016.

Tabela 5 – PIB per capita, comparação por unidade geográfica com o Brasil – 2012 - 2016

Unidade Geográfica	PIB per capita (R\$)				
	2012	2013	2014	2015	2016
Brasil	24.821	26.517	28.500	29.322	30.411
Nordeste	12.115	12.986	14.329	15.002	15.779
Pernambuco	14.331	15.328	16.722	16.795	17.777
Tacaimbó	5.281	6.313	7.530	7.865	8.925

Gráfico 14 - PIB per capita em relação ao nacional - 2011-2016

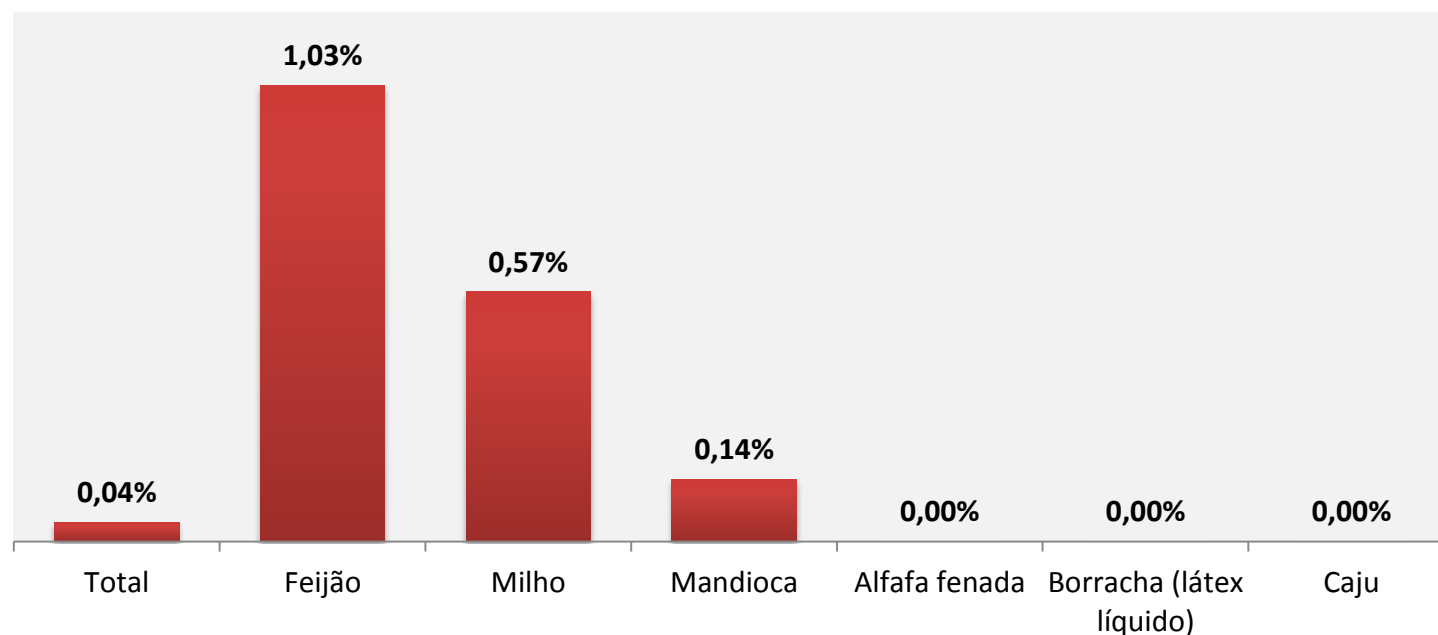


Fonte: IBGE, Contas Regionais do Brasil - 2010-2014; IBGE, Produto Interno Bruto dos Municípios 2010-2016.

Tabela 6 - Produção agrícola no município de Tacaimbó - PE - 2017

Principais lavouras ¹	Área plantada (Hectares)	Quantidade ¹ (toneladas)	Rendimento médio (kg /h) ¹	Vlr. Produção (R\$ mil)
Total	1.755	-	-	1.631
Feijão (em grão)	900	525	583	1.266
Milho (em grão)	800	480	600	202
Mandioca	55	415	7.545	163
Alfafa fenada	-	-	...	-
Borracha (látex líquido)	-	-	...	-
Caju	-	-	...	-

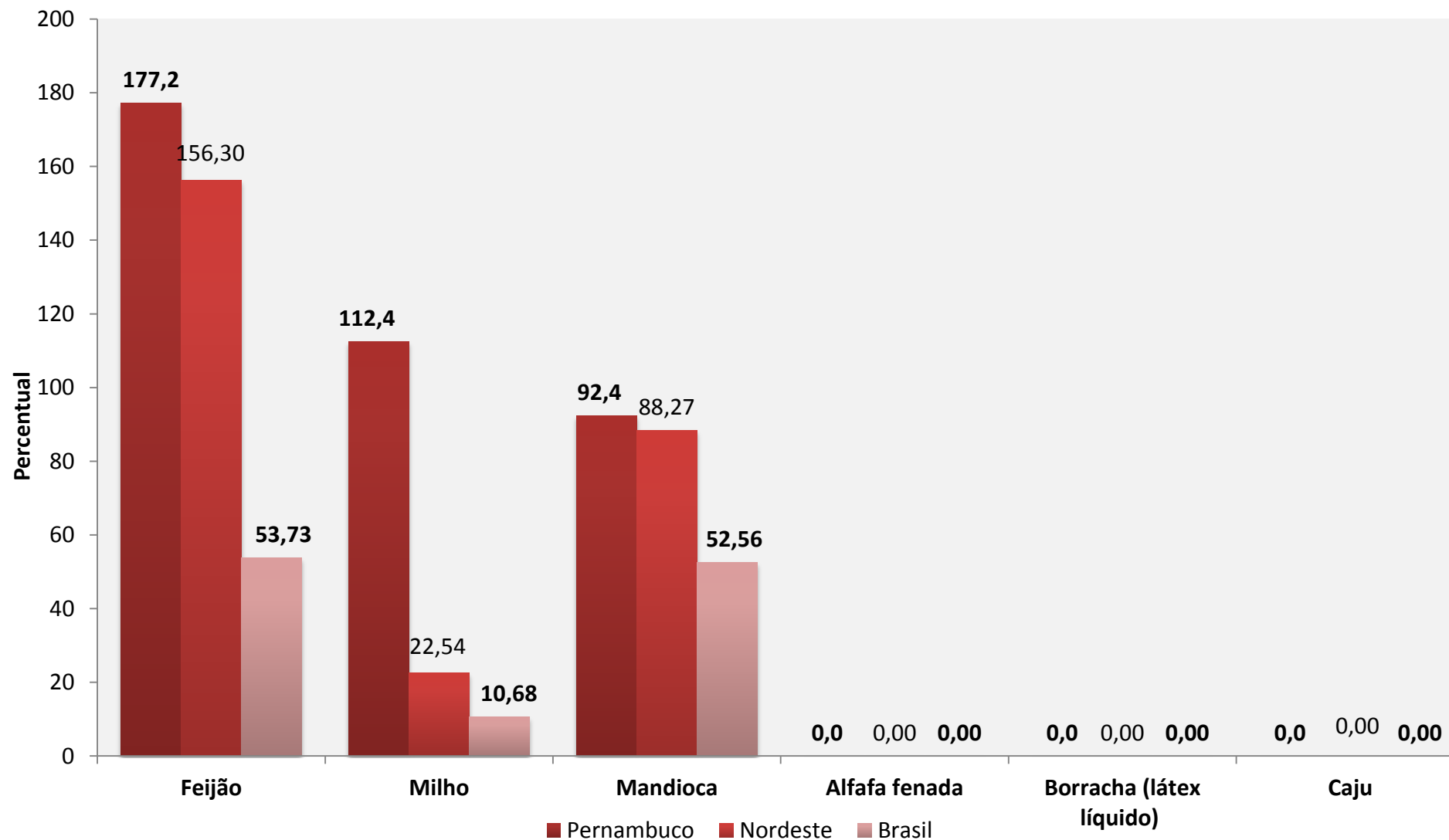
Gráfico 15 - Participação do valor da produção municipal no total do Estado por lavoura - 2017



Fonte: IBGE, PAM 2017

Nota 1: A quantidade produzida de todos os cultivos está em toneladas, com exceção do coco-da-baía cuja unidade de medida é mil frutos e o rendimento médio em frutos/ha.

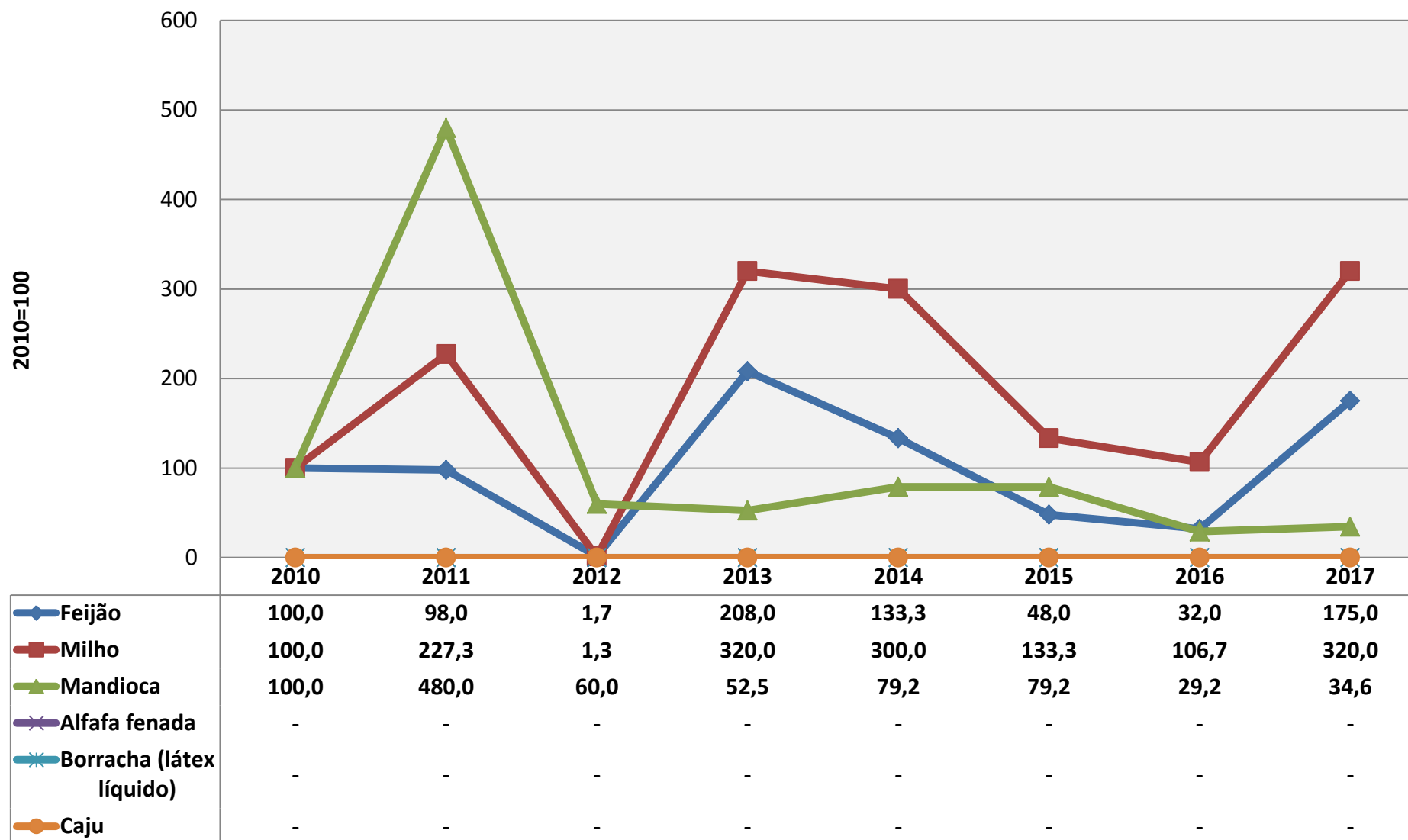
Gráfico 16 - Produtividade* no município de Tacaimbó - PE em relação à outras unidades geográficas, por lavoura - 2017



Fonte: IBGE, PAM 2017

Nota *: A produtividade corresponde ao rendimento médio, calculado pela tonelada/ha, com exceção do coco-da-baía cuja unidade de medida é frutos/ha.

Gráfico 17 - Índice de crescimento da produção agrícola em Tacaimbó - PE por lavoura -2010-2017



Fonte: IBGE, PAM 2017

Nota 1: A produtividade corresponde ao rendimento médio, calculado pela tonelada/ha, com exceção do coco-da-baía cuja unidade de medida é frutos/ha.

Tabela 7 - Número de cabeças por criação no município de Tacaimbó - PE - 2017

Criações (cabeças)	Brasil	Nordeste	Pernambuco	Tacaimbó
Bovino	214.899.796	27.736.607	1.790.030	6.404
Vacas ordenhadas	17.060.117	3.307.922	417.127	1.971
Bubalino	1.381.395	130.065	10.279	-
Equino	5.501.872	1.311.786	125.161	212
Suíno - total	41.099.460	5.445.150	648.378	2.556
Suíno - matrizes	4.744.876	1.054.586	138.693	243
Caprino	9.592.079	8.944.461	2.157.149	1.138
Ovino	17.976.367	11.544.939	2.193.303	3.509
Galináceos - total	1.425.699.944	164.838.480	38.475.787	266.760
Galináceos - galinhas	242.767.457	43.505.925	13.216.575	164.160
Codornas	15.473.981	2.005.322	470.947	-

Gráfico 18 - Participação do rebanho municipal no total do Estado por criação - 2017

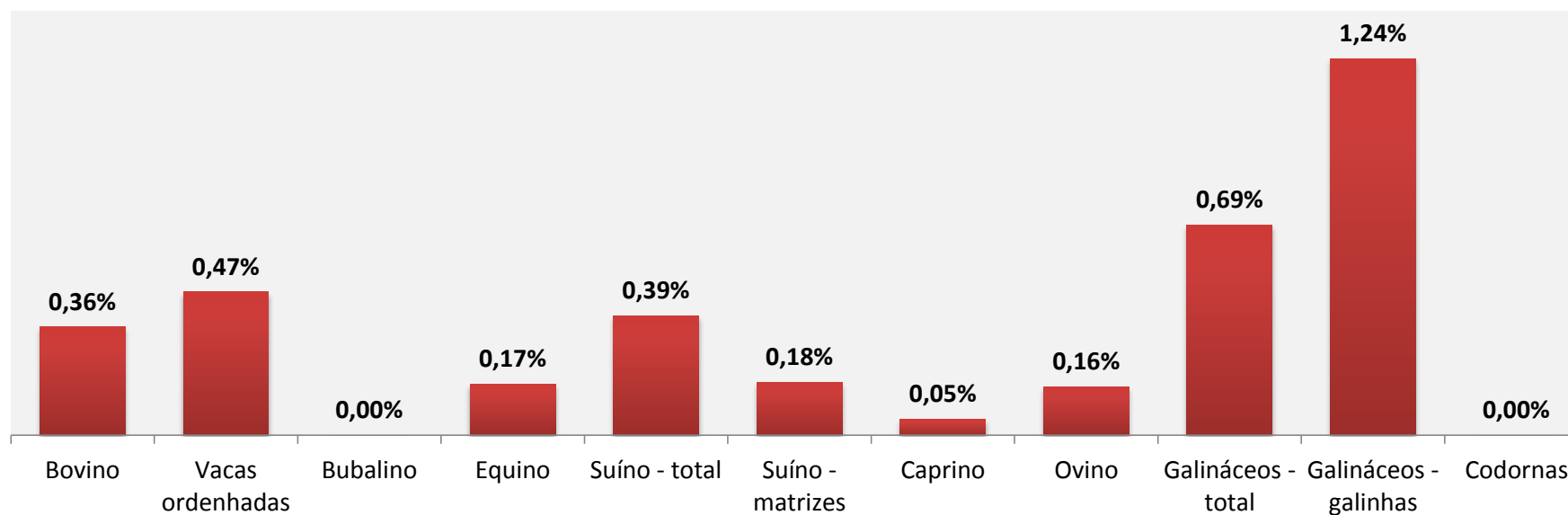
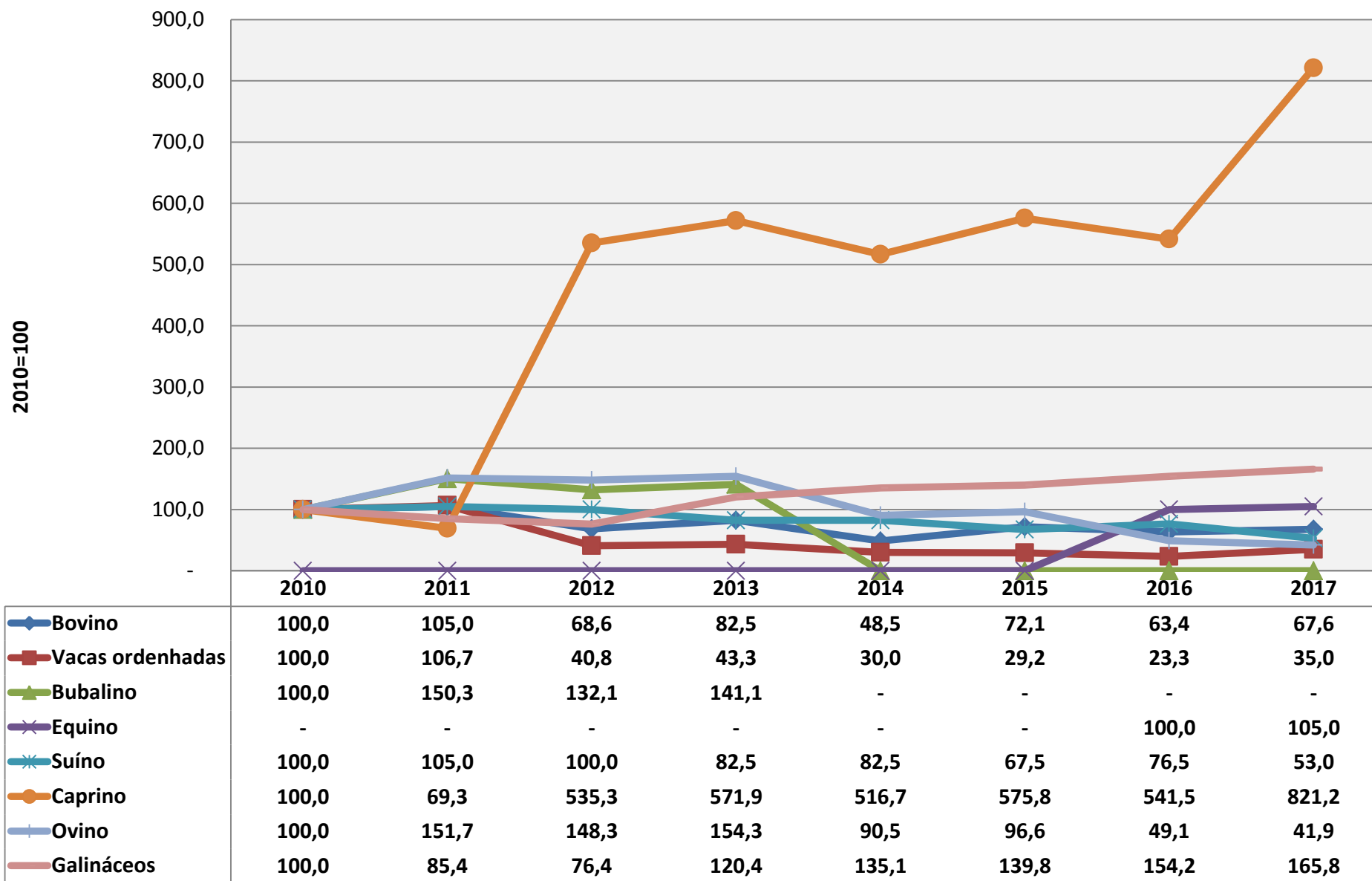


Gráfico 19 - Índice de crescimento do efetivo de rebanhos em Tacaimbó - PE, por criação - 2010-2017



Fonte: IBGE, PPM 2017

Tabela 7 - Produção de origem animal por produto no município de Tacaimbó - PE - 2017

Produto de origem animal	Pernambuco		Tacaimbó	
	Produção	Valor da produção (R\$ mil)	Produção	Valor da produção (R\$ mil)
Leite (mil litros)	795.698	1.010.691	4.223	5.912
Ovos de galinha (mil dúzias)	240.319	879.288	1.642	6.074
Ovos de codorna (Mil dúzias)	6.912	10.120	-	-
Mel de abelha (kg)	255.809	4.163	-	-
Aquicultura total	..	331.412	x	-
			-	-
			-	-
			-	-

Gráfico 20 - Participação da produção de origem animal municipal no total do Estado por produto - 2015

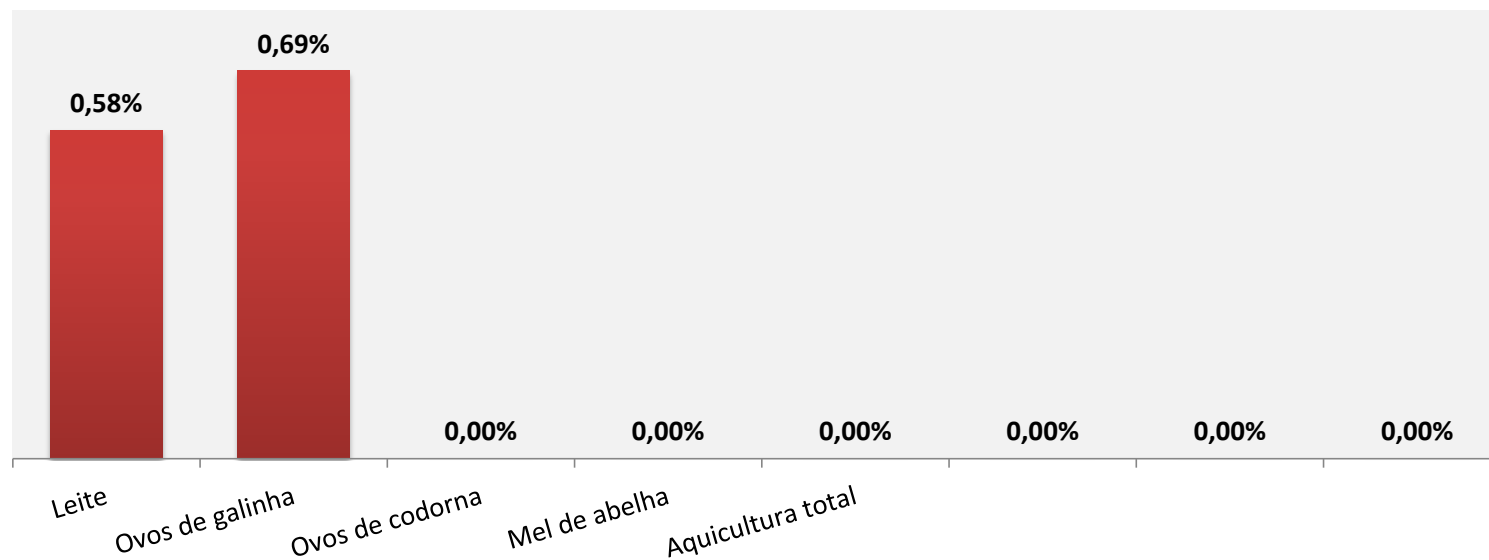
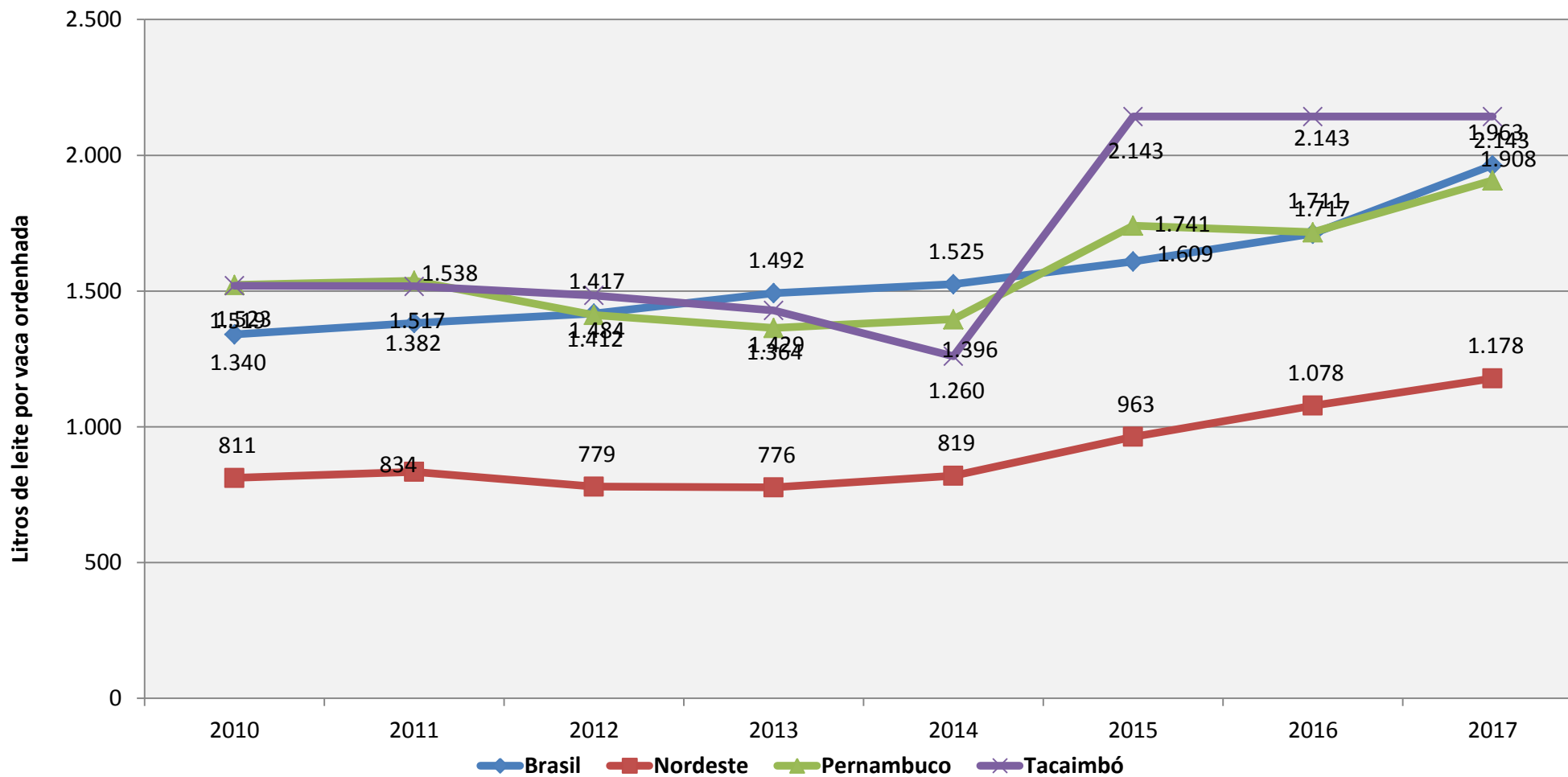
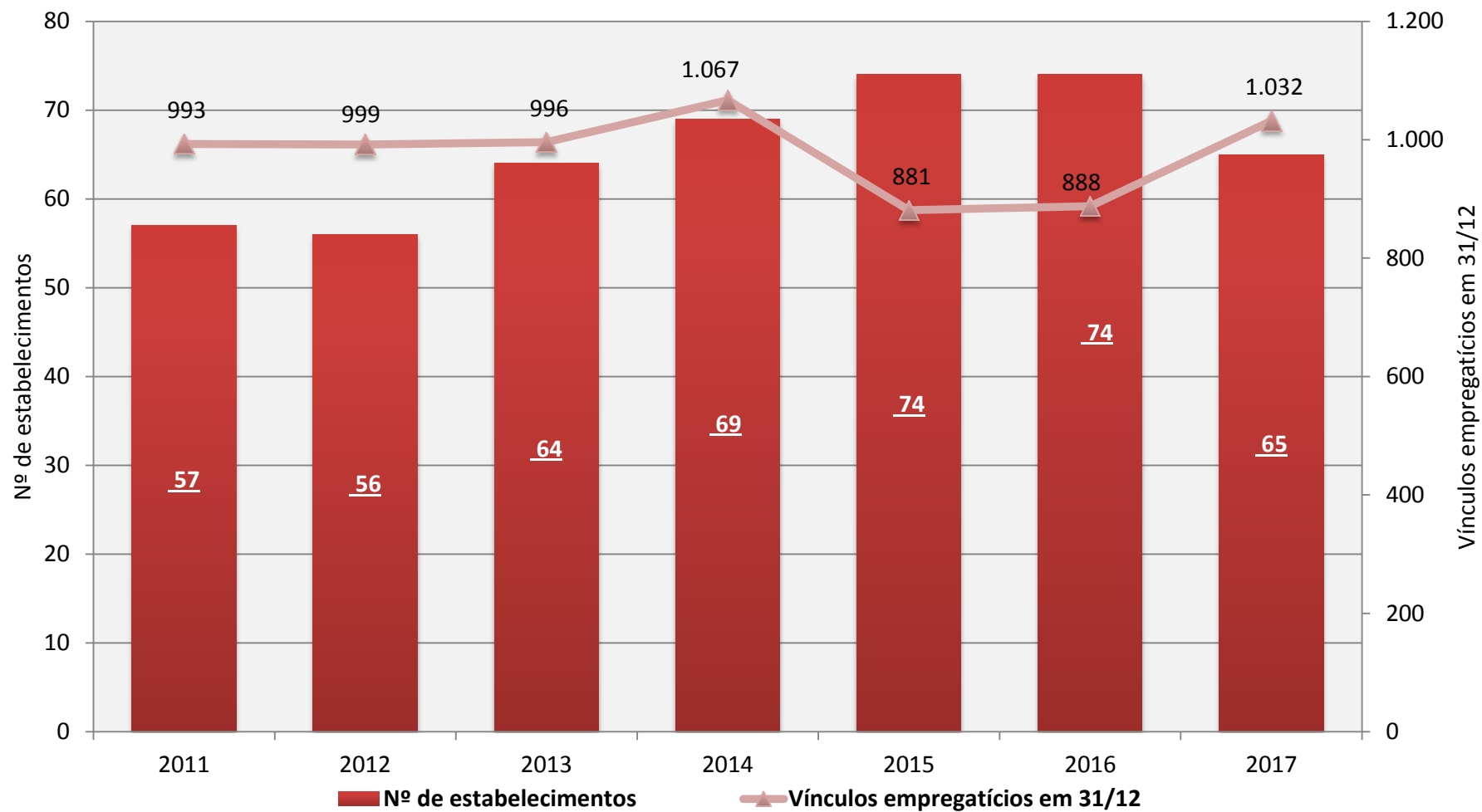


Gráfico 21 - Produtividade da produção de leite, por unidade geográfica - 2010-2017



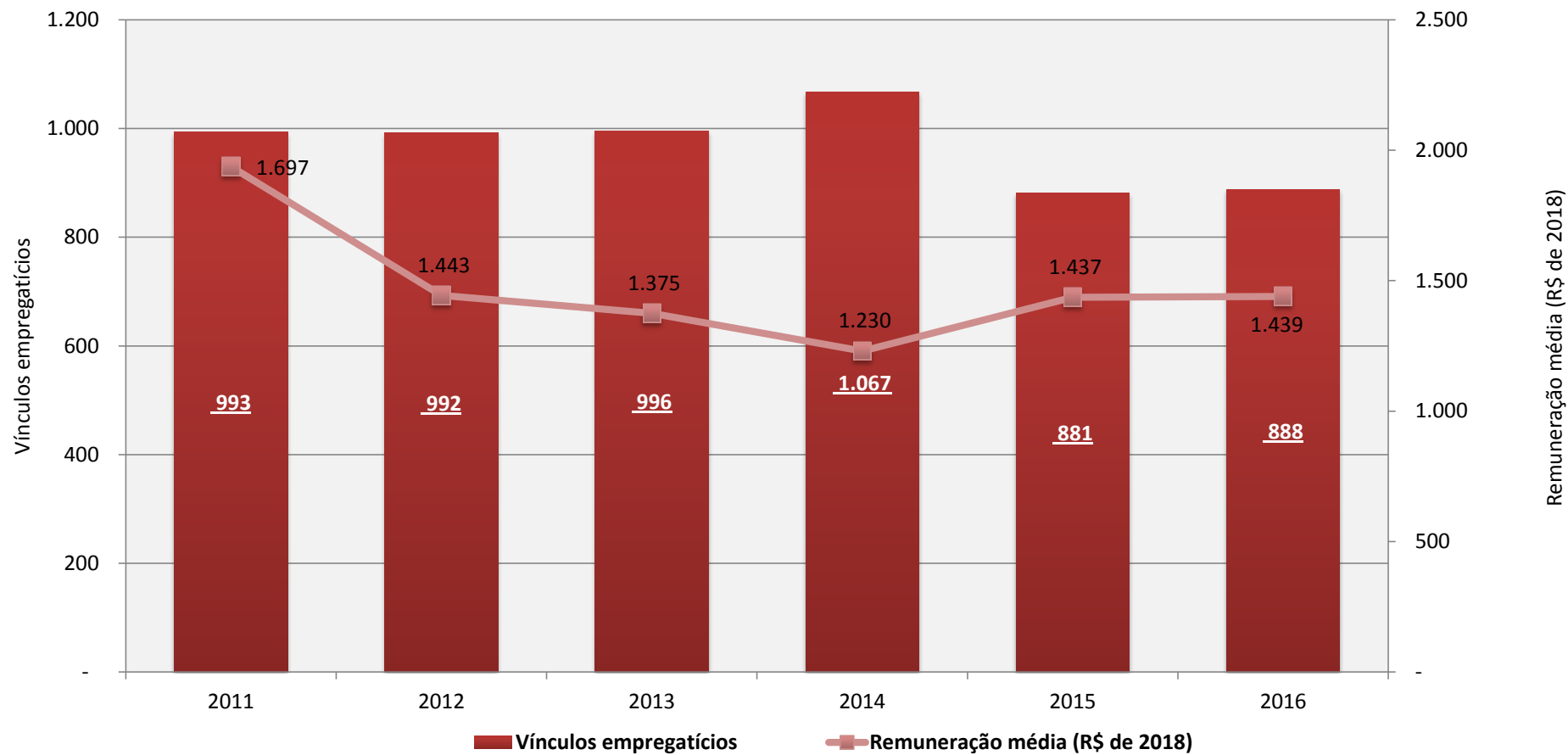
Fonte: IBGE, PPM 2017

Gráfico 22 - Número de estabelecimentos e empregos formais no município de Tacaimbó - PE - 2011-2017



Fonte: MTPS, RAIS 2017

Gráfico 23 - Número empregos formais e remuneração média no município de Tacaimbó - PE - 2011-2017



Fonte: MT, RAIS 2017

Nota: Valores atualizados pelo IPCA de dezembro de cada ano.

Tabela 8 - Número de estabelecimentos, empregos formais, remuneração total e remuneração média no município de Tacaimbó - PE - 2017

Divisões CNAE 2.0 que mais geraram emprego	Nº de estabelecimentos	Vínculos empregatícios	Valor total das remunerações (R\$)	Remuneração média (R\$)
Total	65	1.032	1.503.957,76	1.457,32
Administração pública, defesa e seguridade social	4	587	932.246,03	1.588,15
Fabricação de móveis	3	146	164.467,45	1.126,49
Fabricação de produtos de minerais não-metálicos	8	66	64.805,15	981,90
Atividades de serviços financeiros	-	-	-	-
Comércio varejista	26	121	166.242,89	1.373,91
Agricultura, pecuária e serviços relacionados	4	75	92.176,51	1.229,02
Extração de minerais não-metálicos	-	-	-	-
Construção de edifícios	2	3	3.431,80	1.143,93
Confecção de artigos do vestuário e acessórios	1	8	8.937,00	1.117,13
Serviços especializados para construção	1	-	-	-
Alimentação	2	8	8.944,26	1.118,03
Eletricidade, gás e outras utilidades	1	2	39.032,71	19.516,35
Obras de infra-estrutura	1	-	-	-
Comércio por atacado, exceto veículos automotores e motocicletas	2	-	-	-
Correio e outras atividades de entrega	1	3	10.998,60	3.666,20
Outras Atividades	9	13	12.675,36	975,03

Fonte: MT, RAIS 2017

Referências Bibliográficas

- _____. Área territorial - Brasil, Grandes Regiões, Unidades da Federação e Municípios. Rio de Janeiro: IBGE, 2017. Disponível em: <<https://www.ibge.gov.br/geociencias-novoportal/organizacao-do-territorio/estrutura-territorial/15761-areas-dos-municipios.html?=&t=acesso-ao-produto>>. Acesso em: setembro de 2018.
- _____. Censo Demográfico. Rio de Janeiro: IBGE, 2011. Disponível em: <<http://www.sidra.ibge.gov.br/bda/tabela/listabl.asp?z=cd&o=2&i=P&c=200>>. Acesso em: novembro de 2015.
- _____. Contas regionais do Brasil : 2010-2016. Rio de Janeiro: IBGE, 2018. 97 p. Disponível em: <<http://www.ibge.gov.br/home/estatistica/economia/contasregionais/2016/default.shtm>>. Acesso em: fevereiro de 2019.
- _____. Estimativas populacionais para os municípios e para as Unidades da Federação brasileiros em 01.07.2017. Rio de Janeiro: IBGE, 2015. Disponível em: <<https://www.ibge.gov.br/estatisticas-novoportal/sociais/populacao/9103-estimativas-de-populacao.html?edicao=16985&t=resultados>>. Acesso em: setembro de 2018.
- _____. Ministério da Integração Nacional: Política Nacional de Desenvolvimento Regional. Disponível em: <http://www.mi.gov.br/microregioes_pndr>. Acesso em: novembro de 2016.
- _____. Ministério da Economia: Relação Anual de Informações Sociais 2017. Disponível em: <<http://portal.mte.gov.br/portal-mte/rais/>>. Acesso em: maio de 2019.
- _____. Produção Agrícola Municipal: culturas temporárias e permanentes 2015. Rio de Janeiro: IBGE, 2017. Disponível em: <<http://www.ibge.gov.br/home/estatistica/economia/pam/2014/default.shtm>>. Acesso em: dezembro de 2018.
- _____. Produção da Pecuária Municipal 2017. Rio de Janeiro: IBGE, 2017. Disponível em: <<http://www.sidra.ibge.gov.br/bda/tabela/listabl.asp?c=3939&z=p&o=28>>. Acesso em: abril de 2019.
- _____. Produto Interno Bruto dos Municípios 2010-2016. Rio de Janeiro: IBGE, 2018. Disponível em: <<https://www.ibge.gov.br/estatisticas-novoportal/economicas/contas-nacionais/9088-produto-interno-bruto-dos-municipios.html?=&t=resultados>>. Acesso em: março de 2019.
- PNUD. Atlas do desenvolvimento humano. Brasília: PNUD, IPEA, FJP, 2013. Disponível em: <<http://www.atlasbrasil.org.br/2013/pt/download/>>. Acesso em: novembro de 2016.