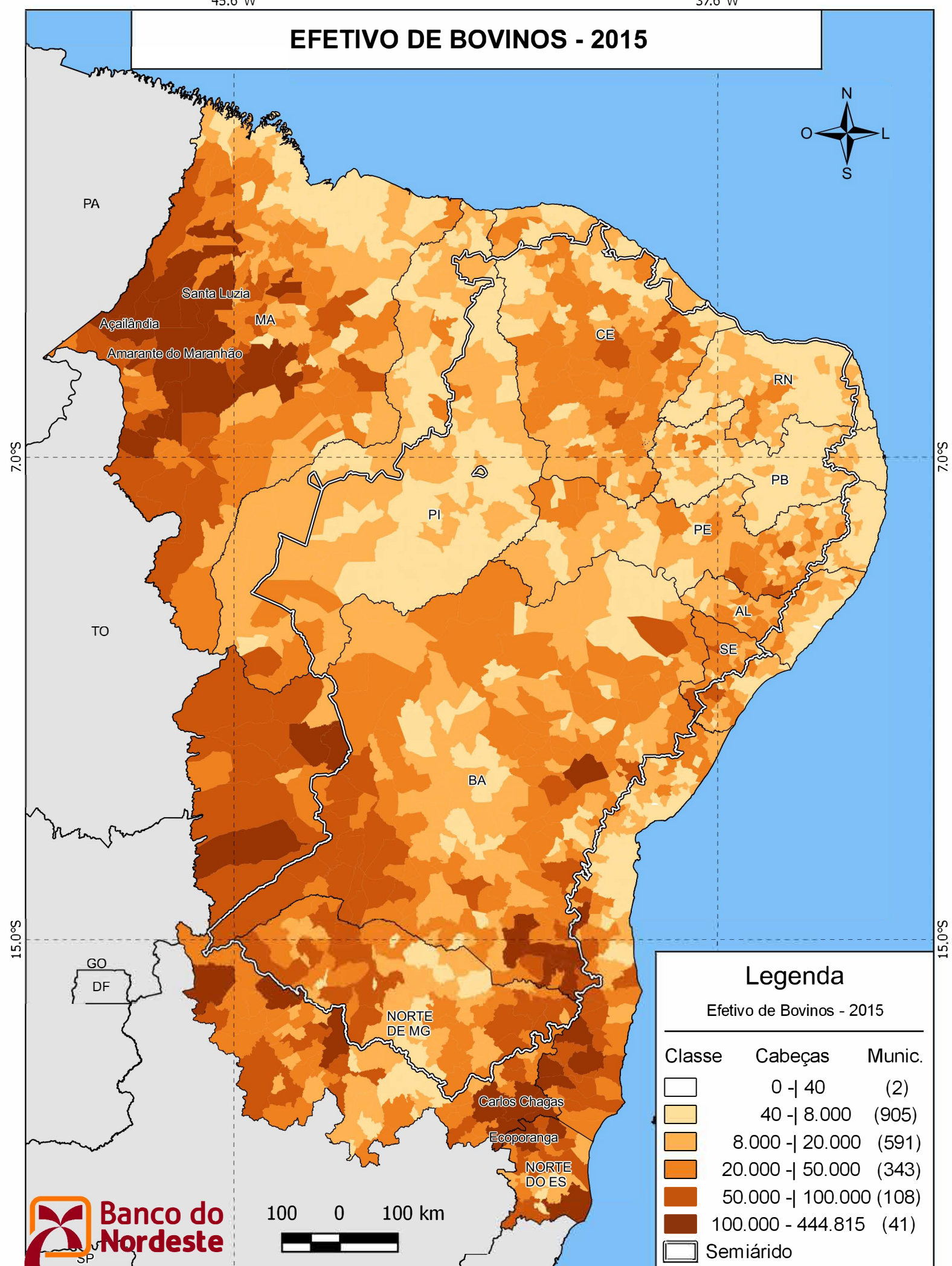


45.6°W

37.6°W

# EFETIVO DE BOVINOS - 2015



## Legenda

Efetivo de Bovinos - 2015

Classe	Cabeças	Munic.
	0 -  40	(2)
	40 -  8.000	(905)
	8.000 -  20.000	(591)
	20.000 -  50.000	(343)
	50.000 -  100.000	(108)
	100.000 - 444.815	(41)
	Semiárido	



100 0 100 km



Fonte: IBGE, malha municipal digital 2014 e PPM 2015.

Elaboração: BNB, ETENE.

Nota: Nomeados apenas os 5 municípios com maior produção.