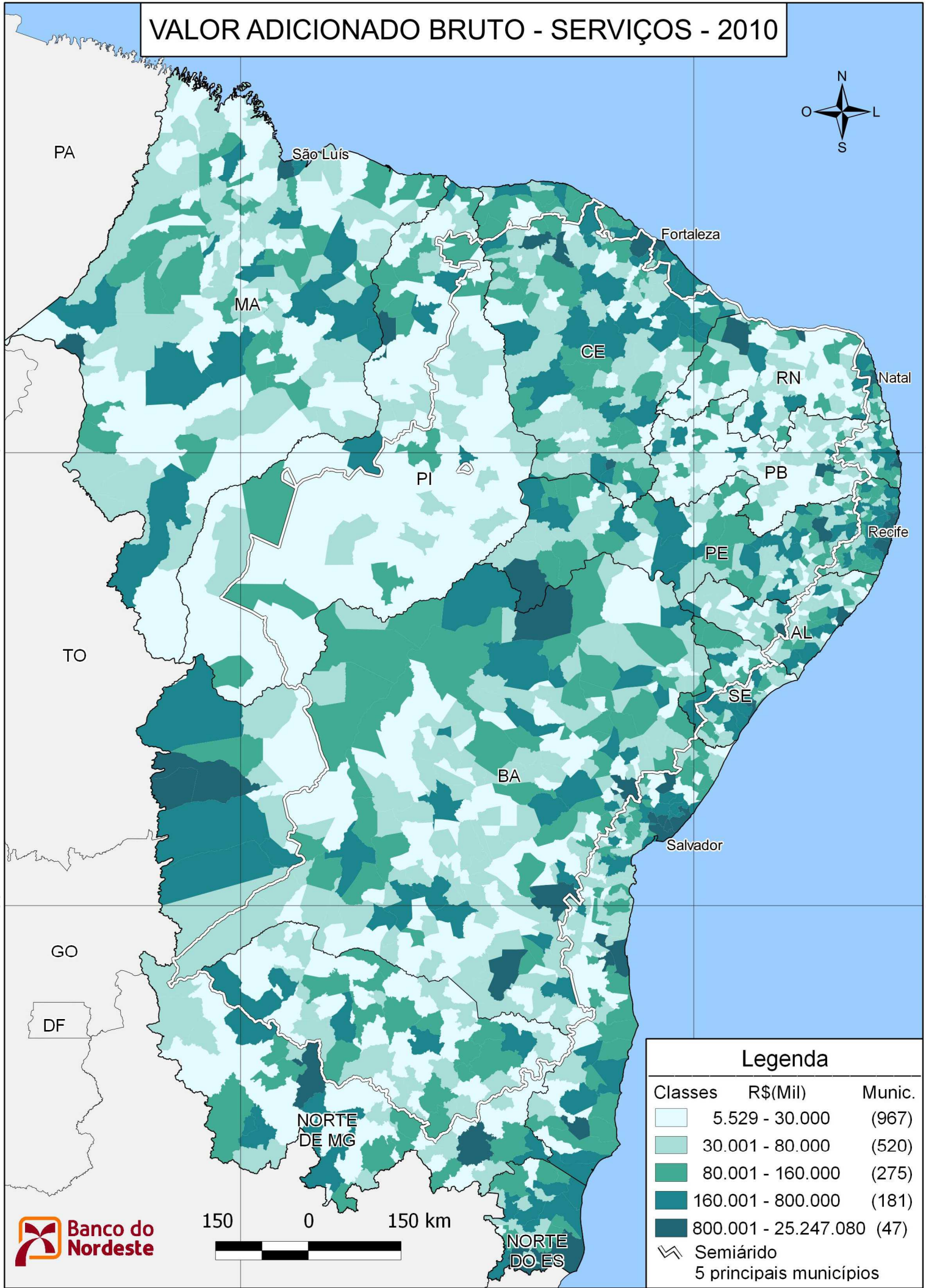
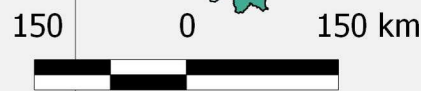


# VALOR ADICIONADO BRUTO - SERVIÇOS - 2010



Legenda		
Classes	R\$(Mil)	Munic.
	5.529 - 30.000	(967)
	30.001 - 80.000	(520)
	80.001 - 160.000	(275)
	160.001 - 800.000	(181)
	800.001 - 25.247.080	(47)
	Semiárido	
	5 principais municípios	



Fonte: IBGE, malha municipal digital 2010 e Produto Interno Bruto dos municípios 2010.  
 Elaboração: BNB/ETENE/Central de Informações Econômicas, Sociais e Tecnológicas.