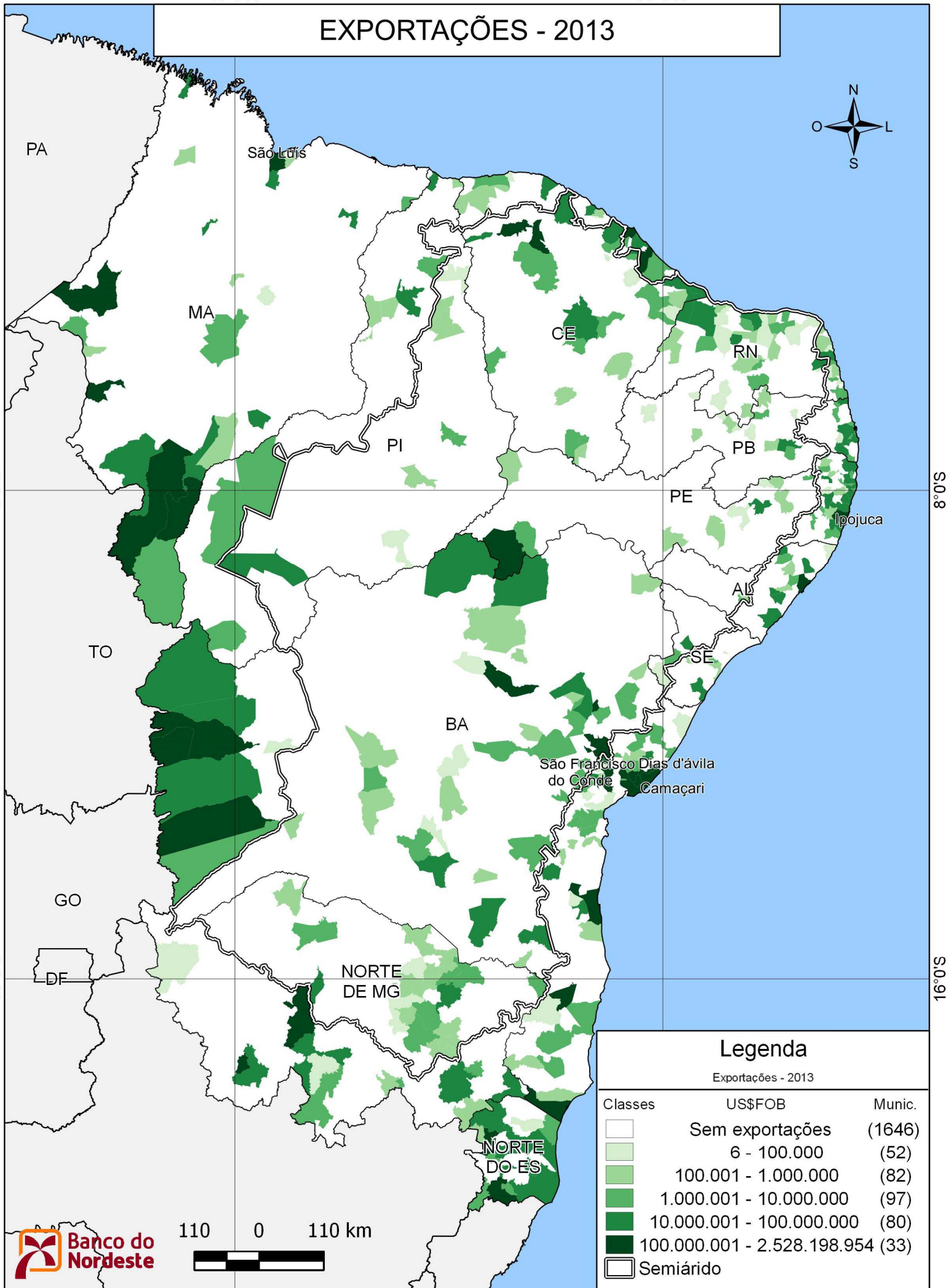


45°0'W

38°0'W

# EXPORTAÇÕES - 2013



## Legenda

Exportações - 2013

Classes	US\$FOB	Munic.
	Sem exportações	(1646)
	6 - 100.000	(52)
	100.001 - 1.000.000	(82)
	1.000.001 - 10.000.000	(97)
	10.000.001 - 100.000.000	(80)
	100.000.001 - 2.528.198.954	(33)
	Semiárido	



110 0 110 km



IBGE, malha municipal digital 2010 e MDIC 2013

Elaboração: BNB/ETENE/Célula de Informações Econômicas, Sociais e Tecnológicas.

Nota: Estão nomeados apenas os 5 principais municípios