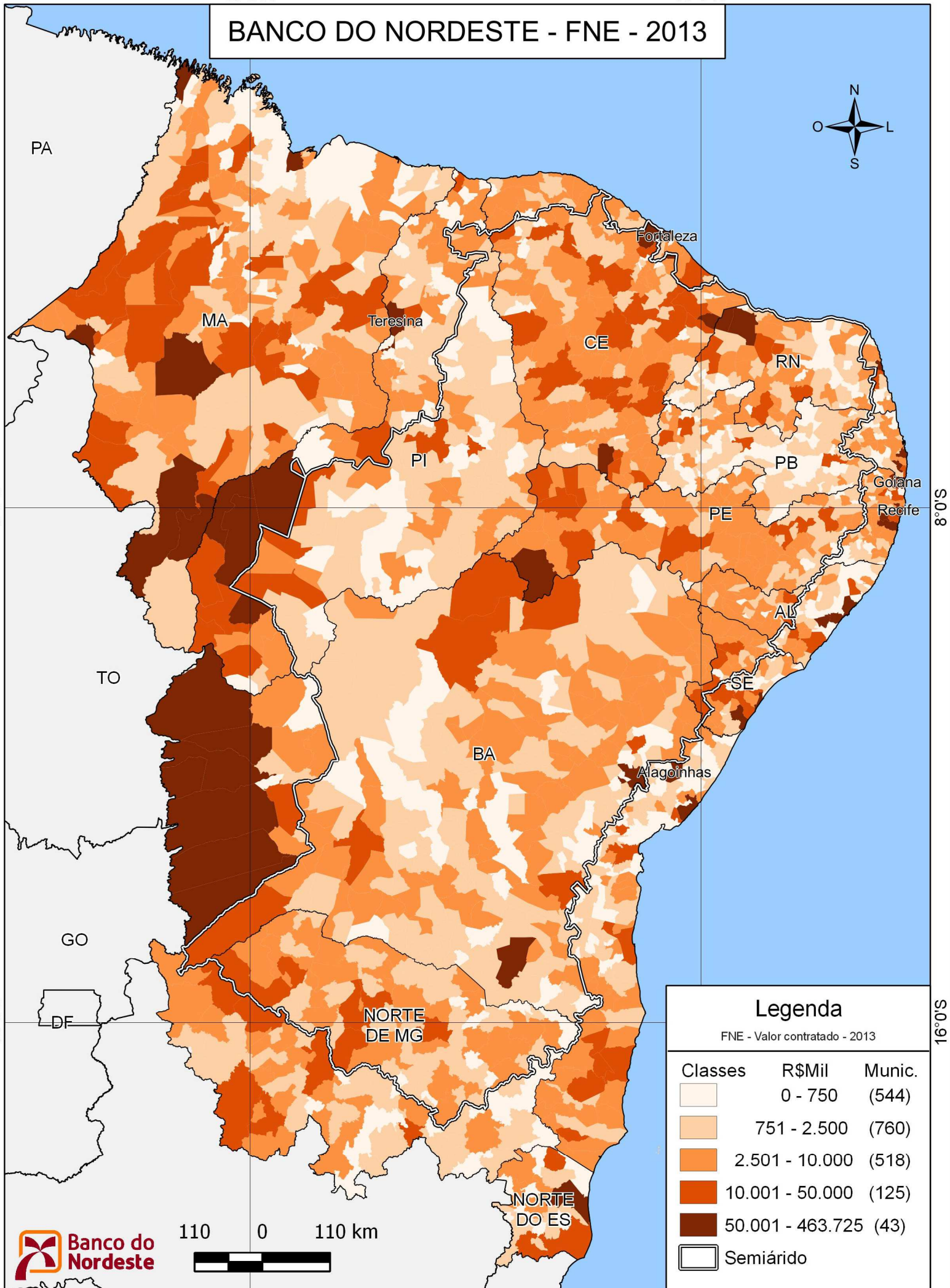


45°0'W

38°0'W

BANCO DO NORDESTE - FNE - 2013



Legenda

FNE - Valor contratado - 2013

Classes	R\$Mil	Munic.
	0 - 750	(544)
	751 - 2.500	(760)
	2.501 - 10.000	(518)
	10.001 - 50.000	(125)
	50.001 - 463.725	(43)
	Semiárido	



110 0 110 km



Fonte: IBGE, malha municipal digital 2010 e BNB, Ambiente de Controle de Contratações de Crédito.

Elaboração: BNB/ETENE/Célula de Informações Econômicas, Sociais e Tecnológicas.

Nota: Estão nomeados apenas os 5 principais municípios