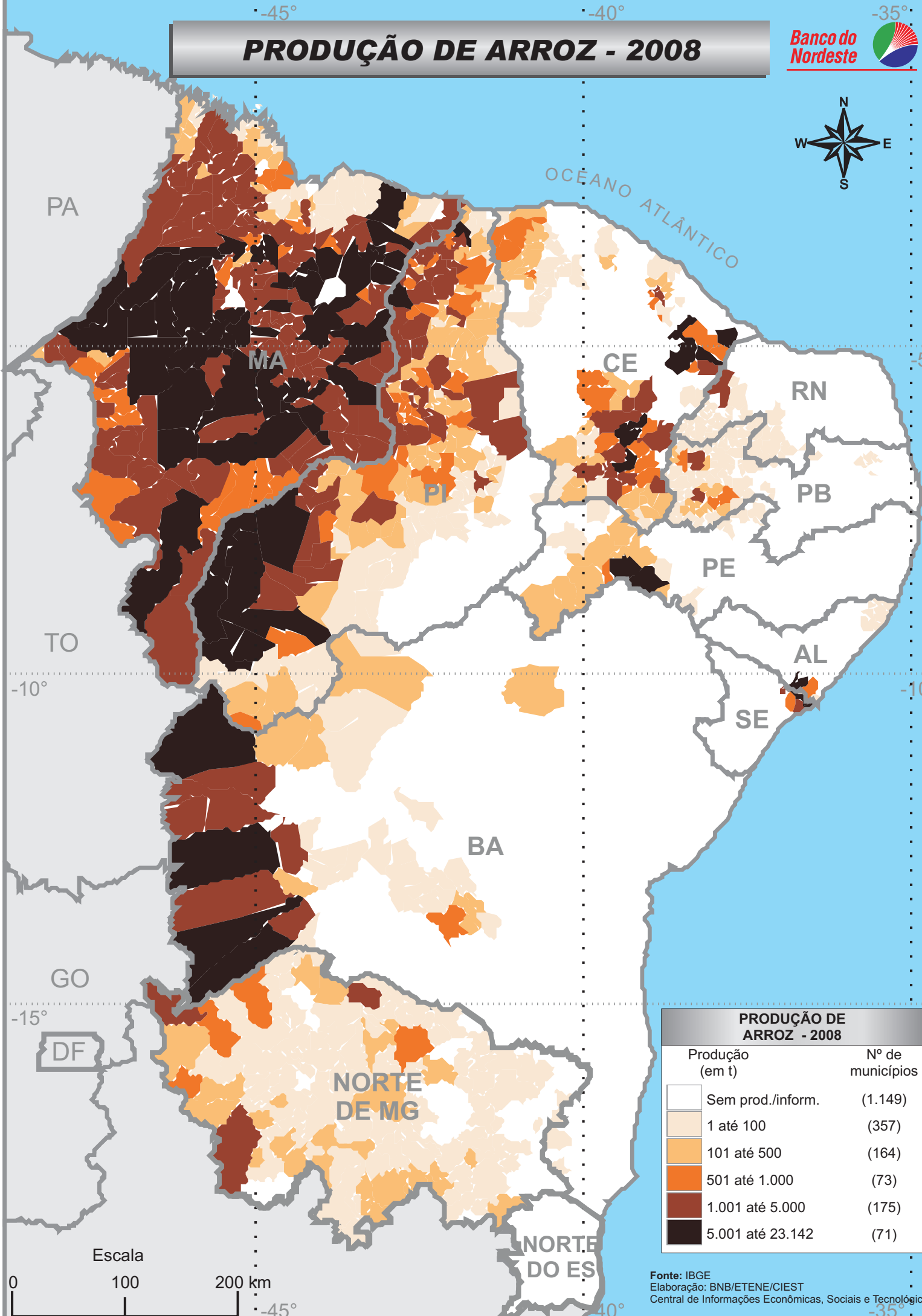
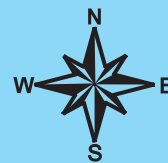


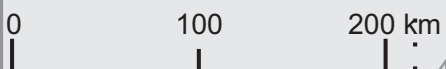
# PRODUÇÃO DE ARROZ - 2008

Banco do Nordeste



| PRODUÇÃO DE ARROZ - 2008 |                  |
|--------------------------|------------------|
| Produção (em t)          | Nº de municípios |
| Sem prod./inform.        | (1.149)          |
| 1 até 100                | (357)            |
| 101 até 500              | (164)            |
| 501 até 1.000            | (73)             |
| 1.001 até 5.000          | (175)            |
| 5.001 até 23.142         | (71)             |

Escala



Fonte: IBGE  
Elaboração: BNB/ETENE/CIEST  
Central de Informações Econômicas, Sociais e Tecnológicas