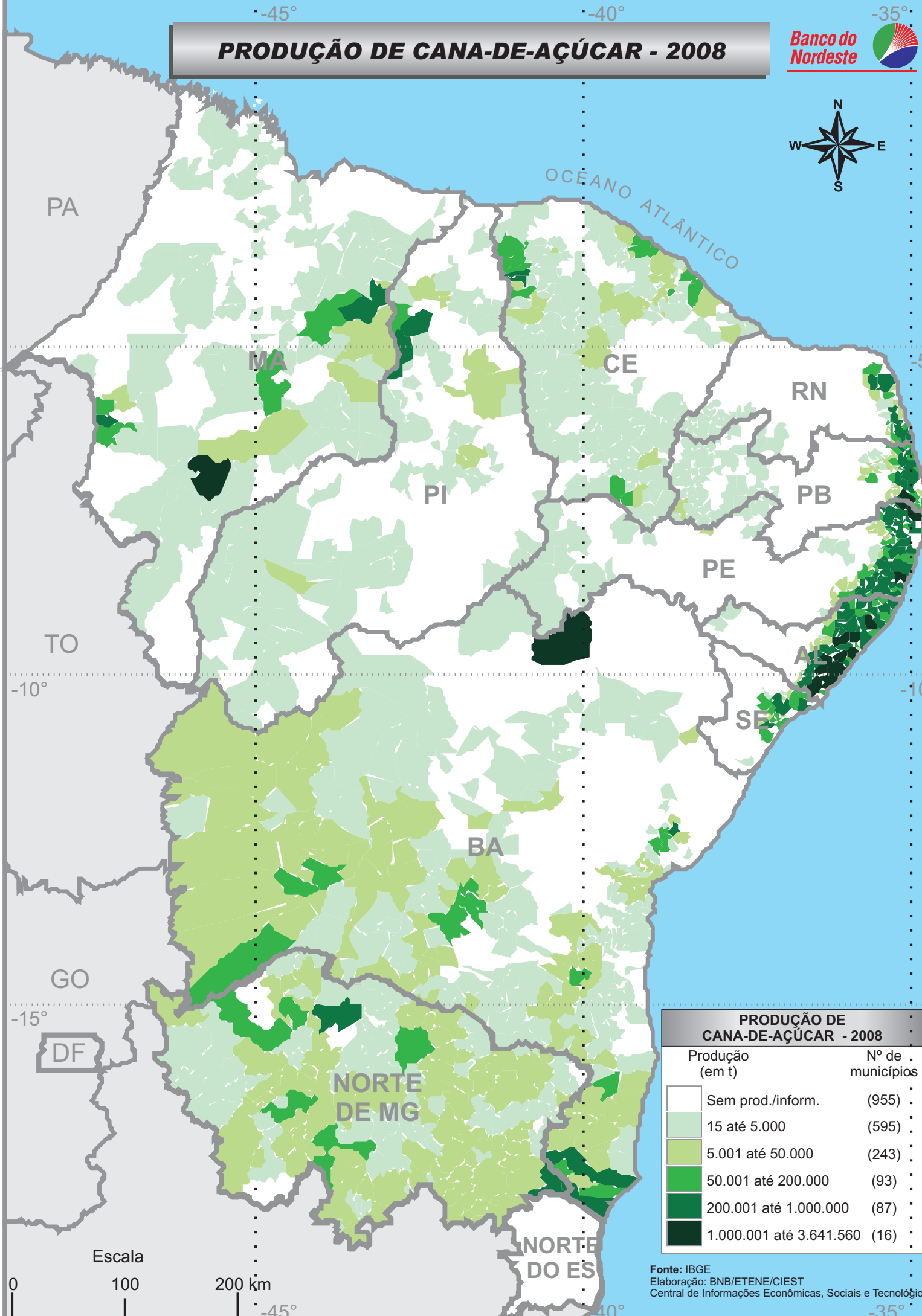


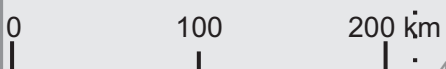
PRODUÇÃO DE CANA-DE-AÇÚCAR - 2008

Banco do Nordeste



PRODUÇÃO DE CANA-DE-AÇÚCAR - 2008	
Produção (em t)	Nº de municípios
Sem prod./inform.	(955)
15 até 5.000	(595)
5.001 até 50.000	(243)
50.001 até 200.000	(93)
200.001 até 1.000.000	(87)
1.000.001 até 3.641.560	(16)

Escala



Fonte: IBGE
 Elaboração: BNB/ETENE/CIEST
 Central de Informações Econômicas, Sociais e Tecnológicas