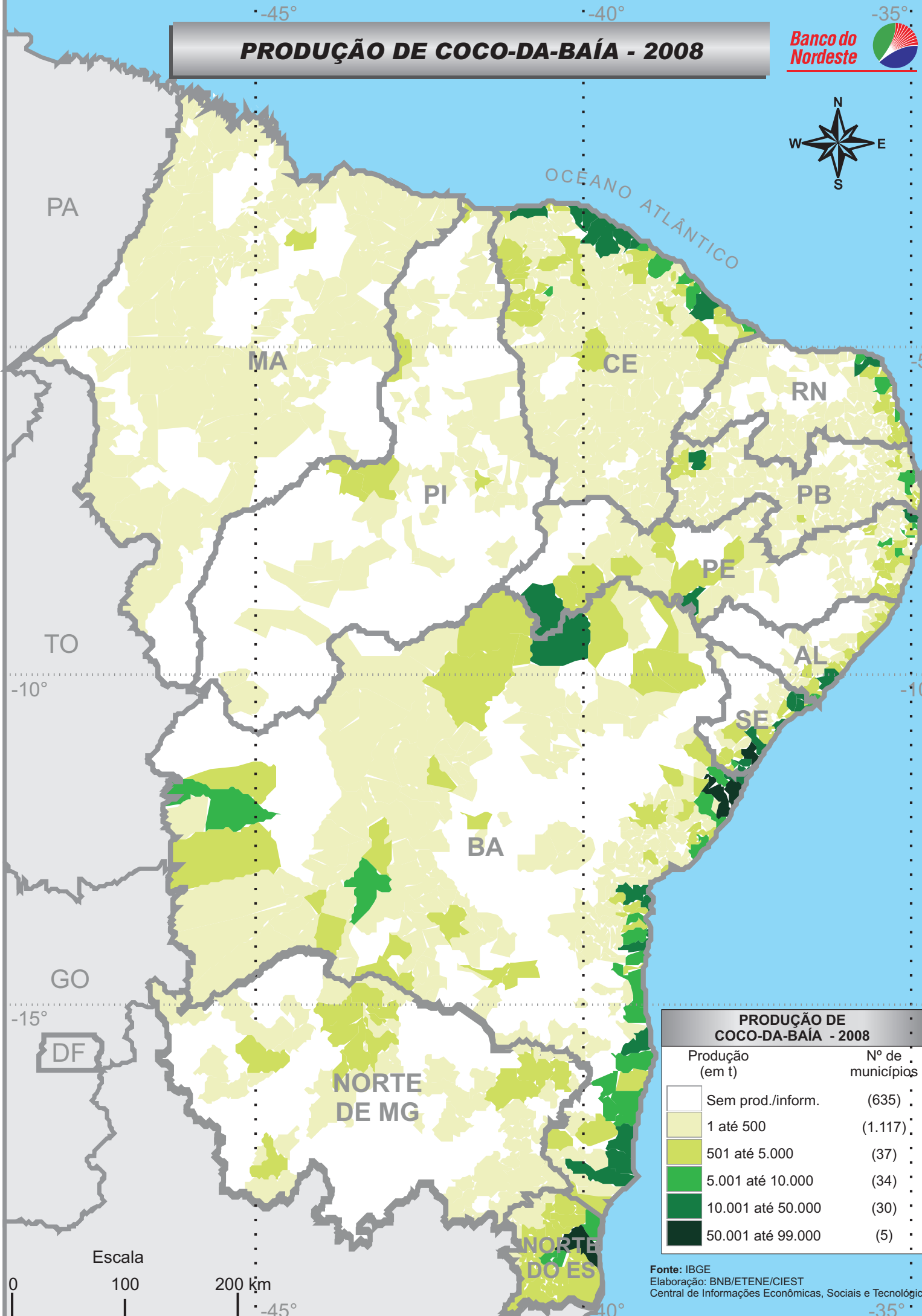


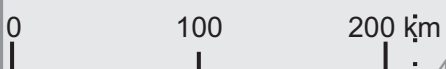
# PRODUÇÃO DE COCO-DA-BAÍA - 2008

Banco do Nordeste



| PRODUÇÃO DE COCO-DA-BAÍA - 2008 |                  |
|---------------------------------|------------------|
| Produção (em t)                 | Nº de municípios |
| Sem prod./inform.               | (635)            |
| 1 até 500                       | (1.117)          |
| 501 até 5.000                   | (37)             |
| 5.001 até 10.000                | (34)             |
| 10.001 até 50.000               | (30)             |
| 50.001 até 99.000               | (5)              |

Escala



Fonte: IBGE  
 Elaboração: BNB/ETENE/CIEST  
 Central de Informações Econômicas, Sociais e Tecnológicas