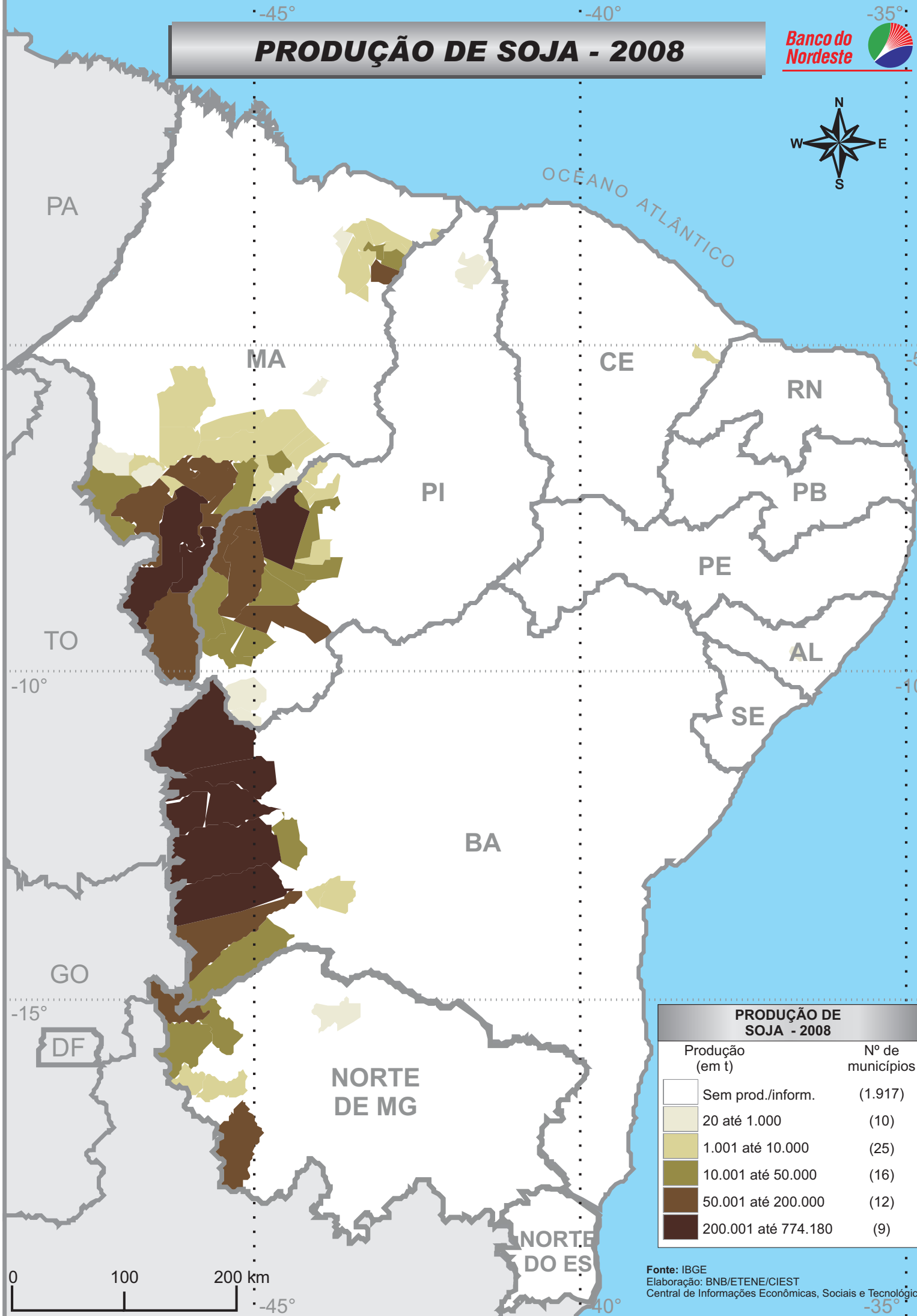
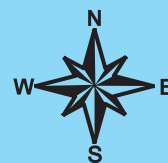


# PRODUÇÃO DE SOJA - 2008



PRODUÇÃO DE SOJA - 2008	
Produção (em t)	Nº de municípios
Sem prod./inform.	(1.917)
20 até 1.000	(10)
1.001 até 10.000	(25)
10.001 até 50.000	(16)
50.001 até 200.000	(12)
200.001 até 774.180	(9)

Fonte: IBGE  
 Elaboração: BNB/ETENE/CIEST  
 Central de Informações Econômicas, Sociais e Tecnológicas

