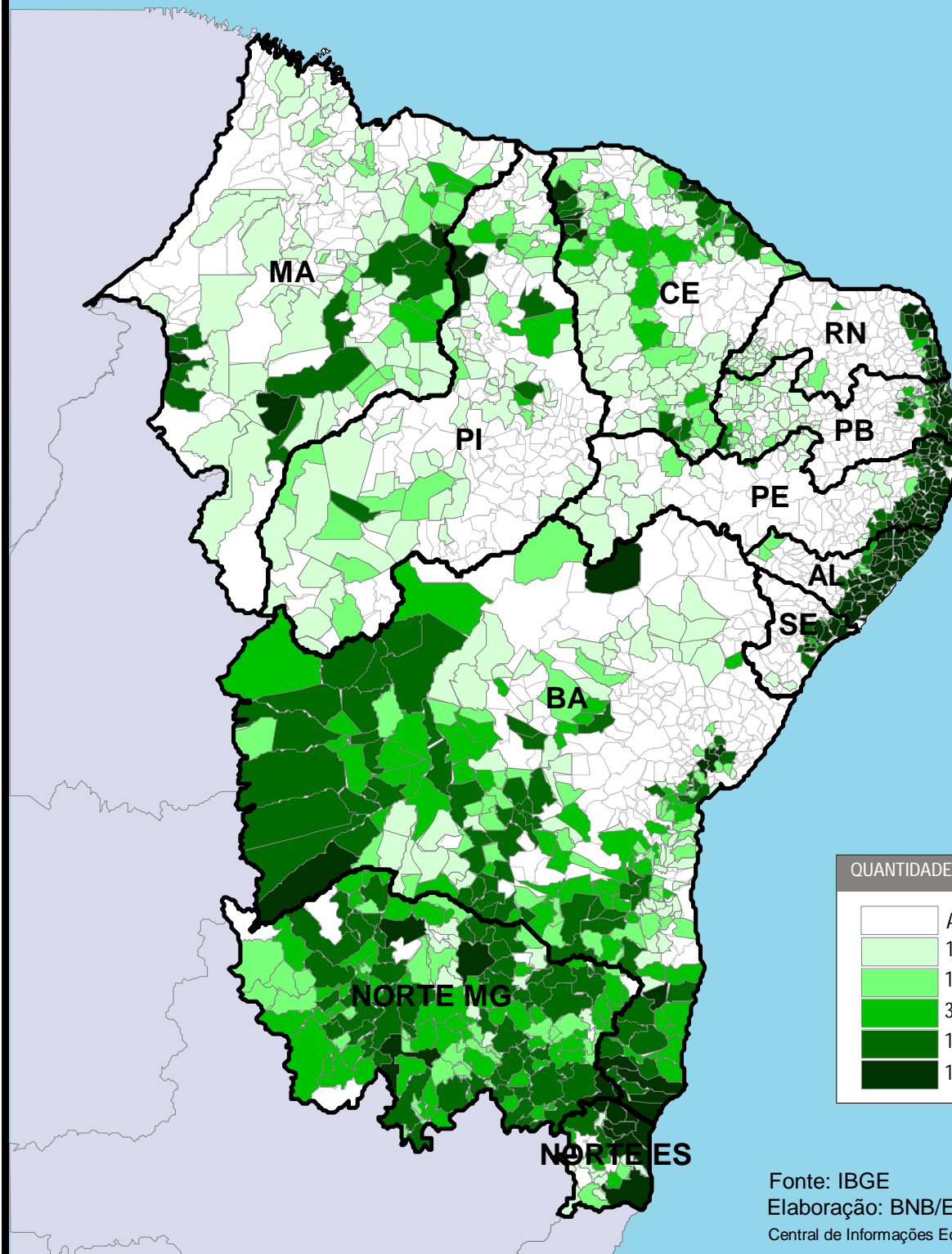


PRODUÇÃO CANA-DE-AÇÚCAR - 2007

**Banco do
Nordeste**



QUANTIDADE PRODUZIDA (TONELADAS)

	Abaixo de 15
	15 até 1.000
	1.001 até 3.000
	3.001 até 10.000
	10.001 até 100.000
	100.001 até 2.960.835

Fonte: IBGE

Elaboração: BNB/ETENE/CIEST

Central de Informações Econômicas, Sociais e Tecnológicas