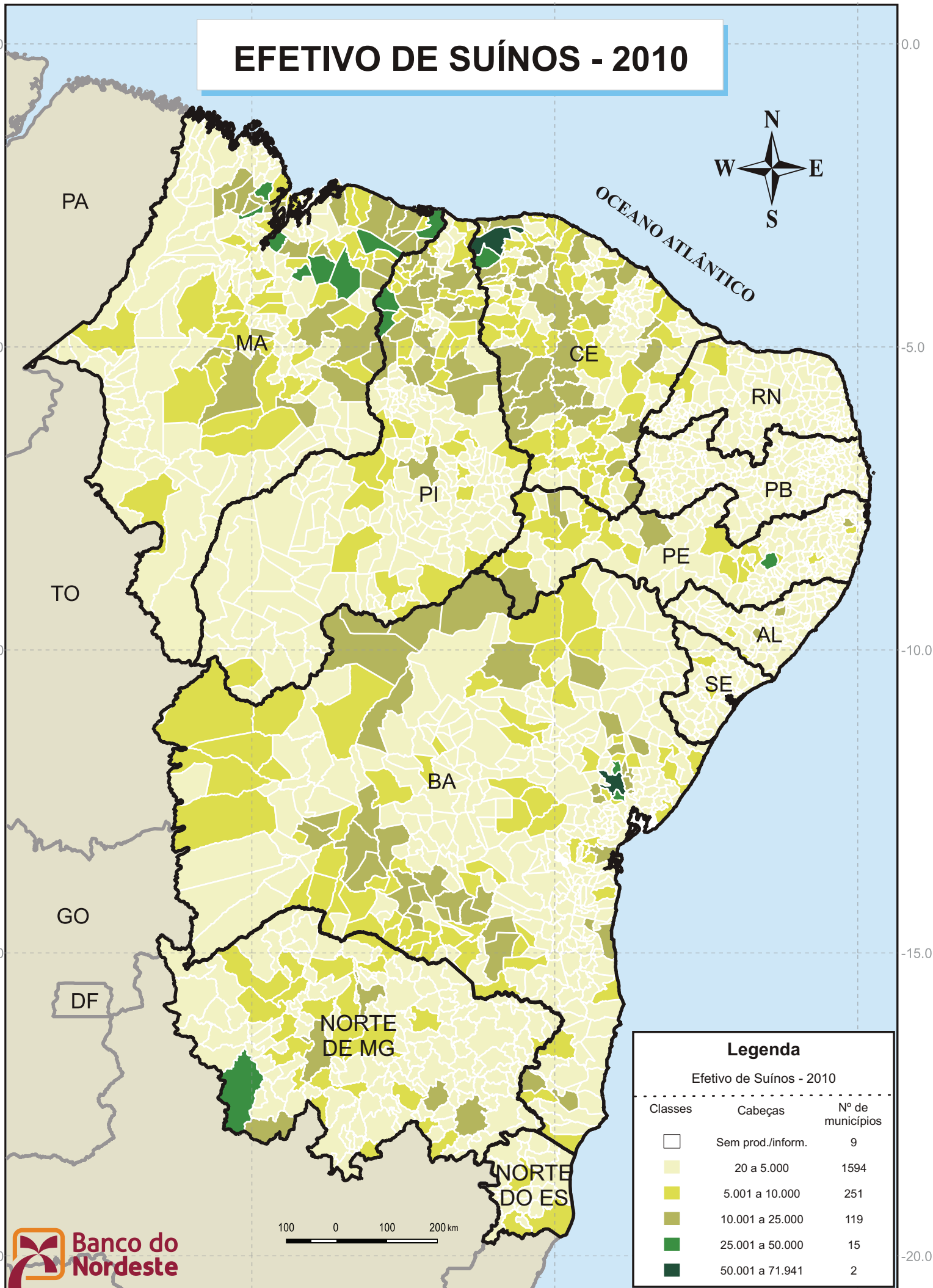


EFETIVO DE SUÍNOS - 2010



OCEANO ATLÂNTICO



Legenda

Efetivo de Suínos - 2010

Classes	Cabeças	Nº de municípios
	Sem prod./inform.	9
	20 a 5.000	1594
	5.001 a 10.000	251
	10.001 a 25.000	119
	25.001 a 50.000	15
	50.001 a 71.941	2

100 0 100 200 km

