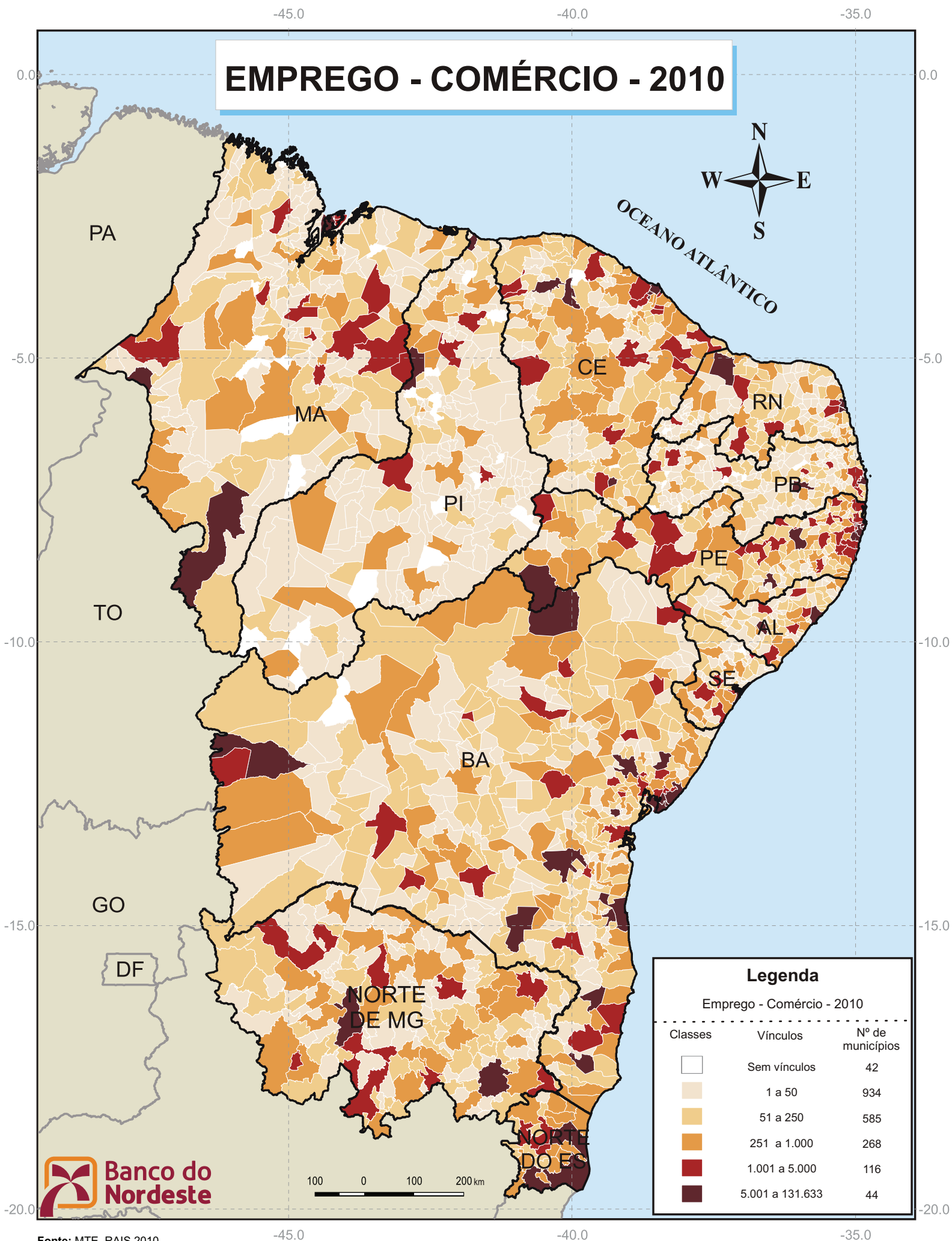


EMPREGO - COMÉRCIO - 2010



Legenda		
Emprego - Comércio - 2010		
Classes	Vínculos	Nº de municípios
	Sem vínculos	42
	1 a 50	934
	51 a 250	585
	251 a 1.000	268
	1.001 a 5.000	116
	5.001 a 131.633	44



Fonte: MTE, RAIS 2010.

Nota: Vínculos empregatícios ativos em 31/12.

Elaboração: BNB/ETENE/Central de Informações Econômicas, Sociais e Tecnológicas.