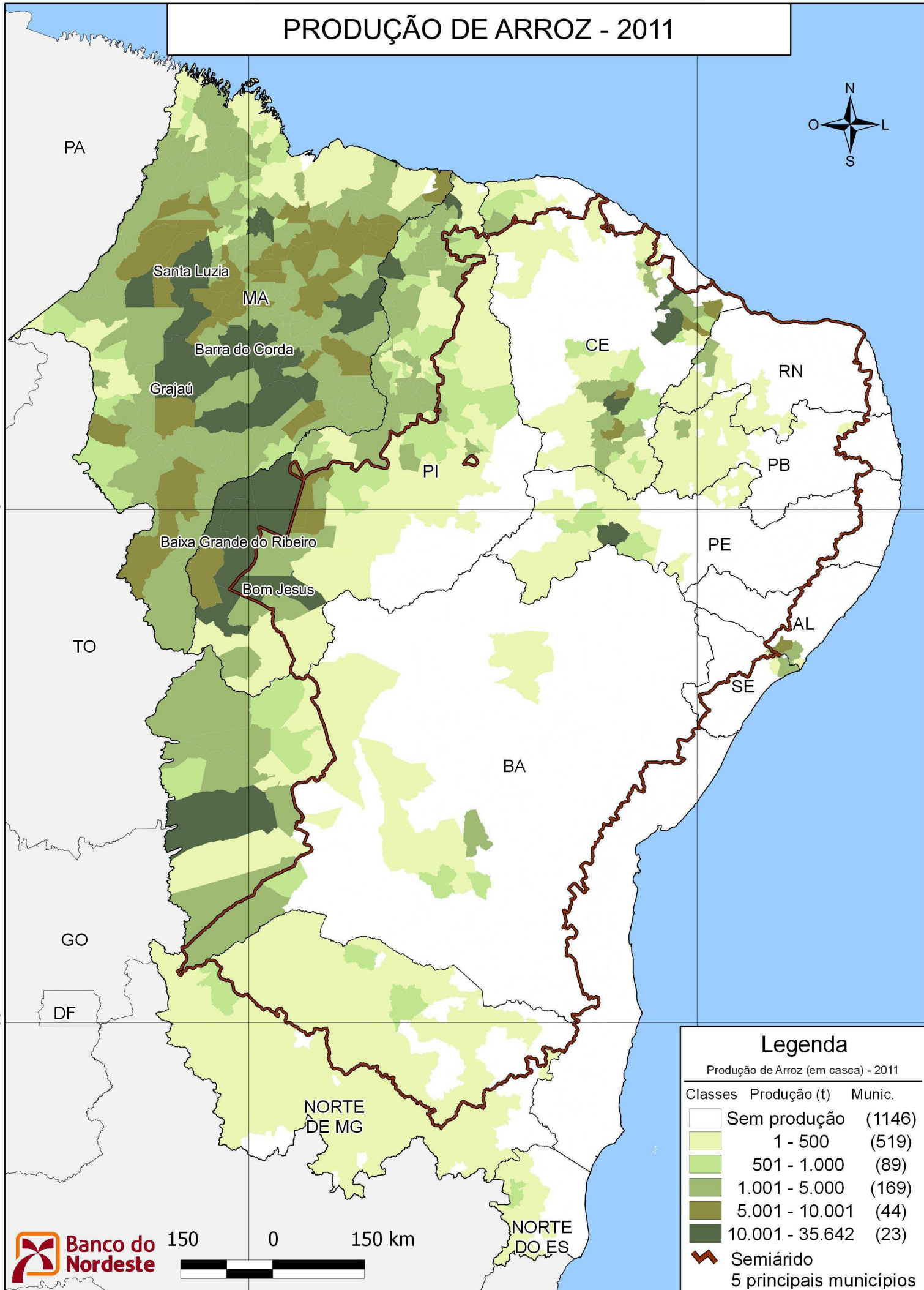


# PRODUÇÃO DE ARROZ - 2011



## Legenda

Produção de Arroz (em casca) - 2011

Classes	Produção (t)	Munic.
	Sem produção	(1146)
	1 - 500	(519)
	501 - 1.000	(89)
	1.001 - 5.000	(169)
	5.001 - 10.001	(44)
	10.001 - 35.642	(23)
	Semiárido	
	5 principais municípios	



150 0 150 km

