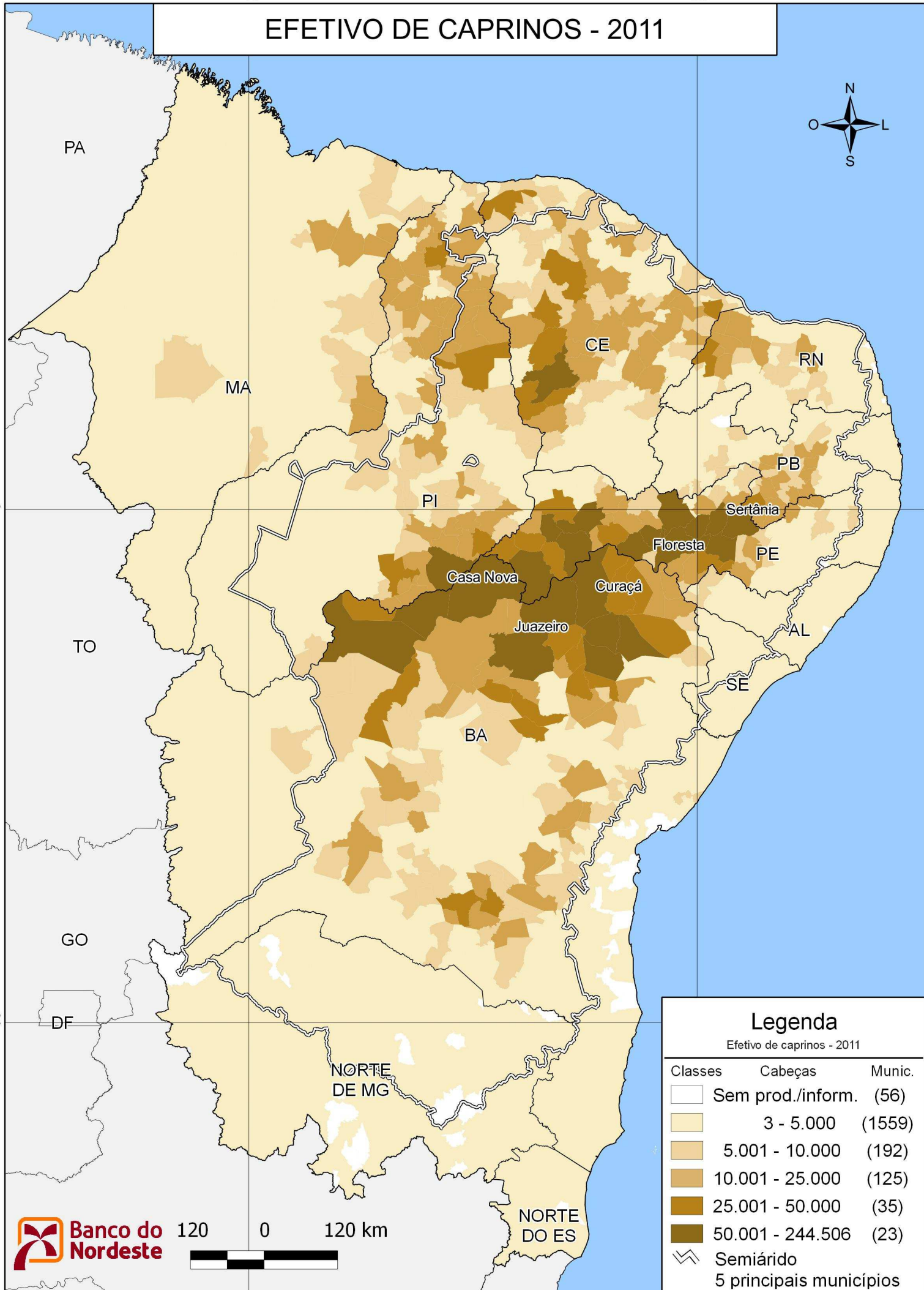


EFETIVO DE CAPRINOS - 2011



Legenda		
Efetivo de caprinos - 2011		
Classes	Cabeças	Munic.
	Sem prod./inform.	(56)
	3 - 5.000	(1559)
	5.001 - 10.000	(192)
	10.001 - 25.000	(125)
	25.001 - 50.000	(35)
	50.001 - 244.506	(23)
	Semiárido	5 principais municípios

Fonte: IBGE, malha municipal digital 2010 e PPM 2011.
 Elaboração: BNB/ETENE/Célula de Informações Econômicas, Sociais e Tecnológicas.