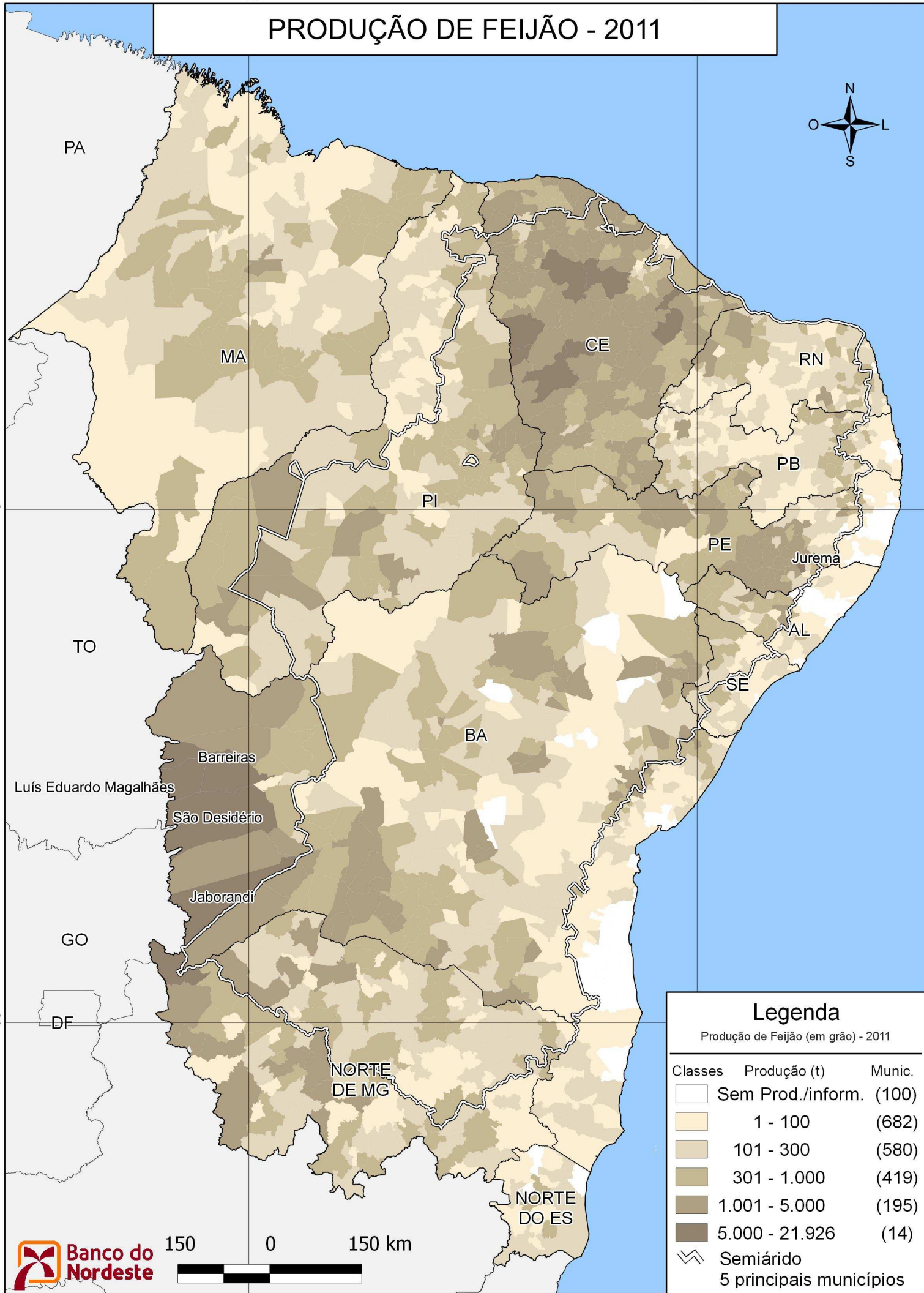


# PRODUÇÃO DE FEIJÃO - 2011



Legenda		
Produção de Feijão (em grão) - 2011		
Classes	Produção (t)	Munic.
	Sem Prod./inform.	(100)
	1 - 100	(682)
	101 - 300	(580)
	301 - 1.000	(419)
	1.001 - 5.000	(195)
	5.000 - 21.926	(14)
	Semiárido	5 principais municípios



150 0 150 km

Fonte: IBGE, malha municipal digital 2010 e PAM 2011.  
Elaboração: BNB/ETENE/Célula de Informações Econômicas, Sociais e Tecnológicas.