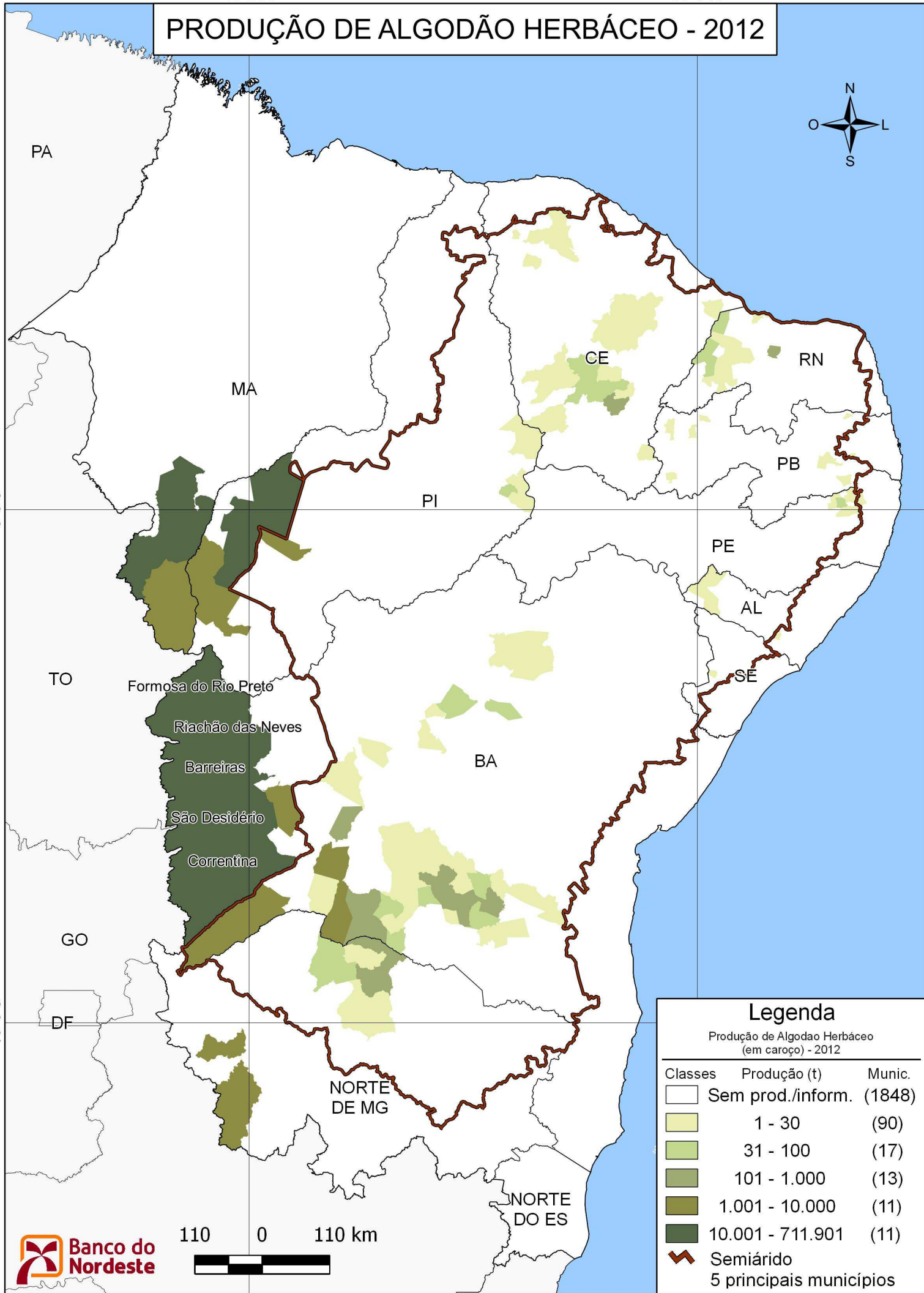


45°0'W

38°0'W

PRODUÇÃO DE ALGODÃO HERBÁCEO - 2012



8°0'S

8°0'S

16°0'S

16°0'S



110 0 110 km



Fonte: IBGE, malha municipal digital 2010 e PAM 2012.
Elaboração: BNB/ETENE/Célula de Informações Econômicas, Sociais e Tecnológicas.