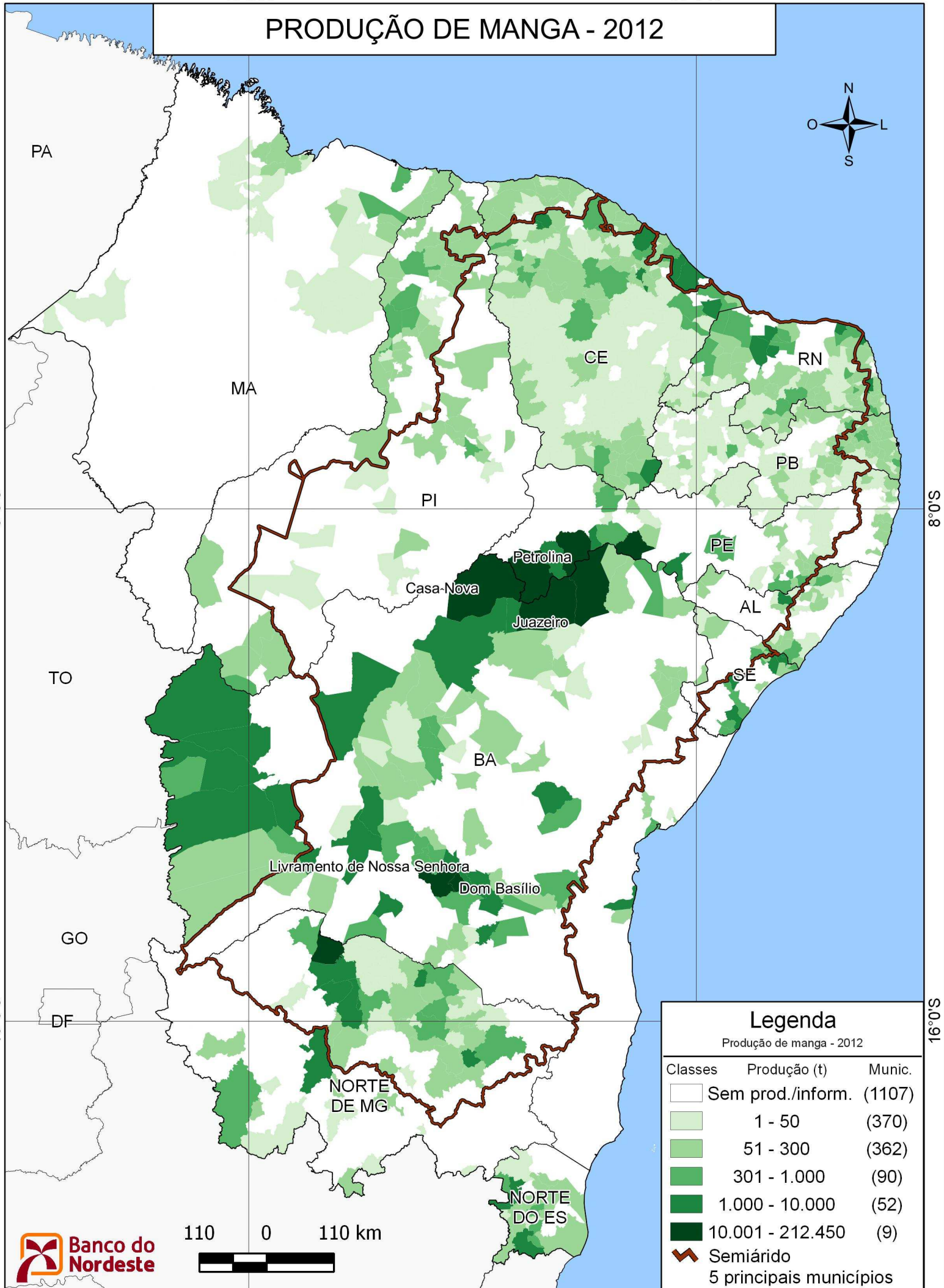


45°0'W

38°0'W

PRODUÇÃO DE MANGA - 2012



Legenda

Produção de manga - 2012

Classes	Produção (t)	Munic.
	Sem prod./inform.	(1107)
	1 - 50	(370)
	51 - 300	(362)
	301 - 1.000	(90)
	1.000 - 10.000	(52)
	10.001 - 212.450	(9)
	Semiárido	
	5 principais municípios	



110 0 110 km



Fonte: IBGE, malha municipal digital 2010 e PAM 2012.

Elaboração: BNB/ETENE/Célula de Informações Econômicas, Sociais e Tecnológicas.